

Отдел Голосеменные



Саговниковые. Слева направо: саговник
завитой, саговник отвёрнутый, замия
флоридская, макрозамия обыкновенная



Саговниковые. Слева направо: диоон съедобный, цератозамия мексиканская (женская шишка), бовения мелкопильчатая, стангерия



Гнетовые. Слева направо: гнетум,
хвойник, вельвичия



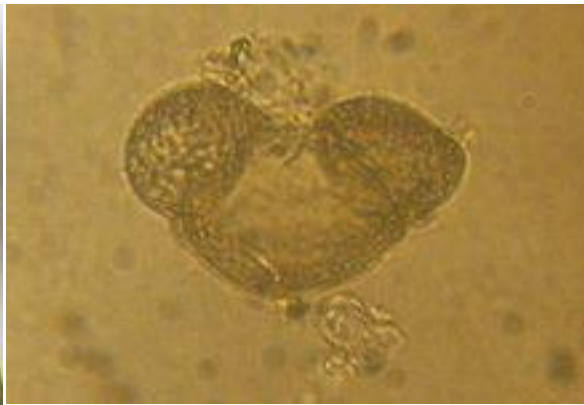
Гинкго двулопастной



Ветка гинкго



Мужские шишки
сосны обыкновенной



Пыльцевое зерно,
Женская шишка





Хвоя и почки ели
обыкновенной



Молодая поросль
хвойных.



Тисс ягодный



- Ареал пихты белой



Пихта белая



Пихта сибирская



Пихта корейская



Ареал распространения секвойи

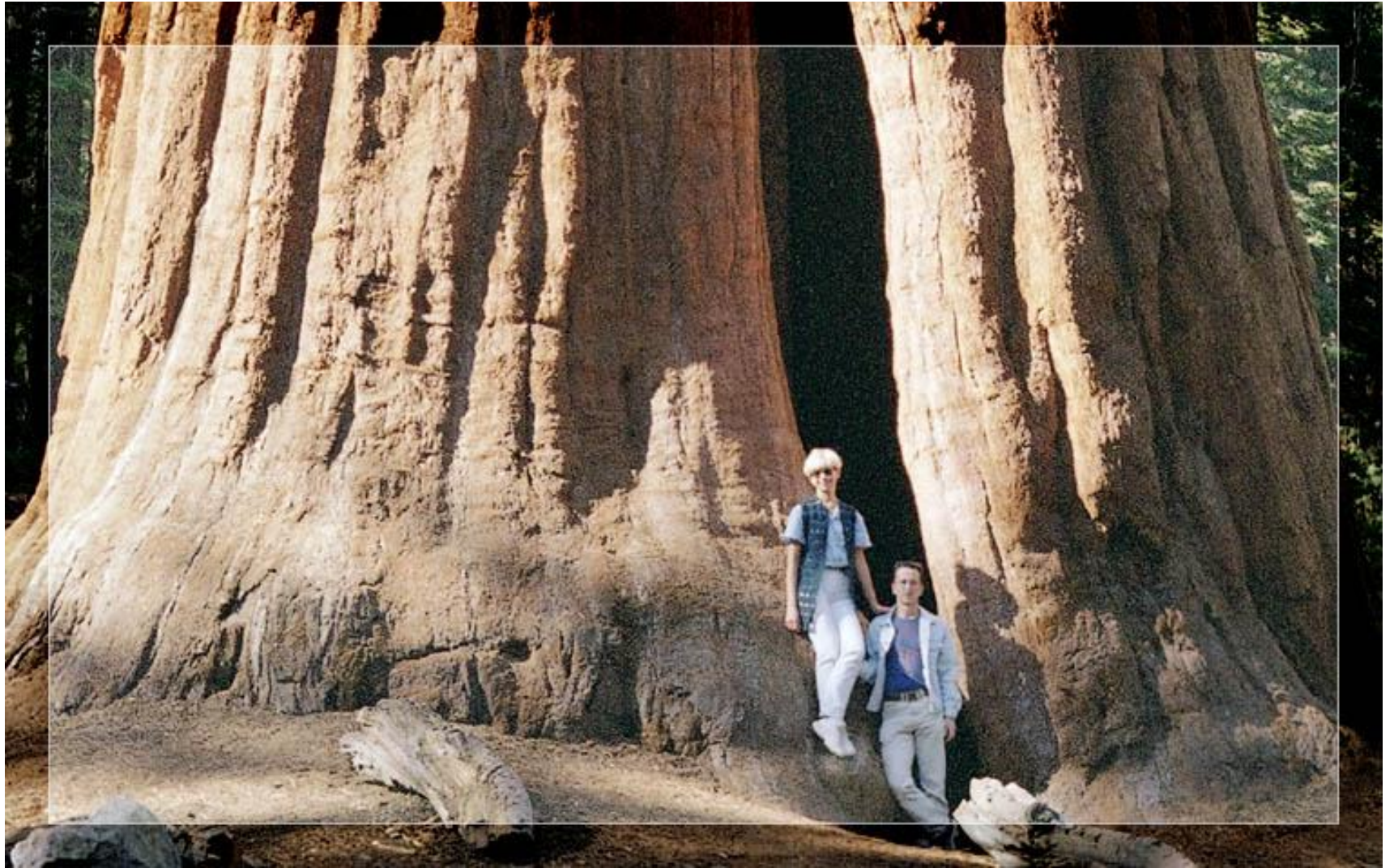


- Семена
- Молодая поросль вокруг старого дерева





Самое высокое дерево, до 110м





California Sequoia Tree "Wawona"





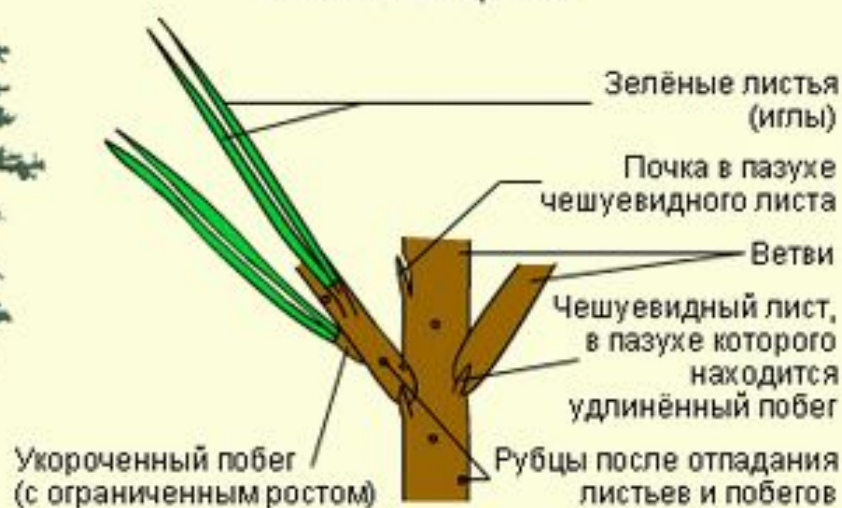
Fir logs, ready for shipment from Forests
of Washington







Упрощённая схема строения вегетативных органов



Группа мужских шишек



Женская шишка первого года до опыления



Женская шишка в конце третьего года



Вид семенной чешуи с верхней стороны

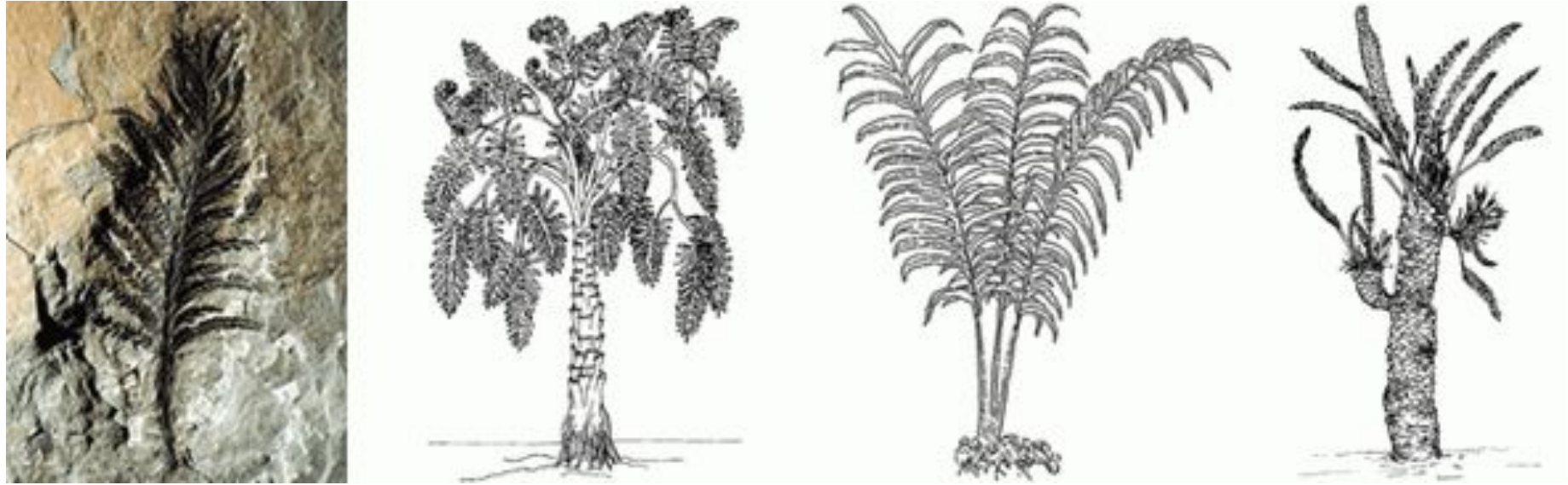


Женская шишка сосны Кальттера









Вымершие голосеменные. Слева направо:
отпечаток археоптериса (прогимносперм),
медуллоза, полиподиум (семенной
папоротник), вильямсония



Вымершие кордаиты



Сосновые. Верхний ряд, слева направо: сосна обыкновенная, сосна чёрная, тсуга канадская, кедр ливанский. Нижний ряд, слева направо: лиственница, пихта одноцветная, ель обыкновенная, ель колючая голубая



Кипарисовые. Слева направо: кипарис
вечнозелёный, туя западная, биота,
можжевельник казацкий



Тиссовые (тисс ягодный), араукариевые (араукария узколистная, агатис), головчатотиссовые (тиссовник Форчуна)



Таксодиевые (болотный кипарис, секвойядендрон (мамонтово дерево), метасеквойя глиптостробусовая), ногоплодниковые (подокарпус крупнолистный)