

**Тематический блок**  
**«Электрические станции и**  
**электроэнергетические**  
**системы»**

**ГИДРО**

**ЭЛЕКТРО**

**СТАНЦИЯ**



**Гидроэлектростанция (ГЭС)** — электростанция, использующая в качестве источника энергию водных масс в русловых водотоках и приливных движениях.



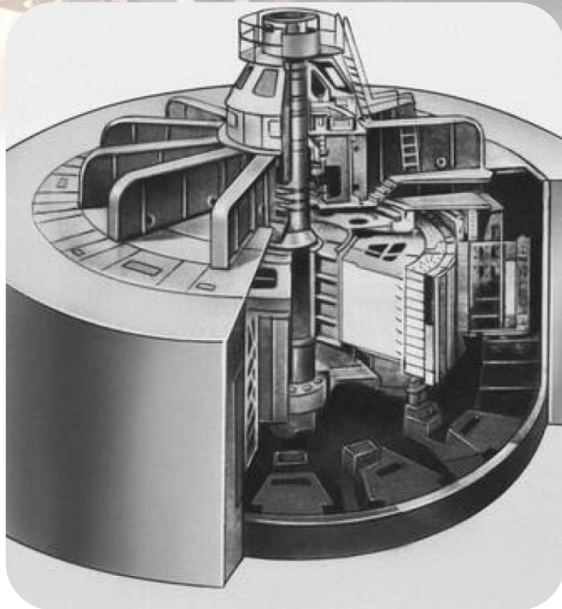
## ПЛОТИНА

**Плотина** — гидротехническое сооружение, перегораживающее реку для подъема уровня воды перед ним, сосредоточения напора в месте расположения сооружения и создания водохранилища



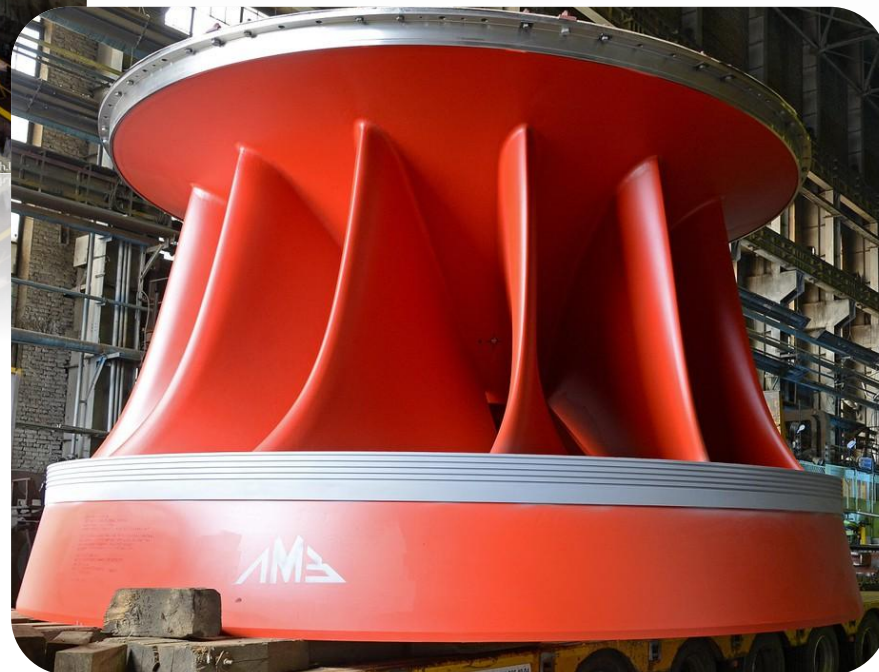


# ГЕНЕРАТОР

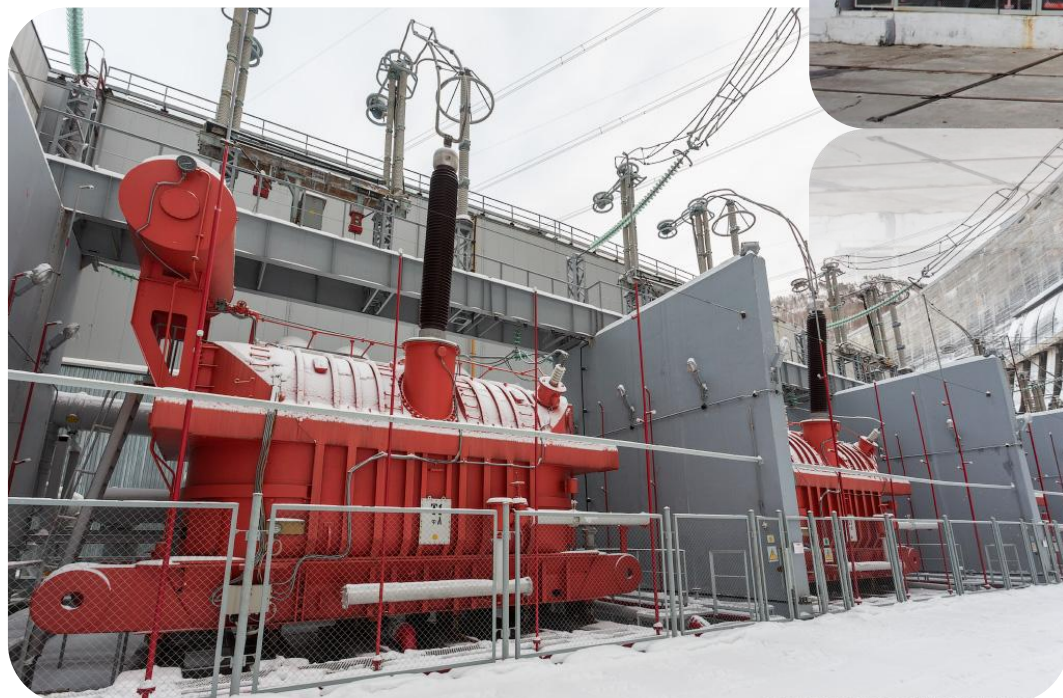


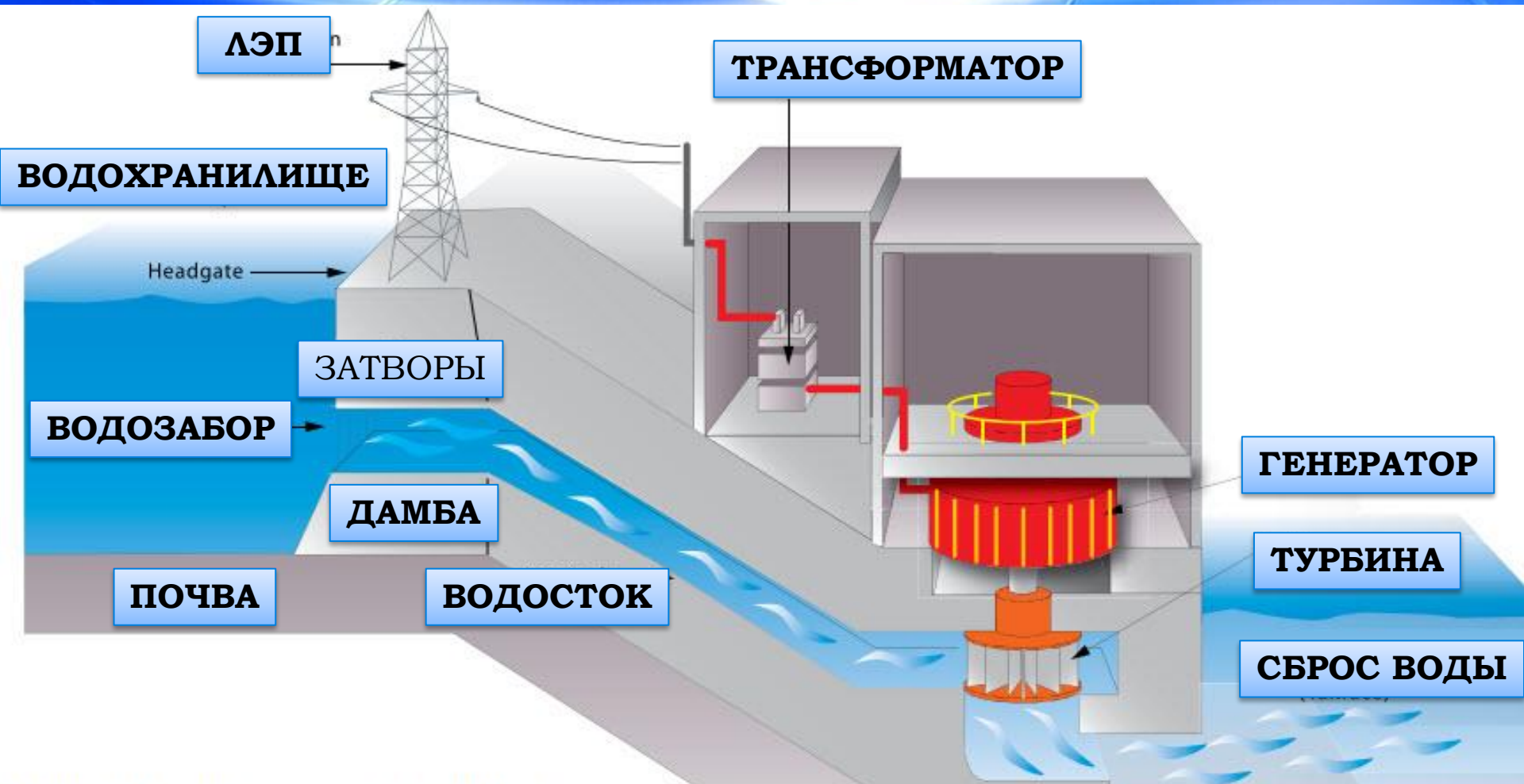


# ТУРБИНА



# ТРАНСФОРМАТОР





# ПРИНЦИП РАБОТЫ ГЭС

