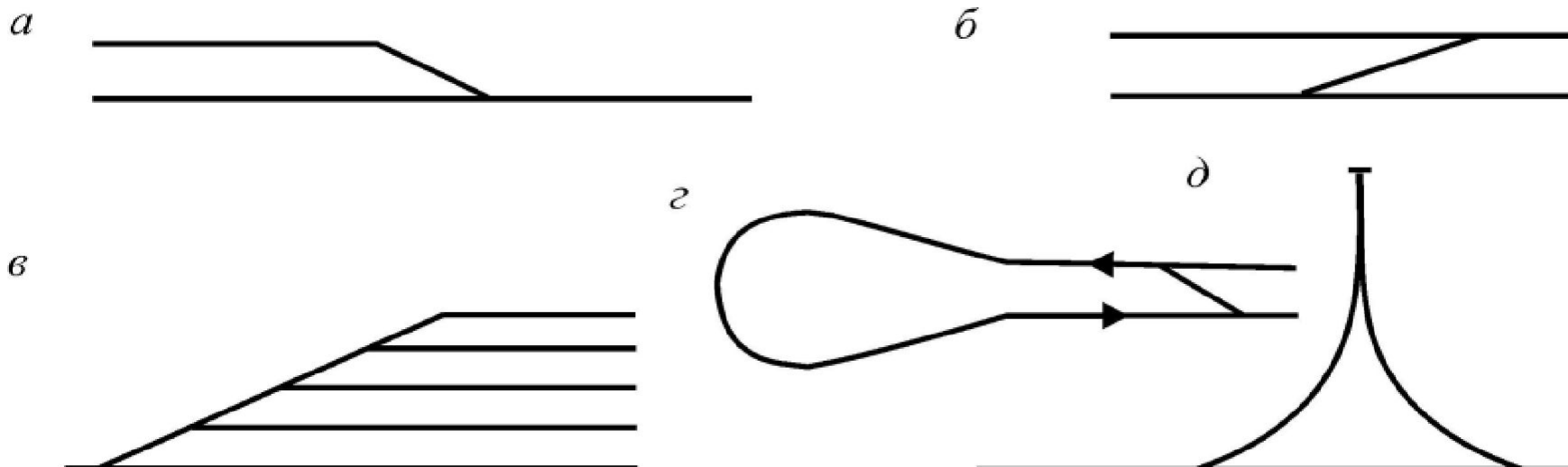


Практическое занятие №3

«Соединение и пересечения путей»

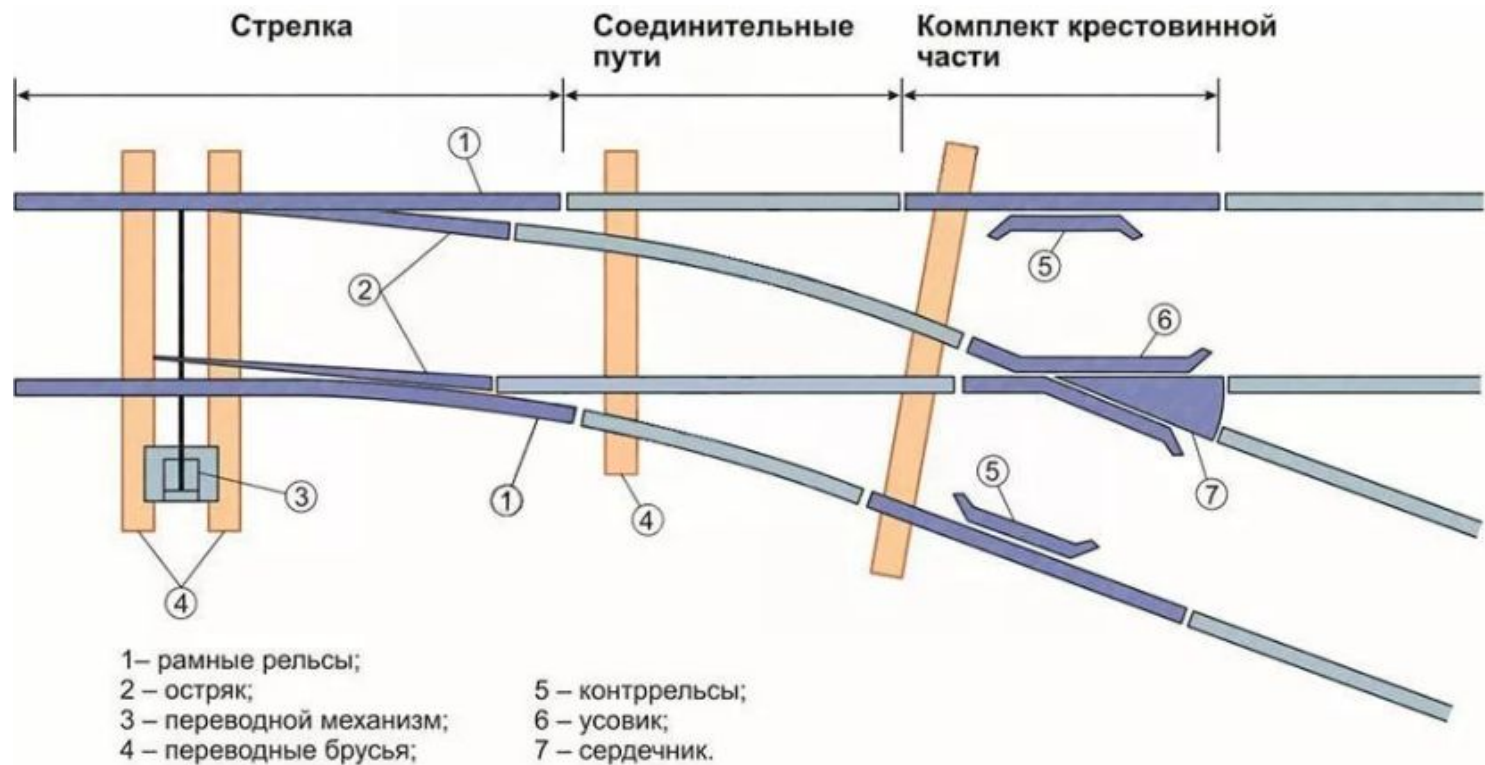
1. СОЕДИНЕНИЯ ПУТЕЙ

Основными видами соединений являются **стрелочный перевод (а)**, соединяющий два пути в один; **съезд (б)**, соединяющий два пути; **стрелочная улица (в)**, соединяющая ряд параллельных путей; **петля (г)** и **треугольник (д)** для поворота подвижного состава.

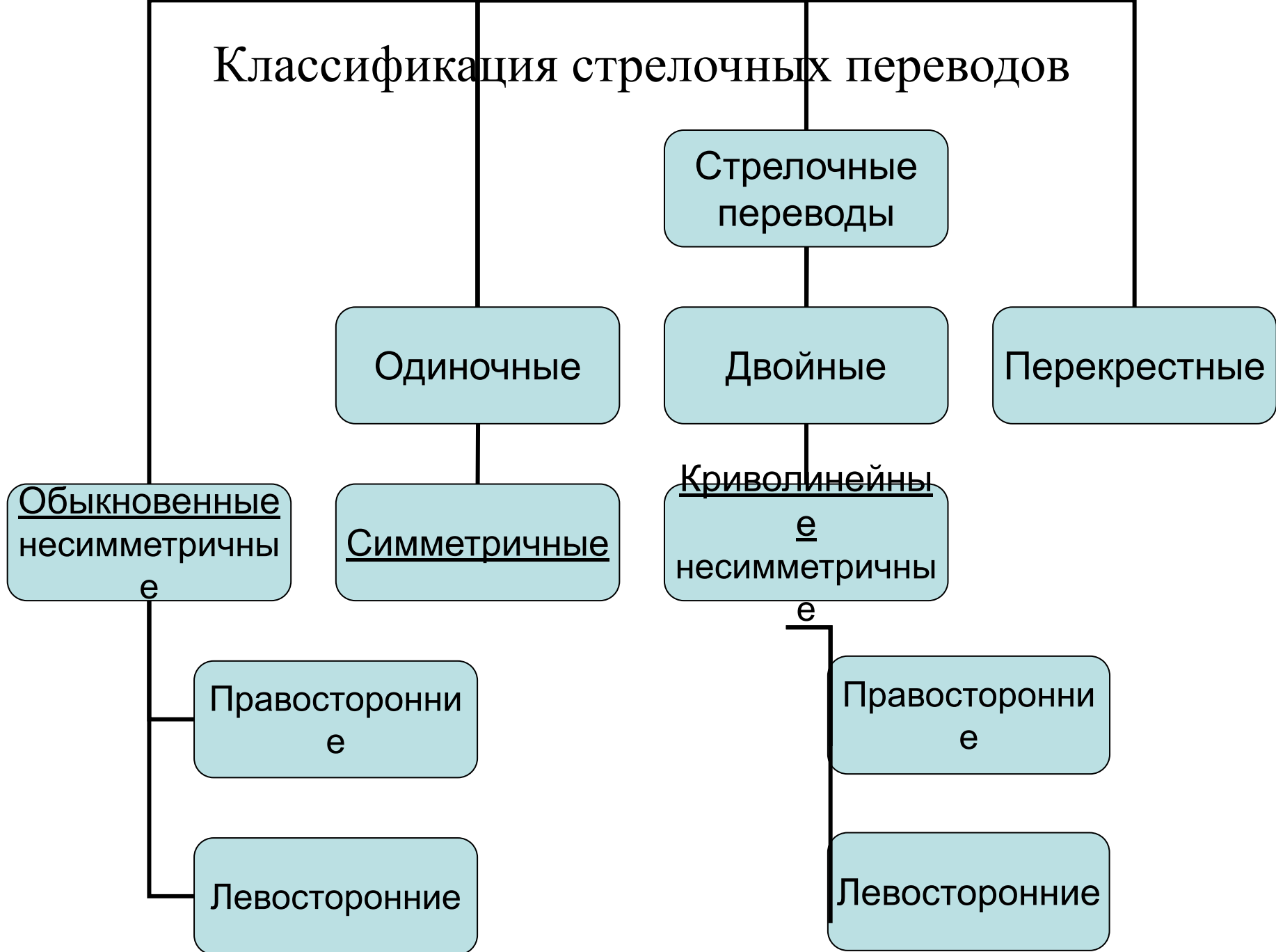


2. СТРЕЛОЧНЫЕ ПЕРЕВОДЫ

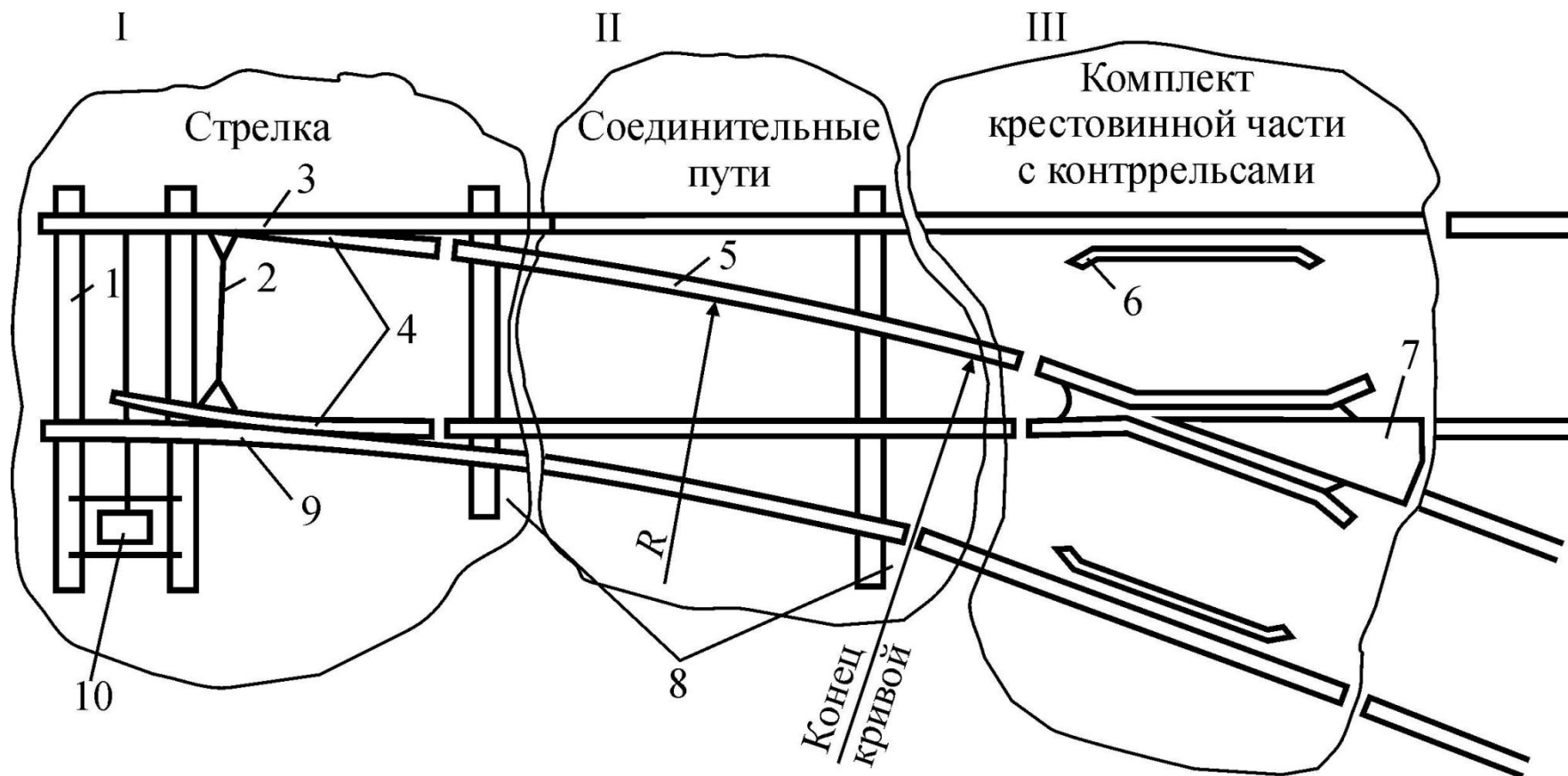
Железнодорожный стрелочный перевод — это устройство, предназначенное для перевода железнодорожного подвижного состава с одного железнодорожного пути на другой.



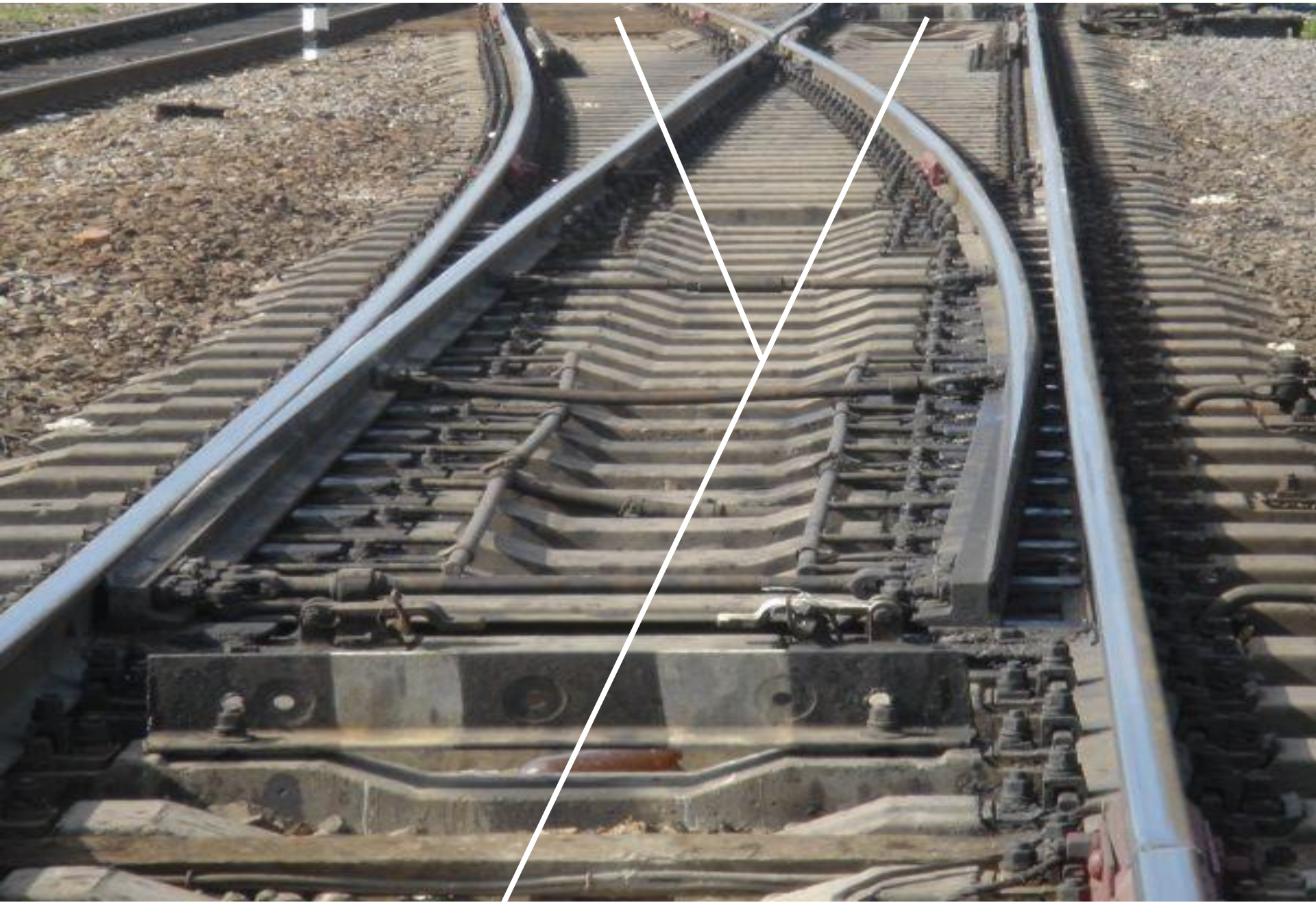
Классификация стрелочных переводов



Основные элементы обыкновенного стрелочного перевода

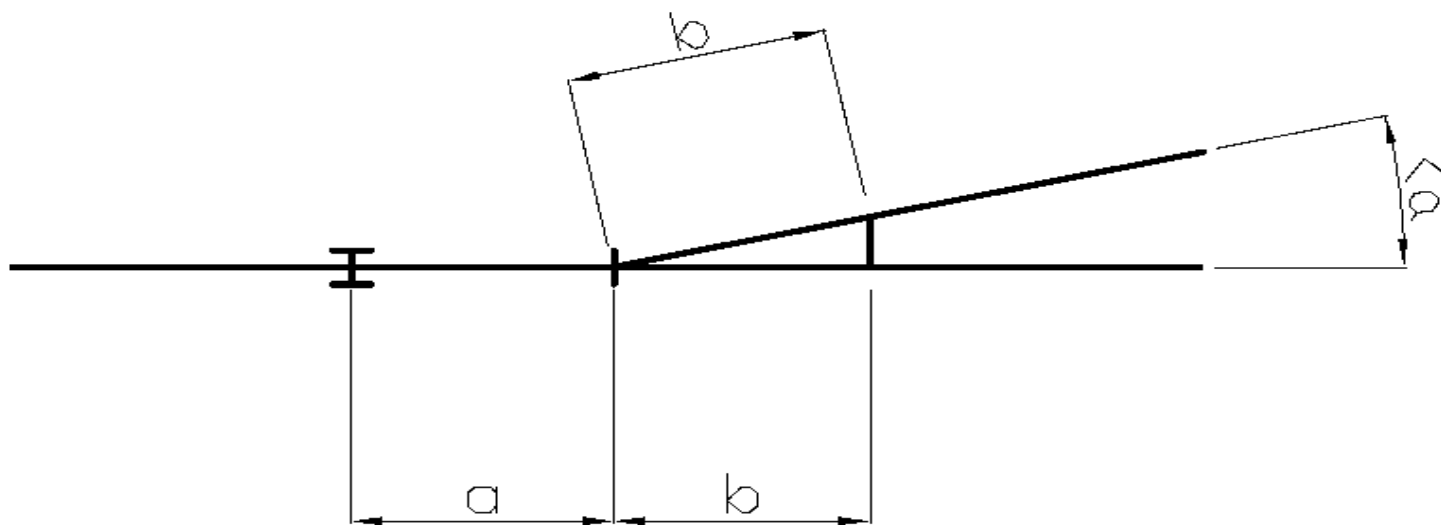


Обыкновенный стрелочный перевод

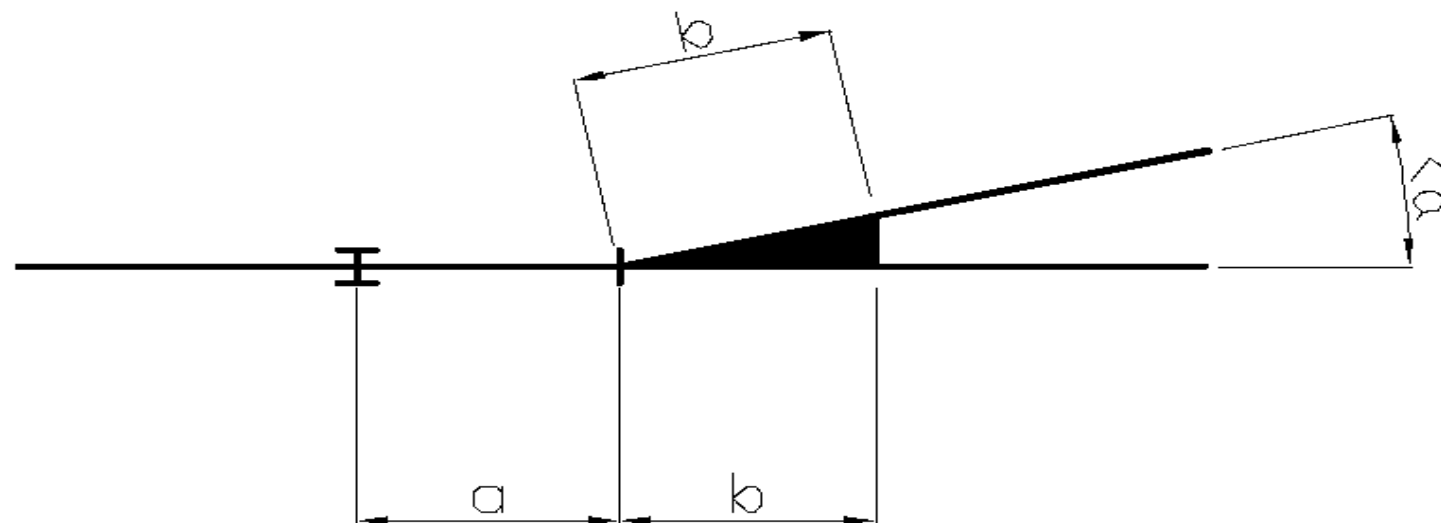


Расчетная схема обыкновенного стрелочного перевода
(в осях путей)

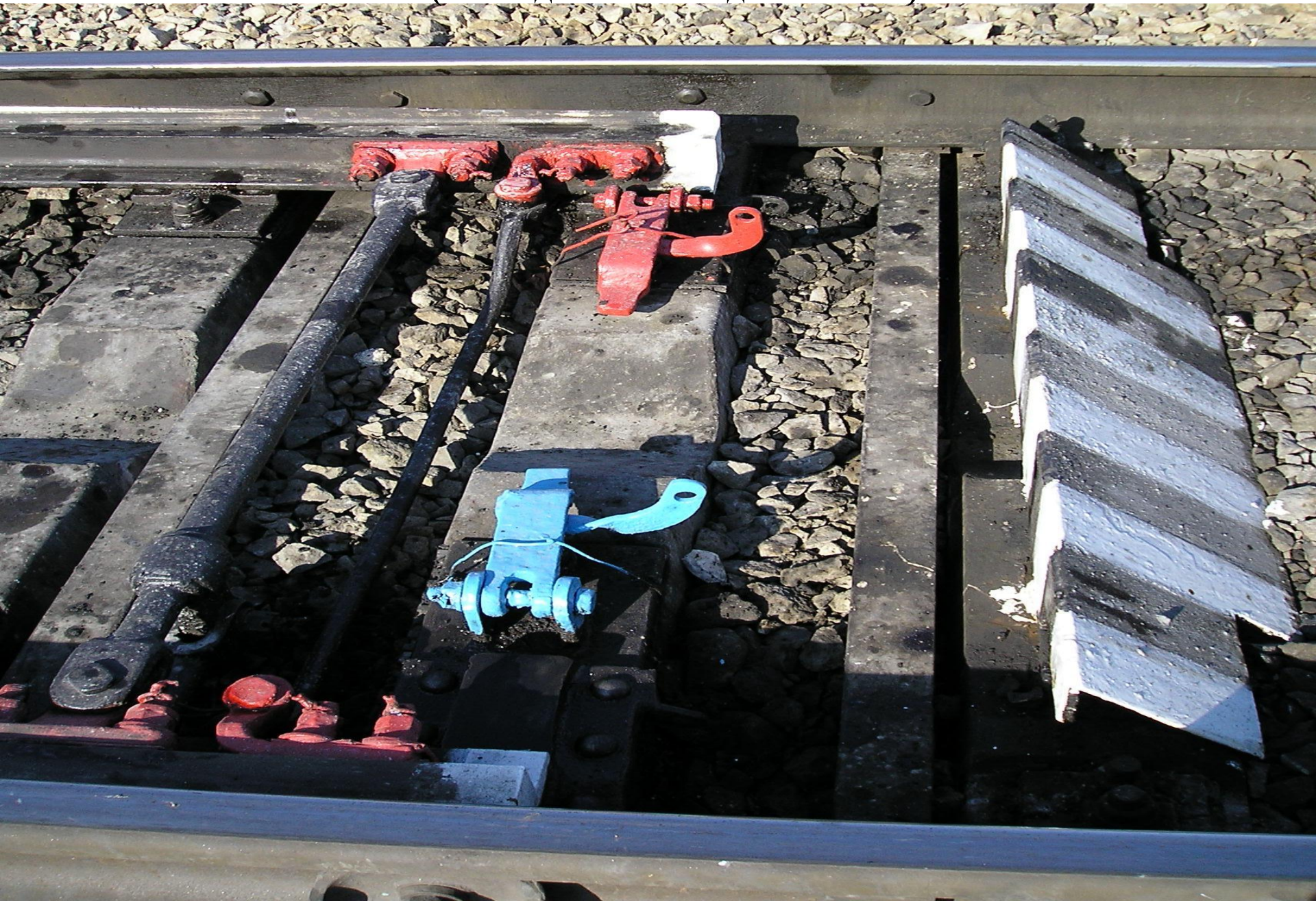
а)



б)



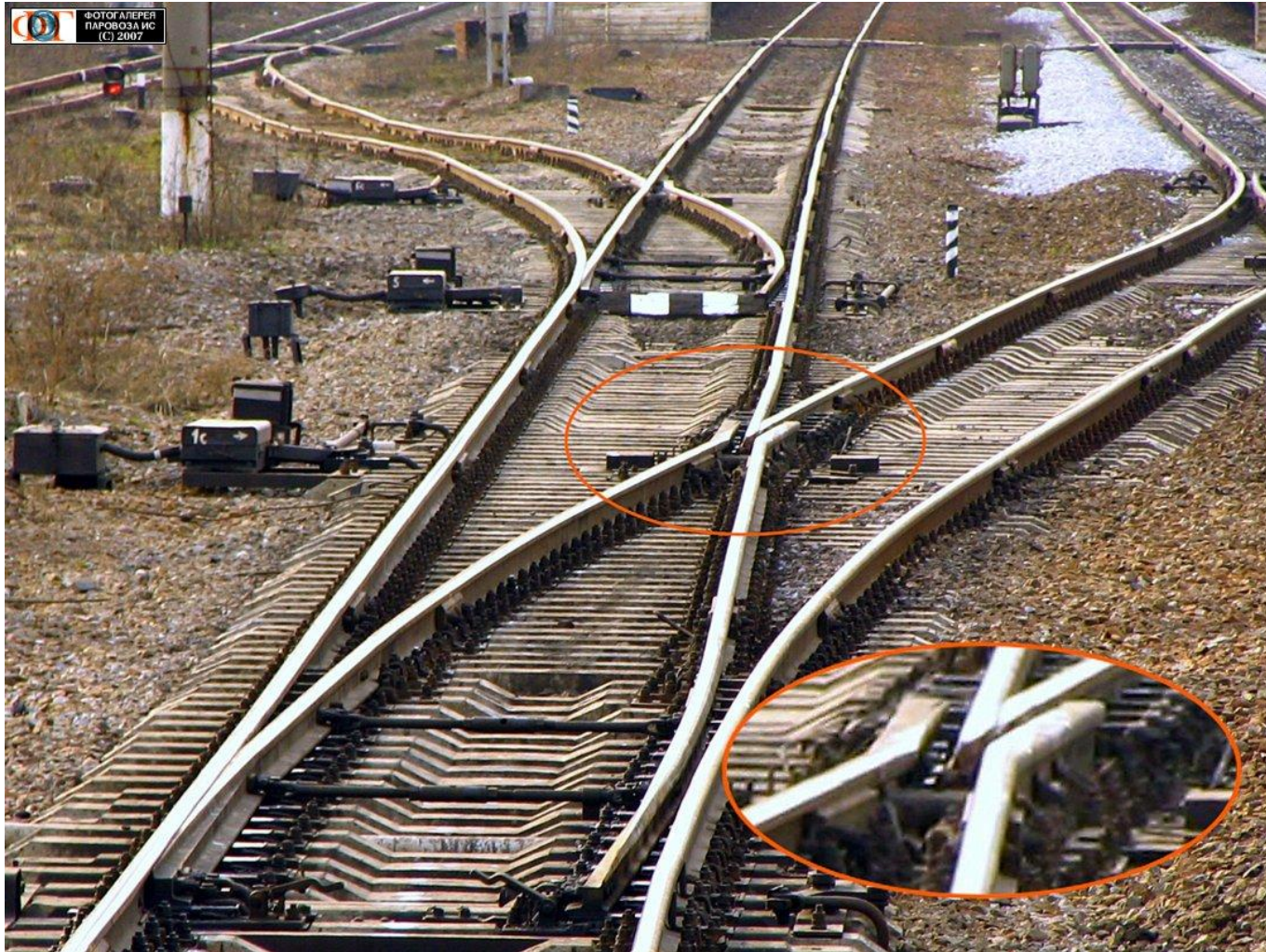
**Стрелка обыкновенного стрелочного перевода
(закладные накладки в + и -)**



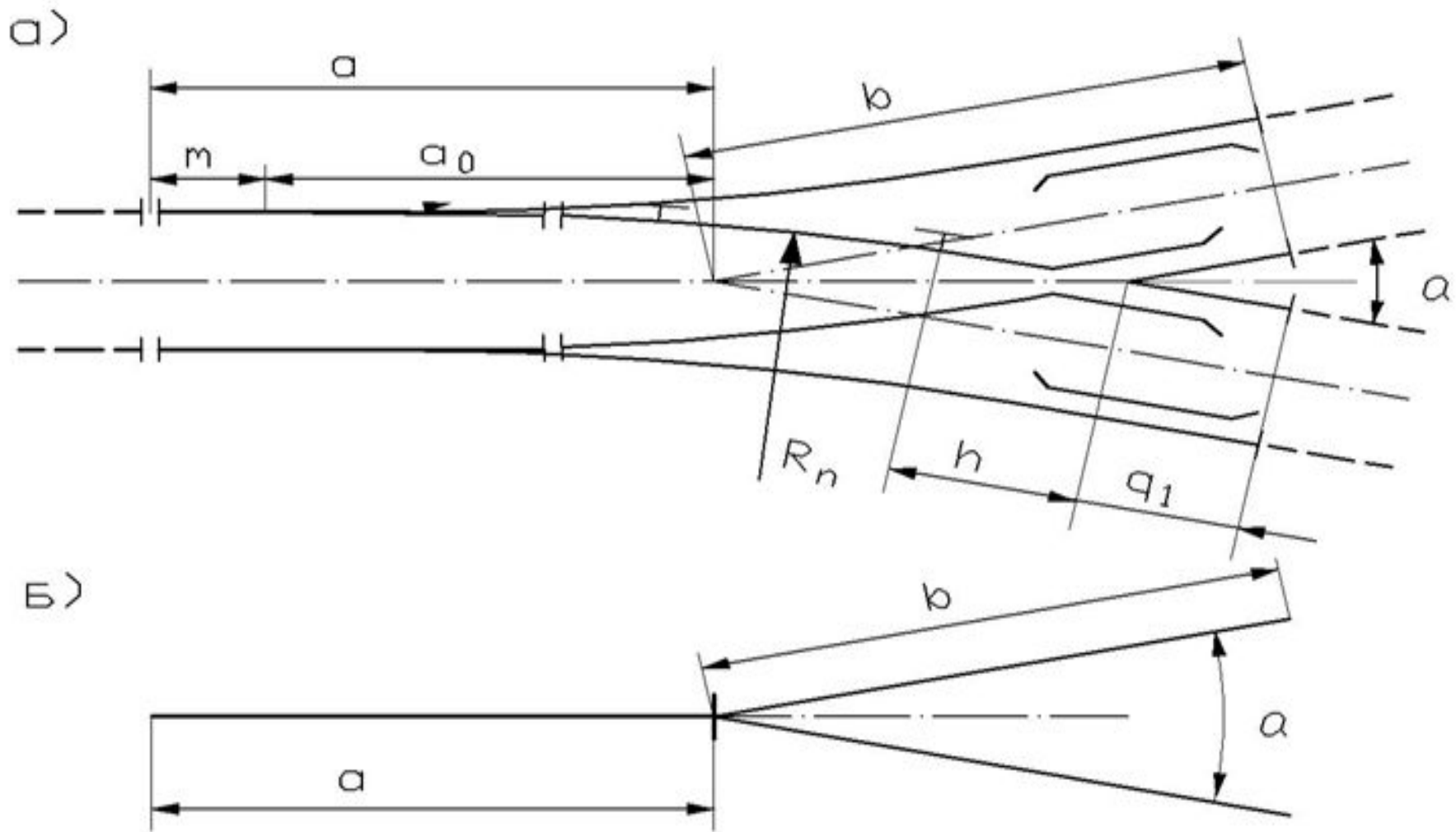
Крестовина с контрольными обыкновенного стрелочного перевода



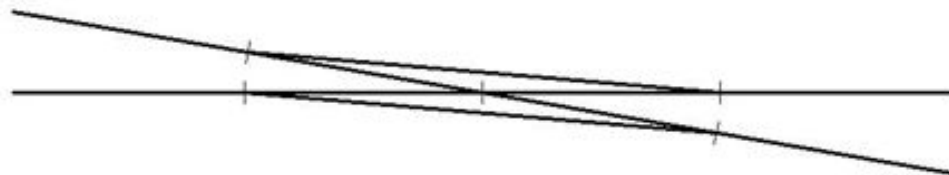
Обыкновенный стрелочный перевод (крестовина с подвижным сердечником)



Симметричный одиночный стрелочный перевод



Перекрестный стрелочный перевод

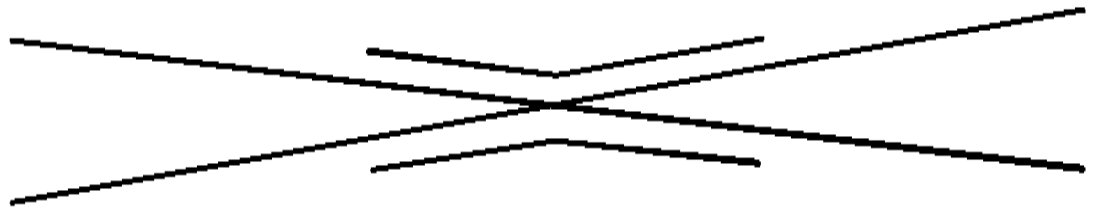
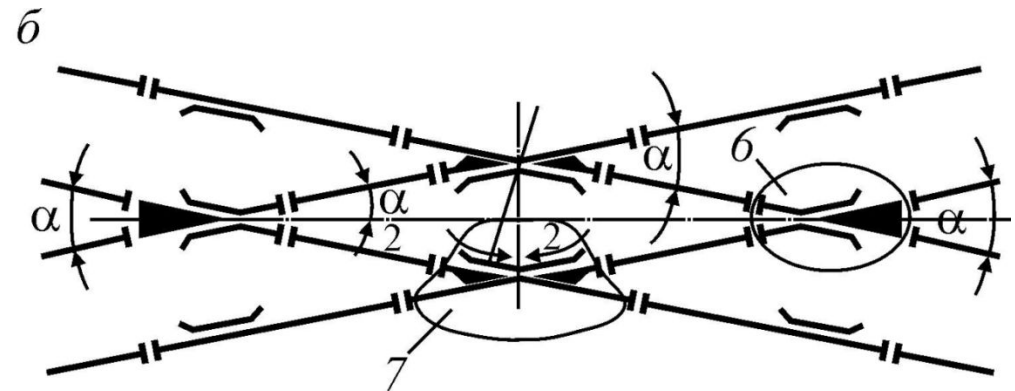
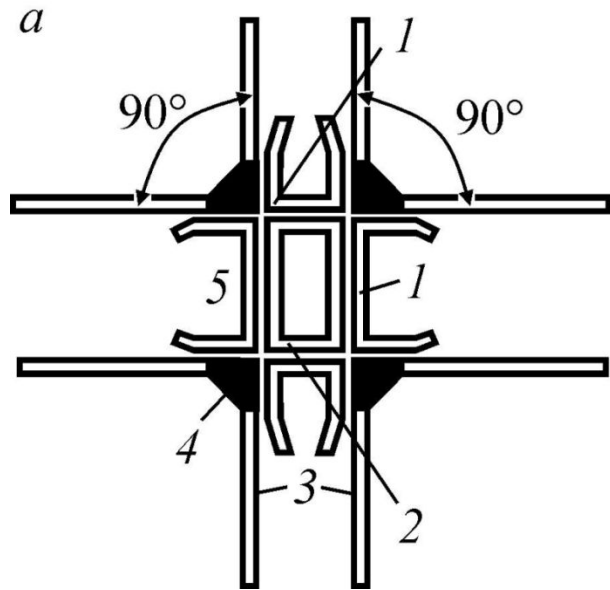


б) в осях путей

3. ПЕРЕСЕЧЕНИЯ ПУТЕЙ

Глухое пересечение — это одноуровневое пересечение железнодорожных путей, устраиваемое без стрелочных переводов, что исключает переход подвижного состава с одного пути на другой.

Глухое прямоугольное и косоугольное пересечение



ПЕРЕСЕЧЕНИЯ ПУТЕЙ



4. Виды и назначение чертежей железнодорожных станций:

Принципиальная схема (схема в «рыбках»)

Конструктивная схема

Схематический план

Масштабный план

Топографический план

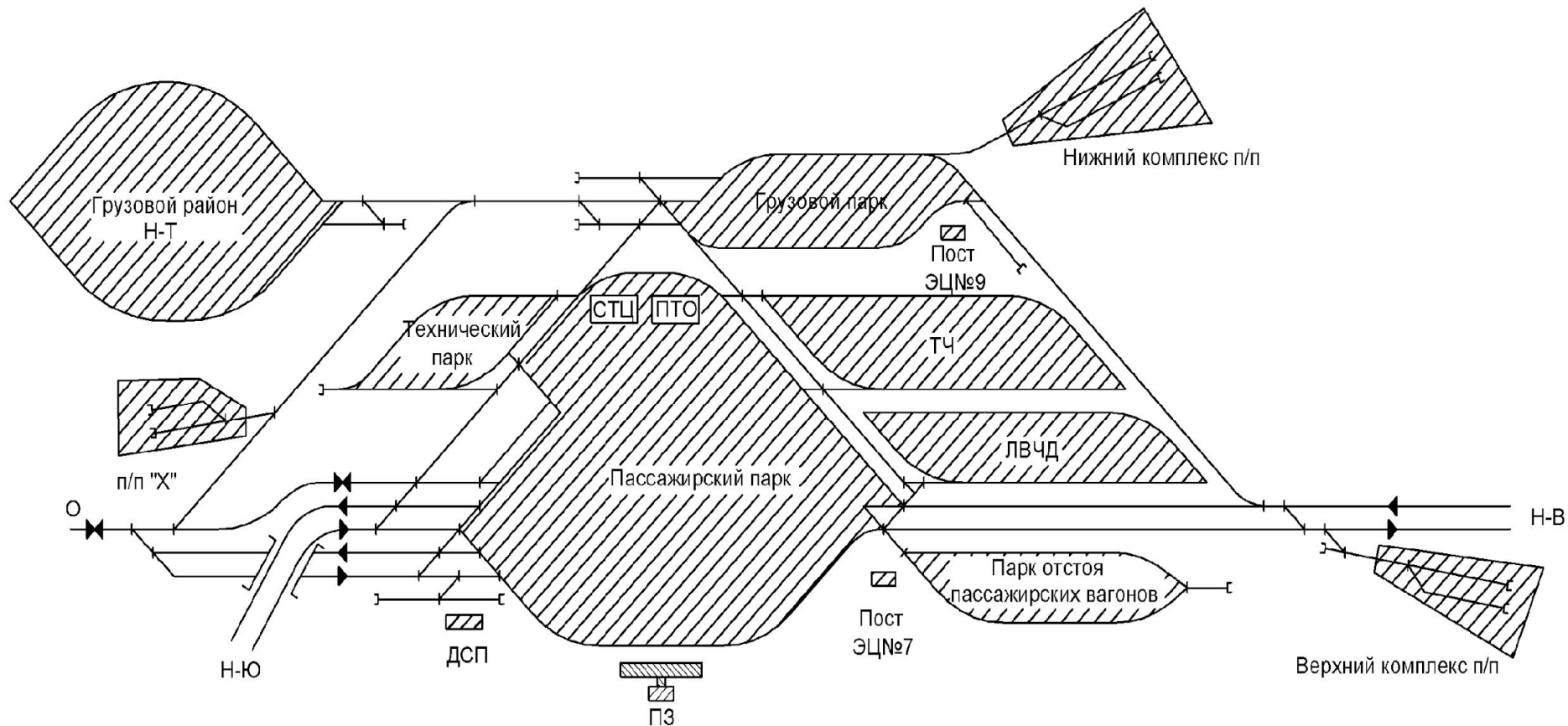


Детализация чертежа

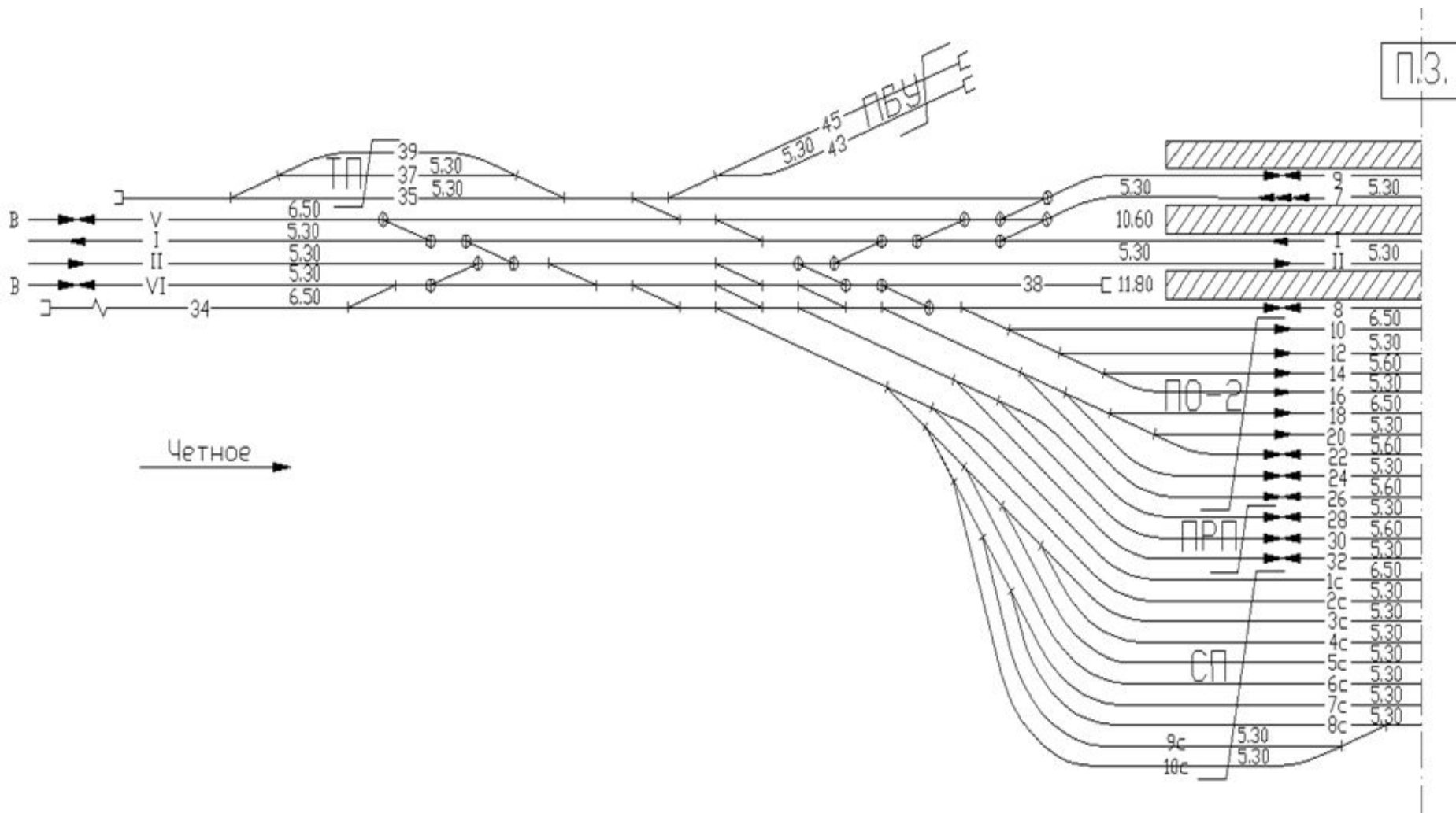
Схема станции Новосибирск-Главный



Схема станции – условное изображение путей, зданий и других станционных устройств без масштаба.

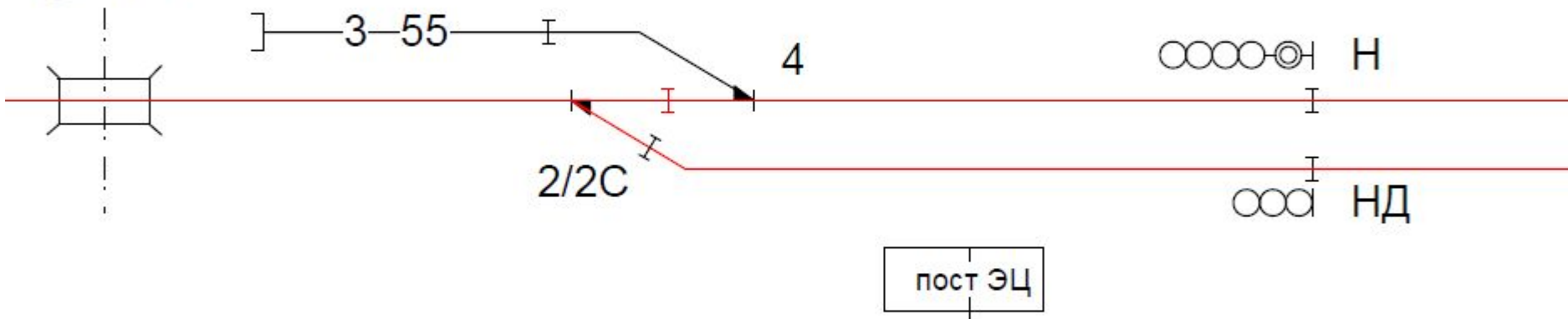


Конструктивная схема четной горловины участковой станции (схема в осях путей) без масштаба

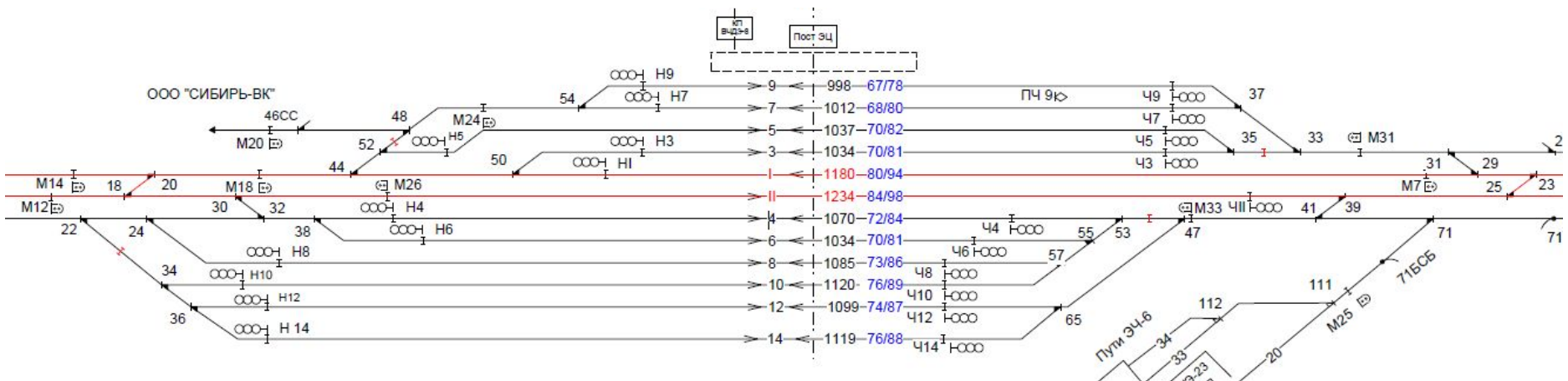


Конструктивная схема в системе АС ТРА

Путевой пост

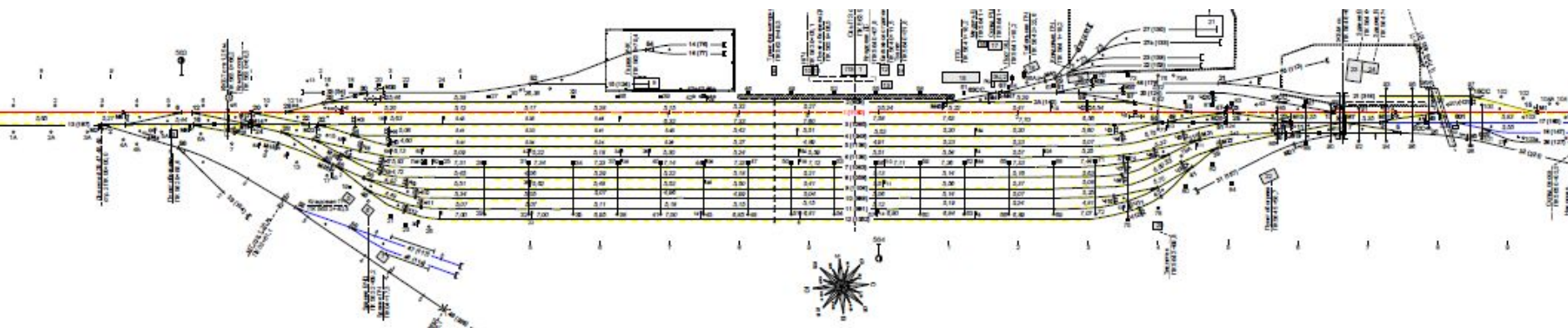


Ж.д. станция



Схематический план

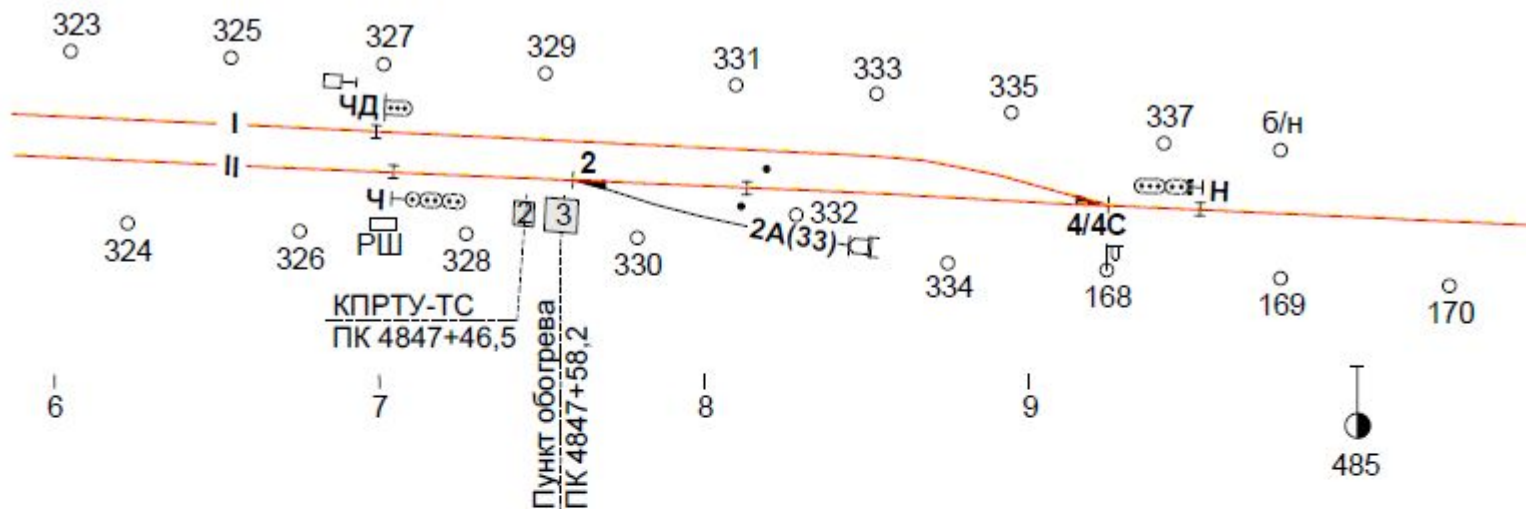
Железнодорожная станция



Схем. план отличается от масштабного плана тем, что масштабы в продольном и поперечном направлении могут быть разными

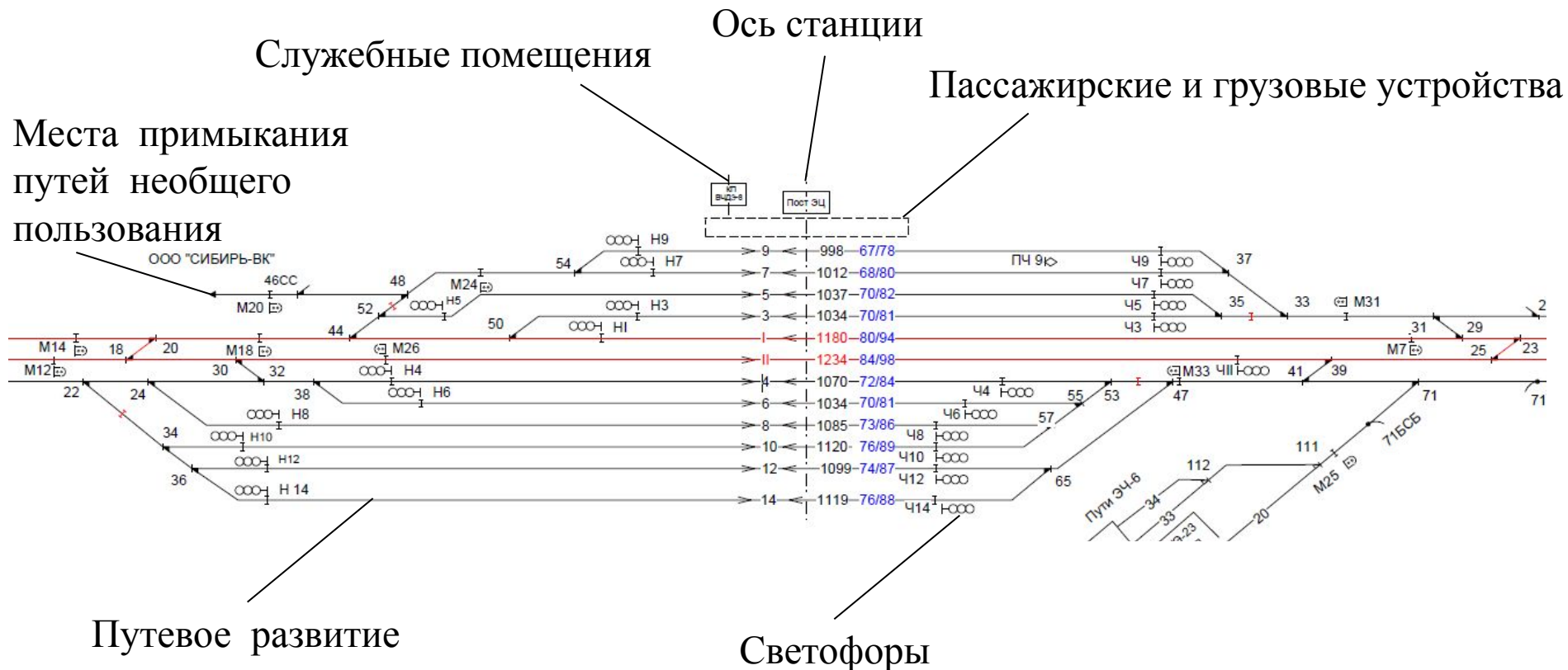
Схематический план

Путевой пост



Наименов-е	Ордината
Знак Гран.ст.	-2103,9
ИС ЧД	-2098,4
РШ	-2095,9
св.ЧД	-2095,8
св.Ч	-2093,6
ИС Ч	-2093,5
стр.2	-2037,8
ПС-2	-1986,1
ИС п.И	-1984,4
ПС-4/4С	-1978,5
КП п.2А	-1952,9
Упор п.2А	-1946,7
осв.на оп.168	-1874,6
стр.4/4С	-1873,1
ИС Н	-1845,1
св.Н	-1843,7

На планах станций изображаются:



- Сигнальные знаки
- Переезды, путепроводы, переходные пешеходные мосты, тоннели

Наложение спутникового снимка и фрагмента масштабного плана станции



