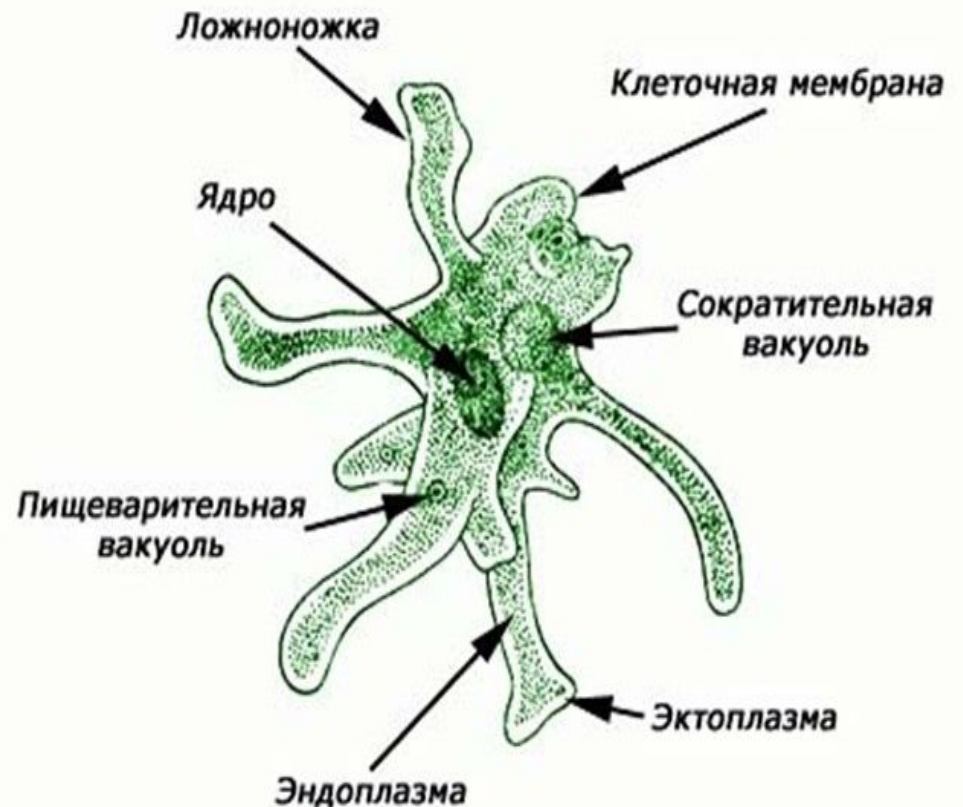


Подцарство Одноклеточные (Простейшие)

- Тело состоит из одной клетки, представляющей собой целостный организм
- Населяют все среды
- Неблагоприятные условия переживают в состоянии цисты
- В подцарстве Простейшие выделяют 3 типа: Саркожгутиковые, Инфузории и Споровики

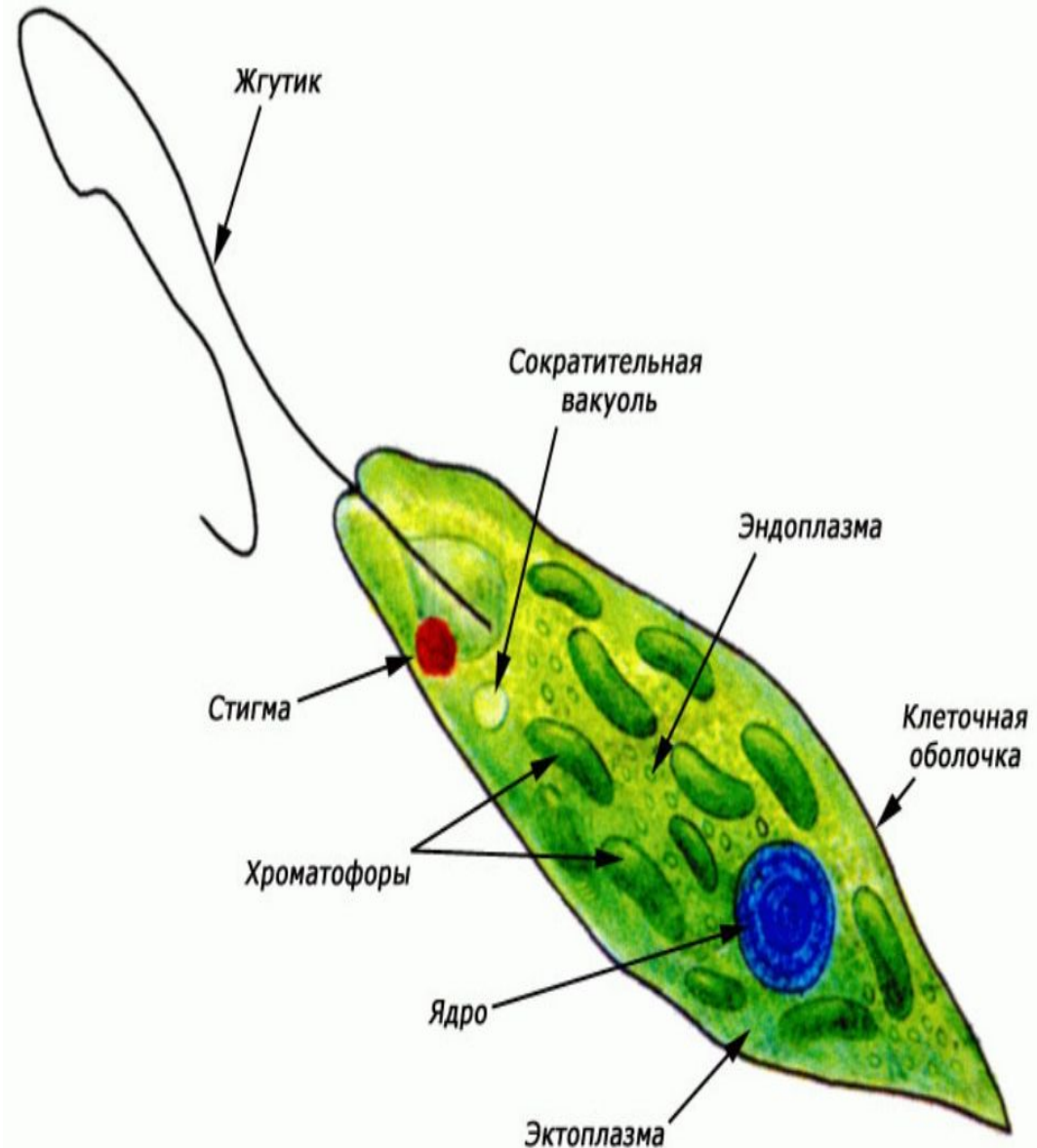
Тип Саркожгутиковые Амеба обыкновенная

- Форма тела непостоянная
- Передвигается и захватывает пищу с помощью ложноножек
- Имеет ядро, пищеварительные и сократительную вакуоли
- Размножается путем деления



Тип Саркожгутиковые Эвглена зеленая

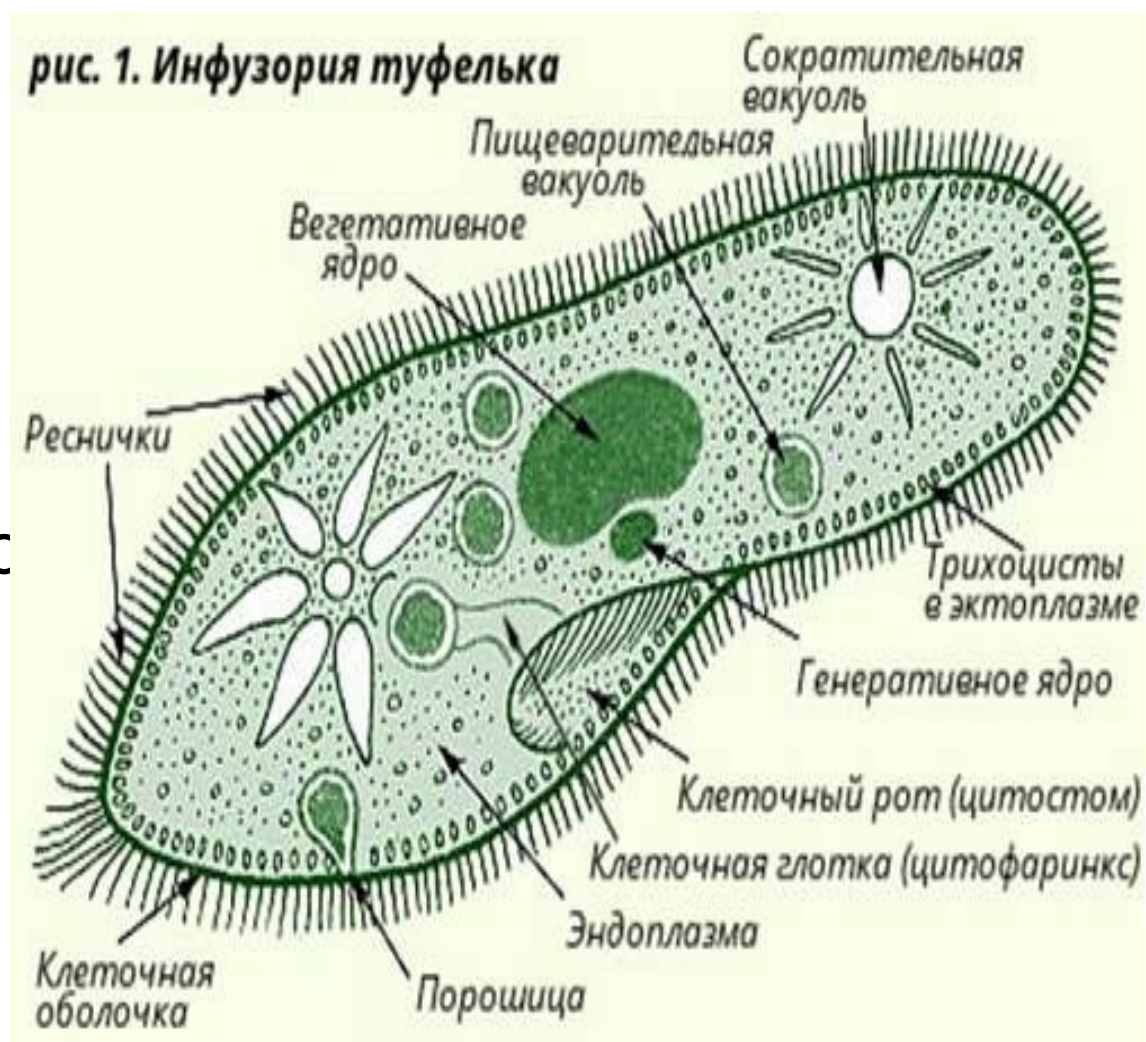
- Форма тела постоянная
- Передвигается с помощью жгутика
- Имеет хлоропласты, содержащие хлорофилл
- На свету питается автотрофно, в темноте — гетеротрофно
- Является ярким доказательством родства животных и растений



Тип Инфузории

Инфузория туфелька

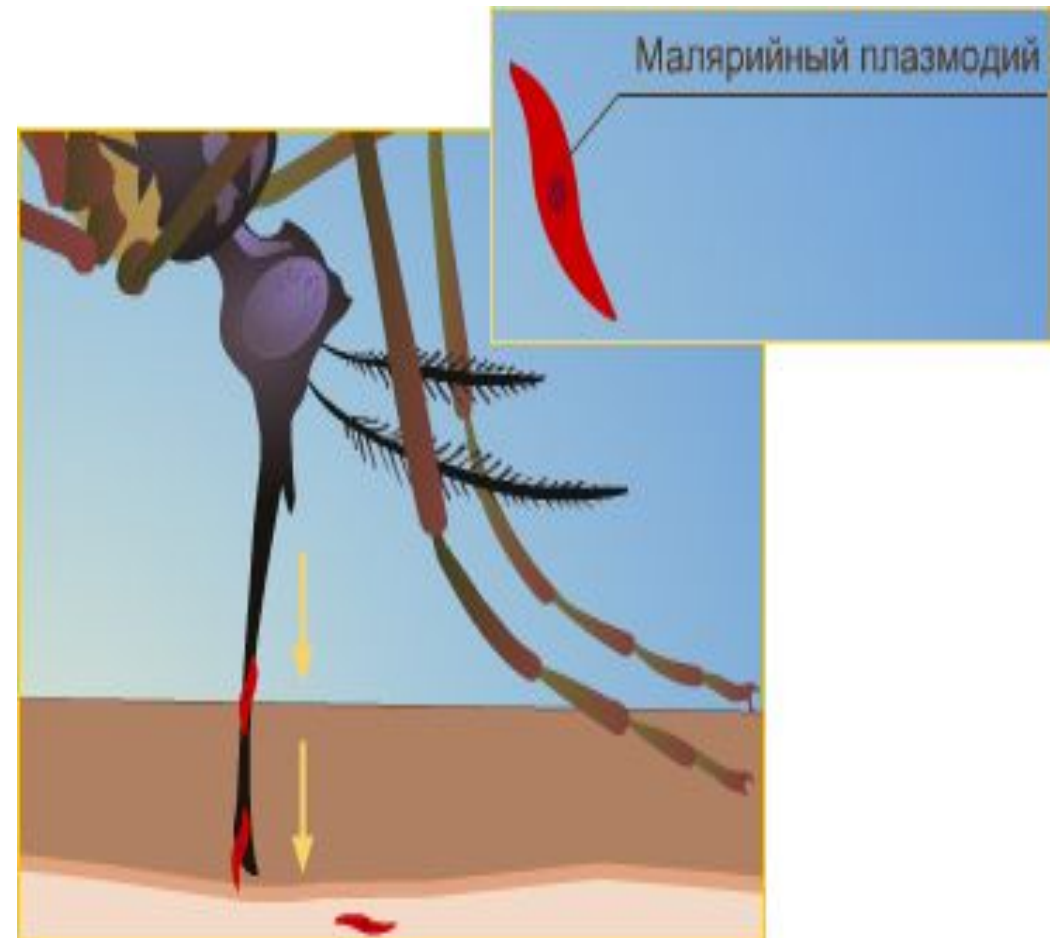
- Передвигается с помощью ресничек
- Имеет два ядра: генеративное и вегетативное
- Имеется клеточный рот и клеточная глотка
- Непереваренные остатки пищи удаляются через порошицу
- Имеет 2 сократительные



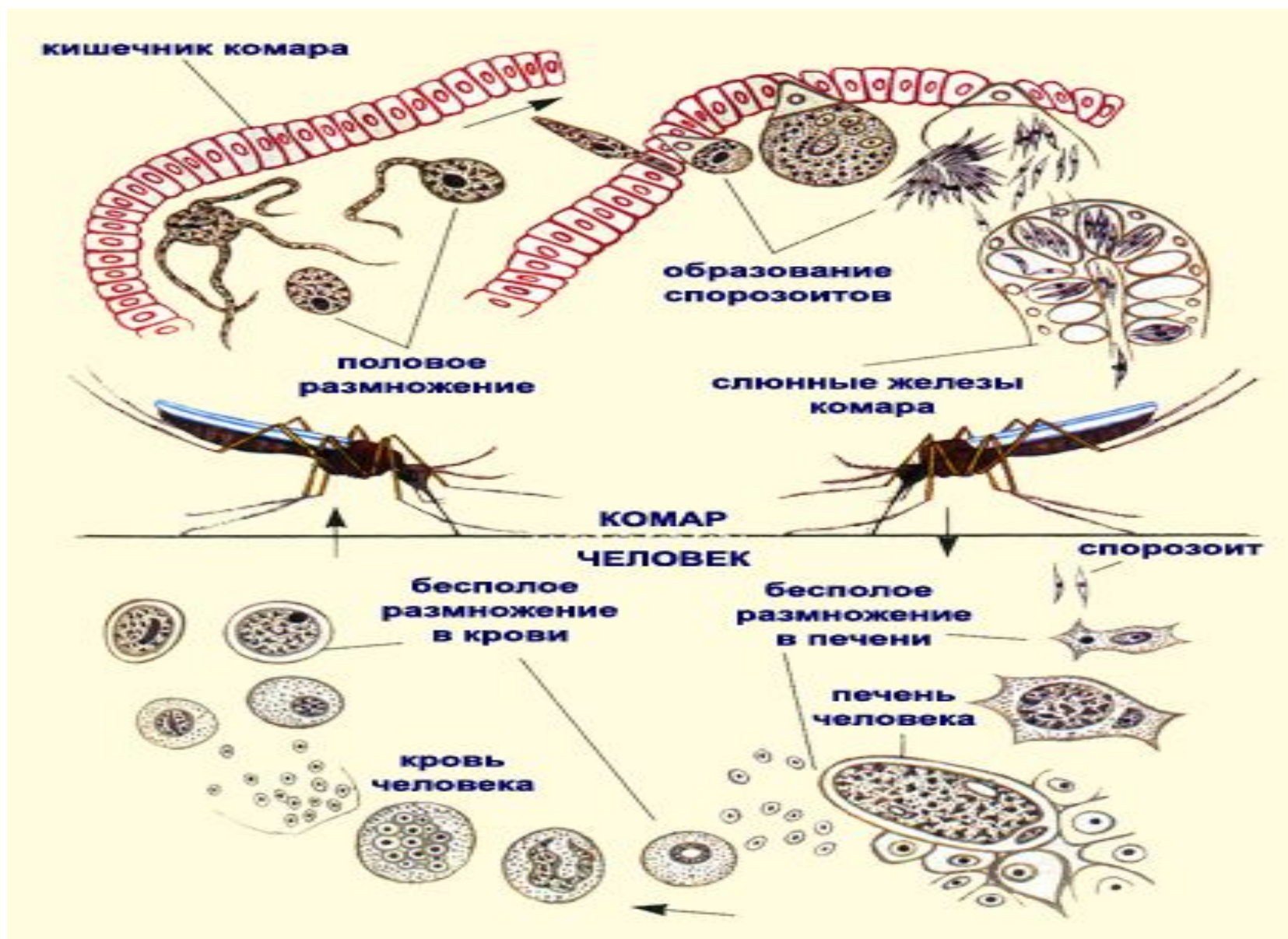
Тип Споровики

Малярийный плазмодий

- Паразит, вызывающий у человека малярию
- Взрослые плазмодии живут в слюнных железах комаров
- Бесполое размножение плазмодия происходит в эритроцитах человека, которые при выходе паразита разрушаются, что вызывает приступы лихорадки



Цикл развития малярийного плазмодия



Подцарство Многоклеточные

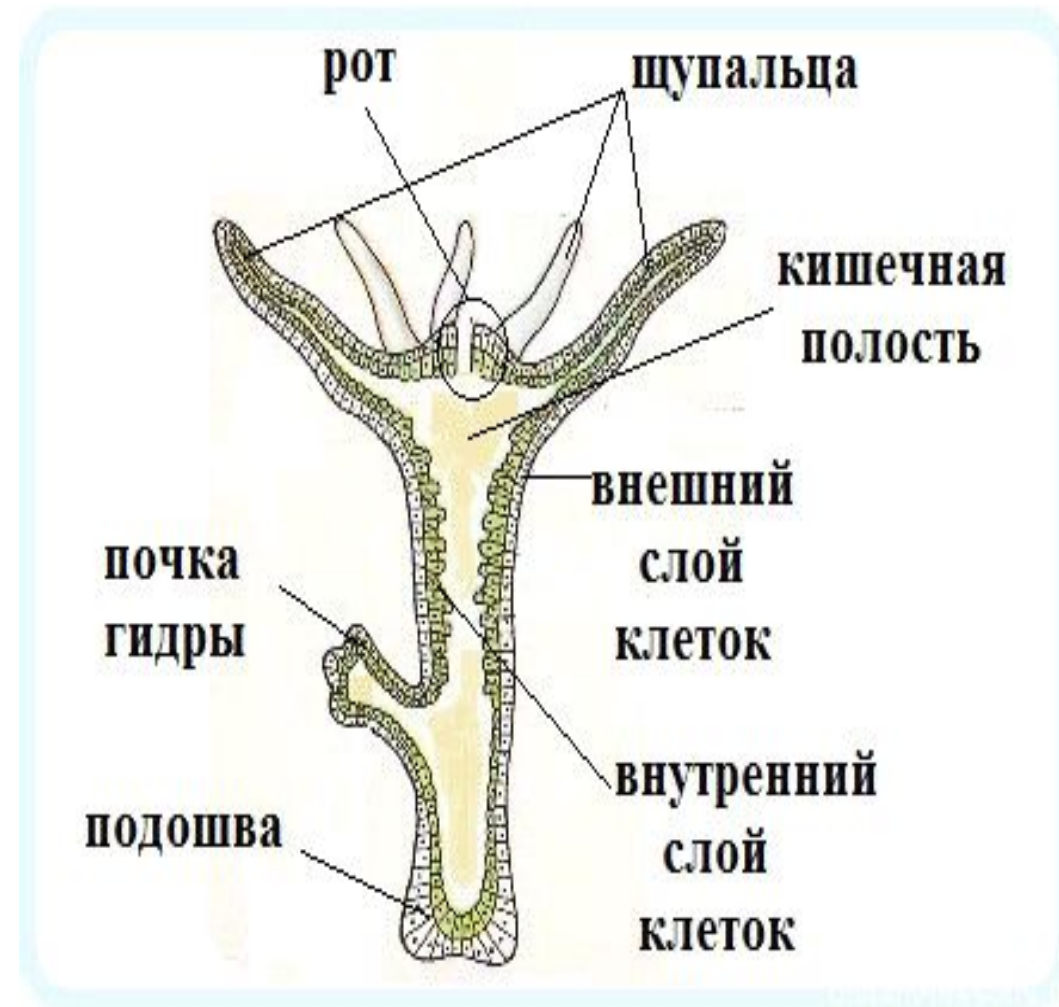
Тип Кишечнополостные

- Имеют лучевую симметрию тела, что связано с неподвижным или малоподвижным образом жизни
- Тело состоит из 2 слоев клеток: наружного — эктодермы и внутреннего — энтодермы, между ними — студенистое вещество (мезоглея)
- Имеется кишечная полость
- Пищеварение внутриполостное и внутриклеточное
- Размножение половое и бесполое (почкование)
- Тип объединяет 3 класса: Гидроидные, Сцифоидные и Коралловые полипы

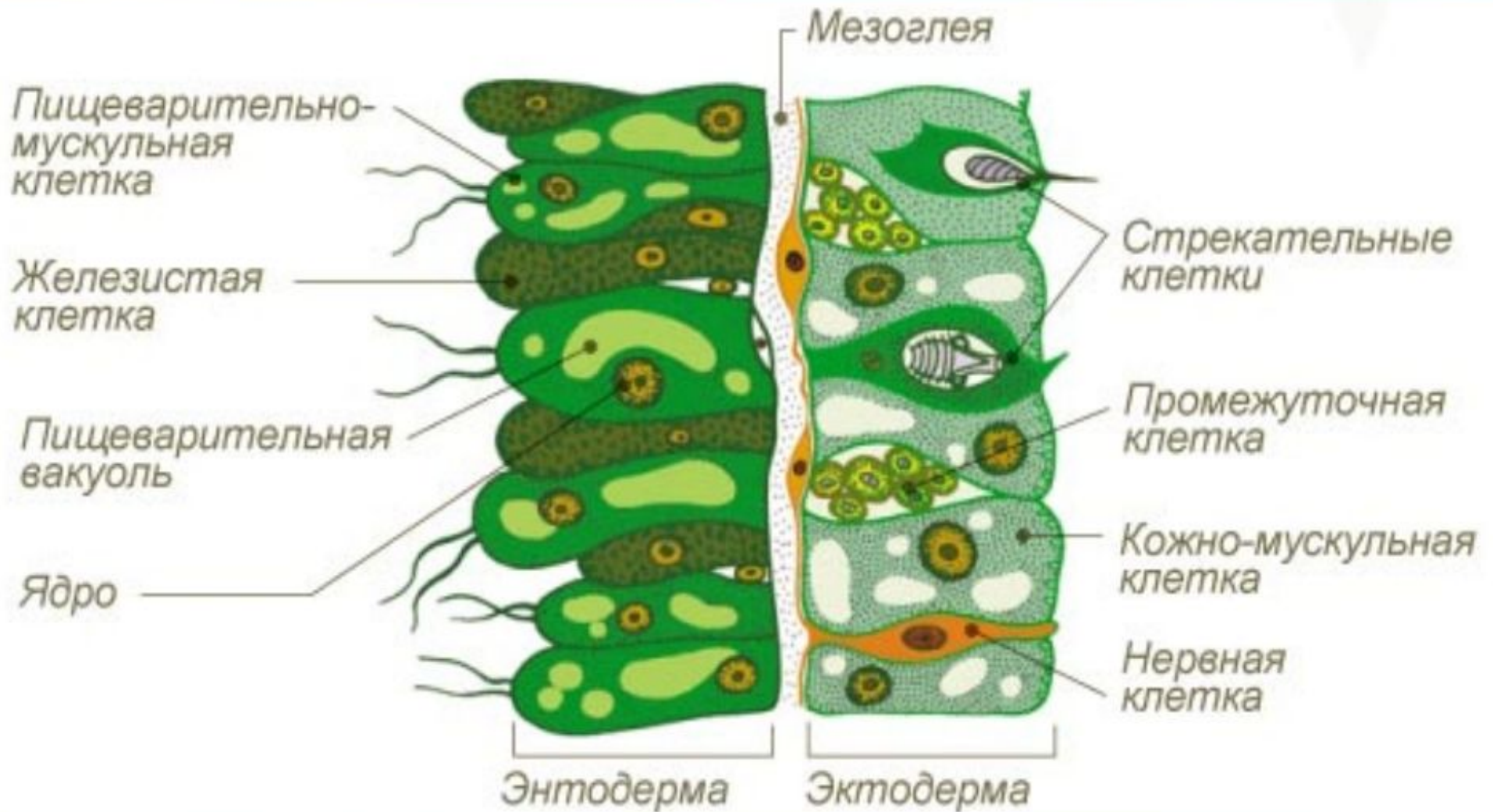
Класс Гидроидные

Гидра пресноводная

- В эктодерме находятся:
кожно-мускульные,
стрекательные,
нервные и
промежуточные клетки
- В энтодерме —
железистые и
пищеварительно-
мускульные клетки



Клеточное строение гидры



2. Кадр Клеточное строение..

Класс Сцифоидные



Рис. 50. Схема строения медузы



Класс Коралловые полипы

Строение кораллового полипа

