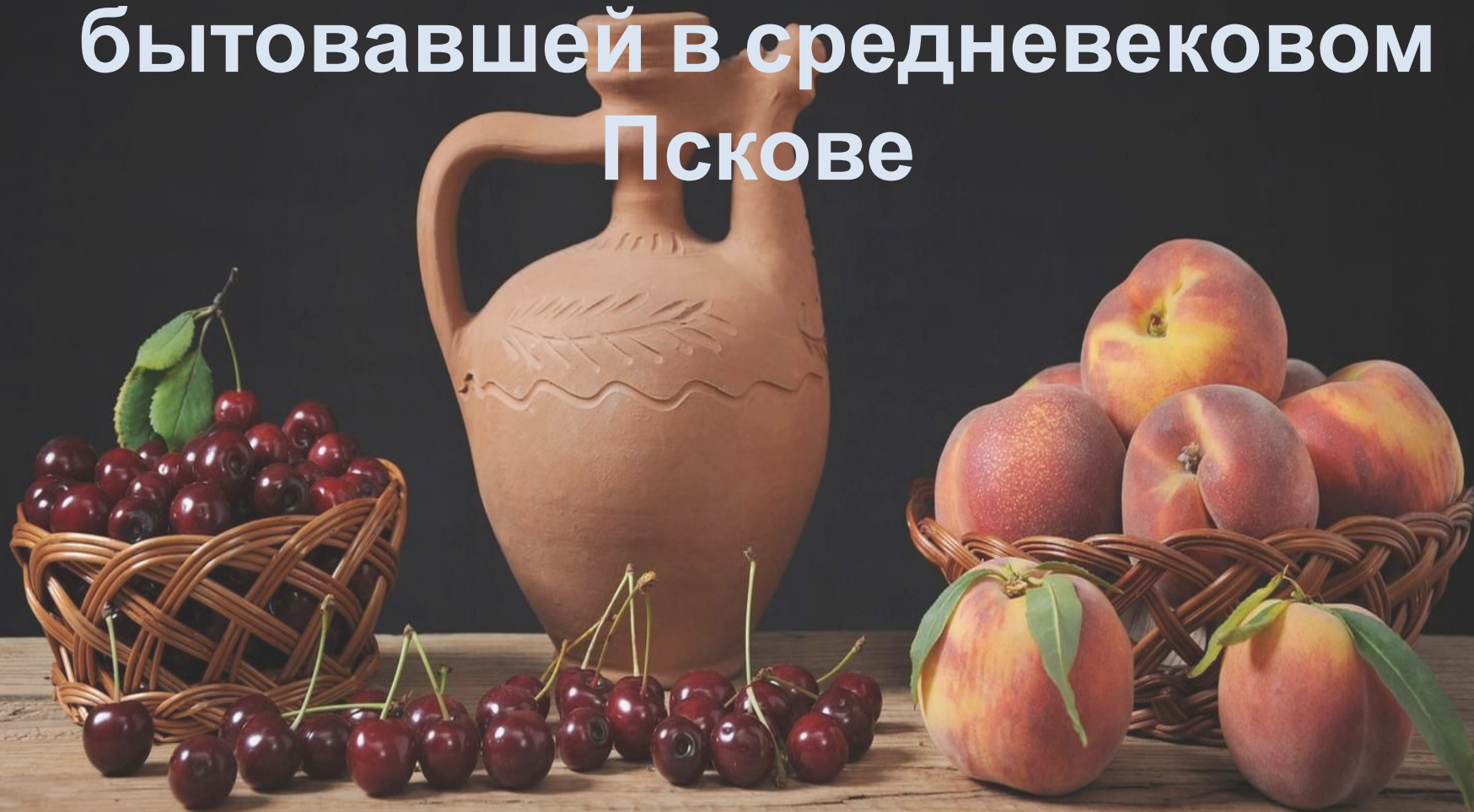


Керамика



**археологическая коллекция, в
которой сотни тысяч форм
керамической посуды,
бытовавшей в средневековом
Пскове**



Значительная часть керамики происходит из раскопок в центральной части горда на ул.Ленина, где зафиксированы наиболее мощные отложения культурного слоя



| № пласта | Толщина (м) | Круговая керамика | Лепная керамика | Всего |
|----------|-------------|-------------------|-----------------|-------|
| 1 | 0.0—0.2 | 31 | 34 | 65 |
| 2 | 0.2—0.4 | 130 | 206 | 336 |
| 3 | 0.4—0.6 | 56 | 349 | 405 |

* Керамика, кости животных и рыб с каждого пласта брались полностью.

Виды



Горшок



Горшок Братина



Горшок для топления масла



Ендова



Гусятница



Кондюшка



Канопка



Кацея



Кашник



Кисельница



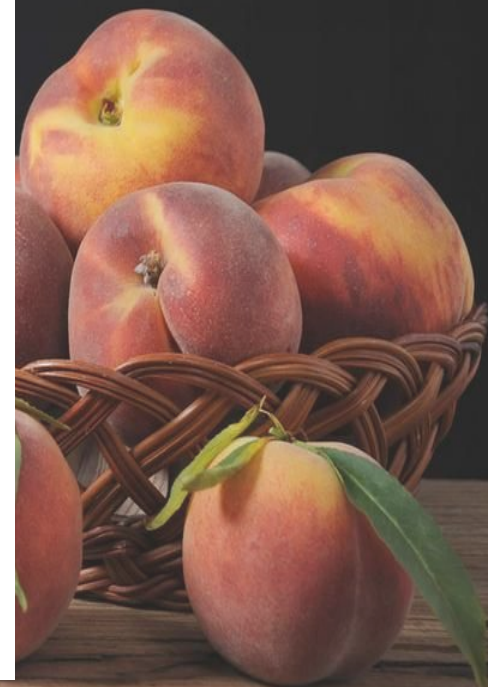
Корчага



Крынка



Кувшин



Кувшин крупник



Кубышка



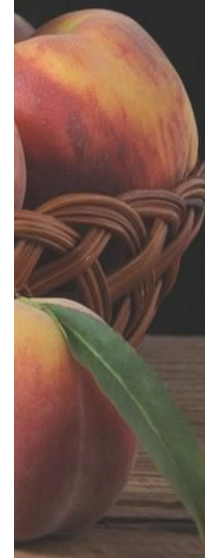
Латка



Миска



Опарница



Полевик горшок



Умывальник



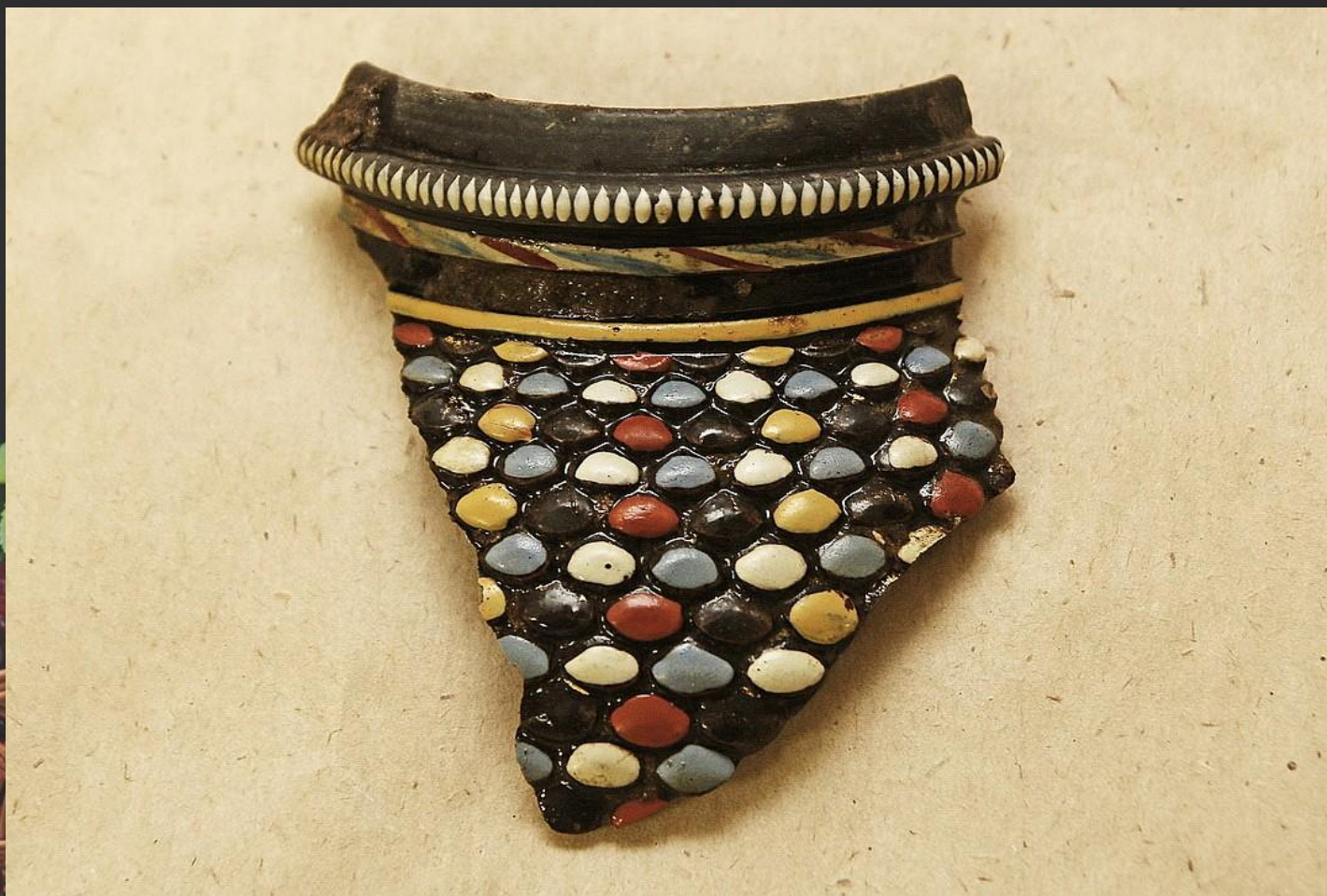
Черепушка



Псковская керамика



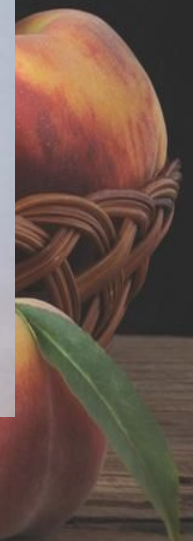
Фрагмент сосуда из рейнской керамики с позолотой



Керамические изделия











informpskov.ru

КОНЕЦ

