

ПАРАМФИСТОМОЗЫ
ДИКРОЦЕЛИОЗ
ЭУРИТРЕМАТОЗ

ПАРАМФИСТОМОЗЫ -

это остро и хронически протекающие гельминтозы крупного рогатого скота, буйволов, реже овец, коз, а также северных оленей и некоторых диких жвачных животных, вызываемые трематодами подотряда Paramphistomata, характеризующиеся поражением тонкого кишечника, рубца, сетки жвачных, исхуданием, истощением, залеживанием животных, гипотонией и атонией преджелудков, диареей – запором, отеками в области подчелюстного пространства, подгрудка и нижней части живота, сопровождающиеся значительным экономическим ущербом (замедление физиологического развития и гибель молодняка 50 – 100 % при острой форме и снижением продуктивности у взрослого поголовья при хронической форме).

Систематика

Царство: Animalia

Тип Plathelminthes – плоские черви

Класс Trematoda

П/отряд Paramphistomata

Сем. Paramphistomatidae

Род *Paramphistomum*

Вид *P. ichikawai*, *P. cervi*

Род *Liorchis*

Вид *L. scotiae*

Сем. Gastrothylacidae

Род *Gastrothylax*

Вид *G. crumenifer*

Морфология марит



P. cervi



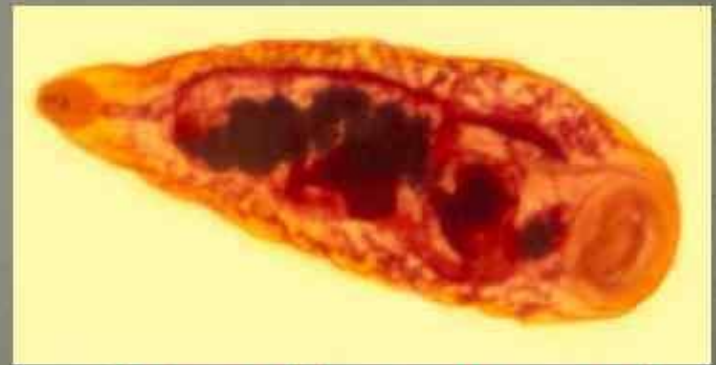
Paramphistomum ichikawai



Gastrothylax crumenifer



Liorchis scotiae



Paramphistomum cervi

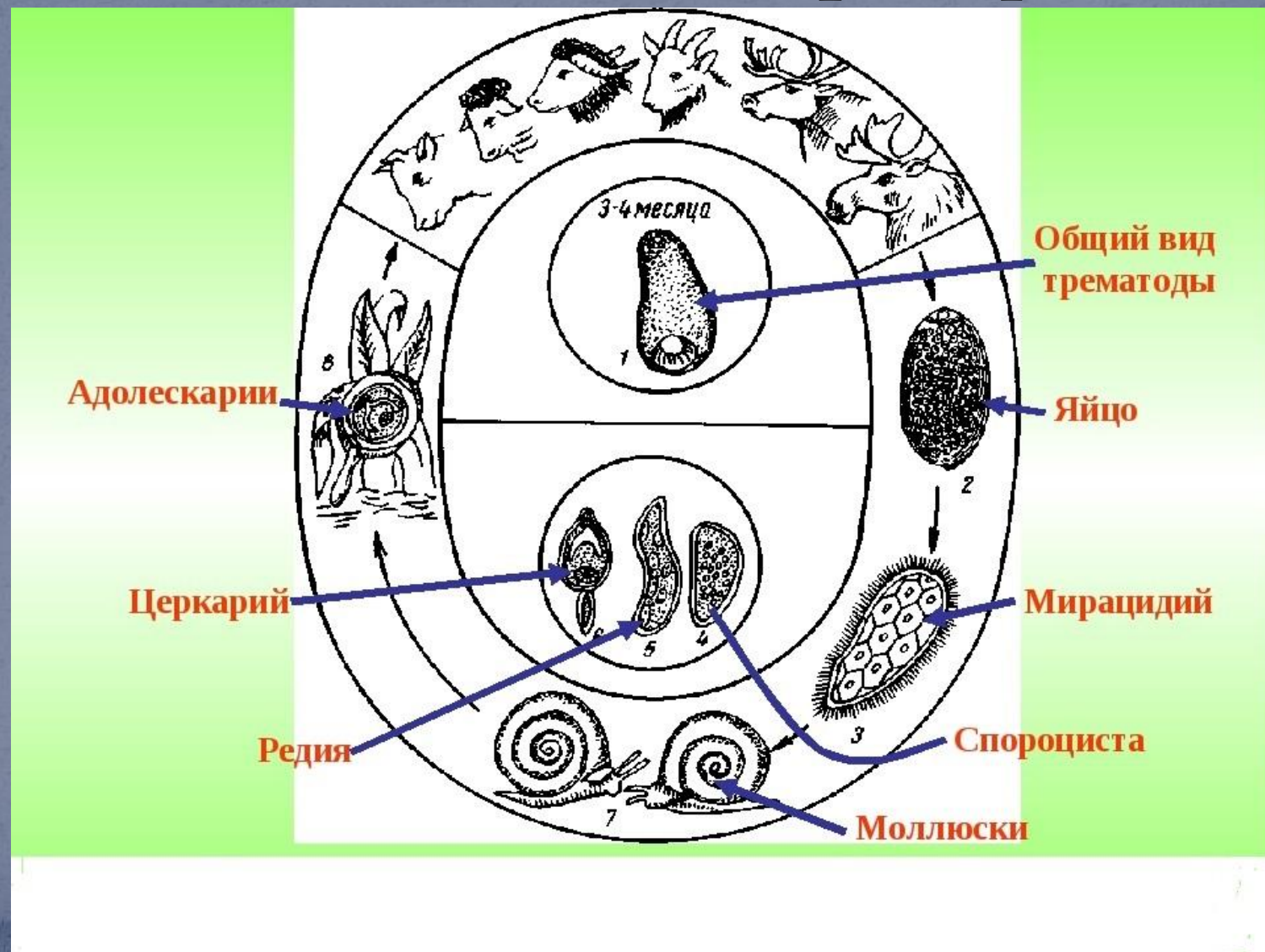
Промежуточные хозяева парамфистом –
пресноводные моллюски рода *Planorbis* sp.
(«катушки»)



Яйцо парамфистом



Жизненный цикл парамфитом



Дикроцелиоз

остро и хронически протекающая трематодозная болезнь жвачных, вызываемая трематодами *Dicrocoelium lanceatum*, паразитирующими в желчных протоках печени и желчном пузыре, характеризующаяся поражением печени и сопровождающаяся угнетением, отеками в области межжелюстного пространства и подгрудка, образованием участков алопеции, диареей-запором, нарушением эвакуаторно-моторной функции кишечника и пищеварения в целом.

Царство Animalia

Тип Plathelminthes – плоские черви

Класс Trematoda

Подотряд Fasciolata

Семейство Dicrocoeliidae

Род Dicrocoelium

Вид *Dicrocoelium lanceatum*

Род Eurytrema

Вид *Eurytrema pancreaticum*

Морфология

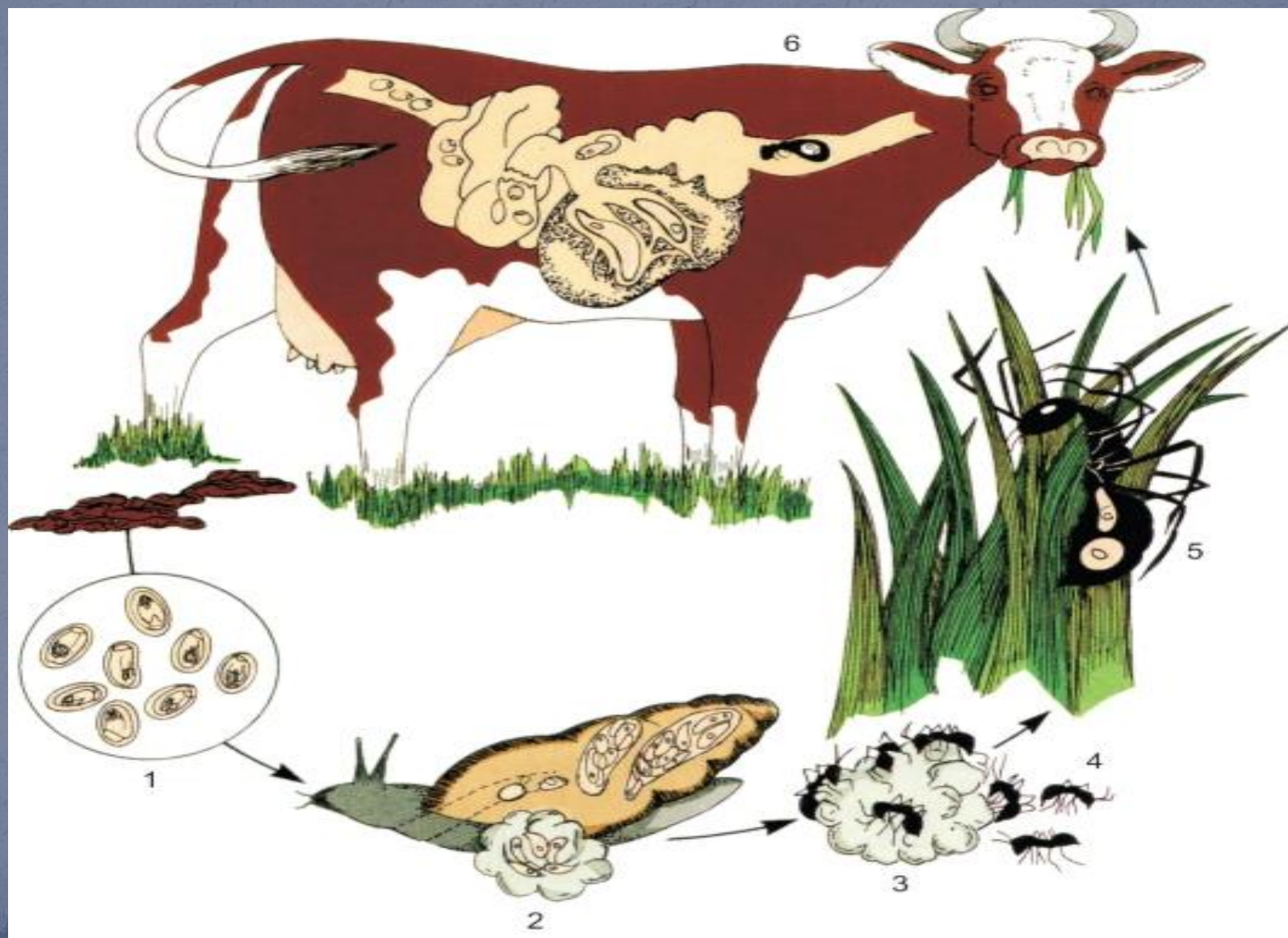
- Возбудитель ланцетовидной вытянутой формы длиной 6-8 мм, шириной 1,5-2,5 мм темно-бурого цвета.
- Ротовая и брюшная присоски мелкие находятся на переднем конце тела, сближены друг с другом.
- Пищеварительные трубки гладкие.
- За брюшной присоской располагаются два компактных лопастных семенника.
- Всю среднюю и заднюю части занимает разветвленная матка темно-коричневого цвета.
- Желточные железы занимают боковые пространства.





Яйца
асимметричные
от светло-
коричневого до
темно-
коричневого
цвета с
крышечкой.
Внутри находится
личинка (глазки
Лейкарта).

Цикл развития



Эпизоотологические данные

Дикроцелиоз распространен повсеместно, но носит очаговый характер.

В неблагополучных хозяйствах наблюдаются две вспышки дикроцелиоза – в июне-августе и в октябре-январе. Более восприимчив к инвазии молодняк, однако у взрослого скота с каждым годом интенсивность инвазии увеличивается и может достигать 10-15 тыс. экземпляров.

Распространение дикроцелиоза



Характер:

□ Не эндемический
(практически отсутствует)

□ Спорадический
(единичные случаи)

■ Эндемический
(распространен)

■ Нет информации по стране

Клинические признаки





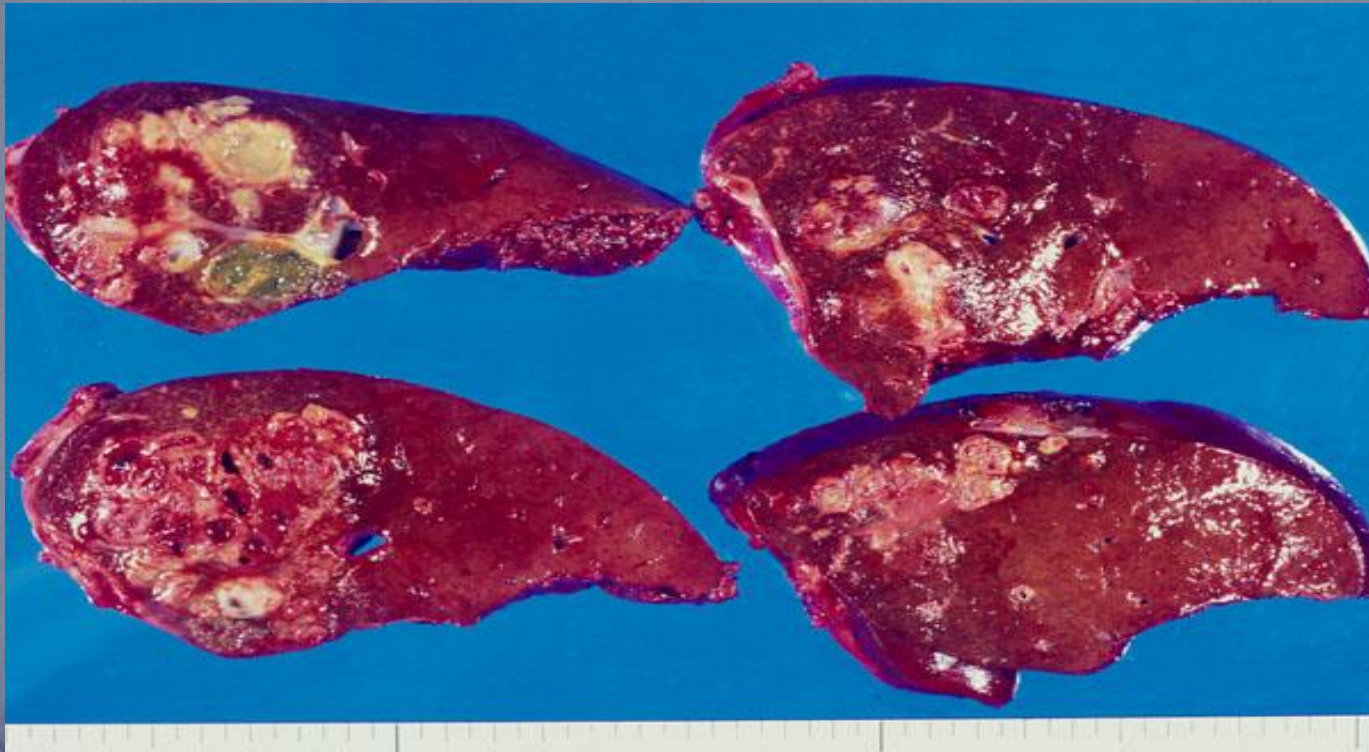
Отеки подгрудка, головы,
нижней части живота

Отек и гиперемия вымени



Патологоанатомические изменения

Печень увеличена, под капсулой заметен неправильный сетчатый рисунок – многочисленные увеличенные мелкие желчные ходы, содержащие паразитов. Нередко наблюдают ограниченные белые пятна, некротические очаги.



Эуритрематоз

– остро и хронически протекающая трематодозная болезнь жвачных, вызываемая трематодой *Eurytrema pancrreaticum*, характеризующаяся поражением поджелудочной железы и печени, сопровождающаяся истощением, нарушением пищеварения, диареей, отеками в области головы, шеи и груди.

Морфология



Длина тела 13,5-18,5 мм, ширина 5,5-8,5 мм, красного цвета.

Ротовая присоска значительно крупнее брюшной.

Глотка частично прикрыта ротовой присоской, пищевод короткий.

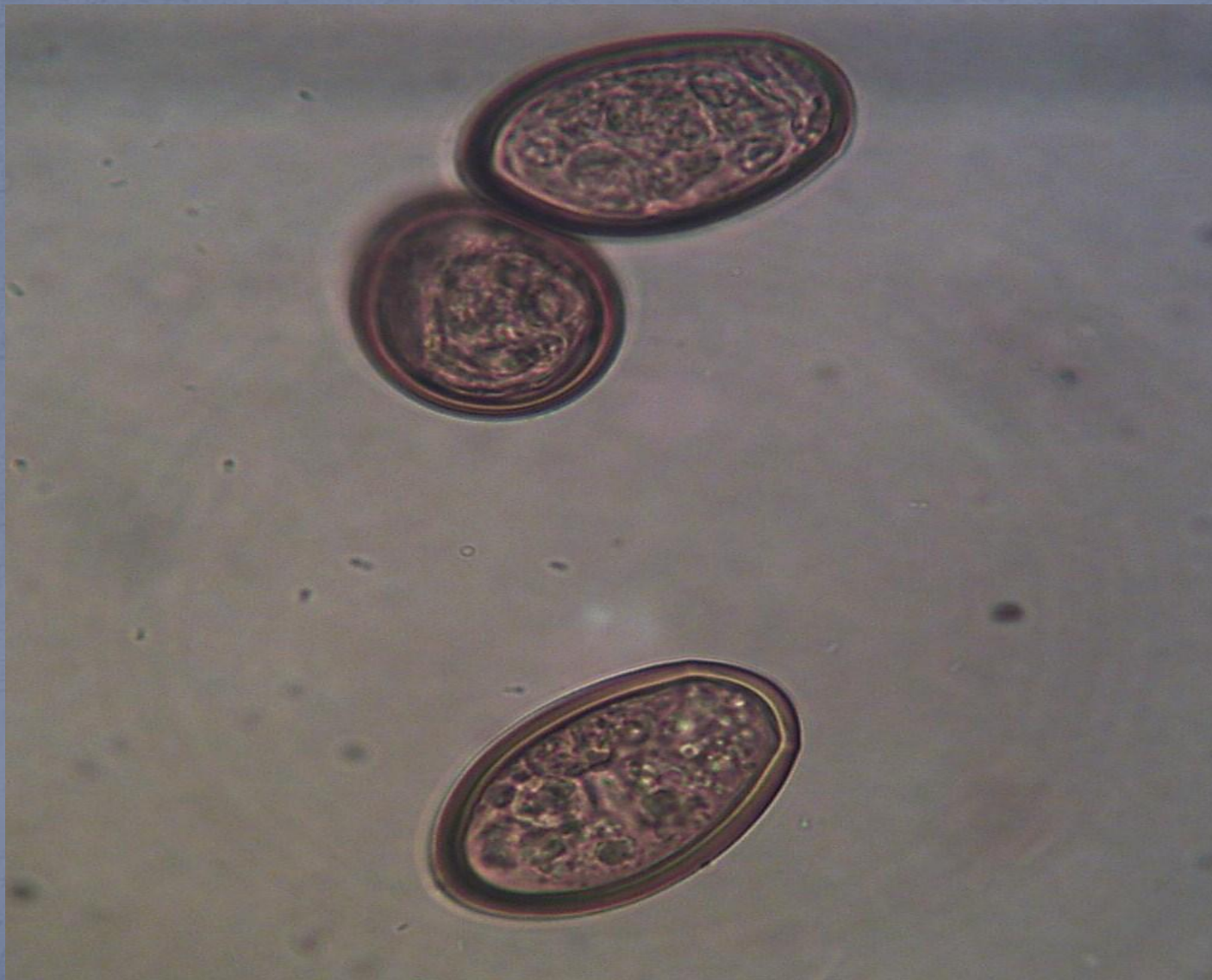
Семенники овальные, слегка лопастные, расположены симметрично по бокам брюшной присоски.

Яичник неправильной формы, иногда лопастный, расположен у брюшной присоски.

Желточники состоят из многочисленных фолликулов, находятся позади семенников по бокам тела.

Матка в виде трубочек занимает всю заднюю половину тела

Морфология

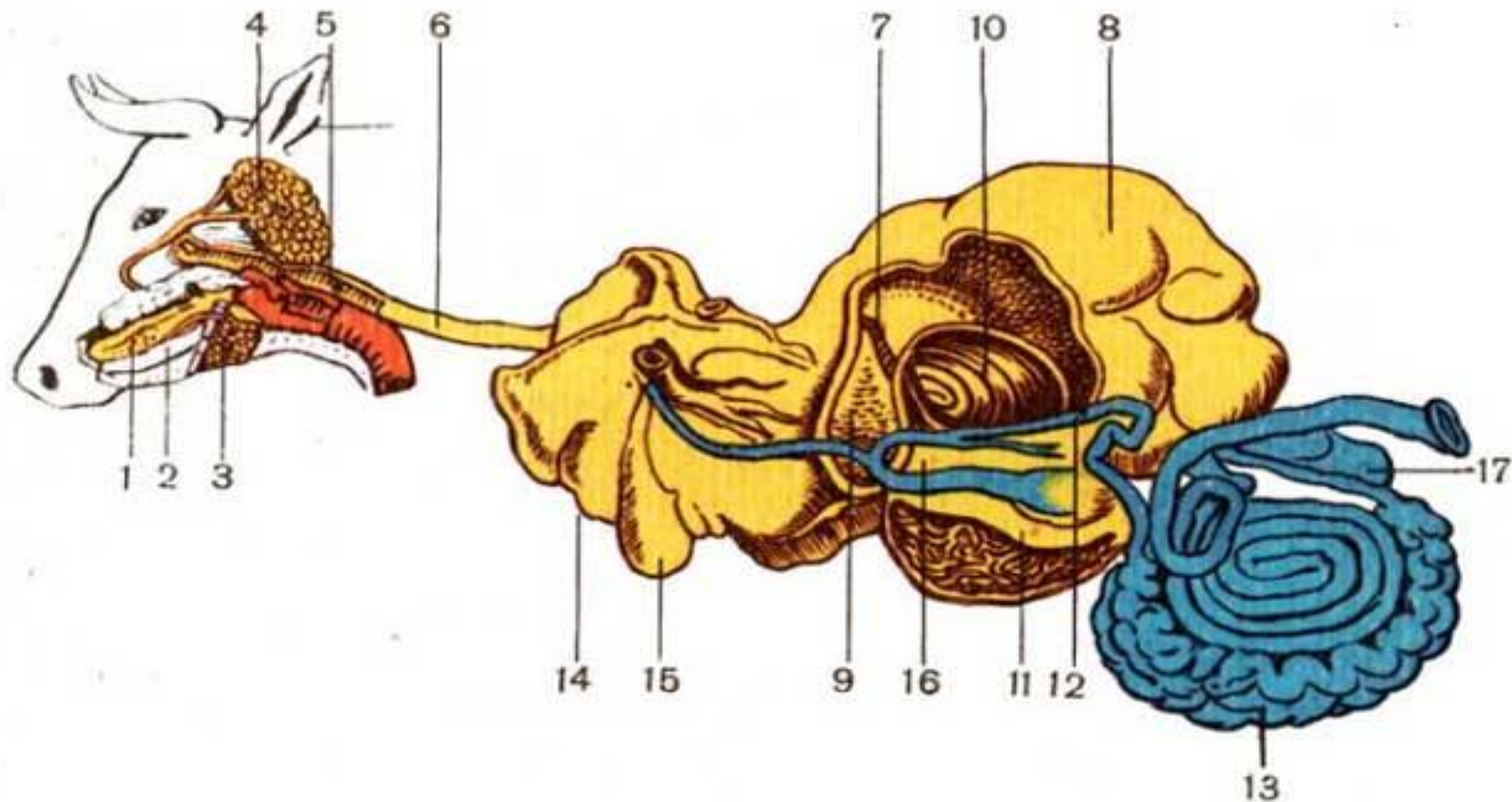


Bradybaena similaris
maculatus



Conophalus





Органы пищеварения коровы:

1— язык; 2— подъязычная слюнная железа; 3— поднижнечелюстная слюнная железа; 4— околоушная слюнная железа; 5— глотка; 6— пищевод; 7— пищеводный желоб; 8— рубец; 9— сетка; 10— книжка; 11— сычуг; 12— двенадцатиперстная кишка; 13— тонкий кишечник; 14— печень; 15— желчный пузырь; 16— поджелудочная железа; 17— слепая кишка.

Клиническая картина при эуритрематозе



Лечение трематодозов жвачных

- Препараты альбендазола (альвет, альбен, вермитан, вальбазен). Доза для перорального однократного применения МРС: 5-7,5 мг/кг, КРС: 7,5-10 мг/кг.
- Препараты оксиклозанида (фаскоцид, фасковерм, клозантел, сантел) Доза для перорального или парэнтерального однократного применения 2-5 мг/кг.
- Препараты альбендазола и оксиклозанида (альбен форте – 25 мл/100 кг, гельмицид - 7,5 г гранул на 100 кг).
- Препараты: битионол, политрем, ацимедофен.