

# ТКАНИ ЖИВОТНЫХ



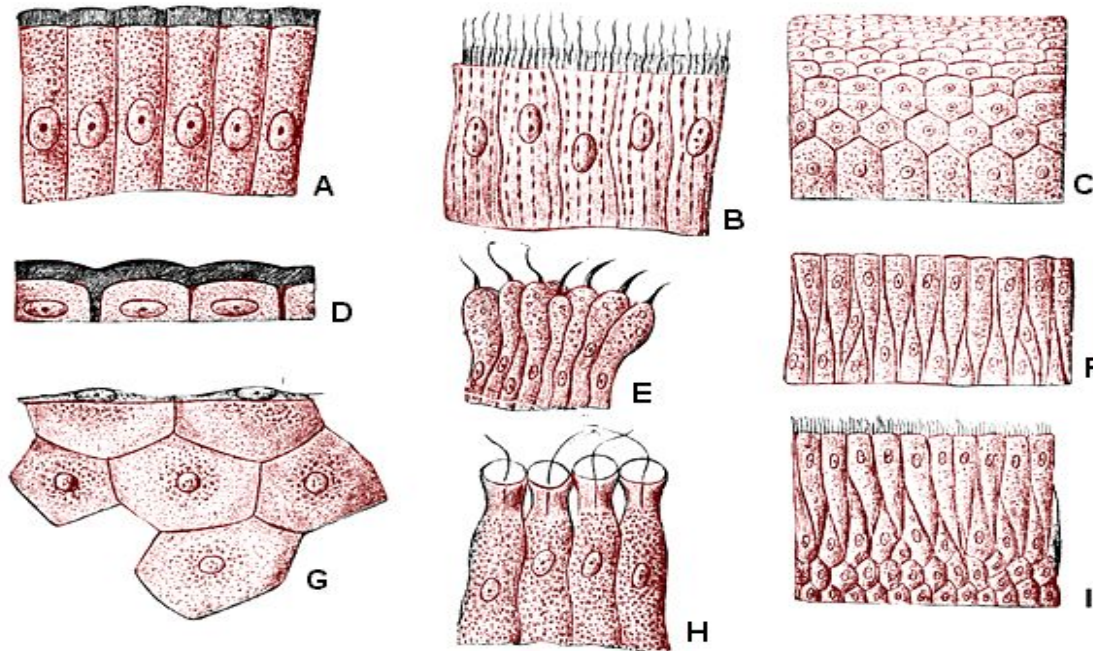
Эпителиальная ткань- состоит из плотно прилегающих друг к другу клеток.

Межклеточное вещество почти отсутствует.

**Функции:**

-защита от высыхания, проникновения микробов, механических повреждений;

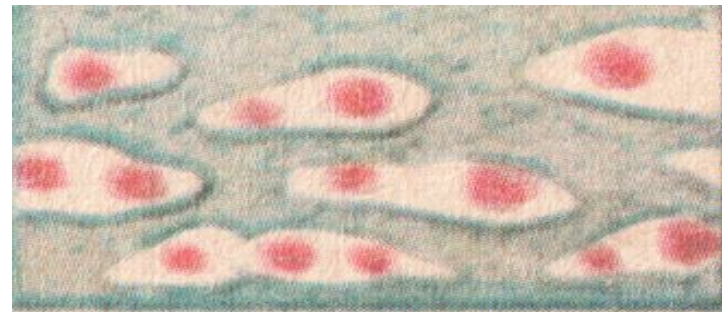
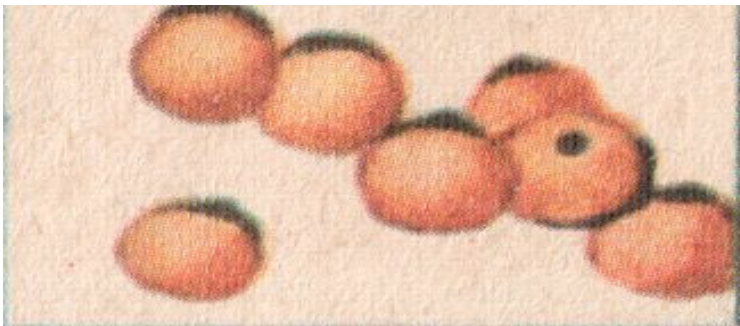
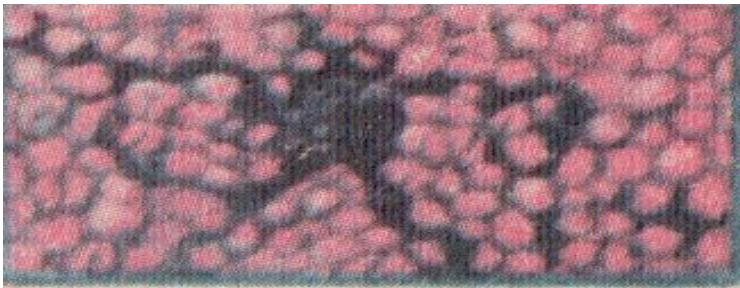
-участвует в формировании желез- слюнных, потовых, поджелудочной, печени и др.



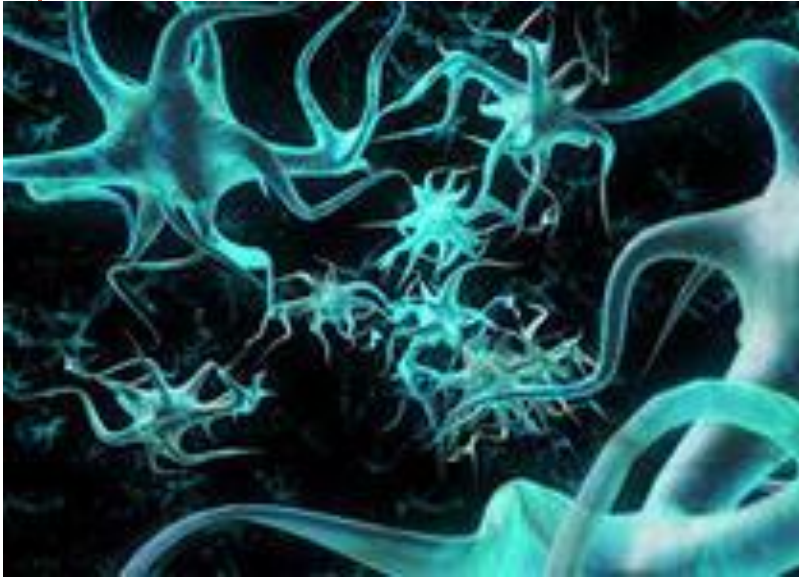
Соединительная ткань- клетки расположены рыхло развито межклеточное вещество.

Функции: питательная, опорная и защитная функции.

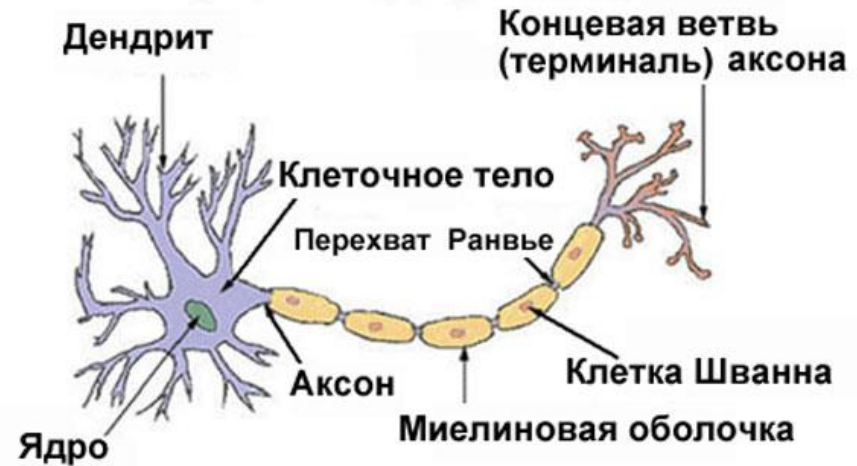
Виды: кровь, лимфа, кость, хрящ, жир



Нервная ткань- состоит из клеток с отростками. Способна возбуждаться и передавать возбуждение



### Типичная структура нейрона



Расположение: головной и и спинной мозг нервные узлы и волокна.

**Функции : обеспечивает согласованную деятельность разных систем, органов, обеспечивает связь организма с внешней средой, приспособливает обмен веществ к меняющимся условиям.**



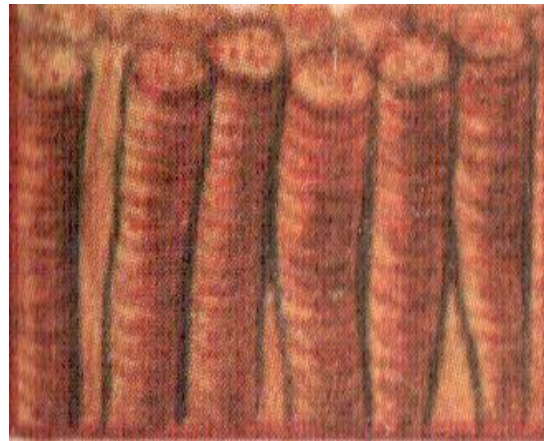
Мышечная ткань- образована мышечными волокнами.  
Свойства - возбудимость и сократимость.

## Виды мышечной ткани

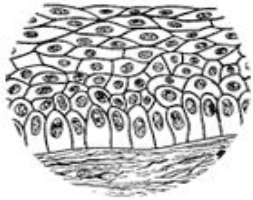
ГЛАДКАЯ

ПОПЕРЕЧНОПОЛОСАТАЯ

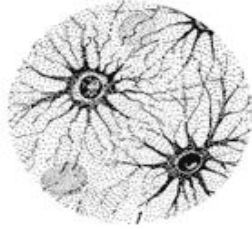
СЕРДЕЧНАЯ



# Инструктивная карточка



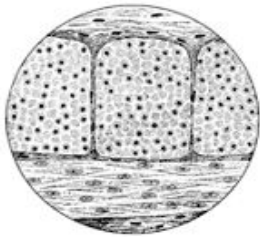
А



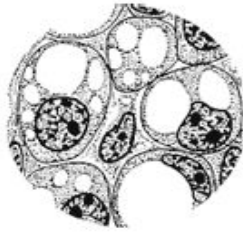
Б



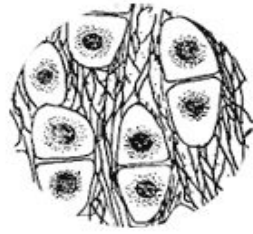
В



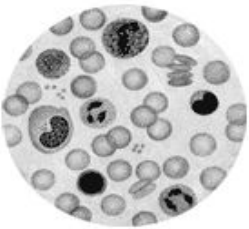
Г



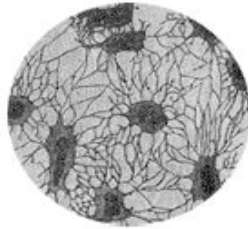
Д



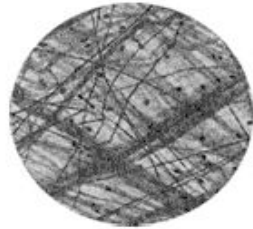
Е



Ж



З



И

*Виды тканей животного организма:*

*А – эпителиальная ткань;*

*Б – нервная ткань;*

*В – сердечная мышечная ткань;*

*Г – гладкая мышечная ткань;*

*Д – жировая ткань;*

*Е – хрящ;*

*Ж – кровь;*

*З – костная ткань;*

*И – рыхлая соединительная ткань*

**Составьте логические пары, выписав буквенные обозначения, соответствующие цифровым обозначениям.**

I. Покровная ткань

II. Механическая ткань

III. Проводящая ткань

IV. Основная ткань

V. Образовательная

A. Клетки небольших размеров, имеющие тонкую оболочку

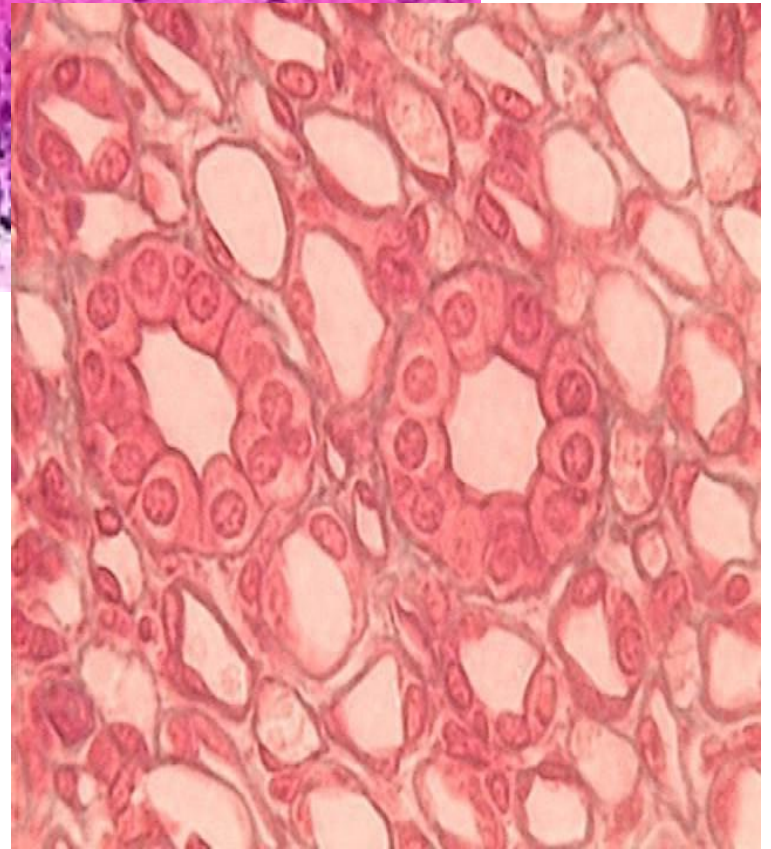
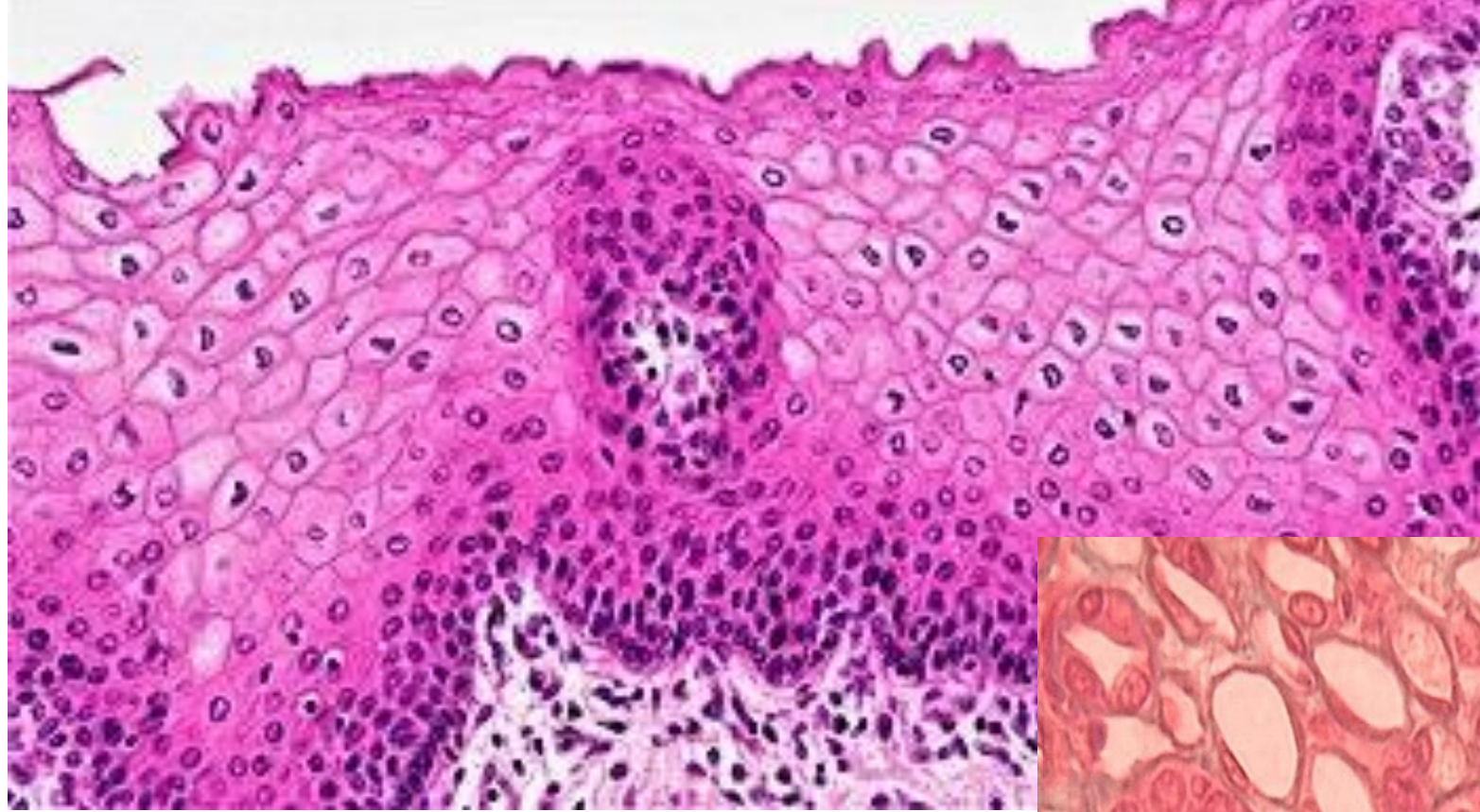
B. Находятся на поверхности корней, стеблей, листьев

B. Придает прочность растениям

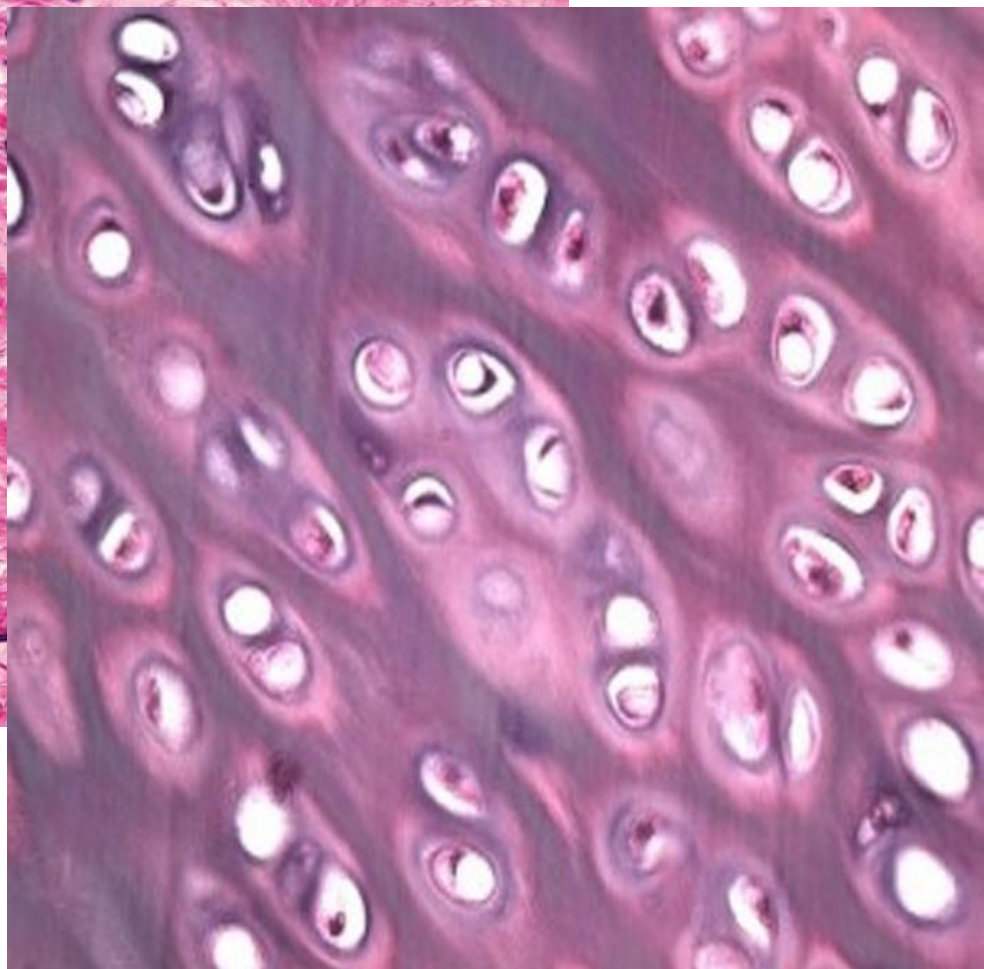
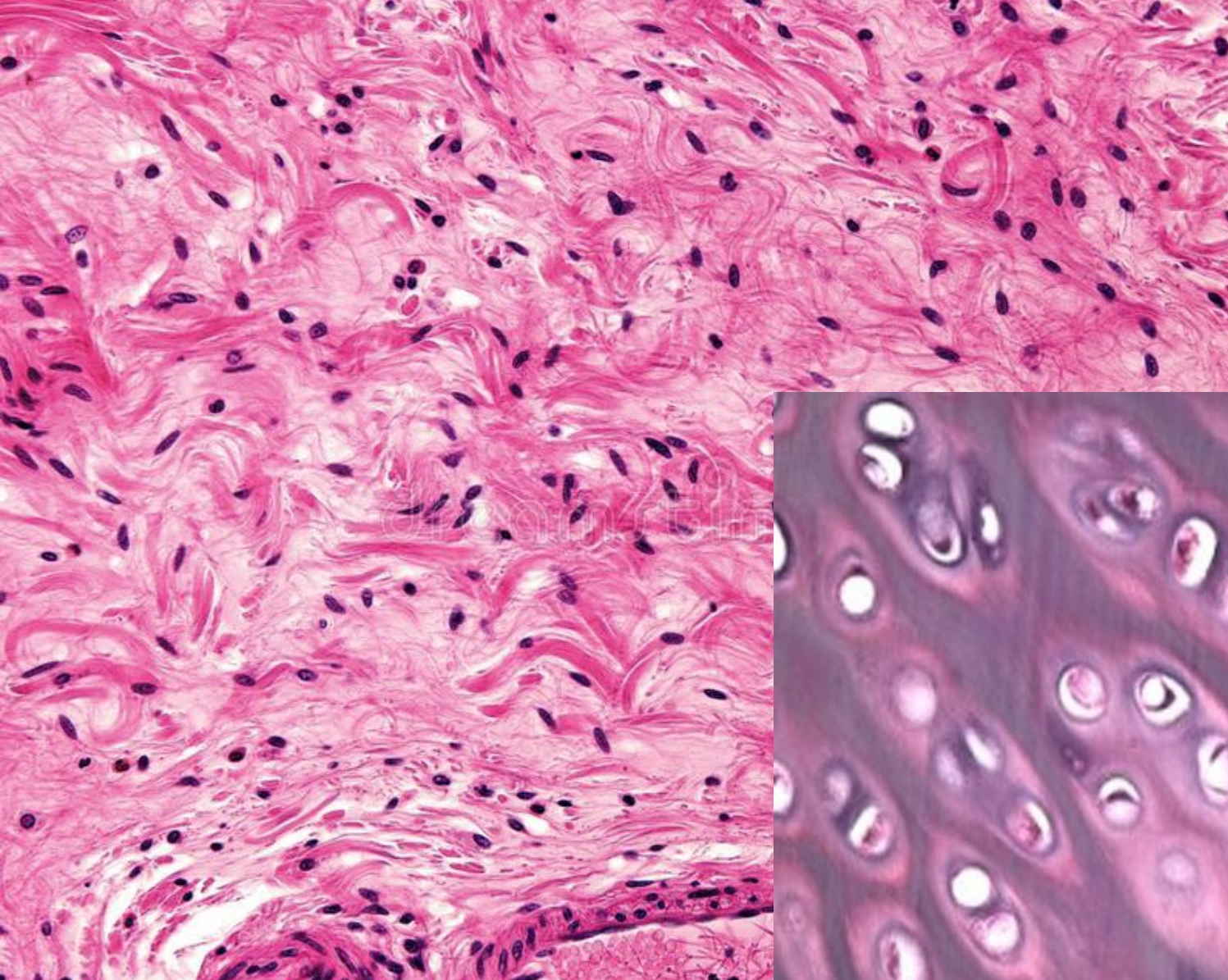
Г. Образуется в клубнях картофеля, семени фасоли

Д. Клетки имеют вид трубок или сосудов

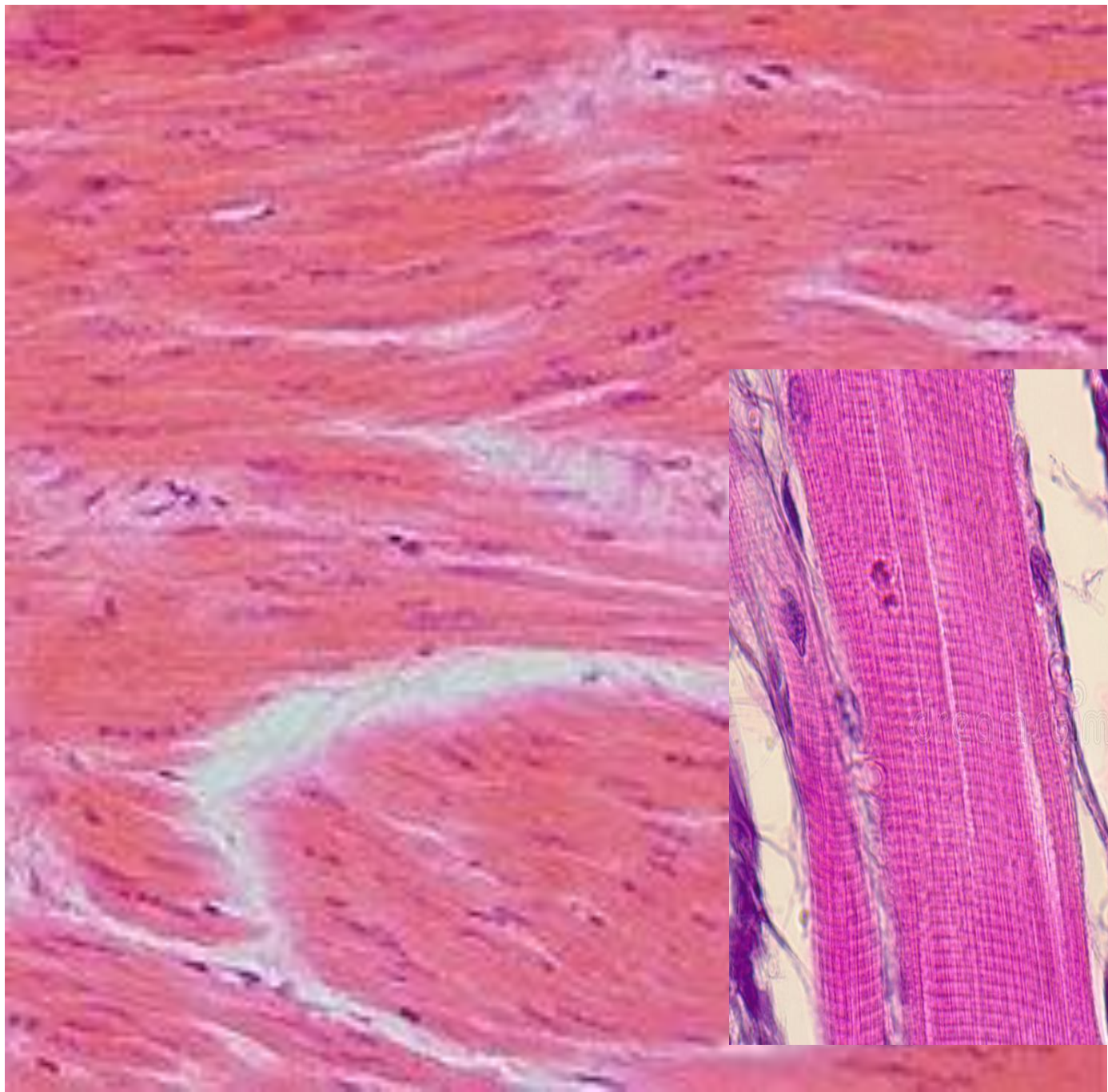












## Вставьте пропущенные слова

1. Группа клеток, сходных по размеру, строению и выполняемым функциям называется ... .
2. Наружный слой кожи в основном состоит из ... ткани.
3. Быструю связь организма с внешней средой, а также связь органов между собой обеспечивает ... ткань.
7. Рост организма происходит за счет деления клеток ... ткани.
8. Приводит организм в движение ... ткань.
9. Основные свойства мышечной ткани – ... и ... .
10. Основные свойства нервной ткани – ... и ... .
11. Теплоизолирующую роль выполняет ... ткань.



# Верно ли утверждение?

1. Кровь – это соединительная ткань.
2. Нервные клетки имеют многочисленные короткие и несколько длинных отростков.
3. Основное свойство нервной ткани – возбудимость и проводимость.
4. У зародышей всех позвоночных животных скелет состоит из костной ткани.
5. Сокращение сократительных волокон делает мышцу длиннее и тоньше.
6. Жировая, костная, хрящевая ткани и кровь относятся к соединительным тканям.
7. Эпителиальная ткань связывает организм с окружающей средой.
8. За счет костной ткани осуществляется рост организма.
9. Стенку внутренних органов образует поперечнополосатая мышечная ткань.