

# ЦВЕТ В АРХИТЕКТУРЕ. РОЛЬ ЦВЕТА В ФОРМОТВОРЧЕСТВЕ.







КРАСИВЫ ЛИ ЭТИ ЗДАНИЯ?  
ЧТО ИХ ДЕЛАЕТ КРАСИВЫМИ ИЛИ  
НЕКРАСИВЫМИ?

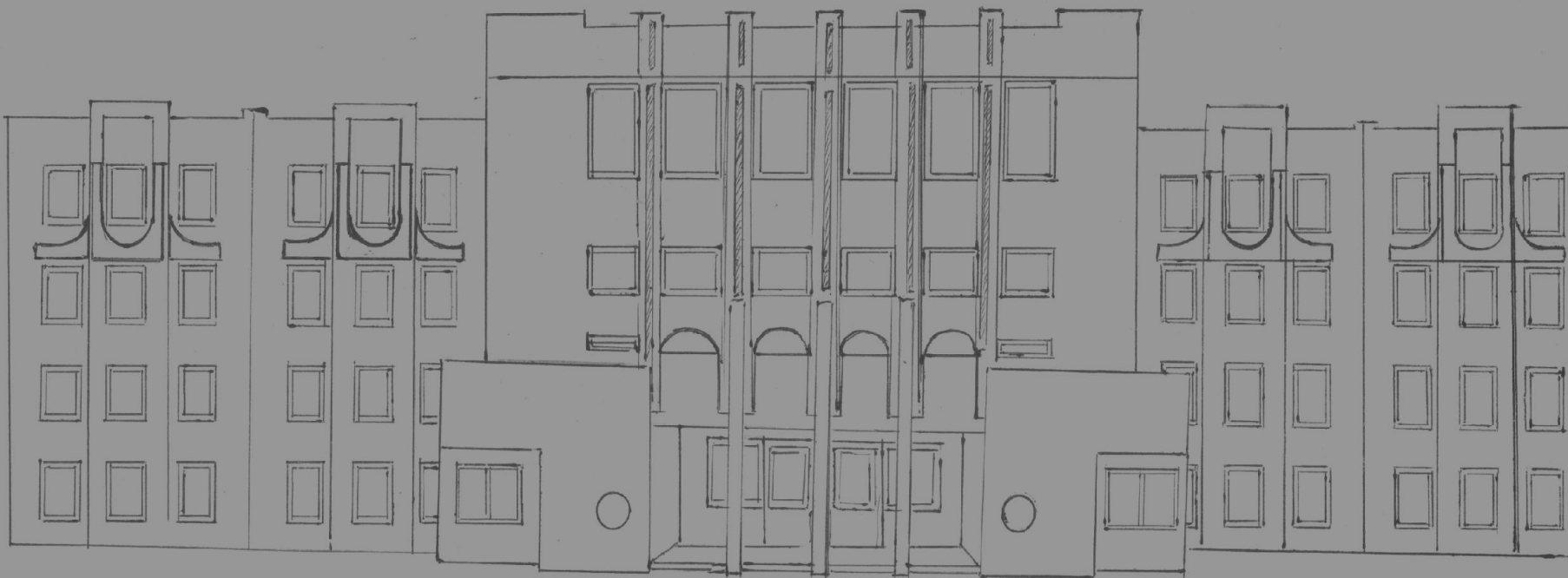




**Рассмотрите дома, построенные в нашем районе, сделайте анализ их цветового и композиционного решения.**

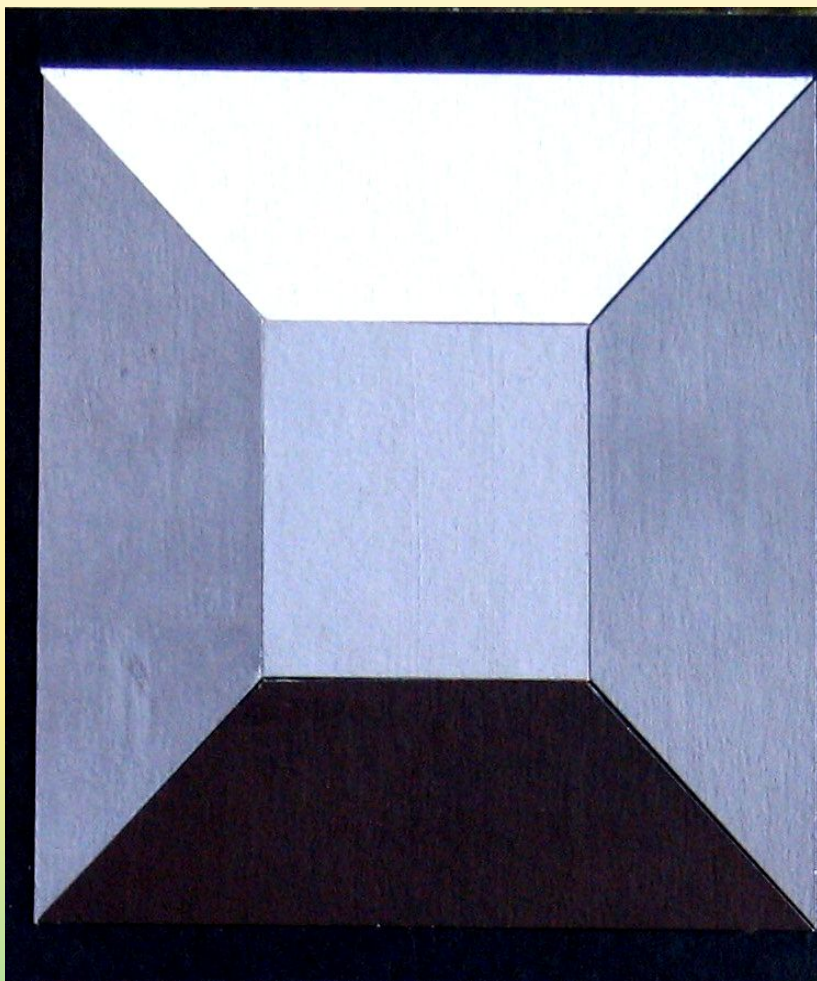


# ПРОЕКТ ЦВЕТОВОГО РЕШЕНИЯ ШКОЛЫ ИСКУССТВ

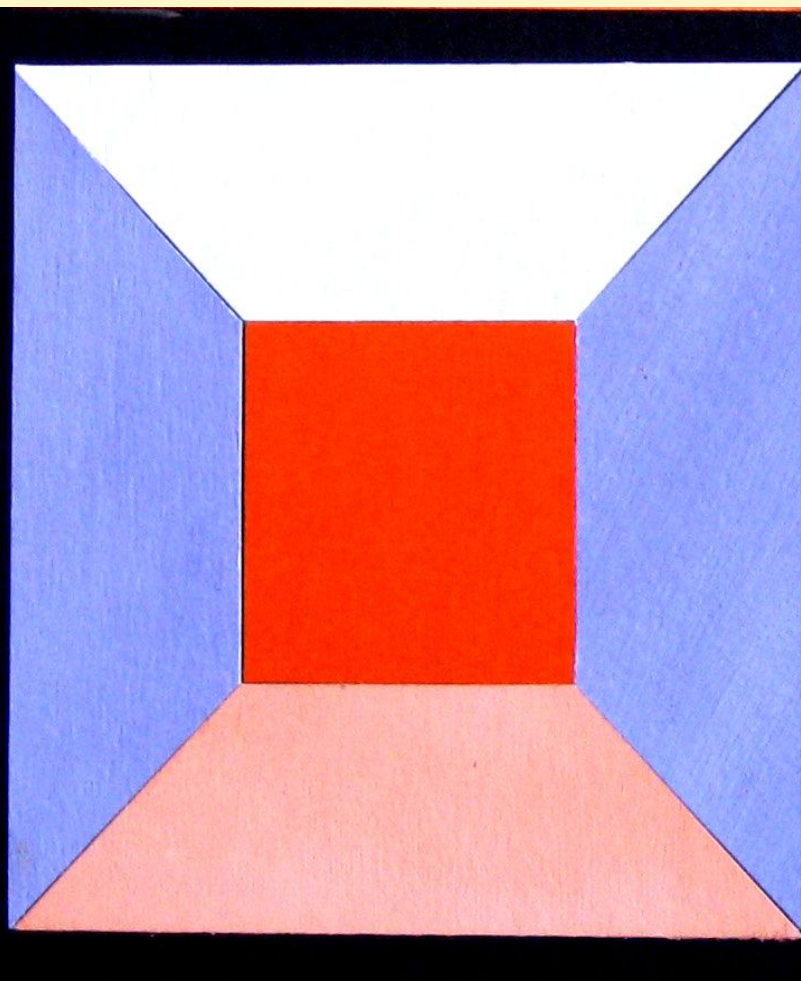




1

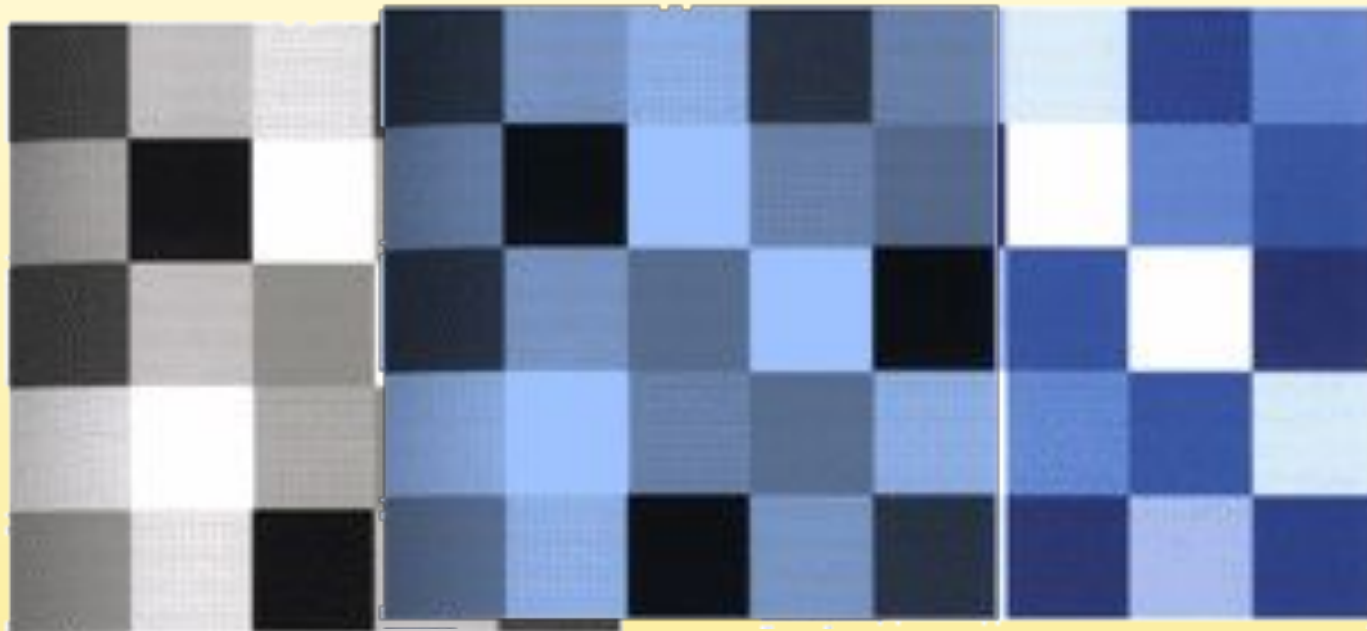


2

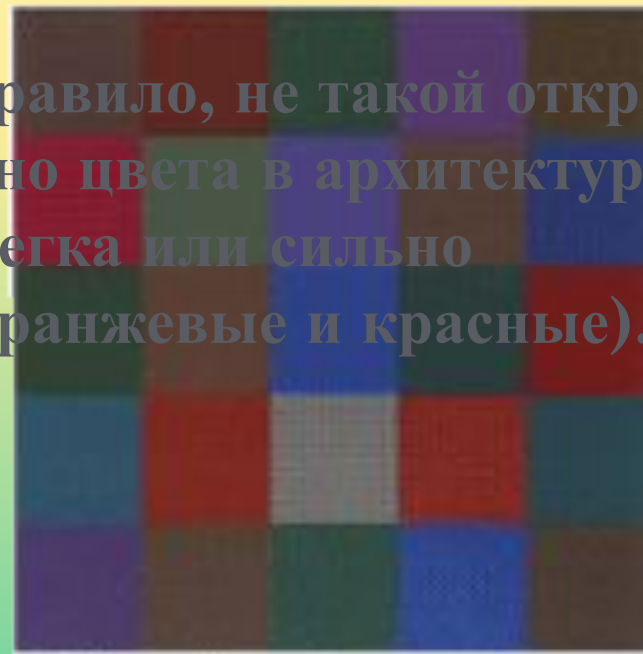


НАЗОВИТЕ ЭТИ ГРУППЫ ЦВЕТОВ





Цвет в архитектуре, как правило, не такой открытый и интенсивный, обычно цвета в архитектуре пастельные, слегка или сильно разбеленные (даже оранжевые и красные).





**ЦВЕТОВАЯ ГАММА – ЭТО ГАРМОНИЧНОЕ  
СОЧЕТАНИЕ ЦВЕТОВ В КОМПОЗИЦИИ.**

*Цвета и оттенки*



## □ Общепризнанные закономерности гармонии цветов:

1) *цветовой контраст* цветов, расположенных на противоположных вершинах треугольников;

2) *цветовой нюанс* двух близко расположенных на цветовом круге оттенков;

3) *гармония более яркого и менее яркого оттенков* одного и того же цвета (например, светло-желтого с темно-желтым); иначе говоря, это гармония градаций одного и того же цвета;

4) *сочетание цвета или его оттенка* — хроматического тона с ахроматическим (черным или белым).







## Гармония и цветовые схемы



двухцветная гармония



альтернативная гармония



аналоговая гармония



прямоугольная гармония



трёхцветная гармония



четырёхцветная гармония



разделённая гармония



шестицветная гармония



Триада

1



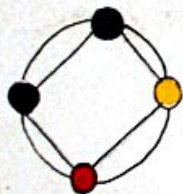
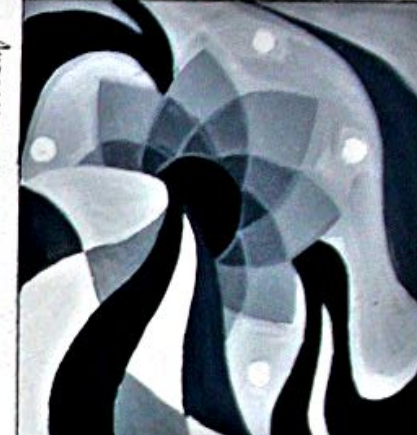
Полярная гармония

2

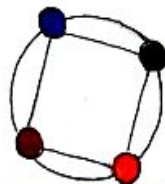


Ахроматическая гармония

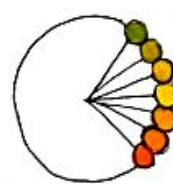
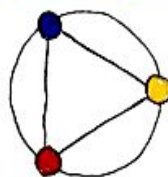
3



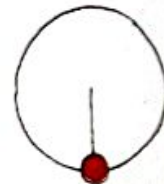
5



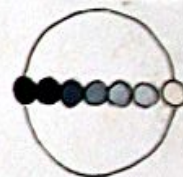
6



7



8



Квартет



Нюансная гармония



Монохроматическая гармония



□ Опишите, какие эмоции вызывают у вас композиции.



## ПСИХОЛОГИЧЕСКОЕ ВОЗДЕЙСТВИЕ ЦВЕТА

Красный цвет, цвет огня и крови, рождает ощущение тепла, вызывает также мускульное напряжение, учащает ритм дыхания, повышает давление. Длительное пребывание в красном помещении приводит людей к частым конфликтам.



## ПСИХОЛОГИЧЕСКОЕ ВОЗДЕЙСТВИЕ ЦВЕТА

Голубой цвет обычно вызывает воспоминание о небе или воде, он светлый, прозрачный, снимает давление, успокаивает.

Синий и фиолетовый цвета также действуют успокаивающе. Были эксперименты в психиатрических клиниках, когда возбужденных больных помещали в синие комнаты с синими стеклами на окнах, и они приходили в норму, а в фиолетовых даже впадали в другую крайность — в подавленное состояние.





## ПСИХОЛОГИЧЕСКОЕ ВОЗДЕЙСТВИЕ ЦВЕТА

Желтый цвет, словно солнечный свет, — цвет хорошего настроения и веселья. Он стимулирует зрение и умственную деятельность.

Оранжевый цвет хорош, например, для кафе — он улучшает аппетит, вызывает легкое возбуждение, усиливает кровообращение.



## ПСИХОЛОГИЧЕСКОЕ ВОЗДЕЙСТВИЕ ЦВЕТА

□ *Зеленый цвет* успокаивает, дает некоторый отдых уму, пробуждает в человеке терпение, считается оптимальным цветом, но представьте себе комнату, окрашенную зеленой масляной краской, — практично, но как в казарме, и приятного чувства цвет не вызовет тот же зеленый матовый цвет воспринимается гораздо лучше. Свою роль здесь играет **фактура** цветового покрытия. Она бывает *зеркальная, матовая*.





- Цветовое настроение, образность достигаются часто при помощи *цветового акцента*. Им может быть полоска, бордюр, интенсивно выкрашенный конструктивный элемент (стойка, опора, часть стены и т. д.).



# ОСНОВЫ КОМПОЗИЦИИ



**Композиция**  
(compositio лат. -  
сорасположение) –  
упорядоченное соединение  
элементов.

## Признаки композиции:

- Целостность (единство);
- Баланс (равновесие);
- Контраст;
- Динамика (явная, неявная);
- Цветовая гармония





# КОМПОЗИЦИОННЫЕ ЛИНИИ ПОДЧЕРКИВАЮТ ЛИНИИ КОНСТРУКЦИИ ЗДАНИЯ



# СВОБОДНАЯ КОМПОЗИЦИЯ С УЧЕТОМ ПРЯМОУГОЛЬНИКОВ ОКОННЫХ ПРОЕМОВ





