

# Нанесение штриховки. Градиент.

**Цель работы:** *Познакомиться с алгоритмом нанесения штриховки. Изучить дополнительные параметры штриховки; научиться создавать градиентные заливки.*

**Штриховка** – примитив AutoCAD, который применяют для заполнения замкнутой области определенным узором или заливки его сплошным цветом.

*Наиболее важными параметрами являются:*

- угол наклона линий,
- расстояние между ними (масштаб).

По умолчанию AutoCAD ставит **ассоциативную** штриховку, которая автоматически перерисовывается после изменения размеров контура или его перемещения.

**Неассоциативная** штриховка не изменяется вслед за границей контура.

Все линии, из которых состоит штриховка, программа рассматривает как один объект - блок.

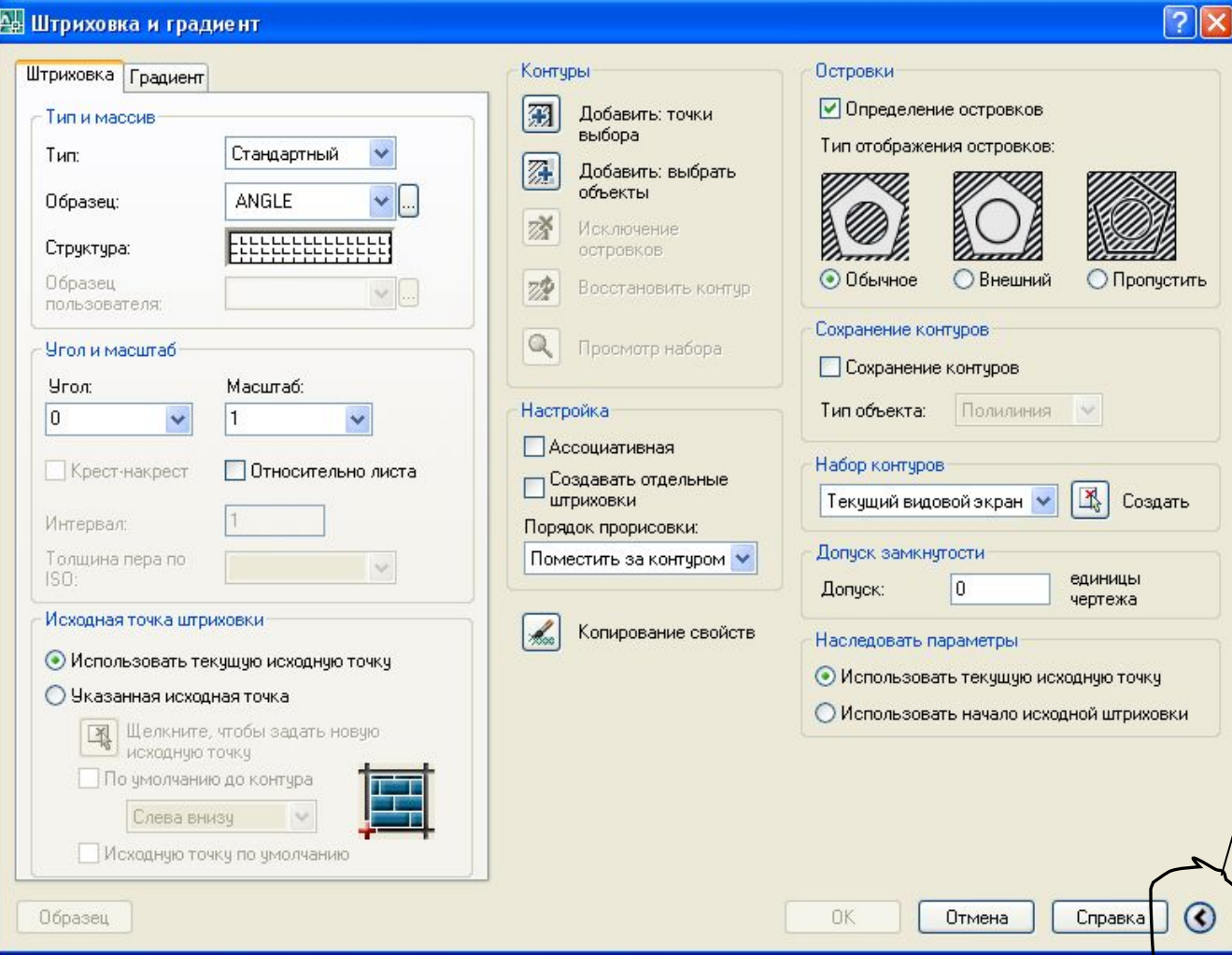
Если штриховка выделена, то удалить ее можно нажатием Delete.

# Общий алгоритм нанесения штриховки

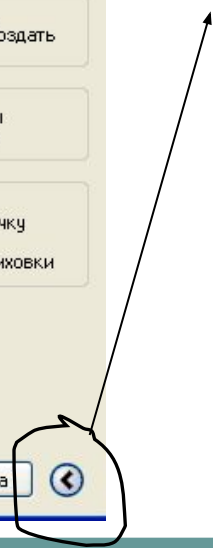
*Общий алгоритм нанесения штриховки* выглядит так:

1. Запустить режим штрихования. Появится диалоговое окно *Штриховка и градиент*
2. Выбрать тип штриховки.
3. Щелкнуть по кнопке Добавить: точки выбора. Диалоговое окно временно исчезнет.
4. Щелкнуть один раз мышкой внутри штрихуемой области и нажать Enter. Область должна быть замкнутой. Диалоговое окно *Штриховка и градиент* появится вновь.
5. В нем щелкнуть по кнопке ОК или нажать Enter. Штриховку желательно выполнять на отдельном слое. Это дает возможность контролировать толщину и цвет ее линий, включать или отключать вывод штриховки на экран.

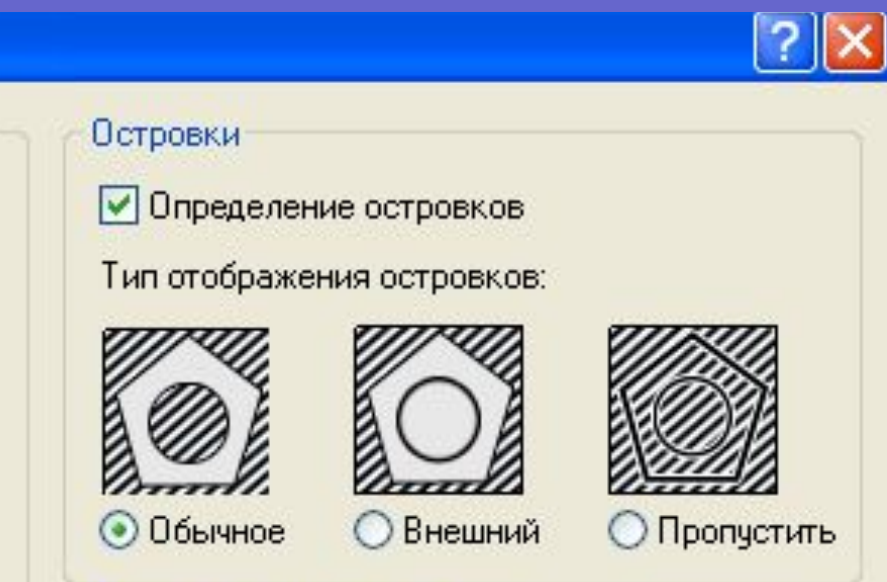
# НАСТРОЙКА ДОПОЛНИТЕЛЬНЫХ ПАРАМЕТРОВ ШТРИХОВКИ



Кнопка,  
открывающее  
окно  
дополнительн  
ых  
параметров  
штриховки



# Поле «ОСТРОВКИ»



**Островки** — это замкнутые области, расположенные внутри зоны штрихования. Островами являются также тексты и значения размеров в размерных блоках

## Типы обнаружения островков:

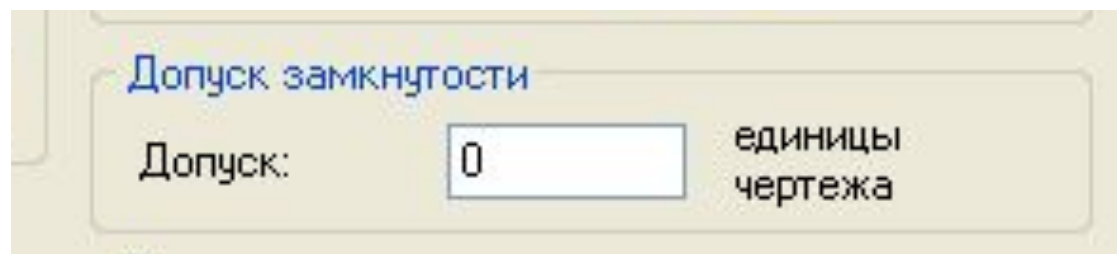
**Обычный** возможные зоны штрихования располагаются по порядку их движения от самой внешней зоны внутрь и штрихуются через одну.

**Внешний** штриховка наносится только от внешнего контура до первого обнаруженного пересечения, за которым область остается незаштрихованной.

При типе **Пропустить** штрихуется все, включая все внутренние зоны.

# Поле «Допуск замкнутости»

Опция **Допуск замкнутости** задает максимально допустимую величину зазора между объектами, образующими контур штриховки. Установленное по умолчанию значение 0 означает, что между объектами, описывающими область, не должно быть зазора.

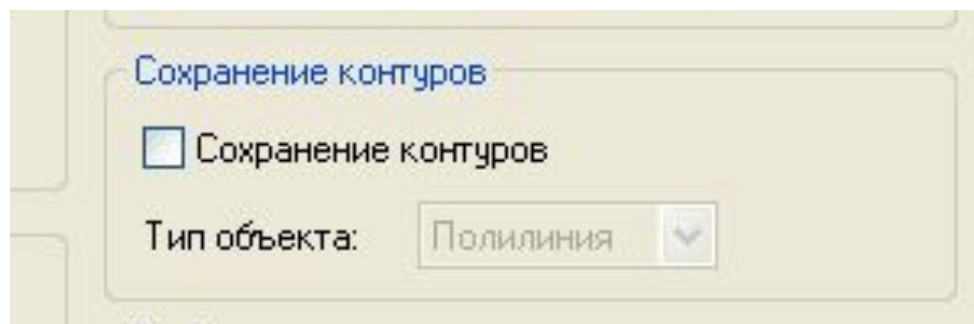


Допуск замкнутости

Допуск:  единицы  
чертежа

# Поле «Сохранение контуров»

Если штрихуемый контур является не единым объектом, а составляется из частей нескольких примитивов, то с помощью флажка **Сохранение контуров** появляется возможность включить режим **Тип сохраняемого объекта**. В этом режиме контур может быть сохранен либо в виде полилинии, либо в виде области.

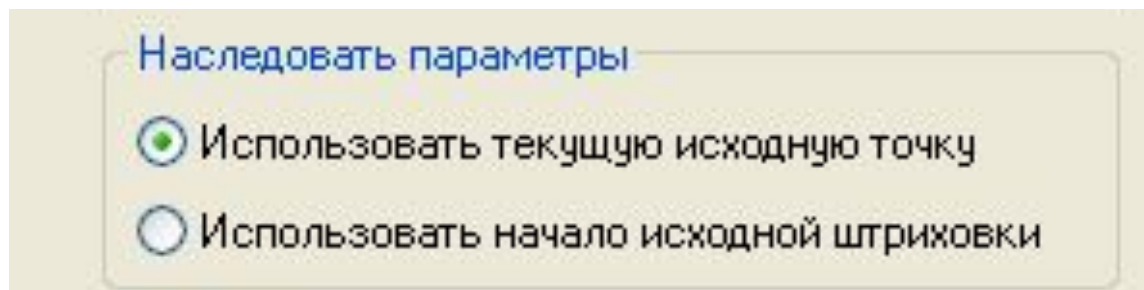




# Поле «Наследовать параметры»

При создании штриховки с помощью параметра "Копирование свойств" исходная точка штриховки определяется в соответствии с наследуемыми параметрами.

- **использовать текущую исходную точку** - применяет текущую настройку исходной точки штриховки
- **использовать исходную точку исходной штриховки** - применяет исходную точку штриховки исходной штриховки





# ВКЛАДКА "ГРАДИЕНТ"

