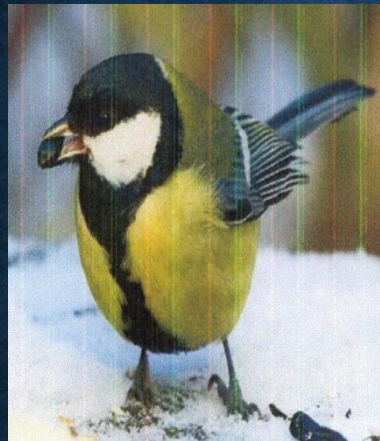


Проверка домашнего задания

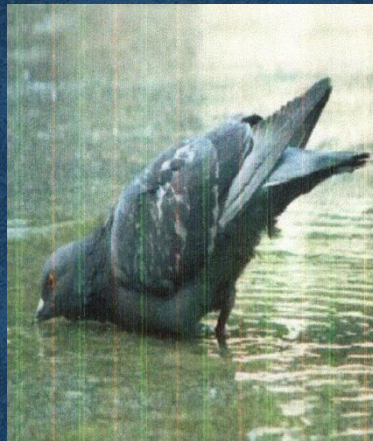
Городские ПТИЦЫ:



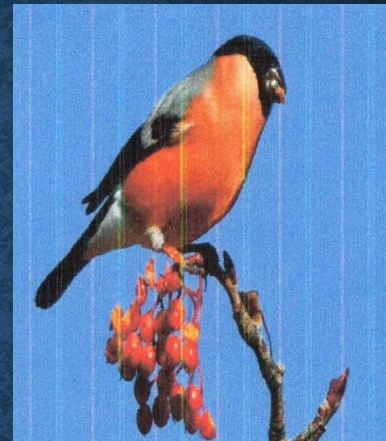
В й



С а



Г ь



С ь



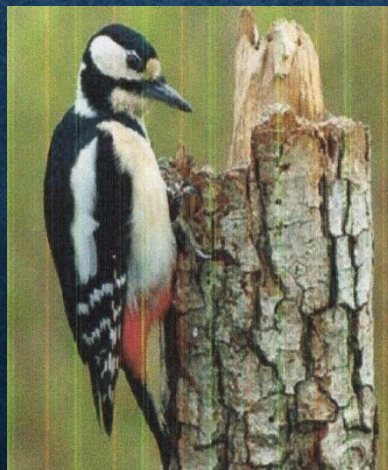
Г а



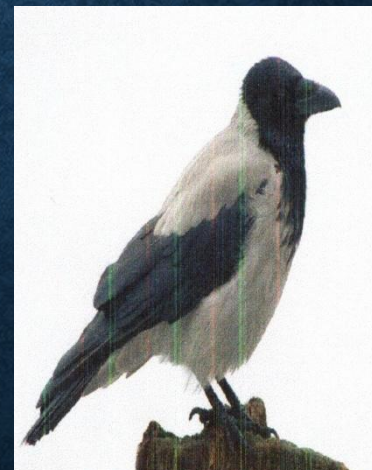
Л а



В а



Д л



Г . . ч



С ц

Городские

ПТИЦЫ:

1



Г Р А Ч

2



Д Я Т Е Л

3



С Н Е Г И Р Ь

4



С К В О Р Е Ц

5



В О Р О Б Е Й

6



Г О Л У Б Ь

7



С И Н И Ц А

8



В О Р О Н А

Перелётные ПТИЦЫ:



1. С...ж



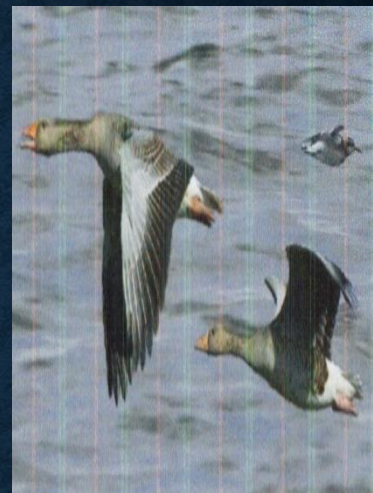
2. Л.....а



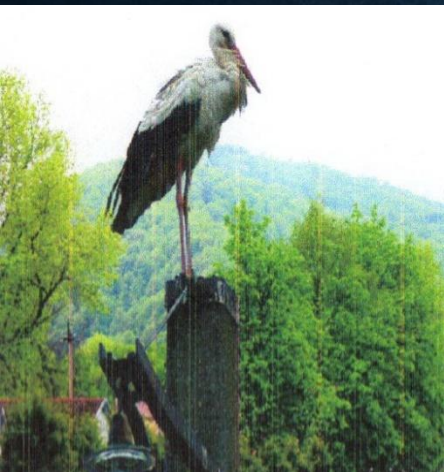
3. И....а



4. П....а



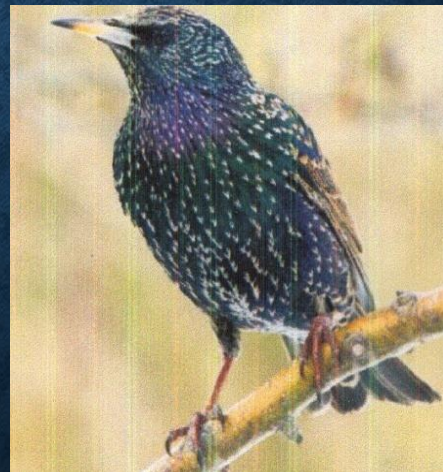
5. Г..и



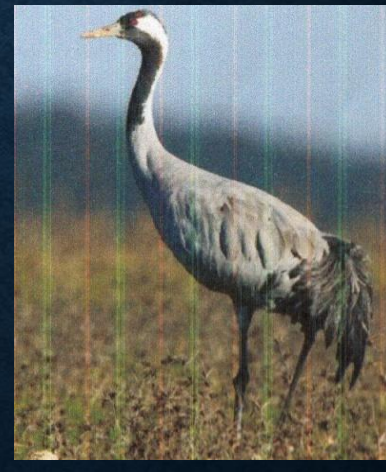
6. А..т



7. К....а



8. С....ц



9. Ж.....ь

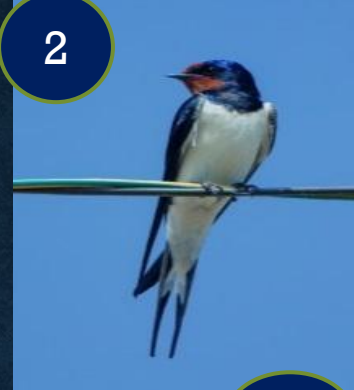
Перелётные ПТИЦЫ:

1



Ж У Р А В Л Ъ

2



Л А С Т О Ч К А

3



А И С Т

4



С О Л О В Е Й

5



К Р Я К В А

6



Л Е Б Е Д Ъ

7



С К В О Р Е Ц

8



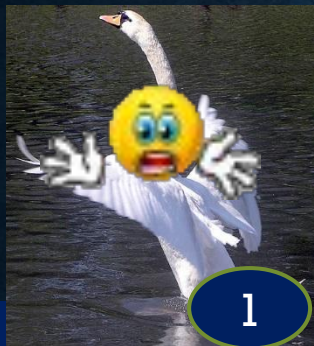
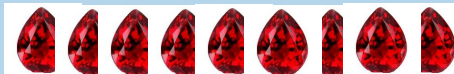
Г У С И

Городские ПТИЦЫ:

ВЕРНО



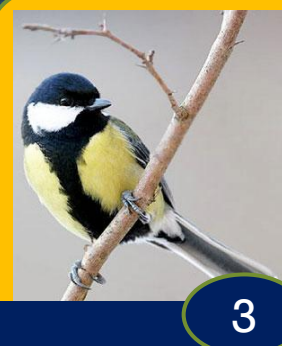
НЕ ВЕРНО



1



2



3



4



5



6



7



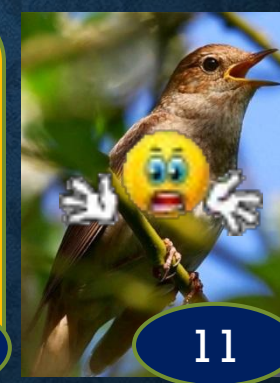
8



9



10



11



12



13



14



15



16



17



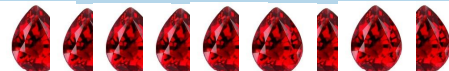
18

Перелётные ПТИЦЫ:

ВЕРНО



НЕ ВЕРНО



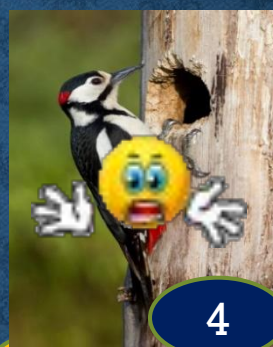
1



2



3



4



5



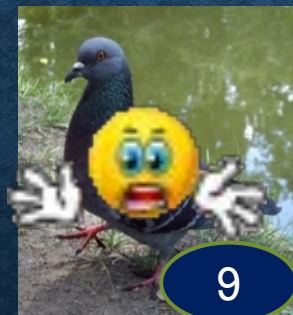
6



7



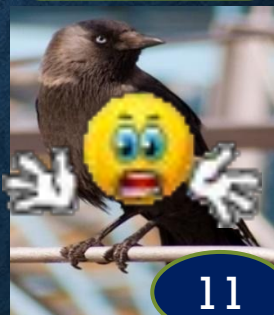
8



9



10



11



12



13



14



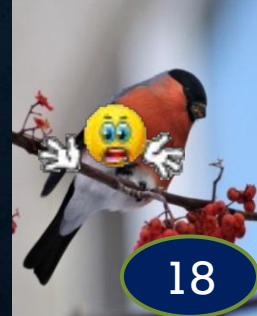
15



16

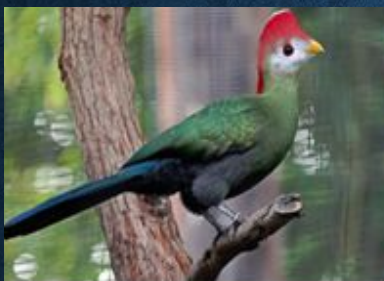


17

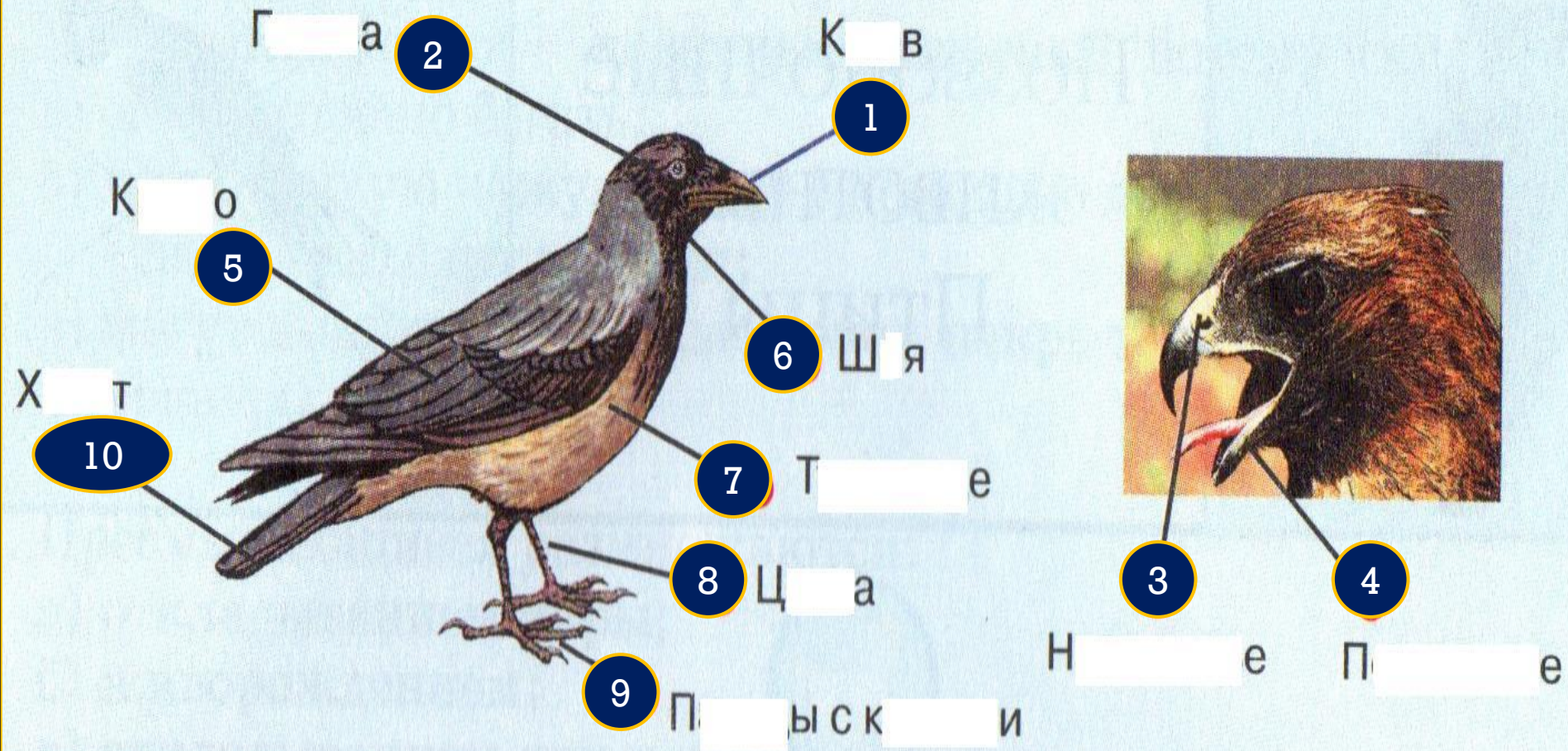


18

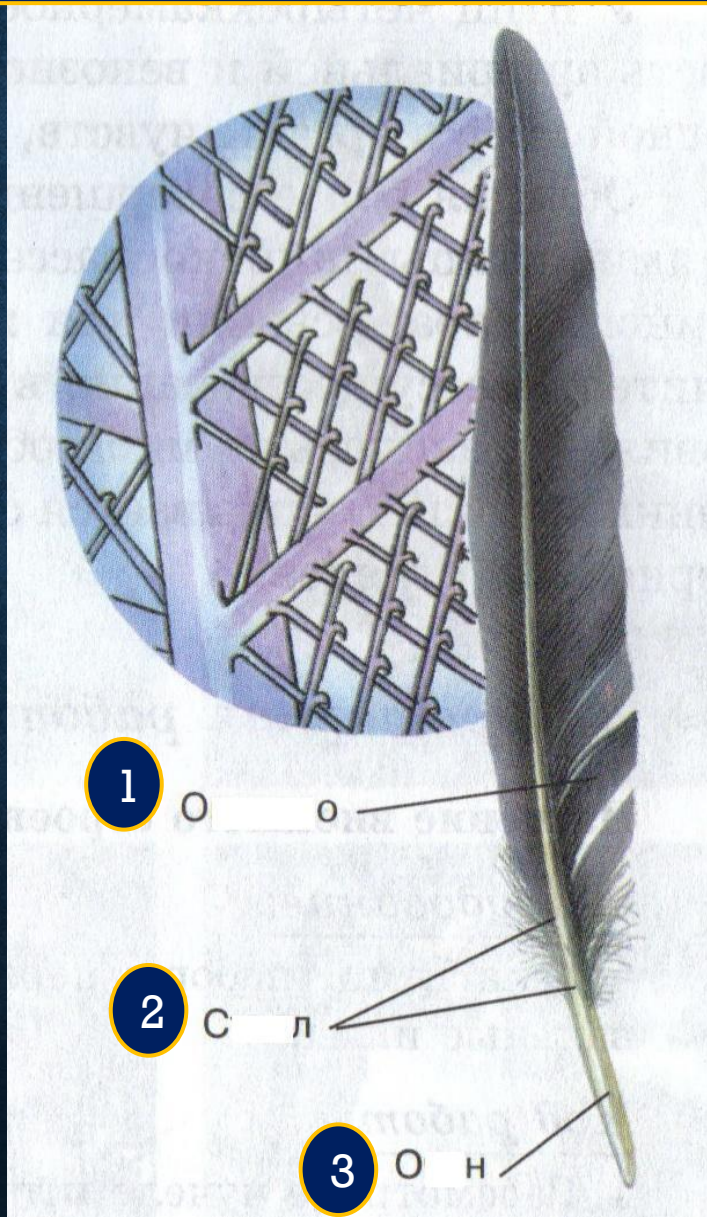
О **Я** — ЭТО Н . . . а О П Х.



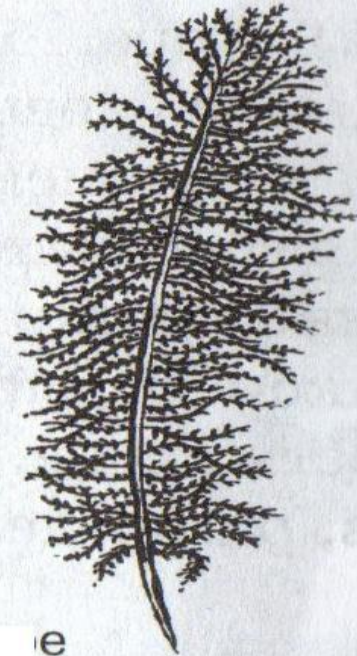
Внешнее строение ПТИЦЫ:



Строение **перьев:**

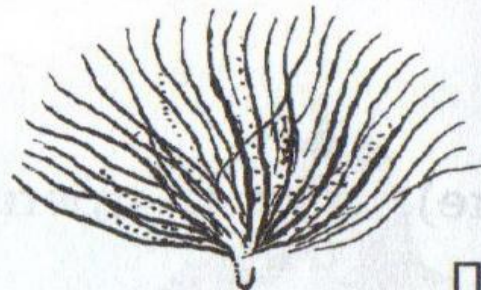


Перья птиц:



1

П е

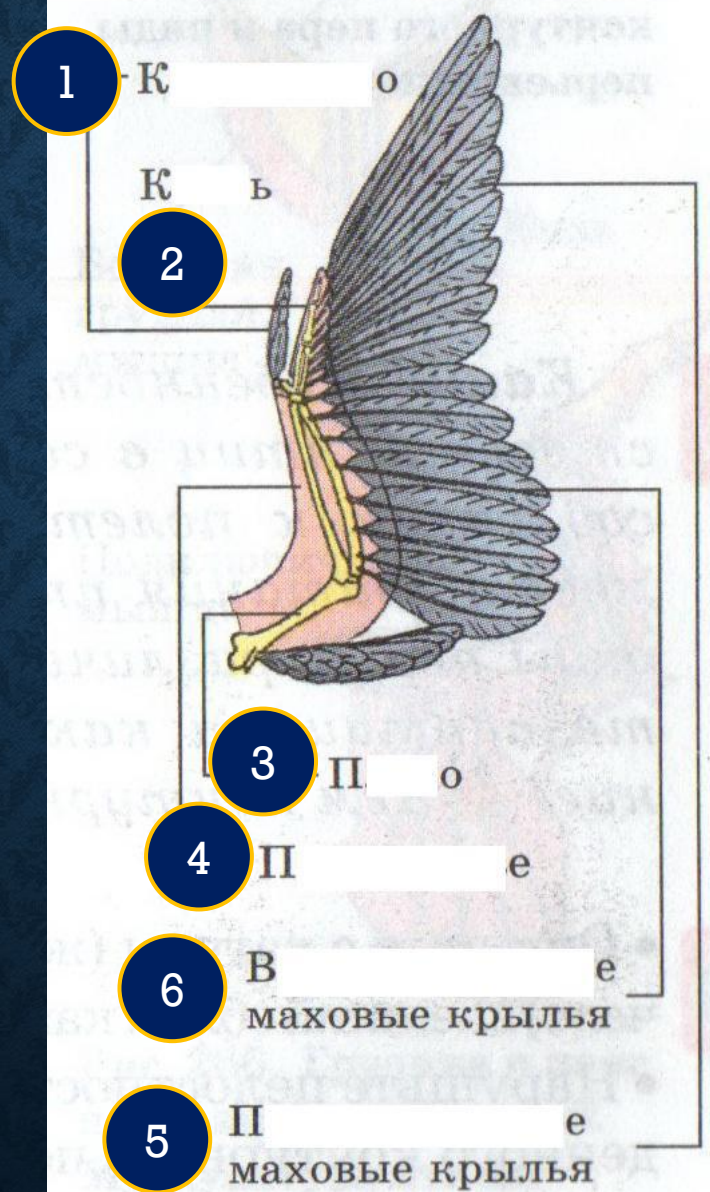


П х

2

Строение **крыла**

ПТИЦЫ:



Значение птиц:



1. «С ы»



2. О Т

природы



3. К ы пищевых

о



4. Э е значение

подот



5. **О** **и** насекомых



6. **У** **т** вредных насекомых и грызунов.

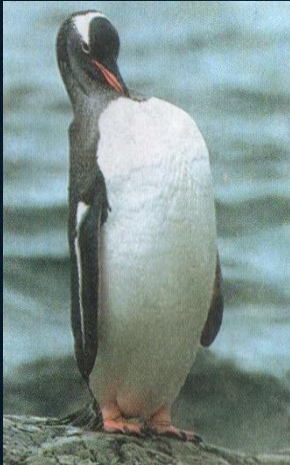


7. **Р** **и** семян и плодов



8. Птичий **п** **т**

К **отрядам** птиц относятся:



1. **Пингвины**



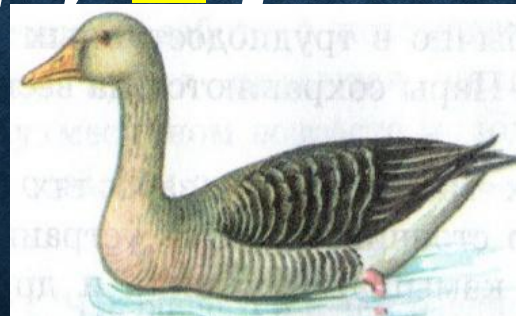
2. **Страусообразные**



3. **Нандуобразные**



4. **Казуарообразные**



5. **Гусеобразные**



6. **Дневные хищные**

К **отрядам** птиц относятся:



7. **Ночные** хищные
птицы

8. **Совы**

9. **Куриные**

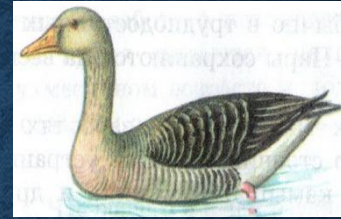
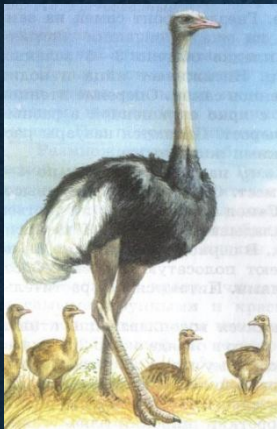
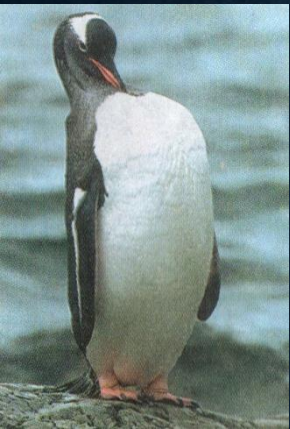


10. **Воробьинообразные**

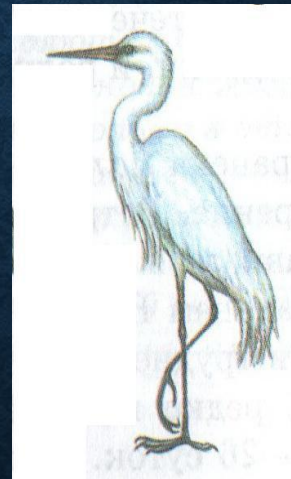
11. **Голенастые**

12. **Аистообразные**

К **отрядам** птиц относятся:



1. П ы 2. С е 3. Н е 4. К е 5. Г е 6. Дневные х е птицы



7. Ночные х е птицы 8. С ы 9. К е 10. В е 11. Г е 12. А е

К отряду **Пингвинов**

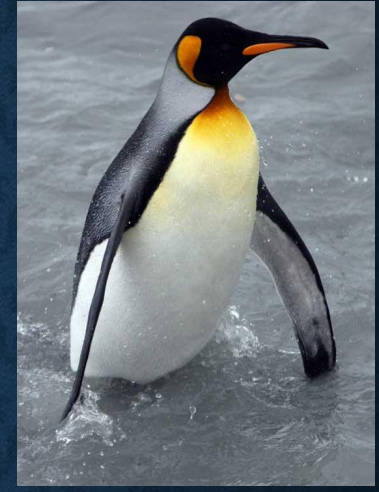
относятся:



1. Пингвин **и** **й**



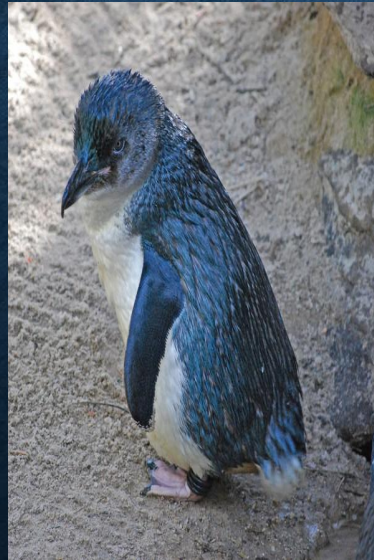
2. Пингвин **м** . . . **й**



3. Пингвин **к** **й**

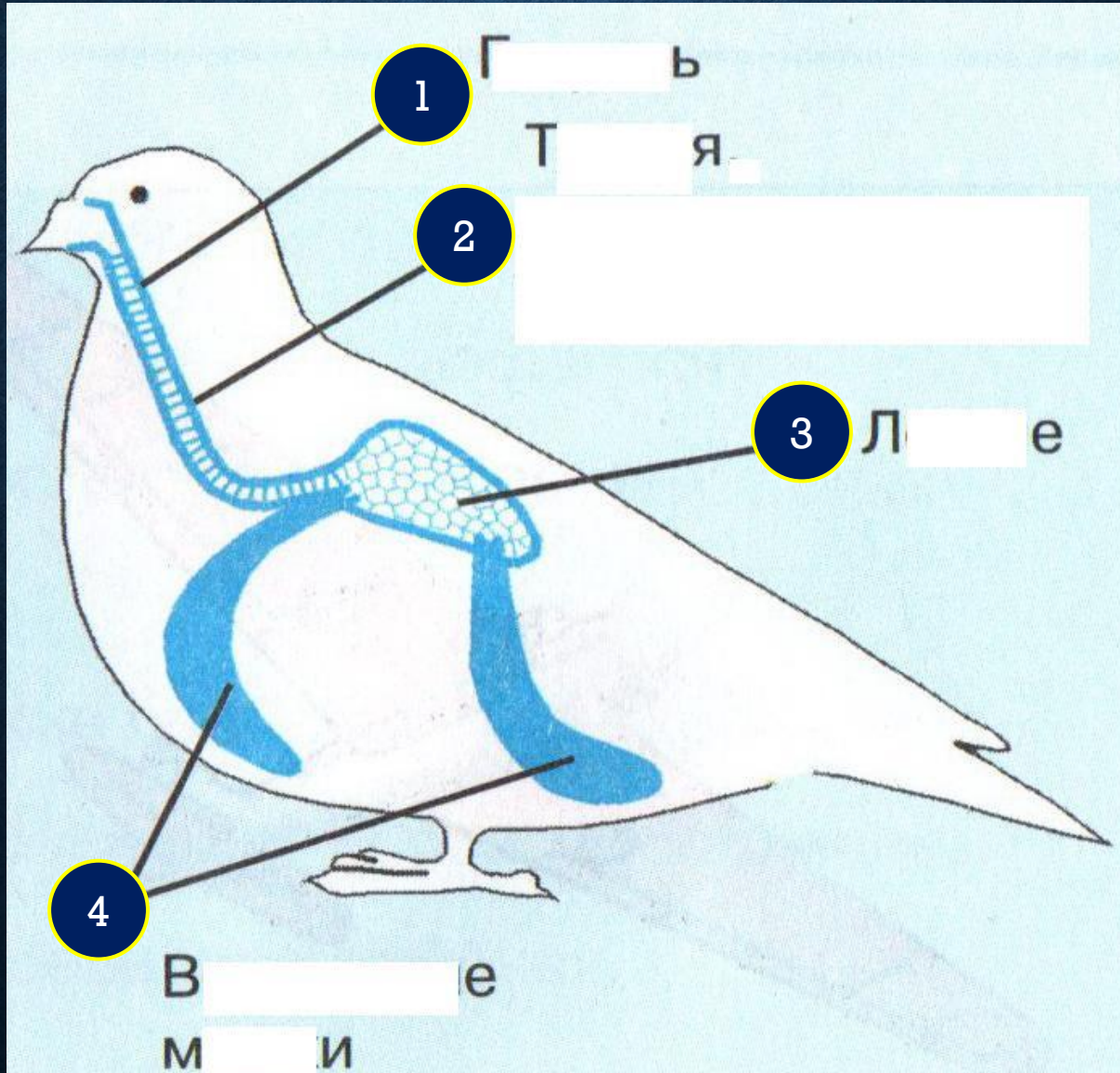


4. **а** . . . **ь**



5. Пингвин **с** . . . **й**

Органы **дыхания** птицы:



Перелётные

птицы:



1. Стриж



2. Ласточка



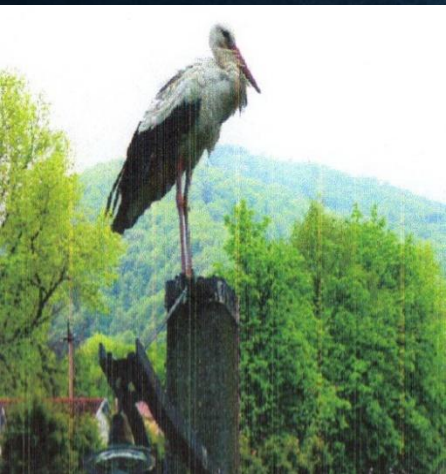
3. Иволга



4. Пеночка



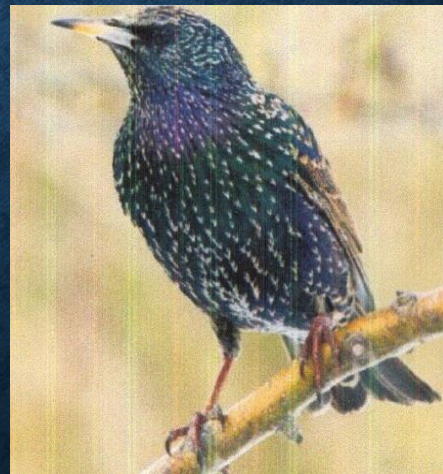
5. Гуси



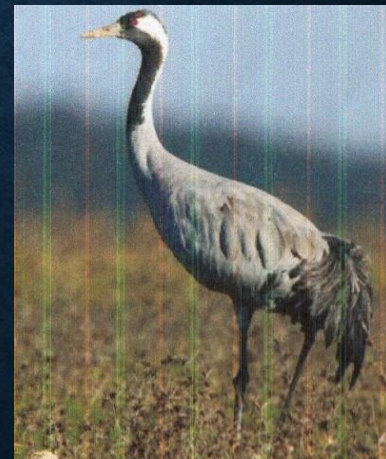
6. Дист



7. Кряква



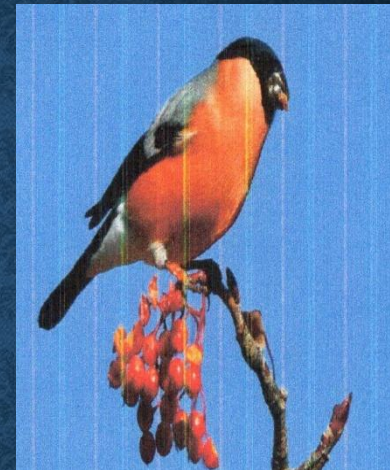
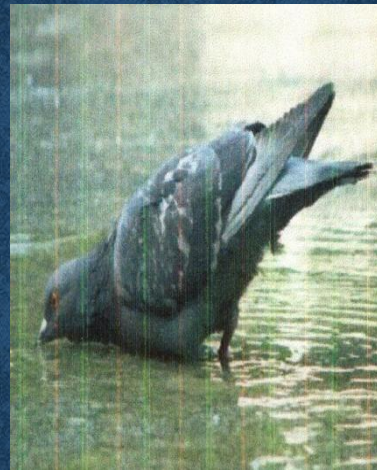
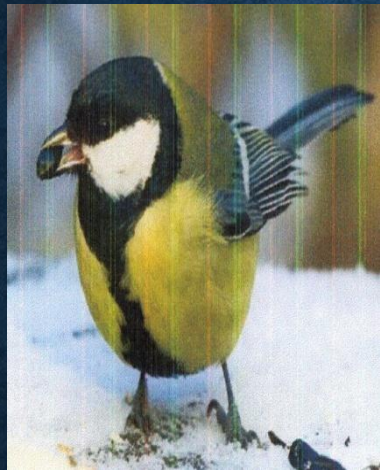
8. Скворец



9. Журавль

Городские

ПТИЦЫ:



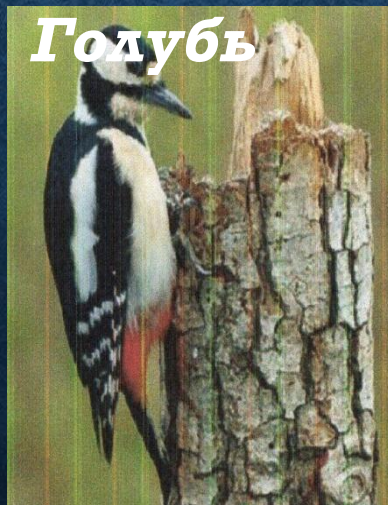
1. Воробей

2. Синица

3.

4. Снегирь

5. Галка



Голубь

6. Ласточка

7. Ворона

8. Дятел

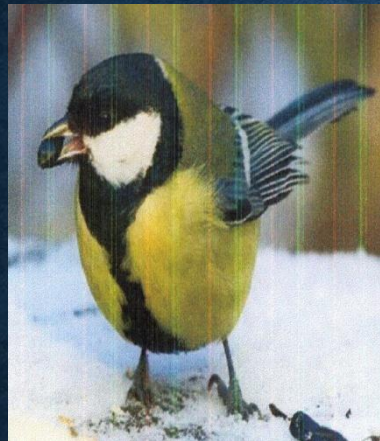
9. Грач

10. Скворец

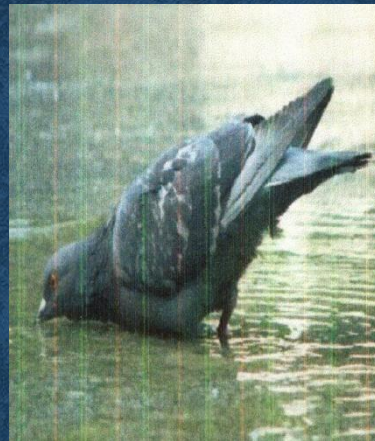
Городские птицы:



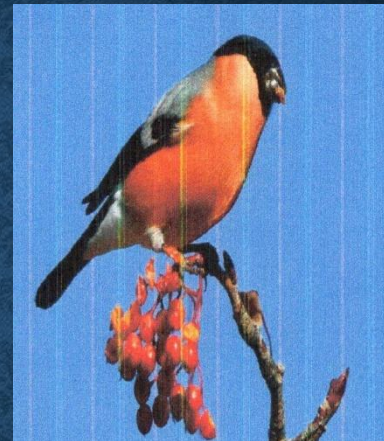
В й



С а



Г ь



С ь



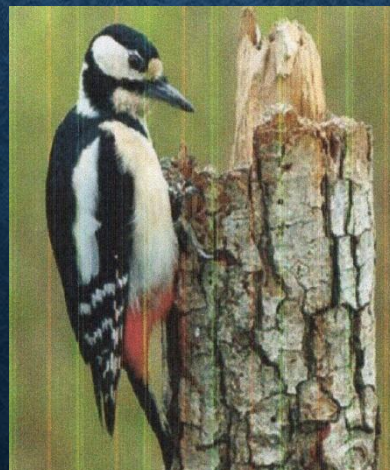
Г а



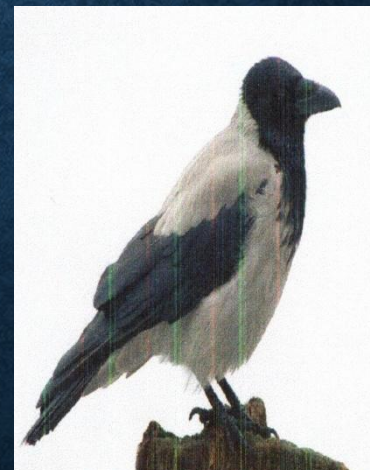
Л а



В а



Д л



Г . . ч



С ц

Тема: № 29 «*Отряды* птиц»



Словарная работа

кла _____ сс _____

класс _____

пти _____ цы _____

дневные

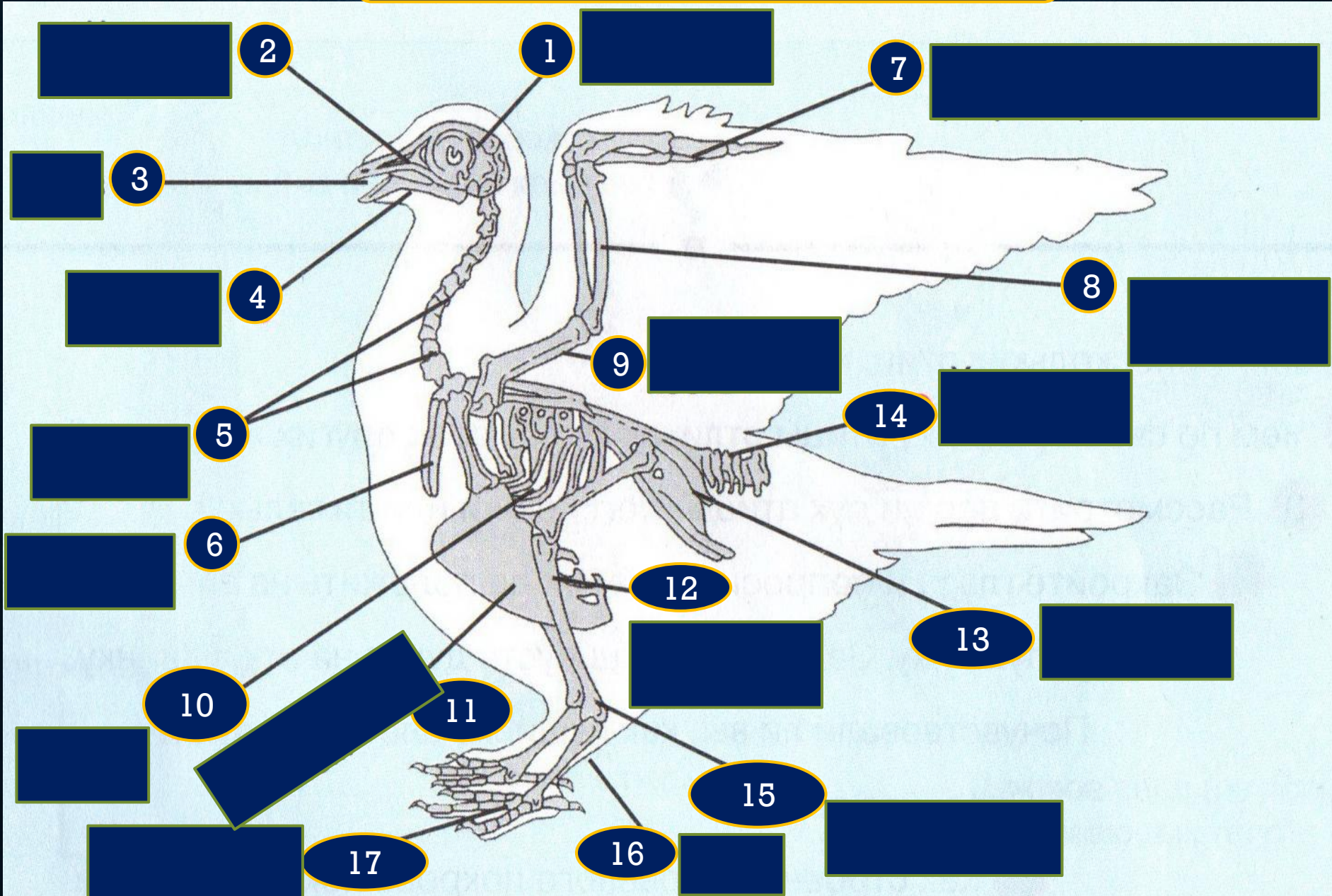
хищные

птицы

Дневные хищные

птицы

В **скелет** птицы входит:



Органы **пищеварения**

ПТИЦЫ:



Знаете ли вы , что:

Пикирующий на добычу **сокол – сапсан** развивает скорость до **300 км\ч**, а в горизонталь-ном полёте – до **110 км\ч**.



Характеристика отряда **дневных**

хищных птиц:

1. **Орлы**, **птиц**.
2. Известно
3. Распространены Антарктиды.
4. В основном величине.
5. У чёрного **грифа** 3м.
6. Карликовые **соколы** 25 см.
7. Ма**сса** крупных **грифов**.
8. Оперение
перьев.
9. **Пуховых**
10. **Голова** у основания.
11. **Пальцы** на ногах

12. **Дневные хищные** **ЖИЗНЬ.**
13. **Большинство дневных хищных**
...
... .. .
14. **Луни, степные орлы,**
земле.
15. **Мелкие хищники**
16. **Птенцы** рождаются опуше**енными**,
...
... .. врагов.
17. **Питаются хищные птицы**
18. **Все хищные птицы**
... .. охране.

Д/з:

1. Учить слова
2. Письменно ответить на вопросы с. 145
(1,2) где № 29

7



2



«Городские ПТИЦЫ»

4



1

2

В

Й

3

Г

5

3

7

5

Д

С

4

Л

А

10

9

6

С

Ь

8

Г

А

А



Л

А

Ч

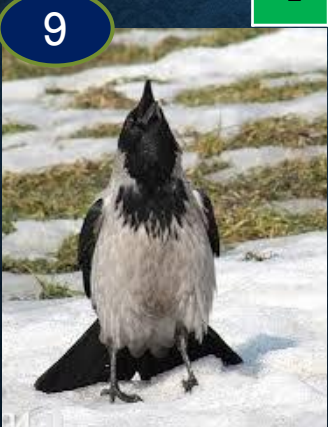
6

10

1

9

Ц



8



«Перелётные ПТИЦЫ»



10



5



2



1

Ж

3

К



8



9



6



5

Л

4

7

Г

2

С

Ц

10

А

Т

1



6

С

В

Й

И

7

8

А

А



4

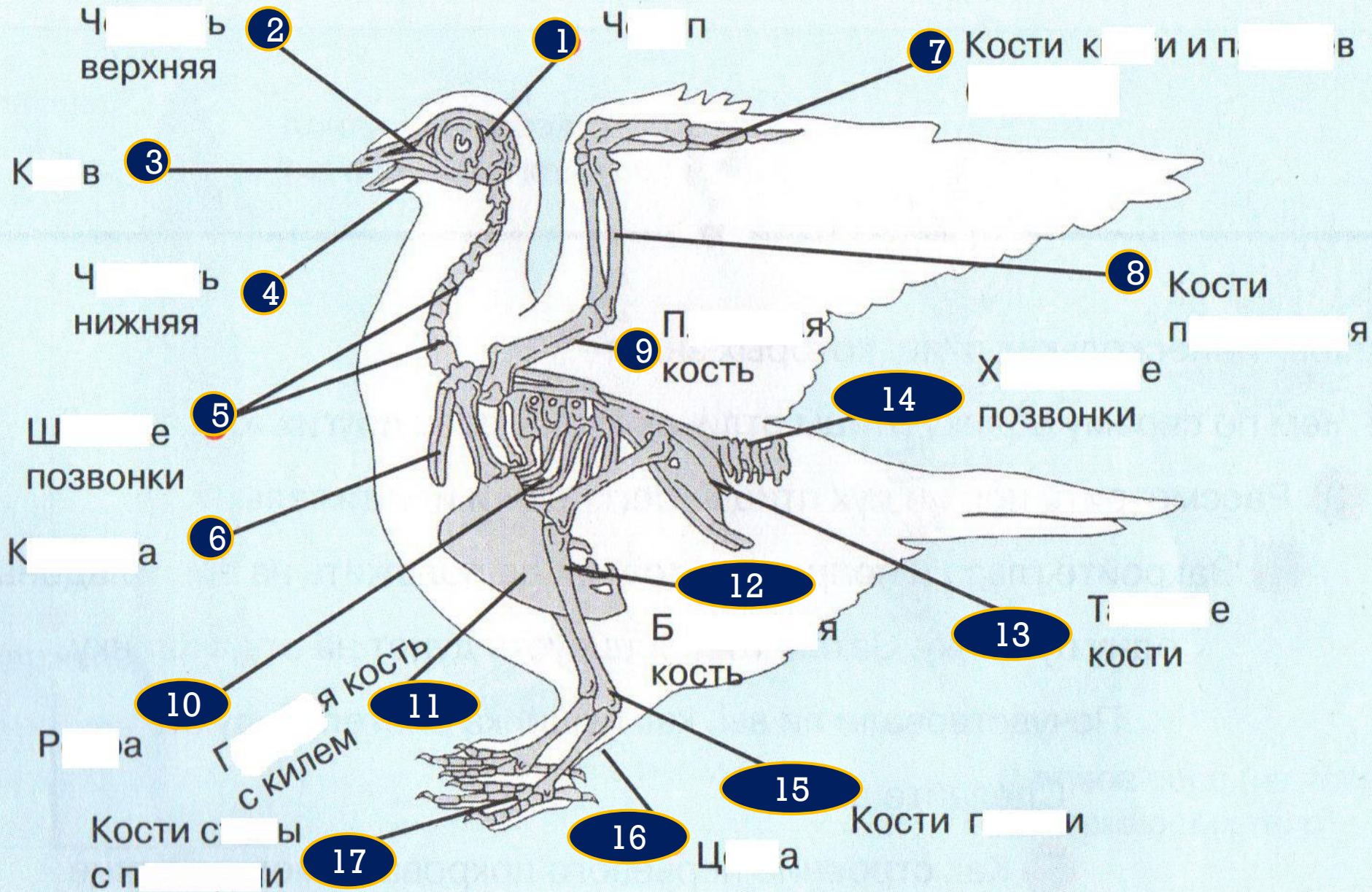


3

Перелётные ПТИЦЫ: **Городские** ПТИЦЫ:

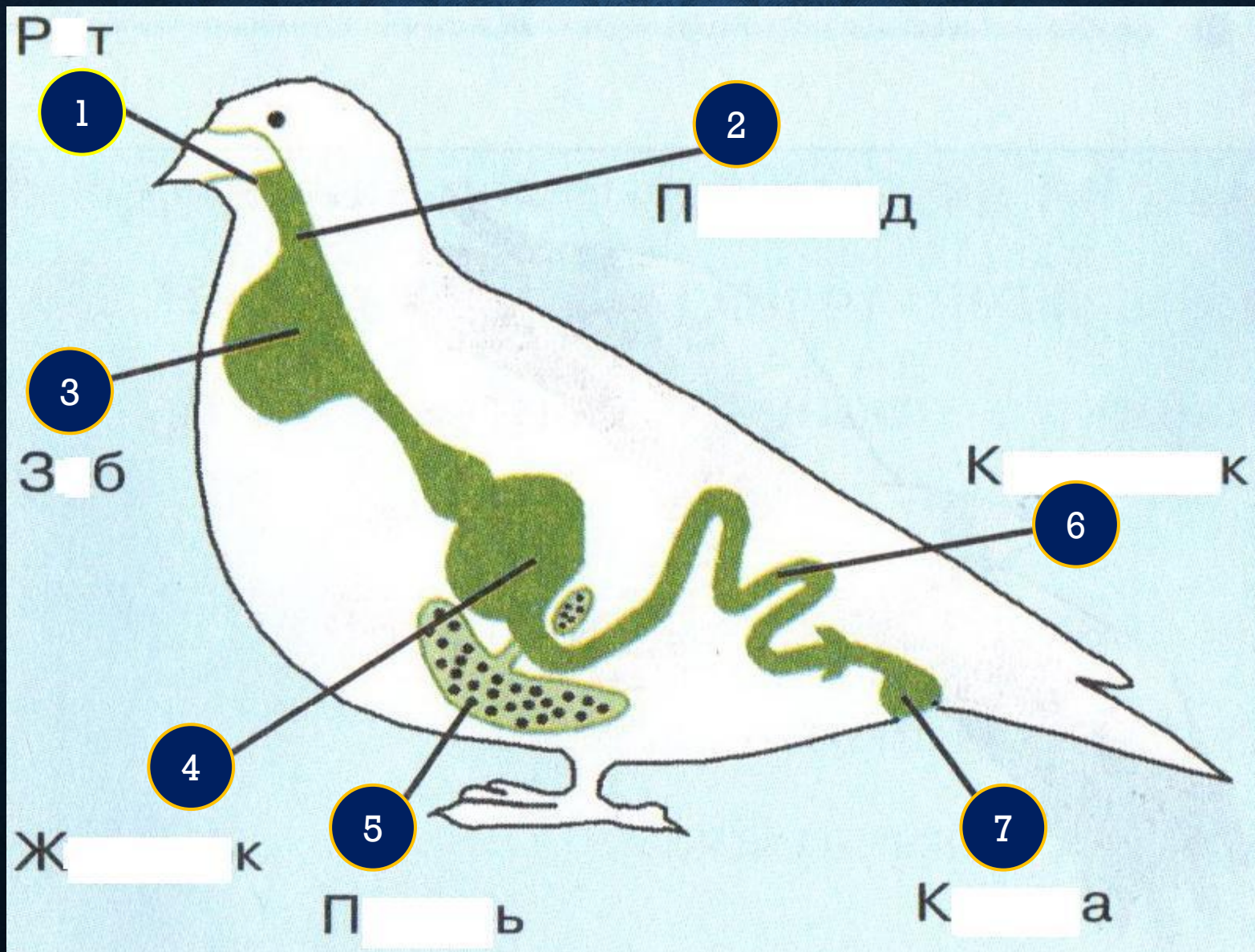
Дневные **хищные** птицы: Ночные **хищные**
птицы:

В **скелет** птицы **входит**:

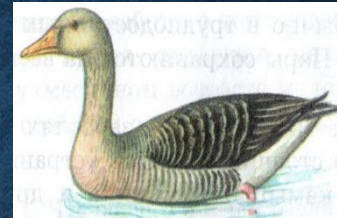
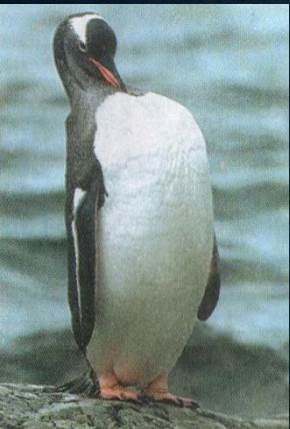


Органы *пищеварения*

ПТИЦЫ:



К **отрядам** птиц относятся:



1. П ы 2. С е 3. Н е 4. К е 5. Г е 6. Дневные
х . . е птицы



7. Ночные х ы 8. С ы 9. К е 10. В е 11. Г е 12. А е
е птицы

К отряду **Пингвинов**

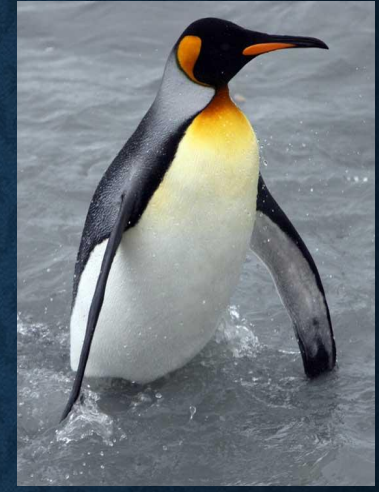
относятся:



1. Пингвин **и** **й**



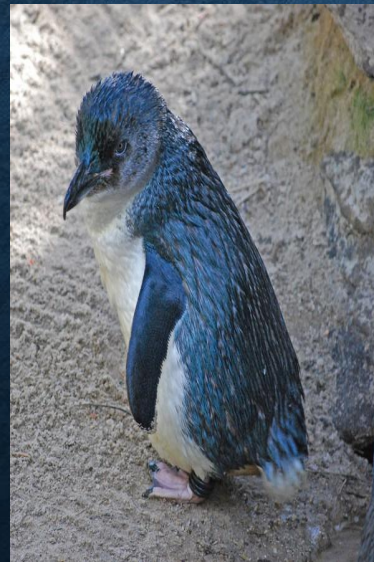
2. Пингвин **м** ... **й**



3. Пингвин **к** **й**



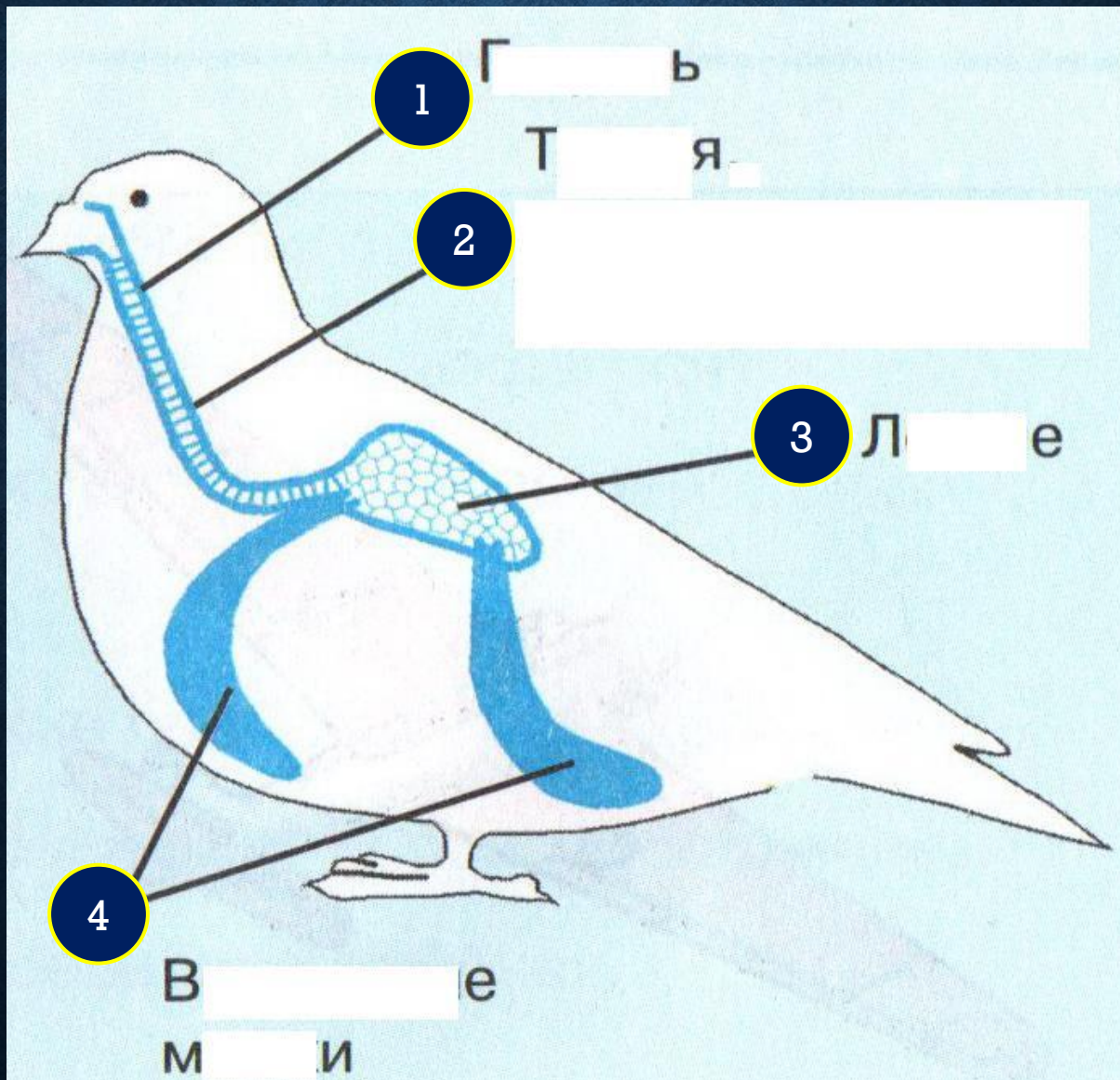
4. **а** ... **ь**



5. Пингвин **с** ... **й**

Органы **ДЫХАНИЯ**

ПТИЦЫ:

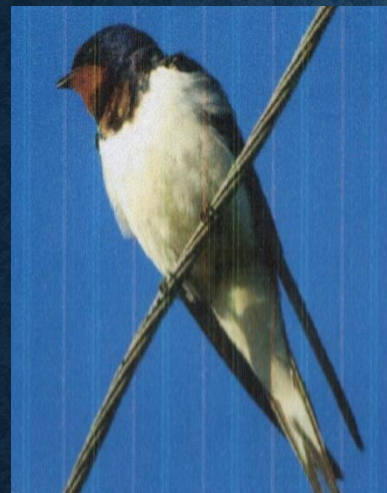


Перелётные

птицы:



1. С...ж



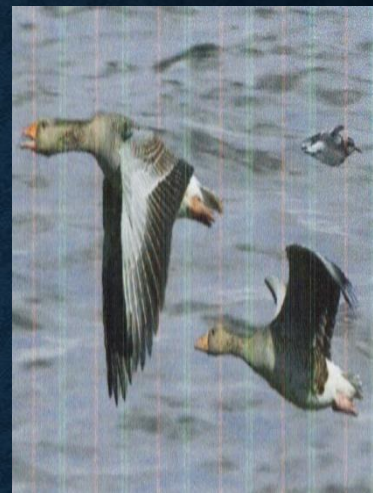
2. Л.....а



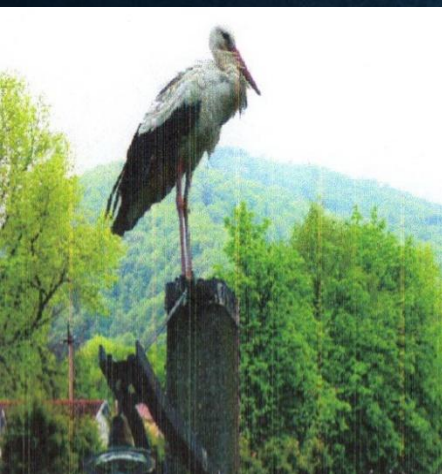
3. И....а



4. П.....а



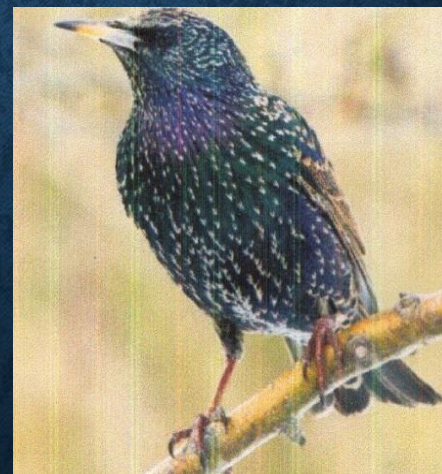
5. Г..и



6. А..т



7. К....а



8. С.....ц

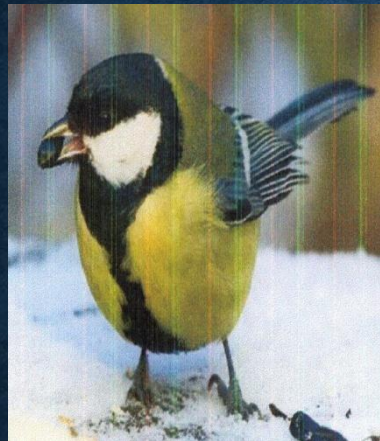


9. Ж.....ь

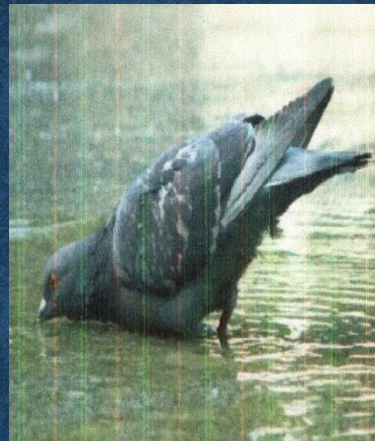
Городские птицы:



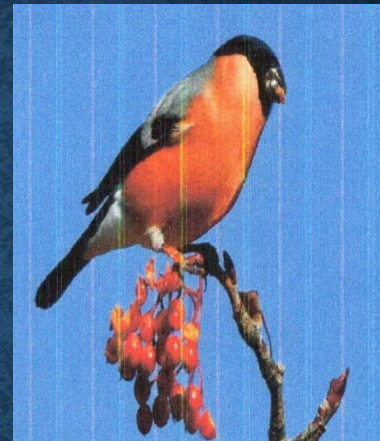
В й



С а



Г ь



С ь



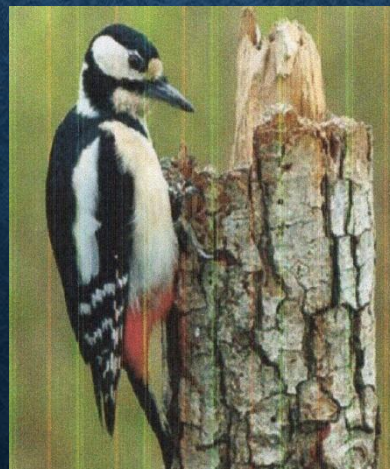
Г а



Л а



В а



Д л

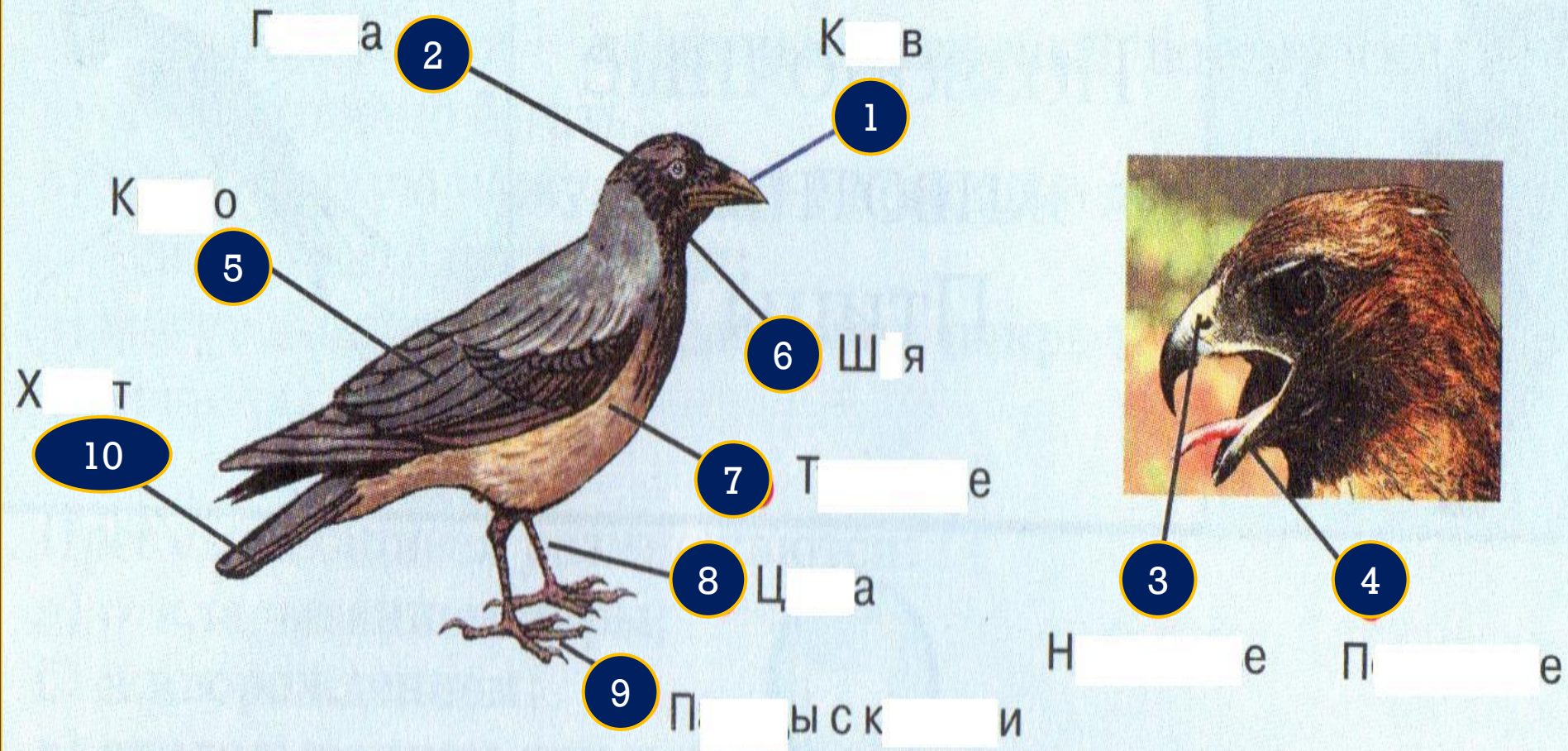


Г . . ч

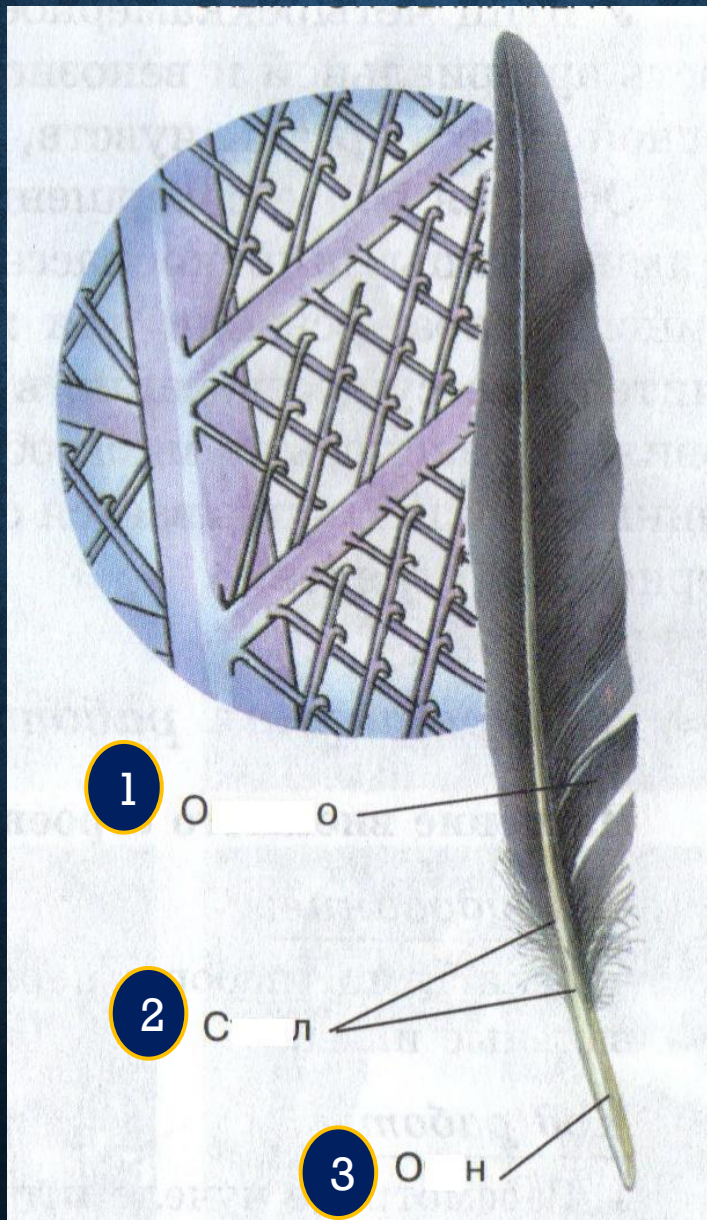


С ц

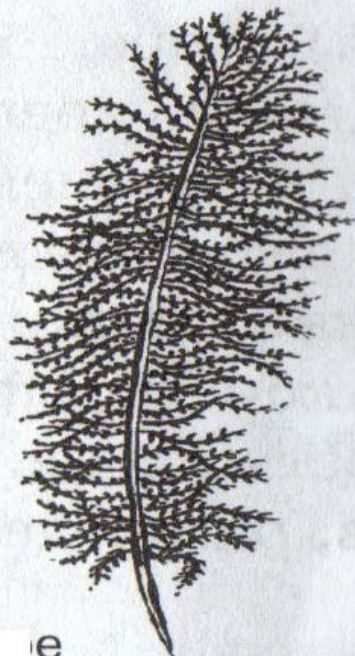
Внешнее строение птицы:



Строение **перьев**:



Перья птиц:



1

П е

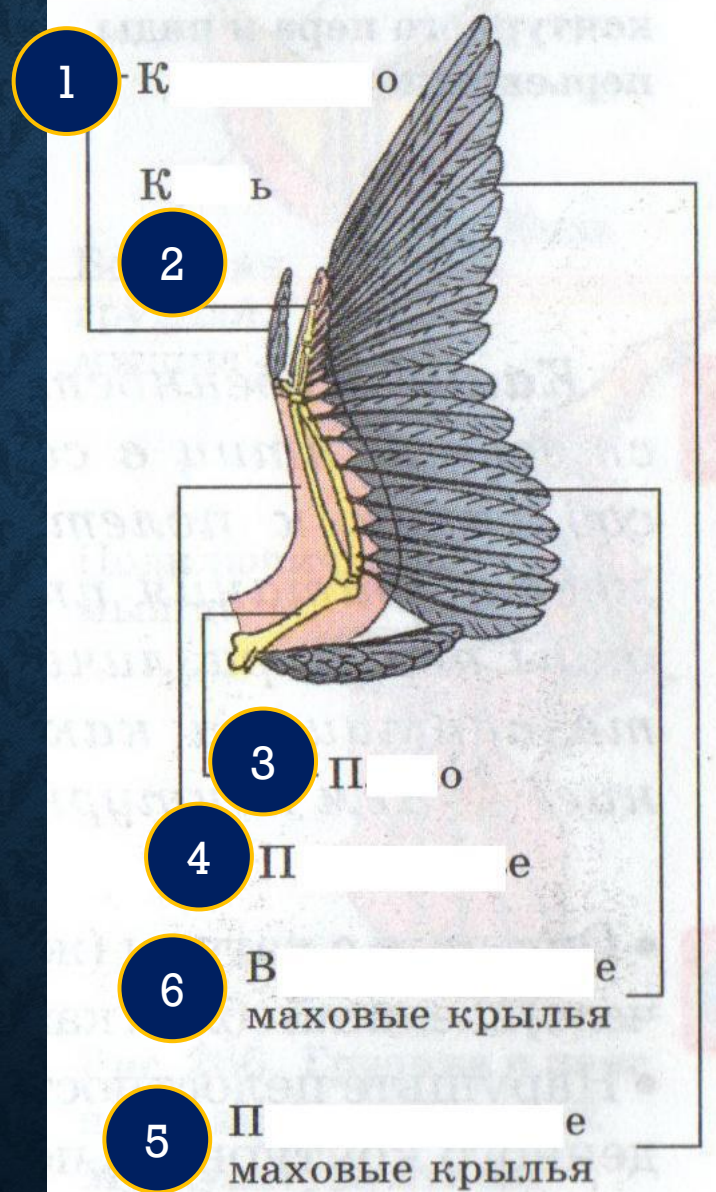


П х

2

Строение **крыла**

ПТИЦЫ:



Значение птиц:



1. «С ы»



2. О т охоты



3. К ы пищевых



4. Э е значение

природы

подотк



5. **О** **и** насекомых



6. **У** **т** вредных насекомых и гызунов.



7. **Р** **и** семян и плодов



8. Птичий **п** ... **т**

