

Резьба

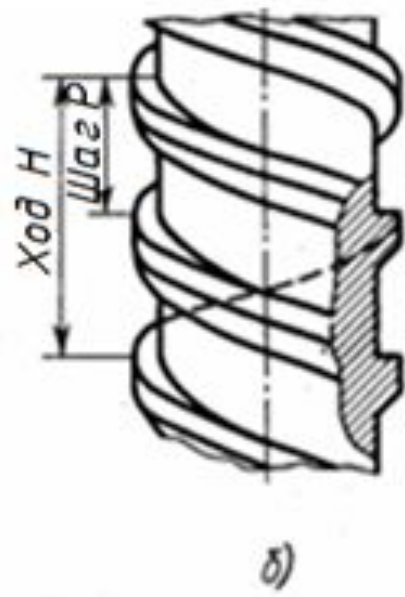
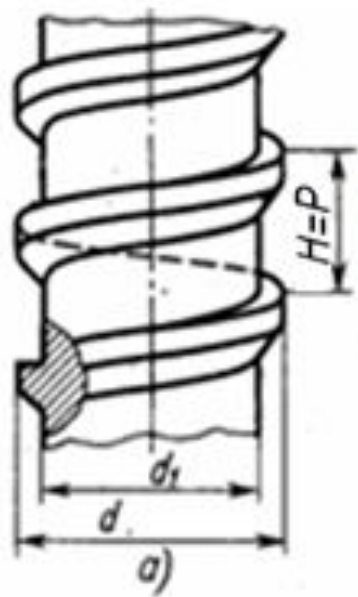
Резьба – поверхность, образованная при винтовом движении плоского контура по цилиндрической или конической поверхности.

Цилиндрическая резьба - резьба, образованная на цилиндрической поверхности.

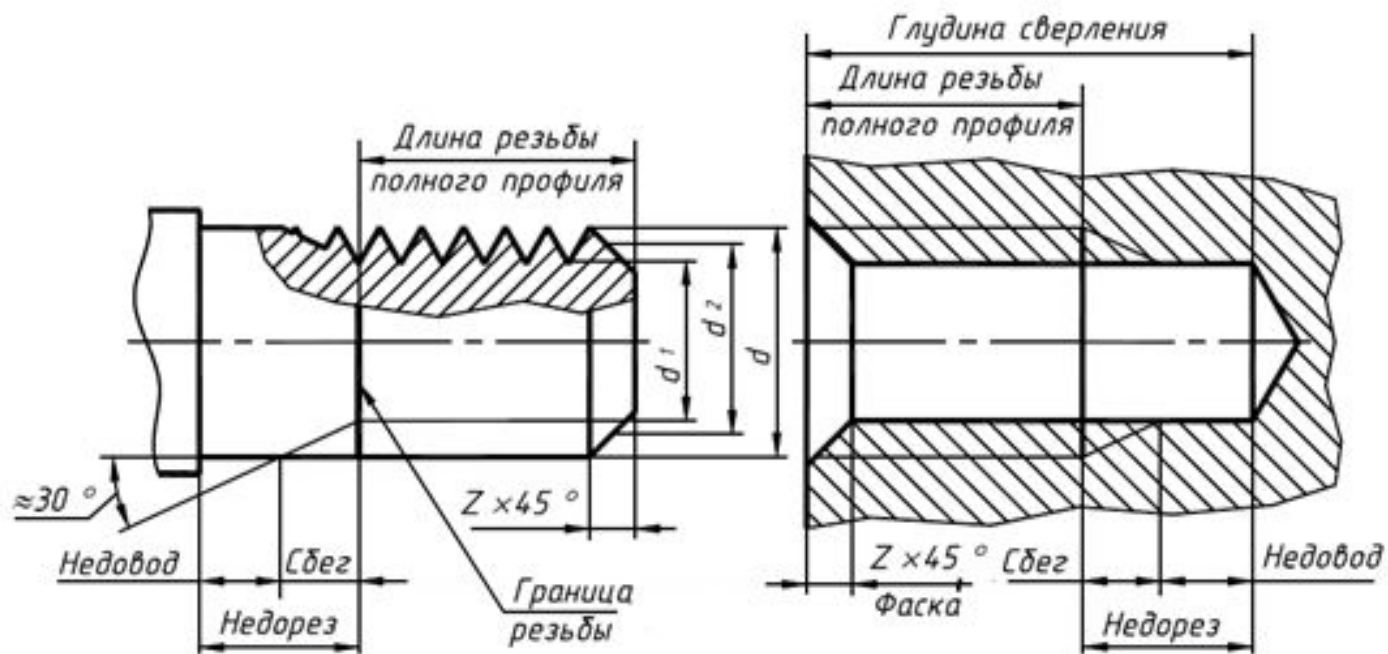
Коническая резьба - резьба, образованная на конической поверхности.

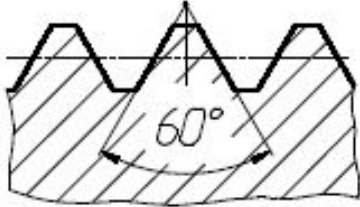
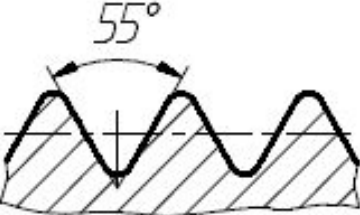
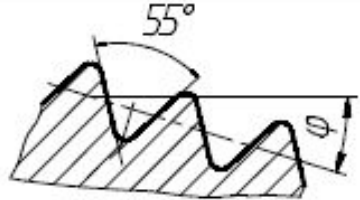
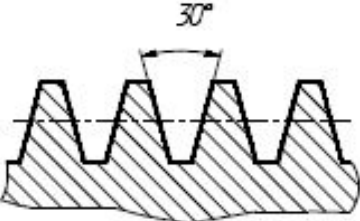
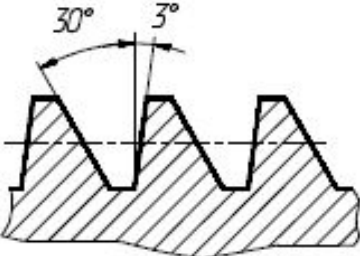
Параметры резьбы

- **Шаг P** – расстояние по линии параллельной оси резьбы, между средними точками ближайших одноименных сторон ее профиля, лежащими в одной осевой плоскости по одну сторону от оси резьбы.
- **Ход** резьбы– это величина относительного осевого перемещения гайки (винта) за один оборот. В однозаходной резьбе ход равен шагу ($P_h = P$) (рис.2а), в многозаходной – произведению шага P на число заходов Z ($P_h = P Z$).



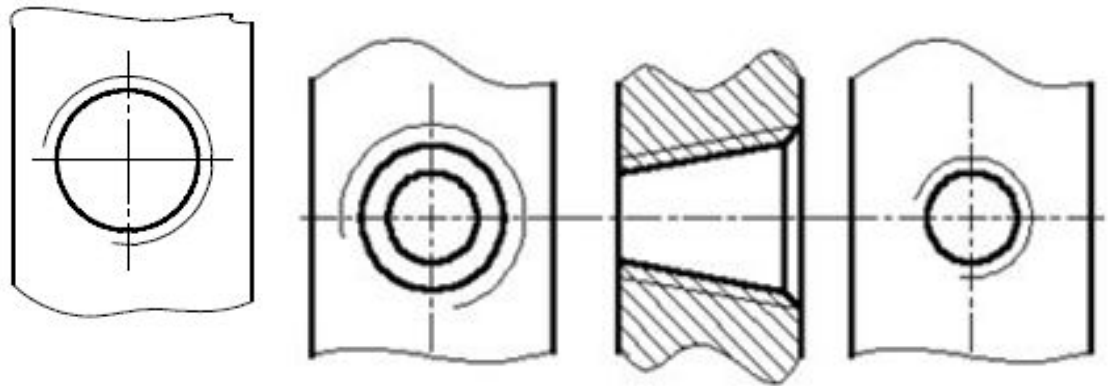
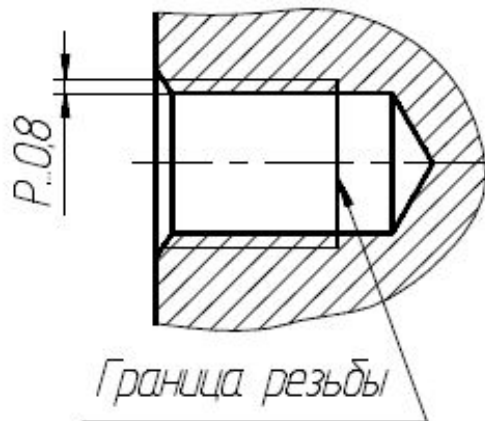
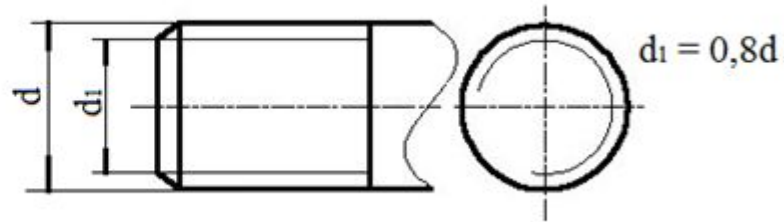
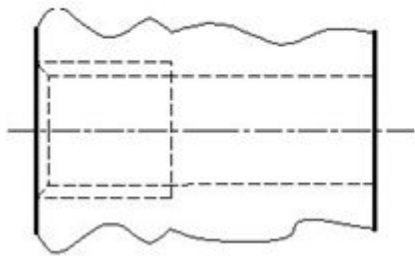
Сбег резьбы– участок в зоне перехода резьбы к гладкой части детали, на которой резьба имеет неполный профиль



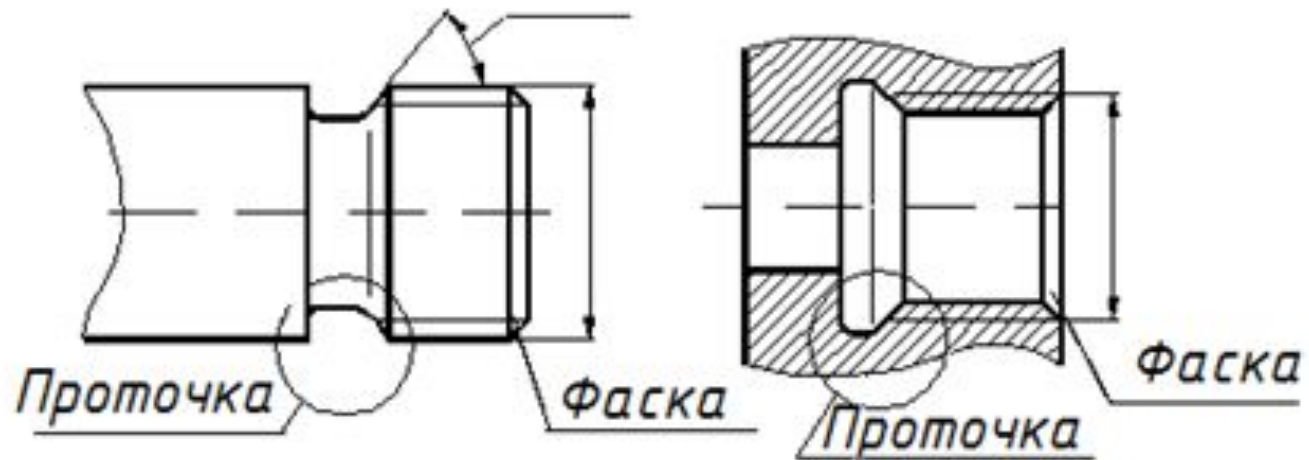
№ п/п	Типы резьб	Профили резьб
1	Метрическая M	
2	Грубая цилиндрическая G	
3	Грубая коническая R	 <p data-bbox="1020 786 1381 836">Ось трубы $\varphi = 1^{\circ}47'24''$</p>
4	Тrapeцеидальная Tr	
5	Упорная S	

Изображение резьбы

Штриховку в разрезах и сечениях проводят до линии наружного диаметра резьбы на стержнях и до линии внутреннего диаметра в отверстиях, т.е. в обоих случаях до сплошной основной линии



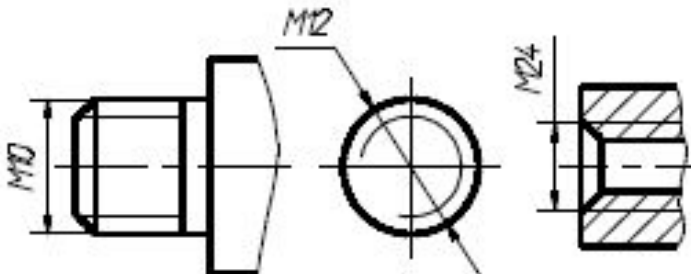
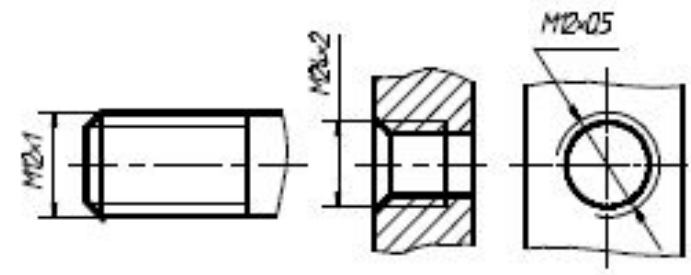
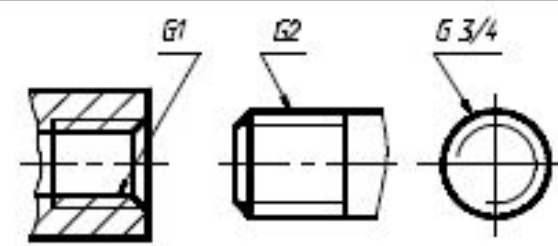
Для изготовления резьбы полного профиля делают *проточку*, диаметр которой больше номинального диаметра резьбы в отверстии и меньше – на стержне



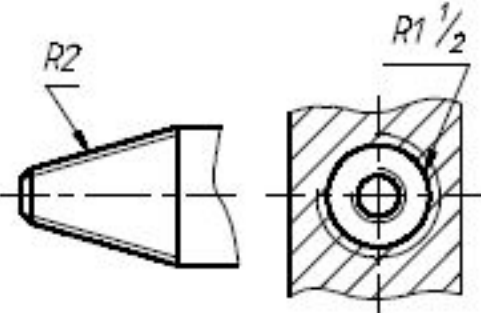
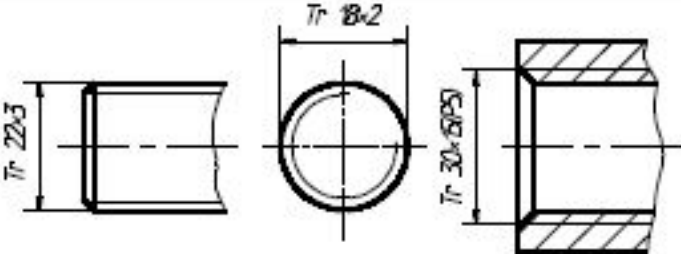
Все резьбы, кроме трубной и дюймовой, измеряются в

мм

ОБОЗНАЧЕНИЕ РЕЗЬБЫ

№ п/п	Тип резьбы, ГОСТ	Размеры, указываемые на чертеже	Пример обозначения резьбы	Примеры изображения и обозначения резьбы
1	2	3	4	5
1	Метрическая резьба с крупным шагом. ГОСТ 9150-81	Наружный диаметр	M64	
2	Метрическая резьба с мелким шагом. ГОСТ 9150-81	Наружный диаметр и шаг	M64x2	
3	Трубная цилиндрическая. ГОСТ 6357-81	Обозначение условного диаметра резьбы в дюймах	G 3/4 G 1 3/4	

Обозначение резьбы

1	2	3	4	5
4	<p>Трубная коническая.</p> <p>ГОСТ 6211-81</p>	<p>Обозначение условного диаметра резьбы в дюймах</p>	<p>R 1 1/2</p>	
5	<p>Трапецидальная</p> <p>ГОСТ 9484-81</p> <p>ГОСТ 24738-81</p> <p>ГОСТ 24739-81</p>	<p>Наружный диаметр и шаг для однозаходной.</p> <p>Наружный диаметр, код, обозначение шага и шаг для многозаходной.</p>	<p>Tr 22x3</p> <p>Tr 30x15 (P5)</p>	
6	<p>Упорная.</p> <p>ГОСТ 10177-82</p>	<p>Наружный диаметр и шаг для однозаходной.</p> <p>Наружный диаметр, код, обозначение шага и шаг для многозаходной.</p>	<p>S 24x5</p> <p>S 80x20 (P10)</p>	