The image shows the NASA Vehicle Assembly Building (VAB) in Florida. The building is a large, multi-story structure with a prominent American flag on the left side and the NASA logo on the right. In the background, a tall, slender structure, likely a rocket or space station component, is visible under construction. The sky is overcast with grey clouds. A semi-transparent white box is overlaid on the center of the image, containing the title text in a dark purple, italicized font.

*ПРЕЗЕНТАЦИЯ НА ТЕМУ
ЗДАНИЕ ВЕРТИКАЛЬНОЙ СБОРКИ
НАСА
(NASA VEHICLE ASSEMBLY
BUILDING)*

ПРЕЗЕНТАЦИЮ ПОДГОТОВИЛА СТ.
АП-34 КАКАСЬЕВА Е.Р.

Здание вертикальной сборки НАСА (NASA Vehicle Assembly Building), расположенное между Майами и Джексонвилем в США, является самым крупным одноэтажным зданием в мире.

Размеры сооружения настолько велики, что внутри него даже есть собственный климат.





- ❖ Объем этого здания составляет **3 664 883** м³.
- ❖ ширина — **158** м.,
- ❖ длина — **218** м
- ❖ высота — **160** м.
- ❖ Оно занимает около 8 га земли. VAB размещен во Флориде, которая известная своим жарким и влажным климатом.
- ❖ В самые влажные периоды года внутри этого здания могут образовываться облака, из которых иногда даже идут дожди. Хотя в нем и есть система, снижающая влажность, но даже она часто не может справиться с плохой погодой.

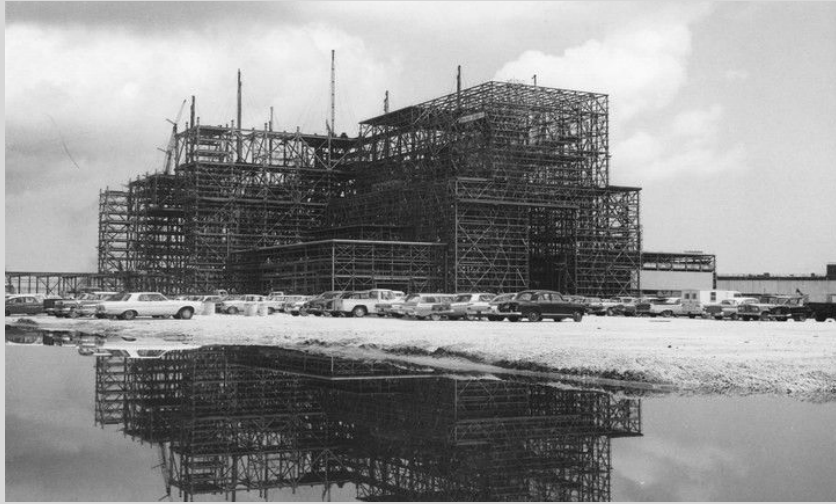
ИСТОРИЯ

Здание вертикальной сборки построено в 1963—1965 годах

Необходимость строительства колоссального здания была вызвана огромным весом и габаритами ракеты Сатурн-5.

Прочность конструкции американских крупных ракет не позволяет транспортировать их горизонтально с последующим переводом в вертикальное положение. Это и вызвало к жизни нестандартное техническое



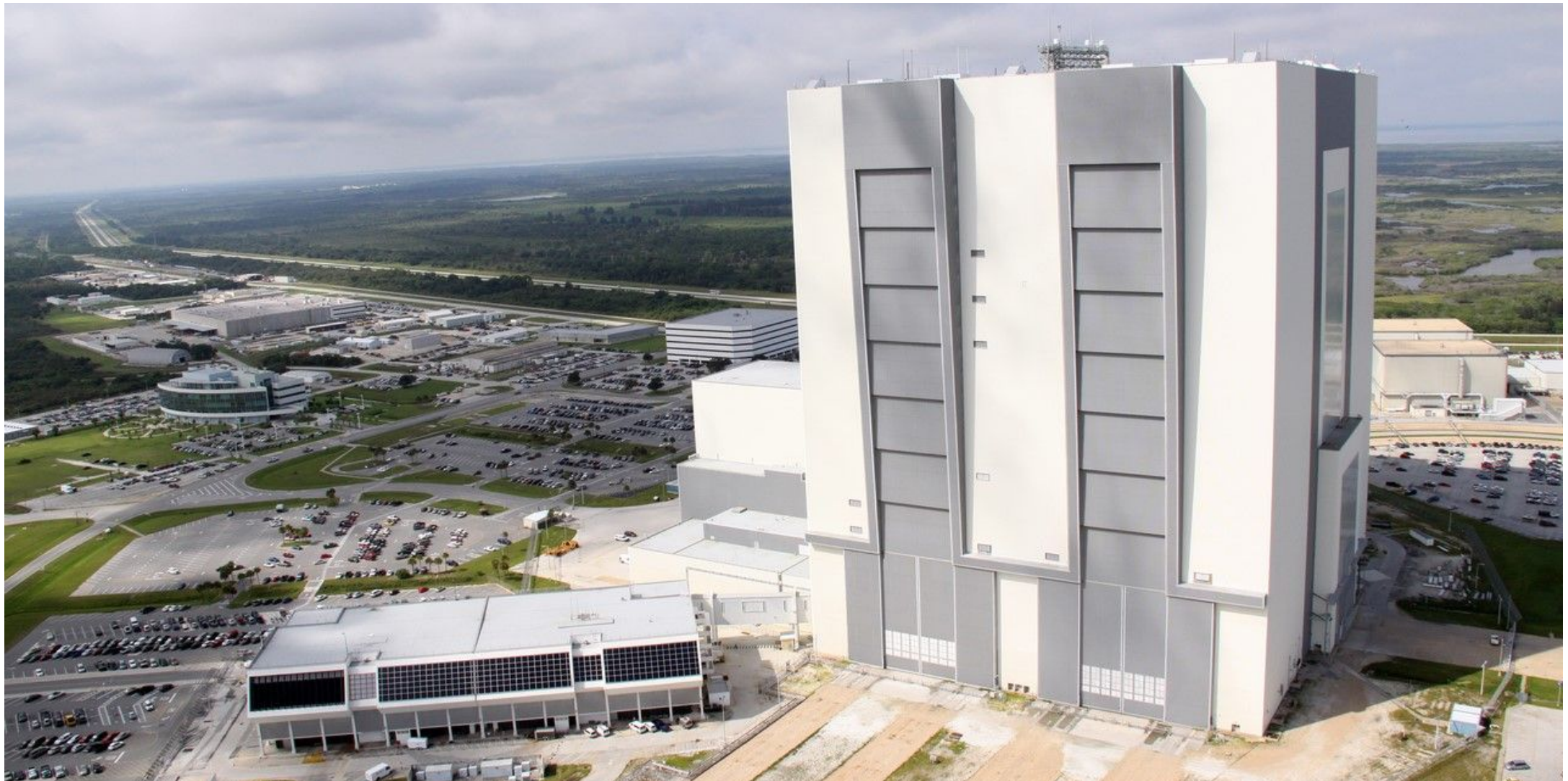


Самая высокая часть VAB называется высоким заливом.

Есть четыре высоких отсека, два с восточной стороны и два с западной стороны здания.

У каждого есть дверь высотой 456 футов, позволяющая складывать ракеты вертикально, а затем выкатываться на стартовую площадку.

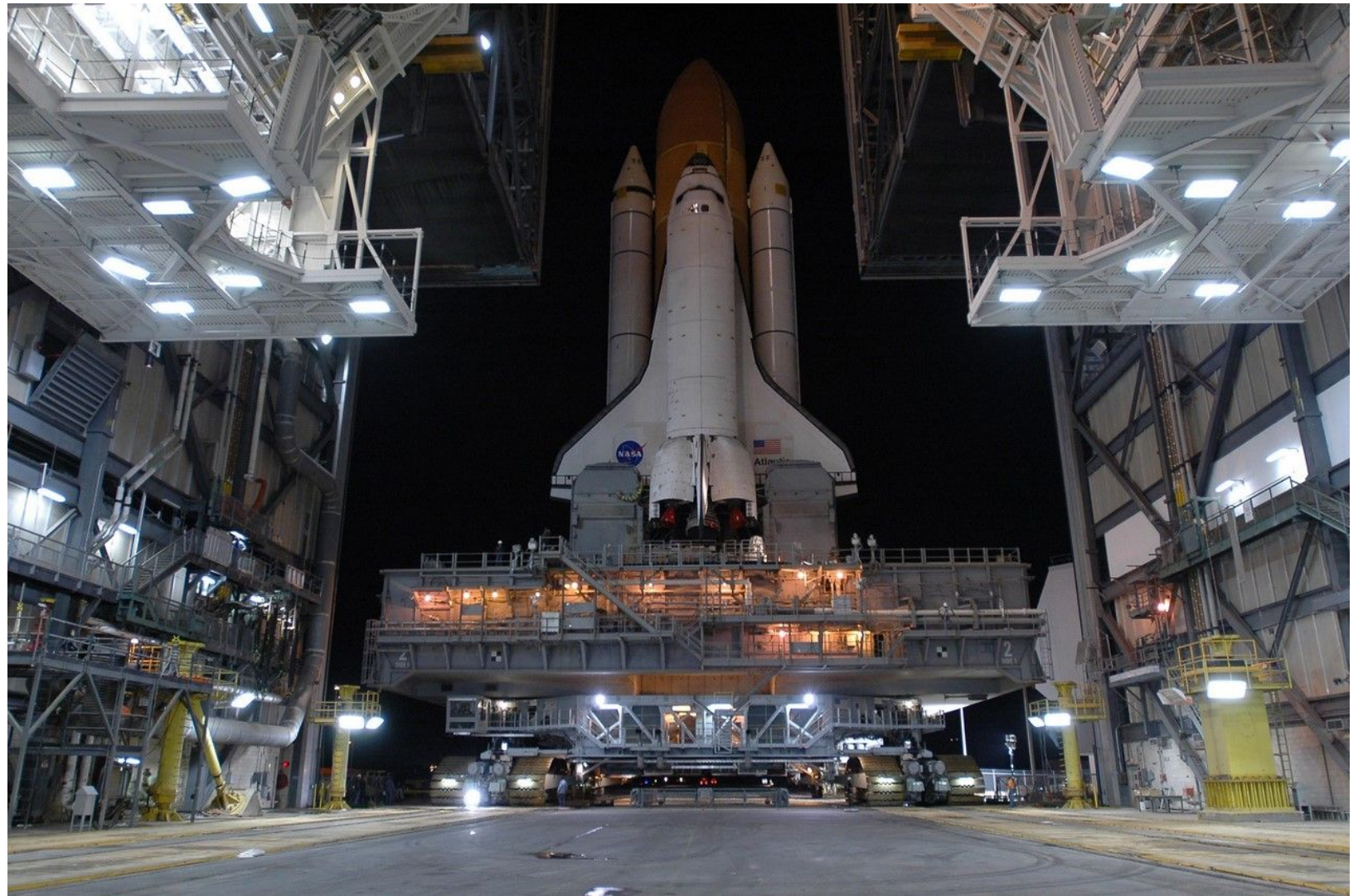
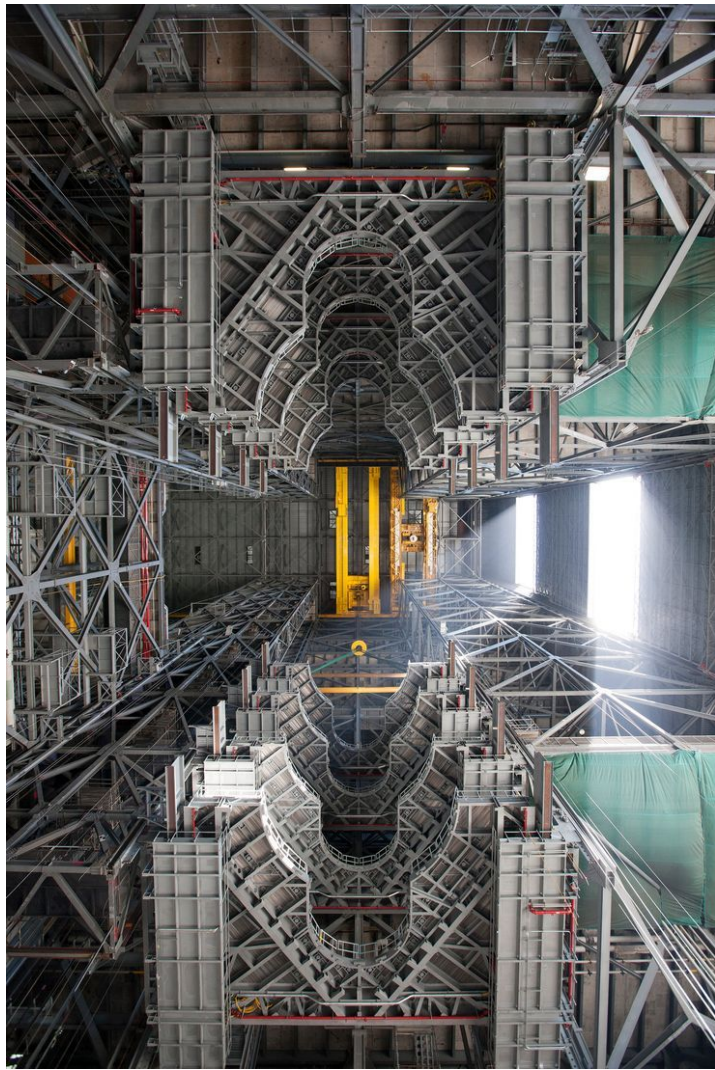




В сооружении смонтированы самые высокие в мире ворота, на открытие которых уходит 45 минут.

Сооружение состоит из 65 000 кубических ярдов бетона, а его каркас изготовлен из 98 590 тонн стали. Он стоит на опоре из 4225 стальных свай, забитых на 50 метров в скалу.





СПАСИБО ЗА