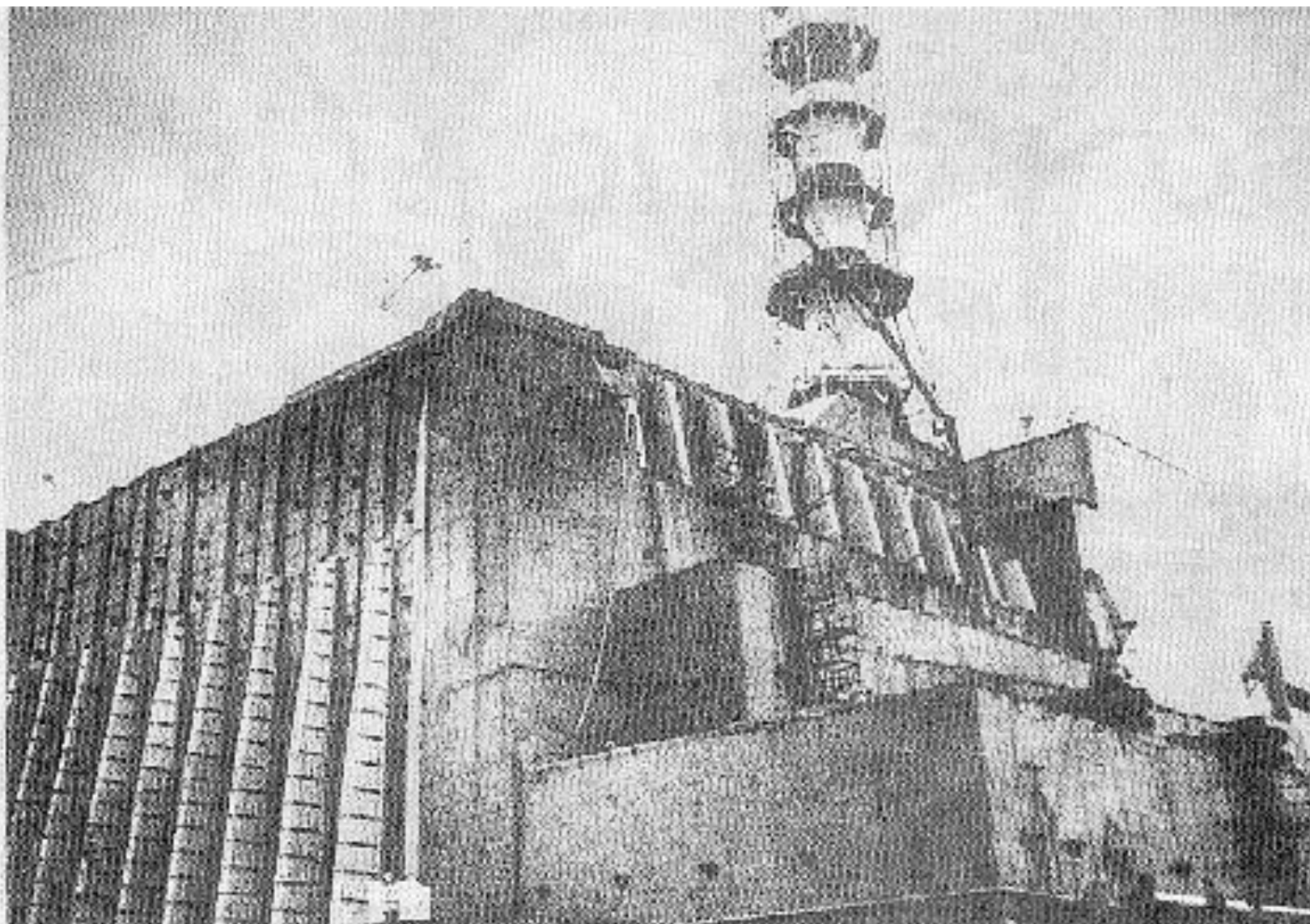


# 3.11. Средства уменьшения радиационной опасности

1. При размещении **РОО** должны учитываться факторы безопасности. Минимально допустимое расстояние от **АЭС** до города с населением до 1 млн. человек - 30 км, а с населением более 2 млн. человек - 100 км.

2. Специальные меры по ограничению распространения выброса **РВ** включают:

- Конструктивные способы предотвращения выброса и локализация реактора.
- Установление санитарно-защитных зон, которое производится с учётом данных прогнозирования радиационной обстановки.



**Рис. Саргофак на четвёртом блоке Чернобыльской АЭС**

## Средства уменьшения опасности от радиационных объектов (продолжение)

3. Меры по защите персонала и населения включают:

- Выполнение требований руководящих документов по эксплуатации **АЭС**.

- Создание автоматизированной системы контроля радиационной обстановки.

- Создание надёжной локальной системы оповещения населения в 30-километровой зоне.

- Строительство и приведение в готовность защитных сооружений в радиусе 30 км вокруг **АЭС**, переоборудование подвальных помещений для этих целей.

## Средства уменьшения опасности от радиационных объектов (продолжение)

- Определение перечня населённых пунктов и численности населения, подлежащих защите на месте или эвакуации, разработка плана эвакуации, расчёт количества транспортных средств.

- Создание запасов медикаментов, средств индивидуальной защиты, необходимых для населения.

- Создание на **АЭС** специальных формирований.

- Организация радиационной разведки.

- Периодическое проведение учений **ГО** на **АЭС** и прилегающей территории.