

# Сердечно-сосудистая система



# Органы кровообращения

## Сердце

Полый мышечный орган

## Кровеносные сосуды

### Артерии

Сосуды, по которым кровь движется от сердца

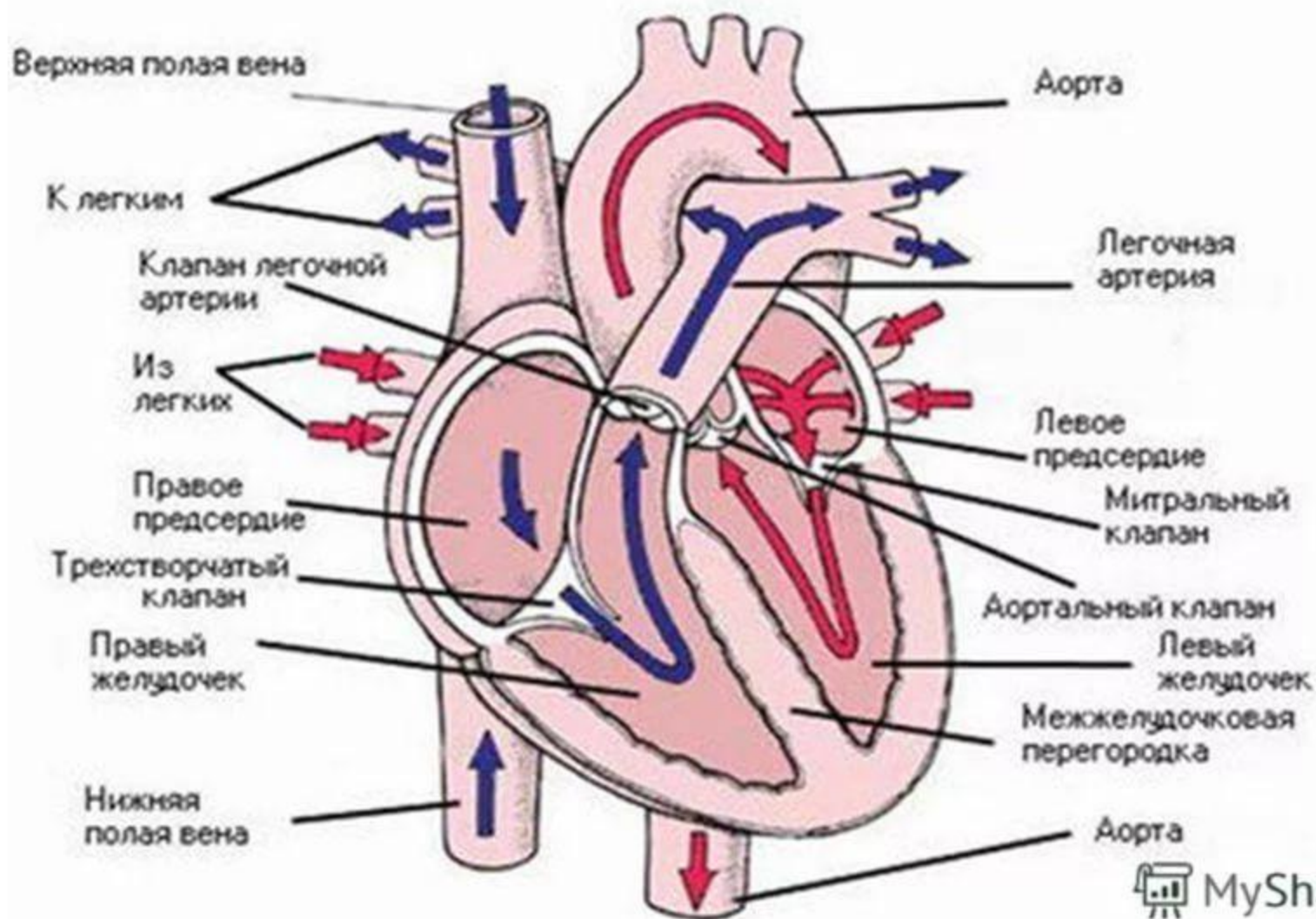
### Вены

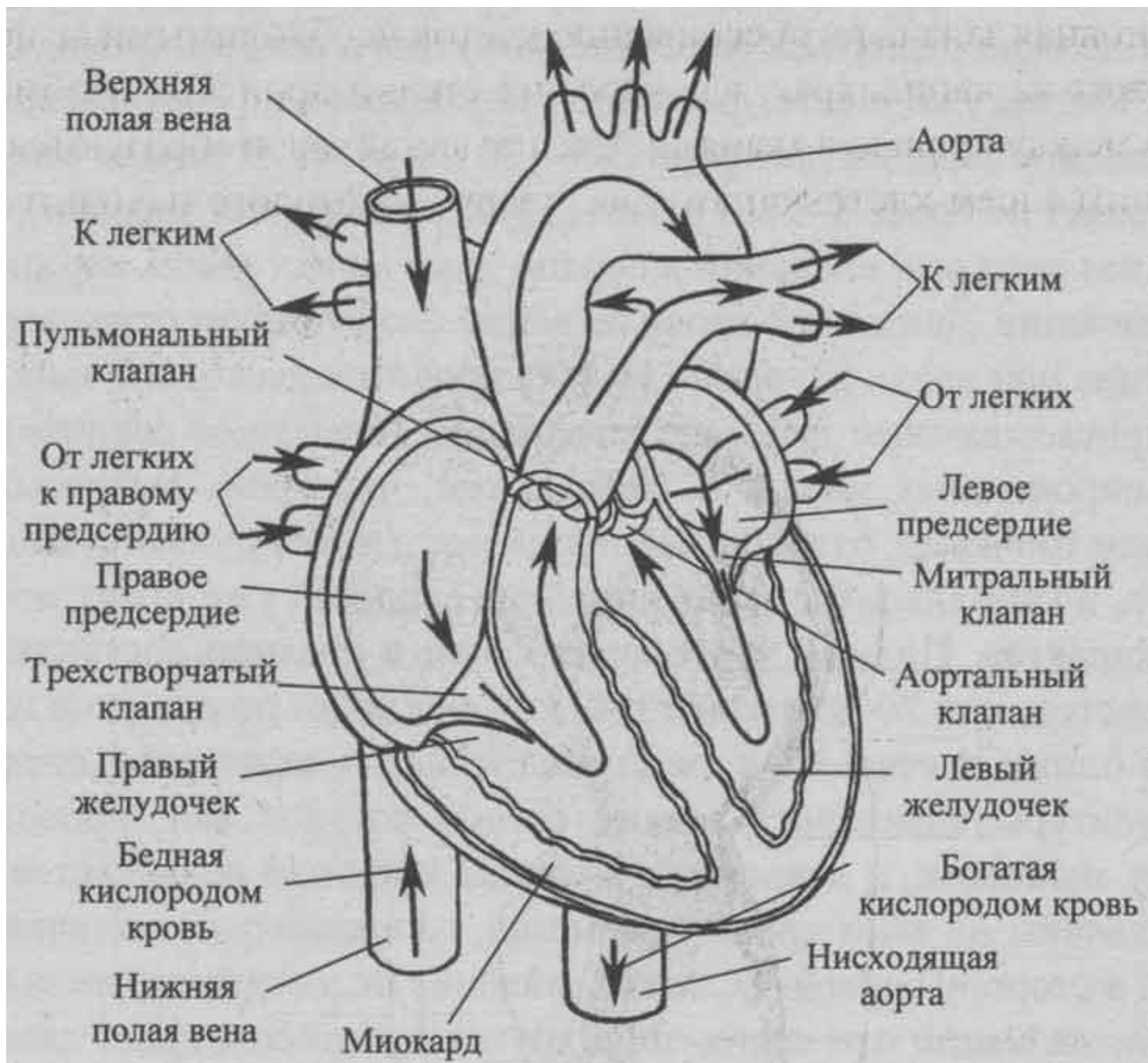
Сосуды, по которым кровь движется к сердцу

### Капилляры

Мелкие артерии, образованные одним слоем плоских клеток

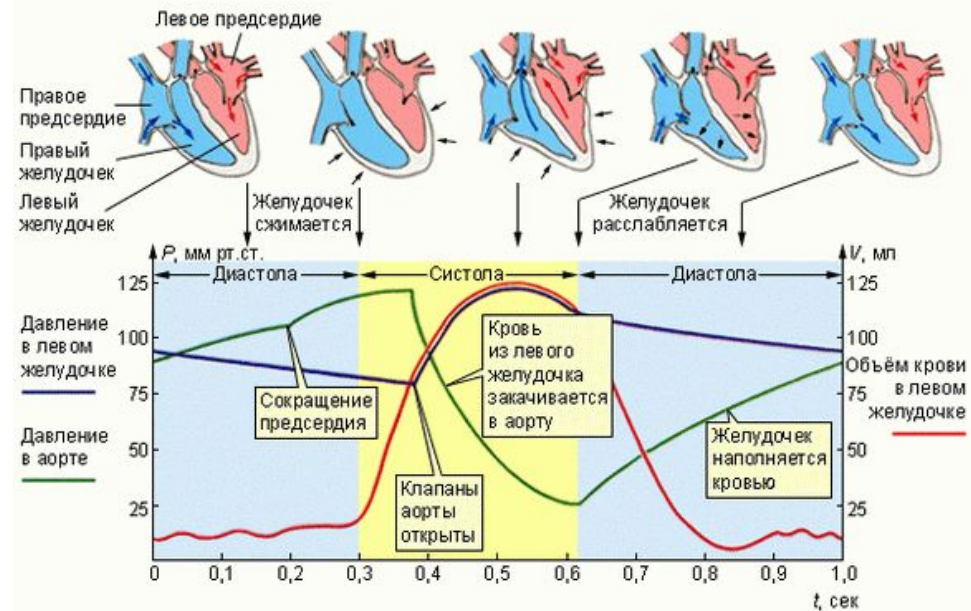
# Строение сердца





# Систола и диастола

- Сокращение сердца называется **систолой**, расслабление – **диастолой**.
- За одну минуту сердце сокращается примерно 60–70 раз.
- Чередование работы и отдыха каждого из отделов сердца обеспечивает неутомляемость сердечной мышцы.



# Кровеносные сосуды

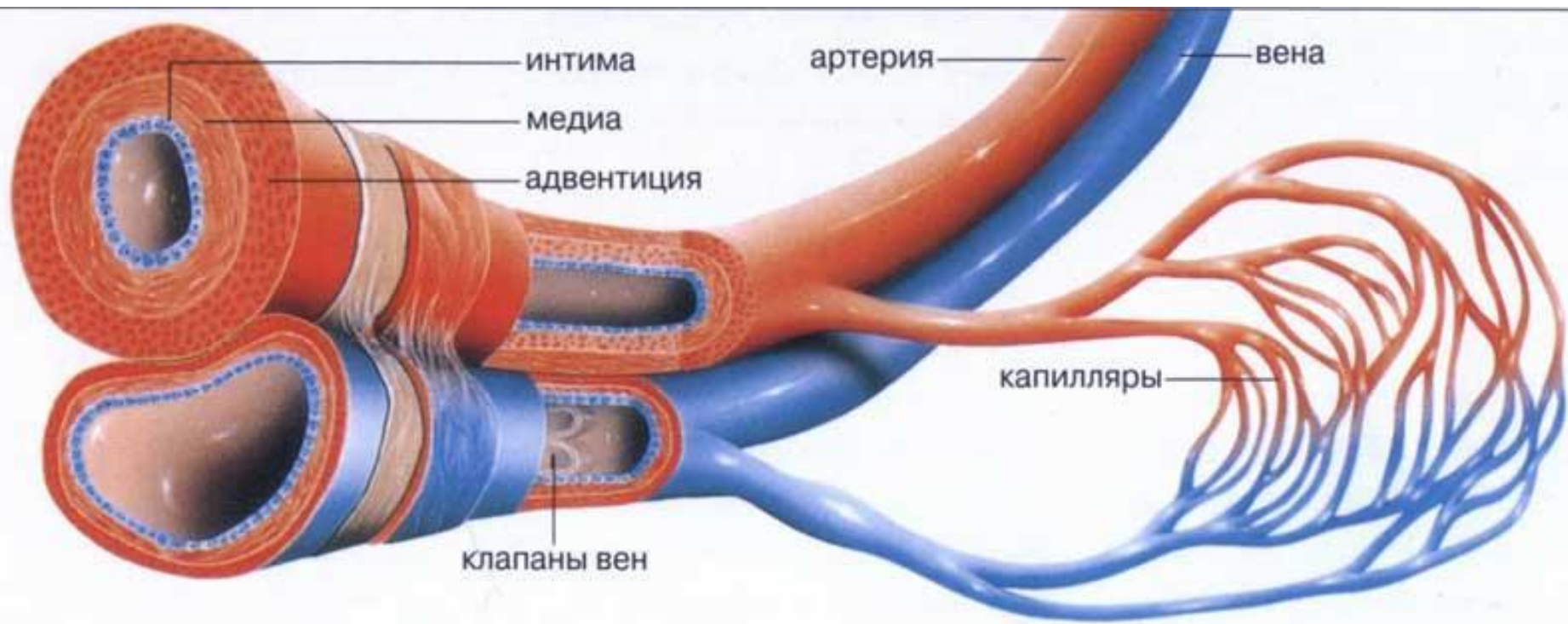


*Артерии и вены, трехслойные:*

**наружный – из соединительной ткани**

**средний – из гладкой мышечной ткани**

**внутренний – из эпителиальной ткани**



Стенки кровеносных сосудов состоят из трех слоев. Особенно важную функцию выполняют эти слои артерий.

