

ГОСУДАРСТВЕННОЕ УЧРЕЖДЕНИЕ – ВОЛГОГРАДСКОЕ РЕГИОНАЛЬНОЕ ОТДЕЛЕНИЕ
ФОНДА СОЦИАЛЬНОГО СТРАХОВАНИЯ РОССИЙСКОЙ ФЕДЕРАЦИИ



ПИЛОТНЫЙ ПРОЕКТ «ПРЯМЫЕ ВЫПЛАТЫ»
В ВОЛГОГРАДСКОЙ ОБЛАСТИ С 1 ИЮЛЯ 2020 ГОДА



Нормативные документы:

- ❑ **Постановление Правительства РФ от 21.04.2011 N 294 «Об особенностях финансового обеспечения, назначения и выплаты...»**
- ❑ **Приказ ФСС РФ от 24.11.2017 N 578 «Об утверждении форм документов, применяемых для выплаты...»**
- ❑ **Приказ ФСС РФ от 24.11.2017 N 579 «Об утверждении форм реестров сведений...»**
- ❑ **Федеральный закон от 29.12.2006 N 255-ФЗ «Об обязательном социальном страховании на случай временной нетрудоспособности и в связи с материнством»**
- ❑ **Федеральный закон от 24.07.1998 N 125-ФЗ «Об обязательном социальном страховании от несчастных случаев на производстве и профессиональных заболеваний»**
- ❑ **Федеральный закон от 19.05.1995 N 81-ФЗ «О государственных пособиях гражданам, имеющим детей»**
- ❑ **Федеральный закон от 12.01.1996 N 8-ФЗ «О погребении и похоронном деле»**
- ❑ **Приказ Минздравсоцразвития РФ от 11.07.2011 N 709н «Об утверждении формы заявления... »**
- ❑ **Приказ Минздравсоцразвития России от 29.06.2011 N 624н «Об утверждении Порядка выдачи листков нетрудоспособности»**
- ❑ **Приказ Минздравсоцразвития РФ от 26.04.2011 N 347н «Об утверждении формы бланка листка нетрудоспособности»**



ГОСУДАРСТВЕННОЕ УЧРЕЖДЕНИЕ – ВОЛГОГРАДСКОЕ РЕГИОНАЛЬНОЕ ОТДЕЛЕНИЕ
ФОНДА СОЦИАЛЬНОГО СТРАХОВАНИЯ РОССИЙСКОЙ ФЕДЕРАЦИИ

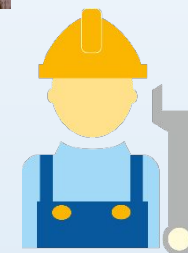
На 1 января 2020 года пилотный проект **«ПРЯМЫЕ ВЫПЛАТЫ»**
реализуется в 69 субъектах Российской Федерации



с 01.07.2020 –
еще в 8 субъектах, в том числе
и в Волгоградской области



более 51 тыс.
предприятий –
страхователей,



более 593,5 тыс.
работающих
граждан



ГОСУДАРСТВЕННОЕ УЧРЕЖДЕНИЕ – ВОЛГОГРАДСКОЕ РЕГИОНАЛЬНОЕ ОТДЕЛЕНИЕ
ФОНДА СОЦИАЛЬНОГО СТРАХОВАНИЯ РОССИЙСКОЙ ФЕДЕРАЦИИ

С 01 июля 2020 года

Пособия работающим гражданам будут рассчитываться и выплачиваться региональным отделением Фонда социального страхования.



**ЗАЧЕТНЫЙ ПРИНЦИП УПЛАТЫ
СТРАХОВЫХ ВЗНОСОВ БОЛЬШЕ
НЕ БУДЕТ ДЕЙСТВОВАТЬ!**

Страховые взносы по обязательному социальному страхованию необходимо перечислять полностью без уменьшения на сумму расходов.





ГОСУДАРСТВЕННОЕ УЧРЕЖДЕНИЕ – ВОЛГОГРАДСКОЕ РЕГИОНАЛЬНОЕ ОТДЕЛЕНИЕ
ФОНДА СОЦИАЛЬНОГО СТРАХОВАНИЯ РОССИЙСКОЙ ФЕДЕРАЦИИ

До **1 июля 2020** года



После **1 июля 2020** года





Виды страхового обеспечения

Выплаты работникам (застрахованным гражданам), перечисляемые на их лицевой счет в банке, карту МИР или почтовым переводом

Пособие по временной нетрудоспособности, в том числе в связи с несчастным случаем

Пособие по беременности и родам

Единовременное пособие женщинам, вставшим на учет в ранние сроки беременности

Единовременное пособие при рождении ребенка

Ежемесячное пособие по уходу за ребенком

Оплата дополнительного отпуска пострадавшему на производстве

Компенсация страхователю

Оплата 4-х доп. дней по уходу за ребенком-инвалидом

Пособие на погребение

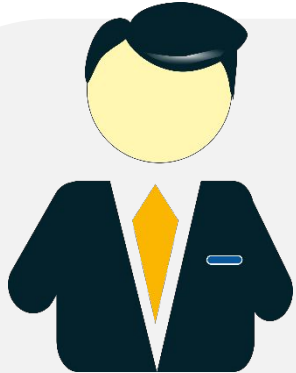
Предупредительные меры по сокращению травматизма на производстве

Дополнительные расходы страхователя на выплату пособия по временной нетрудоспособности за счет межбюджетных трансфертов



ГОСУДАРСТВЕННОЕ УЧРЕЖДЕНИЕ – ВОЛГОГРАДСКОЕ РЕГИОНАЛЬНОЕ ОТДЕЛЕНИЕ
ФОНДА СОЦИАЛЬНОГО СТРАХОВАНИЯ РОССИЙСКОЙ ФЕДЕРАЦИИ

Порядок назначения пособий



РАБОТНИК
(застрахованное
лицо)



**Заявление о выплате
соответствующего вида пособия,
комплект документов
6 мес. после наступления страхового
случая**



РАБОТОДАТЕЛЬ
(страхователь)



**Не позднее 5
календарных дней:**

**при численности более 25 человек –
электронный реестр сведений,
при численности 25 человек и менее –
электронный реестр сведений
или пакет документов и опись**



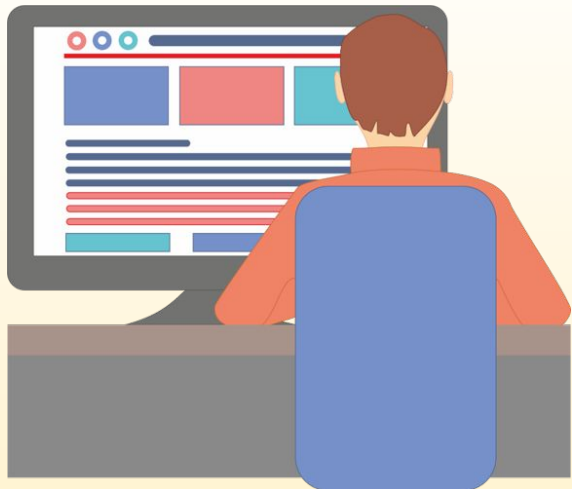
**Региональное
отделение ФСС РФ**



**Не позднее 10
календарных дней**



СТРАХОВАТЕЛЬ:



не позднее 5 календарных дней после получения от работника заявления и документов, необходимых для назначения и выплаты пособий, представляет в Фонд необходимый пакет документов.

Страхователи должны представлять в Фонд:

при численности **более 25 человек** - **электронный реестр сведений**

при численности **25 человек и менее** – **электронный реестр сведений** или **пакет документов, подтверждающих право на пособие, и опись**

по 5 видам пособий:

Пособие по временной нетрудоспособности

Пособие по беременности и родам

Единовременное пособие женщинам, вставшим на учет в ранние сроки беременности

Единовременное пособие при рождении ребенка

Ежемесячное пособие по уходу за ребенком



ГОСУДАРСТВЕННОЕ УЧРЕЖДЕНИЕ – ВОЛГОГРАДСКОЕ РЕГИОНАЛЬНОЕ ОТДЕЛЕНИЕ
ФОНДА СОЦИАЛЬНОГО СТРАХОВАНИЯ РОССИЙСКОЙ ФЕДЕРАЦИИ

Формирование электронного реестра сведений Приказ от 24.11.2017 № 579

- ✓ Специализированные бухгалтерские программы
([1С, Контур, СБИС и т.д.](#))
- ✓ Бесплатная программа Фонда социального страхования
«Подготовка расчетов для ФСС» (можно скачать на сайте www.fss.ru)

**Для всех программ необходима
действующая ЭЦП**





ГОСУДАРСТВЕННОЕ УЧРЕЖДЕНИЕ – ВОЛГОГРАДСКОЕ РЕГИОНАЛЬНОЕ ОТДЕЛЕНИЕ
ФОНДА СОЦИАЛЬНОГО СТРАХОВАНИЯ РОССИЙСКОЙ ФЕДЕРАЦИИ

Подготовка и отправка в региональное отделение Фонда реестра сведений о выплате пособий застрахованным в электронном виде





Все страхователи независимо от численности должны представлять в региональное отделение **пакет документов с описью только на бумажном носителе** по 5 видам расходов:

Оплата 4-х доп. дней по уходу за ребенком-инвалидом

Пособие на погребение

Возмещение расходов на предупредительные меры по сокращению травматизма

Оплата отпуска (сверх ежегодного оплачиваемого отпуска) на весь период лечения и проезда к месту лечения и обратно

Пособие по временной нетрудоспособности (НС)

Оплата страхователю

Оплата застрахованному



ГОСУДАРСТВЕННОЕ УЧРЕЖДЕНИЕ – ВОЛГОГРАДСКОЕ РЕГИОНАЛЬНОЕ ОТДЕЛЕНИЕ
ФОНДА СОЦИАЛЬНОГО СТРАХОВАНИЯ РОССИЙСКОЙ ФЕДЕРАЦИИ

С введением нового порядка выплат у регионального отделения ФСС РФ появляются дополнительные обязанности:

- ✓ **удержание и перечисление НДФЛ (без учёта стандартных налоговых вычетов):** НДФЛ с суммы пособия за счет средств работодателя исчисляет, удерживает и уплачивает работодатель, а НДФЛ с суммы пособия за счет средств Фонда социального страхования РФ исчисляет, удерживает и уплачивает отделение Фонда;
- ✓ **выдача справок 2-НДФЛ** (по запросу физического лица);
- ✓ **выдача справок о доходах для субсидий и т.п.;**
- ✓ **удержание алиментов из сумм назначенных пособий** (при поступлении в региональное отделение соответствующих исполнительных документов: исполнительного документа, на основании которого возбуждено исполнительное производство, и постановления судебного пристава-исполнителя об обращении взыскания на пособие по временной нетрудоспособности, направленного в адрес отделения Фонда).



ГОСУДАРСТВЕННОЕ УЧРЕЖДЕНИЕ – ВОЛГОГРАДСКОЕ РЕГИОНАЛЬНОЕ ОТДЕЛЕНИЕ
ФОНДА СОЦИАЛЬНОГО СТРАХОВАНИЯ РОССИЙСКОЙ ФЕДЕРАЦИИ

Пособие по уходу за ребенком

ФСС выплачивает с 1 по 15 число следующего месяца (п. 9 Положения по ОСС)

Страхователь в **3-дневный срок** направляет в территориальный орган Фонда **уведомление** о прекращении права застрахованного лица на получение ежемесячного пособия по уходу за ребенком в следующих случаях:

- * Увольнение работника
- * Выход лица, осуществляющего уход за ребенком, на работу на полный рабочий день
- * Очередной ежегодный отпуск лица, работающего на условиях неполного рабочего времени
- * Смерть ребенка, либо лишение родительских прав
- * Начало отпуска по беременности родам





ВАЖНО!

Страхователь в **3-дневный срок** направляет в региональное отделение Фонда **уведомление** о прекращении права застрахованного лица на получение ежемесячного пособия по уходу за ребенком в следующих случаях:



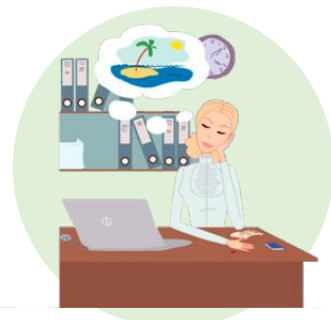
прекращение с ним
трудовых отношений



начало (возобновление)
его работы на условиях
полного рабочего дня



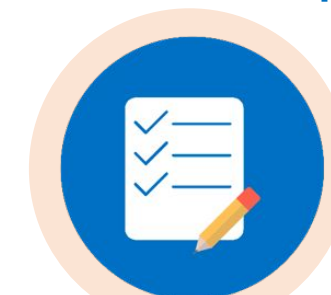
смерть его ребенка,
либо лишение
родительских прав



очередной ежегодный
отпуск лица, работающего на
условиях неполного рабочего времени



начало отпуска по
беременности и родам



иные случаи прекращения
обстоятельств, наличие которых
явилось основанием для назначения и
выплаты соответствующего пособия



Ответственность страхователя

Часть 4 ст. 15.33 КоАП

Непредставление в установленный законодательством Российской Федерации о страховых взносах срок либо отказ от представления в орган государственного внебюджетного фонда, осуществляющий контроль за правильностью выплаты обязательного страхового обеспечения по обязательному социальному страхованию на случай временной нетрудоспособности и в связи с материнством, а также его должностным лицам оформленных в установленном порядке документов и (или) иных сведений, необходимых для осуществления контроля за правильностью выплаты страхового обеспечения по обязательному социальному страхованию на случай временной нетрудоспособности и в связи с материнством, а равно представление таких сведений в неполном объеме или искаженном виде – **влечет наложение административного штрафа на должностных лиц в размере от 300 до 500 рублей**

КОНТРОЛЬ за полнотой и достоверностью сведений осуществляют территориальные органы Фонда в установленном порядке



ГОСУДАРСТВЕННОЕ УЧРЕЖДЕНИЕ – ВОЛГОГРАДСКОЕ РЕГИОНАЛЬНОЕ ОТДЕЛЕНИЕ
ФОНДА СОЦИАЛЬНОГО СТРАХОВАНИЯ РОССИЙСКОЙ ФЕДЕРАЦИИ

Волгоградское региональное отделение

Номера телефонов *«горячей линии»*:
- **(8442) 604161, 604165** – www.volgrofss.ru

Спасибо за внимание!

