

Об Университете с Любовью



Любовь Геннадьевна ПИСОРОГЛО



◦ ПЕРМСКИЙ ◦ УНИВЕРСИТЕТ. ◦
◦ АРХИТЕКТУРНЫЙ ◦ КОМПЛЕКС ◦
◦ НОЧЛЕЖНОГО ◦ ДОМА ◦
◦ ИМ. Е. И. МЕШКОВОЙ ◦

◦ ИСТОРИЯ ◦ И ◦ СОВРЕМЕННОСТЬ



Н. В. Мешков – купец, меценат, крупнейший уральский предприниматель и общественный деятель.



**Николай Васильевич
Мешков
(1851-1933)**



**Елена Ивановна
Мешкова
(1830-1899)**

В память о матери Николай Васильевич Мешков построил на Заимке большой ночлежный дом её имени. **14 (1) октября 1916 г. здание было передано Пермскому отделению Петроградского университета** и Н.В. Мешковым была учреждена стипендия имени Елены Ивановны Мешковой.

Родители Николая Васильевича Мешкова



**Василий Николаевич
Мешков**

.... - 1870



**Елена Ивановна
Мешкова**

1830-1899



**Семья Мешковых, 1860-е
гг.**



**Сестра Н. В. Мешкова
– Надежда
Васильевна**



**Н. В. Мешков с сестрой Надеждой,
1873 г.**



**Н. В. Мешков с сестрой Надеждой,
начало XX века**



**С первой женой Верой Никаноровной
Богданской**



**Н. В. Мешков с первым
компаньоном
Шулятниковым
Михаилом Ивановичем**



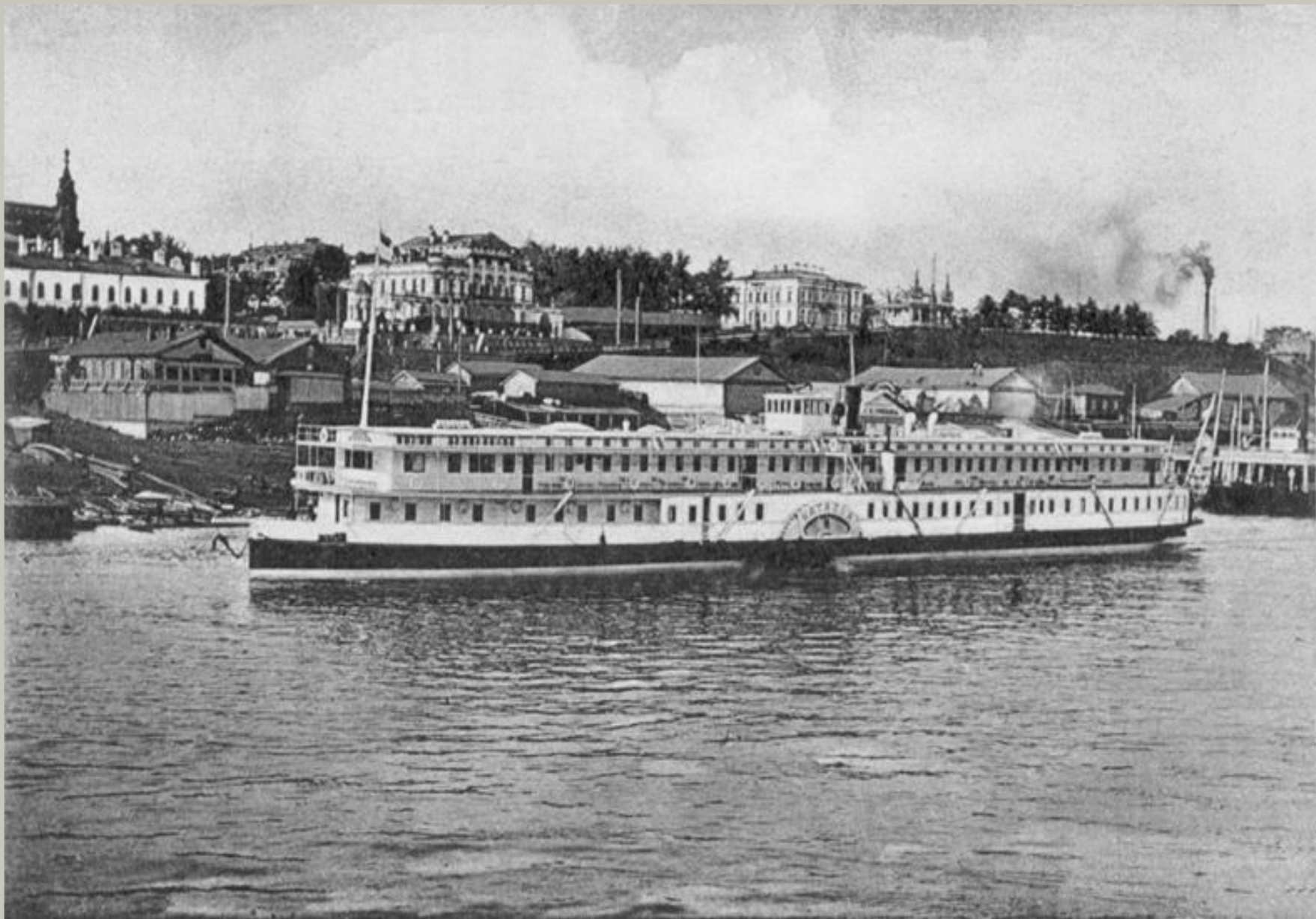
Со второй женой Екатериной Семеновной Бажиной и ее сестрой Зоей



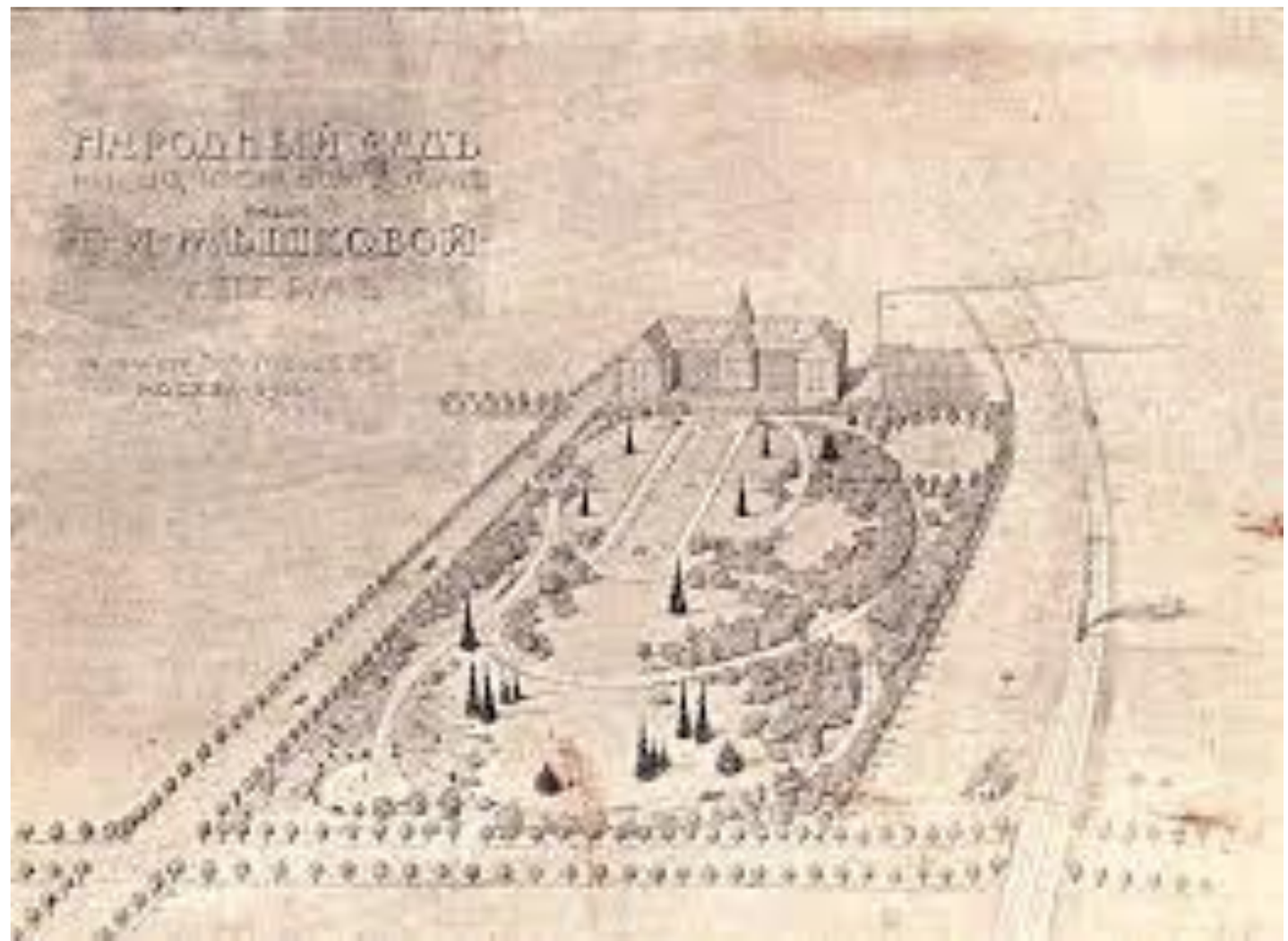
Н. В. Мешков во дворе своего дома с семьёй, 1893 г.



Особняк Н. В. Мешкова на набережной Камы



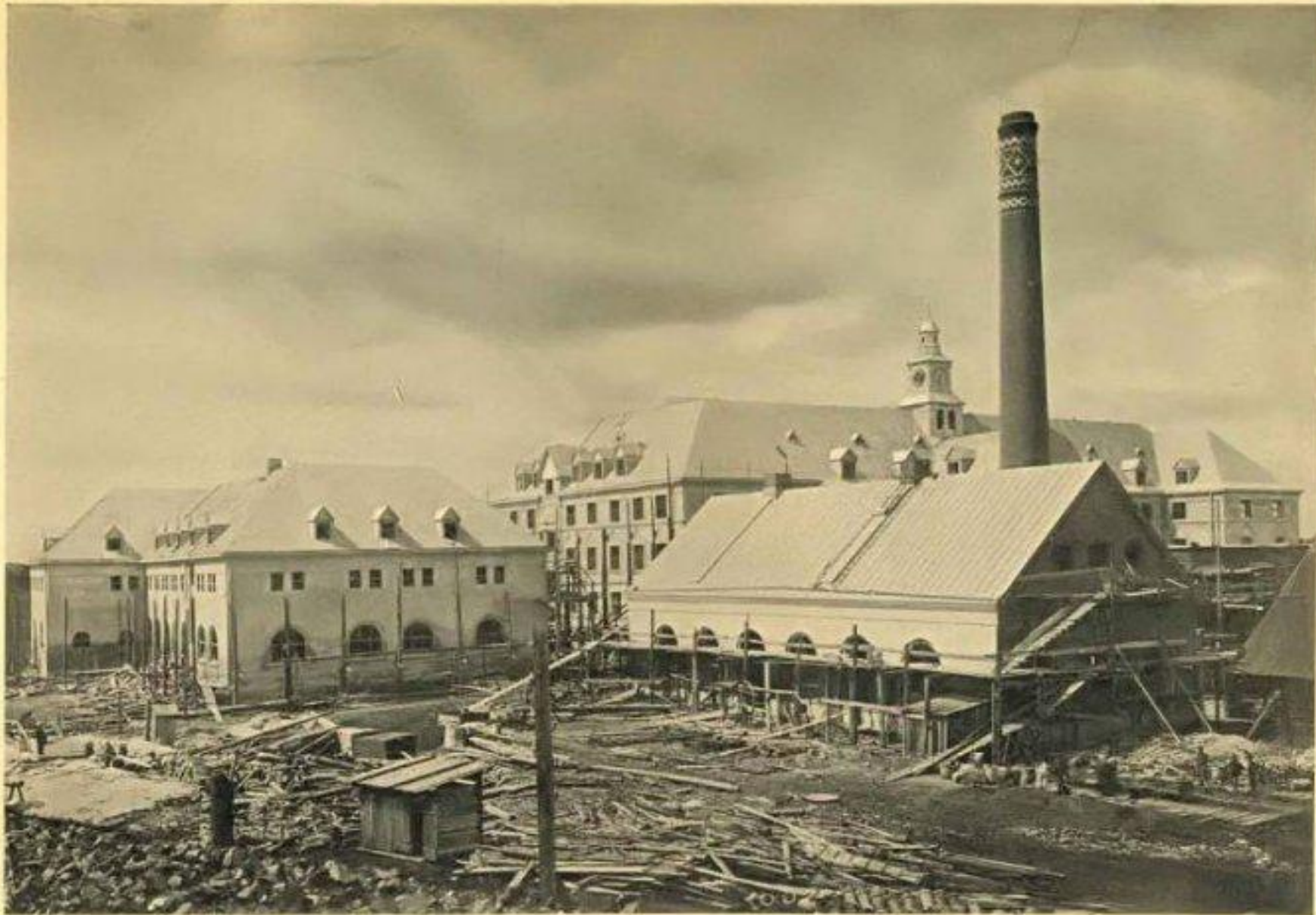
Особняк Н. В. Мешкова (вид с Камы)



Народный сад и ночлежный дом им. Е. И. Мешковой (проект)



Основное здание ночлежного дома имени Е. И. Мешковой, переданное университету (на стадии завершения строительства)



Пермь. Домъ Имени Е. И. Мѣшковой. Дополнительные здания и электрическая станція (лѣвая сторона) ismat.ru

Пермь. Дом имени Е. И. Мешковой. Дополнительные здания и электрическая станция.



Комиссия Губернского Земства и Городской Думы по открытию университета. 1916 г.

В центре Н.В. Мешков, В.Т. Шевяко (товарищ министра)

А К Т Ъ.

Во исполненіе постановленія Совѣта Министровъ отъ 17 іюня 1916 г. и на основаніи статьи 158 учрежд. Минист. /Св.Зак., т. I, ч. II, изд. 1892 г., по прод. 1912 г./, объявляю отъ имени Министра Народнаго Просвѣщенія Графа Павла Николаевича Игнатъева, Пермское Отдѣленіе ИМПЕРАТОРСКАГО Петроградскаго Университета открытымъ, о чемъ и составленъ настоящій актъ.

Товарищъ Министра

Народнаго Просвѣщенія



г. Пермь.

" 1 " октября 1916 года.

А № 2773.

Акт министерства
народного
образования о
создании в Перми
университета от 17
июня 1916 года.



**1(14) октября 1916 г.
состоялось открытие Пермского отделения Петроградского
университета.**

- ❖ Первый ректор - профессор Юрьевского университета **Константин Доримедонтович Покровский** (1868-1944).
- ❖ Обучение велось на трех факультетах: физико-математическом , историко-филологическом и юридическом.
- ❖ За 1916/17 учеб. год было открыто 32 кафедры, на которых работали 12 профессоров, 30 приват-доцентов и 7 ассистентов.
- ❖ **Принято на обучение 562 студента**



РОСПИСАНИЕ ТОРЖЕСТВА

открытия Пермского Отдѣленія ИМПЕРАТОРСКАГО Петроградскаго Университета.

1-е Октября 1916 года.

Молебствие архіерейскимъ служеніемъ въ храмѣ Маріинской женской гимназіи. Начало въ 1 часть дня.

Во окончаніи молебствія въ актовомъ залѣ Маріинской Гимназіи:

1. Объявленіе объ открытіи Пермскаго Отдѣленія ИМПЕРАТОРСКАГО Петроградскаго Университета и слово Товарища Министра Народнаго Просвѣщенія Владиміра Тимофеевича *Шевкина*.
 2. Речь Ректора Петроградскаго Университета *Э. Д. Гришко*.
 3. Принятіе Управляющаго губерніей Церемоніймейстера ВЫСОЧАЙШАГО Двора *С. В. Степанова*.
 4. Речь Предѣдателя Соединенной Комиссіи Губернскаго Земства и Городской Думы *А. А. Дубенскаго*.
 5. Принятіе Предѣдателя Губернской Земской Управы *Е. Д. Калугина* отъ Пермскаго Губернскаго Земства.
 6. Принятіе З. м. Городекаго Головы *Г. В. Юрьевскаго* отъ Пермской Городской Думы.
 7. Принятіе Университету почетнаго гражданина г. Перми *Н. В. Мѣшкова*.
 8. Речь и, о. Ректора по Пермскому Отдѣленію Петроградскаго Университета профессора *К. Д. Покровскаго*.
- Перерывъ на 15 минутъ.
9. Чтеніе адресовъ и телеграммъ.

РАЗЪѢЗДЪ.

numismat.su

Расписание Торжествъ открытія Пермскаго отдѣленія Императорскаго Петроградскаго Университета (1 октября 1916 г.)



Меню торжественнаго обѣда въ честь открытія Университета



* ПРОГРАММА *

парадного спектакля 2-го Октября 1916 г.

по случаю торжества открытия в г. Перми
Отделения Императорскаго Петроградскаго Университета.

Въ городскомъ театрѣ оперной труппой В. Я. Морского
съ участіемъ артистовъ М. К. Маѣсакова и К. В. Каржевина
представлено будетъ:

ЕВГЕНІЙ ОНЕГИНЪ

Опера въ 3-хъ дѣйств. и 7-ми карт., муз. ЧАЙКОВСКАГО.

Дѣйствующіе лица:

Ларина	г-жа Григорьева.
Татьяна } ея дочери	г-жа Ностеренно.
Ольга }	г-жа Рыбчинская.
Финшъевна	г-жа Тарновская.
Евгеній Онегинъ	г-нъ МАКСАКОВЪ.
Левскій	г-нъ КАРЖЕВИНЪ.
Князь Гренинъ	г-нъ Взоровъ.
Ротный	г-нъ Вороновъ.
Зарѣцкій	г-нъ Соколовскій.
Трике	г-нъ Аносовъ.

Брегъяне, престыжки, гости, поѣщики, поѣщницы, офицеры.

Капельмейстеръ В. Я. Морской.

Завѣд. худож. частью М. К. Маѣсаковъ.

Режиссеръ А. А. Поплавскій.

БАЛЕТЪ подъ управленіемъ балетмейстера Н. І. Лиссакаго.

Примо-балерина М. Стеклова.

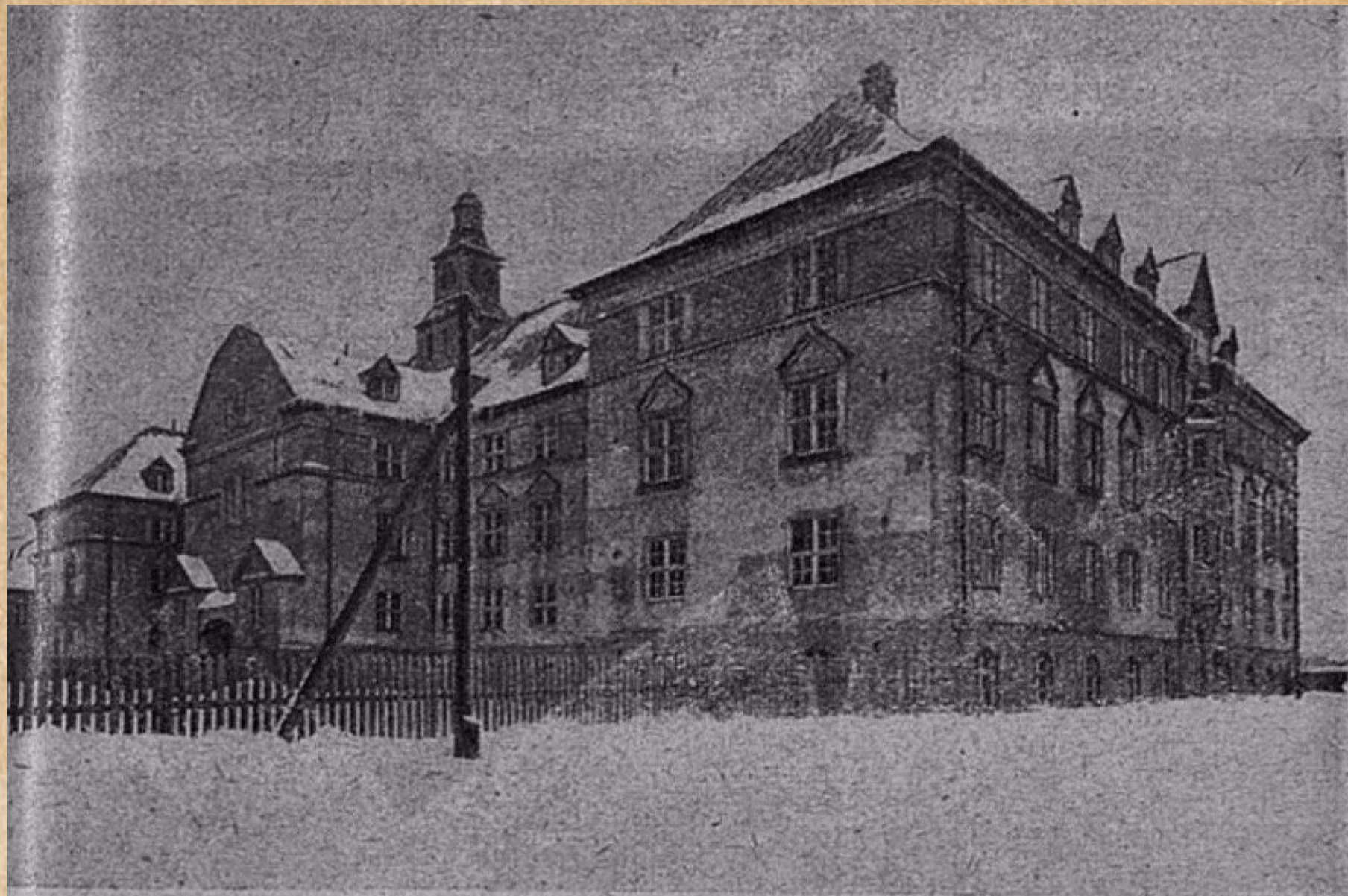
Начало въ 8 час. вечера.

Въ виду ограниченія количества билетовъ, билетное
распределение производится по жребию.

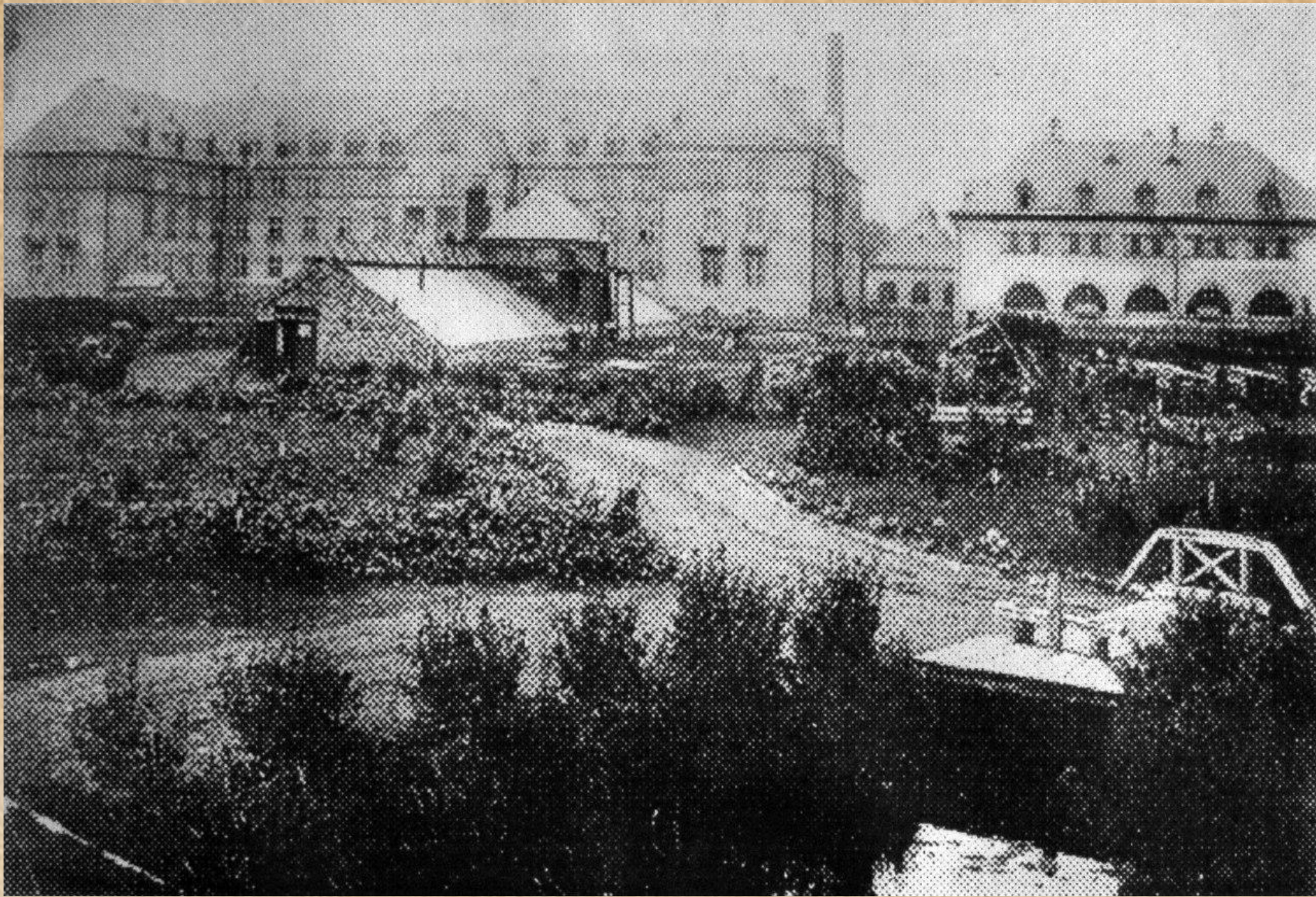
nini-smat.ru

Пермь, Закрыто-тиссер. губ. земства.

Программа парадного спектакля 2 октября 1916 года по случаю торжества открытия в г. Перми Отделения Императорского Петроградского Университета. Опера «Евгений Онегин».



УНИВЕРСИТЕТ. (Главное здание на „Заимке“).



**Пермский университет. Вид на корпус № 2 со стороны
Ботанического сада (после пожара 1927 г.)**

Здания естественно-исторических кафедр и лабораторий Пермского Государственного
Университета (на Заимке) до пожара в январе 1927 г.



Вид с полотна железной дороги

Издание Исполбюро Пролетстуда П. Г. У.

numismat.su

Фот. А. И. Мошева



Одна из последних фотографий Н. В. Мешкова (в кругу семьи на даче)

Удостоверение № 959

Дано сие тов.

Помилу
Михаилу Ивановичу

в том, что он состоит студентом Пермского
Дневного Рабоч. Факультета

Год рождения

1908

Год поступления на Рабфак

1930

Подпись владельца

М. И. Маму

что подписями и приложением печати
удостоверяется

Настоящее не служит видом на жительство.

Зав. Рабфаком

Секретарь

Визир

Зав. Рабфаком

1930 г

При выбытии с Рабфака подлежит возвращению

Действительно на время пребывания на I курсе
отд. по "IX" 1930 г.

Зав. Рабфаком

Действительно на время пребывания на II курсе
отд. по "IX" 1930 г.

Зав. Рабфаком

Действительно на время пребывания на III курсе
отд. по "I" 1930 г.

Зав. Рабфаком

Действительно на время пребывания на _____ курсе
отд. по " " 1930 г.

Зав. Рабфаком

Действительно на время пребывания на _____ курсе
отд. по " " 1930 г.

Зав. Рабфаком



numismat.su

Студенческий билет.

Пермский рабочий факультет при Пермском государственном университете.
1930 год.



Пермский государственный университет, 1950-е гг.



Акварели Любови
Дисерега



Акварели Любови



Акварели Любови
Писорого



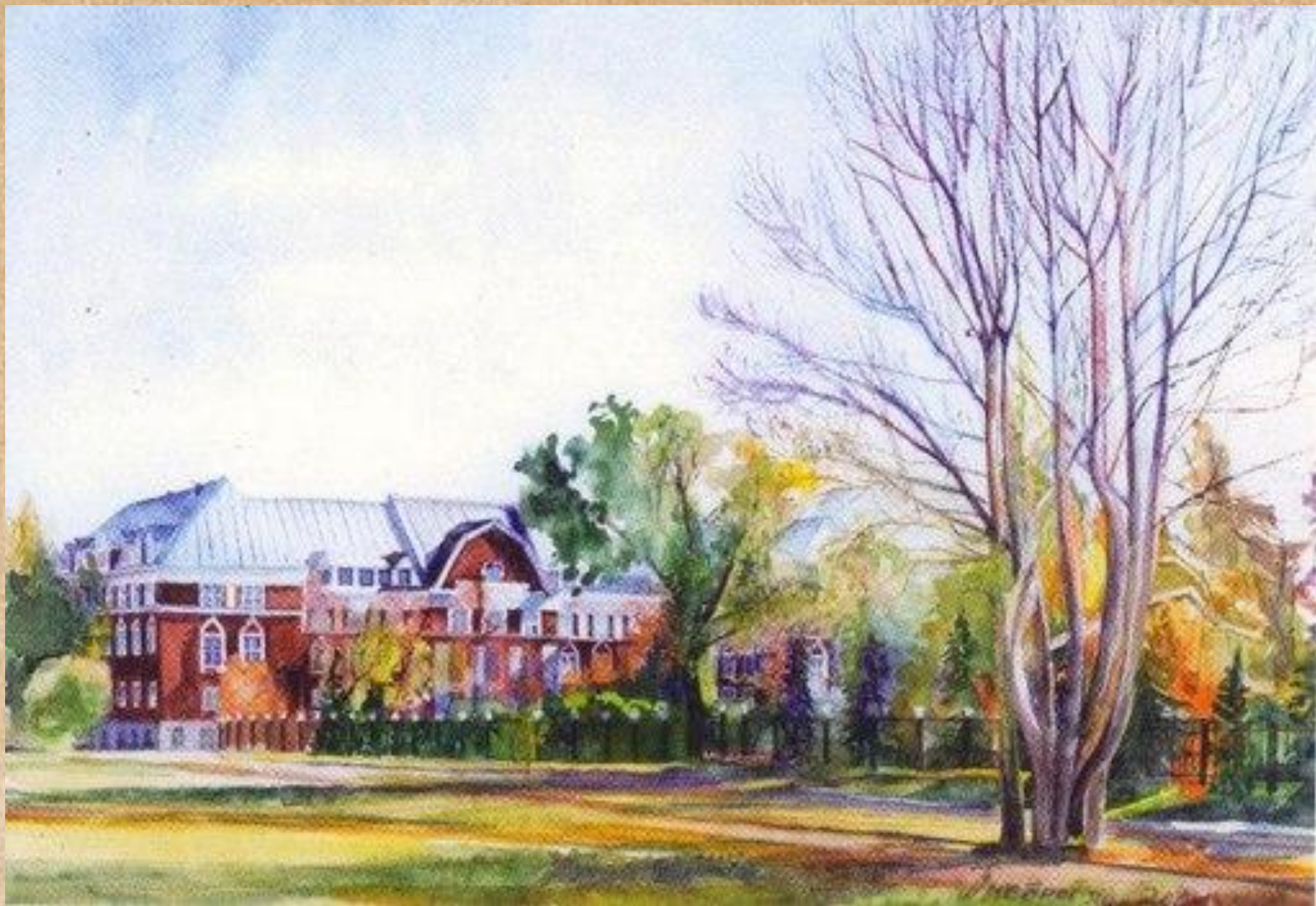
Акварели Любви
Писорогдо



Акварели Любови



Акварели Любви
Писороглю



Акварели Любови Писорогло



ПГНИУ. Современный взгляд (фото)



ПГНИУ в зимнем убранстве (фото)



Вид на корпус № 2, ботанический сад и фонтан



Корпуса № 6 и № 8, переход в корпус № 1



ПГНИУ, корпус № 5 (фото)

Гимн Пермского университета

*Когда октябрьский близился рассвет
И новый путь Россия открывала,
Ты стал мечтой о будущем Урала -
В Перми рождённый университет.*

*Свет новых знаний - самый добрый свет
В трудах и днях космического века.
И каждый год, как пламенная веха
В твоей дороге, университет.*

*Да здравствует твой нынешний рассвет,
Научный взлёт и жизненная смелость!
В тебе два русла - молодость и зрелость -
Слились навечно, университет.*

*Пускай пройдёт немало долгих лет,
Будь, выпускник в любой работе - мастер,
А станет трудно, вспомни Альма Матер:
Друзей и Пермский университет.*

Владимир Радкевич (выпускник университета 1949

г.)