

ФЕДЕРАЛЬНОЕ АГЕНТСТВО ЖЕЛЕЗНОДОРОЖНОГО ТРАНСПОРТА
Федеральное государственное бюджетное образовательное учреждение
высшего образования

«Петербургский государственный университет путей сообщения
Императора Александра I»
(ФГБОУ ВО ПГУПС)

Кафедра: Логистика и коммерческая работа
Факультет: Управление перевозками и логистика

Практическая работа

по дисциплине

«Рынок транспортных услуг»

Доклад на тему: *Доставка деталей для машин из
Германии в Санкт-Петербург*

Выполнил магистрант:

Крянин Денис Витальевич

Группа ЛМ-700

Проверила:

Т. Ю. Ксенофонтова

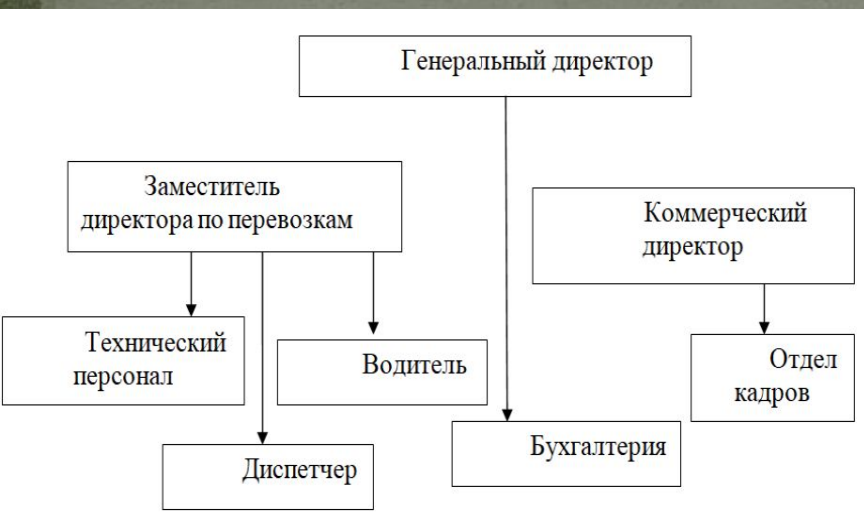
2018 год

Цели и задачи:

- Целью работы является обзор компании ООО «ДиКОМ» и логистических решений доставки товаров, при существующих конкурентах на транспортном рынке.
- Задачами в практической работе являются:
 - - изучение теоретических аспектов взаимодействия производственной и транспортно-логистической системы;
 - - рассмотрение особенностей транспортной логистики компании;
 - - проведение анализа деловой активности и маркетинговой деятельности ООО «ДиКОМ».

Организационная структура ООО «ДиКОМ»

Тендерная оценка перевозчиков и критерии их выбора при перевозках



п.п.	Транспортные компании	Факторы эффективности транспортировки			Рейтинг транспортных компаний
		Издержки	Скорость	Бесперебойность	
1.	ООО «Родерка», г. Москва	5	4	5	14
2.	ООО «ДиКОМ», г. СПб	5	5	5	15
3.	ООО «Кралтранс», г. СПб	5	5	4	14
4.	ООО «Гранд», г. Москва	4	4	5	13

Таблица 2 – Анализ платежеспособности организации на основе отчета о движении денежных средств

Наименование показателей	Годы				
	2013	2014	2015	2016	2017
<i>Показатели денежной рентабельности</i>					
Коэффициент денежной рентабельности активов, в %	0,8	0,8	1,0	1,1	1,3
Коэффициент денежной рентабельности собственного капитала, в %	1,1	1,1	1,3	1,7	1,9



Таблица 1 – Финансовые показатели ООО «ДнКОМ», тыс. руб.

Показатели/годы	2013	2014	2015	2016	2017
чистая прибыль	4528125	3944019	1850291	2631000	5429000
операционный денежный поток	33374460	37059180	43506870	53728000	68705000
поступления от покупателей	36262983	36262983	43068208	53122000	67699000
выручка от продаж	33173496	36413174	42342070	51191000	65170000
дивиденды	903455	289429	91307	382000	499000
долг	7436800	5928740	5175000	9012000	6425000
инвестиционный денежный поток	2179531	372307	129312	487000	954000
валюта баланса	43594259	44737595	45235000	47337000	51729000
собственный капитал	30981104	33820169	34685000	32484000	37109000

Коэффициент денежной рентабельности активов ($ДР_A$):

$$ДР_A = \frac{ОДП}{ВБ} * 100\%, \text{ где:}$$

ОДП – операционный денежный поток в отчетном периоде по отчету о движении денежных средств;

ВБ – валюта баланса в отчетном периоде.

Коэффициент денежной рентабельности собственного капитала ($ДР_{СК}$):

$$ДР_{СК} = \frac{ОДП}{СК} * 100\%, \text{ где:}$$

ОДП – операционный денежный поток в отчетном периоде по отчету о движении денежных средств;

СК – собственный капитал.

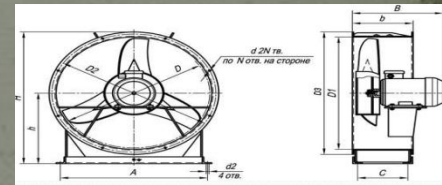
Выбор продукта для перевозки. Основные правила перевозки выбранного продукта.

Выбор транспортного средства

Востребованность услуг по перевозке автозапчастей является следствием стремительного развития данной производственной сферы. Ведь с каждым днем увеличивается число автомобилей, их детали изнашиваются, возникают поломки, поэтому производители запчастей выпускают все больше продукции.

Грузовые перевозки запчастей подчиняются единым правилам для грузов данного типа. Перед транспортировкой запчасти упаковываются, после чего устанавливаются на паллеты и закрепляются при помощи ремней. Груз в фургоне должен располагаться таким образом, чтобы в процессе транспортировки он не повредился.

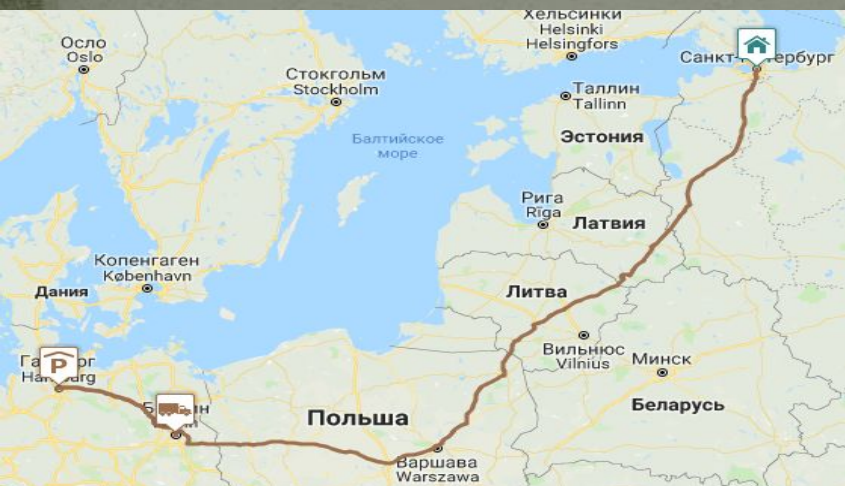
Выбор транспортного средства будет сделан из авто и авиаперевозки, потому что они самые надежные и безопасные из всех видов транспорта



Построение маршрута перевозки в соответствии с требованиями заказчика

- Маршрут 1 (Авто):
Автоперевозки – быстро и недорого

Автодоставка Берлин - Санкт-Петербург		9-12 дней
Автоперевозки из Германии в Россию + таможенное оформление		
Маршрут	Берлин -> Санкт-Петербург (Автомобильный)	
Срок	9-12 дней	
Склад консолидации	Гамбург (Германия)	
Таможенное оформление	10225000 СЕБЕЖСКАЯ 10206000 ВЫБОРГСКАЯ	

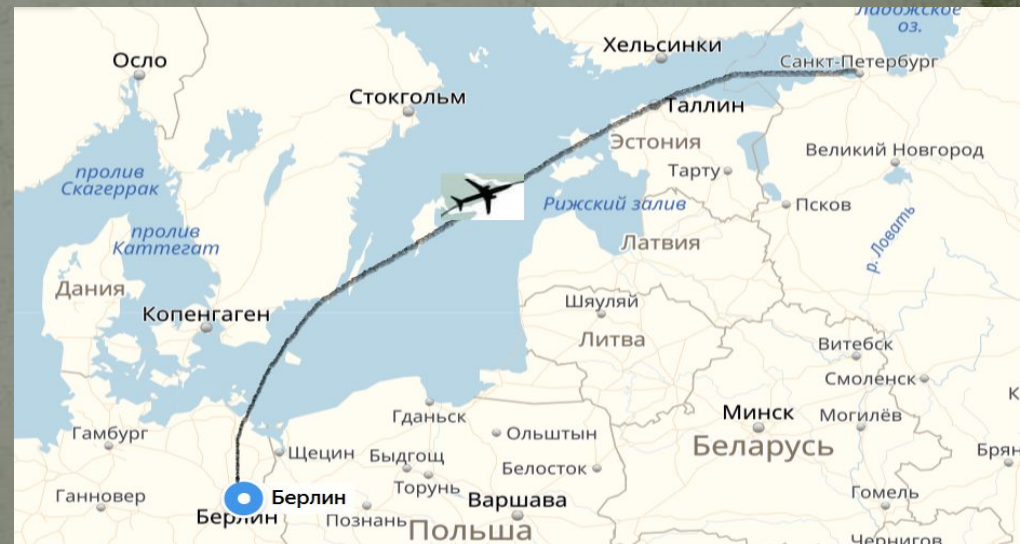


- Маршрут 2 (Авиа):
Авиаперевозка – быстро и надежно

Транспортировка грузов из Германии занимает всего несколько дней.

Риск утери груза при доставке в Россию отсутствует. Товары не будут повреждены при доставке, проведении погрузки и разгрузки.

К получателю любые товары из Германии придут вовремя, в заранее оговоренные сроки.



- Из двух представленных маршрутов выбираем самый быстрый по времени доставки, то есть второй, так как ООО «ДиКОМ» работает с крупными машиностроительными компаниями для которых скорость доставки имеет важную роль.

Обоснование способа упаковки для транспортировки груза

- **Упаковка** (деревянные и [фанерные ящики](#), позволяющие разместить груз максимально устойчиво, погасить толчки и вибрации, способные придать грузу наиболее удобную для складирования и штабелирования форму; термоусадочная упаковка для двигателей и агрегатов способная при небольших затратах и с минимальными потерями времени создать вокруг агрегата прочный полимерный слой, частично прилегающий к плоским частям)



погрузки в местах подачи транспортных средств (Авто)



Схема технологического процесса погрузки в местах подачи транспортных средств (Авиа)



