



Выполнила: Захарова С.Г.  
педагог доп. образования

Тема:

## «Теплые и ХОЛОДНЫЕ ЦВЕТА»

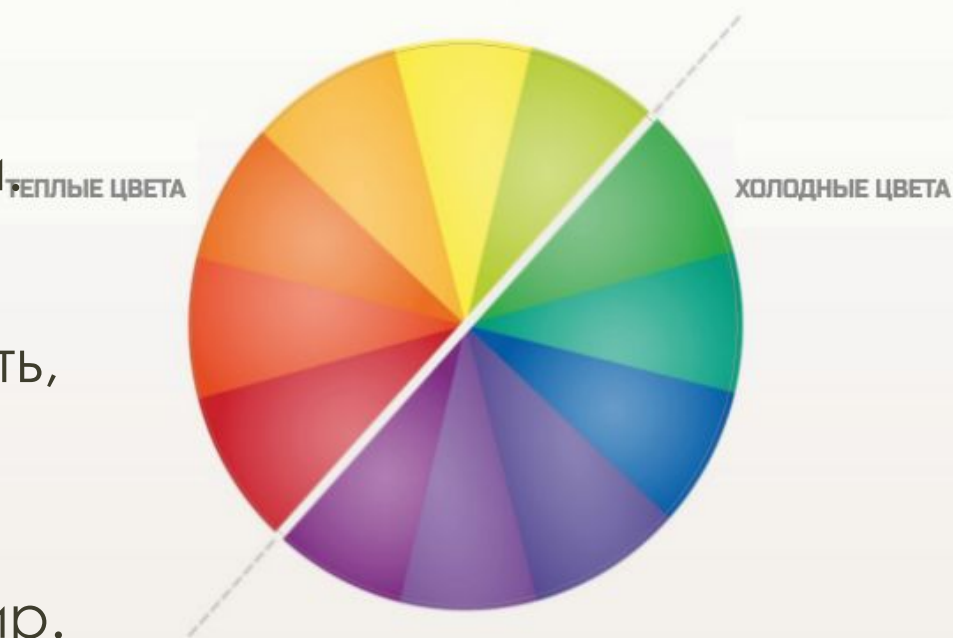
Теплая цветовая  
гамма.

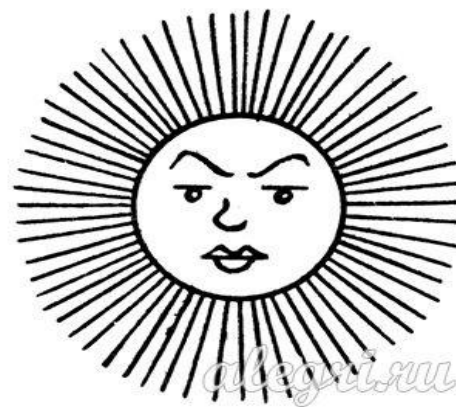
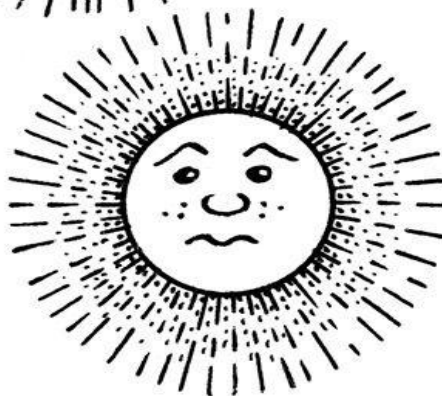
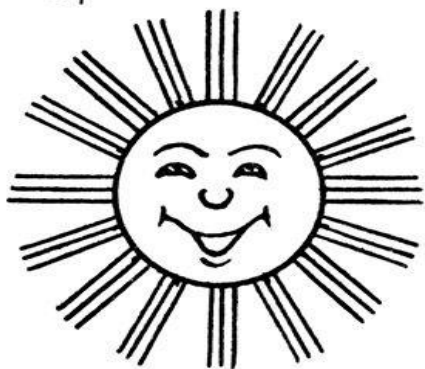
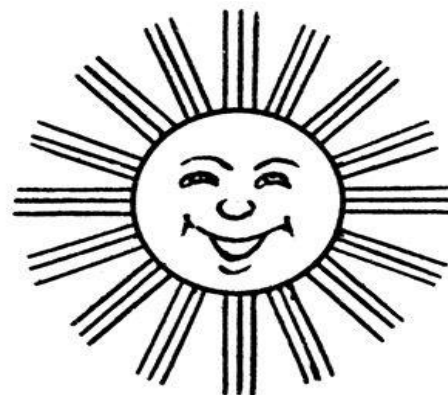
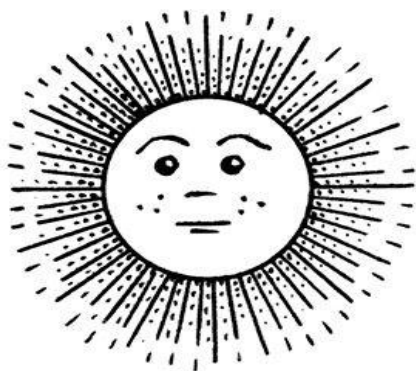
программа: «Я рисую!»  
1 год обучения

- Цветовой круг - основной инструмент для комбинирования цветов. Первую круговую цветовую схему разработал Исаак Ньютон в 1666 году.



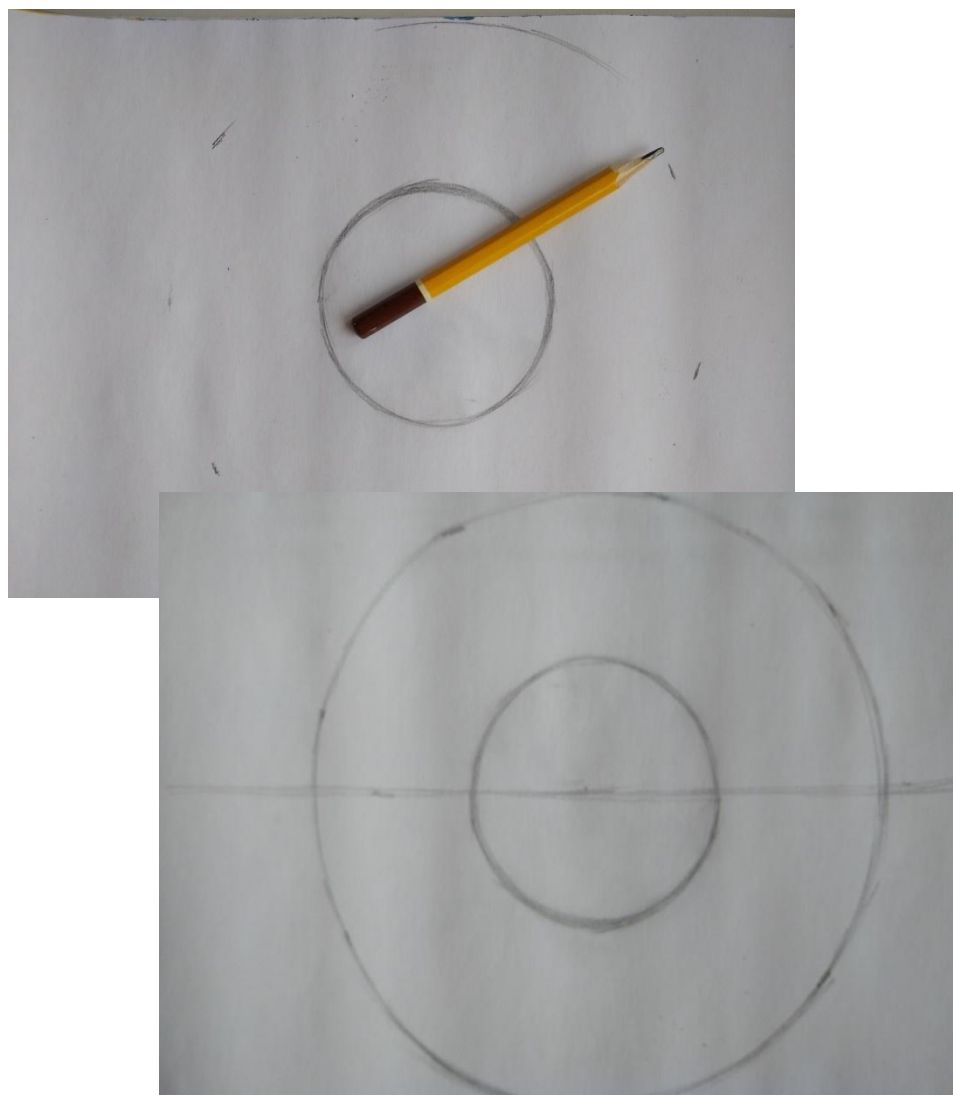
□ В цветовом круге, есть разделение: теплые и холодные цвета. У каждого цвета своя цель передать эмоции. Теплые тона доставляют энергию и радость, в то время как холодные цвета передают спокойствие и мир. Разделение на цветовом круге дает представление о том, какие цвета теплые, а какие холодные.





□ Найди два одинаковых солнца!

- Приступаем к рисованию композиции в теплых тонах.
- На листе бумаги простым карандашом нарисуем два круга





- Разделим круги на две половины, в центре малого круга нарисуем лицо: с одной стороны с открытым глазом, а с другой стороны – с закрытым глазом.



- С той стороны, где глаз открыт – рисуем лучи, а со стороны закрытого глаза – звезды. (Как рисовать звезды с изогнутыми лучами – присмотритесь к верхней звезде, и к соседним – изменения вам будут понятны)



- Вокруг большого диска рисуем лучи.
- Украшаем лучи узорами.





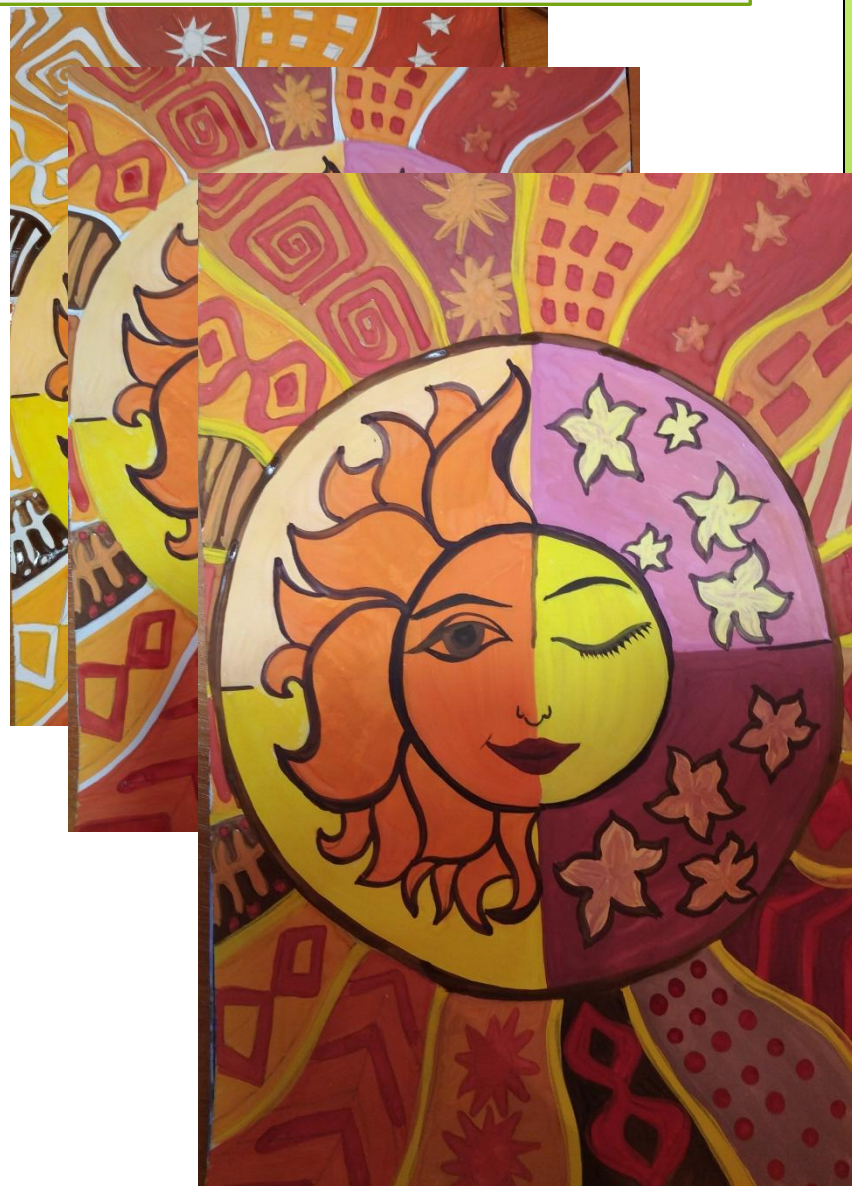
- Начинаем закрашивать с центральной части.

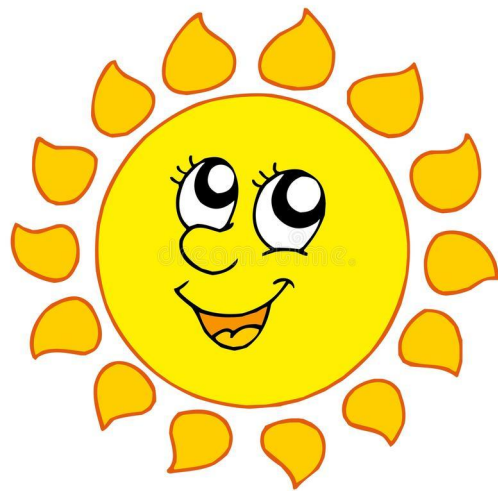


- Чтобы желтая краска лучше закрашивала – смешайте ее с белилами.
- При рисовании лица – помните об аккуратности!



- Сначала  
закрашиваем  
фон лучей, затем  
узоры.
- В завершении –  
закрашиваем  
расстояния между  
лучами.
- Наша композиция  
в теплых тонах  
готова!





**Желаю творческих успехов**