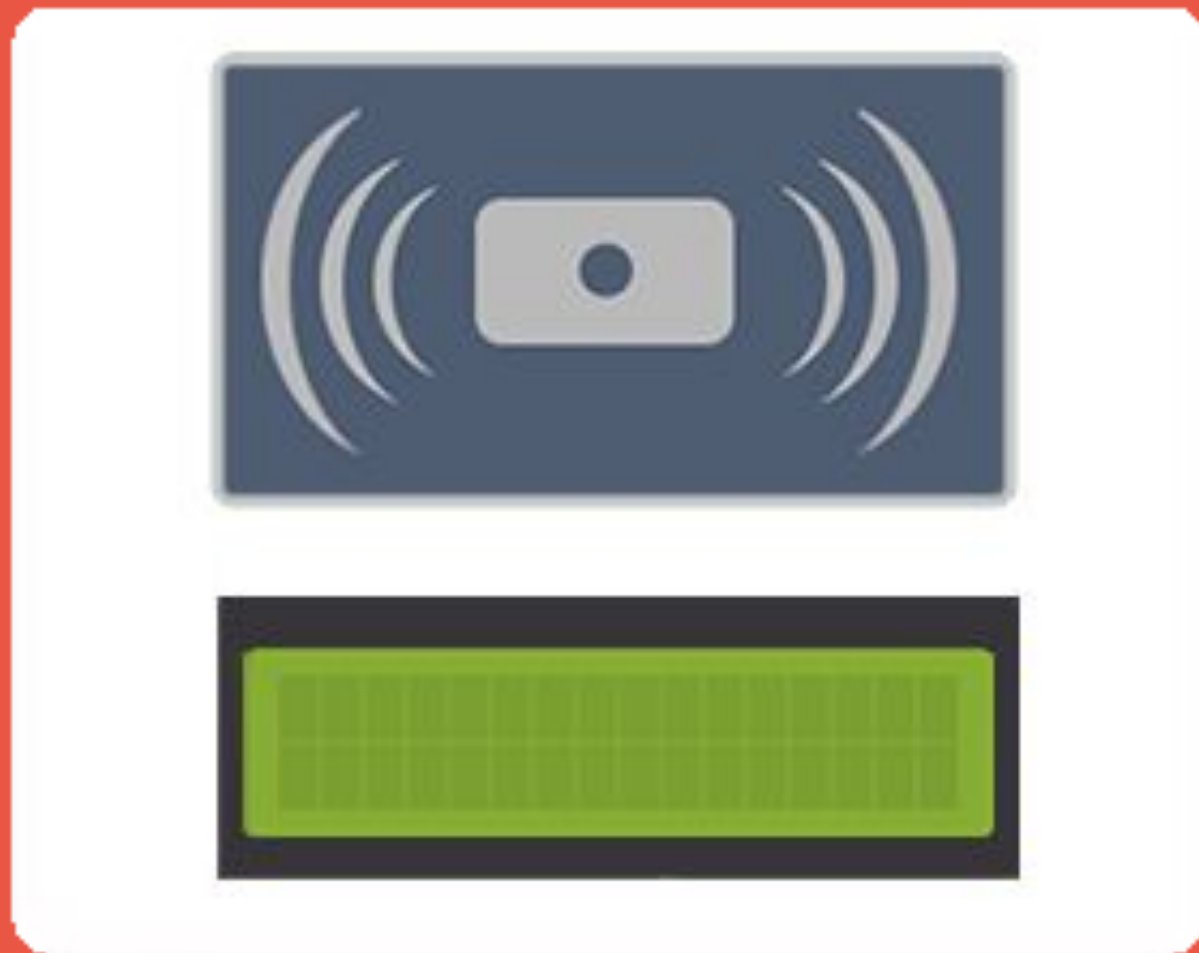


ЭЛЕКТРОННАЯ СИСТЕМА УЧЕТА ПОСЕТИТЕЛЕЙ



Мамаев Александр
ГБУ ОШИ «ЧОЛИ» 8а
г. Челябинск

ВЕК ДЕВАЙСОВ



ЦЕЛИ И ЗАДАЧИ

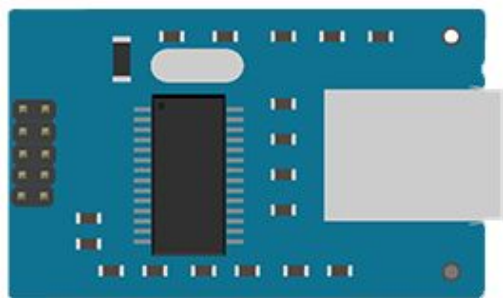
Цель работы – разработать и собрать устройство для электронного учета посетителей.

Гипотеза: если оснастить данным устройством образовательную организацию, то контроль посещений участников образовательного процесса будет более эффективным.

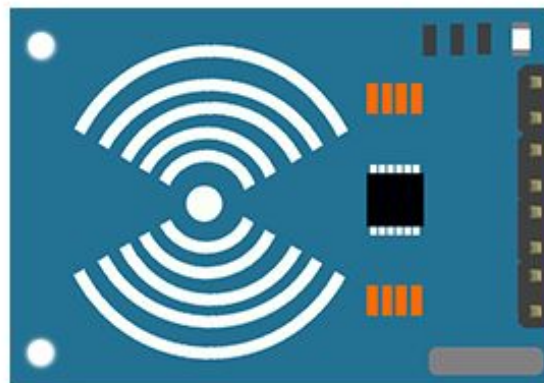
Задачи:

- Изучить литературу по теме.
- Спроектировать устройство.
- Разработать программное обеспечение для корректной работы устройства.
- Протестировать устройство на воспитанниках 8а класса ГБУ ОШИ «Челябинский областной лицей-интернат».

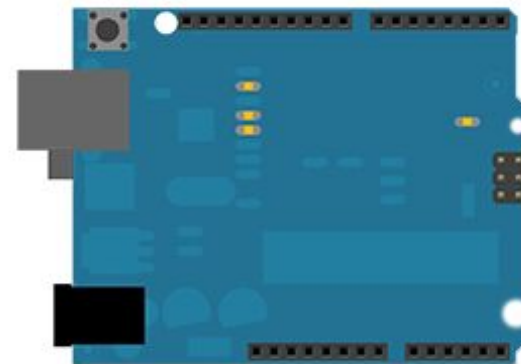
ВНУТРЕННЕЕ УСТРОЙСТВО "ЭСУП"



ETHERNET MODULE

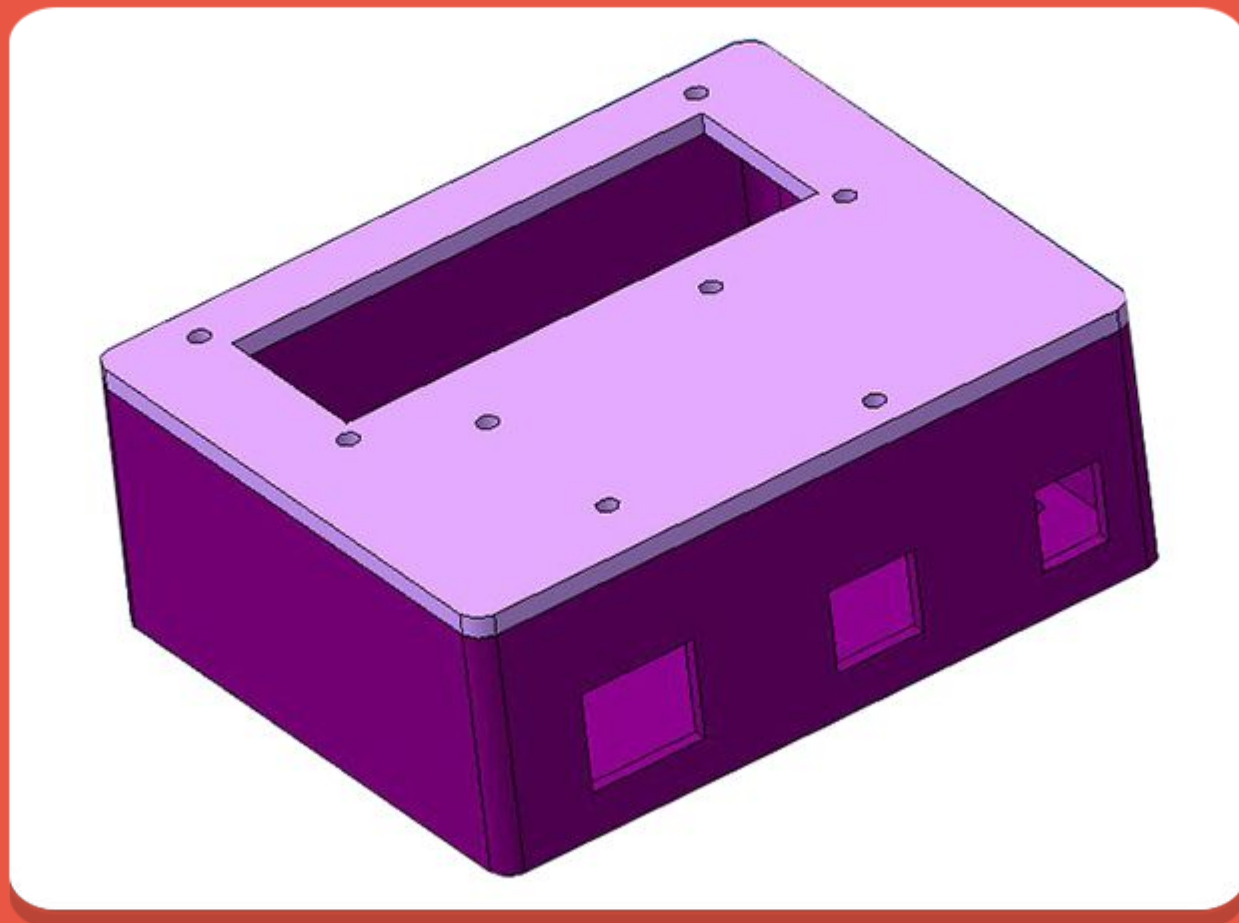


RFID MODULE



ARDUINO

ВНЕШНИЙ ВИД УСТРОЙСТВА



РАЗРАБОТКА ПРОГРАММНОГО ОБЕСПЕЧЕНИЯ



РАБОТА СИСТЕМЫ



ДОСТОИНСТВА ИСПОЛЬЗОВАНИЯ НАШЕГО УСТРОЙСТВА



1. ЭКОНОМИЯ ВРЕМЕНИ УЧЕТА ПОСЕТИТЕЛЕЙ



2. УДОБНОЕ ПРЕДСТАВЛЕНИЕ ИНФОРМАЦИИ НА ЛЮБОМ КОМПЬЮТЕРЕ



3. ПОЛУЧЕННАЯ ИНФОРМАЦИЯ ЗАНИМАЕТ МАЛО МЕСТА НА НОСИТЕЛЕ

ЭКСПЕРЕМЕНТАЛЬНАЯ РАБОТА

ПОЛОЖИТЕЛЬНЫЕ СТОРОНЫ

- ✓ Компактный корпус
- ✓ Улучшение метода ввода
- ✓ Практичная передача данных
- ✓ Удобное представление данных
- ✓ Простой способ добавления новых пользователей

НЕДОСТАТКИ

- ▣ **Нехватка свето-звуковых оповещательных сигналов**
- ▣ **Сортировка таблицы по именам**
- ▣ **Малочисленные ошибки в коде (баги)**
- ▣ **Консольный режим программы**

ИТОГИ

- ✓ Более компактное устройство
- ✓ Практичный ввод данных
- ✓ Быстрая передача данных
- ✓ Удобное представление обработанных данных
- ✓ Простое добавление новых пользователей