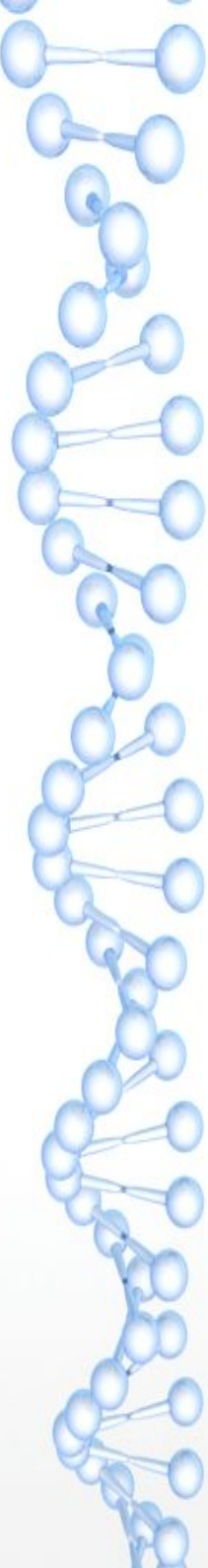


Презентация на тему:  
«Санитарно-биологический контроль  
объектов окружающей среды в 'ЛПУ' »

# Содержание:

- 
- ✓ **Понятие о внутрибольничной инфекции (ВБИ)**
  - ✓ **Источники, механизмы передачи, пути передачи**
  - ✓ **Основные причины возникновения ВБИ. резервуары и типичные места обитания микроорганизмов, часто встречающихся в медицинских учреждениях**
  - ✓ **Профилактика ВБИ**
  - ✓ **Организация, информационное обеспечение и структура эпиднадзора в учреждениях здравоохранения**
  - ✓ **Микробный пейзаж внутрибольничных инфекций**
  - ✓ **Санитарно-микробиологические исследования воздуха, смывов, стерильного материала в учреждениях здравоохранения**
  - ✓ **Инфекционная безопасность медицинского персонала на рабочем месте и действия медицинских работников при угрозе инфицирования ВИЧ**
  - ✓ **Обучение пациента и его родственников инфекционной безопасности**
  - ✓ **Используемая литература**



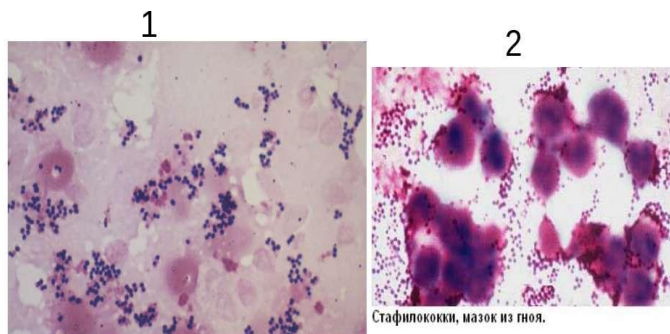
# Понятие ВБИ

Внутрибольничная инфекция — это любое клинически выраженное заболевание микробного происхождения, поражающее больного в результате его госпитализации или посещения лечебного учреждения с целью лечения, а также поражающее больничным персонал в силу осуществления им деятельности, независимо оттого, проявляются или не проявляются симптомы этого заболевания во время нахождения данных лиц в стационаре.

# Основные возбудители ВБИ:

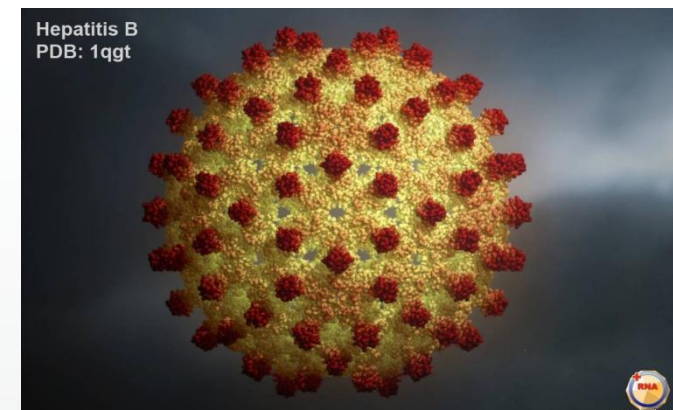
1. Бактерии — грамположительная кокковая флора: род стафилококков; род стрептококков ; Неотрицательная палочковидная флора: семейство энтеробактерий
2. Вирусы: возбудители простого герпеса, ветряной оспы, цитомегалии (около 20 видов); аденовирусной инфекции; гриппа, парагриппа; респираторно-синцитиальной инфекции; эпидпаротита; кори; риновирусы, энтеровирусы, ротавирусы, возбудители вирусных гепатитов.
3. Грибы (условно-патогенные и патогенные): род дрожжеподобных (всего 80 видов, 20 из которых патогенны для человека); род плесневых: род лучистых (около 40 видов).

## Стафилококки



В мазке-отпечатке ткани(1),мазке из гноя (2)располагаются поодиночке, попарно, короткими цепочками

## Вирус гепатита В



# Источники, механизмы передачи, пути передачи

## Основные источники инфекции:

- больные;
- носители;
- медперсонал;
- люди, привлекаемые к уходу за больными;

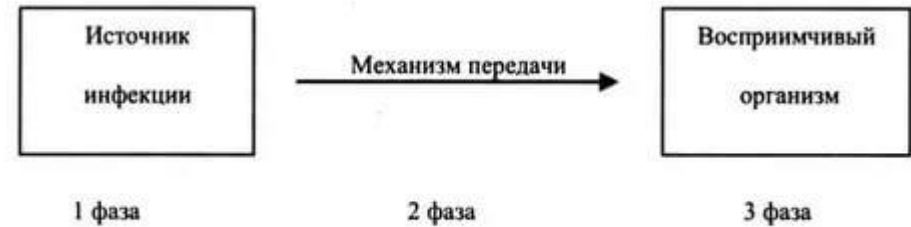


Рис. 6. Схема механизма передачи инфекции



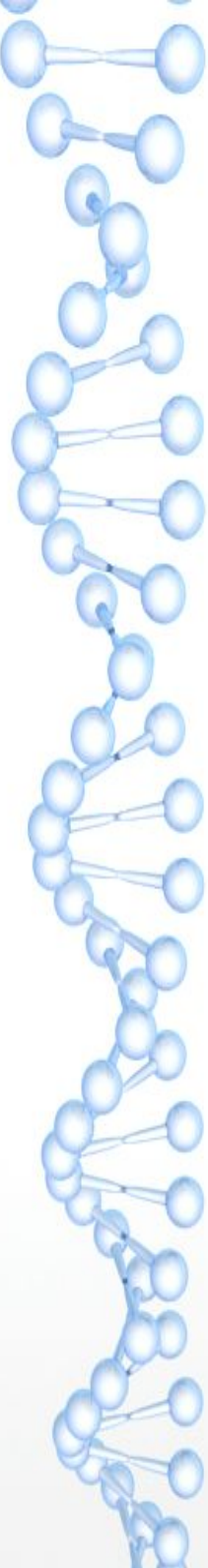
## Факторы, способствующие распространению ВБИ

- 1) медицинские манипуляции (катетеризация вен, артерий, мочевого пузыря);**
- 2) микротравмы при проведении многочисленных процедур (кожа и слизистые);**
- 3) использование новой аппаратуры, требующей особых методов стерилизации (оптика, бронхоскоп**



# Профилактика ВБИ

- 1) свести к минимуму возможность заноса инфекции извне;
- 2) исключить внутрибольничное заражение;
- 3) исключить вынос возбудителя за пределы лечебного учреждения.



## Инфекционная безопасность медицинского персонала на рабочем месте и действия медицинских работников при угрозе инфицирования ВИЧ

### Действия медицинского работника при угрозе инфицирования ВИЧ:

- 1) в случае порезов и уколов немедленно снять перчатки, вымыть руки с мылом под проточной водой, обработать руки 70% спиртом, смазать ранку 5% спиртовым раствором йода;
- 2) при попадании крови или других биологических жидкостей на кожные





# Используемая литература:

1. «Основы микробиологии и иммунологии» К. С. Камышева 2015г.
2. Медицинская микробиология
3. Частная микробиология
4. [yandex.ru](https://yandex.ru)