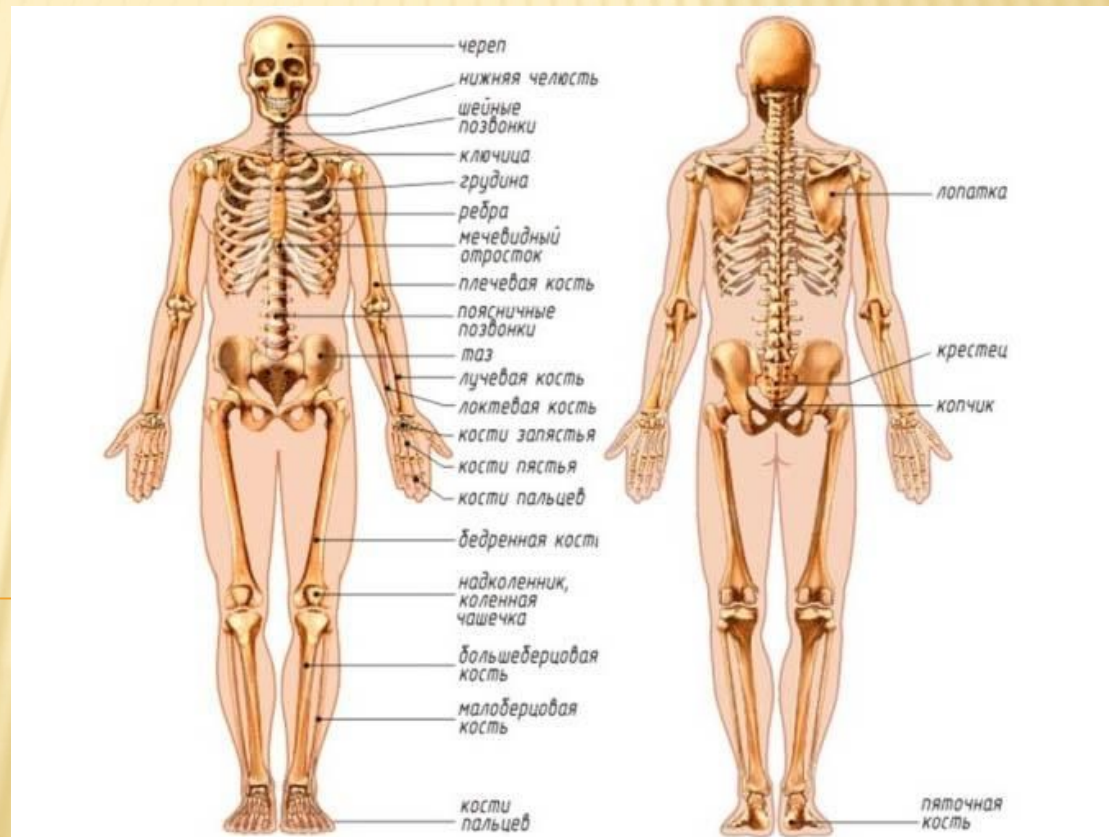


Остеология. Скелет человека



СКЕЛЕТ ЧЕЛОВЕКА

- (др.-греч. *σκελετος* — «высушенный»)
- совокупность костей организма, пассивная часть опорно-двигательного аппарата
- развивается из *мезенхимы*.
- состоит из **206 костей**, соединяются в одно целое с помощью суставов, связок и других соединений.
- Подъязычная кость непосредственно не связанная с другими.
- Непосредственно к скелету не относятся *слуховые косточки*.

-
- ***Кости скелета*** образованы костной и хрящевой тканями(соединительные ткани).
 - В состав входят собственно костная ткань, надкостница, эндост, суставные хрящи, сосуды и нервы, кости являютсяместилищемкровообразовательного костного мозга.
 - ***По форме и строению:***
 - ✓ длинные кости;
 - ✓ плоские кости;
 - ✓ короткие кости;
 - ✓ воздухоносные кости

-
- **Длинные кости** — бедренная, плечевая и другие. Функция рычагов .
 - В них различают среднюю часть — **диафиз** и суставные концы — **эпифизы**.
 - **Плоские кости** — кости черепа, лопатка, тазовые кости, грудина, рёбра, защищают внутренние органы
 - **Воздухоносные кости** — кости черепа и лица — клиновидная, решетчатая, лобная, височная, верхнечелюстная ,содержат воздухоносные пазухи или ячейки.
Соотношение массы скелета и тела на уровне **20 %**.

ФУНКЦИИ СКЕЛЕТА

□ I. Механические:

- ✓ *Опора;*
- ✓ *Движение;*
- ✓ *защита внутренних органов;*
- ✓ *рессорная (амортизирующая) функция (наличия специальных анатомических образований, уменьшающих и смягчающих сотрясения при движениях: арочная конструкция стопы, хрящевые прослойки между костями и др.).*

□ II. Биологические:

- ✓ *кроветворная (гемопоэтическая) функция;*
- ✓ *участие в обмене веществ.*

ОРГАНИЗАЦИЯ

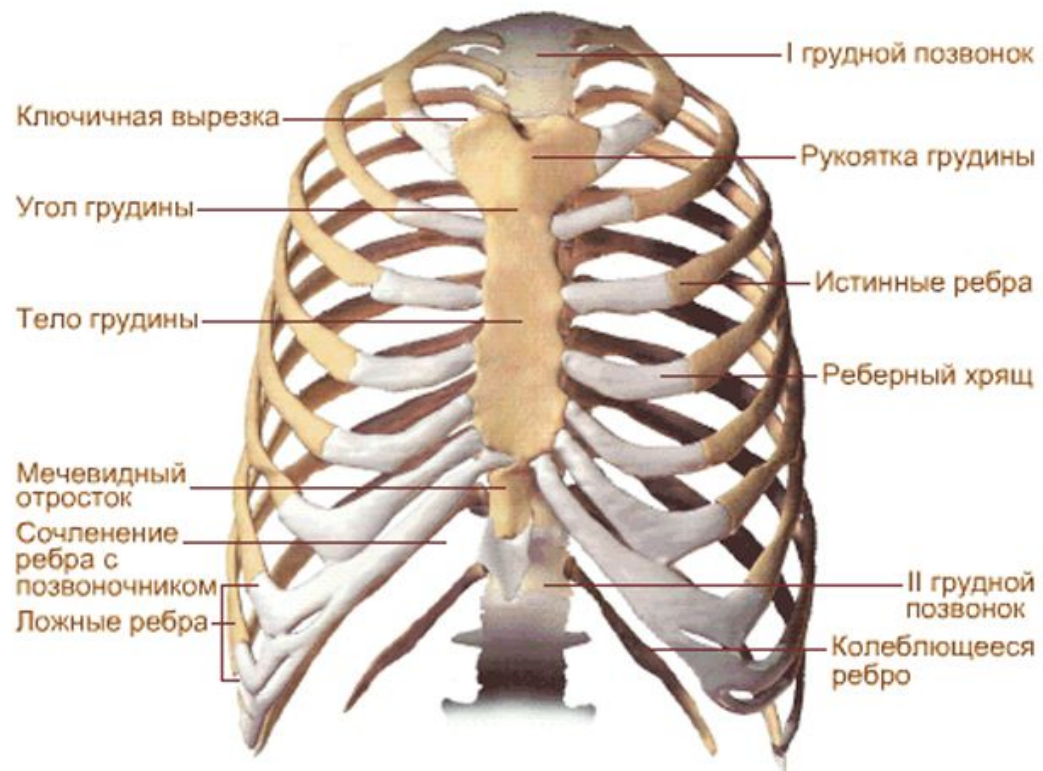
- ▣ *две группы:*
 - ❖ *осевой скелет*
 - ❖ *добавочный скелет*

ОСЕВОЙ СКЕЛЕТ

- ✓ *Череп* (два отдела: мозговой и лицевой)
- ✓ *Грудная клетка* (12 грудных позвонков, 12 пар рёбер и грудины).
- ✓ *Позвоночный столб, или позвоночник* (шейный, грудной, поясничный, крестцовый и копчиковый отделы).

СТРОЕНИЕ ЧЕРЕПА







ДОБАВОЧНЫЙ СКЕЛЕТ

- ✓ *Пояс верхних конечностей* (парные лопатки и ключицы).
- ✓ *Верхние конечности* (плечо, предплечье и кисть).
- ✓ *Пояс нижних конечностей*
- ✓ *Нижние конечности*

ВЕРХНЯЯ КОНЕЧНОСТЬ



НИЖНЯЯ КОНЕЧНОСТЬ

