

# Про комнатные растения

Подготовила  
Бабкина К. А.

# Какие бывают комнатные растения?



Комнатные растения — растения, которые выращивают в комнатах и в общественных помещениях. Большинство комнатных растений происходит из тропиков и субтропиков





Крассула или  
Денежное  
дерево



Драцена или  
Драконье  
дерево



Шлюмбергера  
или  
Зигокактус



Кливия



Лимон



Орхидея



Панданус



Сансевьера



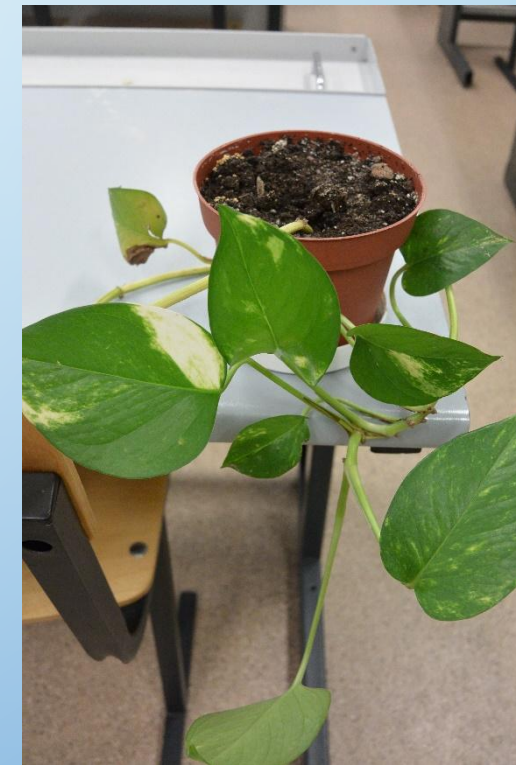
Традесканция  
покрыввальчатая  
или Рео



Фиалка узамбарская  
или Сенполия



Хлорофитум



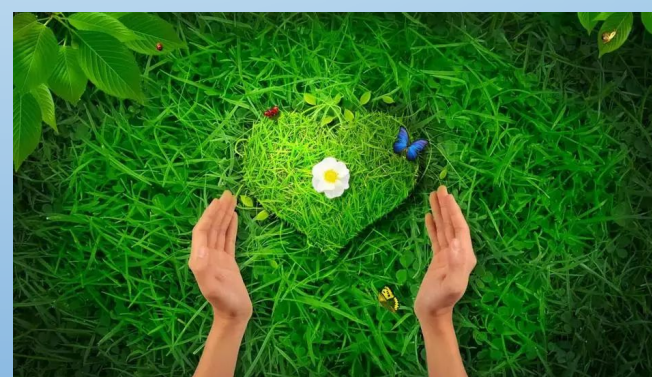
Эпипремнум

The image features a light blue gradient background with several realistic water droplets of various sizes scattered in the corners. The droplets have highlights and shadows, giving them a three-dimensional appearance. The text is centered in the middle of the frame.

**Что с ними делать?**

# Ухаживать конечно!

- Поливать
- Удобрять
- Пересаживать
- Обеспечивать освещённость
- Любить
- Беречь от сквозняков





# Как правильно

# ухаживать?

Чтобы правильно ухаживать за растениями, нужно знать в каких условиях они растут на своей родине.

Потом составить паспорт каждого растения и следовать указаниям в паспорте по уходу за своим питомцем в горшке.



# Что такое паспорт комнатного Растения?



# Условные обозначения

<b>Выносливость</b>	 Выносливое	 Капризное		
<b>Влажность воздуха</b>	 Обычная тем-ра	 Регулярное опрыскивание		
<b>Отношение к свету</b>	 Прямые лучи	 Рассеянный свет	 Полутень	 Тень
<b>Полив</b>	 Хорошее подсушивание земли	 Легкое подсушивание земли	 Постоянно влажная земля	 Уровень воды в поддоне

# КРАССУЛА

**Свет:** яркий. Растение нуждается в прямом солнечном свете.

**Температура:** в весенне-летний период в районе 20-25°C. Осенью и зимой желательно понижать температуру до 10-15°C.

**Полив:** весной и летом обильный. Осенью и зимой редкий, после того как субстрат высохнет.

**Влажность воздуха:** не играет существенной роли.



Крассула или «денежное дерево», а также жирянка и «монетное дерево» - все это названия суккулентных растений, которые принадлежат семейству толстянковых. Растения имеют красивый древовидный ствол. Дерево цветет, однако это чудо приходилось видеть немногим.



# Давайте теперь пересадим наше растение и сделаем для него паспорт!




**КРАССУЛА**

**Свет:** яркий. Растение нуждается в прямом солнечном свете.  
**Температура:** в весенне-летний период в районе 20-25°C. Осенью и зимой желательно понижать температуру до 10-15°C.  
**Полив:** весной и летом обильный. Осенью и зимой редкий, после того как субстрат высохнет.  
**Влажность воздуха:** не играет существенной роли.

☹️ 🌡️ 18°C 🚰 ☀️

Крассула или «денежное дерево», а также жирянка и «монетное дерево» - все это названия суккулентных растений, которые принадлежат семейству толстянковых. Растения имеют красивый древесный ствол. Дерево цветет, однако это чудо приходилось видеть немногим.

A photograph of a Krasula plant in a decorative terracotta pot. The plant has a thick, woody stem and several small, green, rounded leaves. The pot is placed on a light-colored surface.

**Спасибо за внимание!**