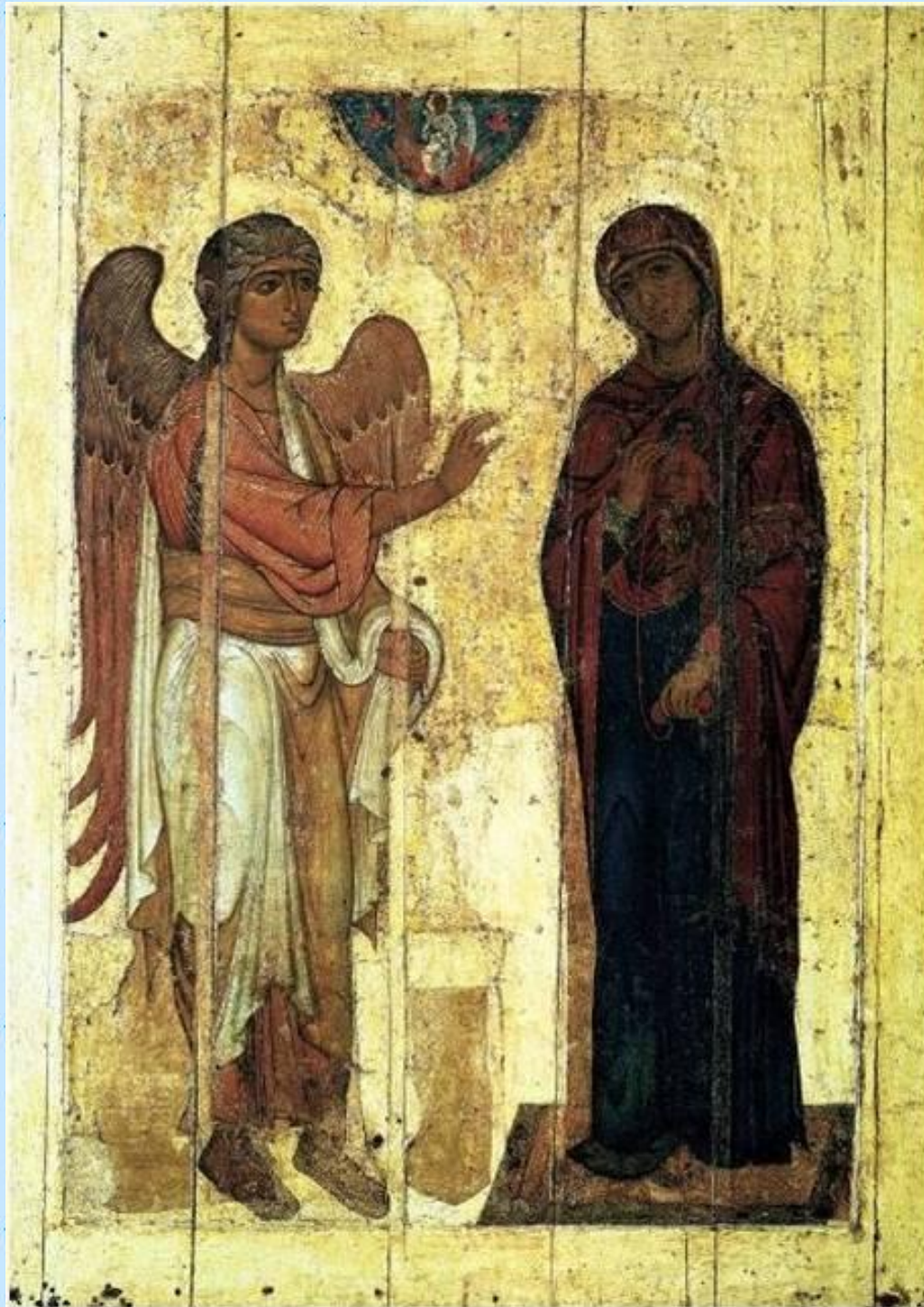


ИКОННАЯ
ГАЛЕРЕЯ
БЛАГОВЕЩЕН
ИЕ
БОГОРОДИЦ

Новгород
30–40-е годы XII в.
Происходит из
Георгиевского
собора Юрьева
монастыря в
Новгороде

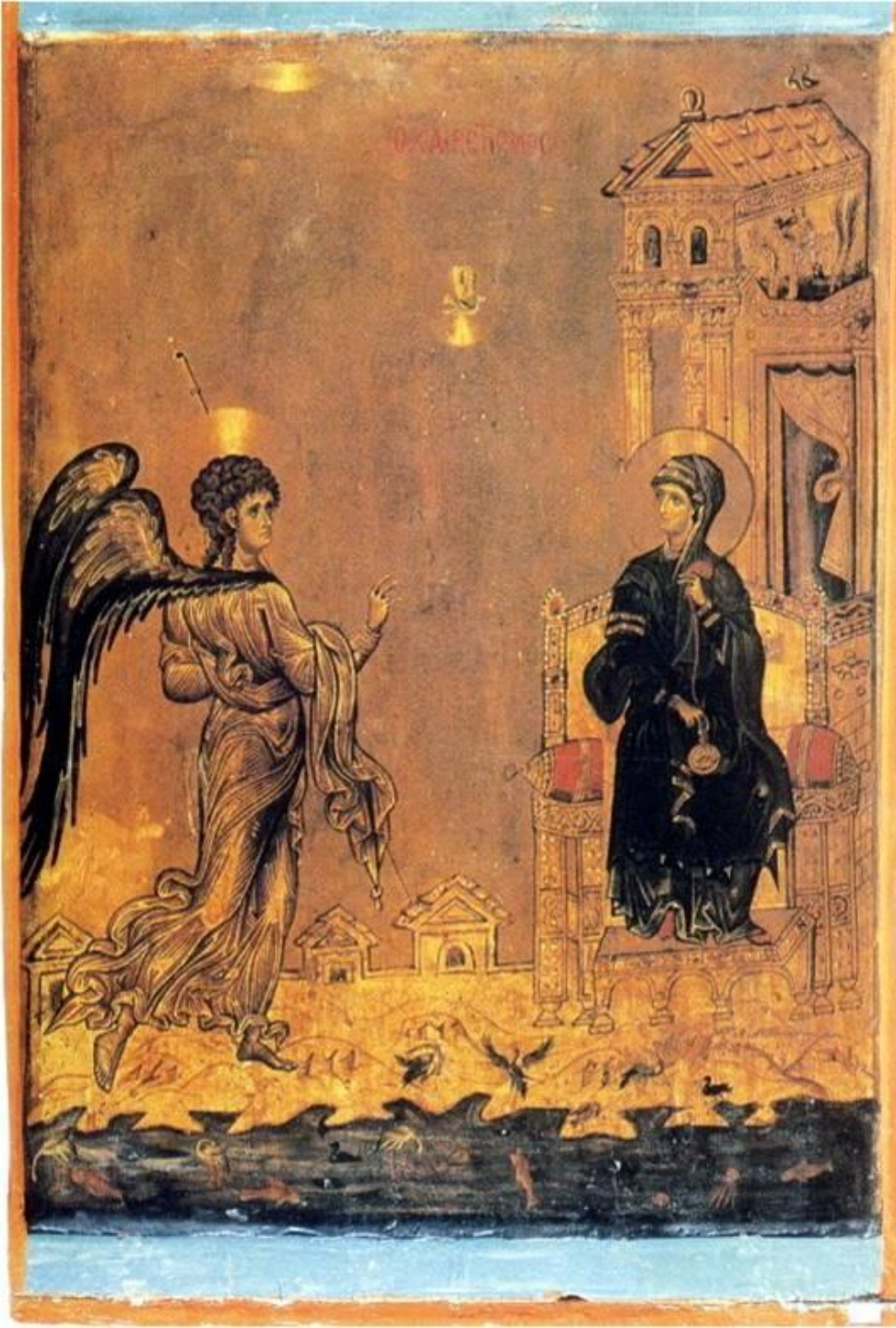




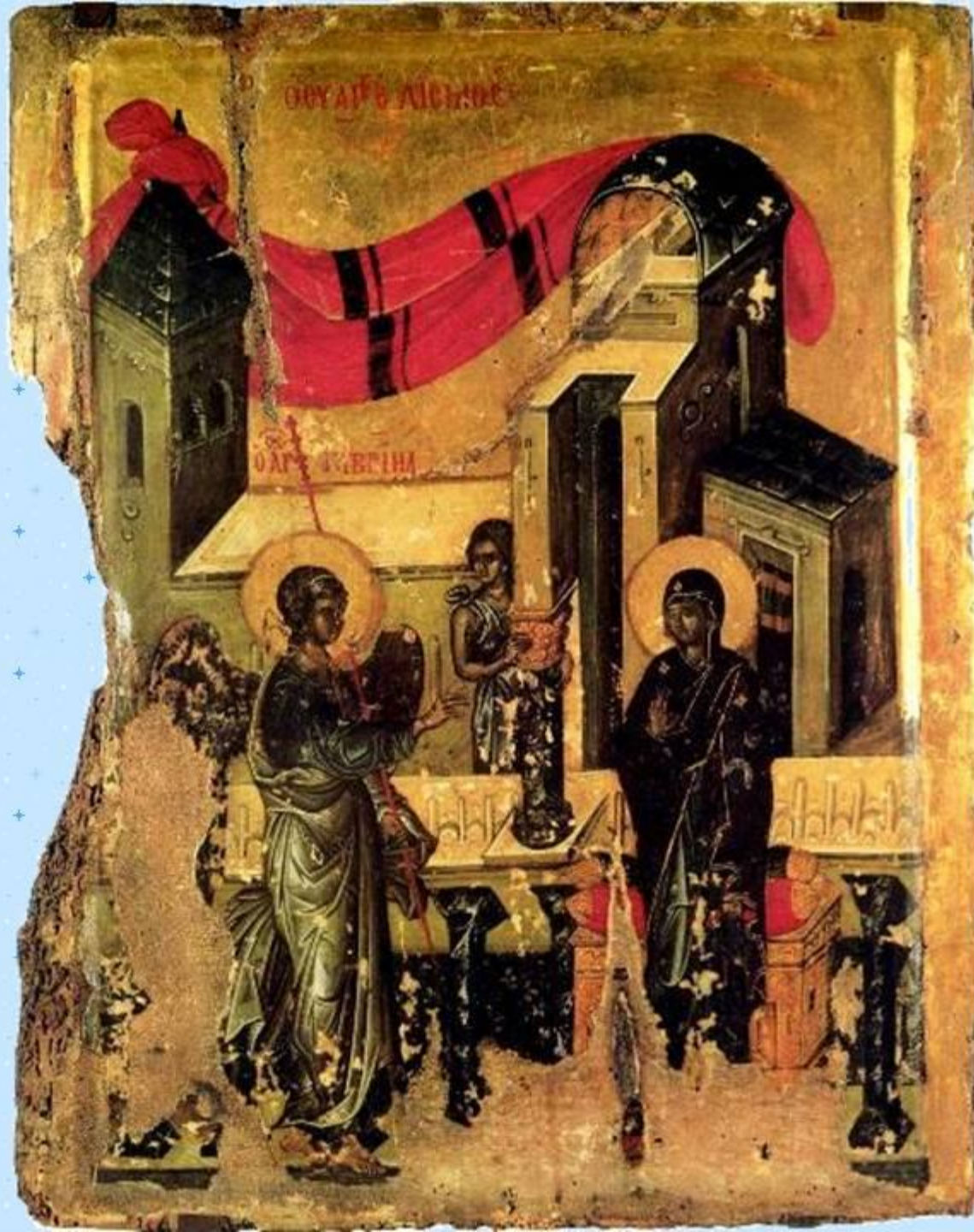
12 век,
Синай

До 1228г.,
Византия, фреска,
деталь, Милешева,
церковь Вознесения





13 век,
Синай



Византия
Первая четверть
XIV в.



1336 г., Дворцовое Евангелие, Армения



Вторая половина XIV
в.

Происходит из
церкви Бориса и
Глеба в Плотниках
(1377) в Новгороде.



Конец XIV в.
Византийская
школа.

Происходит из
ризницы Троице-
Сергиевой Лавры.



14-15 вв.
Симонопетровский
монастырь, Афон

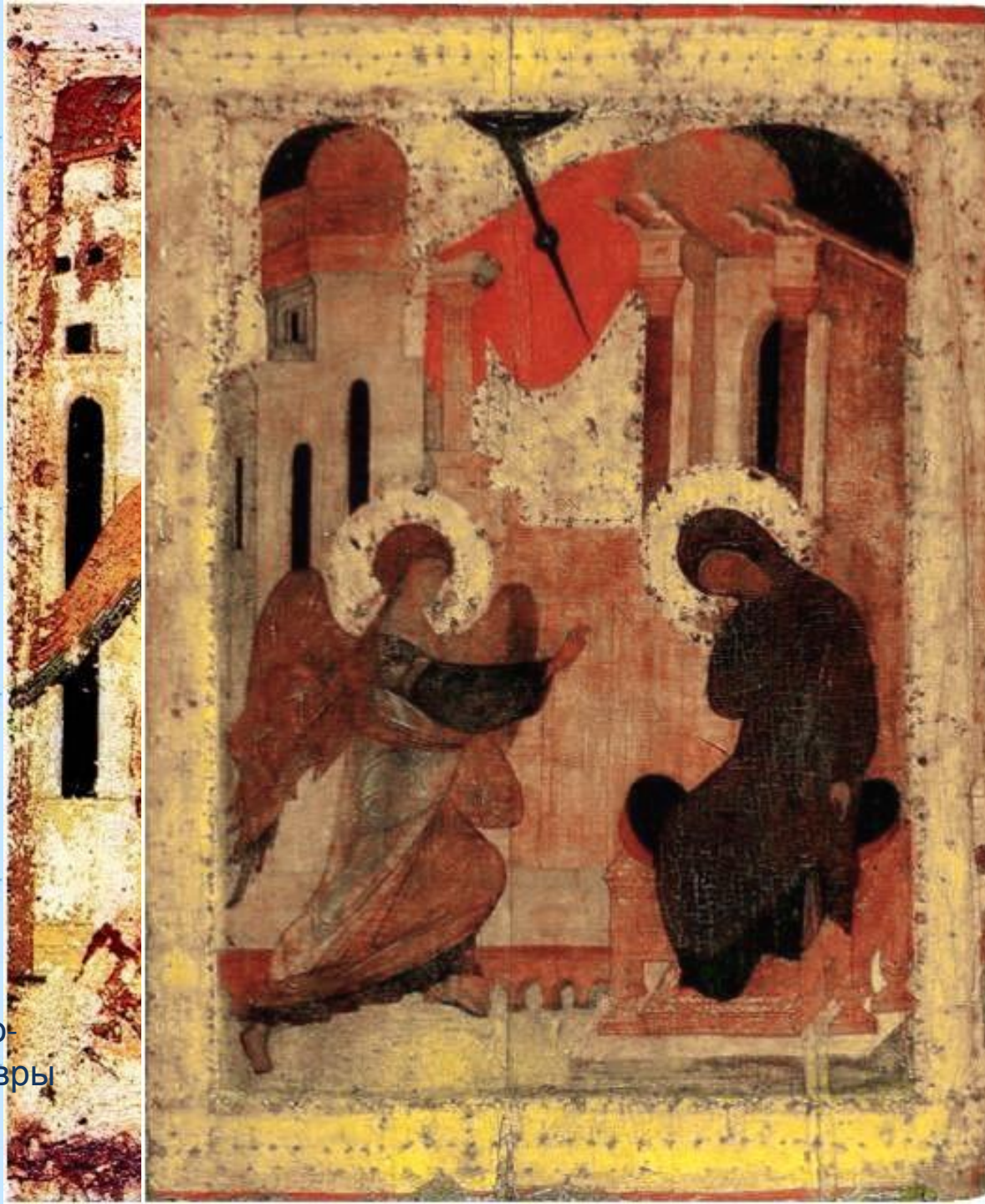


Московская школа
1408 г.

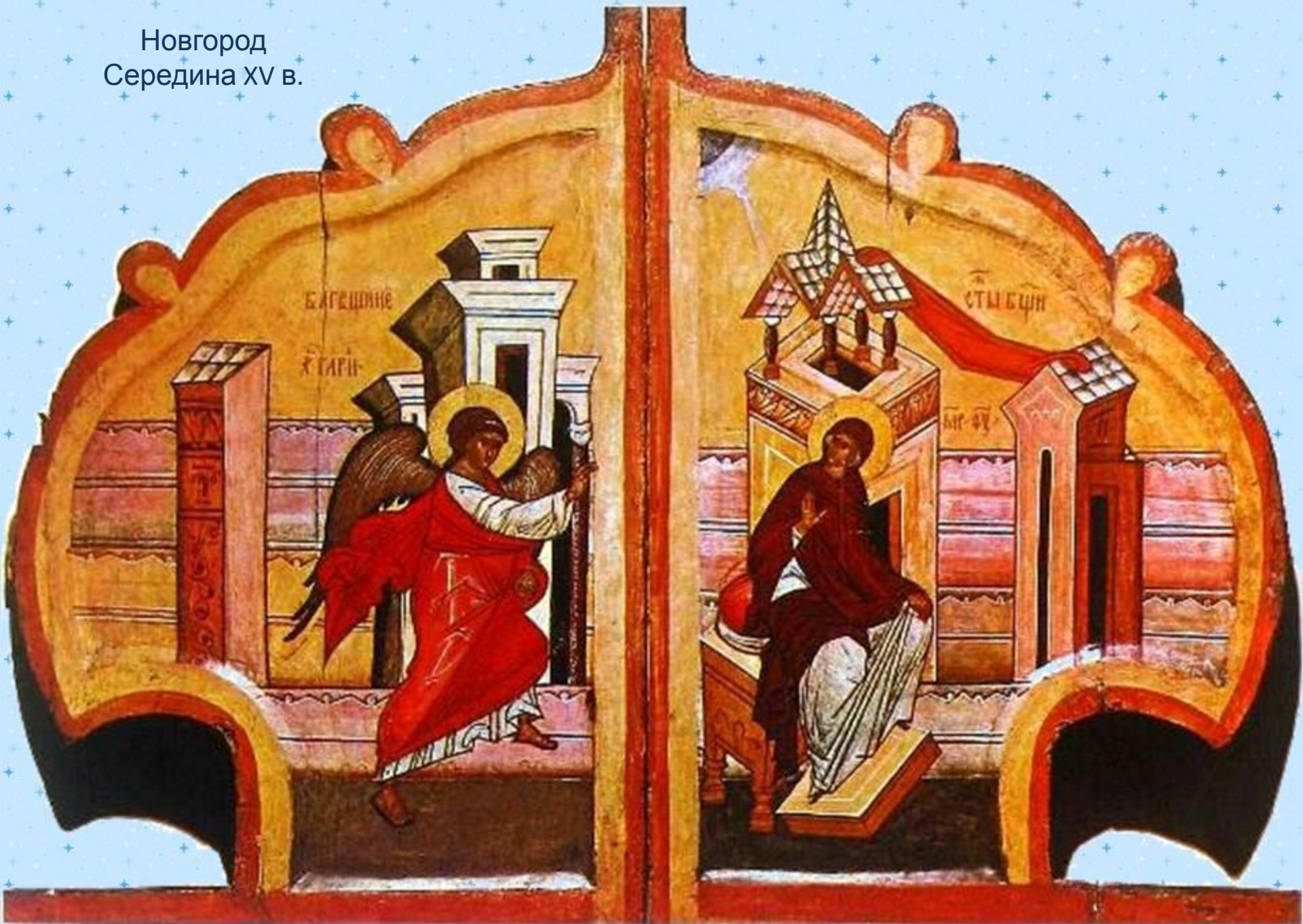
Происходит из
праздничного чина
Успенского собора во
Владимире

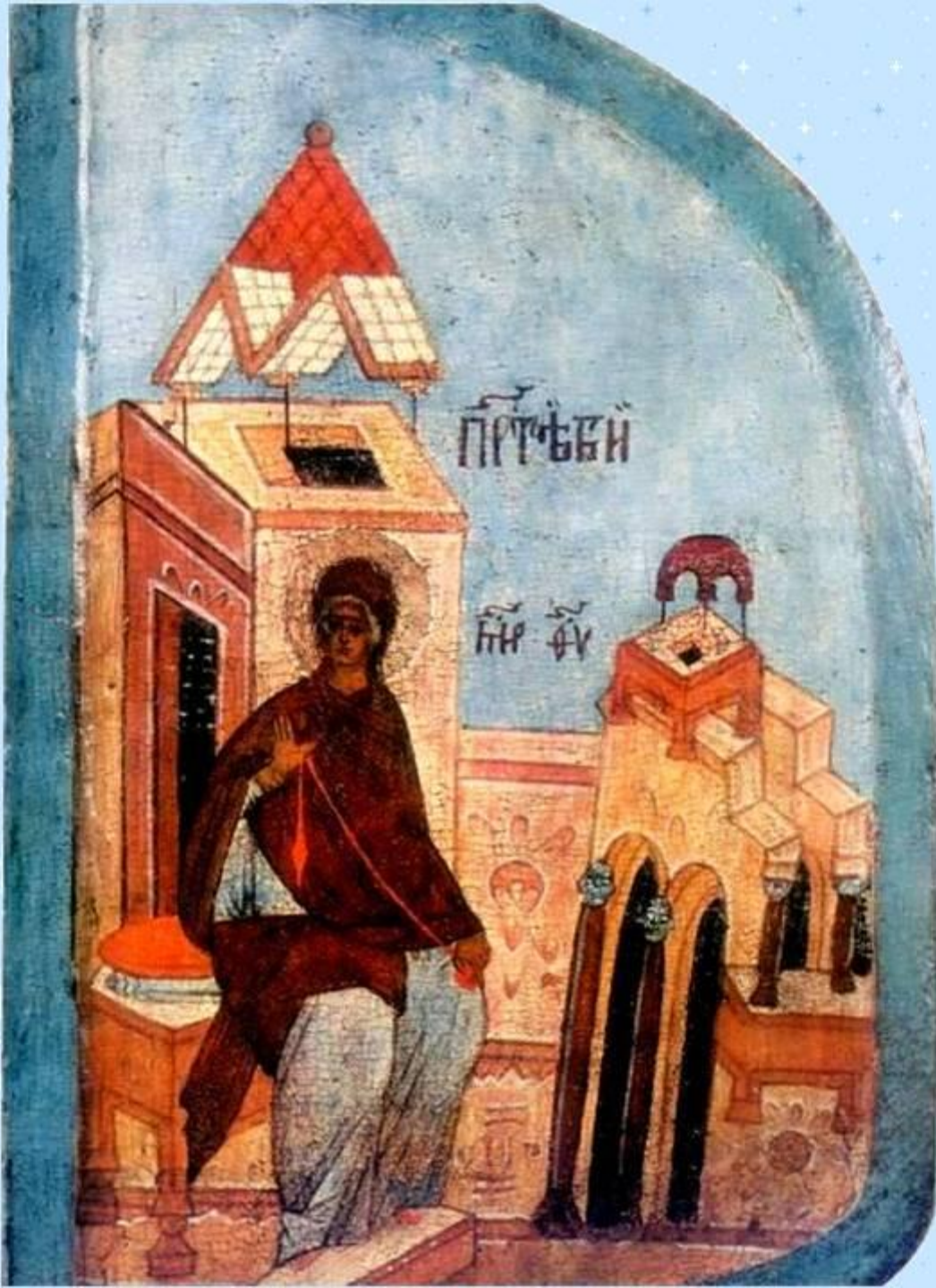
Начало XV в. (1410-е гг.)
Рублев
Благовещенский Собор
Московского Кремля

Московская школа
1425–1427 гг.
Троицкий собор Свято-
Троицкой Сергиевой Лавры



Новгород
Середина XV в.





15 век, Тверь



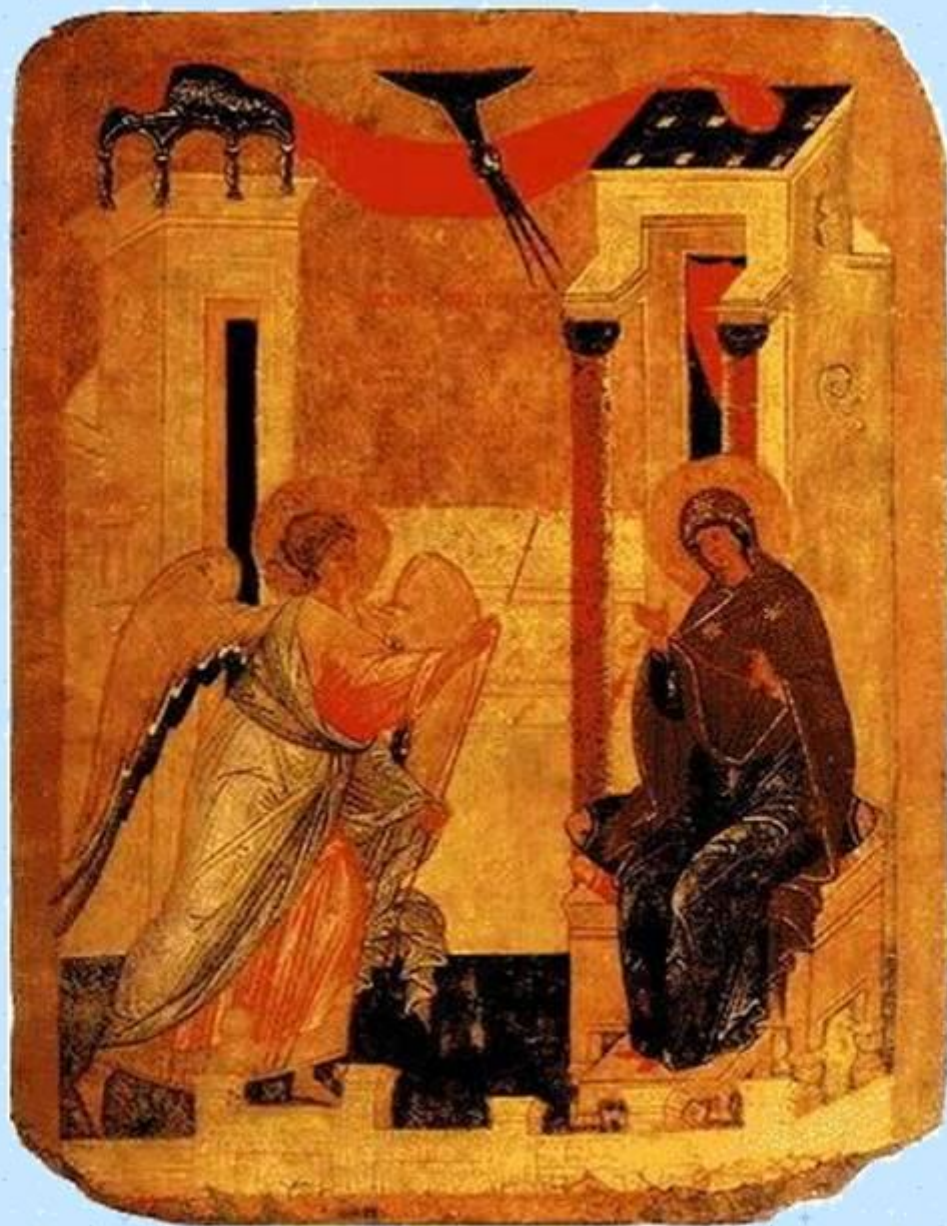
15 век,
Суздаль



Новгород
Конец XV в.



Конец XV —
начало XVI вв.
Входит в серию
таблеток из собора
Св.Софии в
Новгороде.

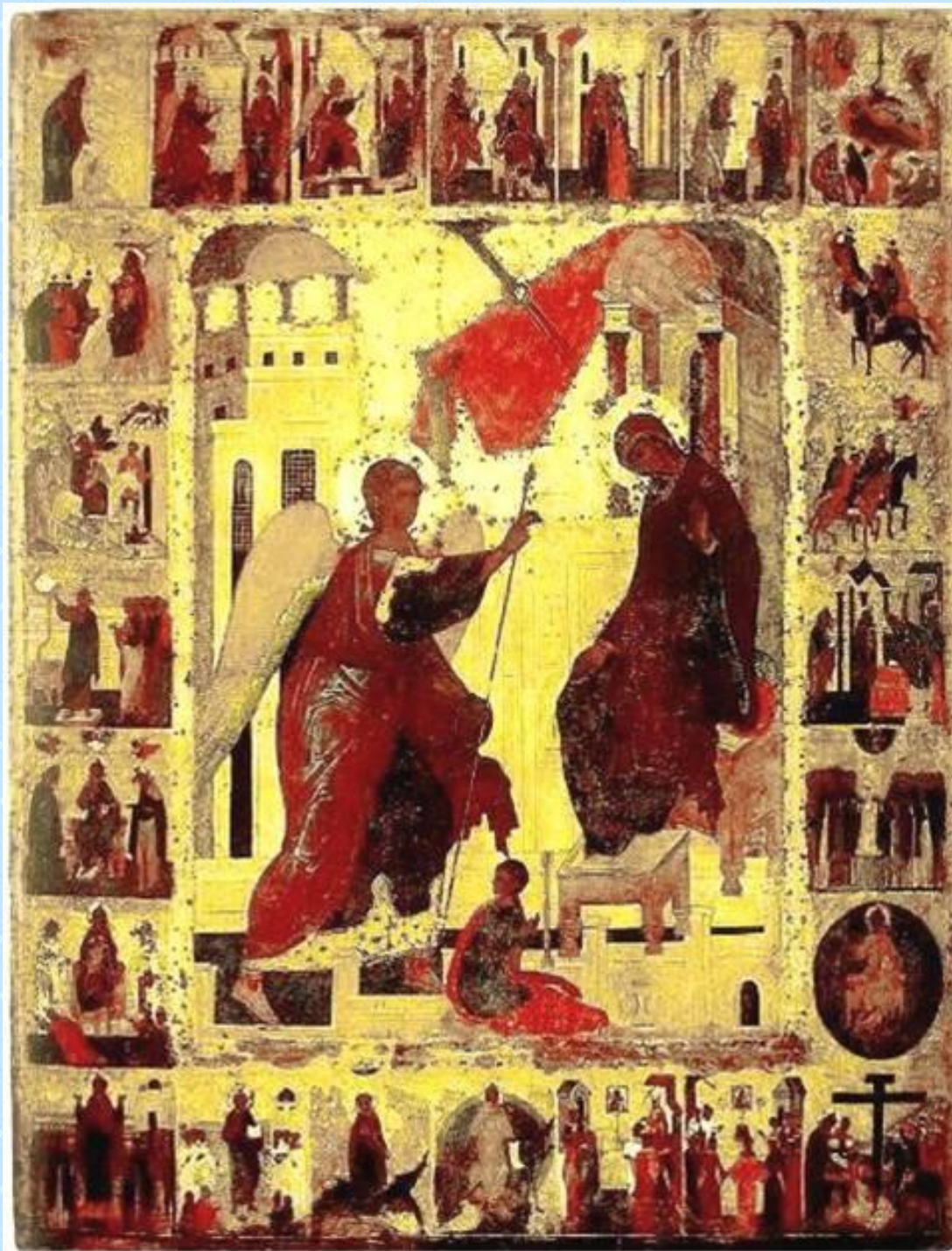


15-16 вв. Новгород

Псков
Первая половина
XVI в.



Ярославль
Первая половина
XVI в. Происходит из
местного ряда
иконостаса Спасо-
Преображенского
собора





1546 г.
Ставроникитский
монастырь, Афон



1546 г.
Ставроникитский
монастырь, Афон

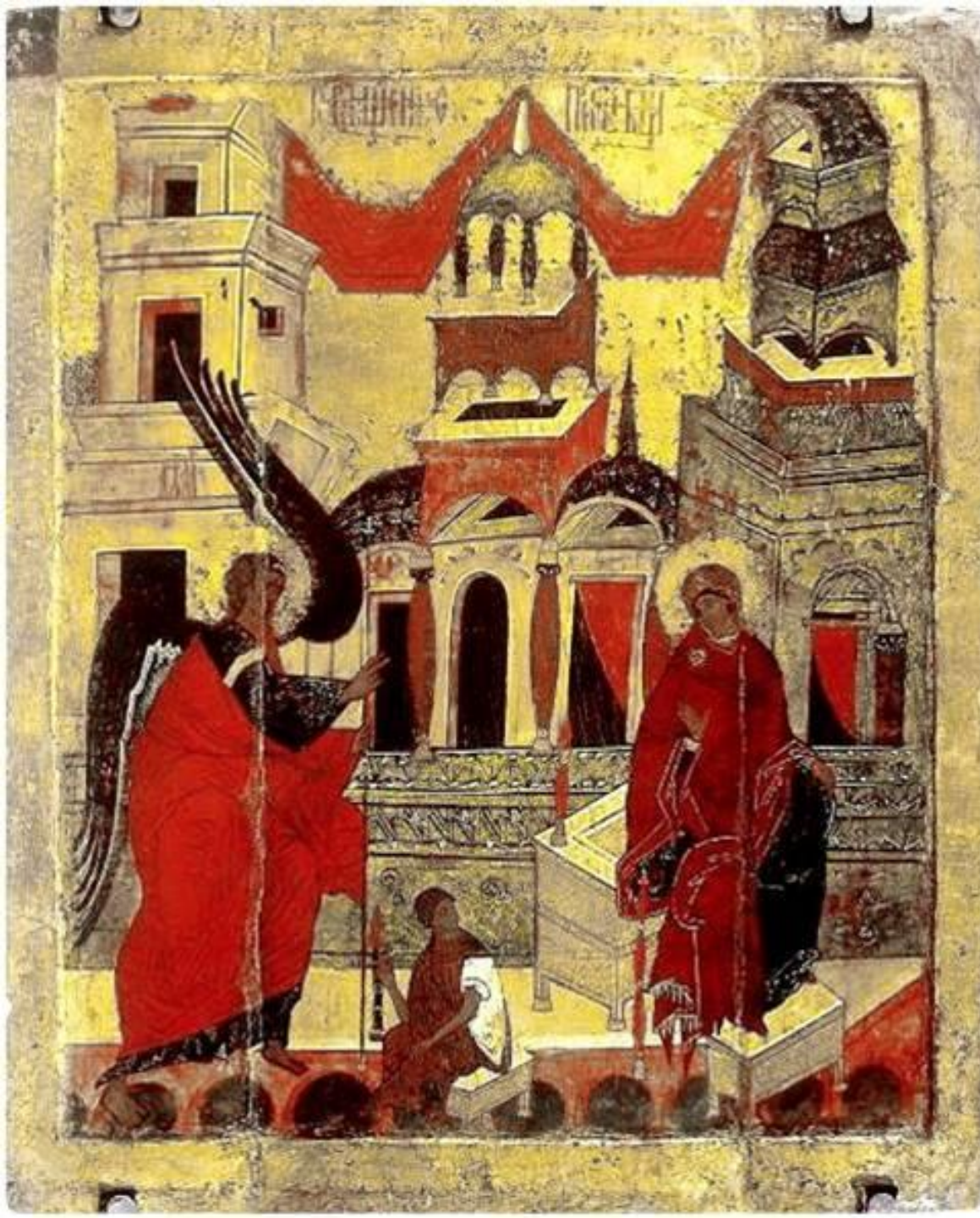


Москва
Середина XVI в.

Середина 16 века.
с. Любин Львовской
обл. Украина



Около 1564 г.
Из праздничного
чина иконостаса
Спасо-
Преображенского
собора Спасского
монастыря (?) в
Ярославле.

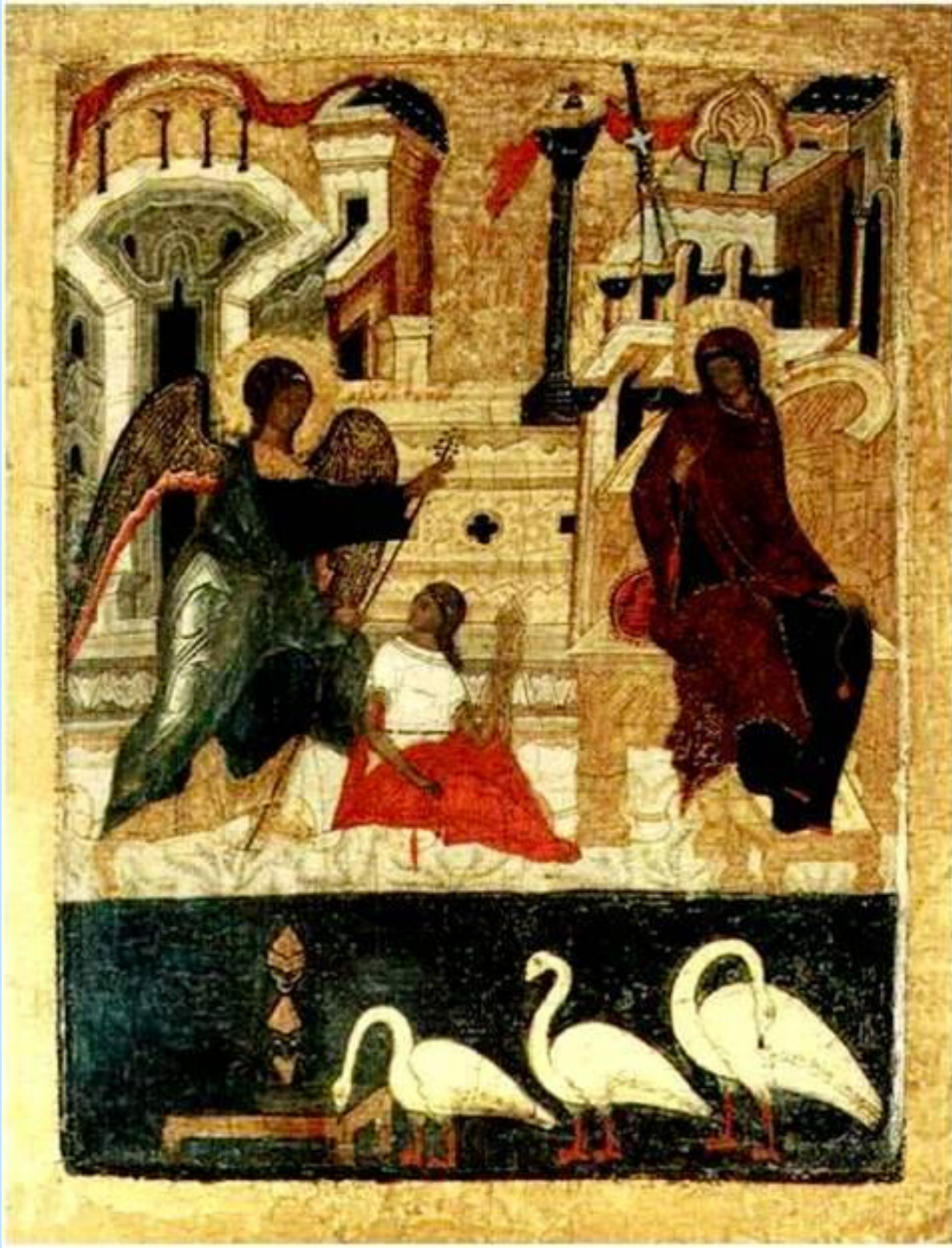




Вторая половина XVI

в.

Архангельский собор
Московского Кремля



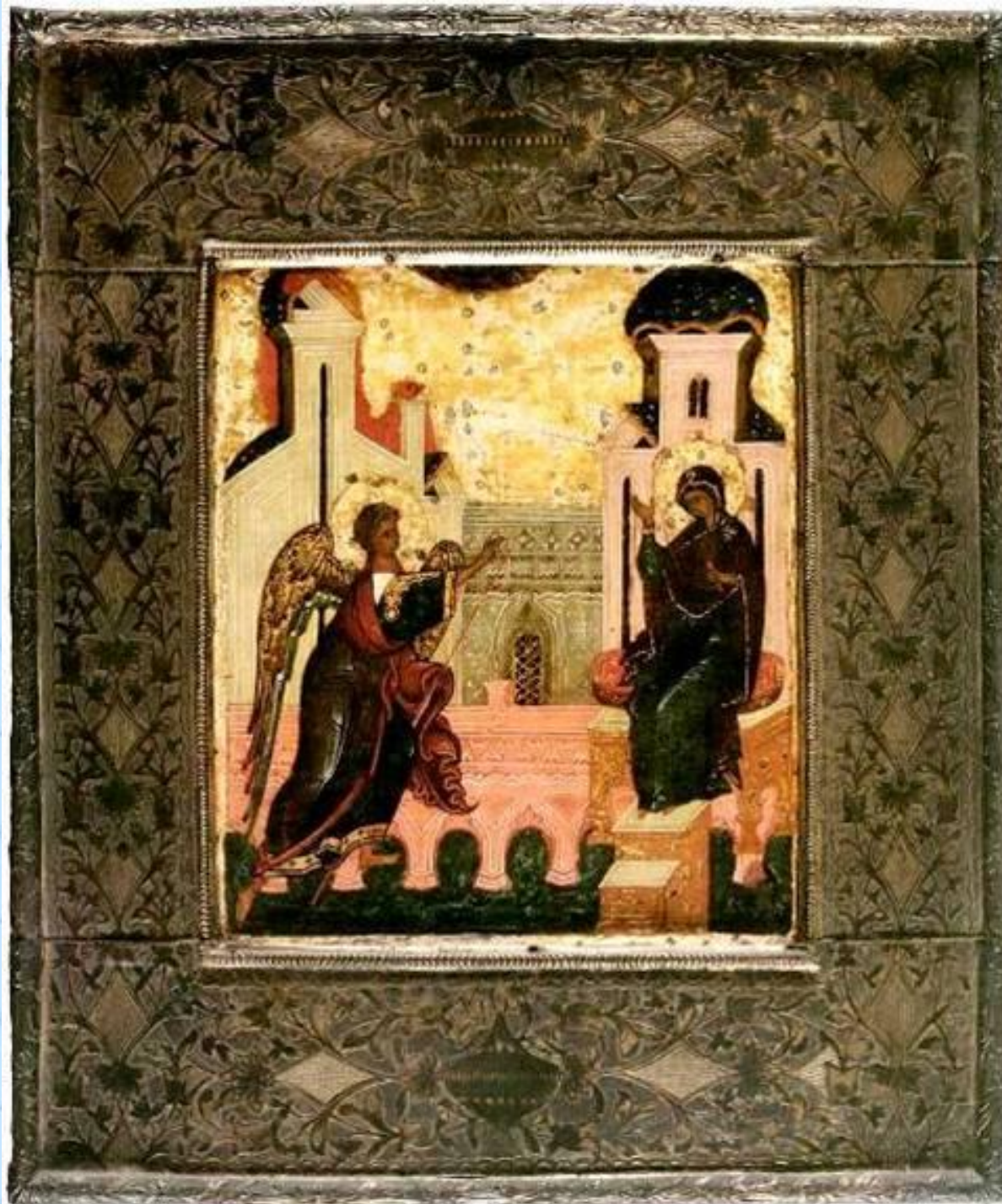
XVI век



16 век,
Суздаль

Первая половина
XVII в.
Благовещенский
Собор
Московского
Кремля





XVII B.

Конец XVIII в.
Из праздничного
чина иконостаса
церкви села
Селезениха
Тверской
губернии



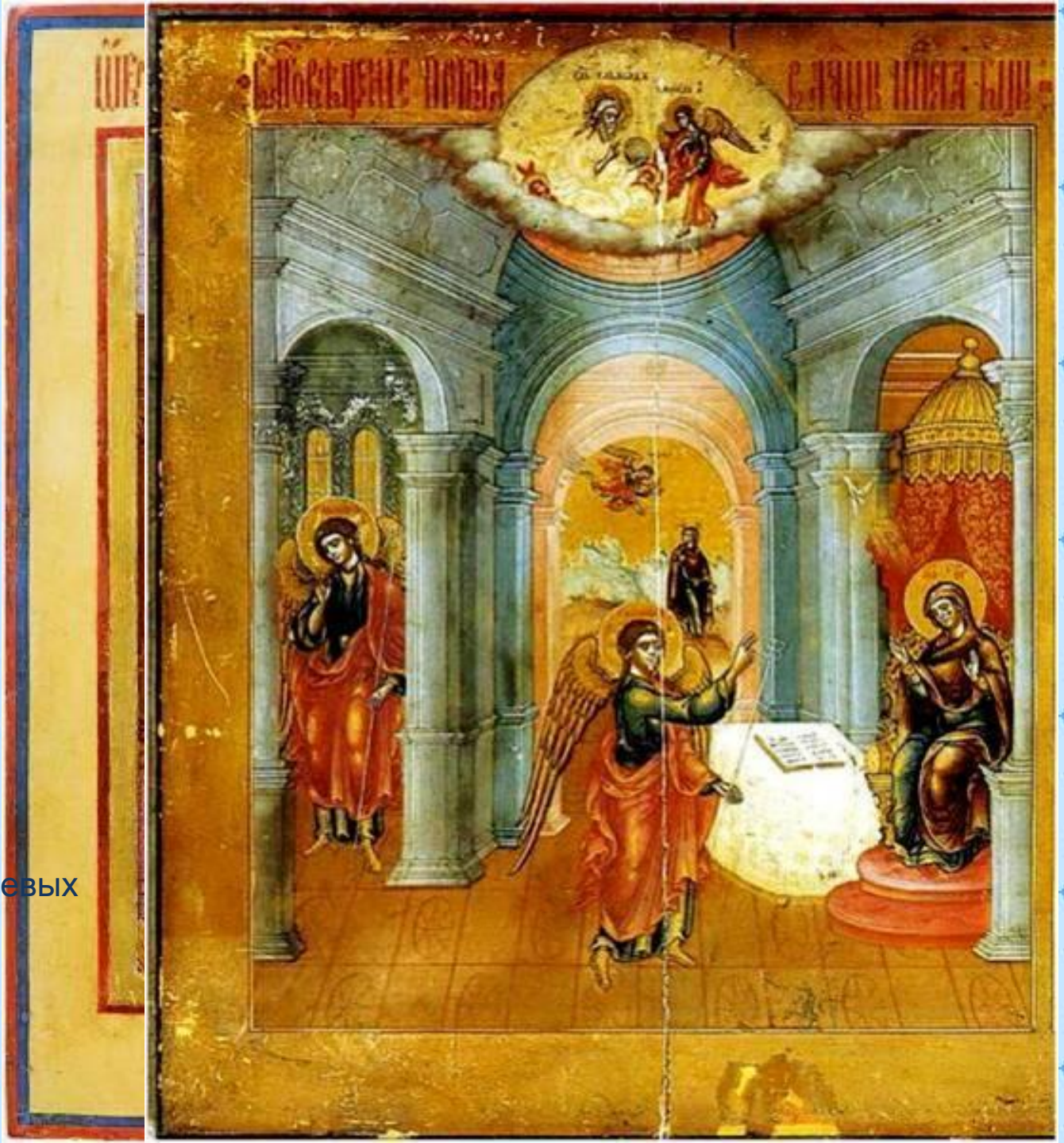


Герасим и скульптор
Стефан, 1808 г.,
фрагмент алтарной
росписи, Бессарабия



Герасим и скульптор
Стефан, 1808 г.,
фрагмент алтарной
росписи,
Бессарабия

Мастерская Богатыревых
Невьянск
1814–1822 гг.





Кыштым
Первая треть XIX в.

Первая треть XIX в.



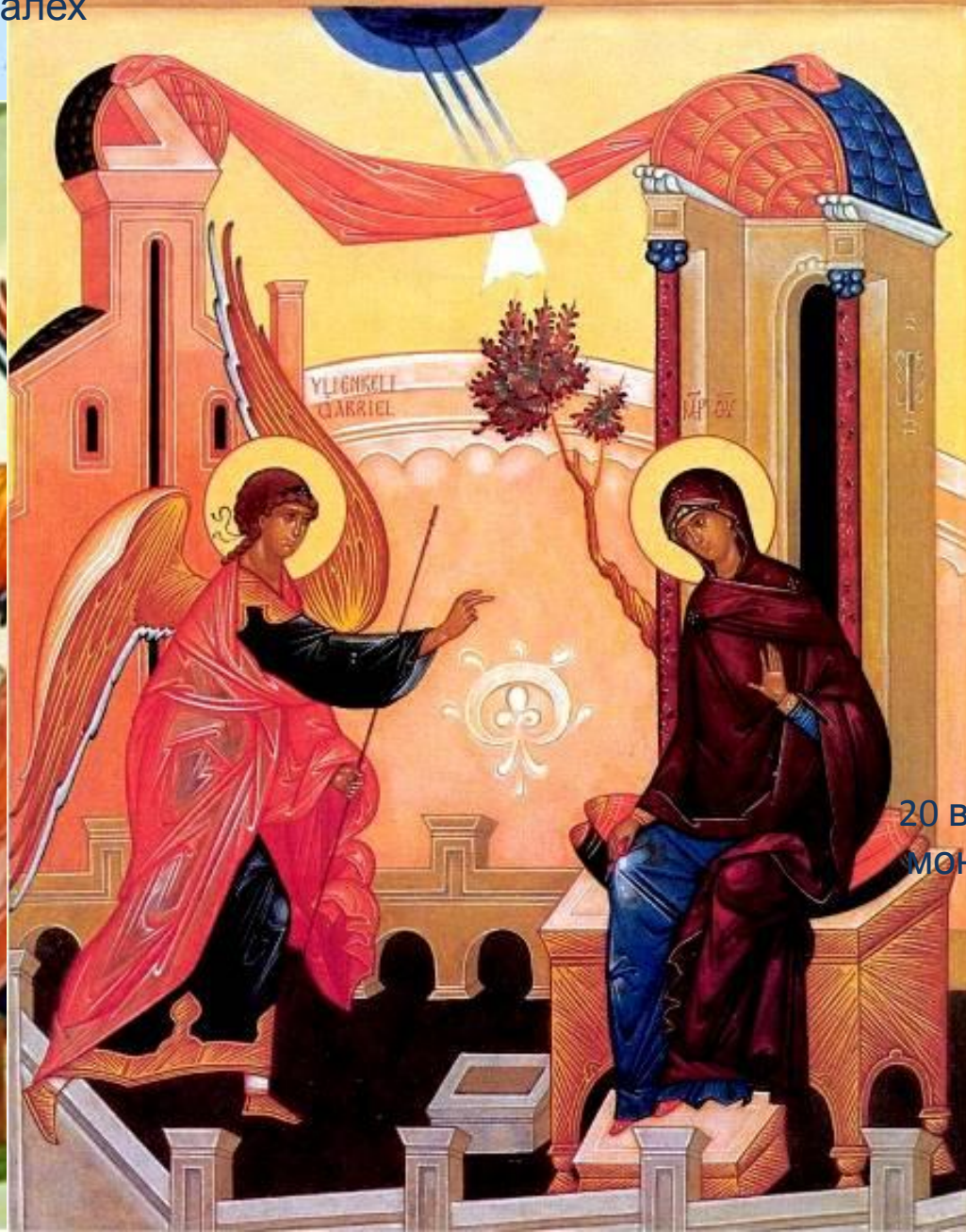
Палех
XIX в.

БЛАГОВЕЩЕНИЕ ПРЕСВЯТА БОГОРОДИЦЫ.



20 век, Палех

JUMALAINSYNNYTTÄJÄN AINAISEN NEITSEEN MARIAN ILMESTYS



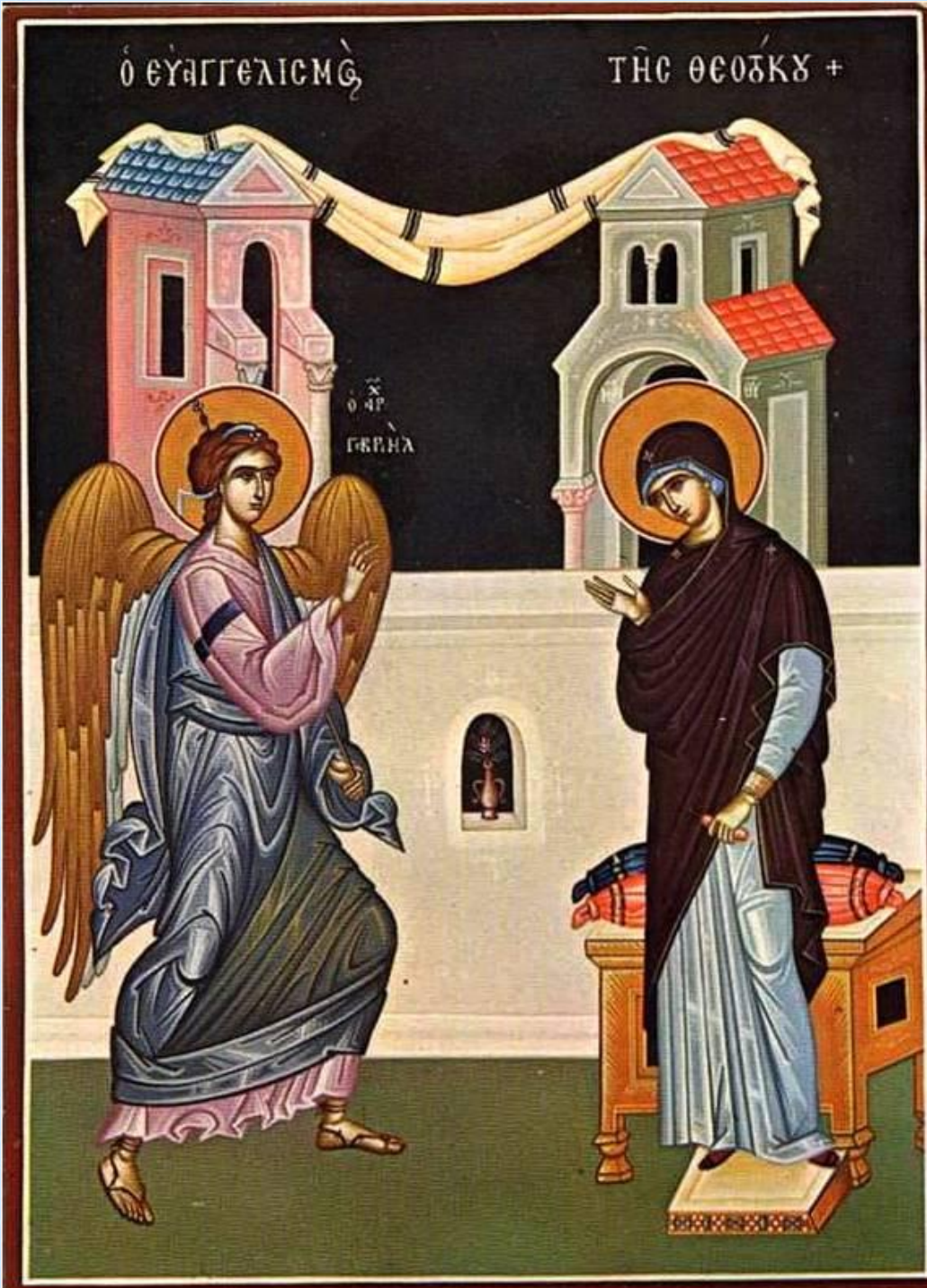
20 век, Ново-Валаамский монастырь (Финляндия)







Болгария



Греция



Грузия















Коптская икона

**ПРЕСВЯТА
Я
БОГОРОДИ
ЦА
МОЛИ БОГА**