



30 апреля

Дистанционное обучение

**Информационные
модели**

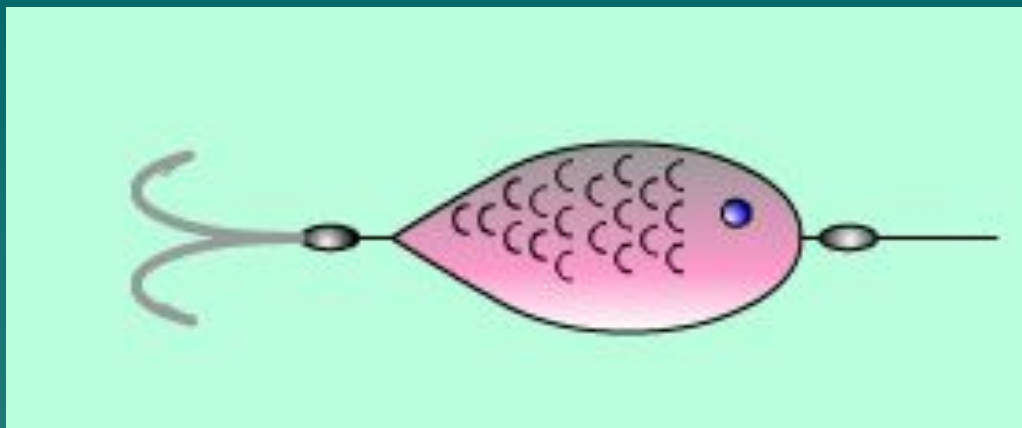
A stylized silhouette of a mountain range is located in the bottom right corner of the slide. The mountains are rendered in a dark teal color, matching the background, and have a jagged, layered appearance.

МОДЕЛЬ - ЭТО
упрощенное подобие
предмета или процесса.
Она отражает наиболее
важные свойства
оригинала и заменяет его
в некоторых случаях.

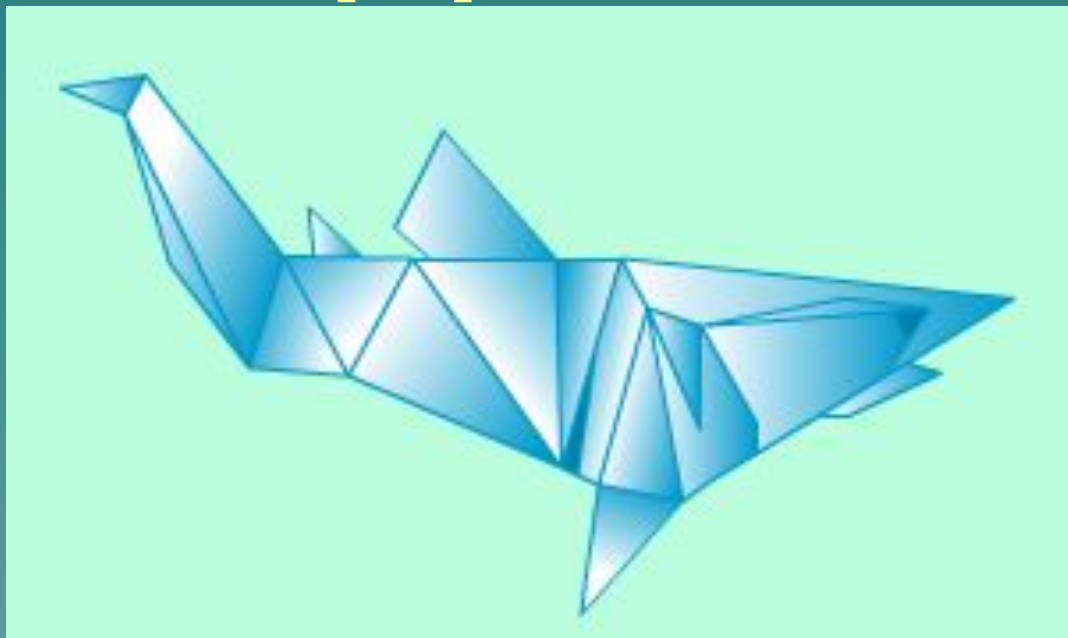
A stylized, dark teal silhouette of a mountain range is positioned in the bottom right corner of the slide, partially overlapping the text area.



КУКЛА – модель человека.



МОДЕЛЬ - РЫБЫ



МОДЕЛЬ - ЭТО
упрощенное
подобие предмета
или процесса.




Модели

```
graph TD; A[Модели] --> B[Материальные]; A --> C[Информационные];
```

Материальные

Информационные

**Информационная
модель объекта –
это его описание.**



Модели

```
graph TD; A[Модели] --> B[Материальные]; A --> C[Информационные]; C --> D[Словесные]; C --> E[Графические]; C --> F[Математические];
```

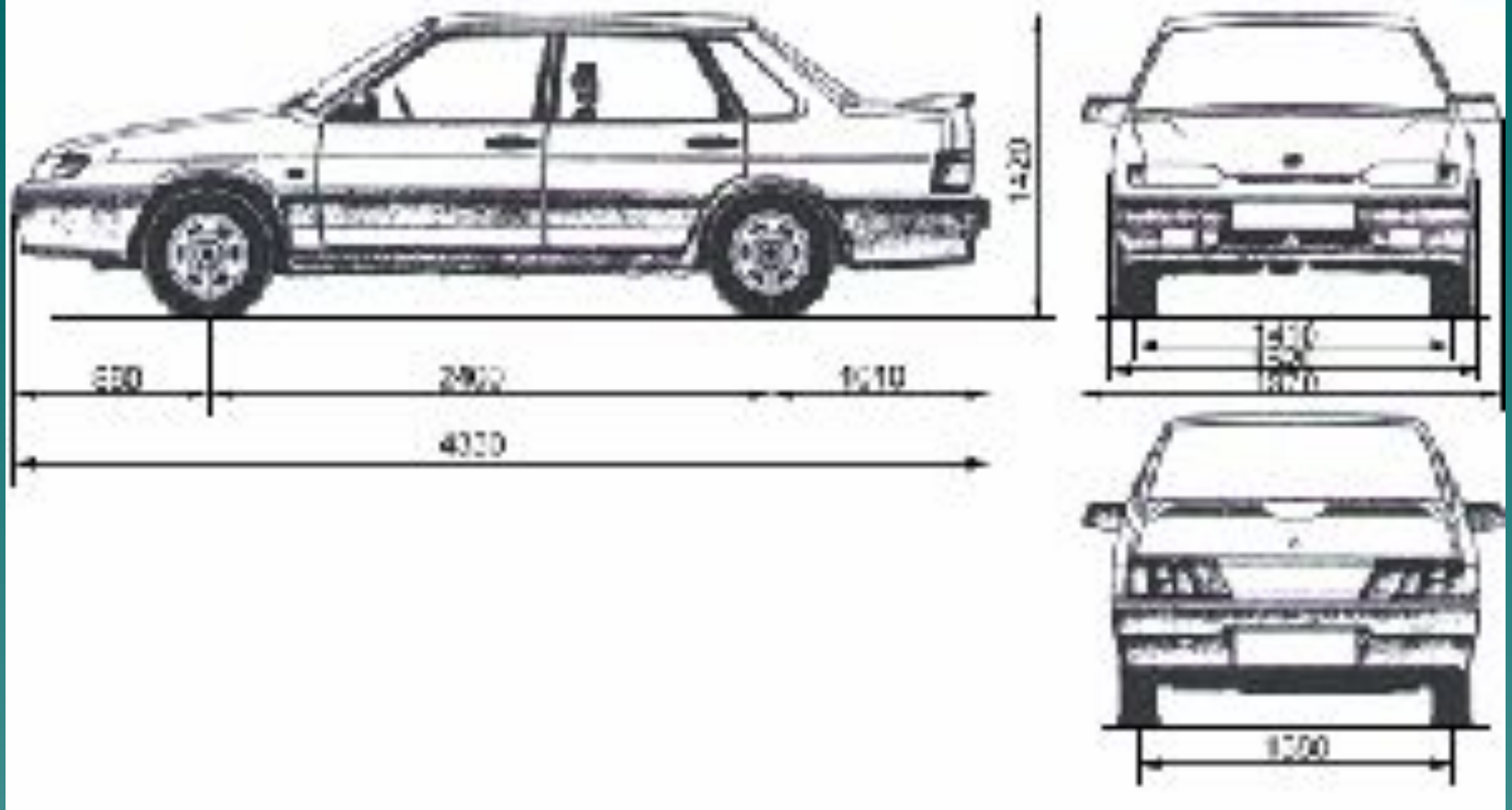
Материальные

Информационные

Словесные

Графические

Математические



Чертеж автомобиля – его графическая модель.

Пример словесных моделей –
загадки, отражающие
характерные признаки предмета.

С бородою, а не старик,
С рогами, а не бык,
Доят, а не корова,
С пухом, а не птица.
Лыко дерет, а лаптей не плетет.

Кто это?



Чёрный Ивашка,
Деревянная рубашка,
Где носом пройдёт –
Там заметку кладёт.

Что это?




Семь ребят по лесенке
Заиграли песенки.

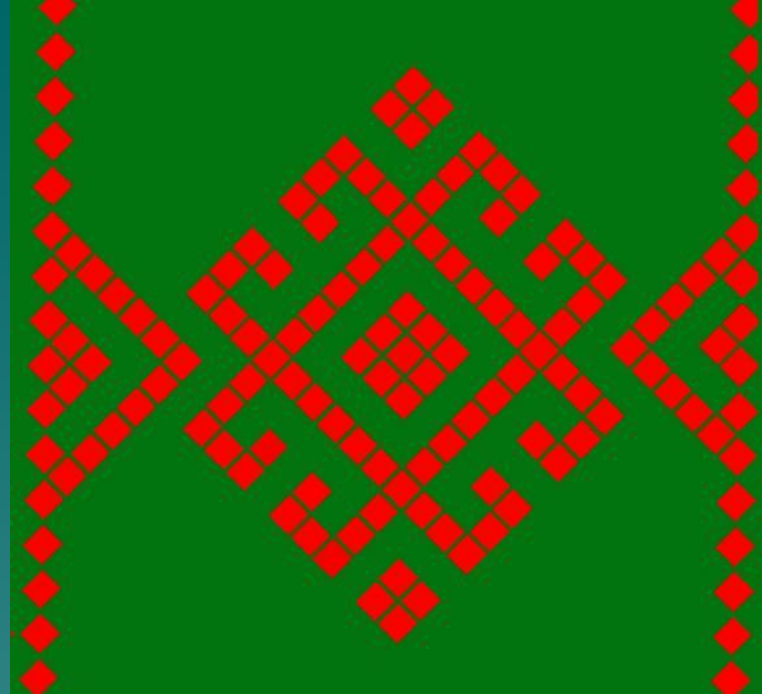
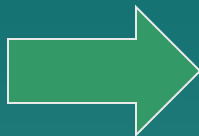
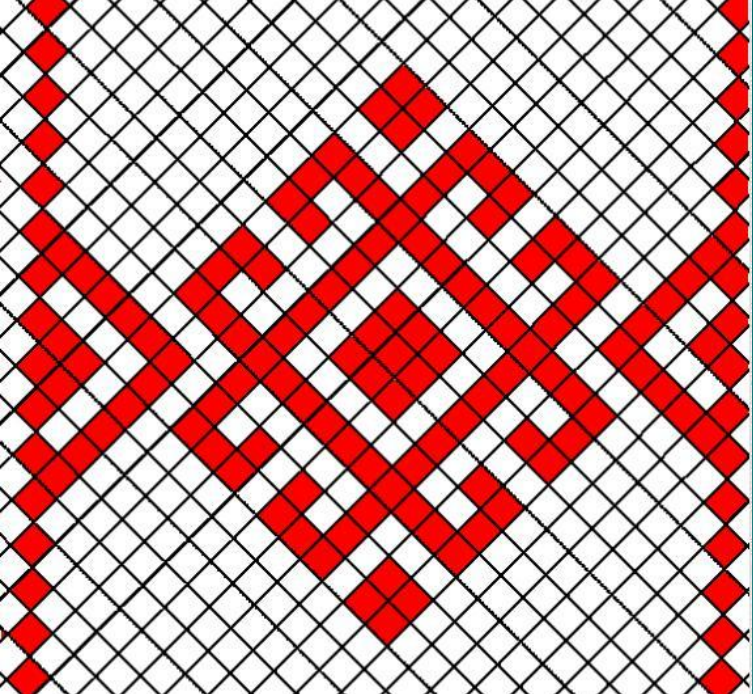
Что это?



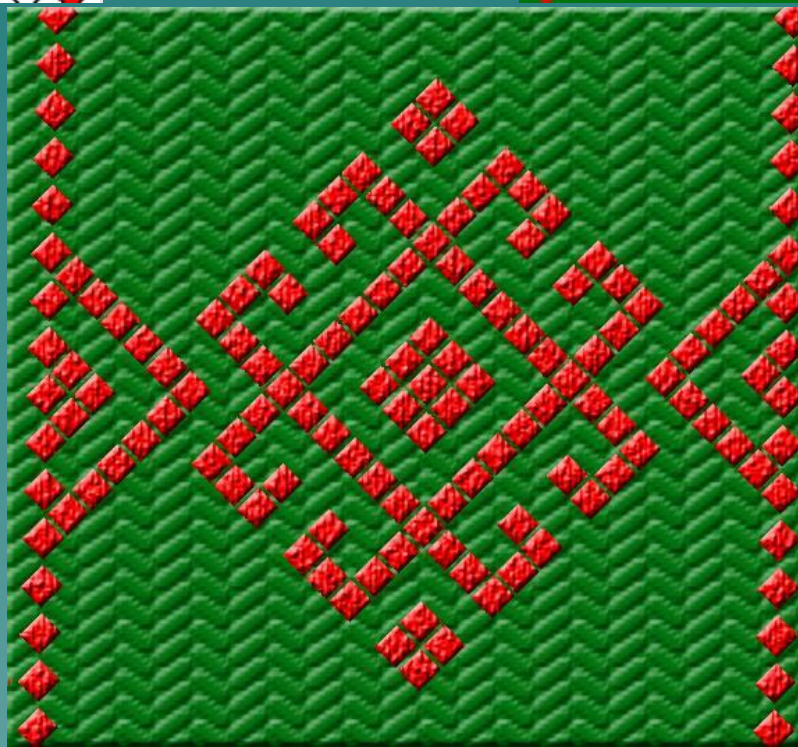
**Моделирование -
процесс создания
модели предмета.**








Модель орнамента
на бумаге



Изготовленное
ковровое
изделие

Подумайте, какие
ещё примеры
моделей вы можете
привести?

A stylized silhouette of a mountain range in shades of teal and blue, located in the bottom right corner of the slide.