

ИГРА

«ПЛАН И КАРТА»

(6 класс)

**Разработала: Рокина Людмила
Владиславовна,
учитель географии
МКОУ «СОШ № 24 с. Богуславец
Красноармейского района Приморского
края
2014**

Правила викторины

1. Выбери ячейку с номером и щёлкни по ней мышкой.
2. Прочитай вопрос.
3. Время на обдумывание – 5 секунд.
4. После звукового сигнала дай устный ответ.
5. Чтобы узнать правильный ответ, щёлкни мышкой по экрану.
6. Чтобы продолжить игру, щёлкни мышкой по кнопке «Продолжить игру».

Начать игру

Выхо
д

1	2	3	4	5	6	7
8	9	10	11	12	13	14
15	16	17	18	19	20	21
22	23	24	25	26	27	28
29	30	31	32	33	34	35

[Правила игры](#)

[Выход](#)

1

ВНИМАНИЕ! ВОПРОС

Вопрос на 1 балл
Что такое топографический

план?
**ПРАВИЛЬНЫЙ
ОТВЕТ**

Изображение небольшого участка земной поверхности на плоскости в уменьшенном виде с помощью условных знаков



Правила игры

Продолжить
игру

5

ВНИМАНИЕ! ВОПРОС

Вопрос на 3 балла

Начертите квадрат со сторонами
15 км в масштабе в 1 см – 5 км

ПРАВИЛЬНЫЙ ОТВЕТ

**Стороны по 3
см**

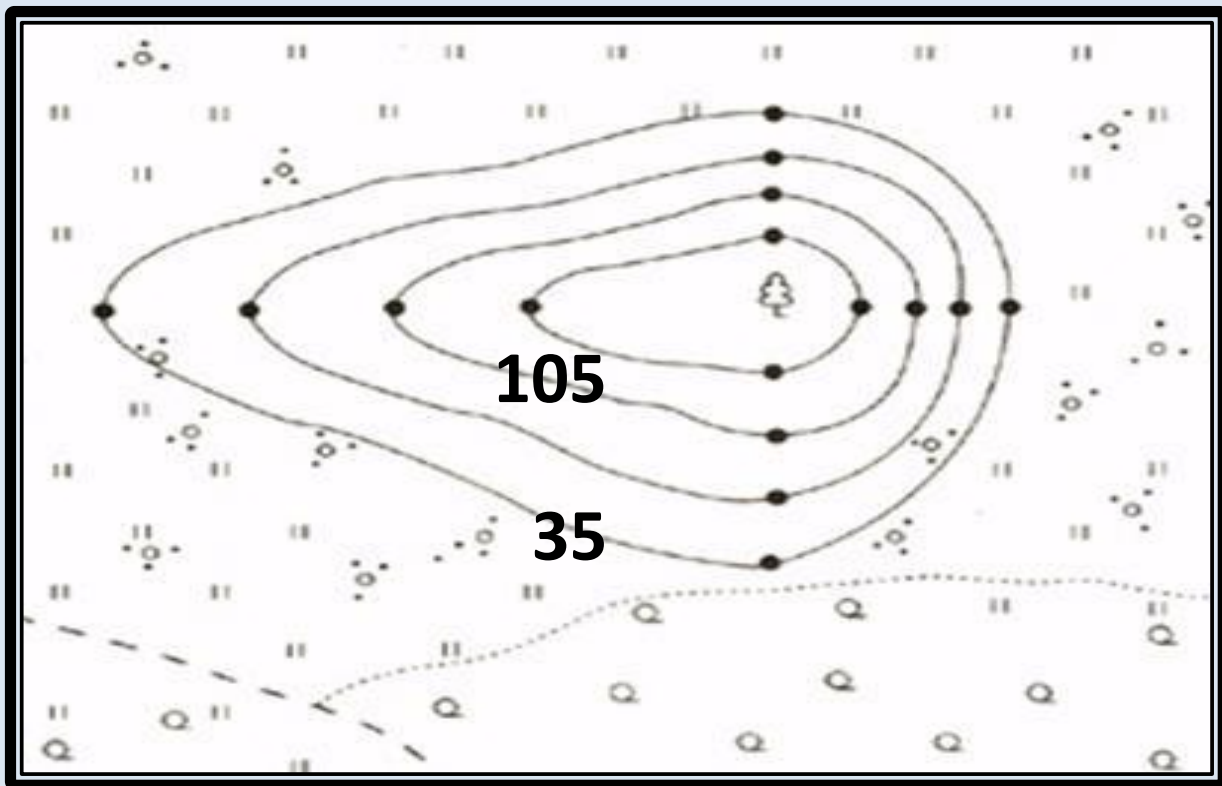


Правила игры

Продолжить
игру

9

ВНИМАНИЕ! ВОПРОС



Вопрос на 2
балл
Через
сколько
метров
проведены
изогипсы

ПРАВИЛЬНЫЙ
ОТВЕТ

Через 35
метров

Правила игры

Продолжить
игру

13

ВНИМАНИЕ! ВОПРОС

Вопрос на 1 балл

Назовите
географические

координаты

ПРАВИЛЬНЫЙ ОТВЕТ

**Широта и
долгота**



Правила игры

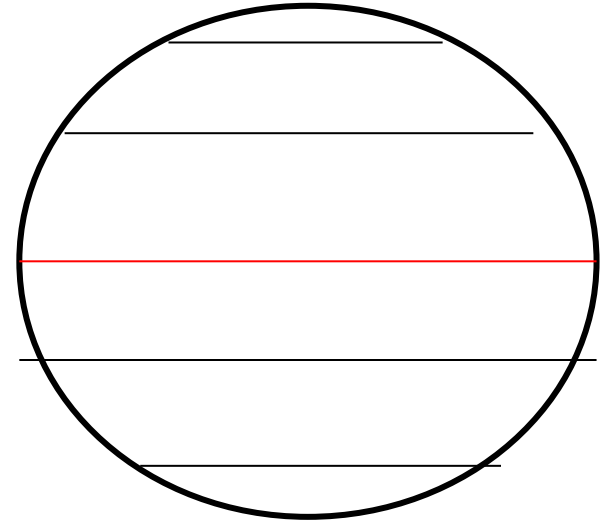
Продолжить
игру

17

ВНИМАНИЕ! ВОПРОС

Вопрос на 1 балл

Какие линии
изображены?



ПРАВИЛЬНЫЙ ОТВЕТ

Параллели



Правила игры

Продолжить
игру

21

ВНИМАНИЕ! ВОПРОС

Вопрос на 1 балл

Что совершил Васко да Гама?

ПРАВИЛЬНЫЙ ОТВЕТ

**Первым обогнул
Африку**



Правила игры

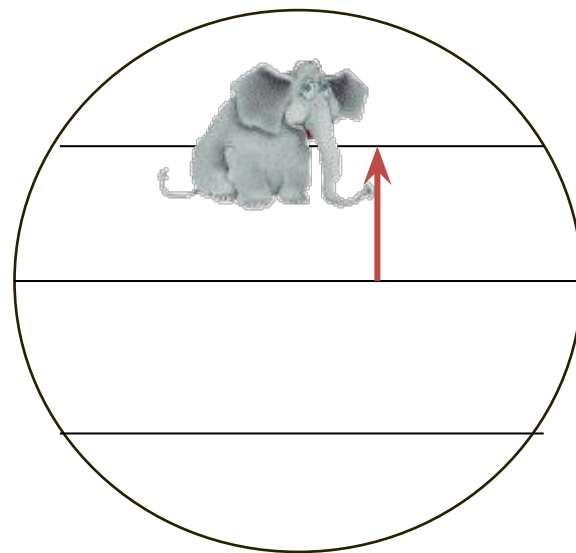
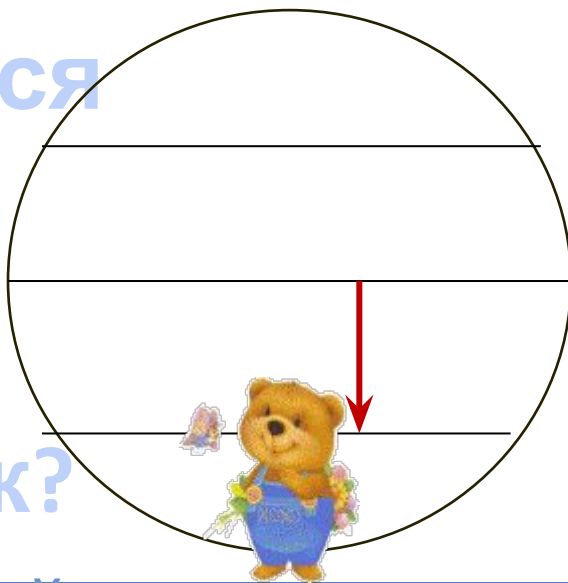
Продолжить
игру

22

ВНИМАНИЕ! ВОПРОС

Вопрос на 2 балла

Кто находится
севернее
слоник или
медвежонок?



**ПРАВИЛЬНЫЙ
ОТВЕТ**



Слоник

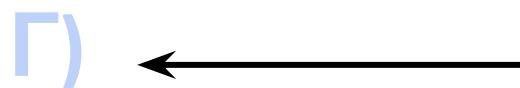
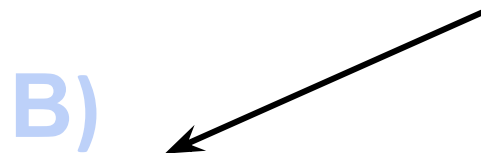
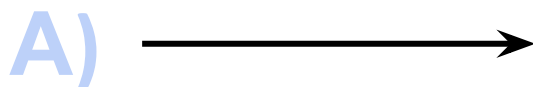
Правила игры

Продолжить
игру

25

ВНИМАНИЕ ! ВОПРОС

Вопрос на 2 балла
Какое направление
соответствует азимуту 270°



ПРАВИЛЬНЫЙ
ОТВЕТ



Г

Правила игры

Продолжить
игру

30

ВНИМАНИЕ! ВОПРОС

Вопрос на 1 балл
Линии, соединяющие точки с
одинаковой глубиной
называются ...

ПРАВИЛЬНЫЙ ОТВЕТ

Изобаты



Правила игры

Продолжить
игру

3

ВНИМАНИЕ! ВОПРОС

Вопрос на 3 балла

Азимут равен 0° . Определите направление, по которому надо двигаться. По какому азимуту вы будете возвращаться?

**ПРАВИЛЬНЫЙ
ОТВЕТ**



Север. 180° .

Правила игры

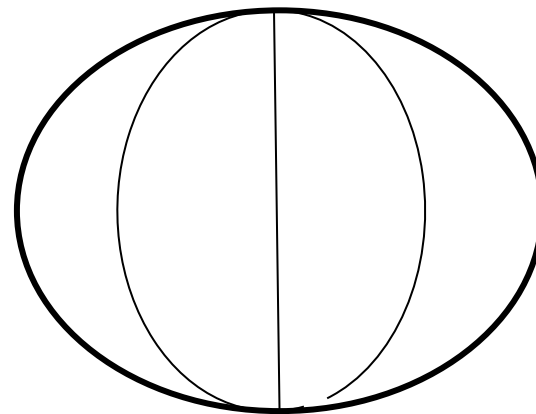
Продолжить
игру

7

ВНИМАНИЕ! ВОПРОС

Вопрос на 1 балл

Какие линии
изображены?



ПРАВИЛЬНЫЙ ОТВЕТ

Меридианы



Правила игры

Продолжить
игру

11

ВНИМАНИЕ! ВОПРОС

Вопрос на 2 балла

Где на земном шаре можно
построить дом, все окна которого
смотрят на юг?

ПРАВИЛЬНЫЙ ОТВЕТ

**На
Северном
полюсе**



Правила игры

Продолжить
игру

19

ВНИМАНИЕ! ВОПРОС

Вопрос на 1 балл

Прибор, с помощью которого можно
определить высоту холма

ПРАВИЛЬНЫЙ ОТВЕТ

Нивелир



Правила игры

Продолжить
игру

23

ВНИМАНИЕ! ВОПРОС

Вопрос на 2 балла

По физической карте полушарий
определите географический объект с
координатами 51° ю.ш 70° в. д.

ПРАВИЛЬНЫЙ ОТВЕТ

Остров

Кергелен

Правила игры

Продолжить
игру

27

ВНИМАНИЕ! ВОПРОС

Вопрос на 1 балл

Есть ли на Земле точки, для определения которых необходимо знать только географическую широту?

**ПРАВИЛЬНЫЙ
ОТВЕТ**

Полюса

Правила игры

Продолжить
игру

31

ВНИМАНИЕ! ВОПРОС

Есть ли на Земле точки, для
определения
местоположения которых
необходимо знать только

долготу?

**ПРАВИЛЬНЫЙ
ОТВЕТ**



Нет

Правила игры

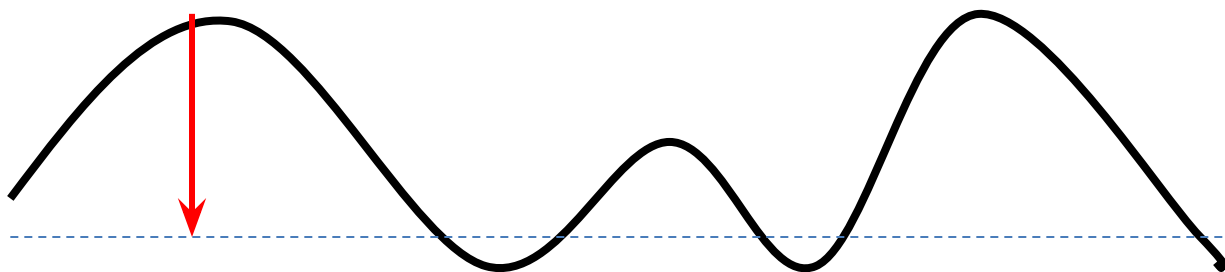
Продолжить
игру

35

ВНИМАНИЕ! ВОПРОС

Вопрос на 1 балл

Какая высота показана на рисунке?



**ПРАВИЛЬНЫЙ
ОТВЕТ**



Абсолютная

Правила игры

Продолжить
игру

2

ВНИМАНИЕ ! ВОПРОС

Вопрос на 2 балла
Почему нулевой меридиан называют
Гринвичским?

ПРАВИЛЬНЫЙ ОТВЕТ

*Он проходит через
обсерваторию
Гринвич в
пригороде Лондона*



Правила игры

Продолжить
игру

6

ВНИМАНИЕ! ВОПРОС

Вопрос на 2 балла

На каком расстоянии от экватора находится Северный полюс?

ПРАВИЛЬНЫЙ ОТВЕТ

90° или 9990 км



Правила игры

Продолжить
игру

10

ВНИМАНИЕ! ВОПРОС

Вопрос на 2 балла

Можно ли, двигаясь по одной параллели, совершить кругосветное путешествие?

**ПРАВИЛЬНЫЙ
ОТВЕТ**

**Да, движение
будет с запада на
восток или с
востока на запад**



Правила игры

Продолжить
игру

18

ВНИМАНИЕ! ВОПРОС

Вопрос на 1 балл

Все ли параллели одинаковы
по длине?

**ПРАВИЛЬНЫЙ
ОТВЕТ**

**Нет.
Все они имеют
разную длину**



Правила игры

Продолжить
игру

26

ВНИМАНИЕ ! ВОПРОС

Вопрос на 1 балл

Кто из русских купцов первым побывал в Индии?

ПРАВИЛЬНЫЙ ОТВЕТ

**Афанасий
Никитин**



Правила игры

Продолжить
игру

29

ВНИМАНИЕ! ВОПРОС

Вопрос на 3 балла

Чему равен азимут 1000° ?

ПРАВИЛЬНЫЙ ОТВЕТ

**$1000:360$
Полученный
остаток 280° и есть
азимут 1000°**



Правила игры

Продолжить
игру

34

ВНИМАНИЕ! ВОПРОС

Вопрос на 1 балл
Определите тип масштаба:
в 1 см – 10 м

ПРАВИЛЬНЫЙ ОТВЕТ

Именованный



Правила игры

Продолжить
игру

4

ВНИМАНИЕ! ВОПРОС

Вопрос на 2 балла
Вычислите в каком масштабе
расстояние 30 км
соответствует 3 см.

ПРАВИЛЬНЫЙ ОТВЕТ

В 1 см – 10 км



Правила игры

Продолжить
игру

8

ВНИМАНИЕ! ВОПРОС

Вопрос на 1 балл
Разница между
экваториальным и
полярным радиусами
составляет ... км

ПРАВИЛЬНЫЙ ОТВЕТ

22 км



Правила игры

Продолжить
игру

16

ВНИМАНИЕ! ВОПРОС

Вопрос на 1 балл

В чём основное отличие
географической карты от
глобуса?

**ПРАВИЛЬНЫЙ
ОТВЕТ**

**На карте большие
искажения земной
поверхности,
особенно у
ПОЛЮСОВ**



Правила игры

Продолжить
игру

20

ВНИМАНИЕ! ВОПРОС

Вопрос на 1 балл

Кто и когда открыл Северный
полюс?

Правильный ответ

**Роберт Пири.
В 1909 году**



Правила игры

Продолжить
игру

24

ВНИМАНИЕ! ВОПРОС

Вопрос на 1 балл

Какой город расположен
восточнее Владивосток или
Москва?

Правильный ответ

Владивосто

к



Правила игры

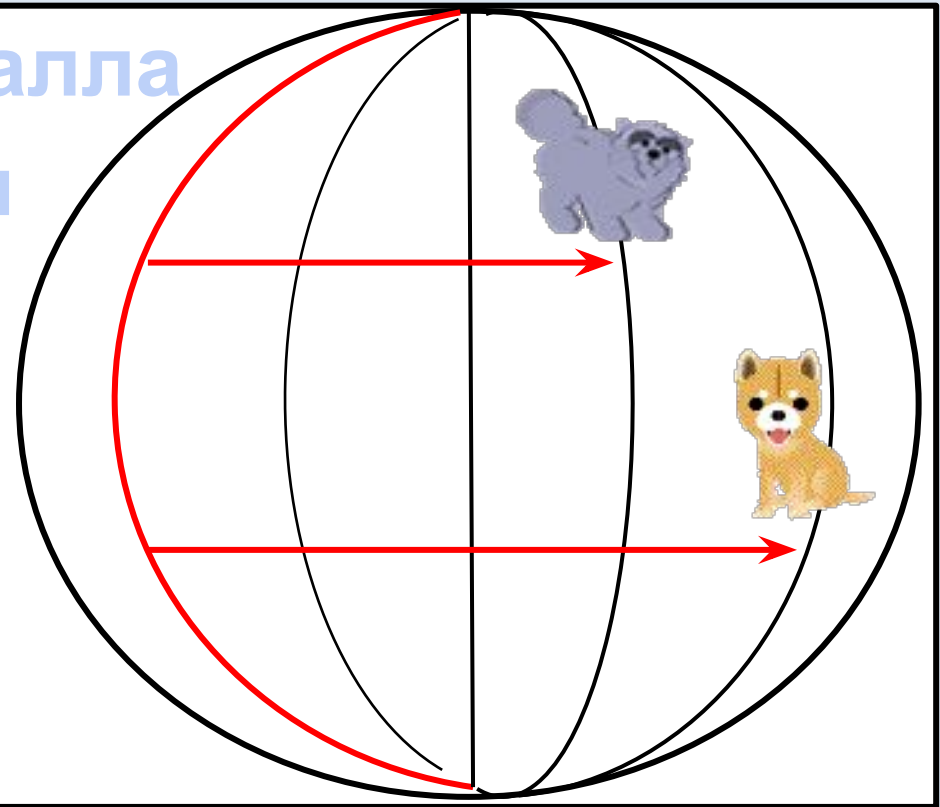
Продолжить
игру

28

ВНИМАНИЕ! ВОПРОС

Вопрос на 2 балла

Кто находится
западнее:
кошечка или
собачка?



**Правильный
ответ**

Кошечка



Правила игры

Продолжить
игру

32

ВНИМАНИЕ! ВОПРОС

Вопрос на 1 балл

В каком направлении от Южной Америки находится Африка?

Правильный ответ

В восточном



Правила игры

Продолжить
игру

12

*Увы! Количество баллов
уменьшаются на 5 баллов!*

Как жаль! Как жаль!

ПЕРЕХОД
ХОДА

14

Повезло! Заработанные баллы увеличиваются на 3 балла!

Ура!!! Ура!!! Ура!!!

ПЕРЕХОД
ХОДА

15

Повезло!

Дополнительно 5 баллов!

Ура!!! Ура!!! Ура!!!

ПЕРЕХОД
ХОДА

33

Увы!

*Минус 5 баллов от
общего количества!*

Как жаль! Как жаль!

ПЕРЕХОД
ХОДА

Используемые ресурсы:

<http://it-n.ru/Attachment.aspx?Id=3362> - шаблон игры