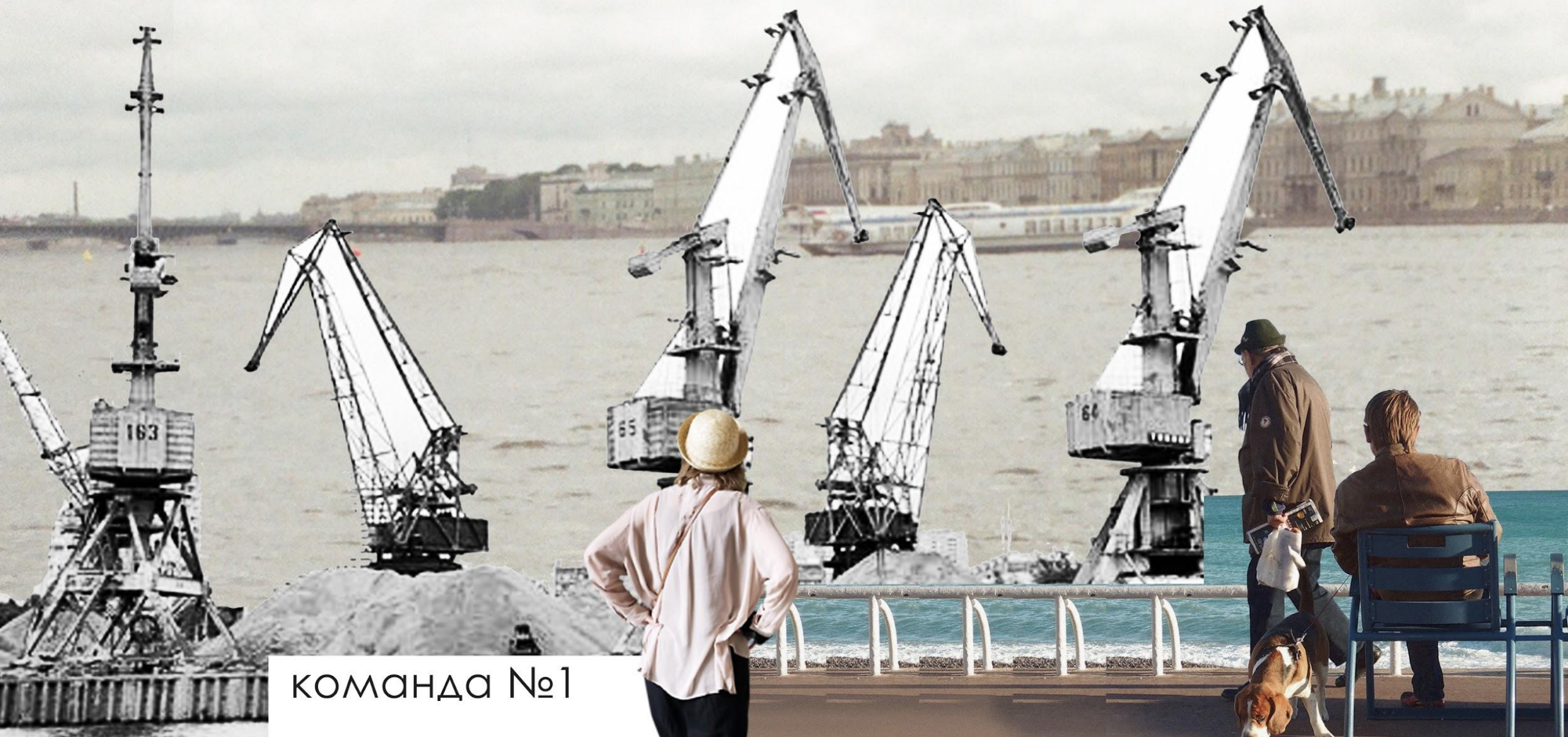


# “ЖУРАВЛЬ 2.40”



КОМАНДА №1



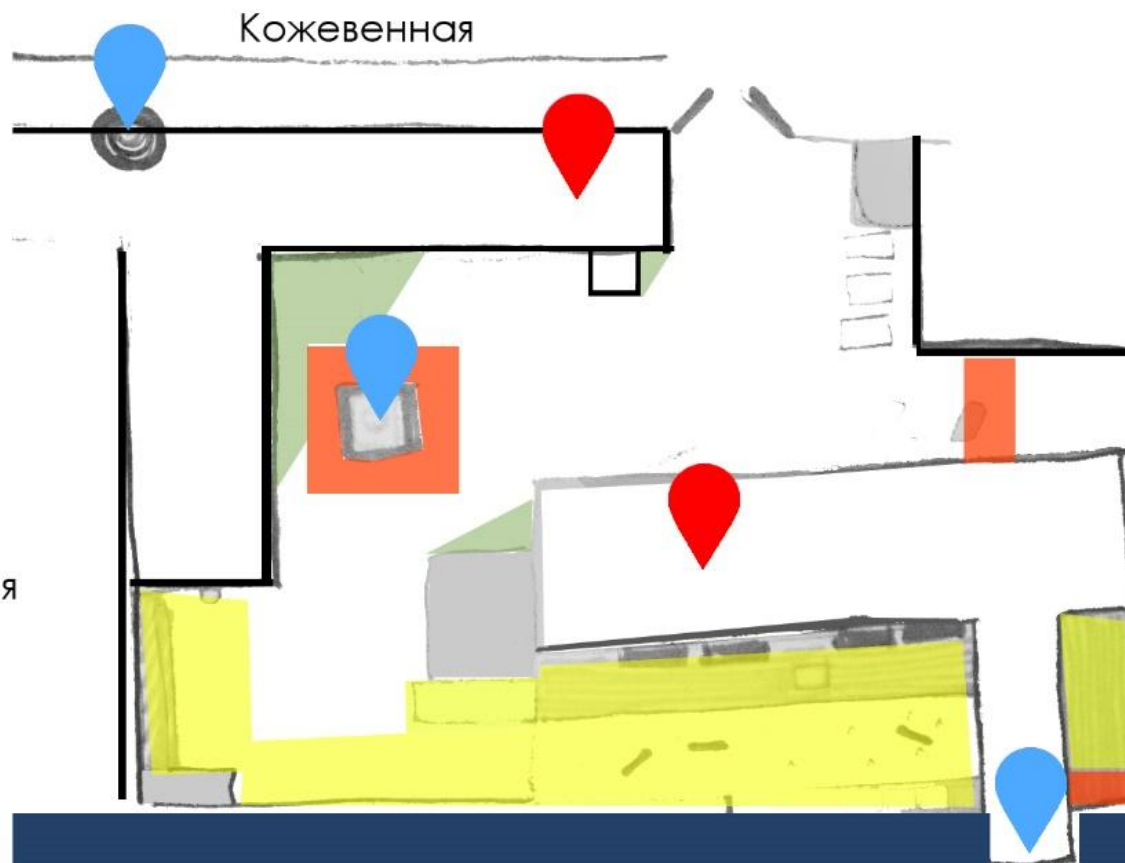
# НАТУРНЫЕ ИССЛЕДОВАНИЯ



# ЗОНИРОВАНИЕ

Условные обозначения

-  Центры притяжения (здания)
-  Вехи
-  Пространство притяжения
-  Неочевидные центры притяжения
-  Пустые пространства



Вода  
Мост  
Порт





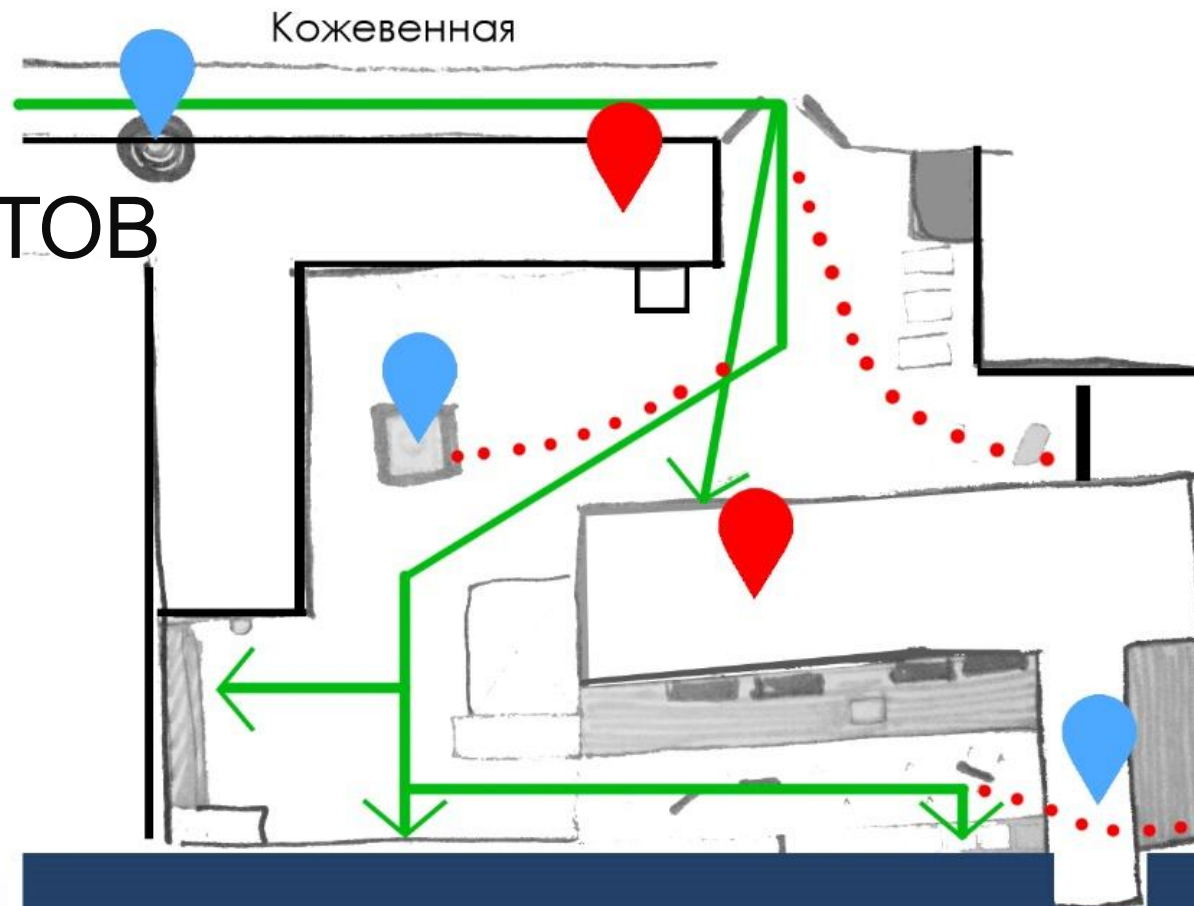
# НАТУРНЫЕ ИССЛЕДОВАНИЯ ВЫСОТНЫЕ ДОМИНАНТЫ



# КАРТА МАРШРУТОВ

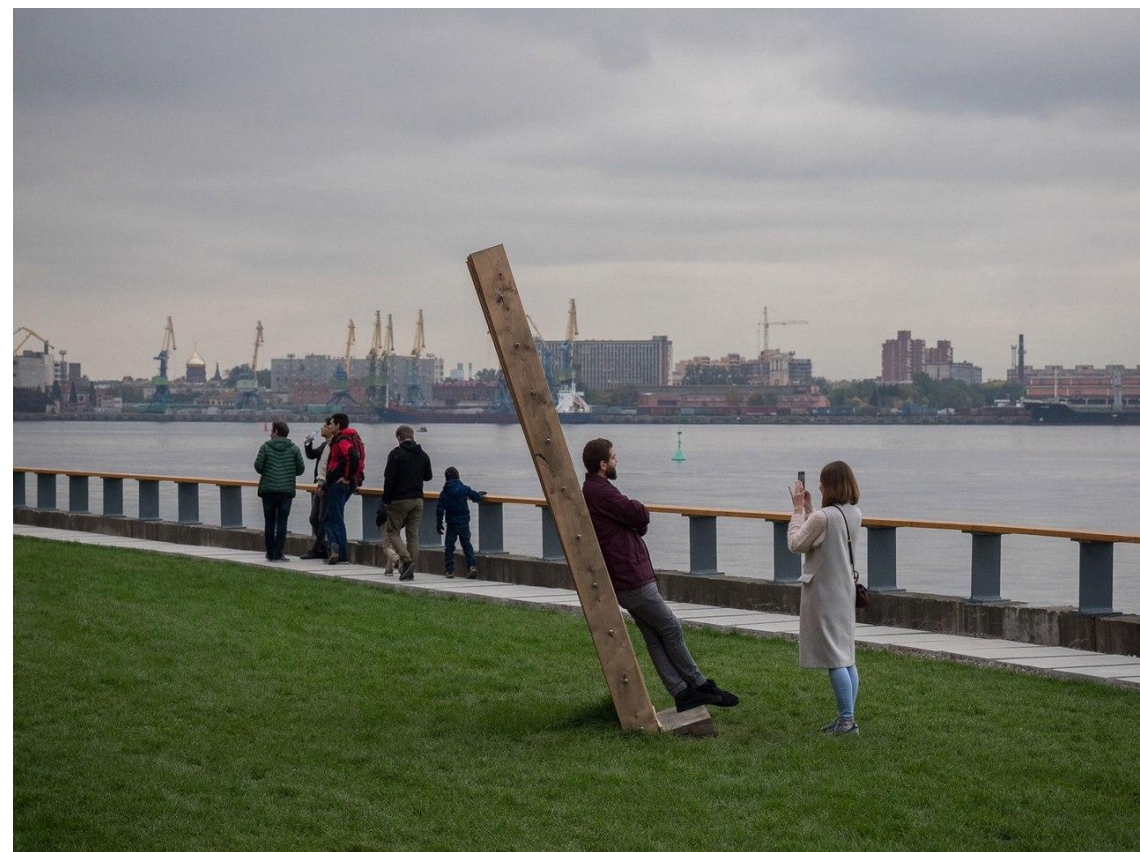
Условные обозначения

-  Центры притяжения (здания)
-  Вехи
-  Основные пути движения людей
-  Дополнительные пути движения





# ПОЛЬЗОВАТЕЛЬСКИЕ СЦЕНАРИИ СПЛАНИРОВАННЫЕ





# ПОЛЬЗОВАТЕЛЬСКИЕ СЦЕНАРИИ СПОНТАННЫЕ



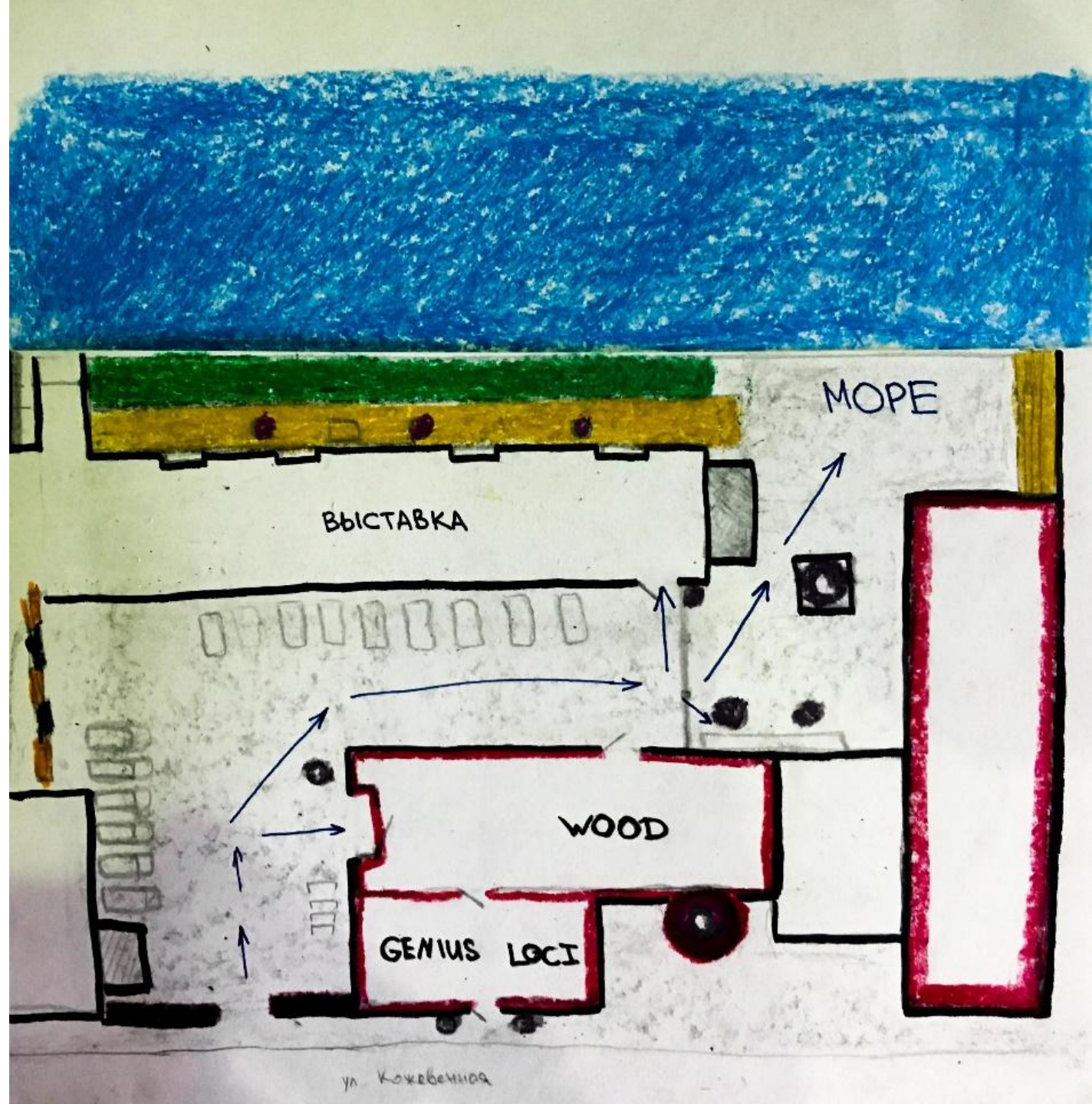
# МЕНТАЛЬНАЯ КАРТА

МИНУСЫ:

- ПАРКОВКИ НА ТЕРРИТОРИИ;
- ОСНОВНЫЕ УЗЛЫ ЗАЖАТЫ;
- УЗКИЙ ПРОХОД К МОРЮ;

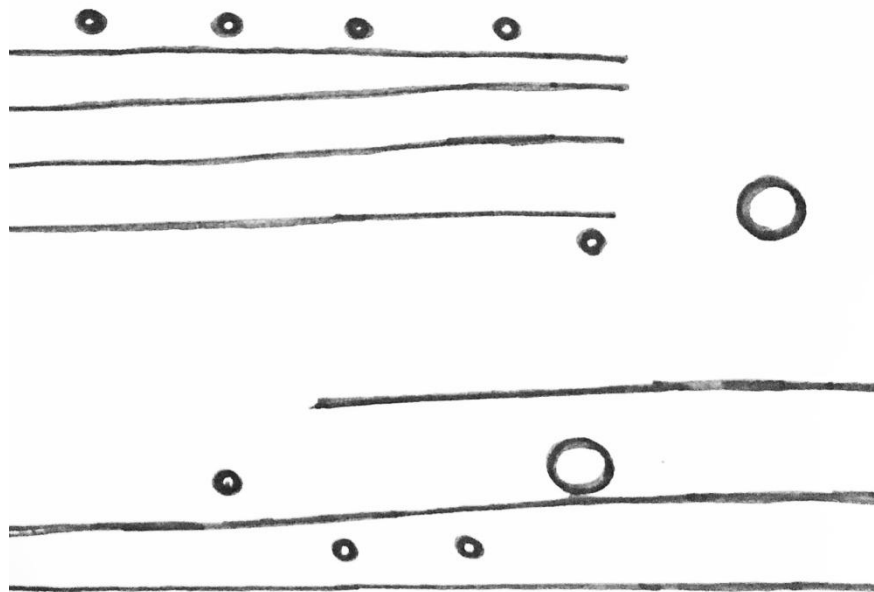
ПЛЮСЫ:

- ИСТОРИЧЕСКИЕ ЗДАНИЯ ИЗ КРАСНОГО КИРПИЧА;
- ВОДА;





# ОБРАЗ



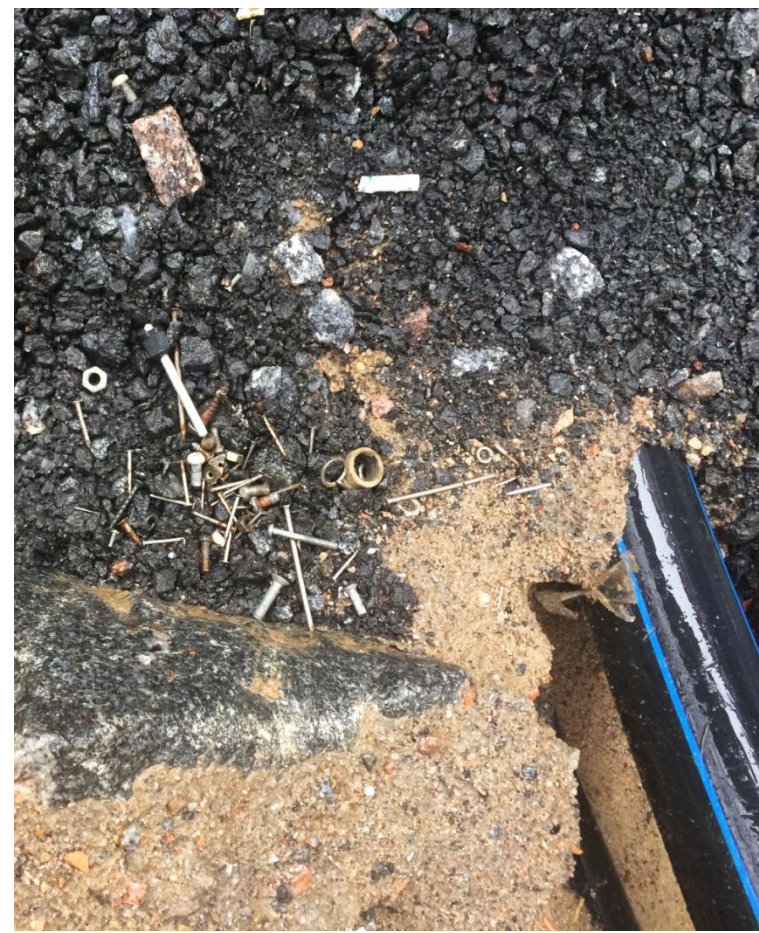


# АРТЕФАКТЫ



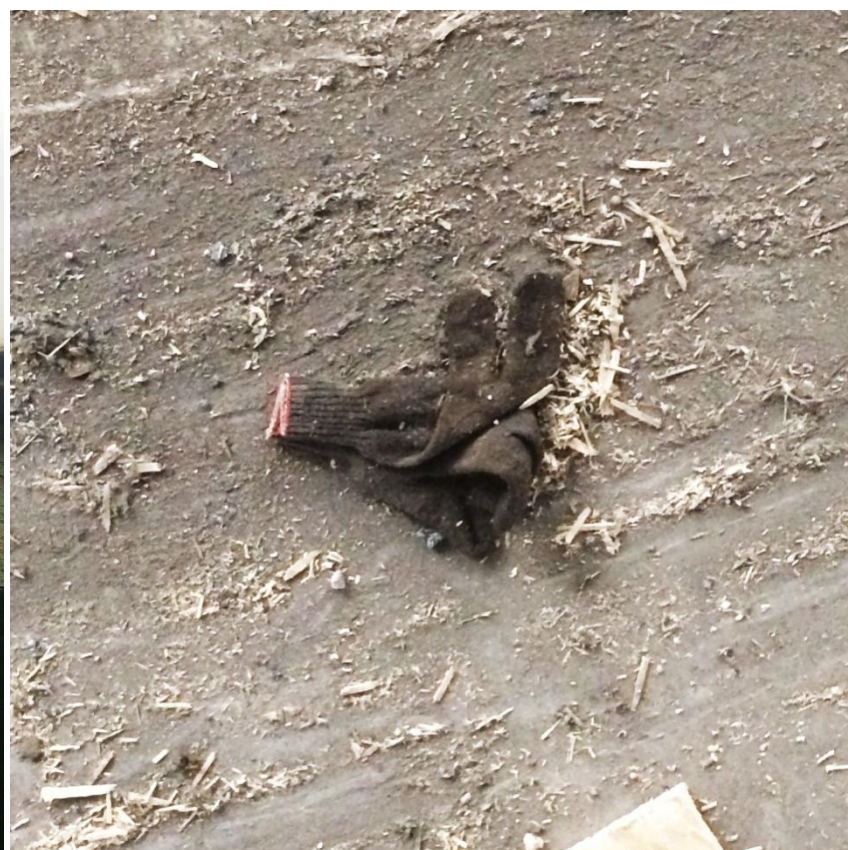


# АРТЕФАКТЫ





# АРТЕФАКТЫ ТАКТИЛЬНЫЕ





# ИНТЕРВЬЮ

«Нравится это место, дизайн и удобный заезд для арендаторов»

- арендатор, продюсер выставки

# ИНТЕРВЬЮ

«Хочется больше интимного пространства, и сейчас билеты на вход дороже, чем в Эрмитаж»

- преподаватель, посетитель выставки



# ИНТЕРВЬЮ

«В порту – корабли, а здесь не на что смотреть, в интернете сижу»

- охранник

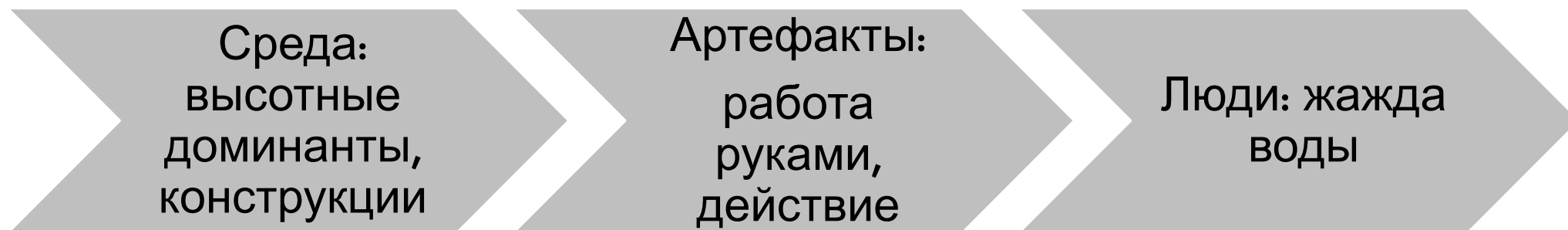
# ИНТЕРВЬЮ

«Водку будете? Не хватает места для рыбалки, подходов к воде, зелени, смотровых площадок. Хочу после смены выйти, невесту под бок, - и загорать на газоне»

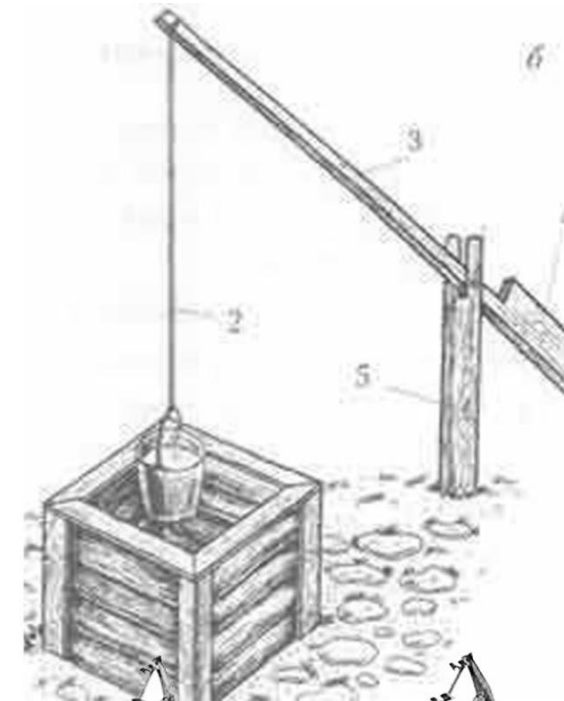
- охранник



# ВЫВОДЫ



# ГЕНЕРАЦИЯ ИДЕЙ ПОДЪЕМНИК





# ГЕНЕРАЦИЯ ИДЕЙ 2.40

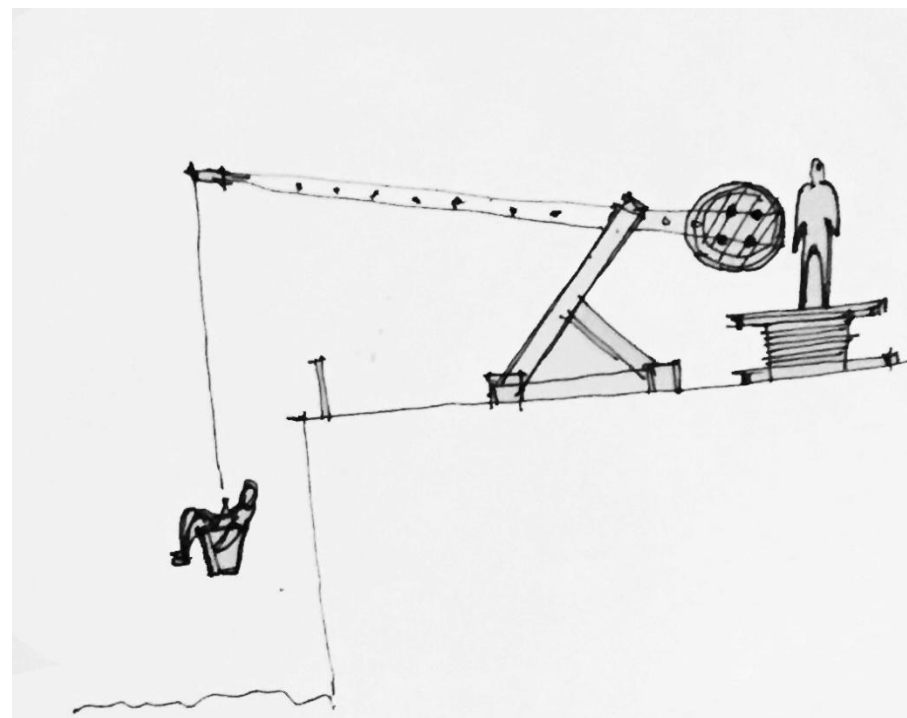
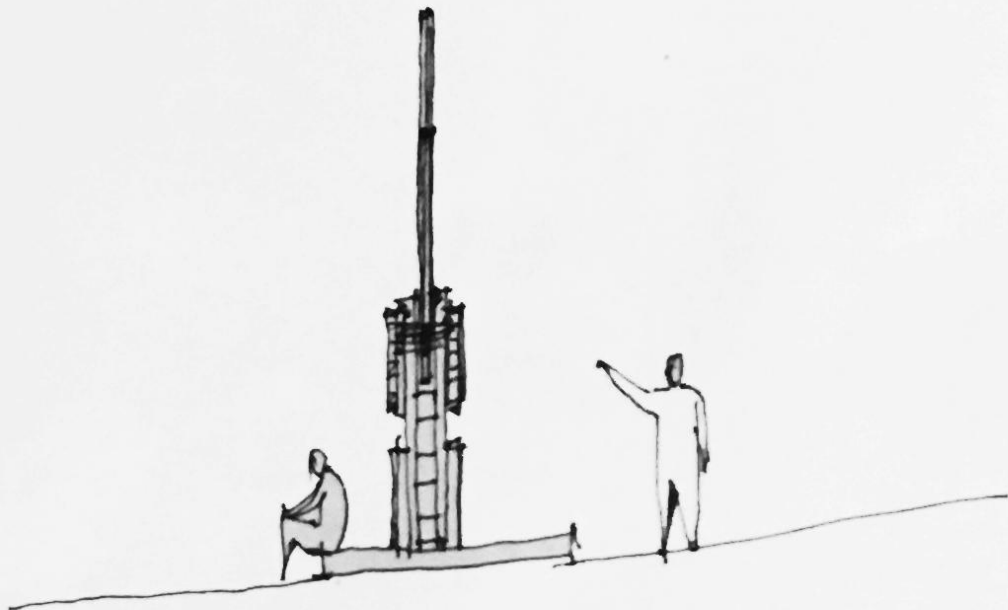




# ГЕНЕРАЦИЯ ИДЕЙ ЦВЕТ



# ПРОЕКТ «ЖУРАВЛЬ 2.40»





# ПРОЕКТ «ЖУРАВЛЬ 2.40»

Проблема доступа к воде регулярно поднимается в урбанистической среде Петербурга. В проекте благоустройства пространства Порт Севкабель планируется выход на воду, но уже сейчас мы предлагаем решение, позволяющее в буквальном смысле потрогать воду.

Традиционная архитектурная форма в индустриальном пространстве привносит дружелюбный сценарий, конструктивно перекликаясь с индустриальной средой: опорами, портовыми погрузчиками, силуэтом вантового моста.

\*расстояние до воды с набережной Севкабеля = 2.40 м.









# СПЕЦИФИКАЦИЯ И СТРУКТУРА

## Материал

Брус 150x150x2000

Брус 150x150x3000

Доска 200x50x6000

Доска 200x50x3000

Катушка D=50см

## Кол-во шт.

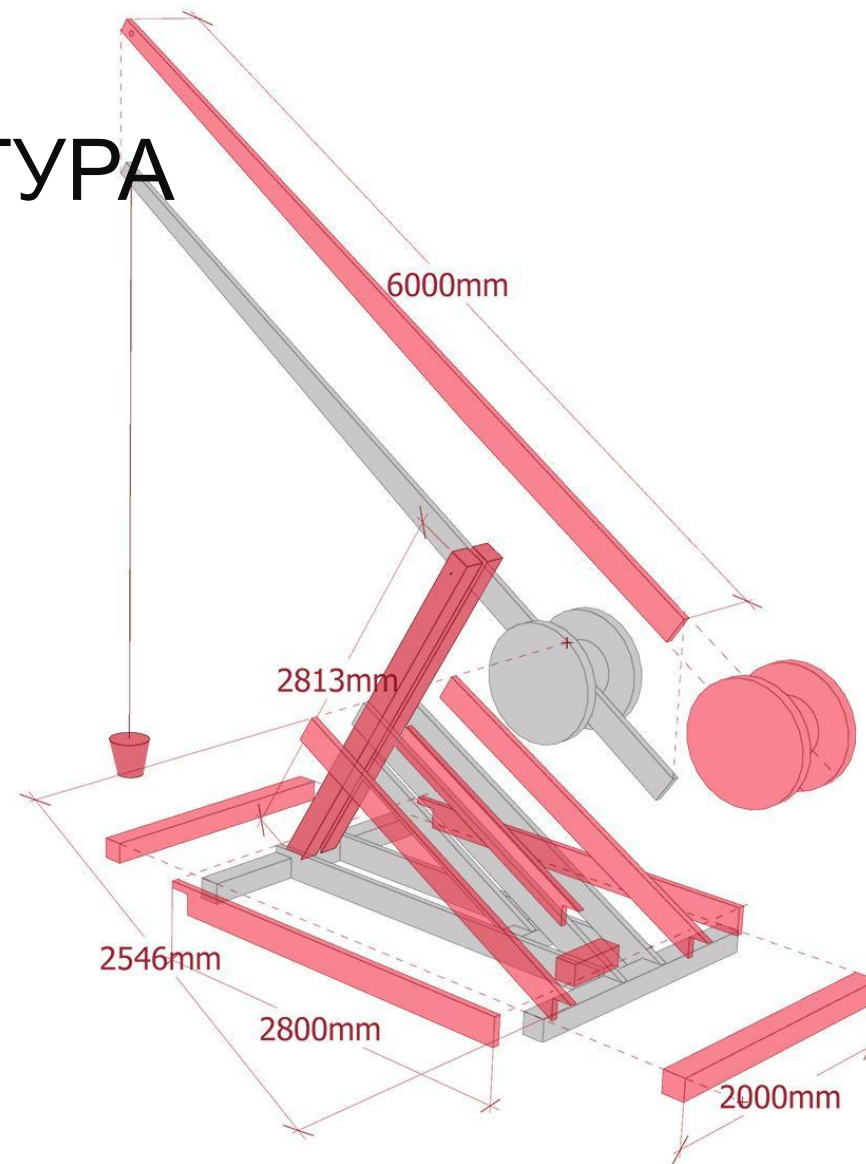
2 шт

2шт

1 шт

5 шт

1 шт



# КОМАНДА

ЖОРОВА ЯНА  
ЛЕВЧЕНКО АНАСТАСИЯ  
СТРИЖОВА ЛИЗА  
СУЩИХ АННА  
СПИРИДОНОВ НИКИТА  
ШАТОХИНА ЮЛЯ

КУРАТОРЫ:  
НЕНЬКО АЛЕКСАНДРА  
НИКОЛАЕНКОВ АНТОН  
ВАСИЛЬЕВ АРТУР  
БАЛАХНОВ ОЛЕГ  
РАЗУМОВСКИЙ  
ЯРОСЛАВ





