

Департамент по культуре Томской области  
Областное государственное автономное профессиональное образовательное учреждение  
«Губернаторский колледж социально-культурных технологий и инноваций»

# Защита производственной практики

(06.04.2020 – 19.04.2020)

Усатюк Н.А.  
1771-9

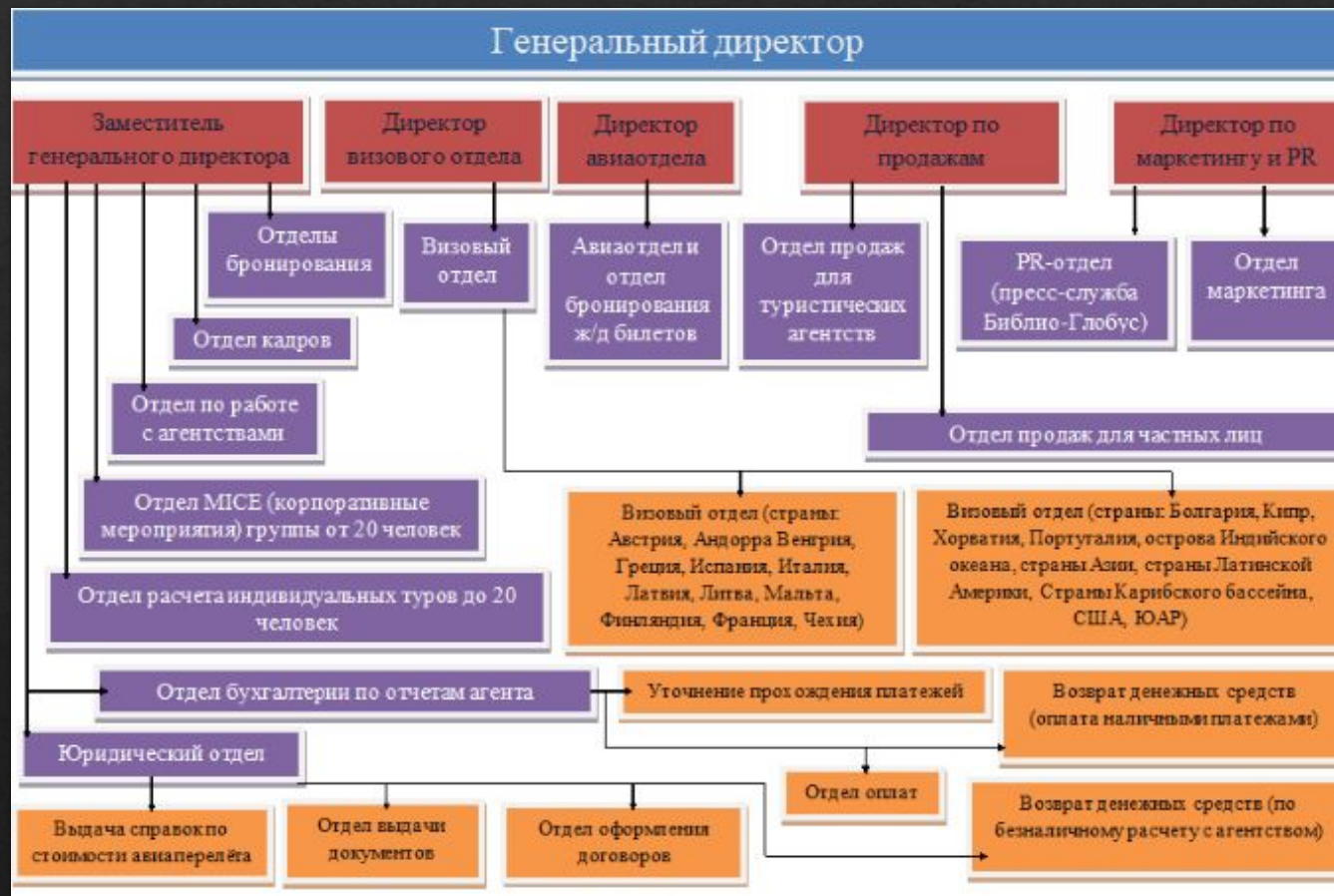
Томск 2020

# Место прохождения практики



# Задание №1

Определение и построение схемы организационной формы управления туроператора Библиоглобус



## Задание №2

Название	Год основания	Направления* (перечислить)	География вылетов* (перечислить города вылета из России)	Комиссионная политика	Способы оплаты туров	Представительства в городах России	Данные о финансовом обеспечении	Дополнительная информация*
Pegas	1994	<ul style="list-style-type: none"> <li>• Азербайджан</li> <li>• Андорра</li> <li>• Армения</li> <li>• Болгария</li> <li>• Вьетнам</li> <li>• Греция</li> <li>• Грузия</li> <li>• Доминиканская Республика</li> <li>• Египет</li> <li>• Израиль</li> <li>• Индия</li> <li>• Индонезия</li> <li>• Иордания</li> <li>• Испания</li> <li>• Италия</li> <li>• Кипр</li> <li>• Китай</li> <li>• Куба</li> <li>• Маврикий</li> <li>• Мальдивы</li> <li>• Марокко</li> <li>• Мексика</li> <li>• ОАЭ</li> <li>• Оман</li> <li>• Россия</li> <li>• Сейшелы</li> <li>• Таиланд</li> <li>• Танзания</li> </ul>	<ul style="list-style-type: none"> <li>• Архангельск</li> <li>• Астрахань</li> <li>• Барнаул</li> <li>• Белгород</li> <li>• Благовещенск</li> <li>• Брянск</li> <li>• Владивосток</li> <li>• Владикавказ</li> <li>• Волгоград</li> <li>• Воронеж</li> <li>• Екатеринбург</li> <li>• Иркутск</li> <li>• Казань</li> <li>• Калининград</li> <li>• Калуга</li> <li>• Кемерово</li> <li>• Краснодар</li> <li>• Красноярск</li> <li>• Курск</li> <li>• Магнитогорск</li> <li>• Махачкала</li> <li>• Минеральные Воды</li> <li>• Москва</li> <li>• Мурманск</li> <li>• Нижневартовск</li> <li>• Нижнекамск</li> <li>• Нижний Новгород</li> <li>• Новосибирск</li> <li>• Норильск</li> </ul>	<ul style="list-style-type: none"> <li>• Начальная скидка будет установлена на каждый месяц на основании расчёта объёма продаж по количеству туристов для каждой группы городов. Заявки должны быть подтверждены в текущем месяце, а также не ранее, чем за три банковских дня до окончания прошедшего месяца. Заявки должны быть предоплачены или оплачены в течение текущего месяца. Дата первоначальной предоплаты, либо первоначальной полной оплаты должны входить в текущий месяц. Заявки, по которым требуется полная оплата, должны быть оплачены полностью в течение отчётного периода, чтобы они были учтены при расчёте скидки.</li> <li>• Датой предоплаты/оплаты заявки считается дата фиксирования в системе</li> </ul>	<p>В офисе продаж:</p> <ul style="list-style-type: none"> <li>▪ Оплата наличными ;</li> <li>▪ Безналичная оплата;</li> <li>▪ Оплата платёжным и банковским и картами.</li> </ul> <p>На сайте «Pegas Touristik»:</p> <ul style="list-style-type: none"> <li>• Оплата наличными в отделениях Промсвязьбанка;</li> <li>• Оплата наличными в салоне связи «Евросеть» ;</li> <li>• Оплата</li> </ul>	<ul style="list-style-type: none"> <li>• Абакан</li> <li>• Азнакаево</li> <li>• Алексеевское</li> <li>• Альметьевск</li> <li>• Амурск</li> <li>• Анапа</li> <li>• Ангарск</li> <li>• Армавир</li> <li>• Армавир</li> <li>• Арсеньев</li> <li>• Артём</li> <li>• Архангельск</li> <li>• Астрахань</li> <li>• Ачинск</li> <li>• Балаково</li> <li>• Балашиха</li> <li>• Барнаул</li> <li>• Белгород</li> <li>• Белово</li> <li>• Белогорск</li> <li>• Белорецк</li> <li>• Белореченск</li> <li>• Бердск</li> <li>• Бийск</li> <li>• Биробиджан</li> <li>• Благовещенск</li> <li>• Большой Камень</li> <li>• Бор</li> <li>• Братск</li> </ul>	<ul style="list-style-type: none"> <li>• Сумма: 225000000</li> <li>• Договор: № ГОТО-011/19 от 22/03/2019</li> <li>• Срок договора: с 01/06/2019 по 31/05/2020</li> <li>• Название гаранта: АО "ЕРВ Туристическое Страхование"</li> </ul>	

Составление  
сравнительной  
характеристики  
туроператоров в виде  
таблицы

Активация Windows  
Чтобы активировать Windows

# Задание №3

составление сравнительной характеристики франшиз сетевых туристических агентств и выявление наиболее оптимального варианта

Название сети	Инвестиции	Паушальный взнос	Роялти	Окупаемость	Требования к франчайзи
Велл	300000 рублей и больше	Нет	От 2000 до 10000 рублей (в зависимости от численности населения города)	6 месяцев и больше	<ol style="list-style-type: none"> <li>1. Площадь помещения не менее 15 кв.м.</li> <li>2. Две и более телефонных линий.</li> <li>3. Постоянное подключение к Интернету по выделенному каналу.</li> <li>4. Не менее двух рабочих мест, оснащённых компьютерами с ЖК-мониторами.</li> <li>5. Факс и ксерокс.</li> <li>6. В офисе должен быть сделан ремонт (минимум - косметический). Основное требование к офису — соблюдение цветовой гаммы и наличие элементов фирменного стиля, позволяющие однозначно идентифицировать офис как офис сети «Агентств пляжного отдыха ВЕЛЛ».</li> <li>7. Мебель должна быть выдержана в цветах «ВЕЛЛ» или гармонировать с ними. Недопустимо использовать явно старую, некачественную и изношенную мебель.</li> <li>8. Офис не должен располагаться в помещениях, зданиях или на территориях, на которые ограничен свободный доступ неограниченного круга людей, как-то: режимные предприятия, здания с пропускным режимом, закрытые территориальные образования и так далее.</li> <li>9. Использование щтендера стандартных размеров (за исключением случаев, когда офис продаж расположен внутри торгового центра).</li> <li>10. Рекомендуется внешняя (уличная) реклама офиса – световой короб не менее 5 кв. метров.</li> <li>11. Рекомендуется наличие отдельного входа в офис продаж.</li> </ol>

Сеть	100000 рублей и больше	60000 рублей	<p>Для городов с населением до 250000 человек - 10000 рублей</p> <p>Для городов с населением от 250000 до миллиона в Московской области - 15000 рублей</p> <p>Для городов-миллионников - 18000 рублей</p> <p>Для Санкт-Петербурга - 25000 рублей</p> <p>Для Москвы - 30000 рублей</p>	3 месяца и больше	<ol style="list-style-type: none"> <li>1. Предприниматель должен владеть ООО/ИП или зарегистрировать юридическое лицо</li> <li>2. Желателен опыт управления бизнесом или менеджер со стажем в сфере туризма</li> <li>3. Расположение офиса: улица с высоким трафиком, первая линия 1-й или 2-й этаж, соседство с крупными якорными арендаторами в бизнес-центре.</li> <li>4. Необходима наружная вывеска (половину стоимости вывески компенсирует компания после 3 месяцев работы по франшизе).</li> </ol>
География	140000 рублей и больше	Нет	Нет	18 месяцев и больше	<ol style="list-style-type: none"> <li>1. Руководство и персонал офиса турагентства должны быть с опытом в туризме; необходима отсылка на действующее место работы и телефонные переговоры с отделом франчайзинга. А для начинающих в туризме приветствуется опыт собственных путешествий.</li> <li>2. Обязательно обучение в "ТурШколе" по программе Дистанционный курс "Основы работы в турбизнесе".</li> <li>3. Размещение офиса - центральная улица города на 1 линии, с большим потоком пешеходов и машин. За действующими офисами сети закреплена территория и открытие новых точек возможно с соблюдением правил о дистанции 100% согласование офисов, размещенных на 1 этаже, имеющих отдельный вход. Остальные варианты офисов согласуются дополнительно с отделом франчайзинга.</li> <li>4. Требования к офису - площадь офиса не менее 15 кв. метров.</li> <li>5. Обязательно: наличие окон, помещение после ремонта, светлый цвет стен и мебели.</li> <li>6. Оформление офиса: обязательно: вывеска на здании, режим работы</li> </ol>

## Задание №4

Составление коммерческого предложения на запрос туриста



### ПРИЛОЖЕНИЕ 4

Здравствуйте! Вы оставляли запрос:

**Запрос:**

**Кто:** группа туристов в составе 2 взрослых и 1 ребенок 6 лет

**Когда:** вторая половина августа 2020

**Куда:** Турция

**Продолжительность:** 12-13 ночей

**Вылет из:** Томска/Новосибирска или Кемерово – лучшая цена

**Дополнительный условия:** отель не ниже 4\* песчаный пляж, питание All Inclusive

Я Никита, представитель туроператора «PEGAS Touristik».

Мы рады Вам сообщить, что мы нашли под Ваш запрос отличный вариант!

*Тур из Новосибирска в 4-звёздочный отель «Grand Sunlife» (Анталья, Турция) с 15 августа 2020 года по 28 августа 2020 года (13 ночей) на 3 человека с питанием All Inclusive.*

Отель расположен в посёлке Авсаллар, в 30 км от Аланьи, на берегу моря с песчаным пляжем. Состоит из одного 6-ти этажного здания и трех 7-ми этажных. Последняя реновация была в 2014 году. Общая площадь отеля - 20 000 кв.м. Система "Всё включено" действует с 11:00 по 23:00 и включает безалкогольные и алкогольные напитки местного производства. На территории отеля имеются 2 открытых бассейна (200 кв.м. и 120 кв.м., без подогрева) и 2 водные горки (без подогрева).

Специально для детей проводятся дневные спортивно-развлекательные мероприятия и вечерние шоу.

На данный момент стоимость данного тура составляет 183 511 рублей 46 копеек, однако она может незначительно поменяться в связи с изменением курса валют.

В стоимость входят страхование, трансфер, авиаперелёт и проживание в отеле.

Спасибо за внимание