

ПРАВИЛА ВЕРСТКИ ЭЛЕКТРОННЫХ КУРСОВ

РАЗМЕТКА ЭКРАНА

Разметка экрана

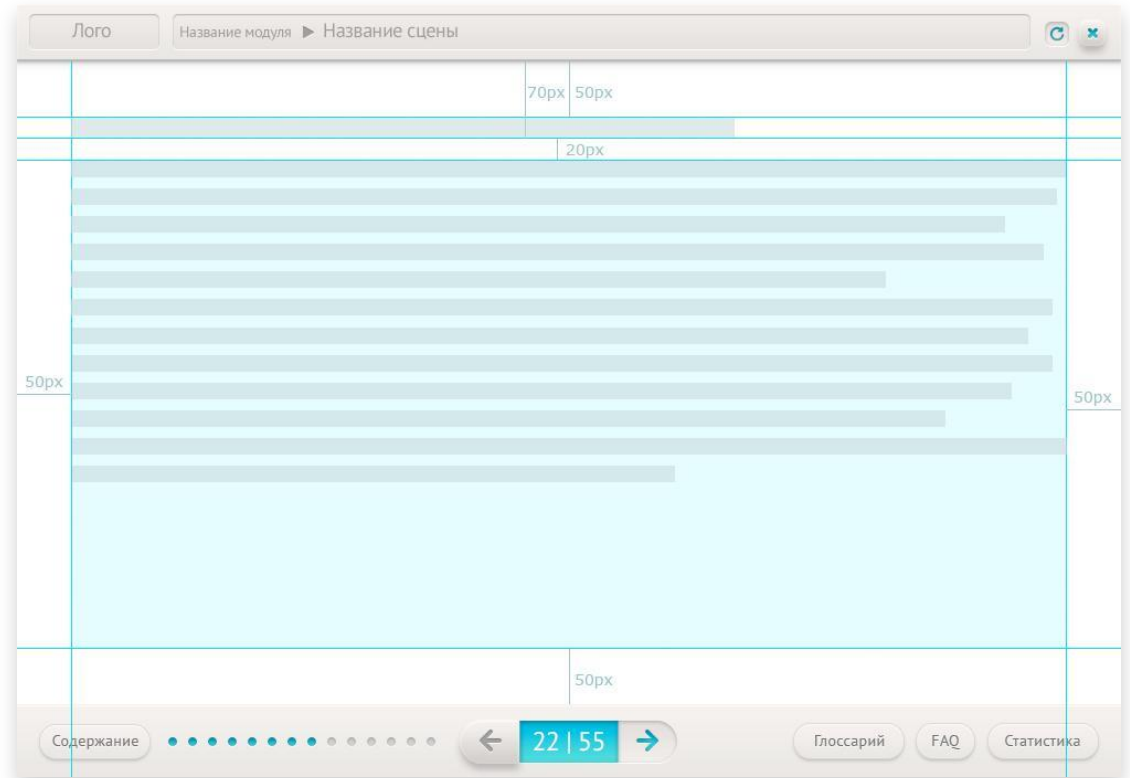
Используются следующие параметры:

- Расстояние от нижней границы заголовка слайда до контента – 20 px
- Отступ с левой, правой стороны, снизу и сверху до заголовка – 50 px

Контент слайда должен быть выровнен по левой направляющей.

Расстояние между заголовком и контентом слайда не должно меняться.

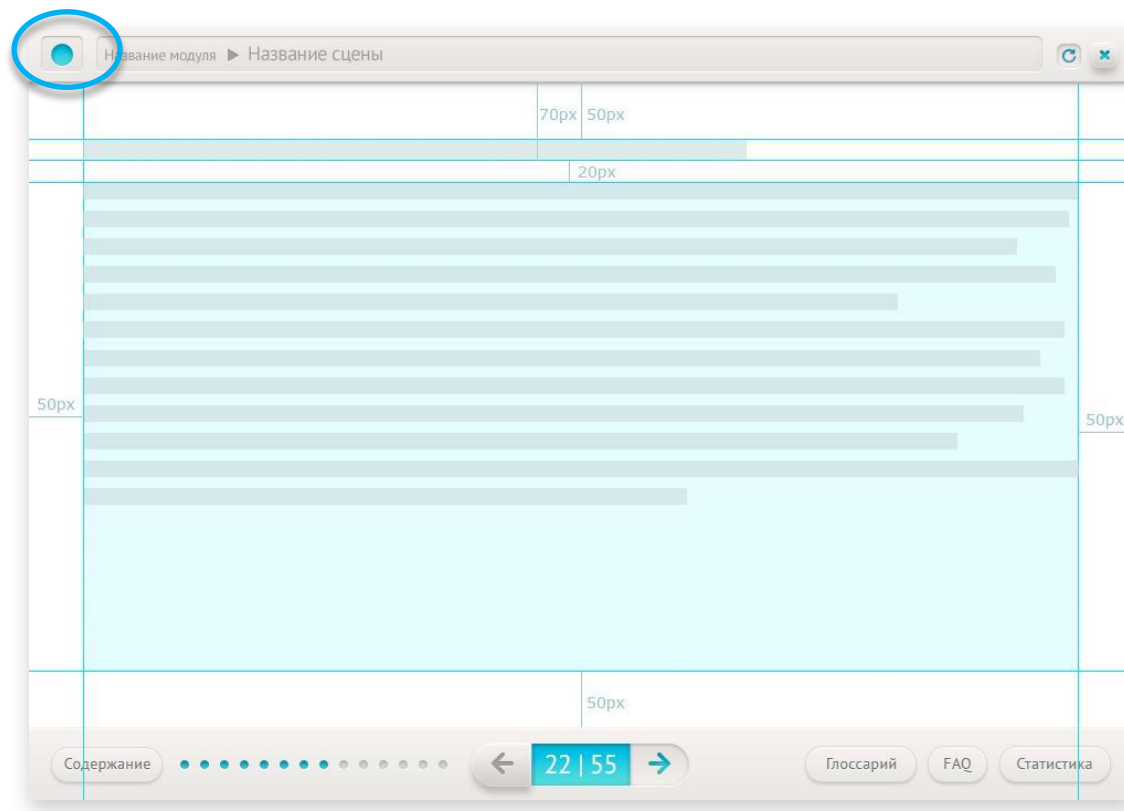
Весь контент должен в рамках области.



В данном случае идет строгая привязка к отступам, но не к логотипу. Так тоже можно :)

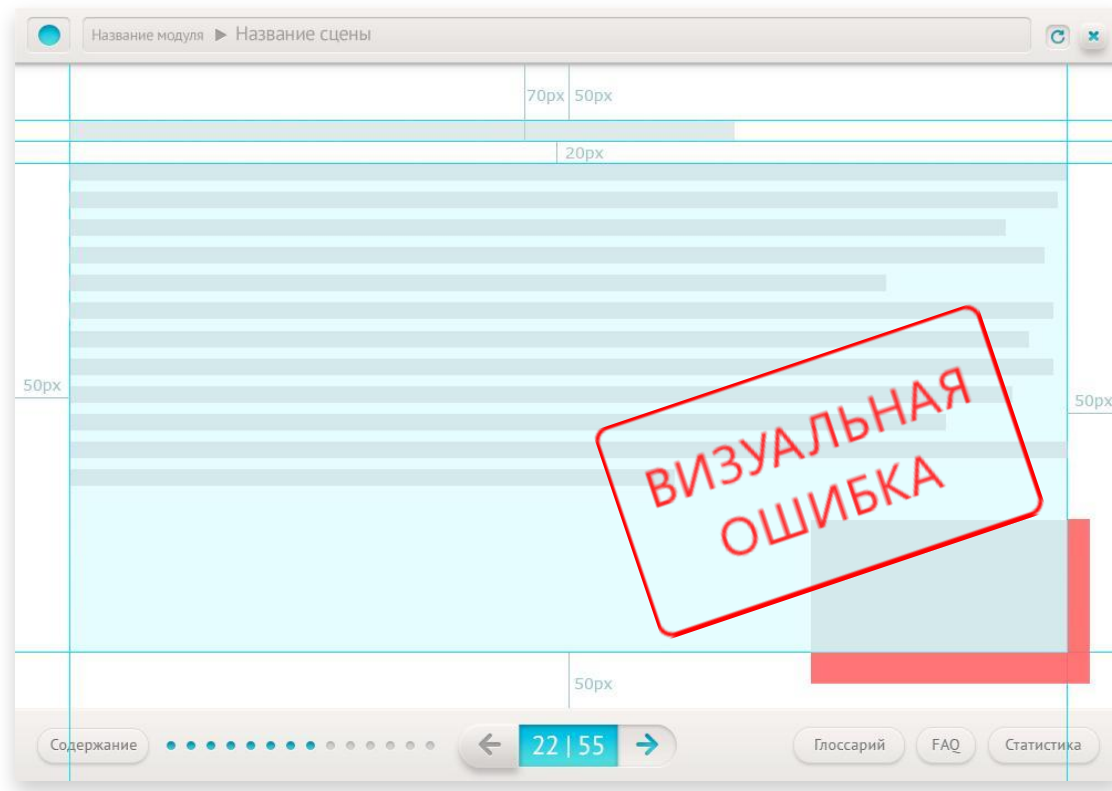
Разметка экрана с привязкой к логотипу

В этом случае идет привязка рабочей области к логотипу.



Разметка экрана

Запрещается выходить за рамки разметки.



Это возможно, но только в том случае если у вас большая таблица или много текста и картинок.

ТИПОГРАФИКА

Типографика

Заголовок 1-го уровня

Размер 24 px

Заголовок 2-го уровня

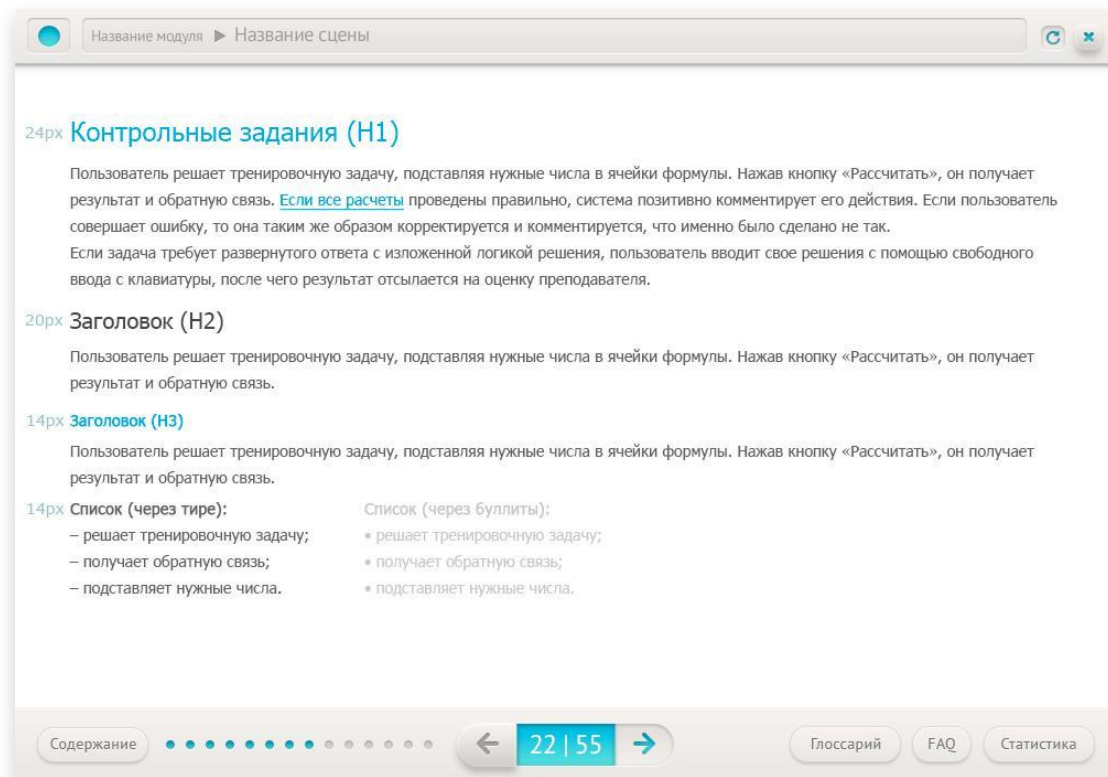
Размер 20 px

Заголовок 3-го уровня

Размер 14 px

Наборный текст:

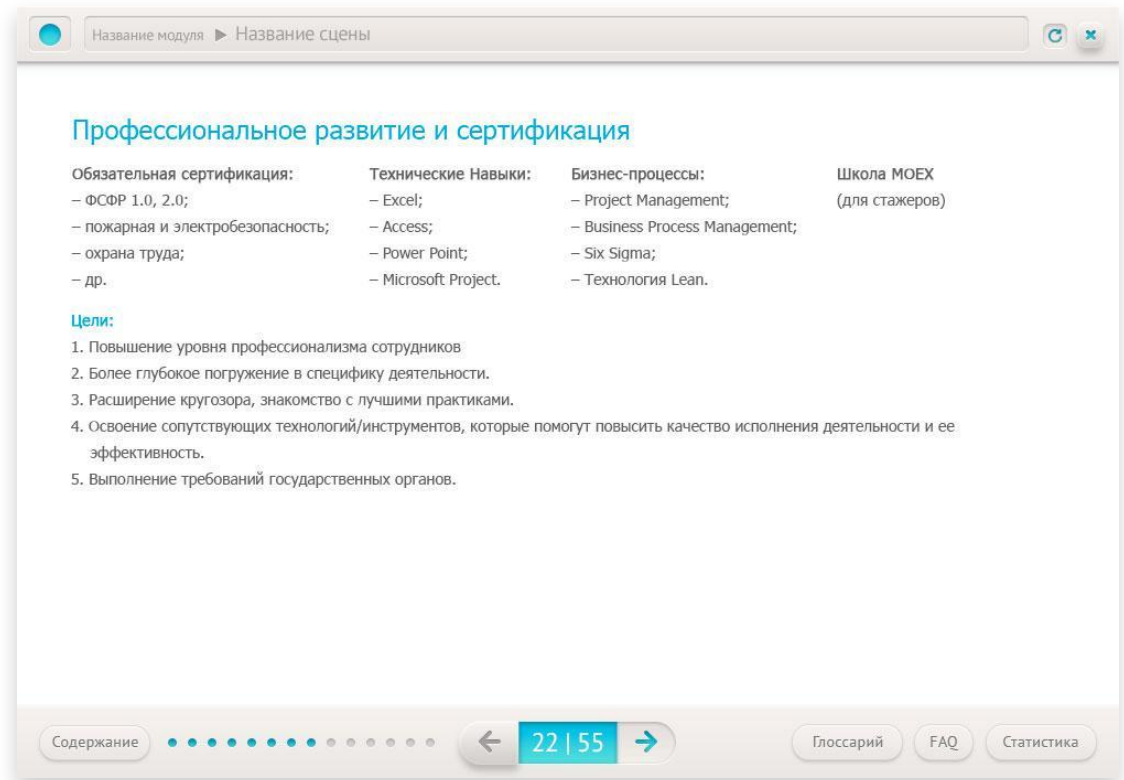
Размер 14 px



Предпочтительнее использовать списки через тире.

Типографика

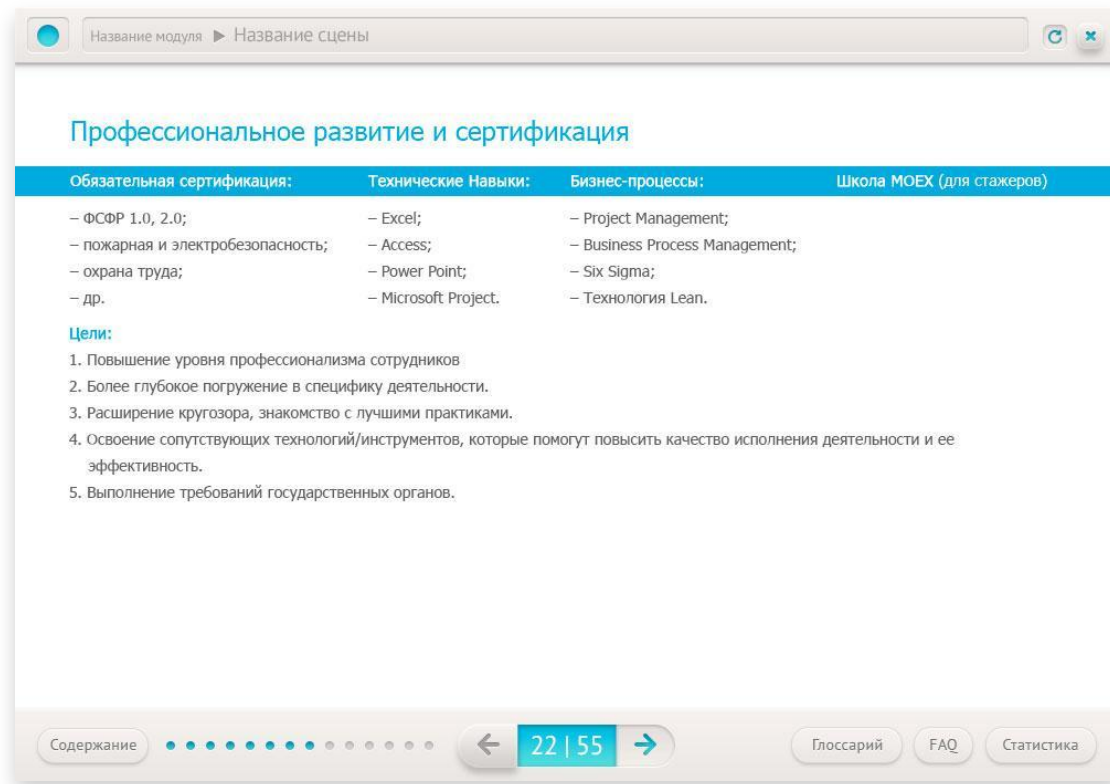
Как это выглядит в жизни.



Типографика

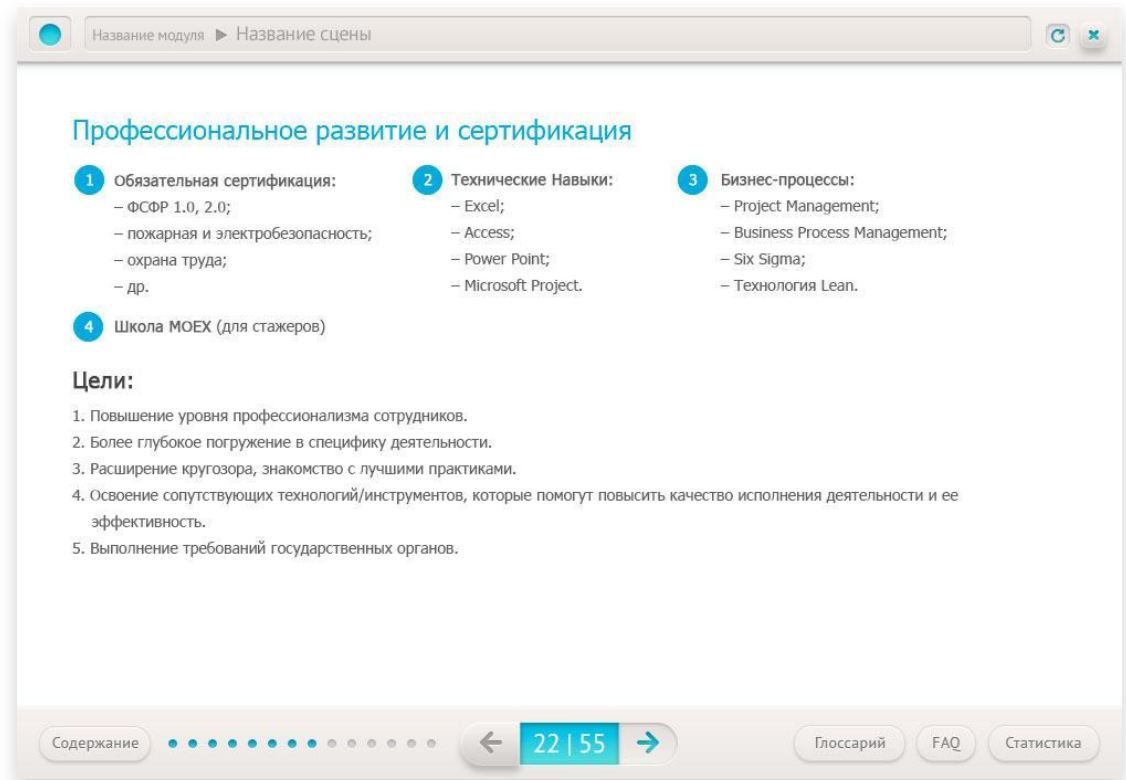
Вариант выделения заголовков.

Если вы выделяете заголовки плашкой, их местоположение должно быть по горизонтальному центру.



Типографика

Такой вариант более динамичен и приятен.



Название модуля ► Название сцены

Профессиональное развитие и сертификация

- 1** Обязательная сертификация:
 - ФСФР 1.0, 2.0;
 - пожарная и электробезопасность;
 - охрана труда;
 - др.
- 2** Технические Навыки:
 - Excel;
 - Access;
 - Power Point;
 - Microsoft Project.
- 3** Бизнес-процессы:
 - Project Management;
 - Business Process Management;
 - Six Sigma;
 - Технология Lean.
- 4** Школа МОЕХ (для стажеров)

Цели:

1. Повышение уровня профессионализма сотрудников.
2. Более глубокое погружение в специфику деятельности.
3. Расширение кругозора, знакомство с лучшими практиками.
4. Освоение сопутствующих технологий/инструментов, которые помогут повысить качество исполнения деятельности и ее эффективность.
5. Выполнение требований государственных органов.

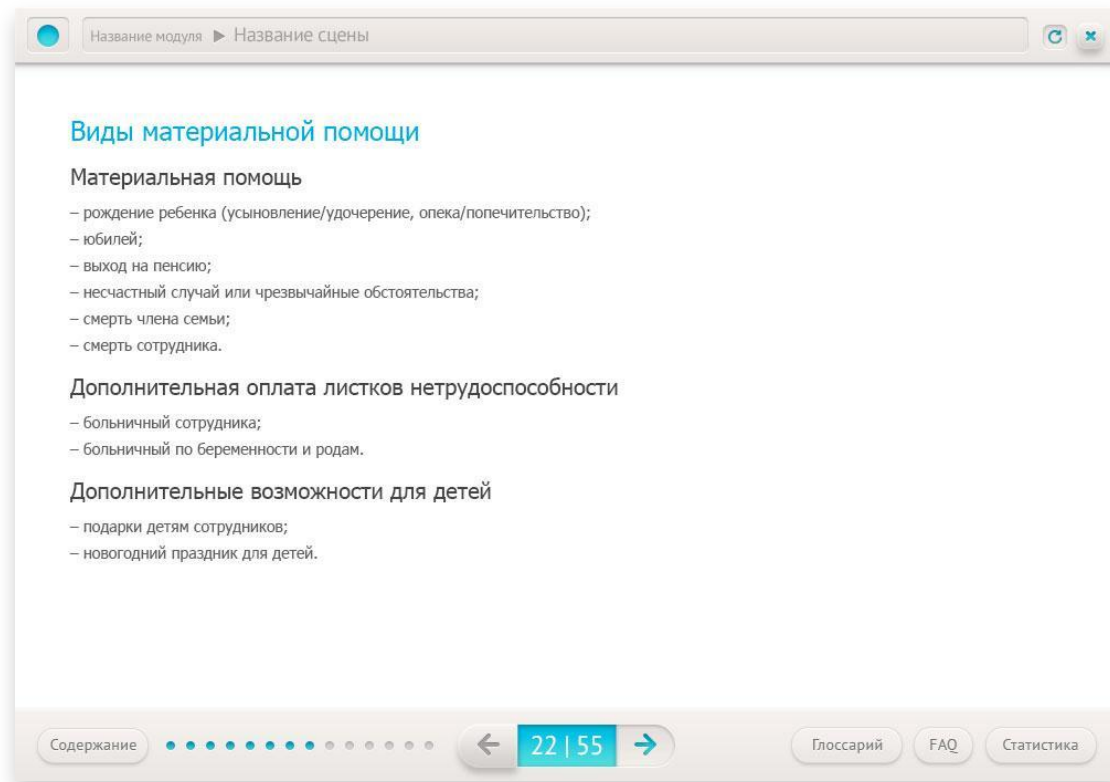
Содержание ●●●●●●●●●●●●●●●●●●●● ● 22 | 55 ●●●●●●●●●●●●●●●●●●●● ● Глоссарий ● FAQ ● Статистика

Типографика

Заголовок, принадлежащий тексту должен быть ближе к нему чем к предыдущему блоку текста.

В идеальном случае должно быть заполнено от 60 до 70 % общей области контента.

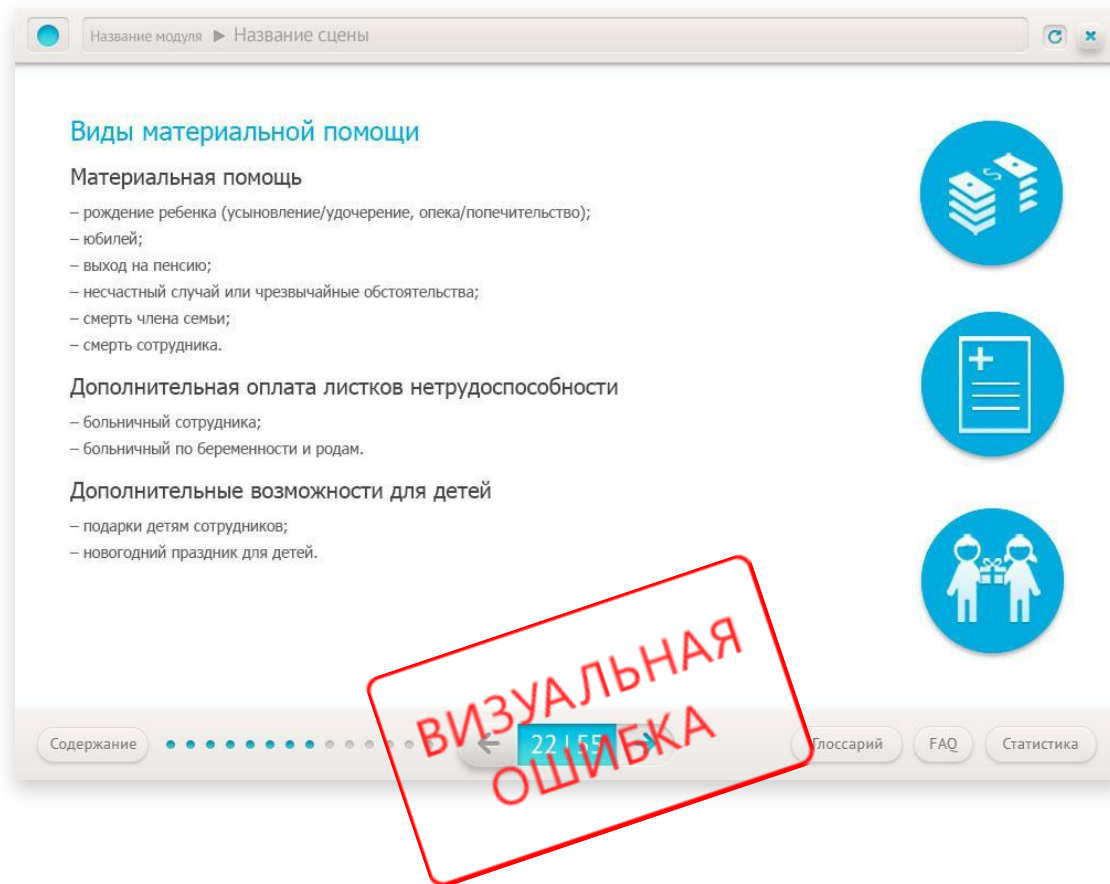
На экране 50 %, не хватает объема.



Шрифт + блоки

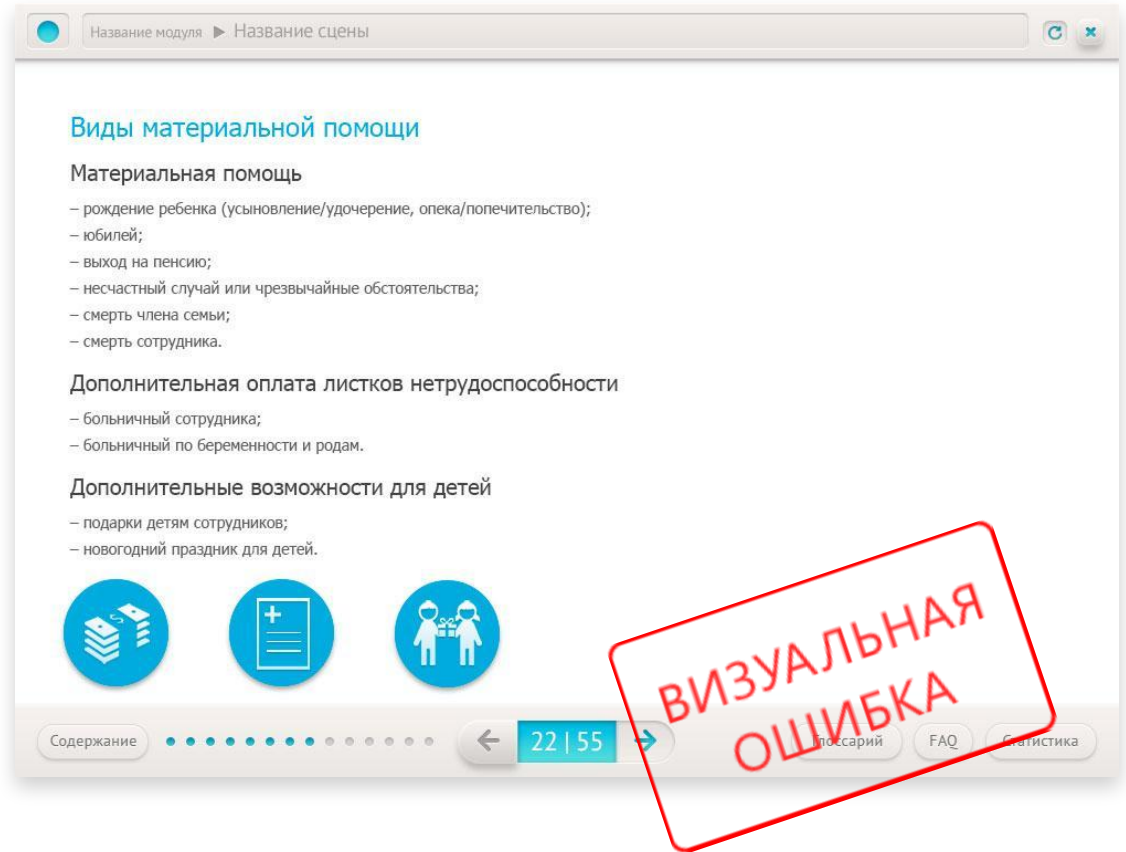
Шрифт + блоки иллюстраций

Объем распределен неправильно, внутри пустота, композиция не выглядит цельной.



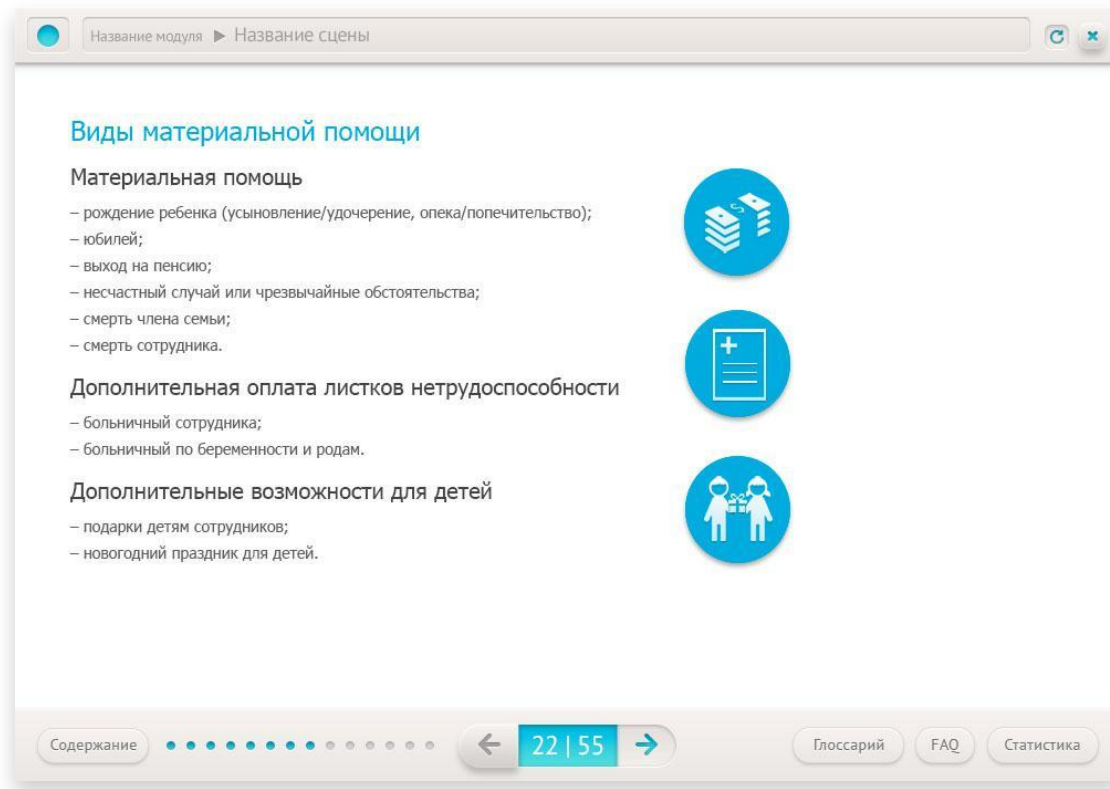
Шрифт + блоки иллюстраций

Объем распределен неправильно, внутри пустота, композиция не выглядит цельной.



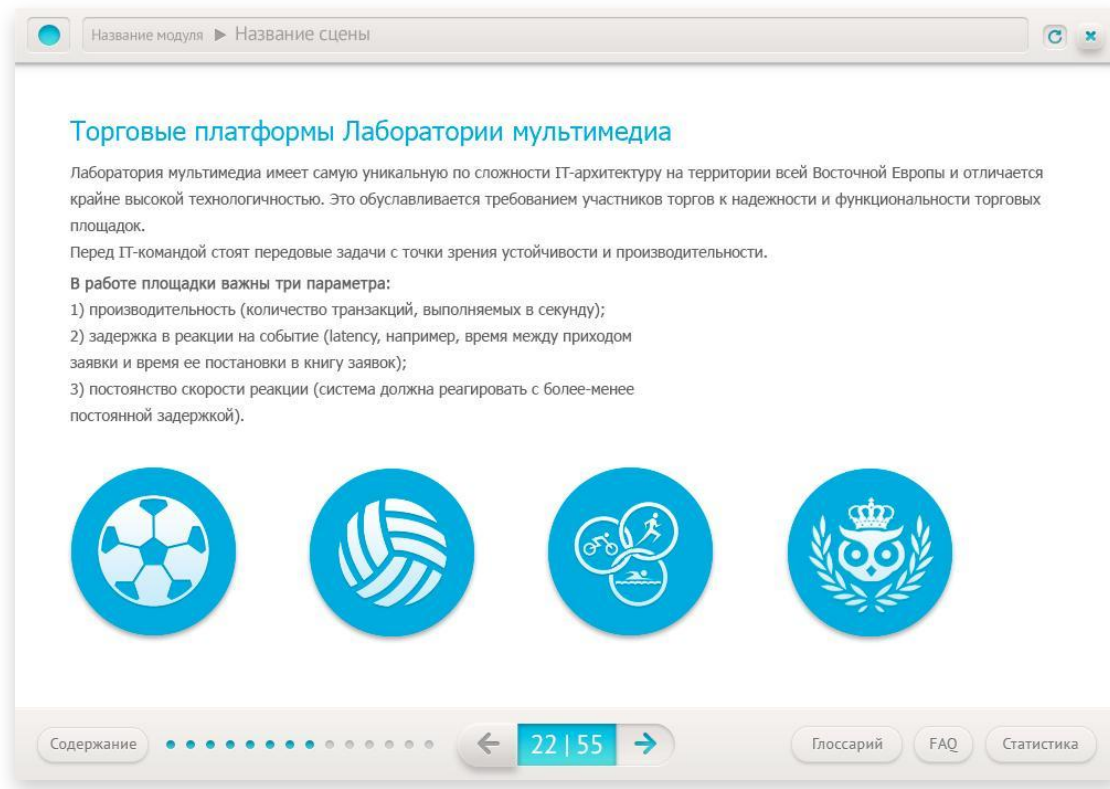
Шрифт + блоки иллюстраций

Приемлемый вариант. Визуально заполнено 60 % экрана. Вокруг есть воздух, композиция не перевешивает.



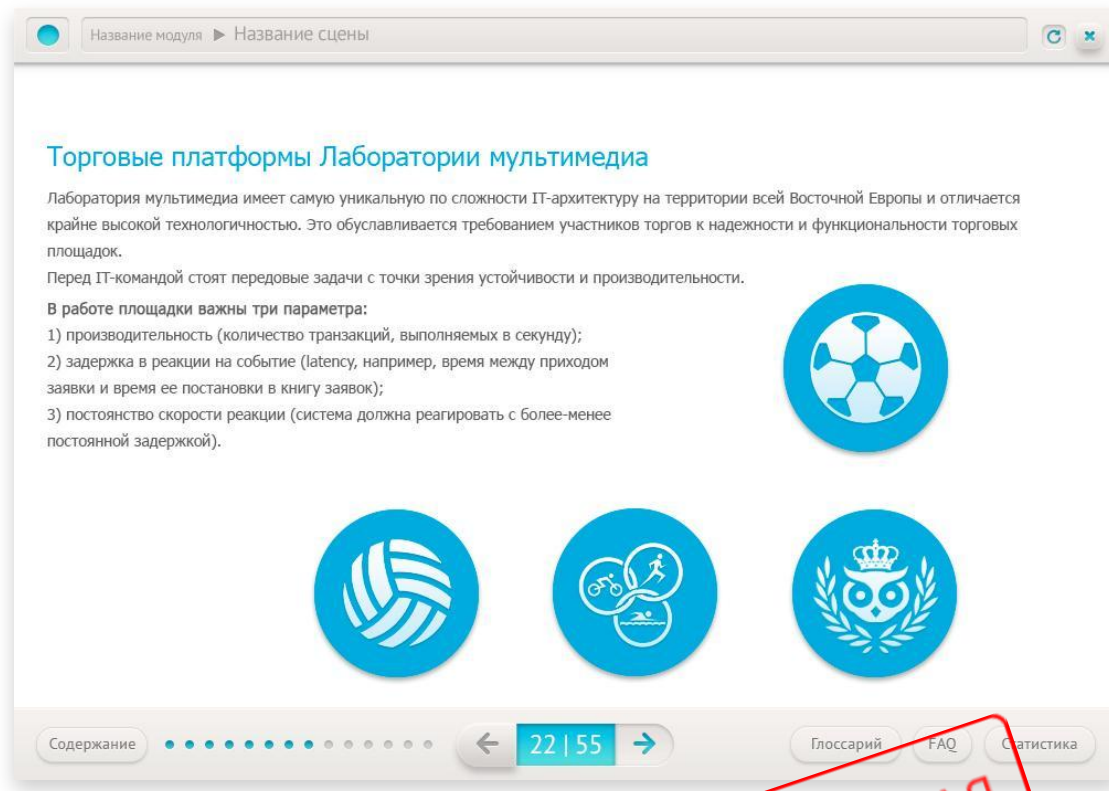
Шрифт + блоки иллюстраций

Визуально заполнено 80 % экрана.
Вокруг есть воздух, композиция не перевешивает.



Шрифт + блоки иллюстраций

Вышли за рамки рабочей области контента.



Шрифт + блоки схем

Пример верстки текстовых блоков и большой схемы.

Выравнивание по левому краю, но т.к. схема достаточно большая по объему, возможен вариант выравнивания по центру.

Текст не должен прилипать к схеме, должен оставаться воздух для лучшего восприятия информации.

Название модуля ▶ Название сцены

ИТ-инфраструктура

В современном высокотехнологичном мире финансов для того, чтобы начать торговать на бирже, инвестору достаточно заключить договор на обслуживание с компанией-брокером, предоставляющей доступ на биржу. В дальнейшем инвестор взаимодействует с биржей и брокером исключительно в IT-плоскости.

Любая из вышеперечисленных операций сегодня совершается в электронном виде.

Биржа
Серверы доступа, риски, торговое ядро

Клиент ↔ Заявка (buy/sell) ↔ Брокер ↔ Биржа ↔ Сделка ↔ Актив (НРД акция, НКЦ деньги)

НРД (Национальный расчетный депозитарий) — учет прав на ценные бумаги, хранение бумаг.
НКЦ (Национальный клиринговый центр) — клиринг по итогам торгов, а также центральный контрагент (central counterparty) на биржевых рынках.

Содержание ●●●●●●●●●●●●●●●●●●●● ●●●●●●●●●●●●●●●●●●●● ●●●●●●●●●●●●●●●●●●●● 22 | 55 ●●●●●●●●●●●●●●●●●●●● Глоссарий FAQ Статистика

Шрифт + блоки схем

Даже если схема меньше по объему, можно выравнивать как по левому краю, так и по центру.

Название модуля ▶ Название сцены

IT-инфраструктура

В современном высокотехнологичном мире финансов для того, чтобы начать торговать на бирже, инвестору достаточно заключить договор на обслуживание с компанией-брокером, предоставляющей доступ на биржу. В дальнейшем инвестор взаимодействует с биржей и брокером исключительно в IT-плоскости.

Любая из вышеперечисленных операций сегодня совершается в электронном виде.

Брокер ↔ Биржа (Серверы доступа, риски, торговое ядро) ↔ Сделка

НРД (Национальный расчетный депозитарий) — учет прав на ценные бумаги, хранение бумаг.
НКЦ (Национальный клиринговый центр) — клиринг по итогам торгов, а также центральный контрагент (central counterparty) на биржевых рынках.

Содержание ●●●●●●●●●●●●●●●● 22 | 55 ●●●●●●●● Глоссарий FAQ Статистика

Шрифт + блоки схем

Пример выравнивания небольшой схемы по центру.

ИТ-инфраструктура

В современном высокотехнологичном мире финансов для того, чтобы начать торговать на бирже, инвестору достаточно заключить договор на обслуживание с компанией-брокером, предоставляющей доступ на биржу. В дальнейшем инвестор взаимодействует с биржей и брокером исключительно в IT-плоскости.

Любая из вышеперечисленных операций сегодня совершается в электронном виде.

Брокер

Биржа

Серверы доступа, риски, торговое ядро

Сделка

НРД (Национальный расчетный депозитарий) — учет прав на ценные бумаги, хранение бумаг.

НКЦ (Национальный клиринговый центр) — клиринг по итогам торгов, а также центральный контрагент (central counterparty) на биржевых рынках.

Содержание

22 | 55

Глоссарий

FAQ

Статистика

Шрифт + блоки схем

Главное, не увлекаться добавлением воздуха.

Название модуля ▶ Название сцены

IT-инфраструктура

В современном высокотехнологичном мире финансов для того, чтобы начать торговать на бирже, инвестору достаточно заключить договор на обслуживание с компанией-брокером, предоставляющей доступ на биржу. В дальнейшем инвестор взаимодействует с биржей и брокером исключительно в IT-плоскости.

Любая из вышеперечисленных операций сегодня совершается в электронном виде.

Брокер

Биржа

Серверы доступа, риски, торговое ядро

Сделка

ВИЗУАЛЬНАЯ ОШИБКА

НРД (Национальный расчетный депозитарий) — учет прав на ценные бумаги, хранение бумаг.

НКЦ (Национальный клиринговый центр) — клиринг по итогам торгов, а также центральный контрагент (central counterparty) на биржевых рынках.

Содержание ●●●●●●●●●● ◀ 22 | 55 ▶ Глоссарий FAQ Статистика

Шрифт + блоки схем + иллюстрации

Пример большого количества информации на экране.

Главное правило: все объекты должны быть выравнены по одним направляющим или визуально составлять одну геометрическую фигуру.

The screenshot shows a presentation slide titled "Торгово-клиринговая система SPECTRA". The slide contains a detailed architectural diagram of the system, a descriptive text, and three circular icons at the bottom. The diagram illustrates the flow of data and operations between various components, including the Clearing Server, Trading Core Server, and various data sources like FIX, Reuters, and FAST. The text describes the system's modular architecture and its role in the derivatives market, highlighting its high-speed data transfer capabilities and risk management features. The slide also includes a navigation bar at the bottom with a page number "22 | 55" and buttons for "Содержание", "Глоссарий", "FAQ", and "Статистика".

Торгово-клиринговая система SPECTRA

На основе системы работает срочный рынок (рынок фьючерсов и опционов). Она получила модульную архитектуру, единую высокоскоростную шину передачи данных и встроенную систему риск-менеджмента. Архитектура SPECTRA имеет быструю онлайн-проверку рисков для сложных деривативных инструментов. В среднем в день через систему проходит около 30 млн операций. Также есть возможность интеграции со сторонними матчинговыми ядрами и системами управления риском.

В июле 2014 года был оптимизирован процесс матчинга заявок и выделена отдельная ветка репликации данных с ускоренной раздачей, что позволило увеличить производительность ядра торгово-клиринговой системы SPECTRA до 52 000 транзакций в секунду и стабилизировать latency RTT заявки.

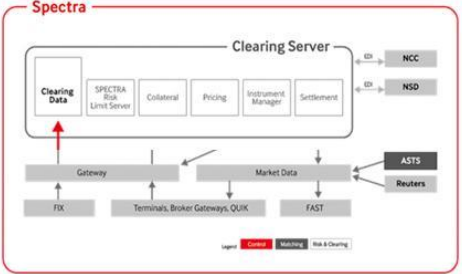

Содержание 22 | 55 Глоссарий FAQ Статистика

Шрифт + блоки схем + иллюстрации

Название модуля ▶ Название сцены

Торгово-клиринговая система SPECTRA

На основе системы работает срочный рынок (рынок фьючерсов и опционов). Она получила модульную архитектуру, единую высокоскоростную шину передачи данных и встроенную систему риск-менеджмента. Архитектура SPECTRA имеет быструю онлайн-проверку рисков для сложных деривативных инструментов. В среднем в день через систему проходит около 30 млн операций. Также есть возможность интеграции со сторонними матчинговыми ядрами и системами управления риском.



Содержание ●●●●●●●●●●●●●●●● ● 22 | 55 ●●●●●●●●●●●●●●●●

Глоссарий FAQ Статистика

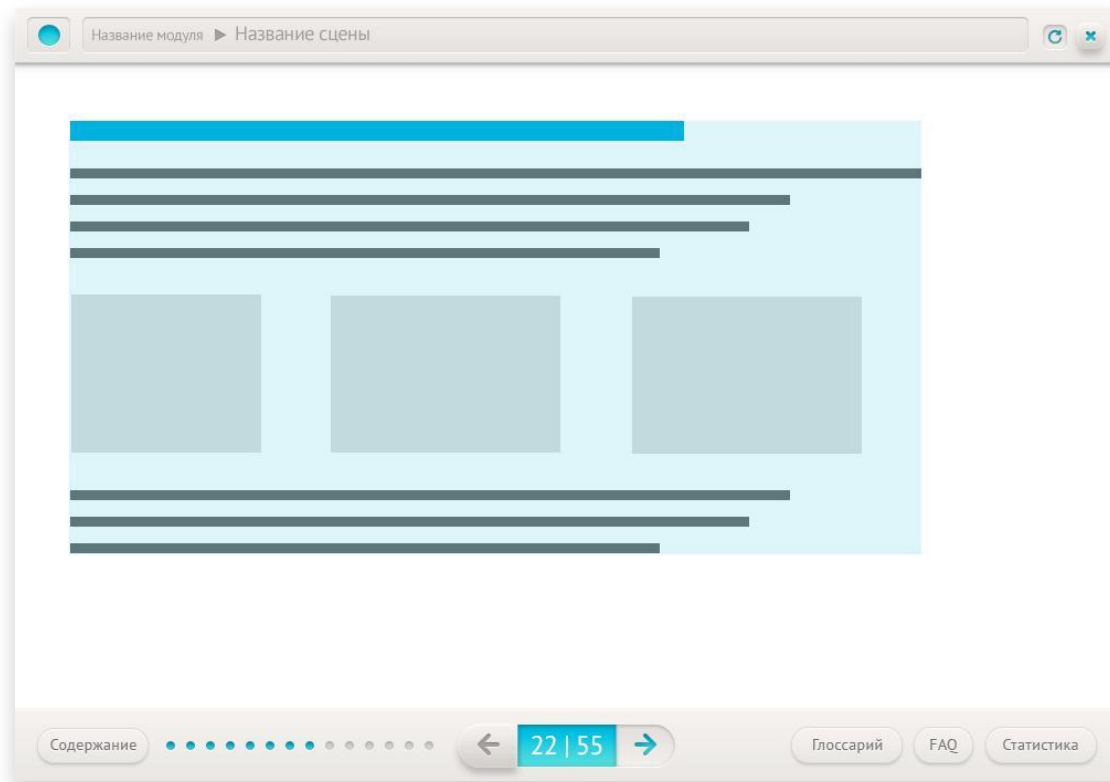
Варианты расположения блоков

Главное правило:
все блоки экрана должны
вписываться в прямоугольник*

**есть огромное количество случаев, когда не получается соблюсти это правило,. Не паникуем, выравниваем по левому краю и соблюдаем оптимальное количество воздуха в макете.*

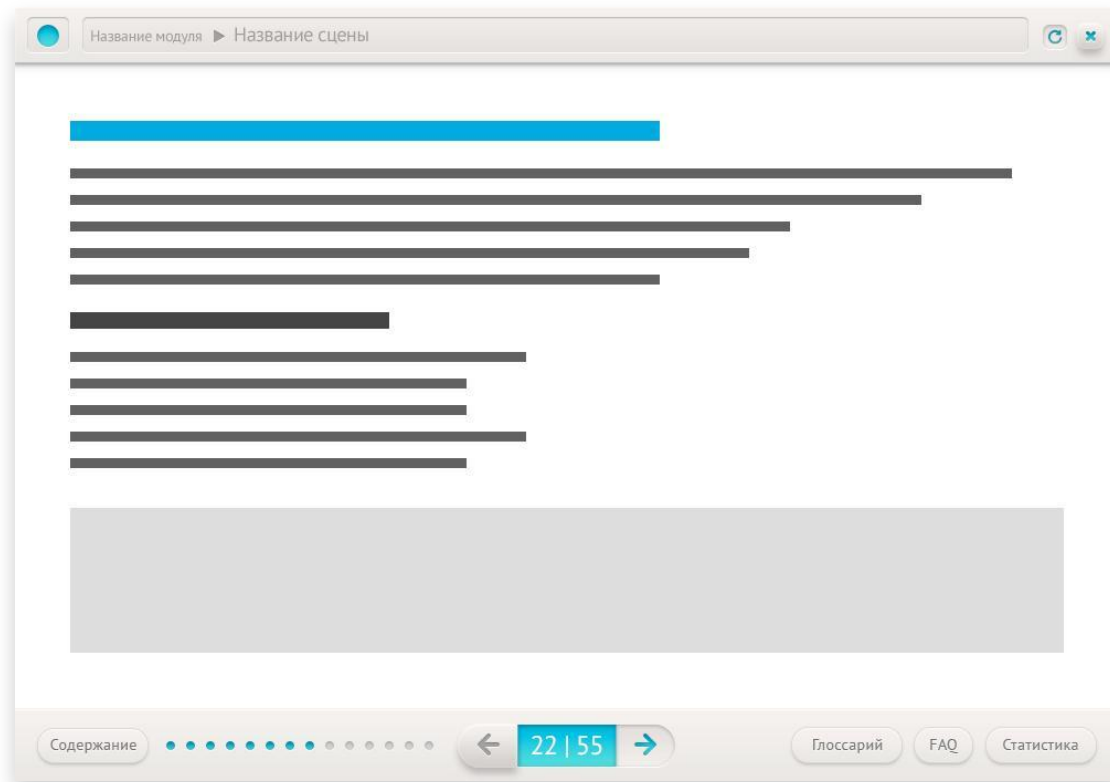
Варианты расположения блоков

Все элементы верстки визуально составляют прямоугольник.

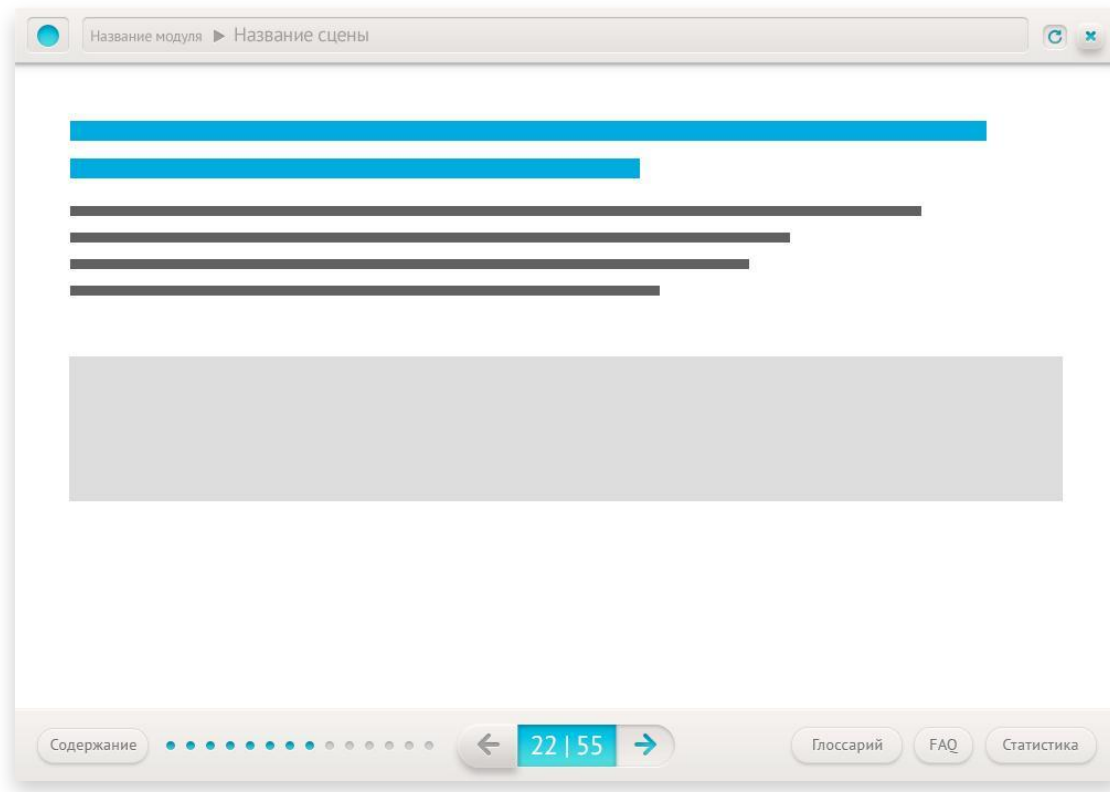


Варианты расположения блоков

Внизу могут располагаться иллюстрации.

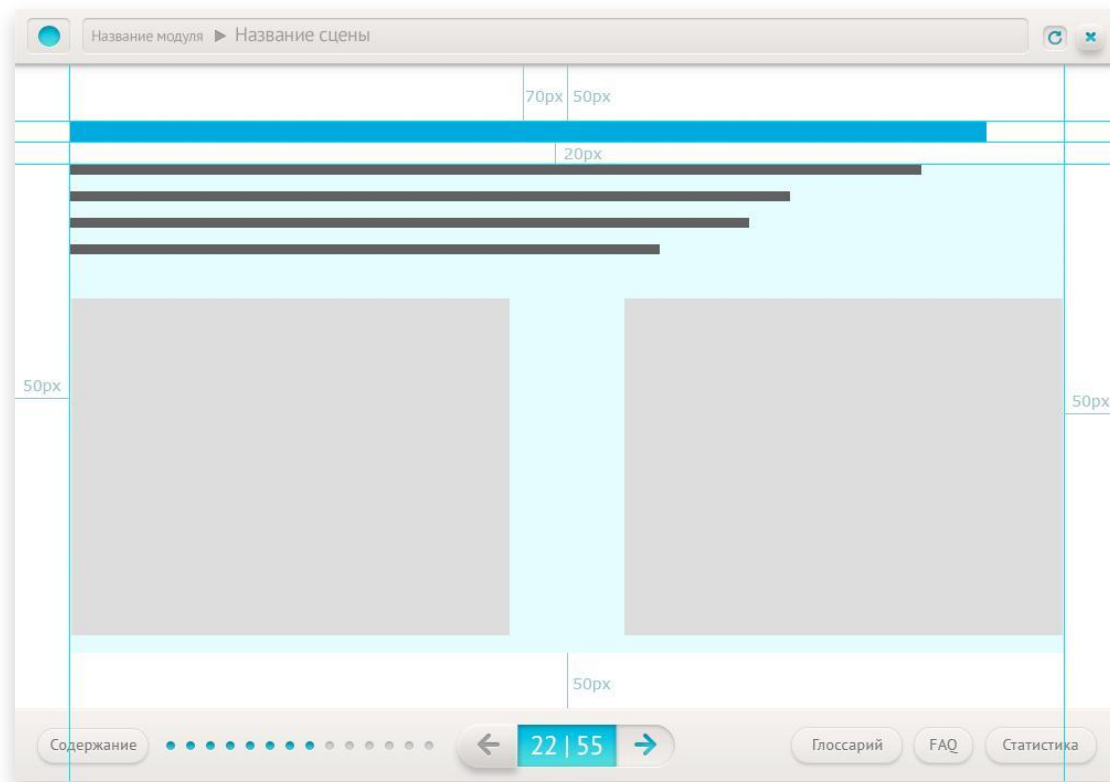


Варианты расположения блоков



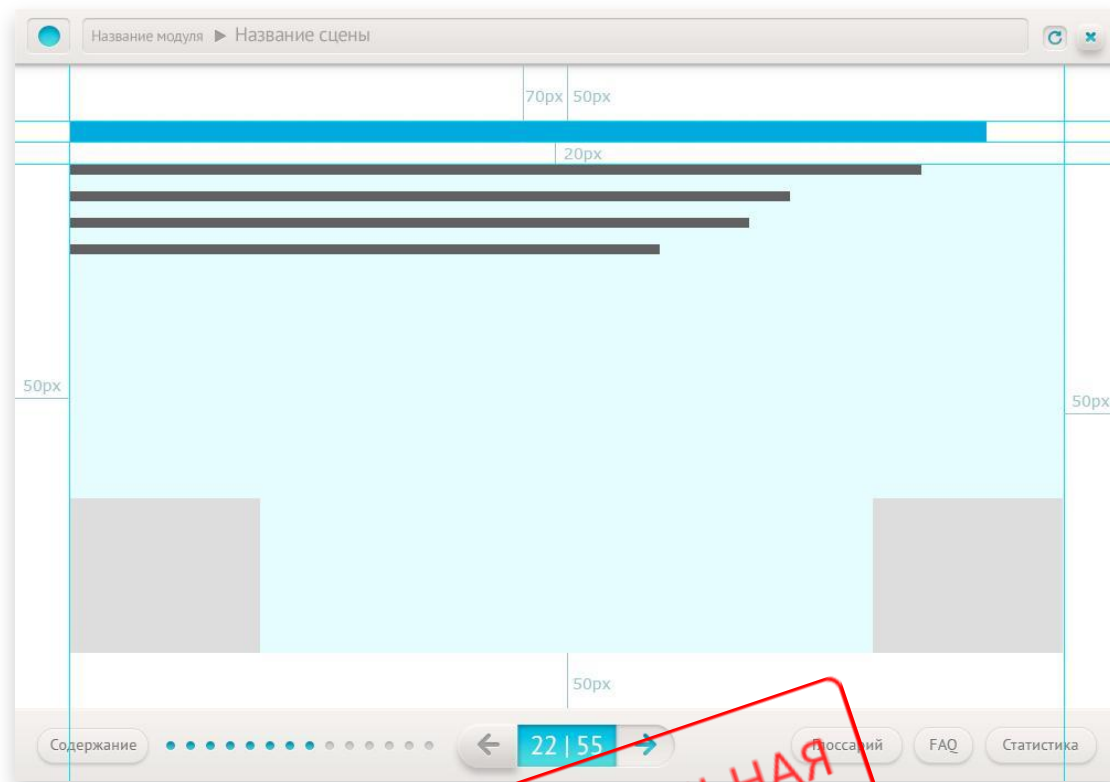
Варианты расположения блоков

Общим объемом стараемся не заходить за рамки разметки.



Варианты расположения блоков

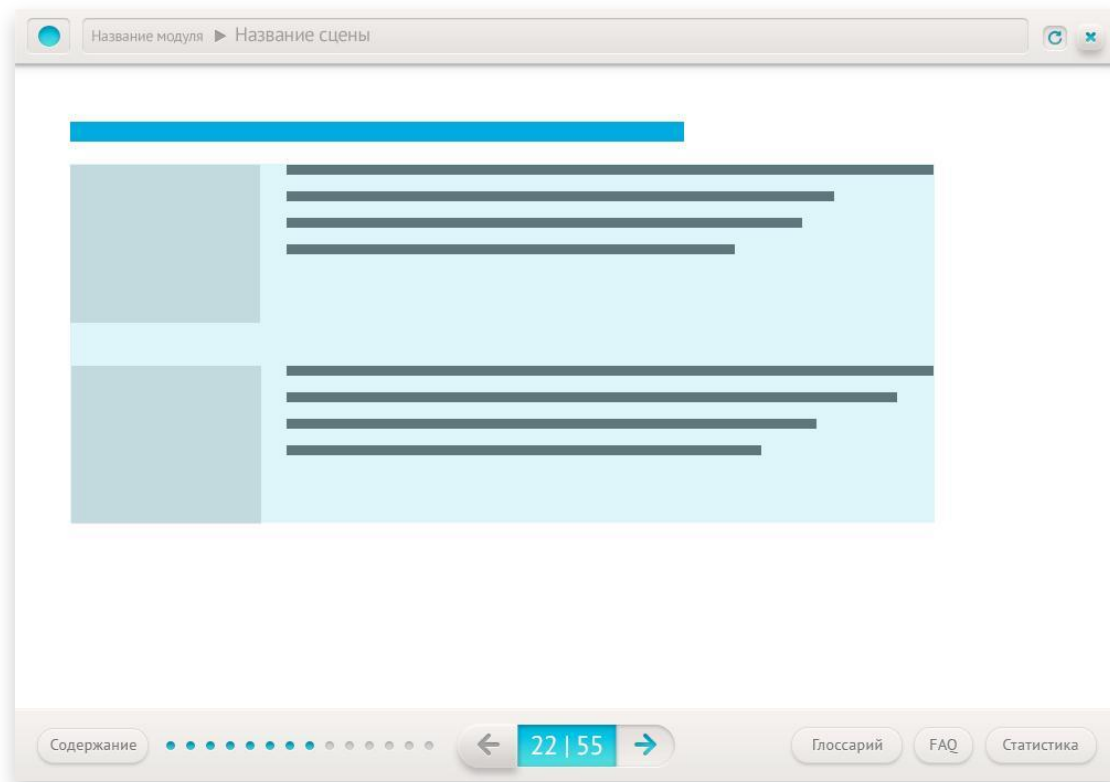
Не делаем больших пустых пространств между блоками.



**ВИЗУАЛЬНАЯ
ОШИБКА**

Варианты расположения блоков

Текст привязываем к верхней границе блоков иллюстраций.



Верстка таблиц

Таблицы

Сверстанная таблица, идентичная исходнику.

Сложность развития компетенции	Компетенция	Формы развития									
		Тренинг	Бизнес-симуляция	Обмен опытом	Стажировка	Самообразование	Дистанционное обучение (e-Learning)	Коучинг/наставничество	Case-study	Проектная деятельность	Участие в конференции
XXX	Принятие решений		✓			✓		✓		✓	
XX	Управление рабочим процессом	✓	✓		✓	✓		✓	✓	✓	
XXX	Готовность к развитию и изменениям					✓	✓	✓		✓	
XX	Ориентация на клиента		✓	✓	✓					✓	
XX	Командное лидерство	✓	✓			✓		✓		✓	
X	Эффективная коммуникация	✓	✓				✓	✓	✓	✓	✓
XXXX	Ориентация на результат	✓	✓			✓		✓		✓	

Таблицы

Изменив расположение блоков, можно добиться лучшей основательности. Но появилась проблема: окантовка – насыщенная, информационное поле – пустое.

Сложность развития компетенции	XXX	XX	XXX	XX	XX	X	XXXX
Формы развития	Принятие решений	Управление рабочим процессом	Готовность к развитию и изменениям	Ориентация на клиента	Командное лидерство	Эффективная коммуникация	Ориентация на результат
Тренинг	✓						
Бизнес-симуляция	✓						✓
Обмен опытом	✓			✓	✓		
Стажировка					✓		
Самообразование					✓		
Дистанционное обучение (e-Learning)			✓	✓		✓	
Коучинг/наставничество		✓		✓			✓
Case-study						✓	
Проектная деятельность		✓					
Участие в конференции	✓			✓	✓		

Таблицы

Убираем фон с незначимых мест.

		Название модуля ▶ Название сцены								
		Модель развития корпоративных компетенций								
Сложность развития компетенции		XXX	XX	XXX	XX	XX	X	XXXX		
Формы развития		Принятие решений	Управление рабочим процессом	Готовность к развитию и изменениям	Ориентация на клиента	Командное лидерство	Эффективная коммуникация	Ориентация на результат		
Компетенции	Тренинг	✓								
	Бизнес-симуляция	✓							✓	
	Обмен опытом	✓				✓	✓			
	Стажировка						✓			
	Самообразование						✓			
	Дистанционное обучение (e-Learning)			✓		✓		✓		
	Коучинг/наставничество		✓			✓				✓
	Case-study							✓		
	Проектная деятельность		✓							
	Участие в конференции	✓				✓	✓			

Содержание ●●●●●●●●●● ●●●●●●●●●● ●●●●●●●●●● ← 22 | 55 → Глоссарий FAQ Статистика

Таблицы

Убираем фон со значимой строки, выделяем текст жирным, она остается якорем. Таблицы смотрятся легко, хорошо читаема.

Сложность развития компетенции	XXX	XX	XXX	XX	XX	X	XXX
Формы развития	Принятие решений	Управление рабочим процессом	Готовность к развитию и изменениям	Ориентация на клиента	Командное лидерство	Эффективная коммуникация	Ориентация на результат
Тренинг	✓						
Бизнес-симуляция	✓						✓
Обмен опытом	✓			✓	✓		
Стажировка					✓		
Самообразование					✓		
Дистанционное обучение (e-Learning)			✓	✓		✓	
Коучинг/наставничество		✓		✓			✓
Case-study						✓	
Проектная деятельность		✓					
Участие в конференции	✓			✓	✓		

Таблицы

Уменьшаем графические элементы в строках.

Сложность развития компетенции	XXX	XX	XXX	XX	XX	X	XXXX
Формы развития	Принятие решений	Управление рабочим процессом	Готовность к развитию и изменениям	Ориентация на клиента	Командное лидерство	Эффективная коммуникация	Ориентация на результат
Тренинг	✓						
Бизнес-симуляция	✓						✓
Обмен опытом	✓			✓	✓		
Стажировка					✓		
Самообразование					✓		
Дистанционное обучение (e-Learning)			✓	✓		✓	
Коучинг/наставничество		✓		✓			✓
Case-study						✓	
Проектная деятельность		✓					
Участие в конференции	✓			✓	✓		

Верстка схем

Схемы

Основные правила:

1. Текст в блоках выравнивается по левому краю*.
2. Блок текста выравнивается по центру плашки (равные отступы, помечены красными квадратами).

IT-инфраструктура

В современном высокотехнологичном мире финансов для того, чтобы начать торговать на бирже, инвестору достаточно заключить договор на обслуживание с компанией-брокером, предоставляющей доступ на биржу. В дальнейшем инвестор взаимодействует с биржей и брокером исключительно в IT-плоскости.

Любая из вышеперечисленных операций сегодня совершается в электронном виде.

НРД (Национальный расчетный депозитарий) — учет прав на ценные бумаги, хранение бумаг.

НКЦ (Национальный клиринговый центр) — клиринг по итогам торгов, а также центральный контрагент (central counterparty) на биржевых рынках.

Пользователь решает тренировочную задачу, подставляя нужные числа в ячейки формулы. Нажав кнопку «Рассчитать», он получает результат и обратную связь. Если все расчеты проведены правильно, система позитивно комментирует его действия.

Содержание 22 | 55 Глоссарий FAQ Статистика

*если в блоке одно слово – выравнивается по центру.

Схемы

Ошибки:

1. Блок текста не по центру плашки.
2. Схема «прилипла» к тексту.
3. Разные расстояния от краев плашек до текста.

ИТ-инфраструктура

В современном высокотехнологичном мире финансов для того, чтобы начать торговать на бирже, инвестору достаточно заключить договор на обслуживание с компанией-брокером, предоставляющей доступ на биржу. В дальнейшем инвестор взаимодействует с биржей и брокером исключительно в ИТ-плоскости.

Любая из вышеперечисленных операций сегодня совершается в электронном виде.

НРД (Национальный расчетный депозитарий) — учет прав на ценные бумаги, хранение бумаг.

НКЦ (Национальный клиринговый центр) — клиринг по итогам торгов, а также центральный контрагент (central counterparty) на биржевых рынках.

Пользователь решает тренировочную задачу, подставляя нужные числа в ячейки формулы. Нажав кнопку «Рассчитать», он получает результат и обратную связь. Если все расчеты проведены правильно, система позитивно комментирует его действия.

Содержание 22 | 55 Глоссарий FAQ Статистика

**ВИЗУАЛЬНАЯ
ОШИБКА**

Схемы

Блоки схем выравниваются по одной линии.

ИТ-инфраструктура

В современном высокотехнологичном мире финансов для того, чтобы начать торговать на бирже, инвестору достаточно заключить договор на обслуживание с компанией-брокером, предоставляющей доступ на биржу. В дальнейшем инвестор взаимодействует с биржей и брокером исключительно в IT-плоскости.

Любая из вышеперечисленных операций сегодня совершается в электронном виде.

НРД (Национальный расчетный депозитарий) — учет прав на ценные бумаги, хранение бумаг.

НКЦ (Национальный клиринговый центр) — клиринг по итогам торгов, а также центральный контрагент (central counterparty) на биржевых рынках.

НРД (Национальный расчетный депозитарий) — учет прав на ценные бумаги, хранение бумаг.

Пользователь решает тренировочную задачу, подставляя нужные числа в ячейки формулы. Нажав кнопку «Рассчитать», он получает результат и обратную связь. Если все расчеты проведены правильно, система позитивно комментирует его действия.

Содержание 22 | 55 Глоссарий FAQ Статистика

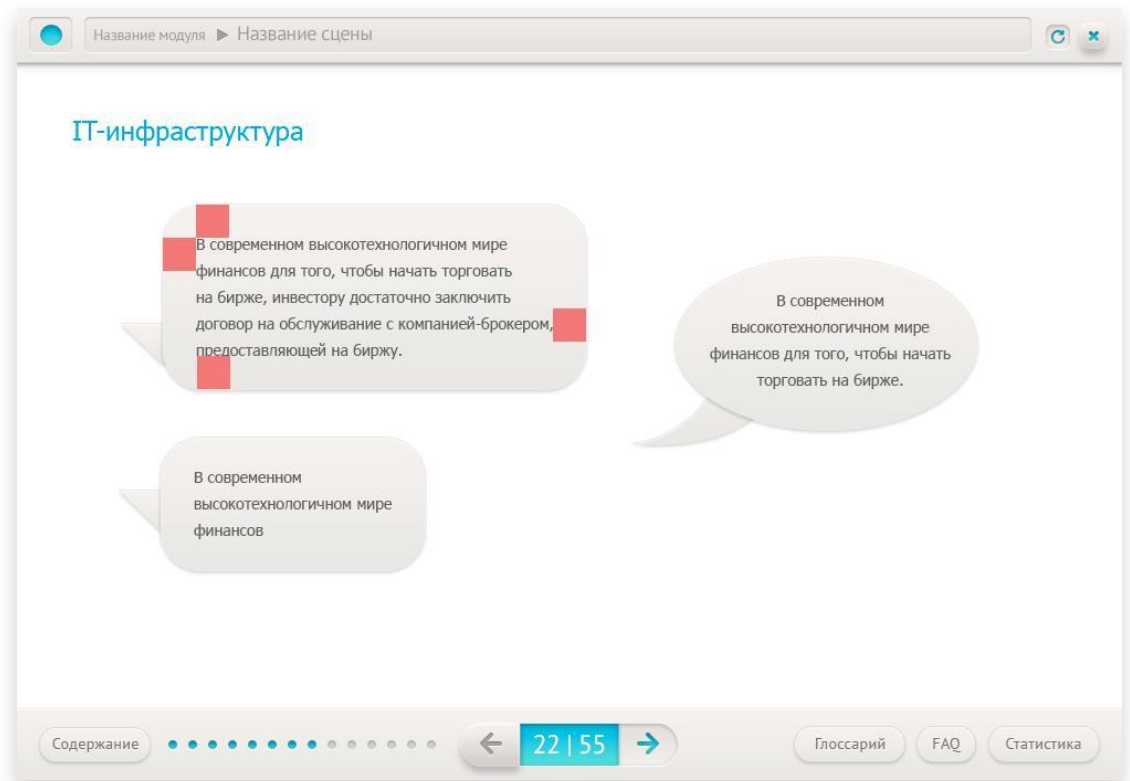
Верстка балунов

Балуны

Блок с текстом выравнивается по центру плашки.

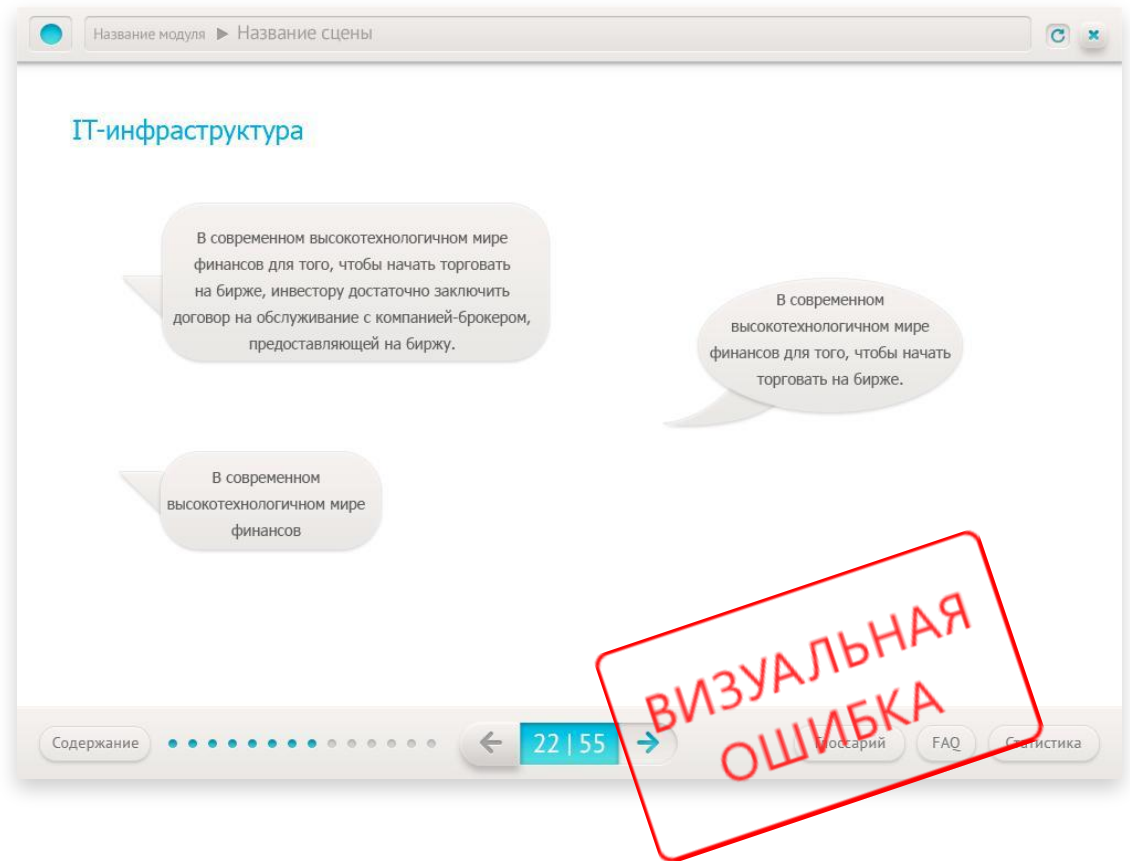
Текст в прямоугольной плашке выравнивается по левому краю.

Текст в круглом или овальном балуне выравнивается по центру.



Балуны

Ошибка – слишком близко к границе балунов.



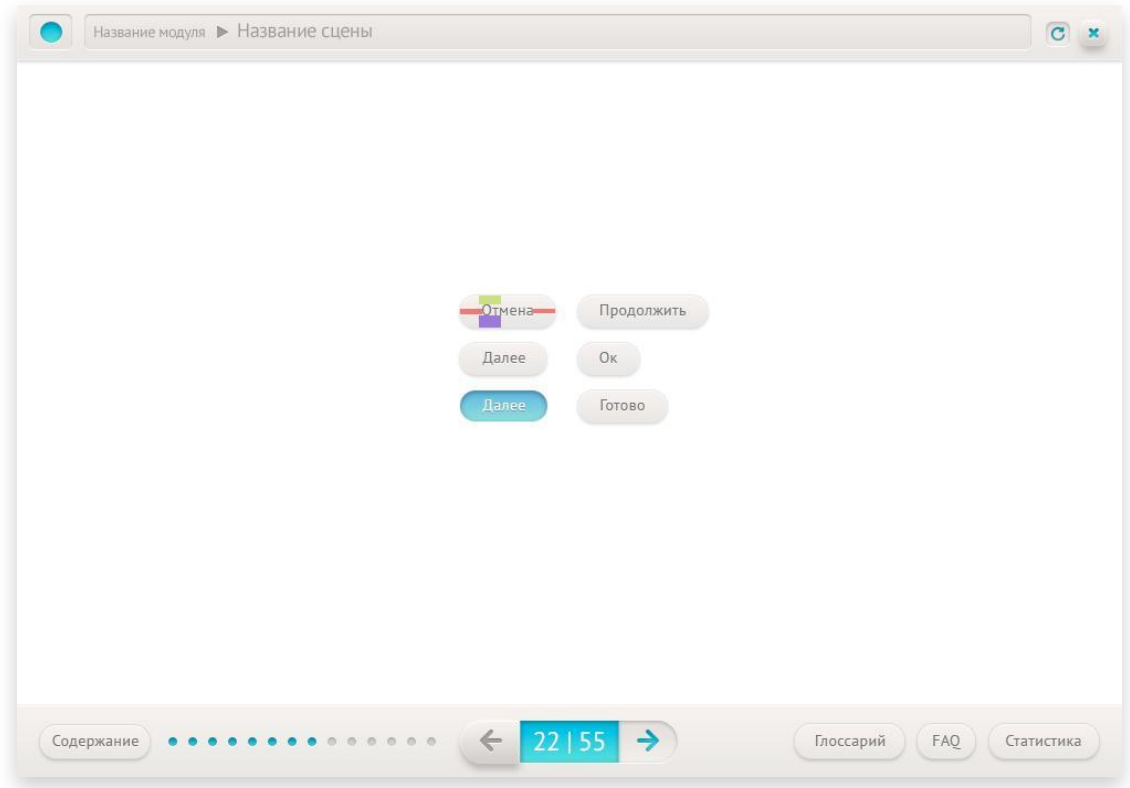
Верстка кнопок

Кнопки

Не зависимо от длины набранного слова соблюдаем правило отступов:

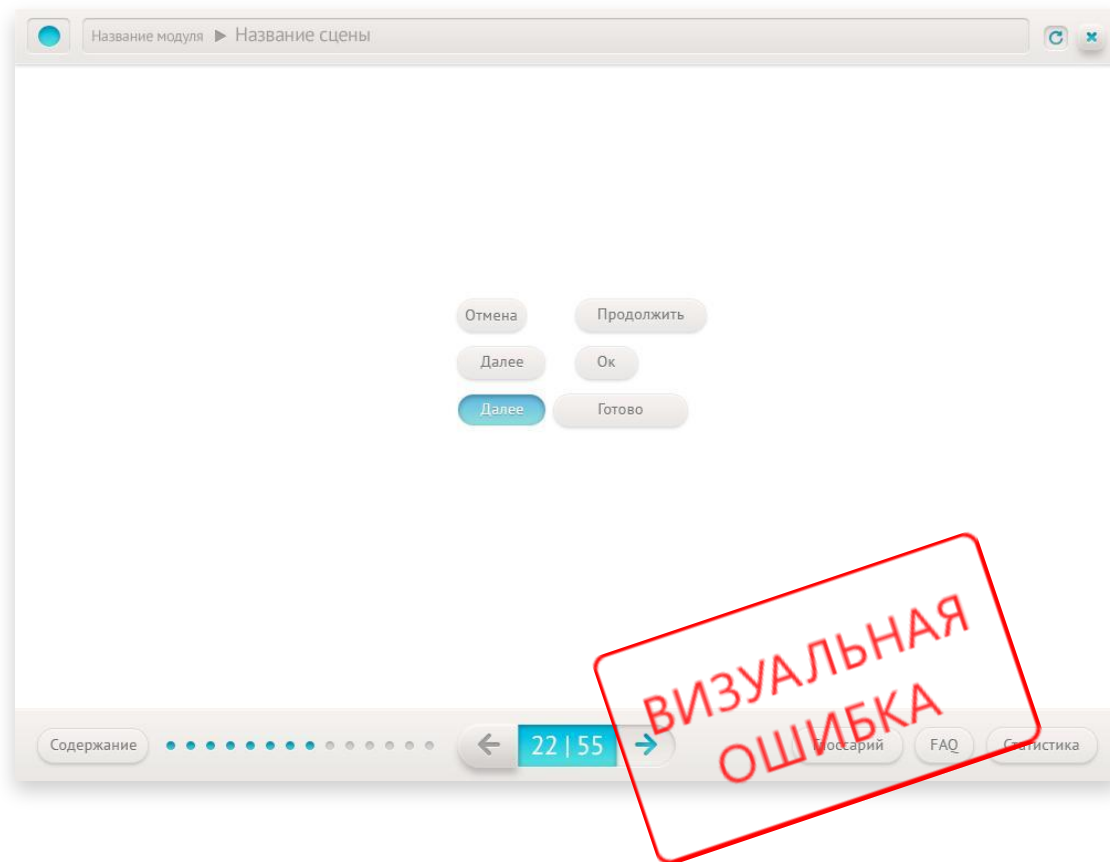
1. Слева/справа одинаковый отступ.
2. Снизу отступ на пиксель меньше чем сверху.

Это позволит разместить слово визуально по центру.



Балуны

Ошибка – разные расстояния в плашке от слова.



Полезные ссылки

Ссылки

Правила верстки <http://artgorbunov.ru/bb/soviet/>

Отличные визуальные примеры <https://www.behance.net/>

Ководство Артемия Лебедева <http://www.artlebedev.ru/kovodstvo/sections/>

Огромное количество всего <https://ru.pinterest.com/>

Примеры иллюстраций, верстки, иконок <https://dribbble.com/>

Статьи о верстке <http://awdee.ru/>

Бесплатные psd-исходники <http://ru.365psd.com/free-psd/ui-kits/12>

Иконки в png и svg бесплатно/платно <https://www.iconfinder.com/>

Следуй правилам!