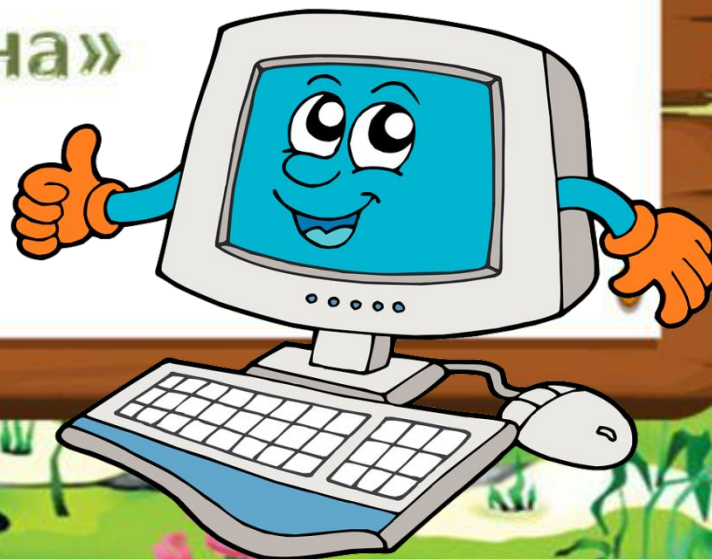


**Старшая логопедическая
интерактивная игра**

**«Путаница»
по лексической теме:
«Весна»**



**учитель –
логопед
Ермакова С. Г.**



*интерактивная игра
«Путаница»*

Цель: Актуализация словарного запаса по теме: «Весна»

*Задачи: Совершенствовать навыки составления
распространенных предложений с опорой на
картинный материал;
Развивать внимание, мышление, связную речь.*

Форма работы: индивидуальная

Возрастная категория: 4+



Инструкция:

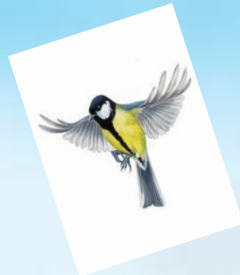
• *Взрослый просит ребенка внимательно рассмотреть картину и рассказать чего не бывает весной.*

• *Ребенок рассматривает изображения, наводит на лишнюю картинку курсор, составляет предложение и нажимает на нее.*

Н/р: Рябина созревает осенью, а не весной. Снегирь зимующая птица, а не перелетная.

• *Если картинка найдена верно, то она исчезнет.*





Молодцы!

