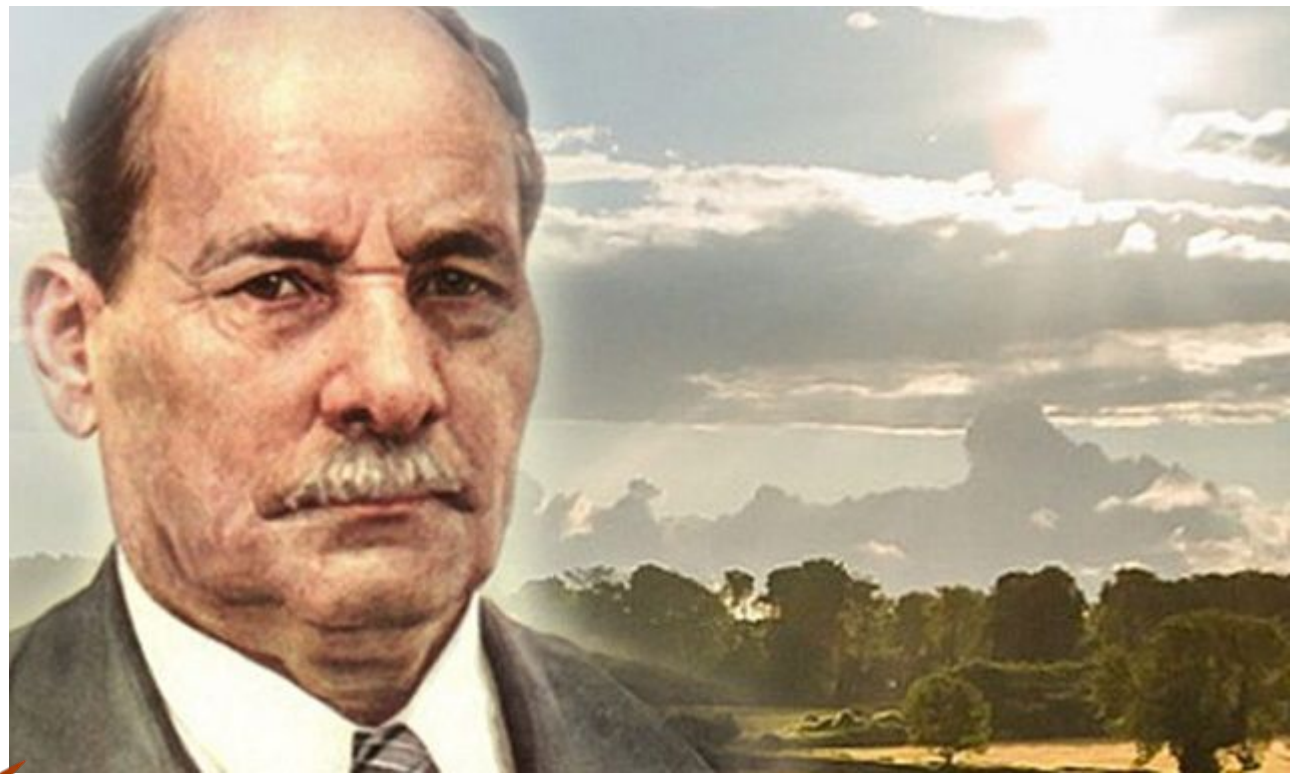




28 листопада



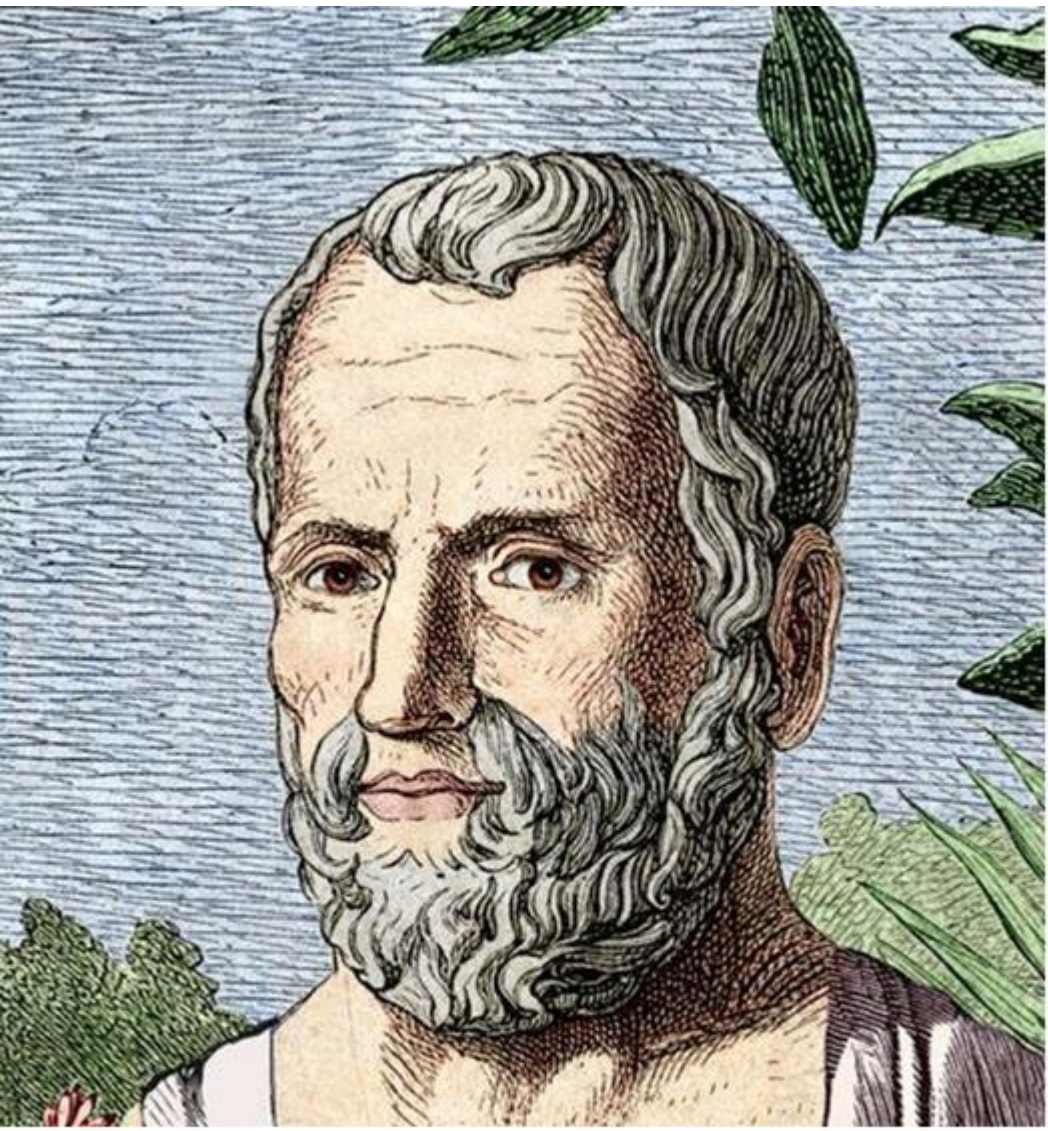
«Ёсць важныя дзве часткі, з якіх складаецца жыццё, яе глыбокі сэнс і прыгажосць – чалавек і прырода».

Якуб Колас



“Расліна – жывы арганізм”



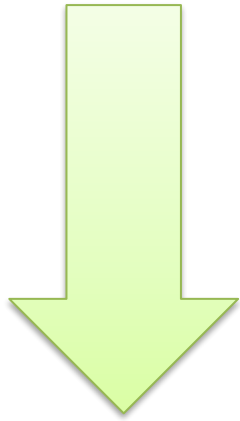


THEOPHRASTUS
Botaniğin ilk babası

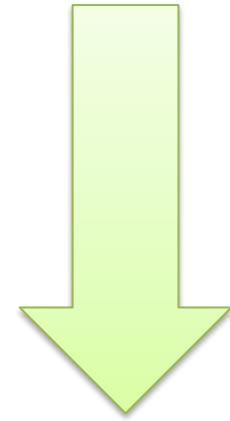
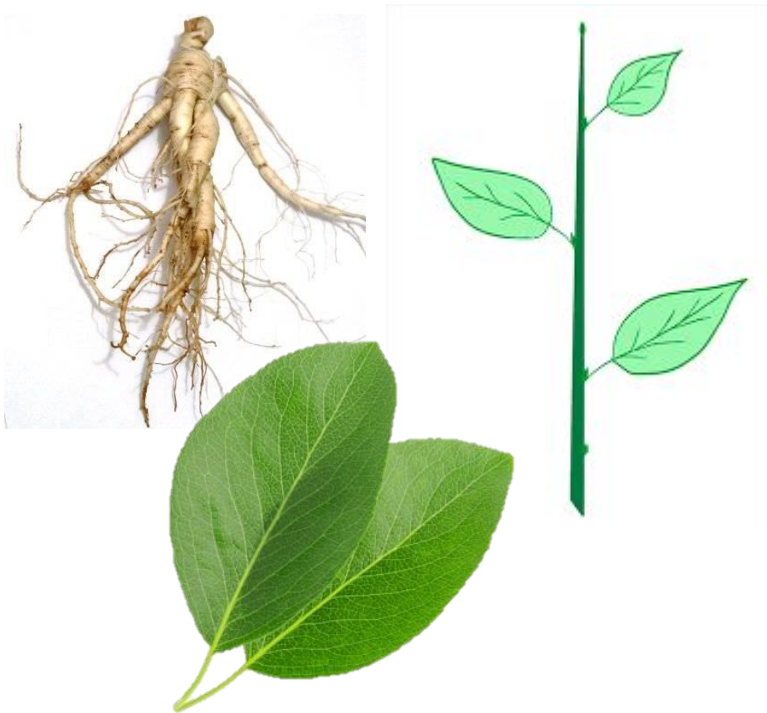




Органы рослины



Вегетатыўныя



Генератыўныя



Заданне: суаднясіце

Корань

Звязвае ўсе часткі
расліны паміж
сабой

Сцябло

Фотасінтэз і
газаабмен

Лісты

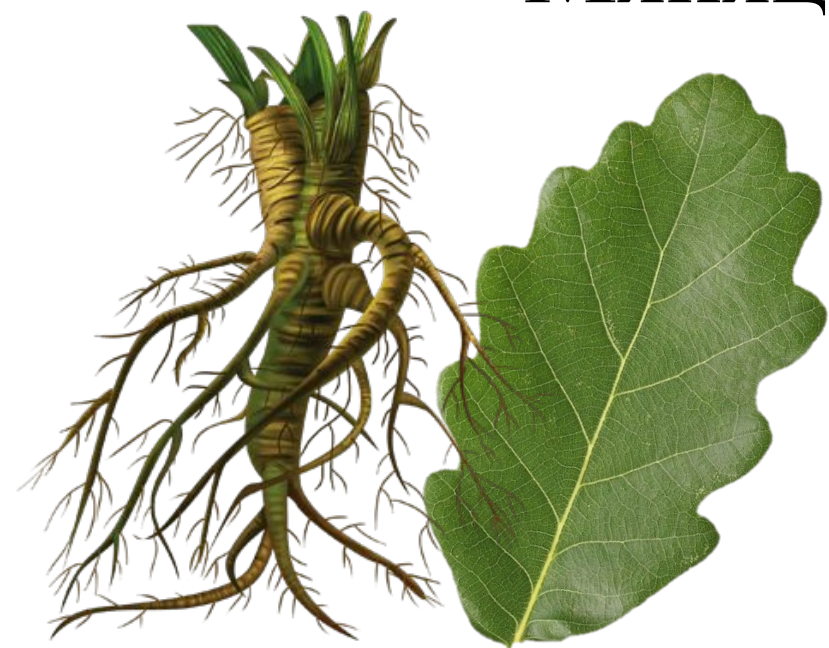
Утварае плады і
насенне

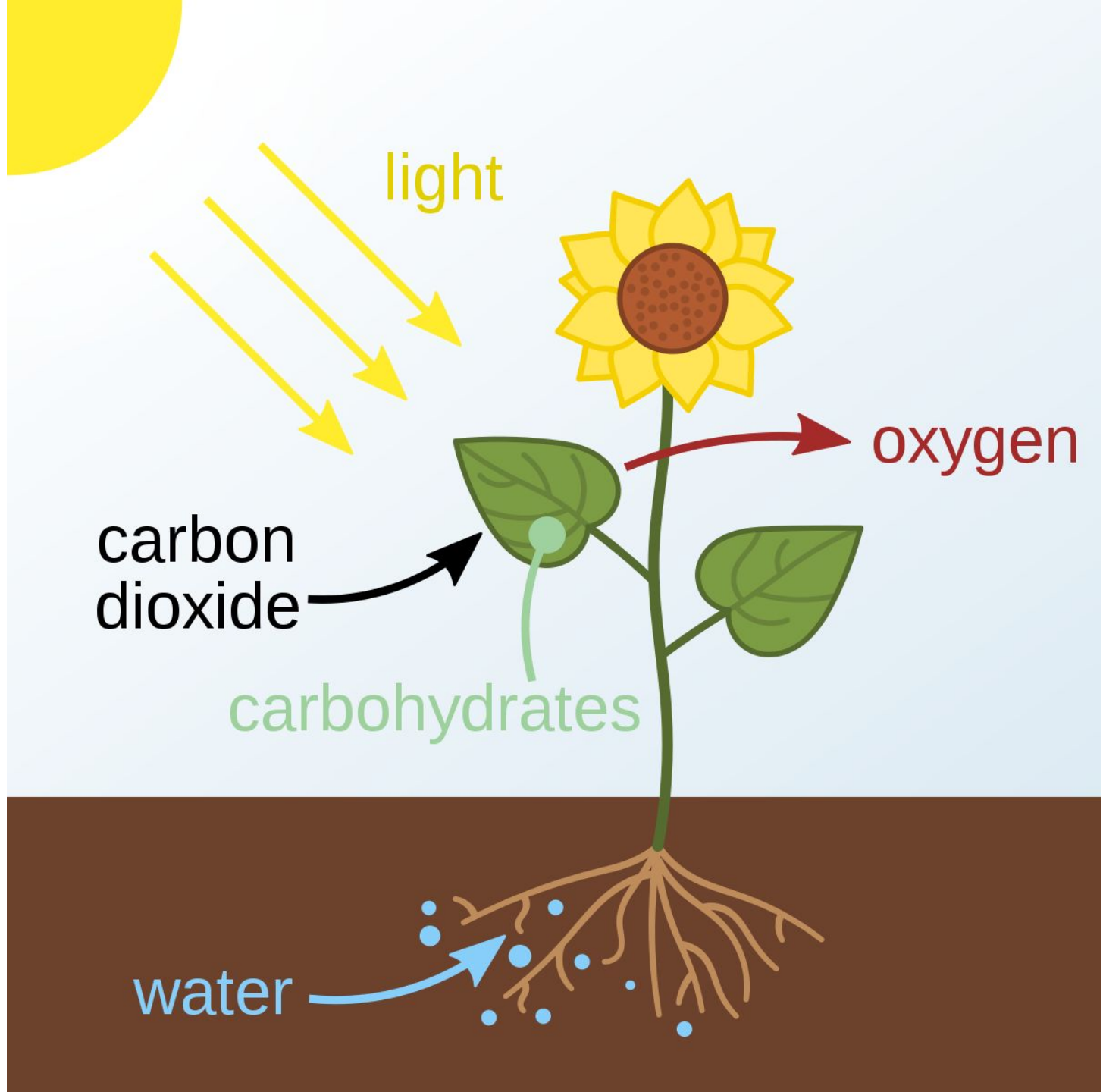
Кветка

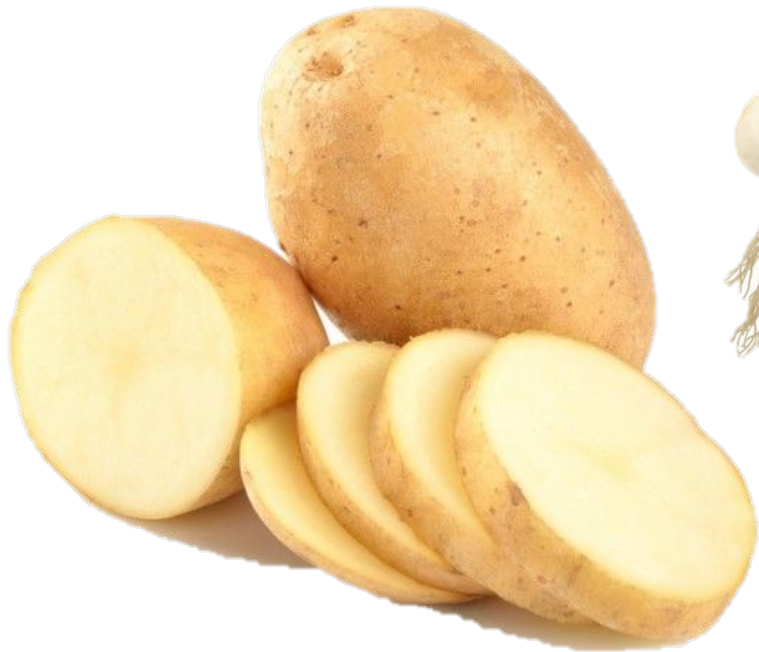
Паглынаюць воду і
мінеральныя
рэчывы

Загадка:

Адзін у зямлі капаецца ,
Другі ў святле купаецца,
І хоць яны сябры –
Мяняцца нельга ім.

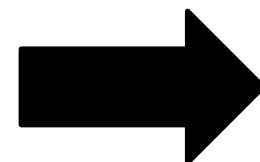


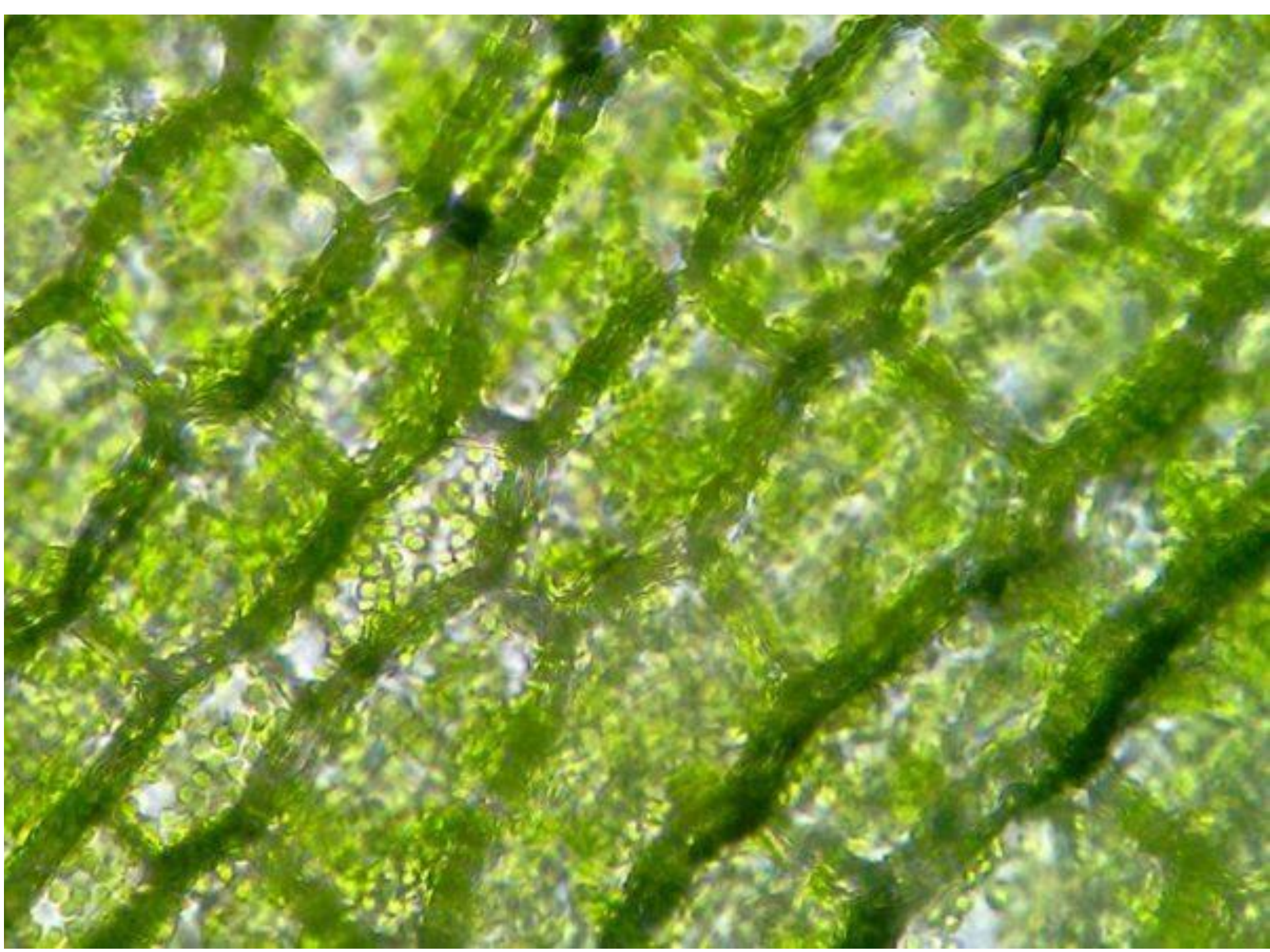


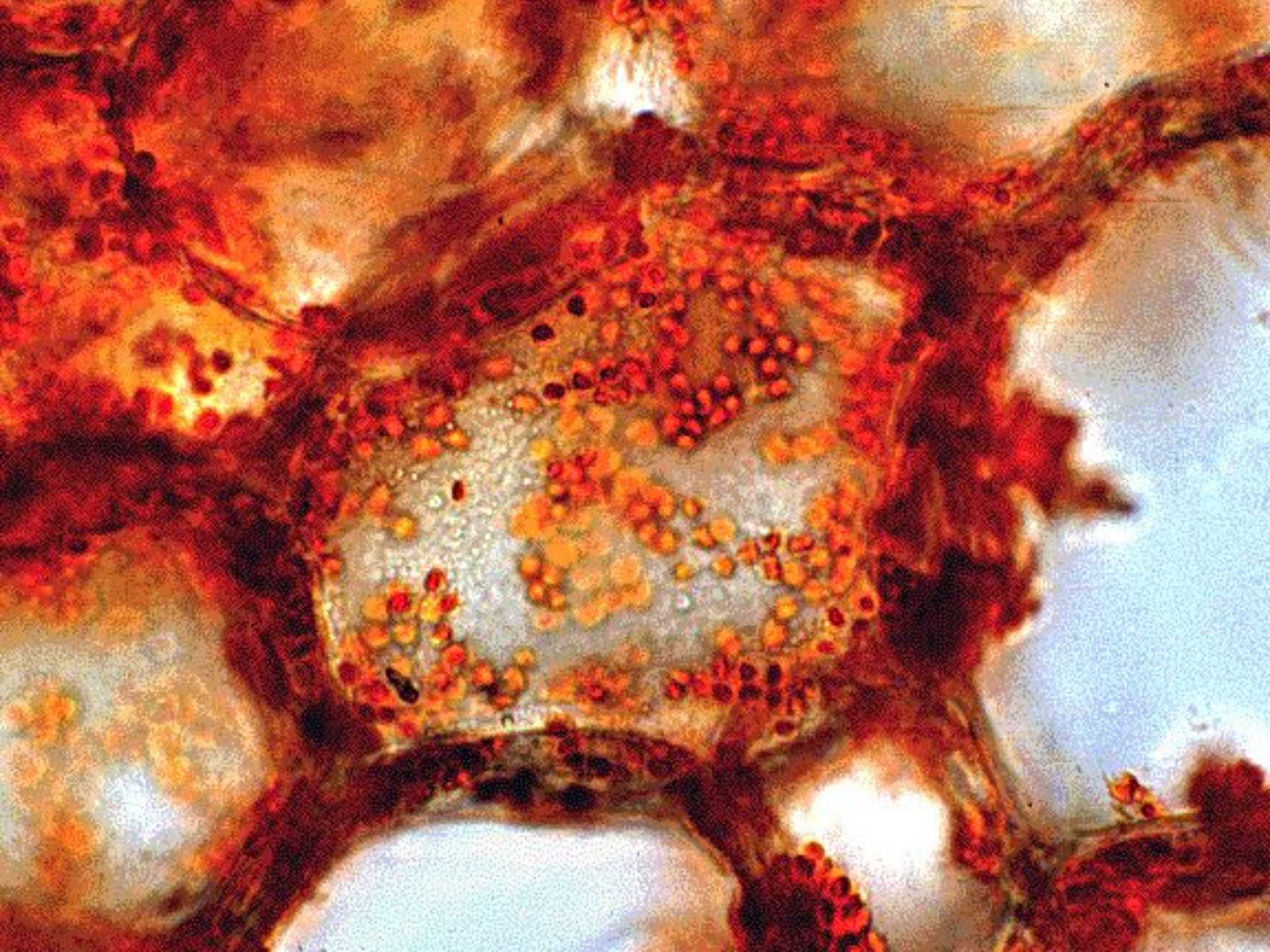


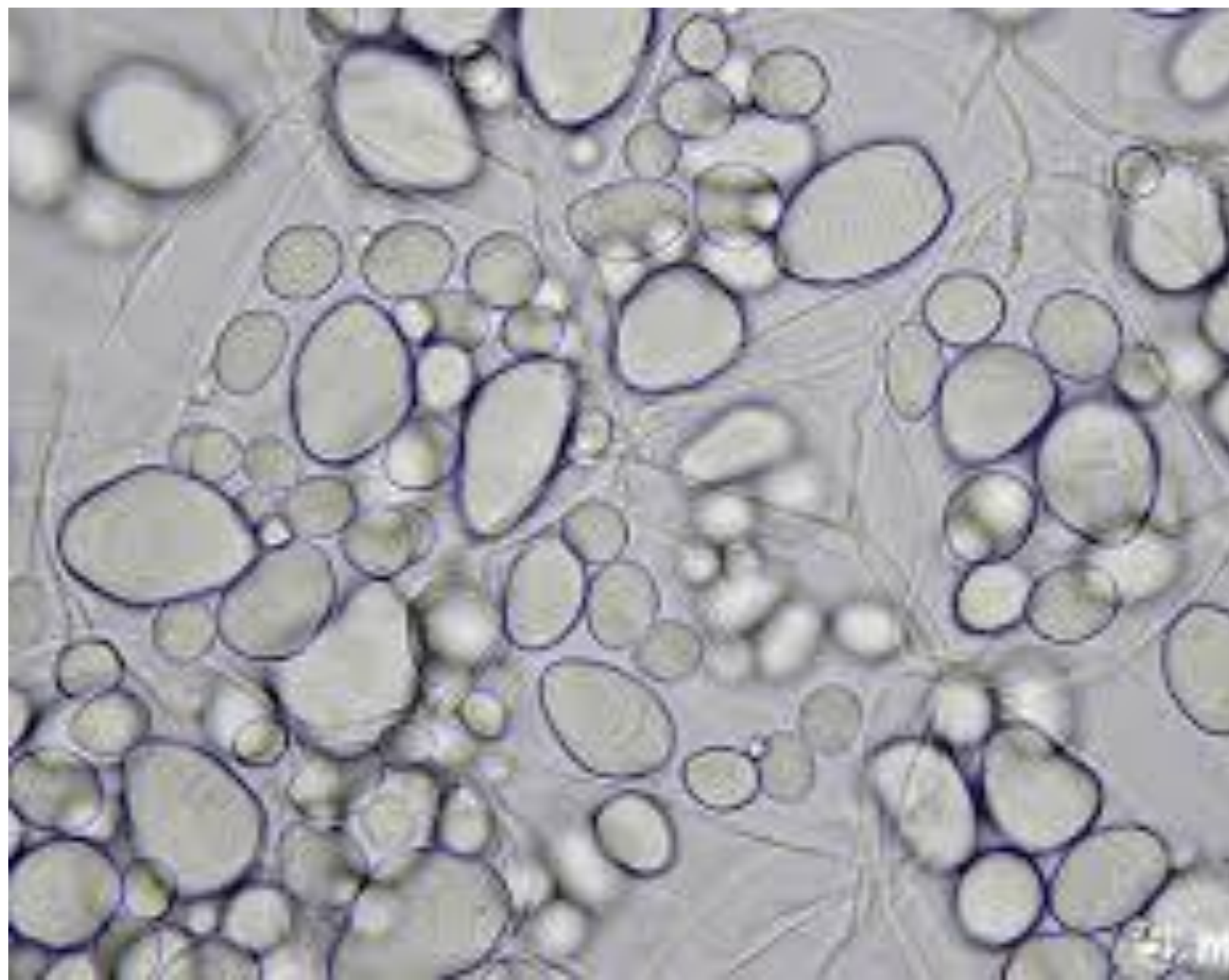
Пластыды

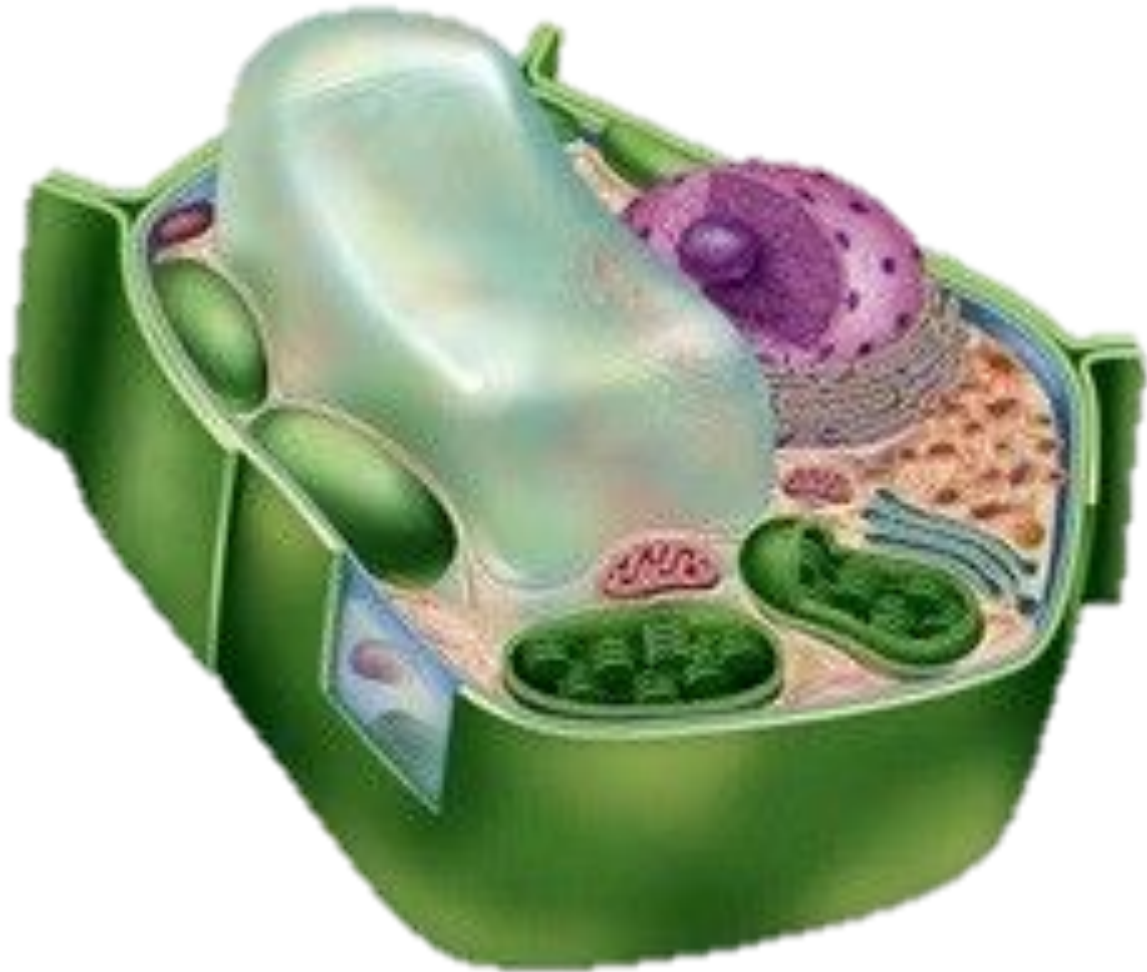
Хларапласты	Храмапласты	Лейкапласты
зялёныя	жоўты, чырвоны, аранжавы	бязколерныя
фотасінтэз	афарбоўка кветак і пладоў	назапашваюць вугляводы (крухмал), бялкі або тлушчы











Ядро	фотасінтэз
Вакуоля	абараняе клетку ад пашкоджанняў, пранікнення ў яе бактэрыяў
Хларапласты	захаванне спадчынай інфармацыі
Клетачная сценка	крыніца запасных пажыўных рэчываў і рэзервуарам вады ў клетцы, надаюць смак
Цытаплазма	абмен рэчываў
Клетачная мембрана	унутранае асяроддзе клеткі

Расліна — гэта

...