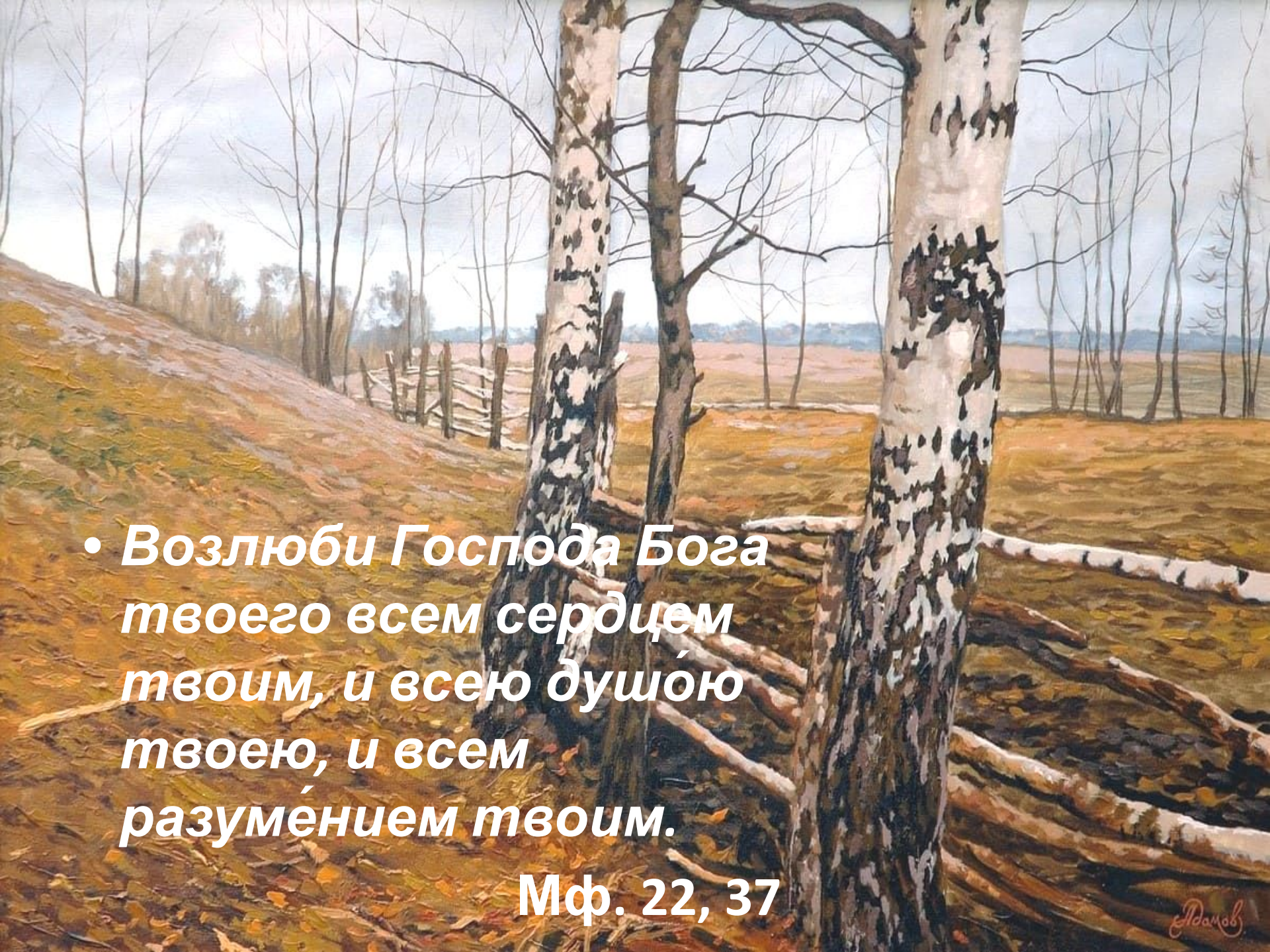
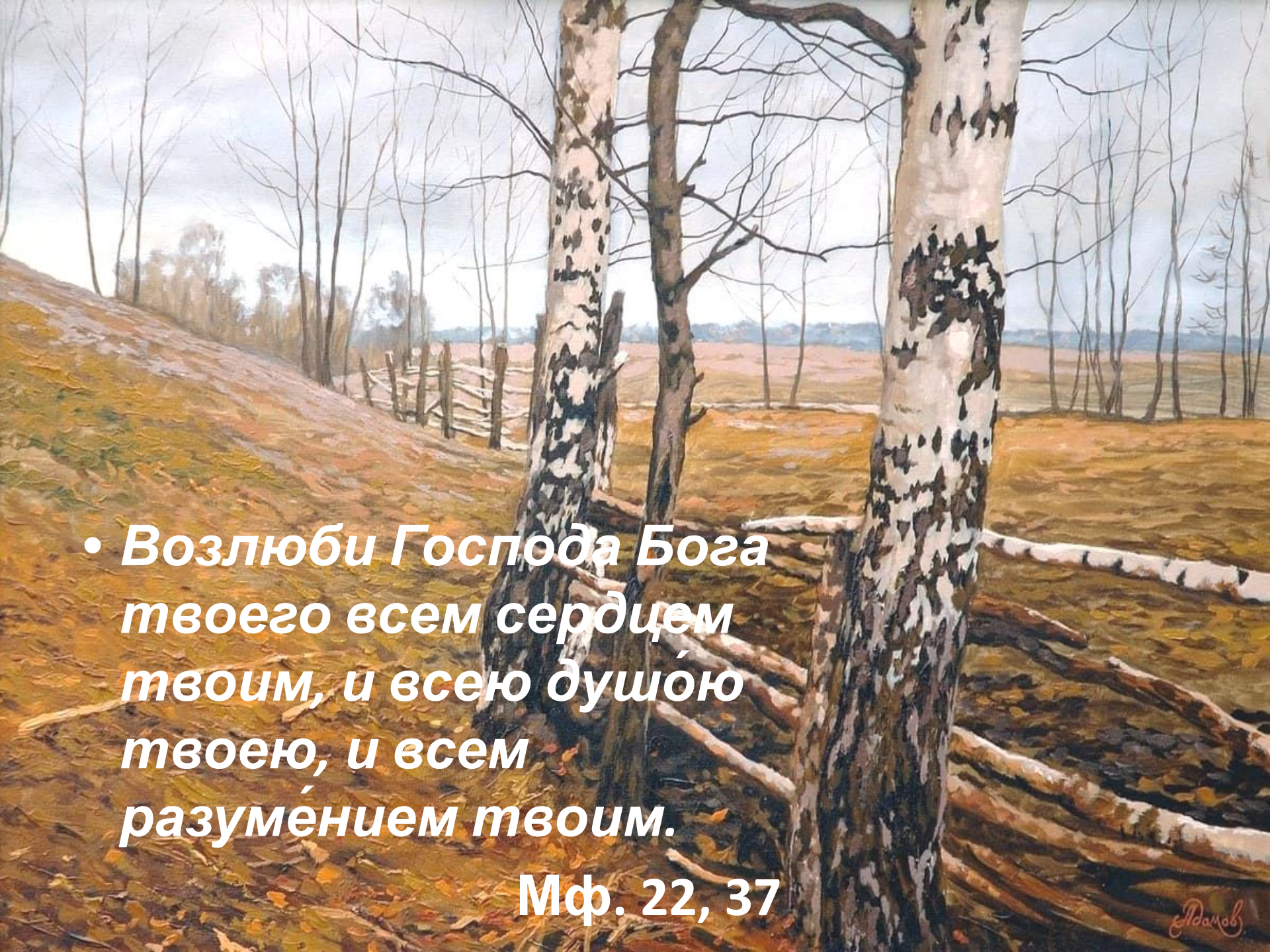


- 
- A painting of a rural landscape. In the foreground, two birch trees with characteristic white bark and black lenticels stand prominently. Behind them, a rustic wooden fence runs across the middle ground. The background shows a vast, open field under a pale, overcast sky, with more trees visible in the distance. The overall mood is quiet and contemplative.
- *Возлюби Господа Бога твоего всем сердцем твоим, и всею душою твоею, и всем разумением твоим.*

Мф. 22, 37



- 
- A painting of a rural landscape. In the foreground, two birch trees with characteristic white bark and dark lenticles stand prominently. Behind them, a rustic wooden fence runs across the middle ground. The background shows a vast, open field under a pale, overcast sky, with more trees visible in the distance. The overall mood is quiet and contemplative.
- *Возлюби Господа Бога твоего всем сердцем твоим, и всею душою твоею, и всем разумением твоим.*

Мф. 22, 37

A painting of a landscape featuring birch trees with characteristic white bark and black lenticels. The trees are set against a backdrop of a field and a fence. The ground is covered in fallen leaves and twigs, suggesting an autumn or winter setting. The sky is overcast and grey. The overall mood is somber and contemplative.

Ане́сти

Тема 7. Настоящая любовь

Вы узнаете:

- почему люди говорят на разных языках,
- где растёт дуб, которому 5000 лет,
- что больше всего сближает людей.



ОБЛАТА ПР... С... П... П...



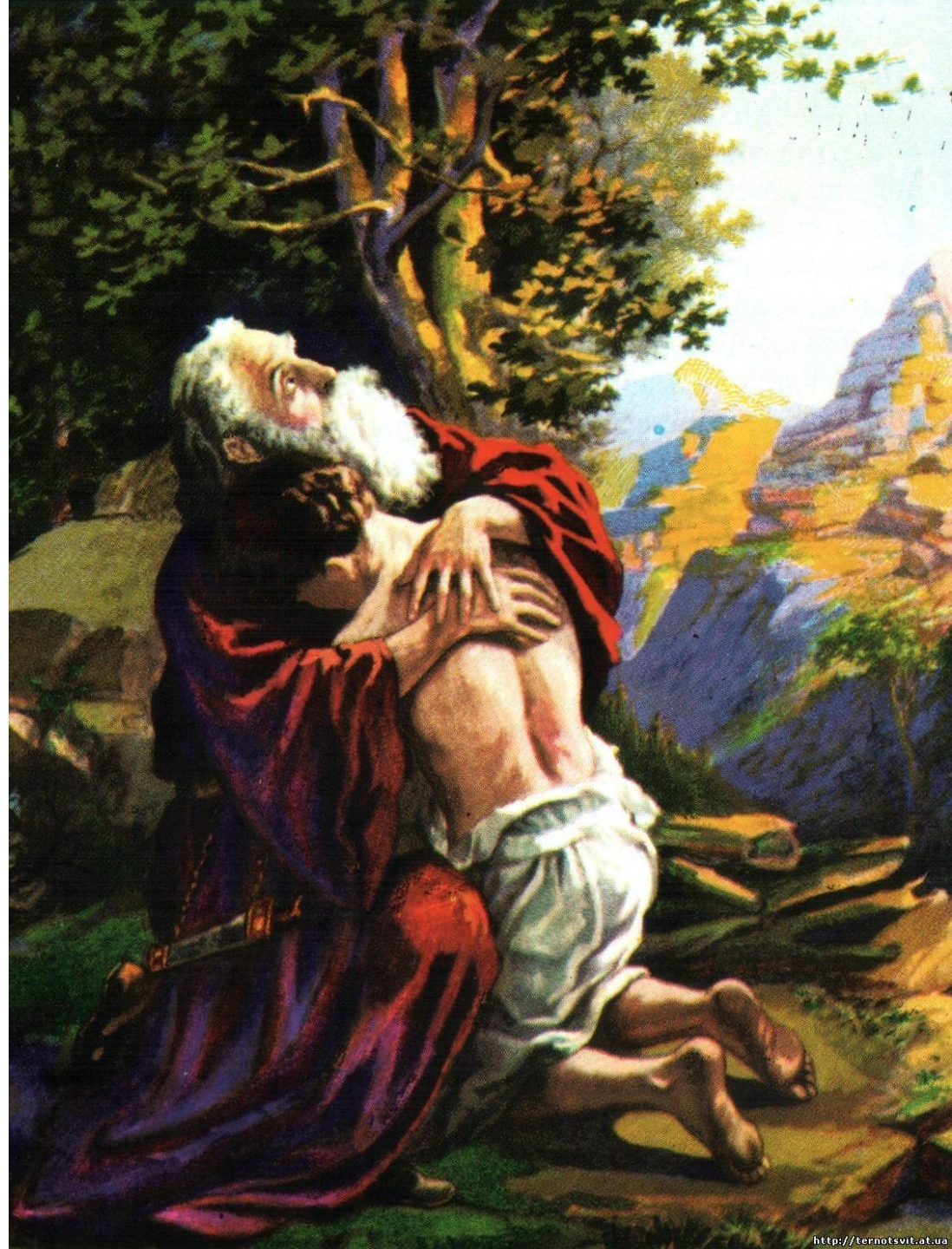
... ..

Авраам

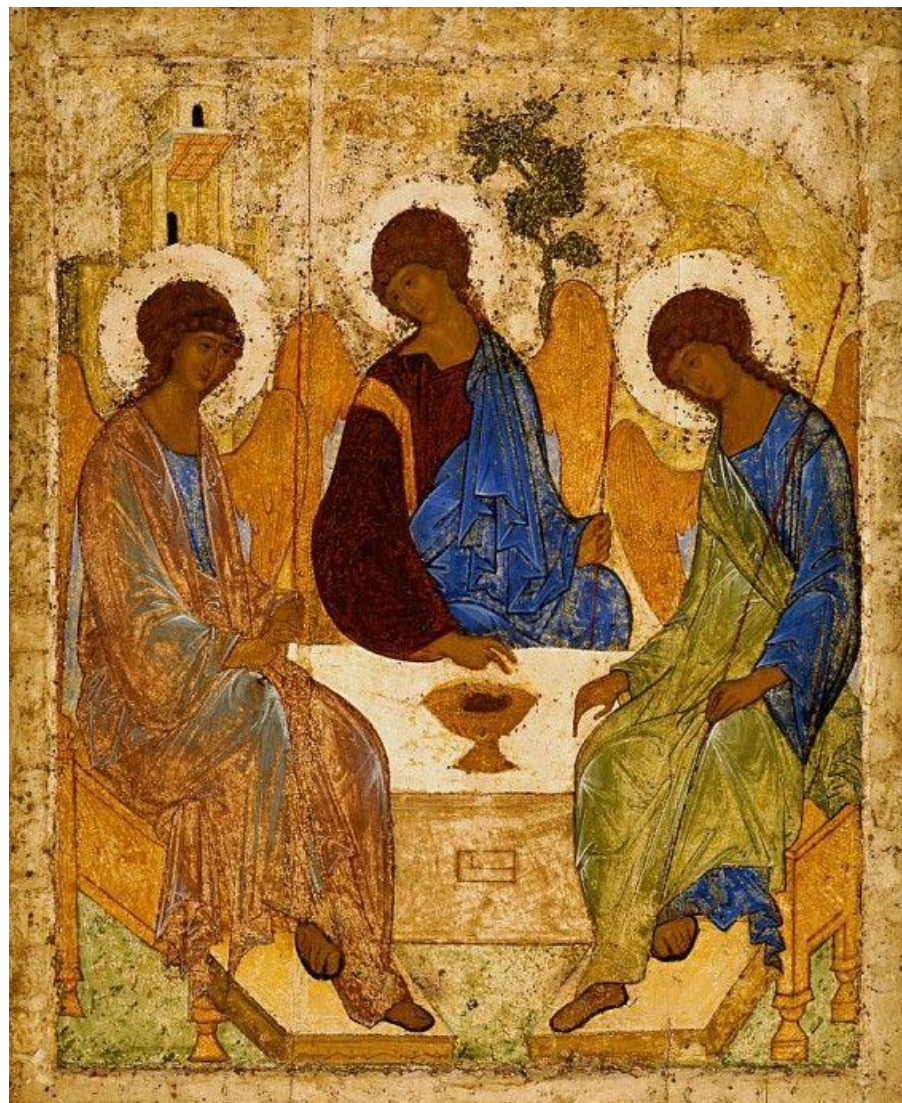
Сарра

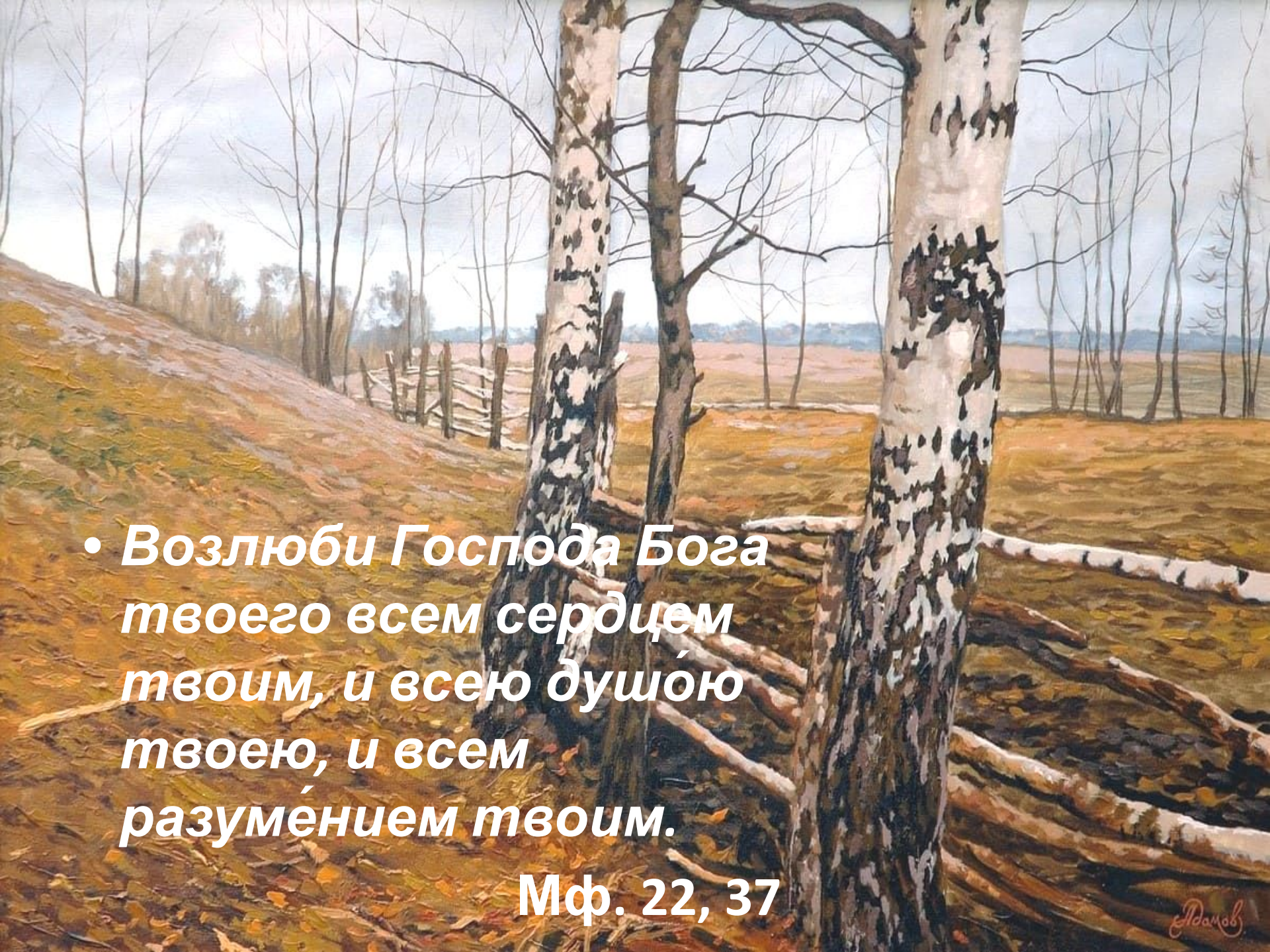
Исаак

Любовь к
Богу



Что здесь общего и различного?



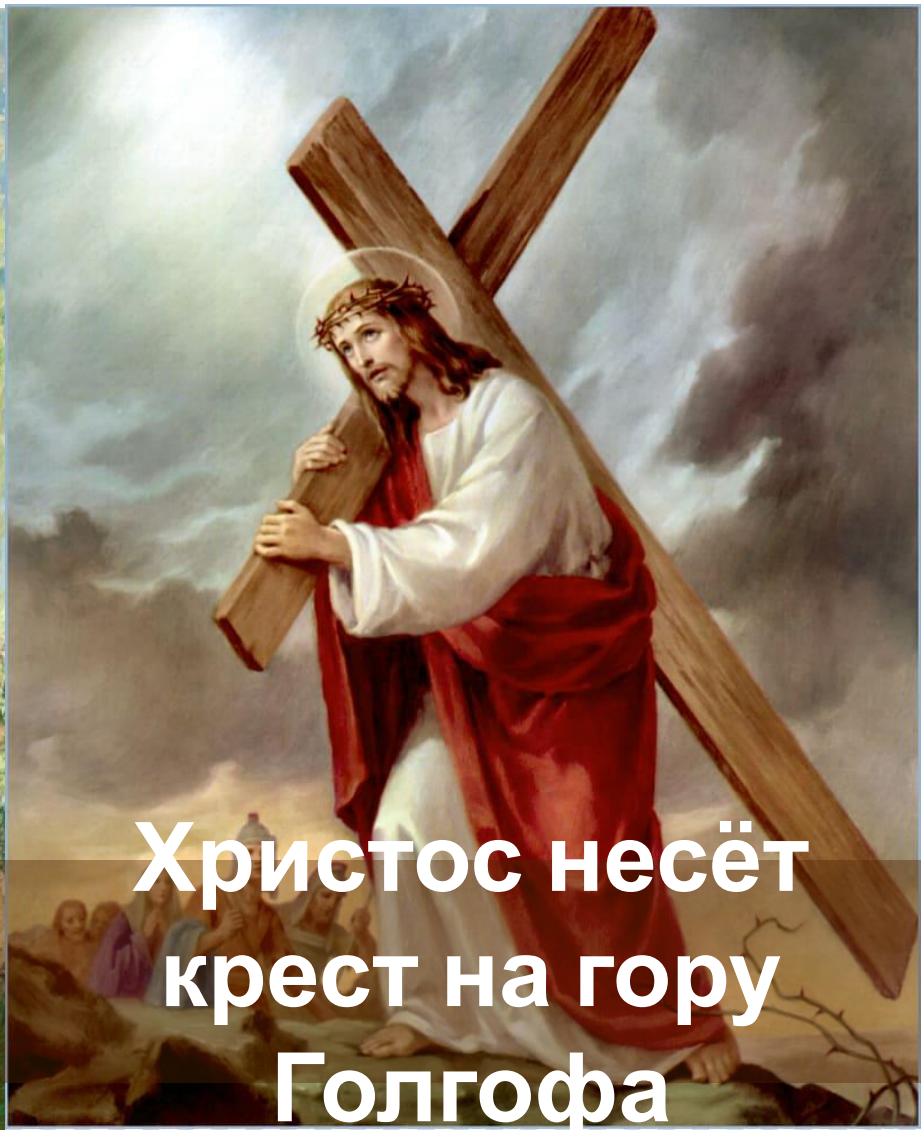
- 
- A painting of a rural landscape. In the foreground, two birch trees with characteristic white bark and black lenticels stand prominently. Behind them, a rustic wooden fence runs across the middle ground. The background shows a vast, open field under a pale, overcast sky, with more bare trees in the distance. The overall mood is quiet and contemplative.
- *Возлюби Господа Бога твоего всем сердцем твоим, и всею душою твоею, и всем разумением твоим.*

Мф. 22, 37

Что здесь общего и различного?

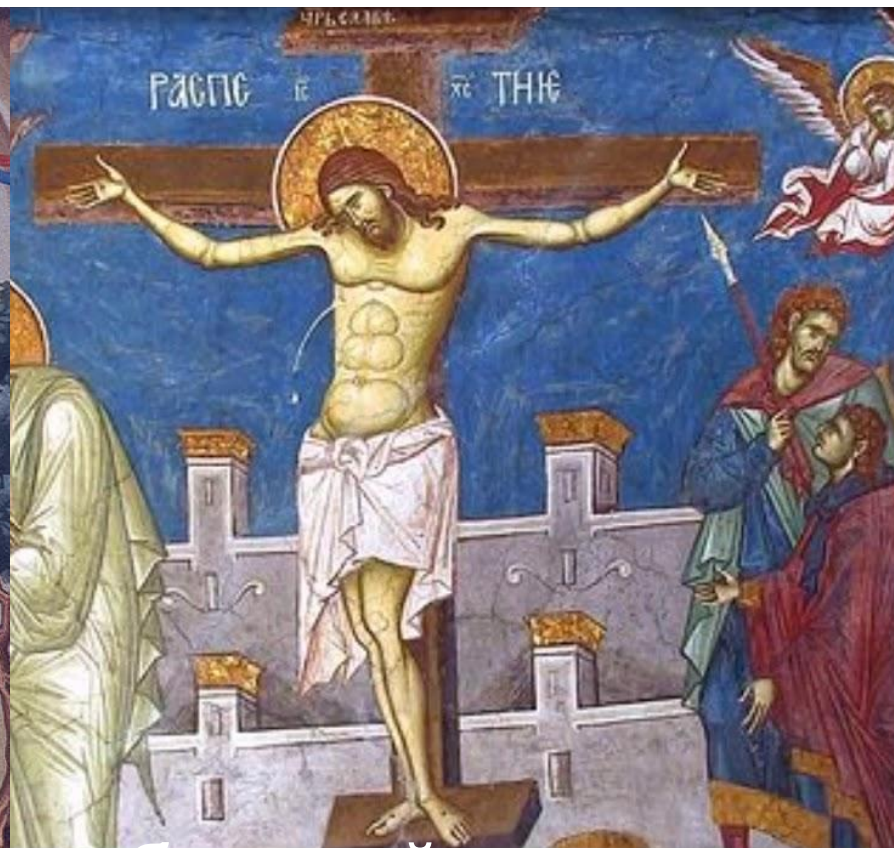


Авраам ведёт
Исаака на гору
Мория



Христос несёт
крест на гору
Голгофа

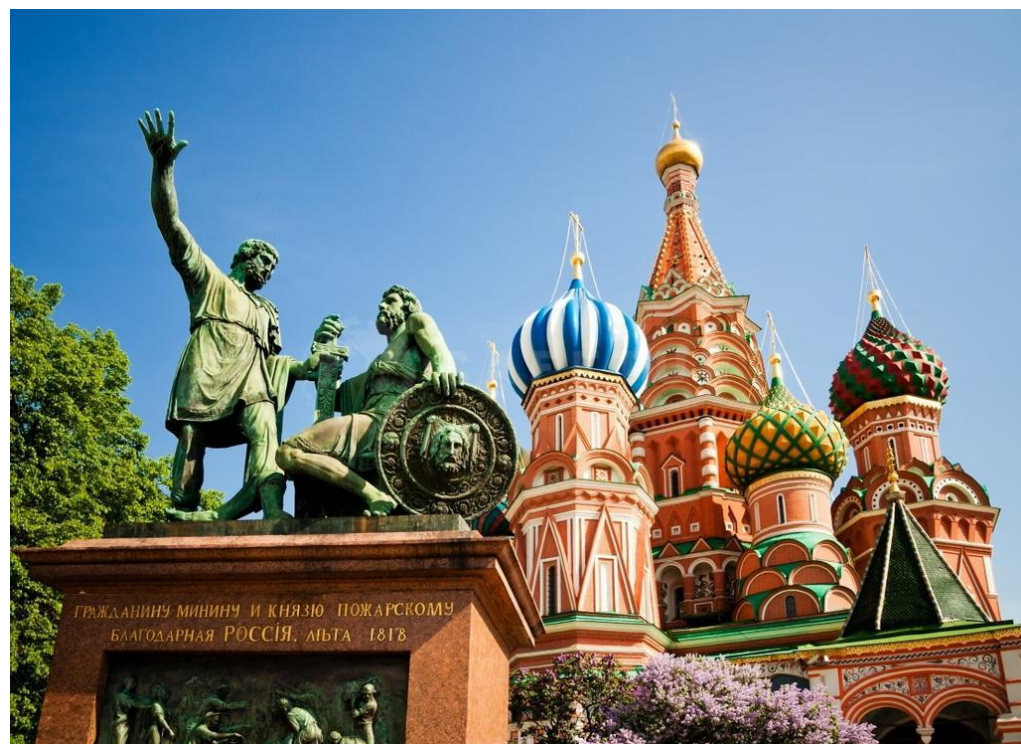
Что здесь общего и различного?

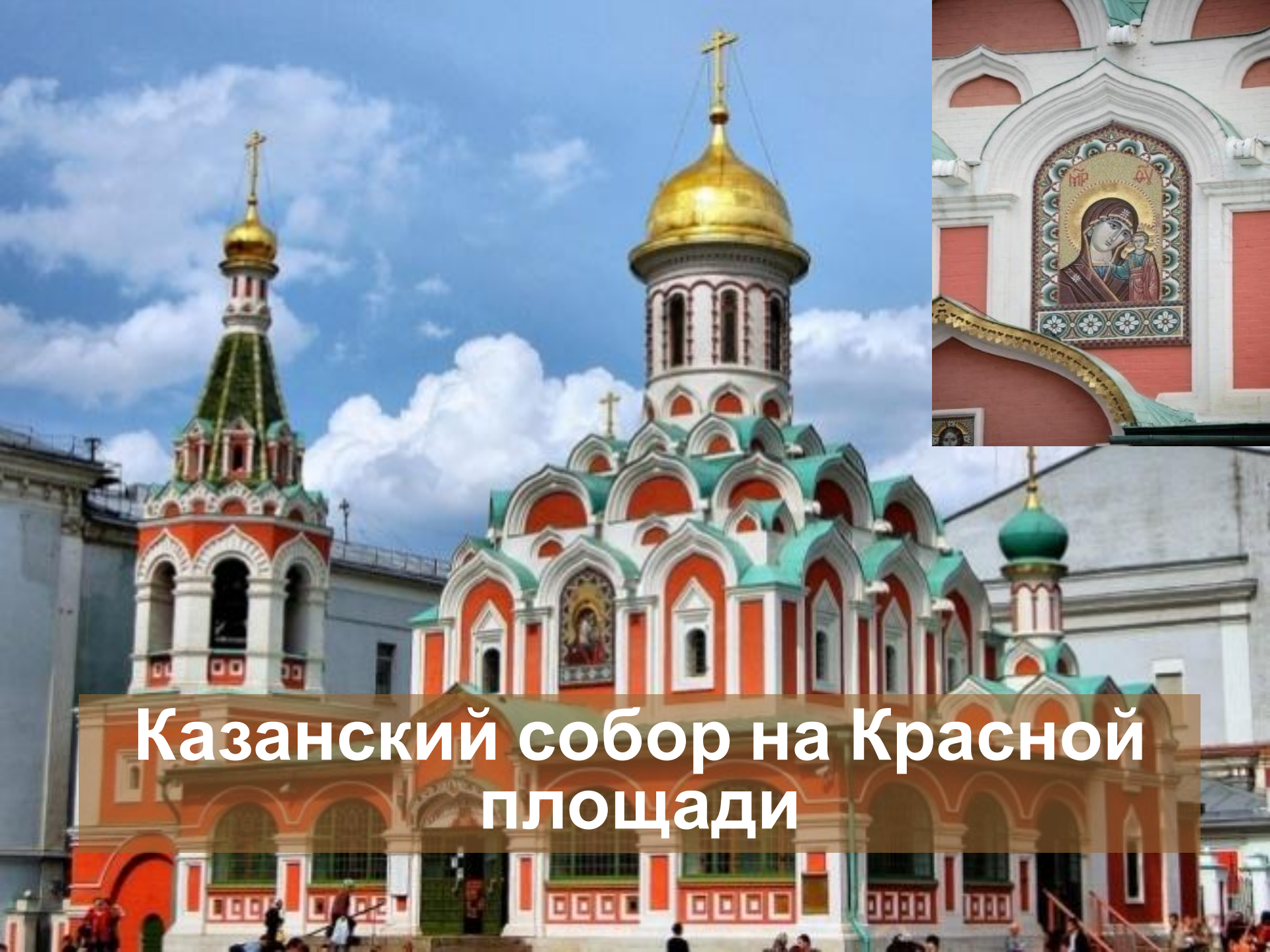


Любимый Сын Исаак – прообраз той жертвы, когда Бог отдал Своего любимого Сына ради спасения людей.

Казанская икона Пресвятой Богородицы

4 ноября





**Казанский собор на Красной
площади**

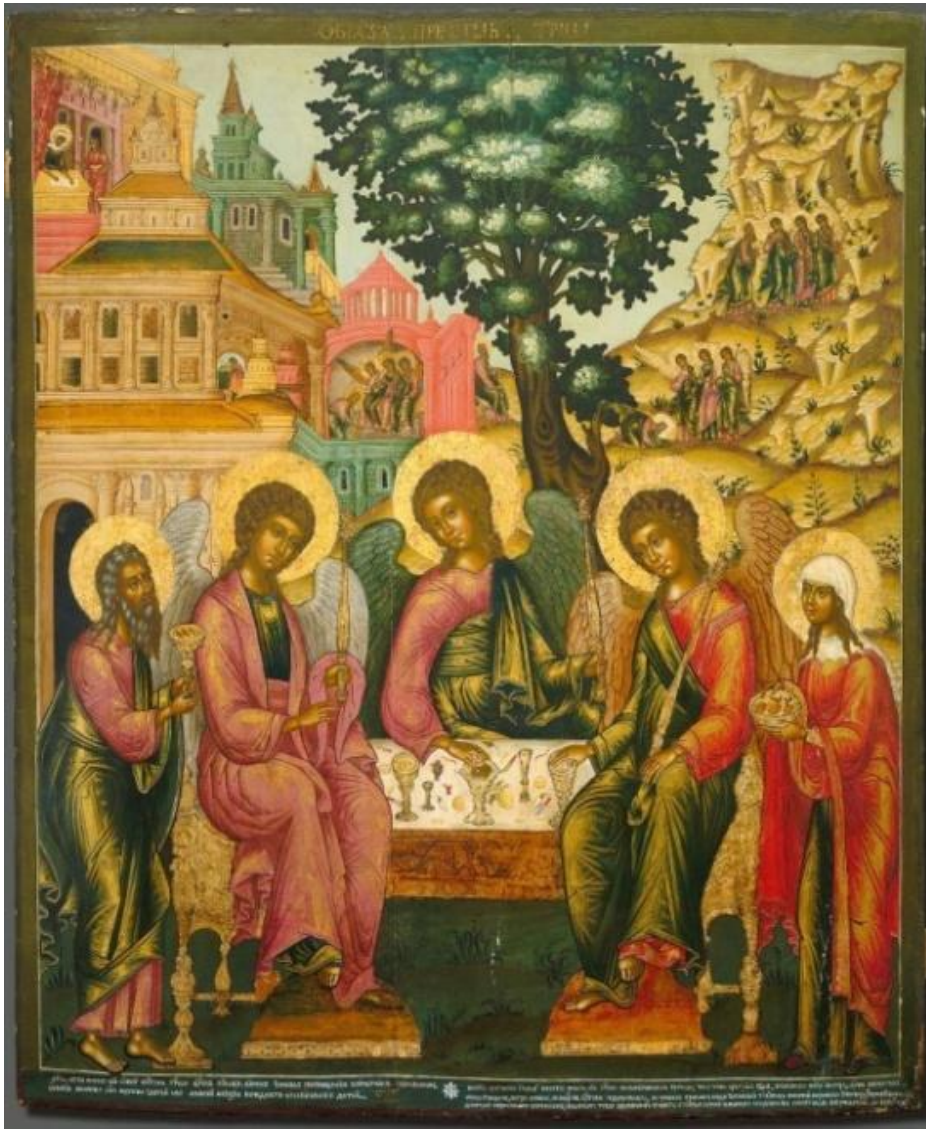
Тайная премудрость

Ж ж

живѣте



Мамврийскому дубу 5000 лет!



A painting of a landscape featuring birch trees in the foreground and a fence in the middle ground. The trees have characteristic white bark with dark lenticels. The ground is covered in fallen leaves and twigs, suggesting an autumn or winter setting. The background shows a field and more trees under a cloudy sky.

Ане́сти

Тема 7. Настоящая любовь

Вы узнали?

- почему люди говорят на разных языках,
- где растёт дуб, которому 5000 лет,
- что больше всего сближает людей.