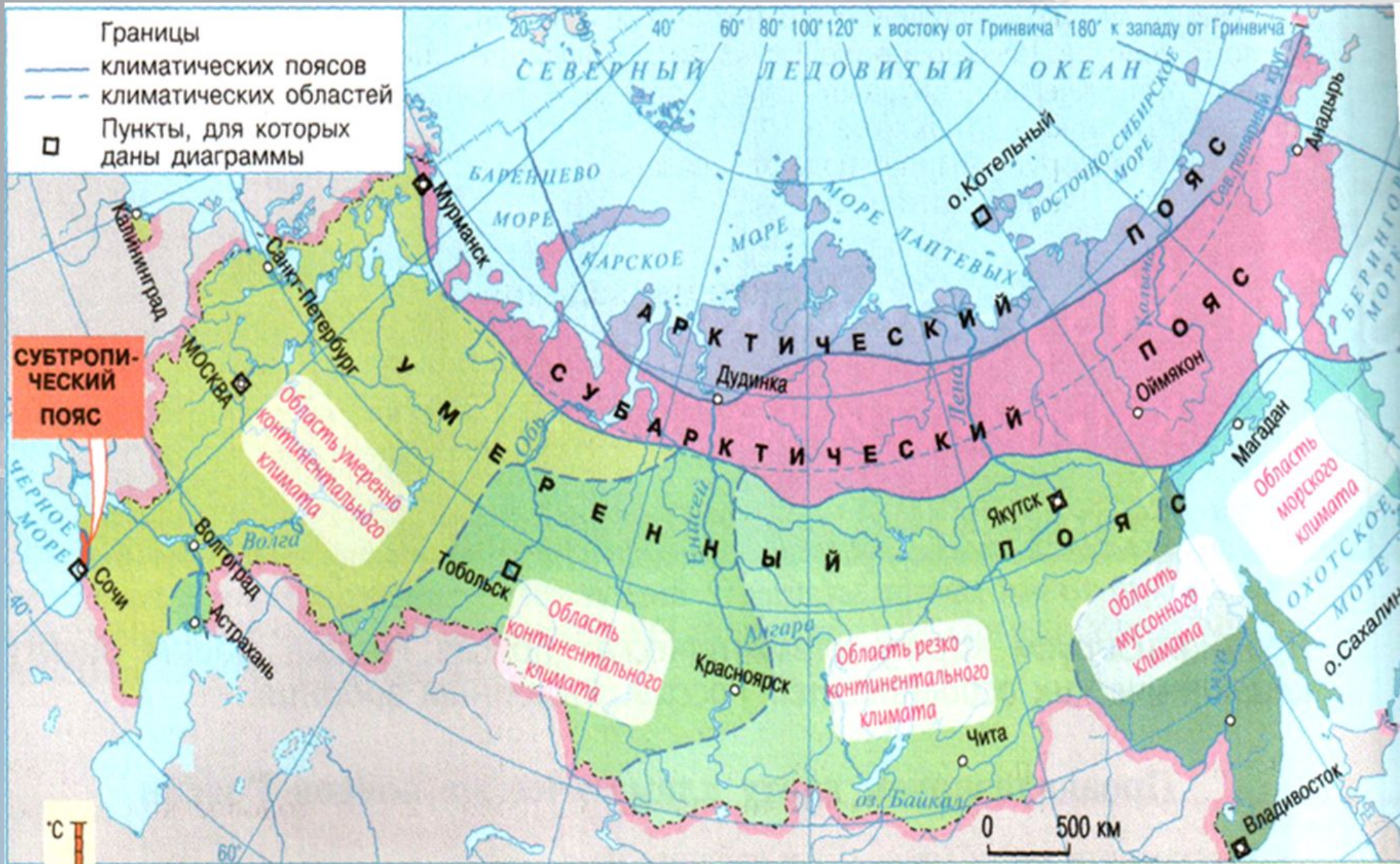


Северный  
полярный  
круг



# Типы климатов России



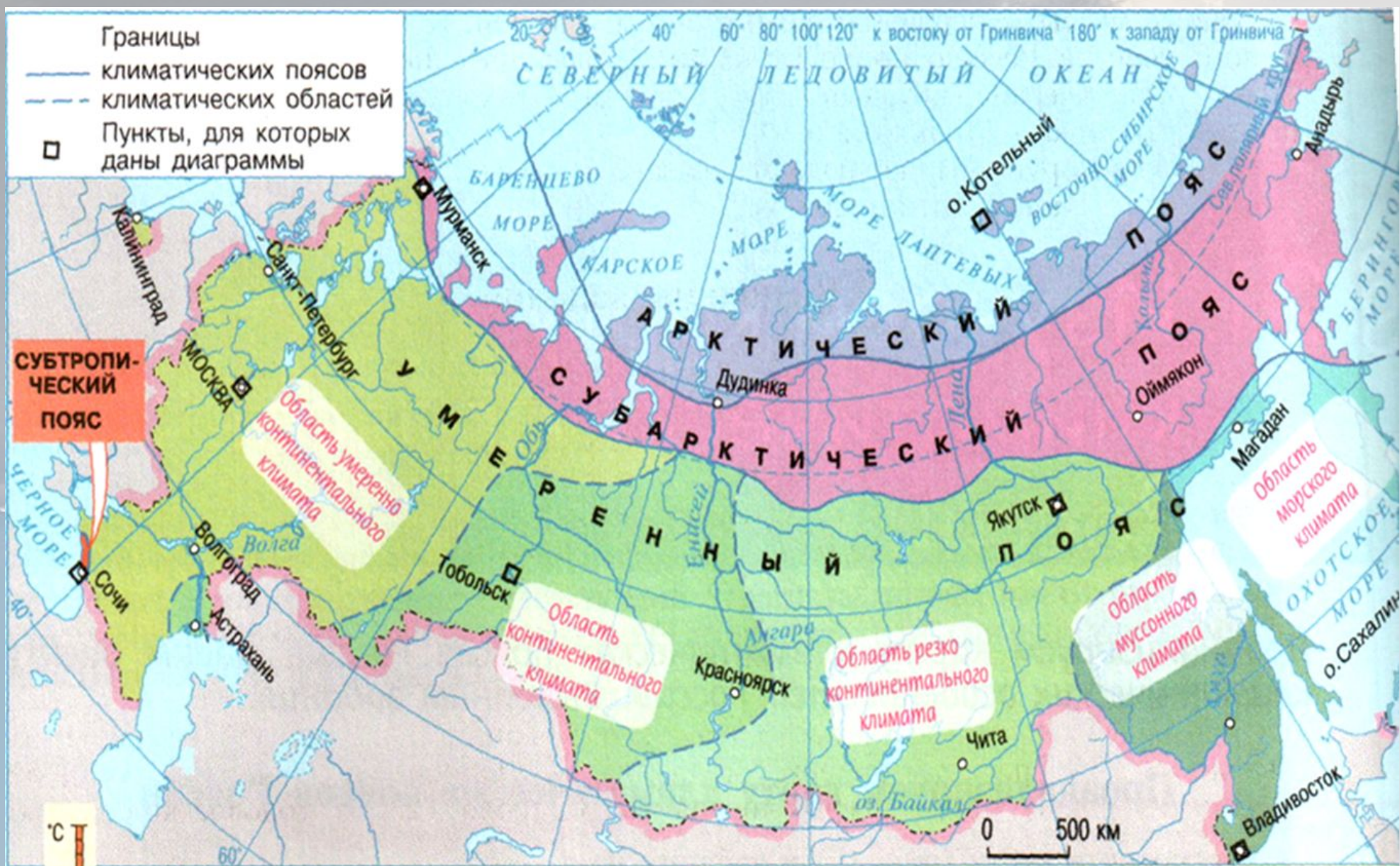
В каждом из климатических поясов формируется определенный тип климата. В пределах умеренного пояса выделяют климатические области со своими типами климатов, т.к. различные районы умеренного пояса испытывают неодинаковое влияние океанов, и поэтому по степени континентальности выделяют несколько климатических областей.



# Заполните

Температура  
таблицу

Тип климата	Где распространен	Температура		Осадки (мм)	Воздушные массы (ВМ)
		января	июля		
Арктический					
Субарктический					
Умеренно-континентальный					
Континентальный					
Резко континентальный					
Муссонный					
Морской восточных побережий					
Субтропический					



Границы

- климатических поясов
- - - климатических областей
- Пункты, для которых даны диаграммы

**СУБТРОПИЧЕСКИЙ ПОЯС**

Область умеренно континентального климата

Область континентального климата

Область резко континентального климата

Область муссонного климата

Область морского климата

20° 40° 60° 80° 100° 120° к востоку от Гринвича 180° к западу от Гринвича

СЕВЕРНЫЙ ЛЕДОВИТЫЙ ОКЕАН

БАРЕНЦЕВО МОРЕ

КАРСКОЕ МОРЕ

МОРЕ ЛАПТЕВЫХ

МОРЕ ВСТОЧНО-СИБИРСКОЕ

БЕРИНГОВО МОРЕ

АРКТИЧЕСКИЙ ПОЯС

ПОЯС

ПОЯС

ПОЯС

ЧЕРНОЕ МОРЕ

ОХОТСКОЕ МОРЕ

°C

0 500 км

Калининград

МОСКВА

Санкт-Петербург

Мурманск

Дудинка

Оймякон

Магадан

Анадырь

Сочи

Волгоград

Астрахань

Тобольск

Красноярск

Якутск

Чита

Владивосток

Сахалин

60°

оз. Байкал

Ангара

Обь

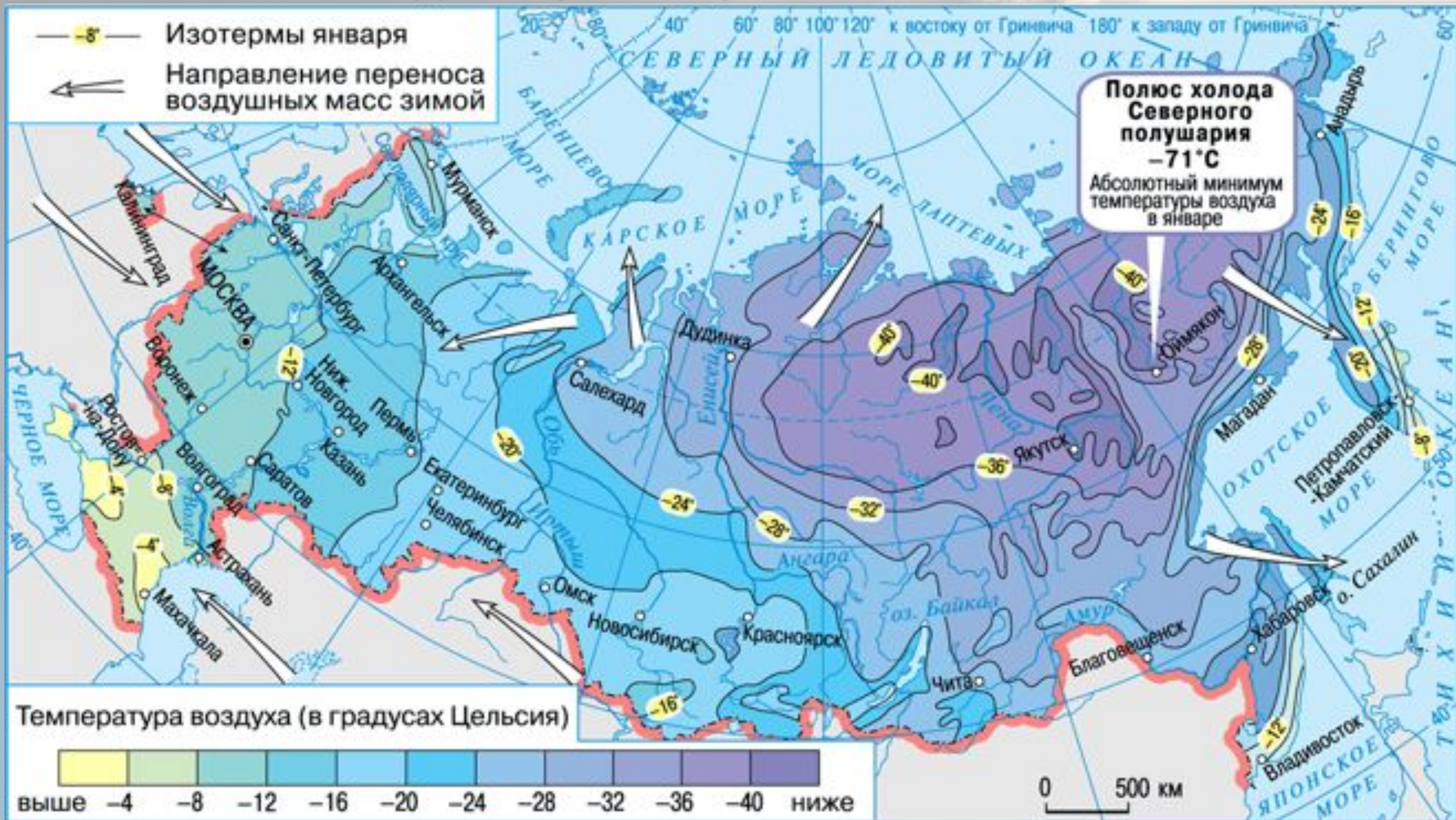
Енисей

о. Котельный

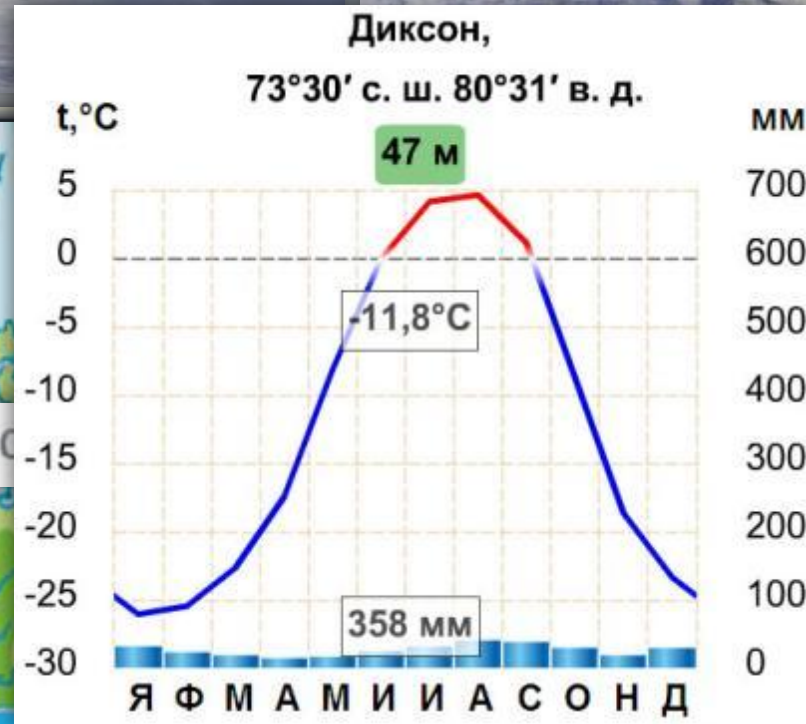
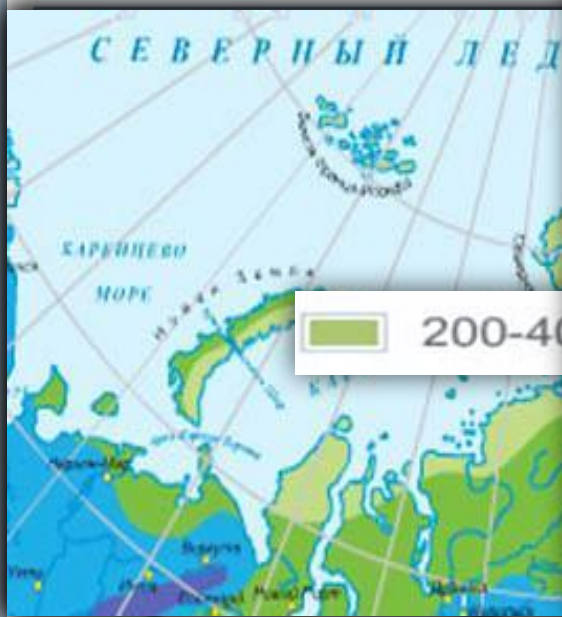
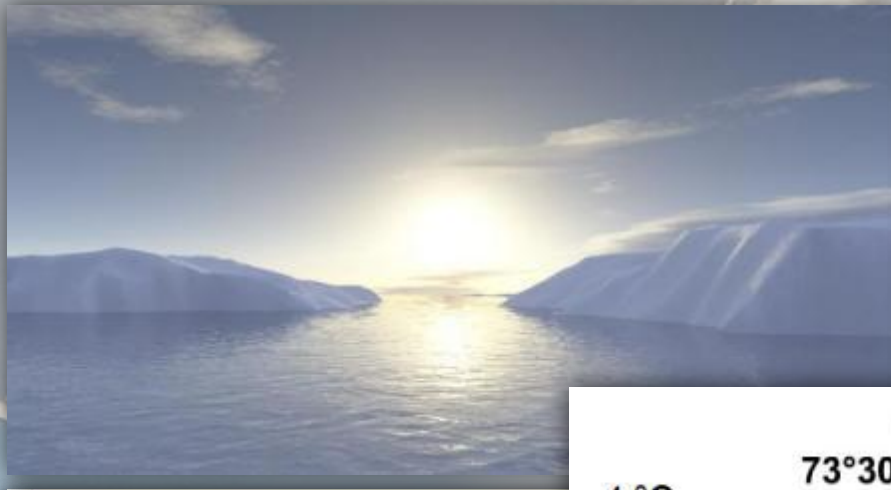
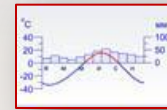
Сев. полярный круг



# ТЕМПЕРАТУРА ВОЗДУХА (ЯНВАРЬ)



# Арктический тип климата



Холодный воздух не способен удерживать большое количество водяного пара, поэтому остается сухим. Осадки только в виде снега.

ВМ

t° зимой

t° летом

Осадки

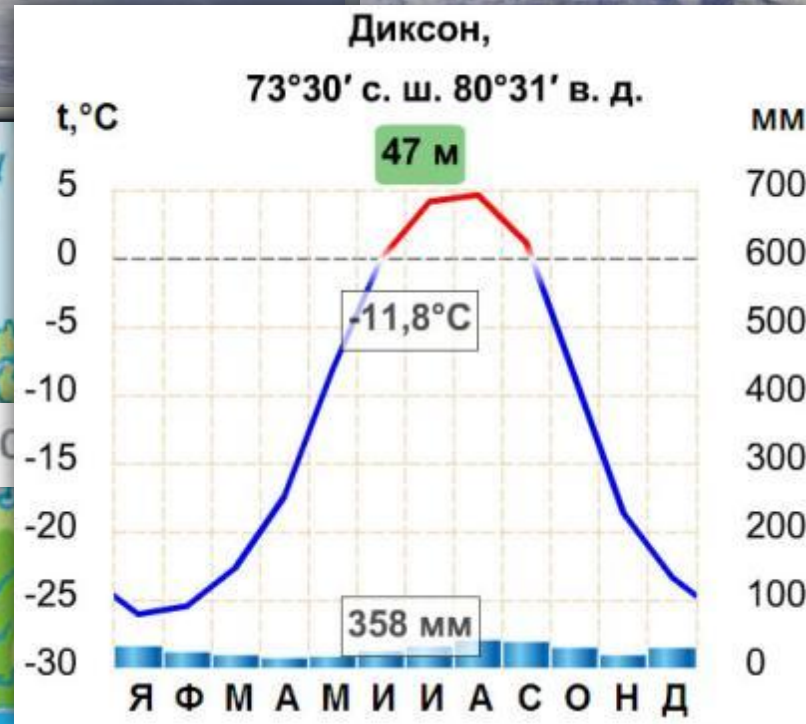
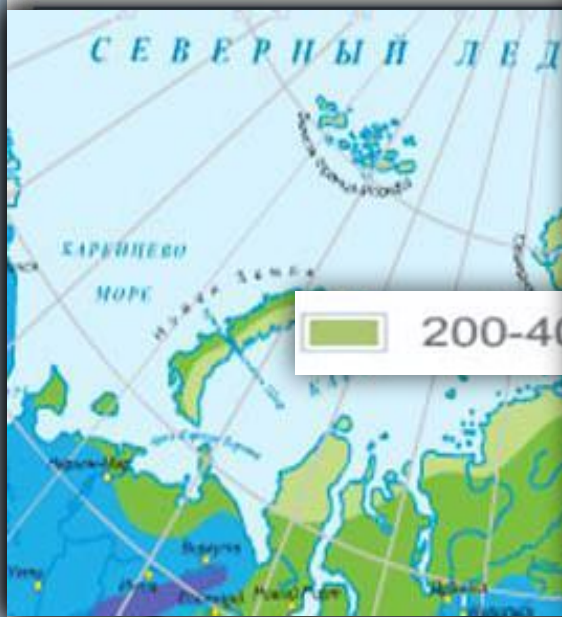
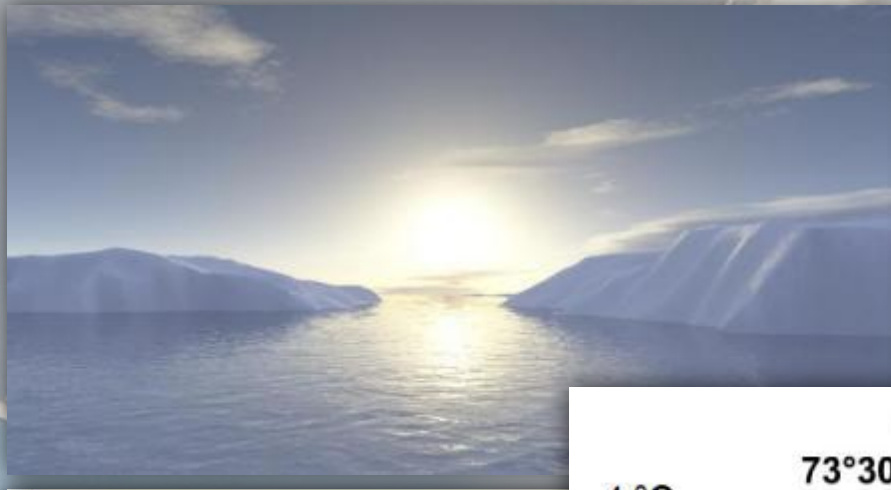
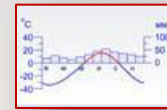




# ТЕМПЕРАТУРА ВОЗДУХА (ИЮЛЬ)



# Арктический тип климата



Холодный воздух не способен удерживать большое количество водяного пара, поэтому остается сухим. Осадки только в виде снега.

ВМ

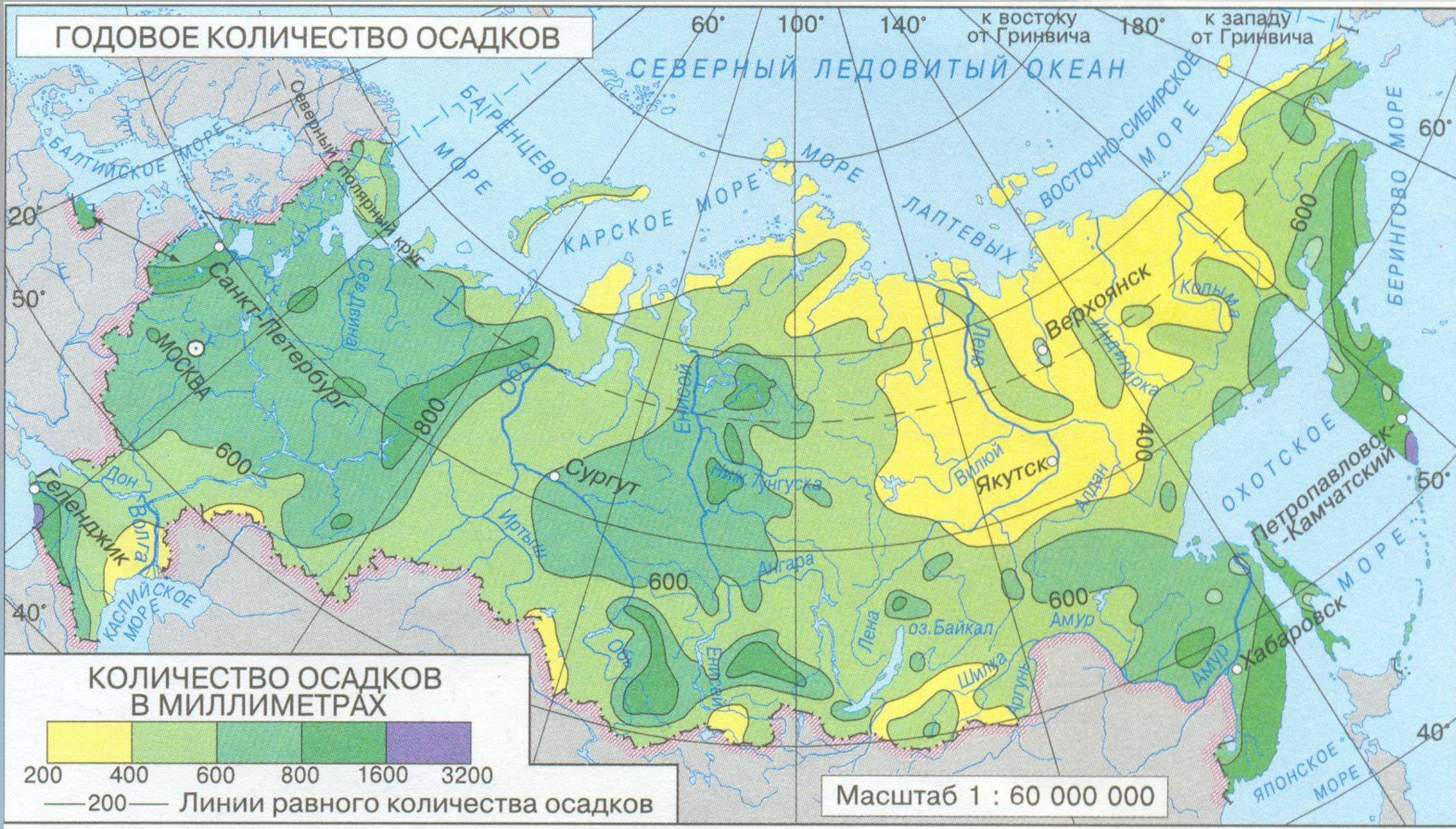
t° зимой

t° летом

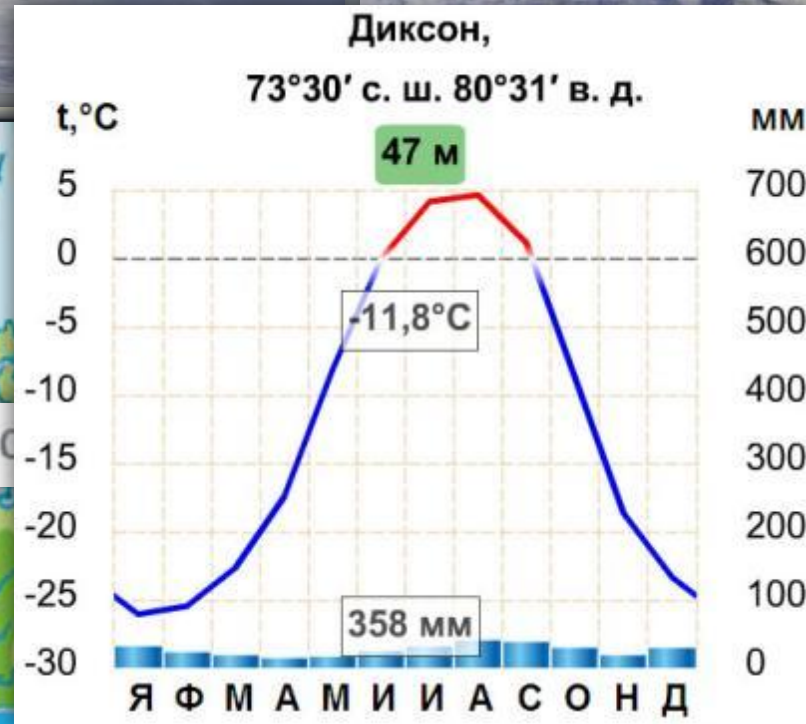
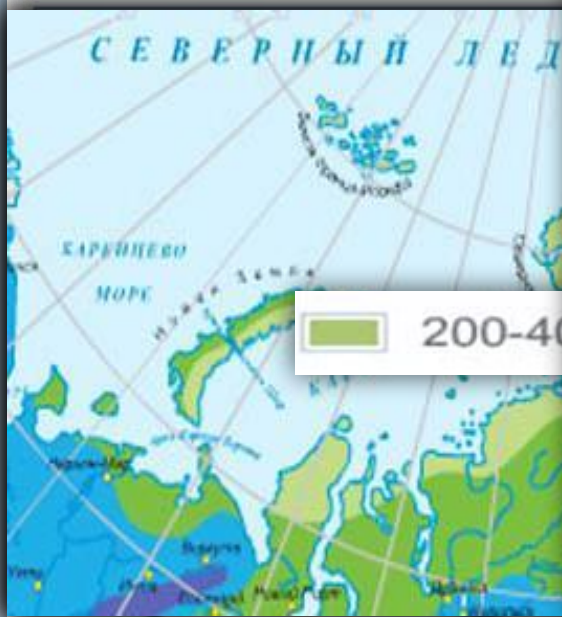
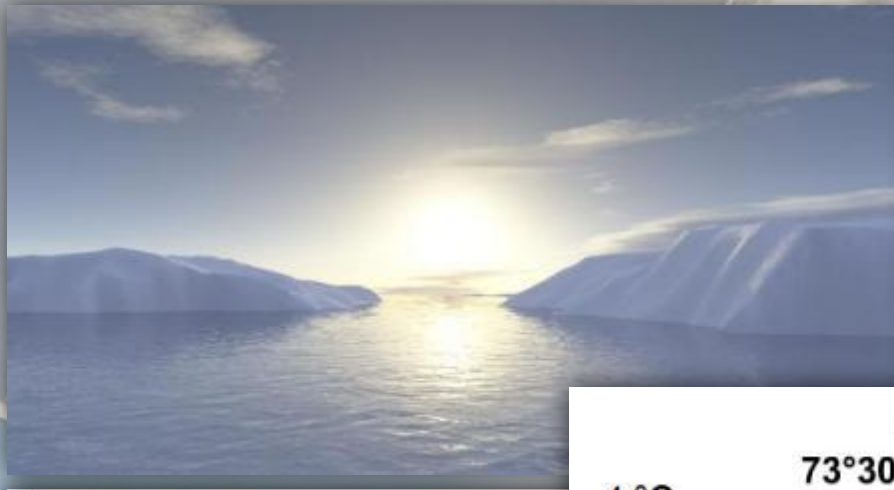
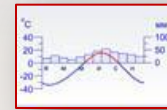
Осадки



# ГОДОВОЕ КОЛИЧЕСТВО ОСАДКОВ



# Арктический тип климата



Холодный воздух не способен удерживать большое количество водяного пара, поэтому остается сухим. Осадки только в виде снега.

ВМ

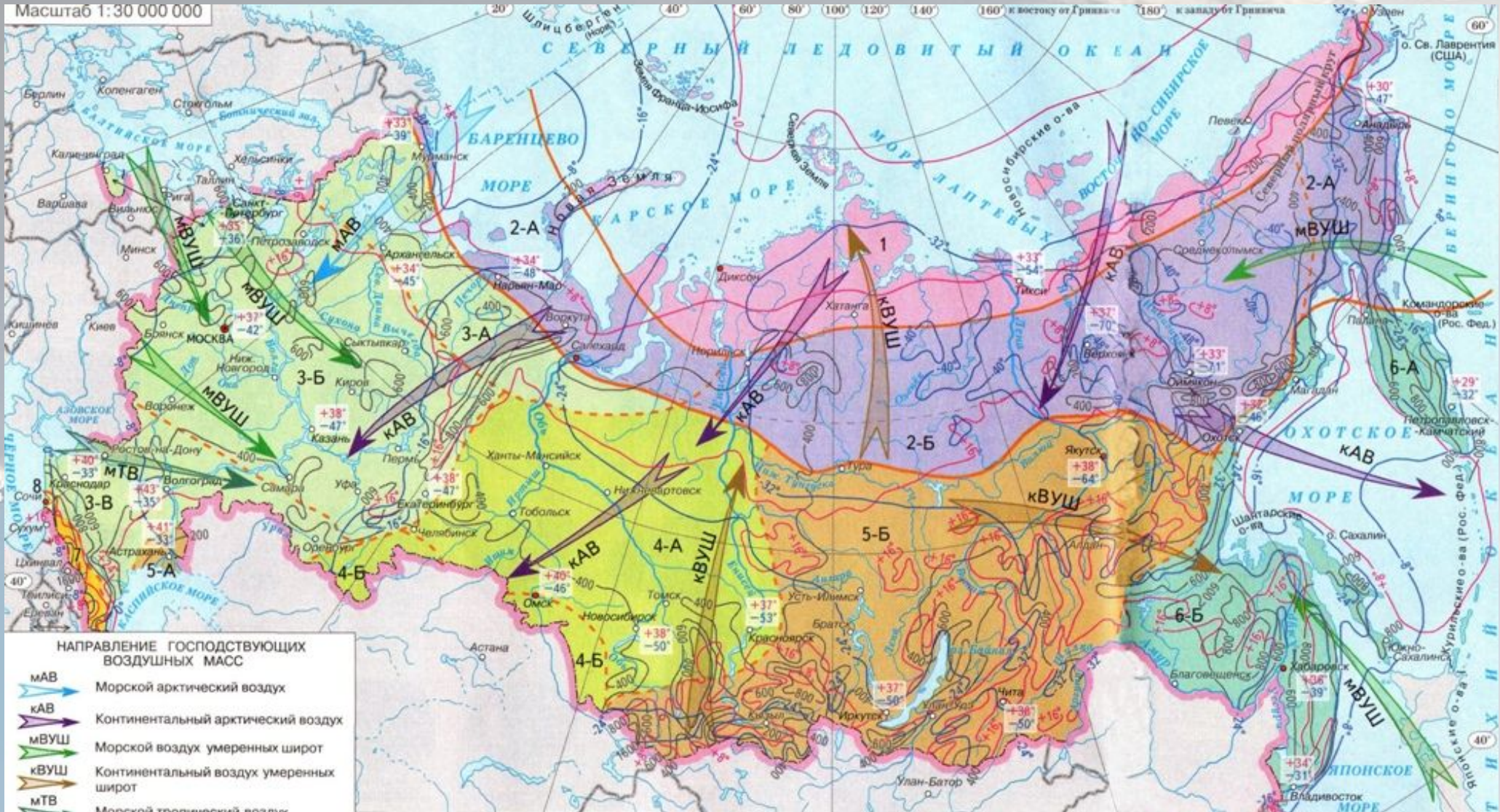
t° зимой

t° летом

Осадки

# Заполните таблицу

Тип климата	Где распространен	Температура		Осадки (мм)	Воздушные массы (ВМ)
		января	июля		
Арктический	Сибирское побережье, о-ва СЛ океана	t понижается с запада на восток от -16 до -32	t повышает с севера на юг от 0 до +8	От 200 до 400 мм	



**НАПРАВЛЕНИЕ ГОСПОДУЮЩИХ ВОЗДУШНЫХ МАСС**

- МАВ Морской арктический воздух
- КАВ Континентальный арктический воздух
- МВУШ Морской воздух умеренных широт
- КВУШ Континентальный воздух умеренных широт
- МТВ Морской тропический воздух

**ТЕМПЕРАТУРА ВОЗДУХА В ГРАДУСАХ ЦЕЛЬСИЯ**

- +8° Изотермы июля
- 8° Изотермы января
- Абсолютный максимум температур  
Абсолютный минимум температур
- 400 — Линии равного количества осадков (мм) за год
- Границы климатических поясов
- Границы климатических областей

**КЛИМАТИЧЕСКИЕ ПОЯСА И ОБЛАСТИ**

<b>АРКТИЧЕСКИЙ ПОЯС</b>	3-А тайги с избыточным увлажнением смешанных лесов и лесостепей	5-Б тайги с неустойчивым увлажнением
<b>1</b> Климат арктических пустынь и тундры	3-Б с достаточным увлажнением	<b>6</b> Области климата смешанных лесов Дальнего Востока
<b>СУБАРКТИЧЕСКИЙ ПОЯС</b>	3-В степей с недостаточным увлажнением	6-А морского
<b>2</b> Области субарктического климата	Области континентального климата тайги и лесостепей с достаточным увлажнением	6-Б муссонного
2-А морского тундры	4-А степей с неустойчивым увлажнением	<b>7</b> Область высокогорного климата
2-Б резко континентального северной тайги и лесотундры, в горах — горной тундры	Области резко континентального климата	<b>8</b> СУБТРОПИЧЕСКИЙ ПОЯС
<b>УМЕРЕННЫЙ ПОЯС</b>	5-А сухого полупустынь	Область субтропического климата
<b>3</b> Области умеренно континентального климата		





Морской  
арктический  
воздух

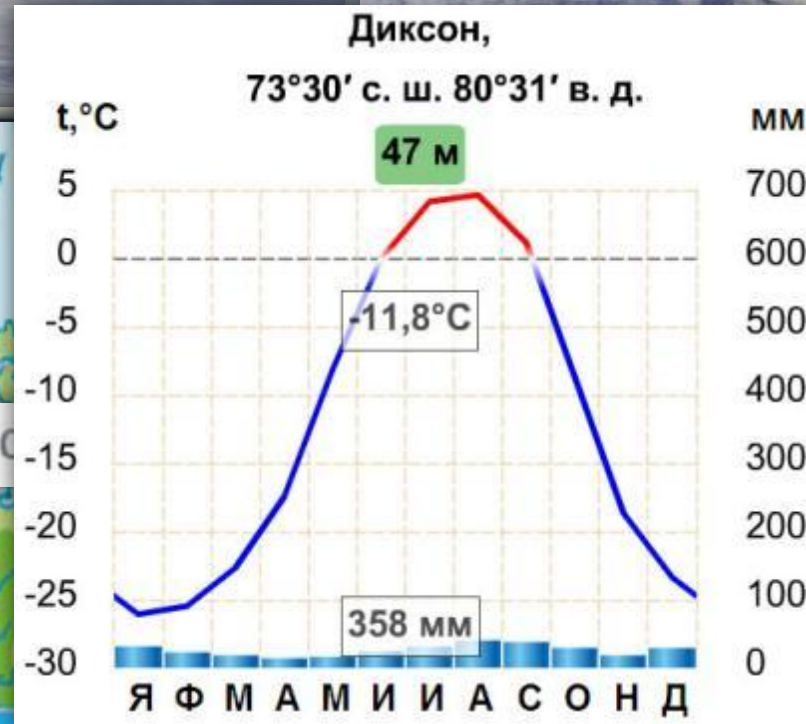
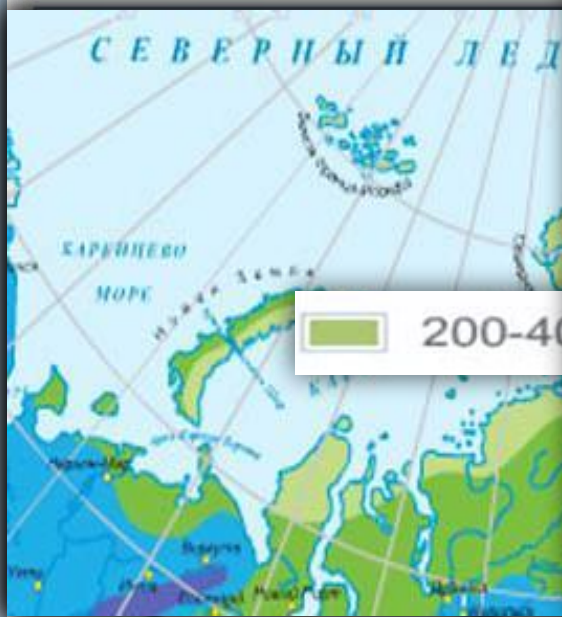
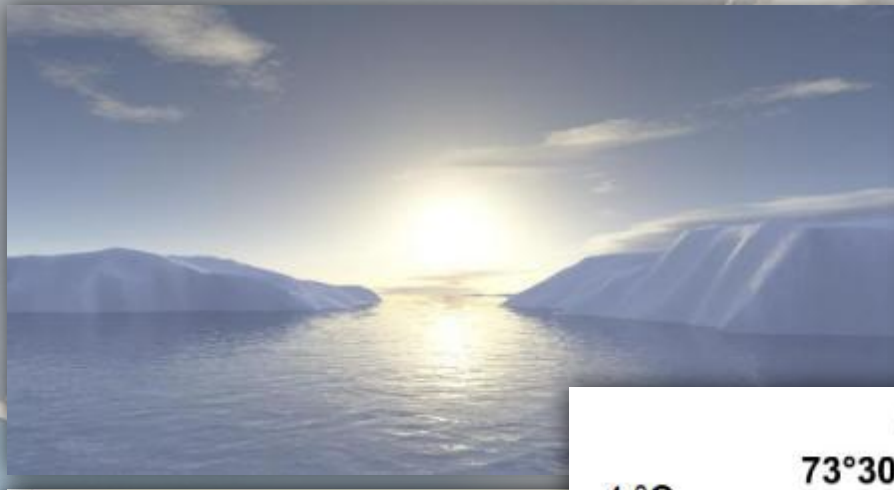
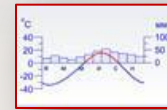
**Континентальный  
арктический  
воздух**

Морской  
воздух  
умеренных  
широт

Континентальный  
воздух  
умеренных  
широт

Морской  
тропический  
воздух

# Арктический тип климата



Холодный воздух не способен удерживать большое количество водяного пара, поэтому остается сухим. Осадки только в виде снега.

ВМ

t° зимой

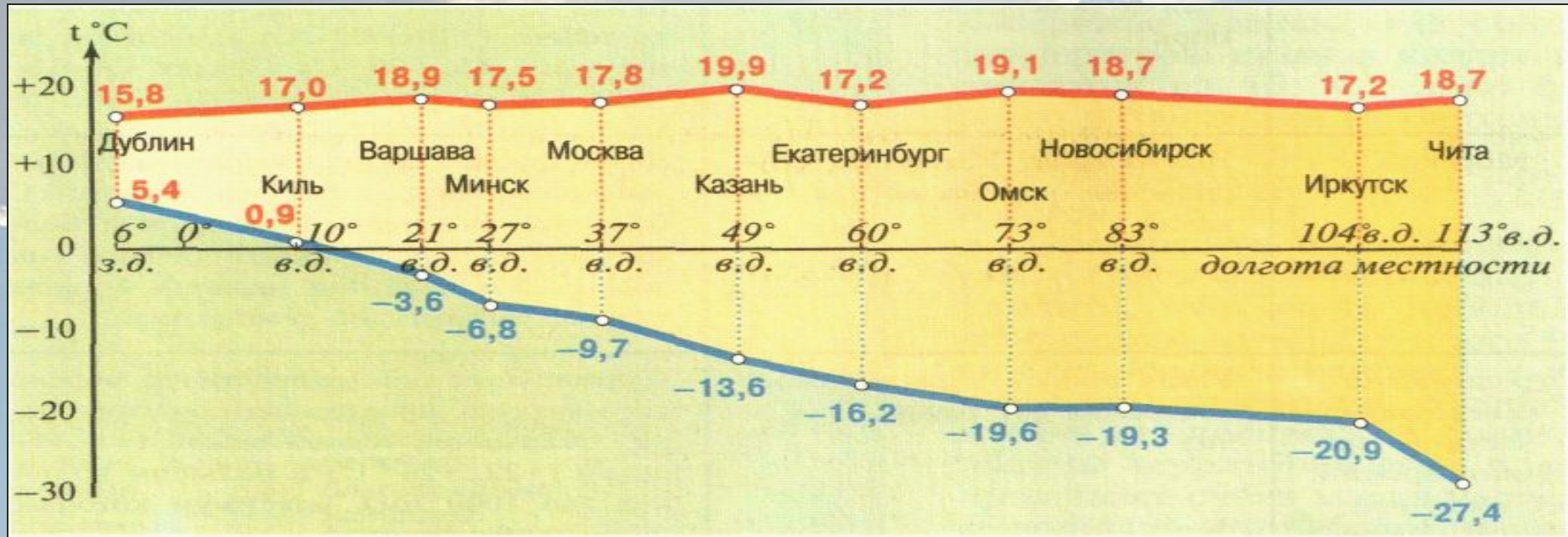
t° летом

Осадки

# Заполните таблицу

Тип климата	Где распространен	Температура		Осадки (мм)	Воздушные массы (ВМ)
		января	июля		
Арктический	Сибирское побережье, о-ва СЛ океана	t понижается с запада на восток от -16 до -32	t повышает с севера на юг от 0 до +8	От 200 до 400 мм	кАВМ и мАВМ

# Годовые амплитуды температуры воздуха в Северной Евразии



**ВОПРОС:** Объясните, почему летние температуры на графике годовых амплитуд примерно одинаковые, а зимние понижаются с продвижением на восток???

с Северного  
Ледовитого  
океана

МАВ



Арктический климатический пояс

Субарктический климатический пояс

Умеренный климатический пояс

Морской  
арктический  
воздух

Континентальный  
арктический  
воздух

Морской  
воздух  
умеренных  
широт

Континентальный  
воздух  
умеренных  
широт

Морской  
тропический  
воздух



Морской  
арктический  
воздух

**Континентальный  
арктический  
воздух**

Морской  
воздух  
умеренных  
широт

Континентальный  
воздух  
умеренных  
широт

Морской  
тропический  
воздух



Морской  
арктический  
воздух

Континентальный  
арктический  
воздух

Морской  
воздух  
умеренных  
широт

Континентальный  
воздух  
умеренных  
широт

Морской  
тропический  
воздух



Морской арктический воздух

Континентальный арктический воздух

Морской воздух умеренных широт

**Континентальный воздух умеренных широт**

Морской тропический воздух





Морской  
арктический  
воздух

Континентальный  
арктический  
воздух

Морской  
воздух  
умеренных  
широт

Континентальный  
воздух  
умеренных  
широт

Морской  
тропический  
воздух