

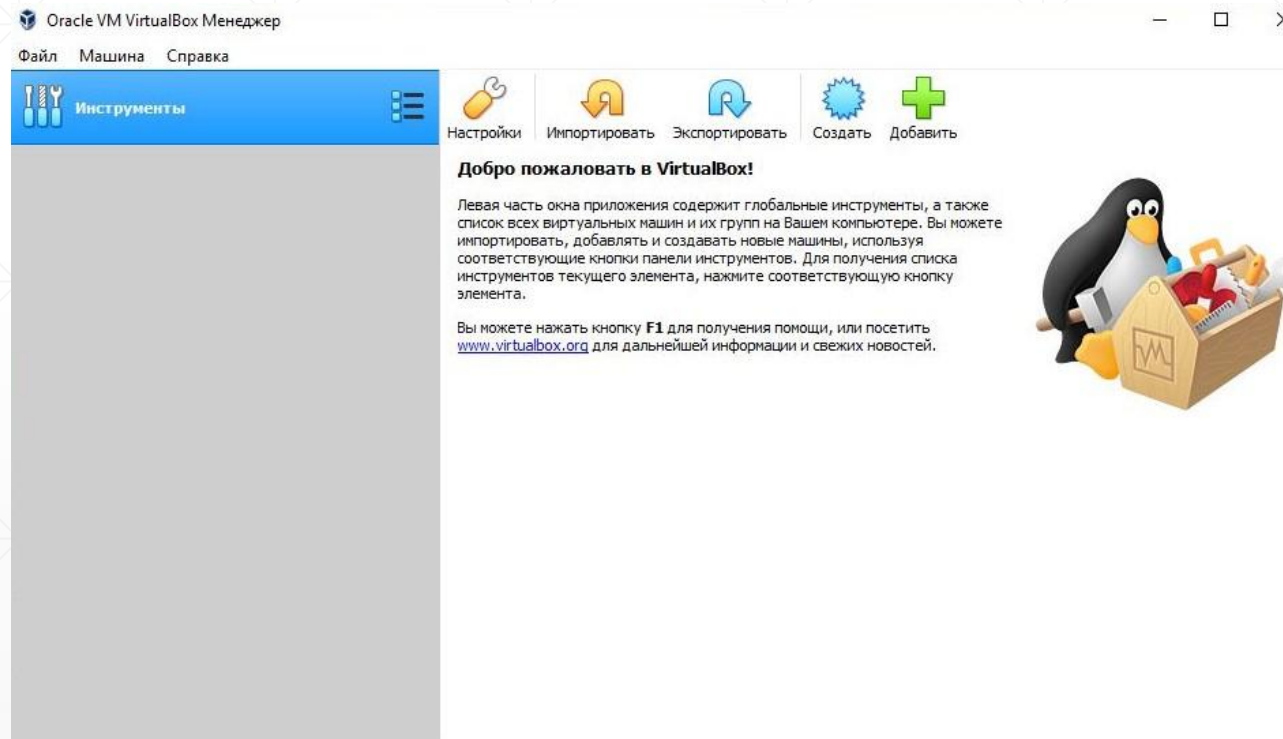
# Сравнение сетевых ОС

---

Windows Server 2016

# VirtualBox

- Для сравнения возможностей двух операционных систем Windows я использовала программный продукт виртуализации — VirtualBox. Функционирование VirtualBox основывается на виртуальных машинах. Виртуальная машина представляет из себя программную среду со всем нужным оборудованием и устройствами. После создания виртуальной машины пользователь может установить на нее операционную систему как и на обычный компьютер.



# Установка VirtualBox



## VirtualBox

### Welcome to VirtualBox.org!

search...  
[Login](#) [Preferences](#)

- About
- Screenshots
- Downloads
- Documentation
  - End-user docs
  - Technical docs
- Contribute
- Community

VirtualBox is a powerful x86 and AMD64/Intel64 virtualization product for enterprise as well as home use. Not only is VirtualBox an extremely feature rich, high performance product for enterprise customers, it is also the only professional solution that is freely available as Open Source Software under the terms of the GNU General Public License (GPL) version 2. See "About VirtualBox" for an introduction.

Presently, VirtualBox runs on Windows, Linux, Macintosh, and Solaris hosts and supports a large number of guest operating systems including but not limited to Windows (NT 4.0, 2000, XP, Server 2003, Vista, Windows 7, Windows 8, Windows 10), DOS/Windows 3.x, Linux (2.4, 2.6, 3.x and 4.x), Solaris and OpenSolaris, OS/2, and OpenBSD.

VirtualBox is being actively developed with frequent releases and has an ever growing list of features, supported guest operating systems and platforms it runs on. VirtualBox is a community effort backed by a dedicated company: everyone is encouraged to contribute while Oracle ensures the product always meets professional quality criteria.



#### Hot picks:

- Pre-built virtual machines for developers at [Oracle Tech Network](#)
- **Hyperbox** Open-source Virtual Infrastructure Manager [project site](#)
- **phpVirtualBox** AJAX web interface [project site](#)

#### News Flash

- **New September 4th, 2019 VirtualBox 6.0.12 released!**  
Oracle today released a 6.0 maintenance release which improves stability and fixes regressions. See the [Changelog](#) for details.
- **New July 16th, 2019 VirtualBox 6.0.10 released!**  
Oracle today released a 6.0 maintenance release which improves stability and fixes regressions. See the [Changelog](#) for details.
- **New July 16th, 2019 VirtualBox 5.2.32 released!**  
Oracle today released a 5.2 maintenance release which improves stability and fixes regressions. See the [Changelog](#) for details.
- **New April 25th, 2019 Webcast: Building Reliable Oracle Database 18c DevOps**  
Webcast available at [this link](#).
- **New April 25th, 2019 Whitepaper: Oracle VM VirtualBox Overview**  
Introducing Oracle VM VirtualBox 6.0, Whitepaper available at [this link](#).
- **New December 18th, 2018 VirtualBox 6.0 released!**  
Oracle today shipped a new major release, VirtualBox 6.0. See the [Changelog](#) for details.

[More information...](#)



[Contact](#) - [Privacy policy](#) - [Terms of Use](#)

# Установка VirtualBox

Oracle VM VirtualBox 6.0.12 Setup



## Welcome to the Oracle VM VirtualBox 6.0.12 Setup Wizard

The Setup Wizard will install Oracle VM VirtualBox 6.0.12 on your computer. Click Next to continue or Cancel to exit the Setup Wizard.

Version 6.0.12

Next >

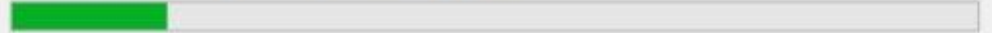
Cancel

Oracle VM VirtualBox 6.0.12 Setup

## Oracle VM VirtualBox 6.0.12

Please wait while the Setup Wizard installs Oracle VM VirtualBox 6.0.12. This may take several minutes.

Status: Updating component registration



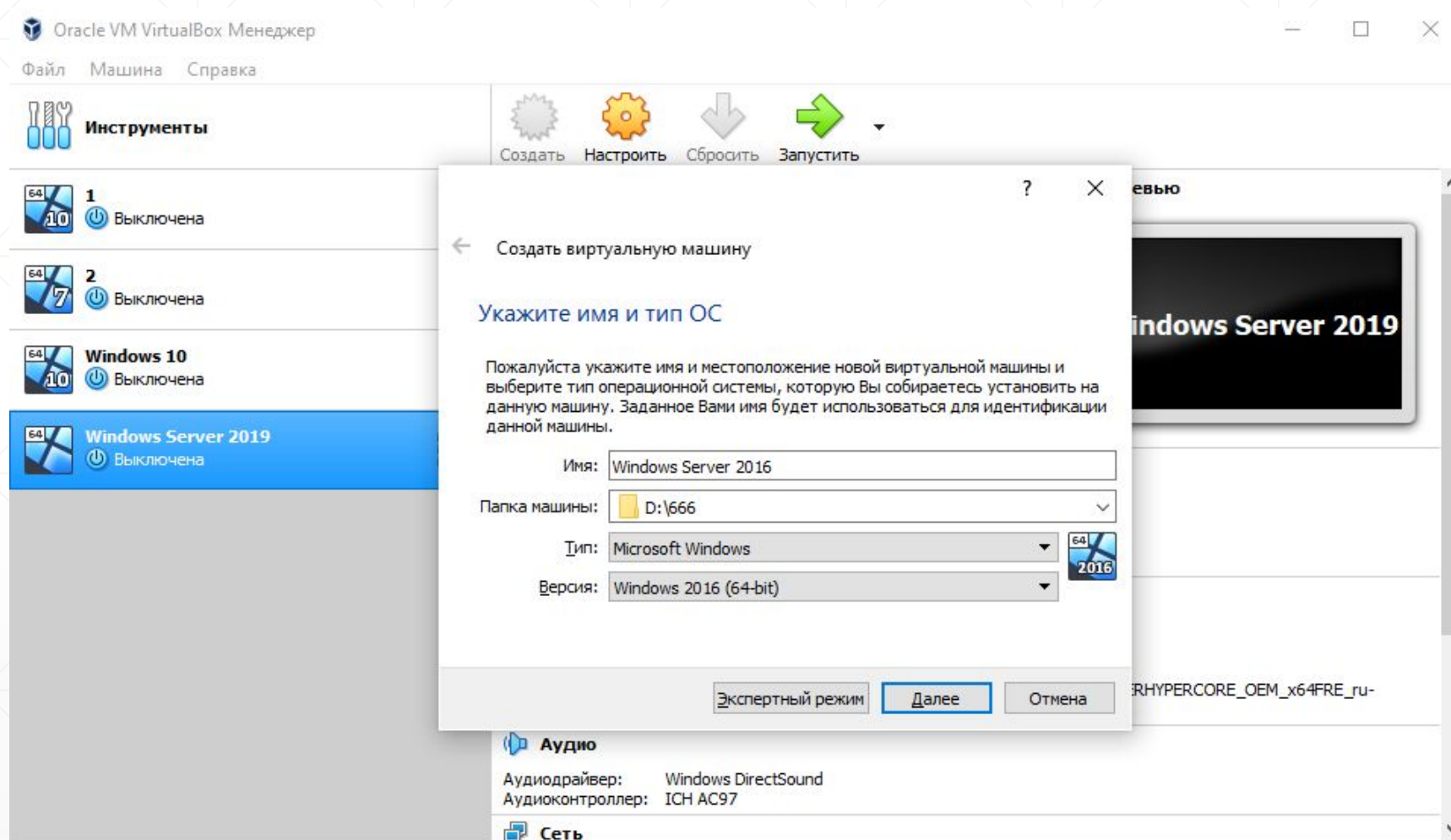
Version 6.0.12

< Back

Next >

Cancel

# Создание виртуальной машины



Oracle VM VirtualBox Менеджер

Файл Машина Справка

Инструменты



1 Выключена

2 Выключена

Windows 10 Выключена

Windows Server 2019 Выключена

### Создать виртуальную машину

#### Укажите объём памяти

Укажите объём оперативной памяти (RAM) выделенный данной виртуальной машине.

Рекомендуемый объём равен **2048** МБ.

4800 МБ

4 МБ 16384 МБ

Далее Отмена

Аудио

Аудиодрайвер: Windows DirectSound  
Аудиоконтроллер: ICH AC97

Сеть

Oracle VM VirtualBox Менеджер

Файл Машина Справка

Инструменты



1 Выключена

2 Выключена

Windows 10 Выключена

Windows Server 2019 Выключена

### Создать виртуальную машину

#### Жесткий диск

При желании к новой виртуальной машине можно подключить виртуальный жёсткий диск. Вы можете создать новый или выбрать из уже имеющихся.

Если Вам необходима более сложная конфигурация Вы можете пропустить этот шаг и внести изменения в настройки машины после её создания.

Рекомендуемый объём нового виртуального жёсткого диска равен **50,00** ГБ.

Не подключать виртуальный жёсткий диск

Создать новый виртуальный жёсткий диск

Использовать существующий виртуальный жёсткий диск

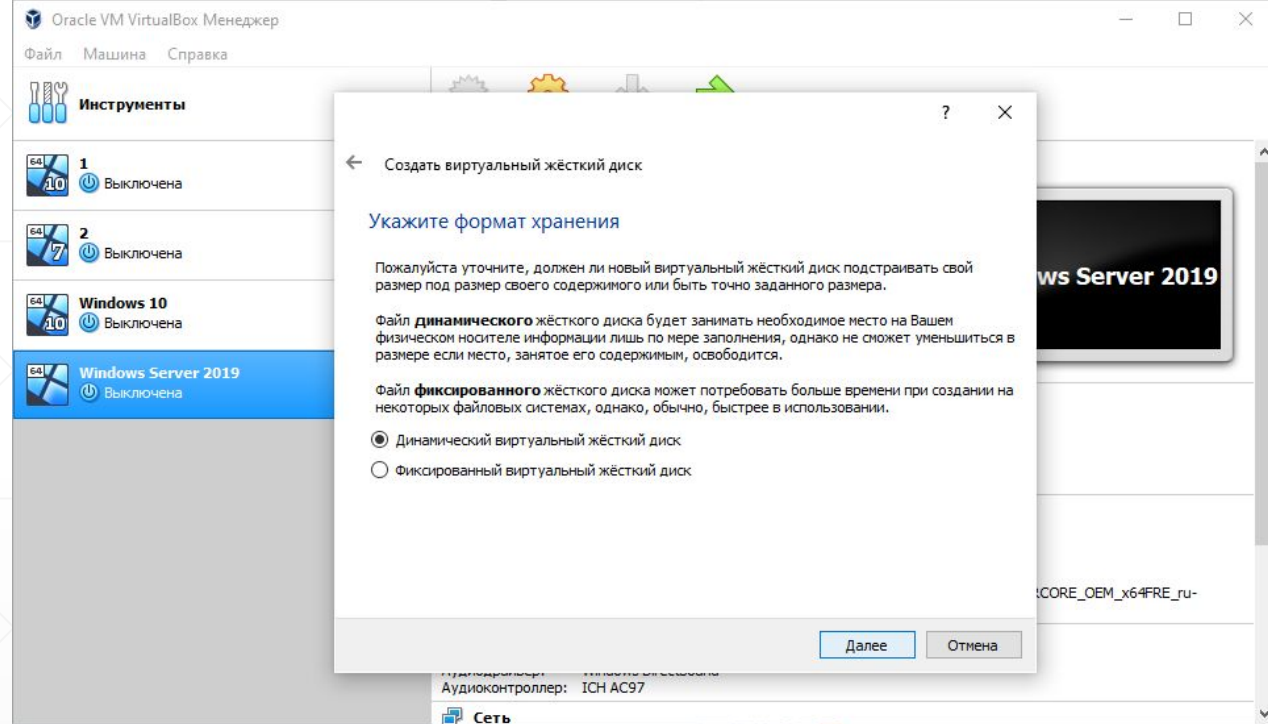
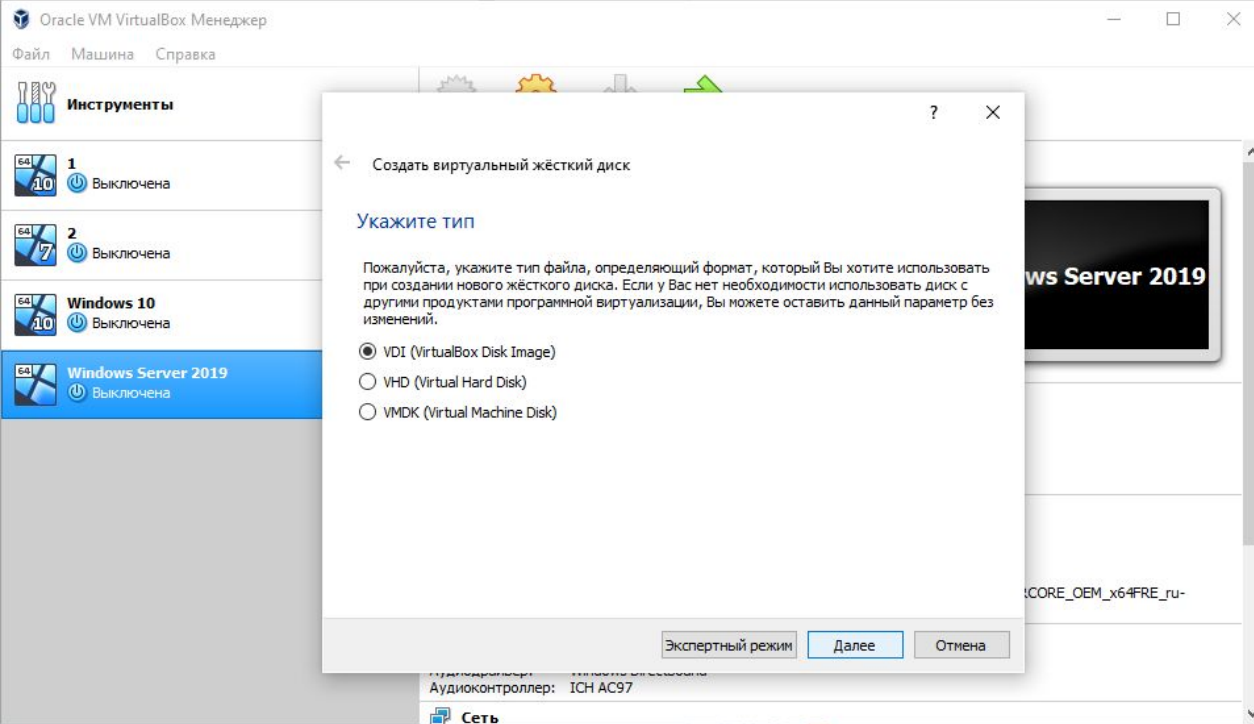
Windows Server 2019.vdi (Обычный, 20,00 ГБ)

Создать Отмена

Аудио

Аудиодрайвер: Windows DirectSound  
Аудиоконтроллер: ICH AC97

Сеть



Oracle VM VirtualBox Менеджер

Файл Машина С Windows Server 2016 - Настройки ? X

Инструменты

- 1 10 Выключена
- 2 7 Выключена
- Windows 10 10 Выключена
- Windows Server 2016 2016 Выключена

Общие  
Система  
Дисплей  
**Носители**  
Аудио  
Сеть  
COM-порты  
USB  
Общие папки  
Интерфейс пользователя

### Носители

Носители

- Контроллер: SATA
  - Windows Server 2016.vdi
  - 14393.0.161119-1705.RS1\_RE...**

Атрибуты

Оптический привод: SATA порт 1

- Живой CD/DVD
- С горячей заменой

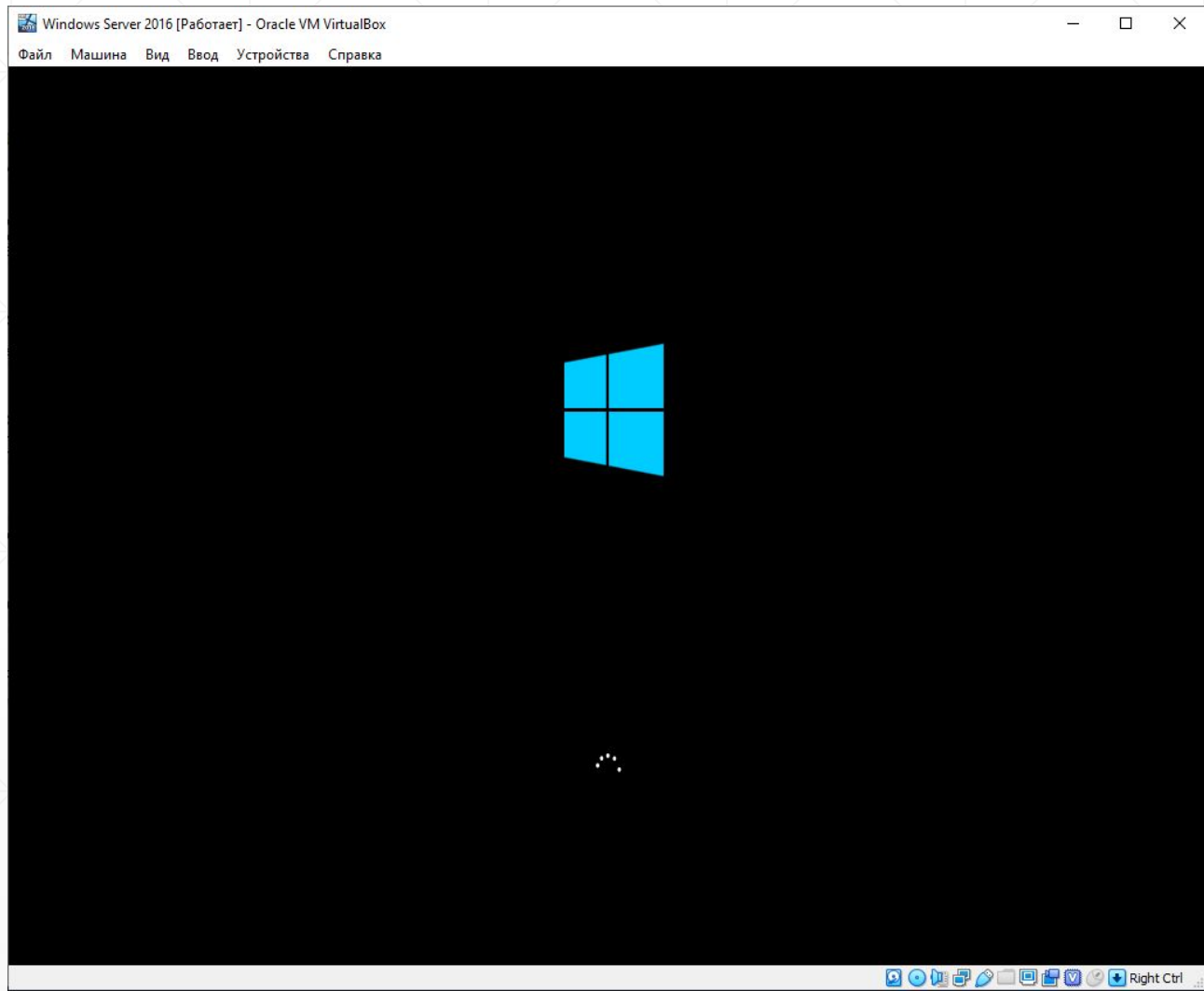
Информация

Тип: Образ  
Размер: 6,52 ГБ  
Расположение: C:\Users\Никита\Downlo...  
Подсоединён к: --

OK Отмена

Адаптер 1: Intel PRO/1000 MT Desktop (NAT)





Windows Server 2016 [Работает] - Oracle VM VirtualBox

Файл Машина Вид Ввод Устройства Справка

Установка Windows

Windows Server 2016

Устанавливаемый язык: Русский (Россия)

Формат времени и денежных единиц: Русский (Россия)

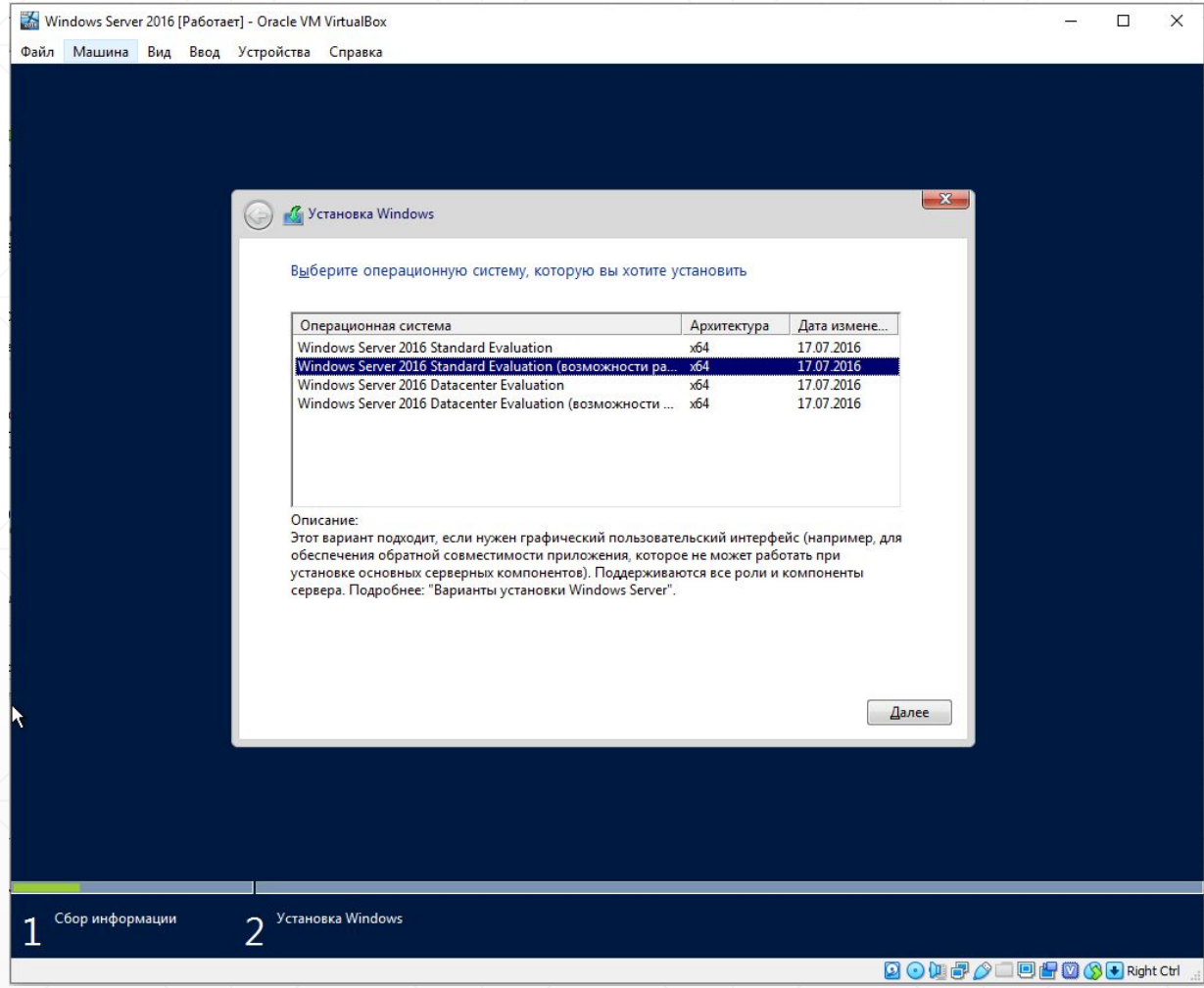
Метод ввода (раскладка клавиатуры): Русская

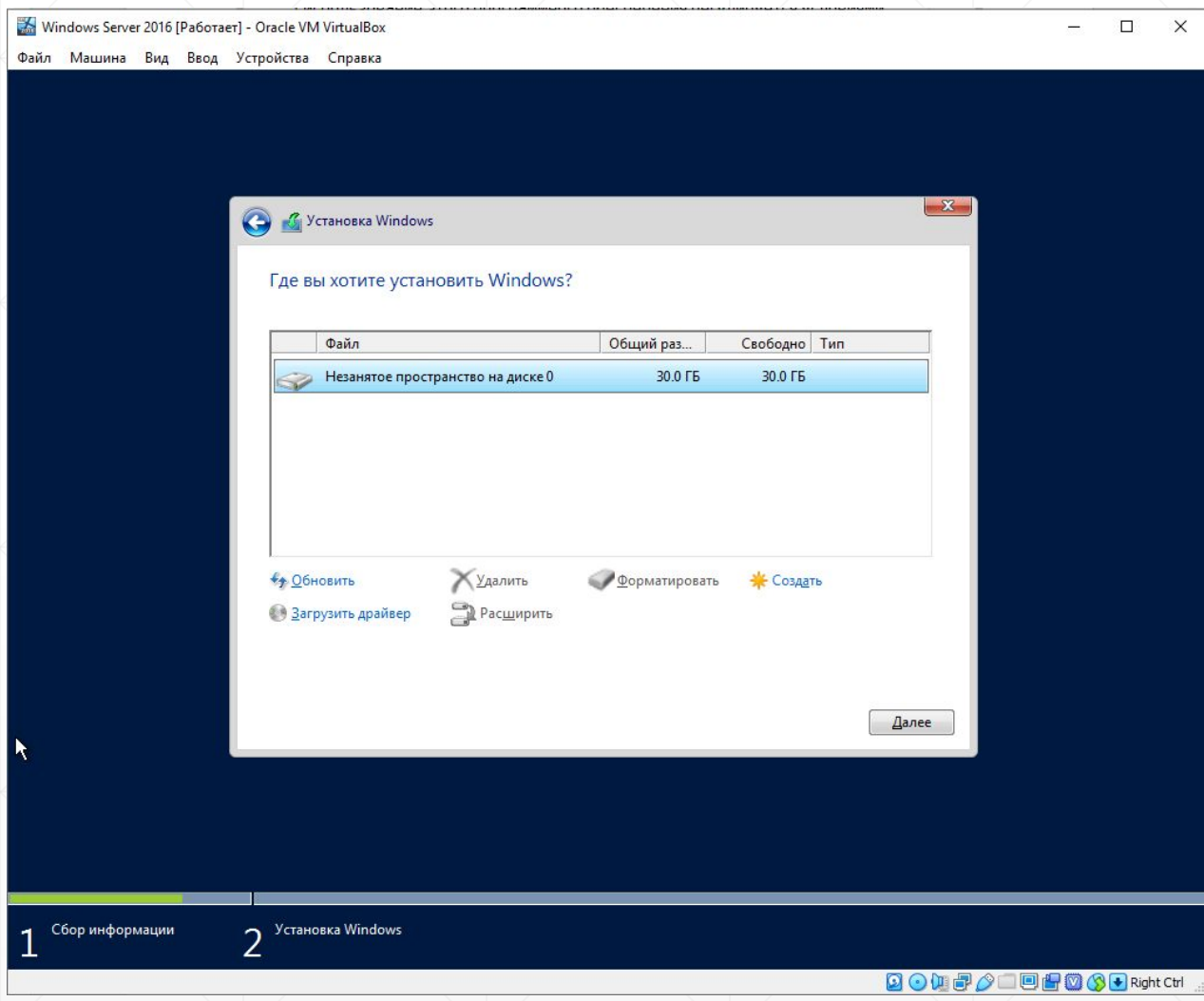
Выберите нужный язык и другие параметры, а затем нажмите кнопку "Далее".

© Корпорация Майкрософт (Microsoft Corporation), 2016. Все права защищены.

Далее

Right Ctrl





Windows Server 2016 [Работает] - Oracle VM VirtualBox  
Файл Машина Вид Ввод Устройства Справка

Установка Windows

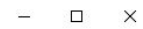
Где вы хотите установить Windows?

Файл	Общий раз...	Свободно	Тип
Незанятое пространство на диске 0	30.0 ГБ	30.0 ГБ	

Обновить   Удалить   Форматировать   Создать  
 Загрузить драйвер   Расширить

Далее

Windows Server 2016 [Работает] - Oracle VM VirtualBox



Файл Машина Вид Ввод Устройства Справка

Установка Windows

### Установка Windows

#### Состояние

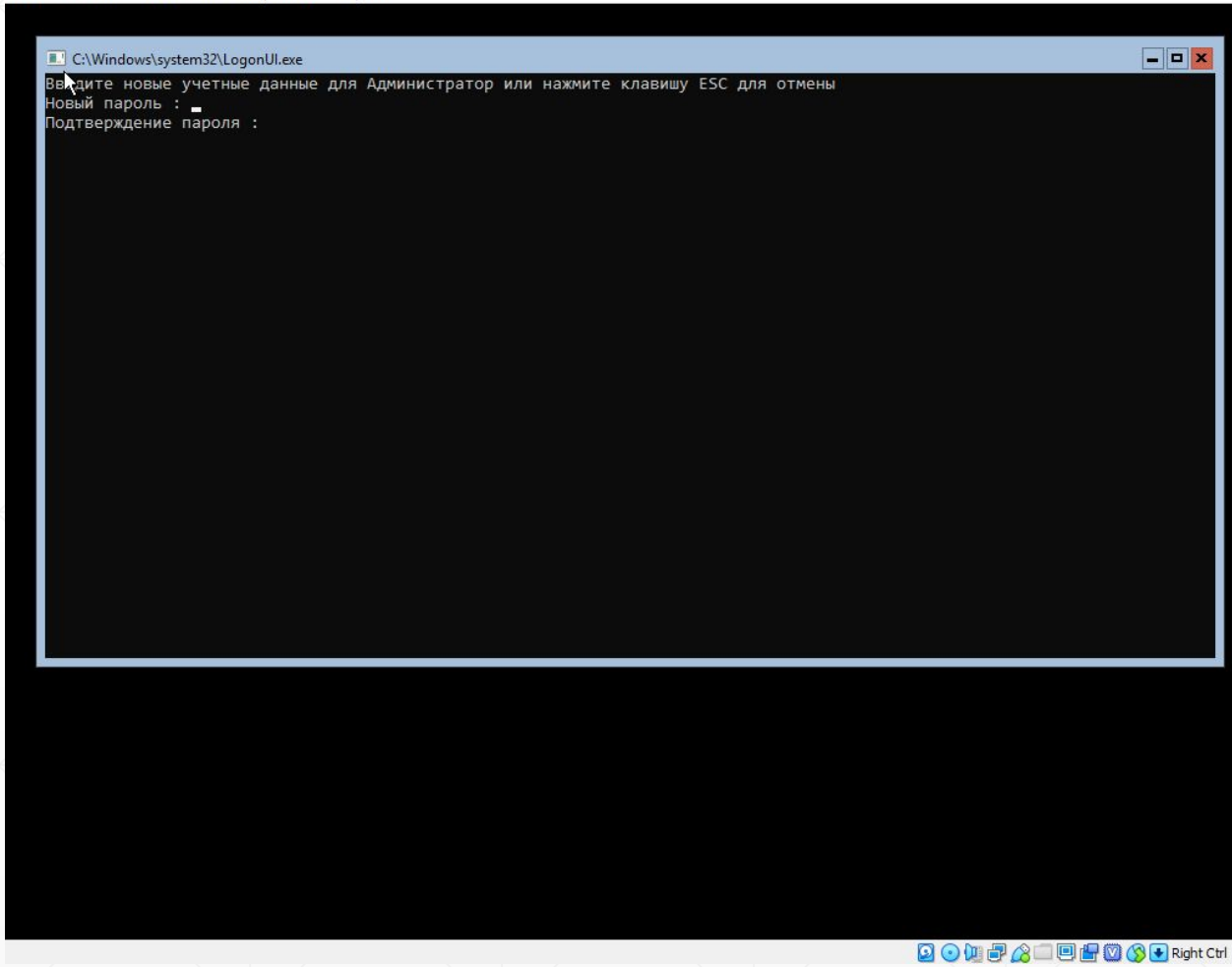
- ✓ Копирование файлов Windows
- Подготовка файлов для установки (0%)**
- Установка компонентов
- Установка обновлений
- Завершение

1 Сбор информации

2 Установка Windows



Файл Машина Вид Ввод Устройства Справка



Система

← → ↶ ↷ > Панель управления > Система и безопасность > Система

Панель управления — домашняя страница

- Диспетчер устройств
- Настройка удаленного доступа
- Защита системы
- Дополнительные параметры системы

### Просмотр основных сведений о вашем компьютере

Выпуск Windows

Windows 10 Домашняя для одного языка  
© Корпорация Майкрософт (Microsoft Corporation), 2019. Все права защищены.

#### Система

Процессор:	Intel(R) Core(TM) i5-4460 CPU @ 3.20GHz 3.20 GHz
Установленная память (ОЗУ):	16,0 ГБ
Тип системы:	64-разрядная операционная система, процессор x64
Перо и сенсорный ввод:	Перо и сенсорный ввод недоступны для этого экрана

#### Имя компьютера, имя домена и параметры рабочей группы

Имя компьютера:	bakS	<a href="#">Изменить параметры</a>
Полное имя:	bakS	
Описание:		
Рабочая группа:	WORKGROUP	

#### Активация Windows

Активация Windows выполнена [Условия лицензионного соглашения на использование программного обеспечения корпорации Майкрософт](#)

Код продукта: 00327-60000-00000-AA075 [Изменить ключ продукта](#)

См. также  
Центр безопасности и обслуживания

### Свойства системы

Имя компьютера	Оборудование
Дополнительно	Защита системы
	Удаленный доступ

Укажите, как этот компьютер можно будет использовать из другого расположения.

#### Удаленный помощник

Разрешить подключения удаленного помощника к этому компьютеру

[Что происходит при включении удаленного помощника?](#)

[Дополнительно...](#)

OK Отмена Применить

```
Командная строка
(с) Корпорация Майкрософт (Microsoft Corporation), 2019. Все права защищены.
C:\Users\Никита>ipconfig

Настройка протокола IP для Windows

Адаптер Ethernet Ethernet 2:

    Состояние среды. . . . . : Среда передачи недоступна.
    DNS-суффикс подключения . . . . . :

Адаптер Ethernet Ethernet 3:

    DNS-суффикс подключения . . . . . :
    Локальный IPv6-адрес канала . . . . : fe80::3c1c:6e9:e020:9313%12
    IPv4-адрес. . . . . : 192.168.56.1
    Маска подсети . . . . . : 255.255.255.0
    Основной шлюз. . . . . :

Адаптер Ethernet Ethernet:

    DNS-суффикс подключения . . . . . : beeline
    Локальный IPv6-адрес канала . . . . : fe80::356f:24fa:9d39:6620%11
    IPv4-адрес. . . . . : 192.168.1.71
    Маска подсети . . . . . : 255.255.255.0
    Основной шлюз. . . . . : 192.168.1.1

C:\Users\Никита>
```



