



Добрый день!

Эрика

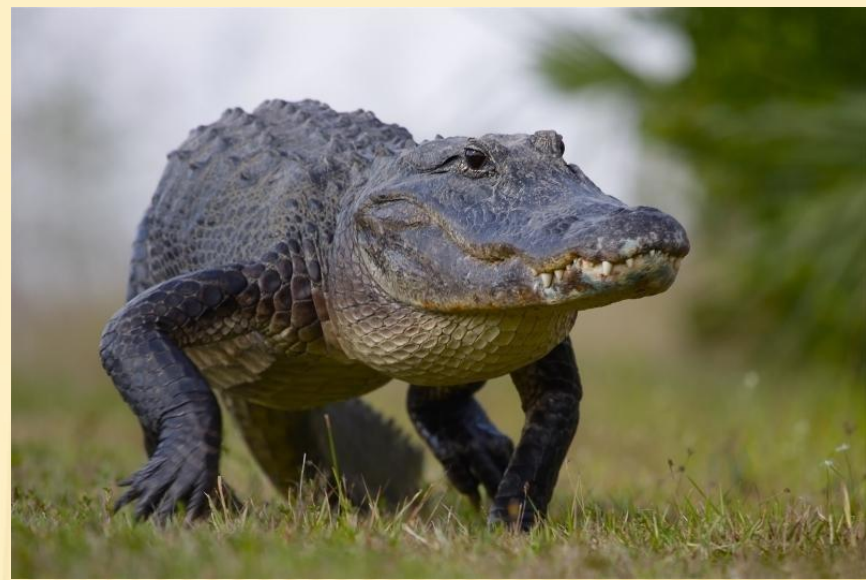
**«КЛЮЧОМ КО ВСЕЙ НАУКЕ ЯВЛЯЕТСЯ
ВОПРОСИТЕЛЬНЫЙ ЗНАК...»
(О. БАЛЬЗАК)**



Это чудовище похоже на дракона, длина которого достигает почти 3 метра, живёт на острове Комодо. Массивный хвост, большие когтистые лапы, огромная, почти до 40 см, голова, пасть, вооруженная множеством зубов. Туловище его покрыто мелкой чешуей. Из рта непрерывно высовывается длинный язык оранжевого цвета. Из засады нападает на кабанов, обезьян, таскает из деревень кур, коз собак. Наедается до того, что брюхо по земле волочится, после чего, часа два поспит - и опять - обедать!



**Вара
н**



Пресмыкающиеся



ТЕМА:

- Общая характеристика Пресмыкающихся.
Внешнее строение



ЦЕЛЬ:

- Изучить общую характеристику и внешнее строение Пресмыкающихся



ЗАДАЧИ:

- ▣ Выявить общие признаки класса Пресмыкающиеся
- ▣ Познакомиться с внешним строением Рептилий



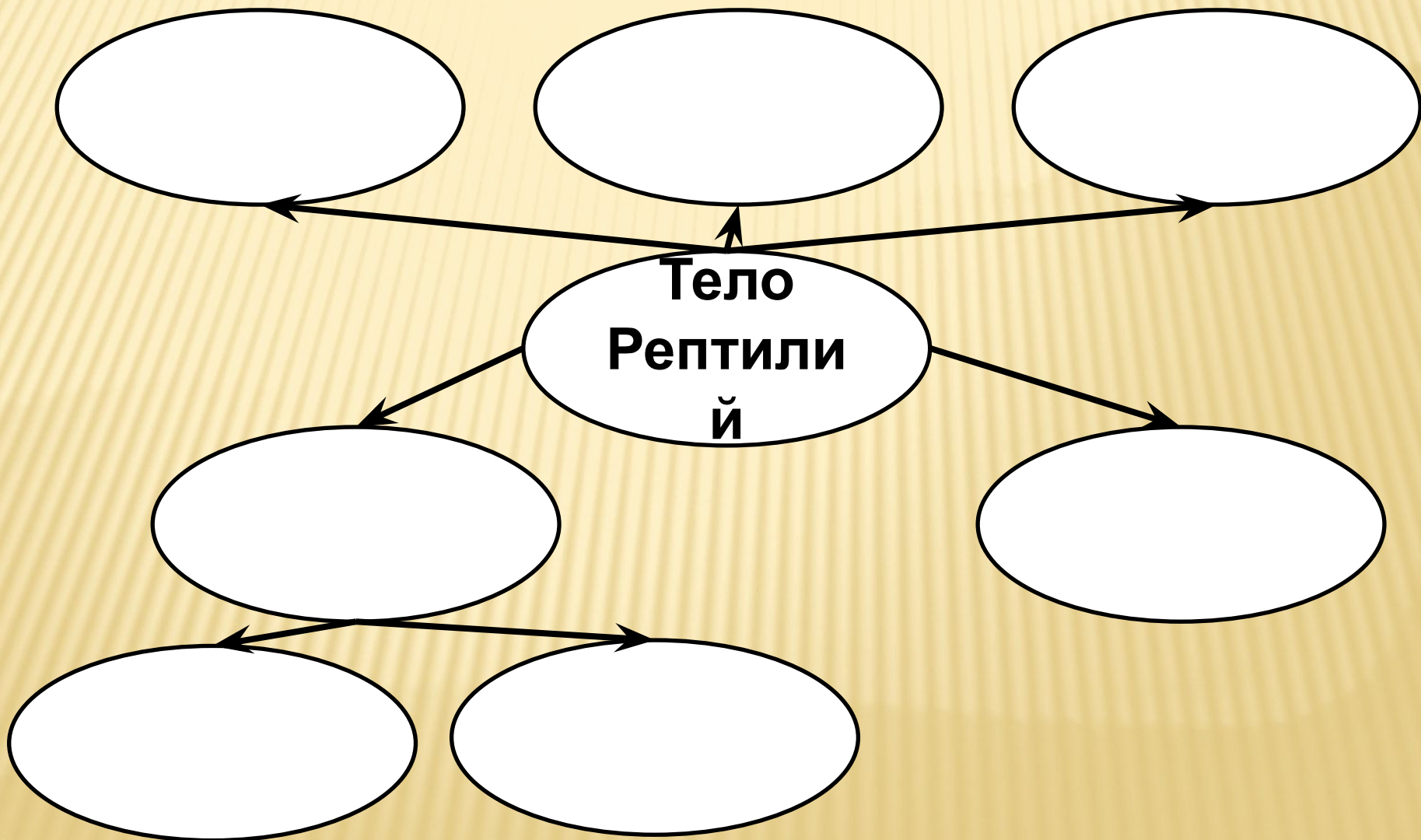
ЗАДАНИЕ №1

	Пресмыкающиеся	Земноводные
Среда обитания		
Покровы тела		

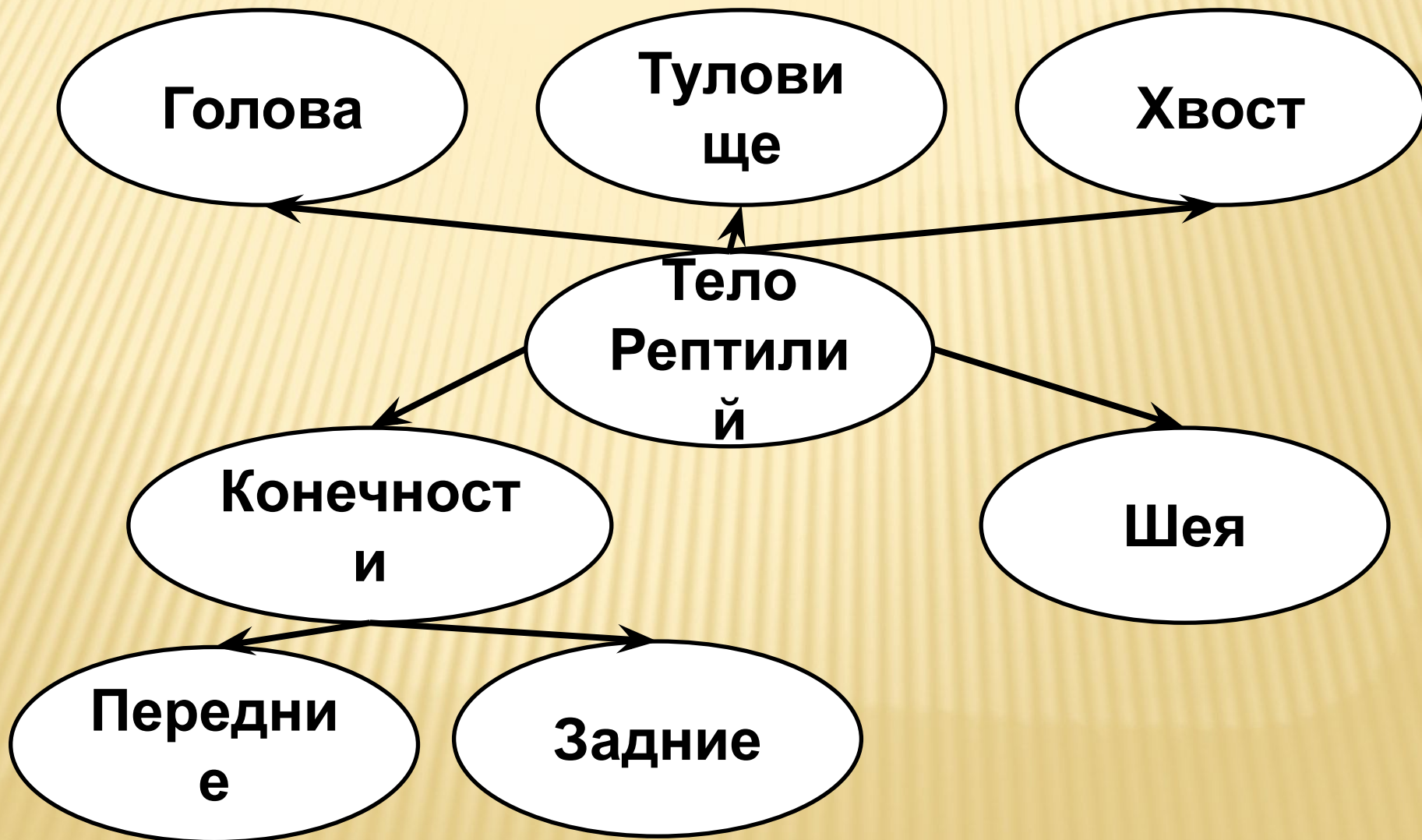
ЗАДАНИЕ №1

	Пресмыкающиеся	Земноводные
Среда обитания	Наземно-воздушная	Водная и наземно-воздушная
Покровы тела	Плотная сухая кожа с роговым покровом	Богатая железами голая кожа

ЗАДАНИЕ №2

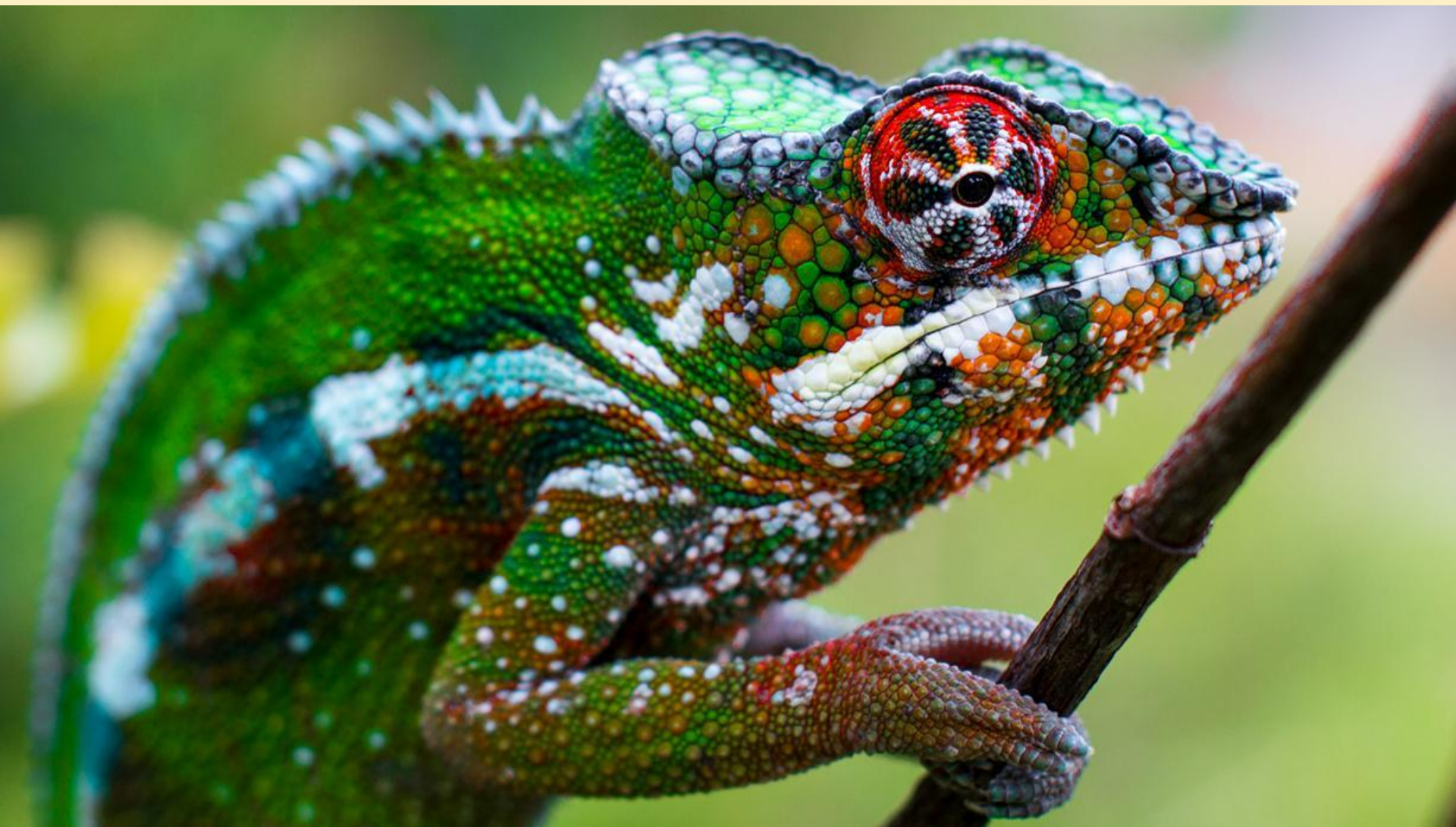


ЗАДАНИЕ №2





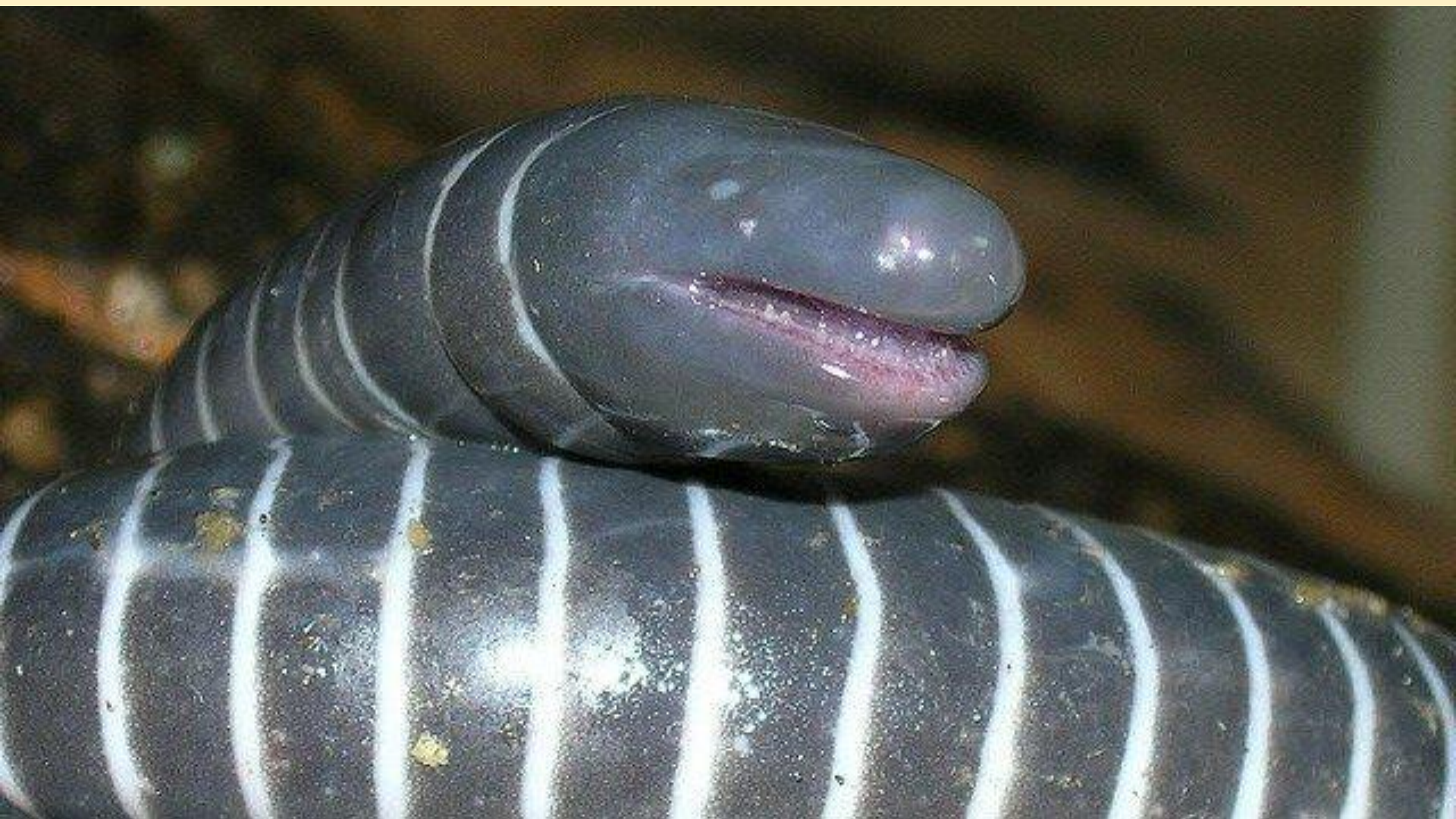
**Обыкновенная
квакша**



**Пантерный
хамелеон**

Королевская кобра





**Исполинская
червяга**



Дальневосточная



**Нильский
крокодил**



Огненная

Тигровый ПИТОН





**Дальневосточная
жаба**

**Пряткая
ящерица**

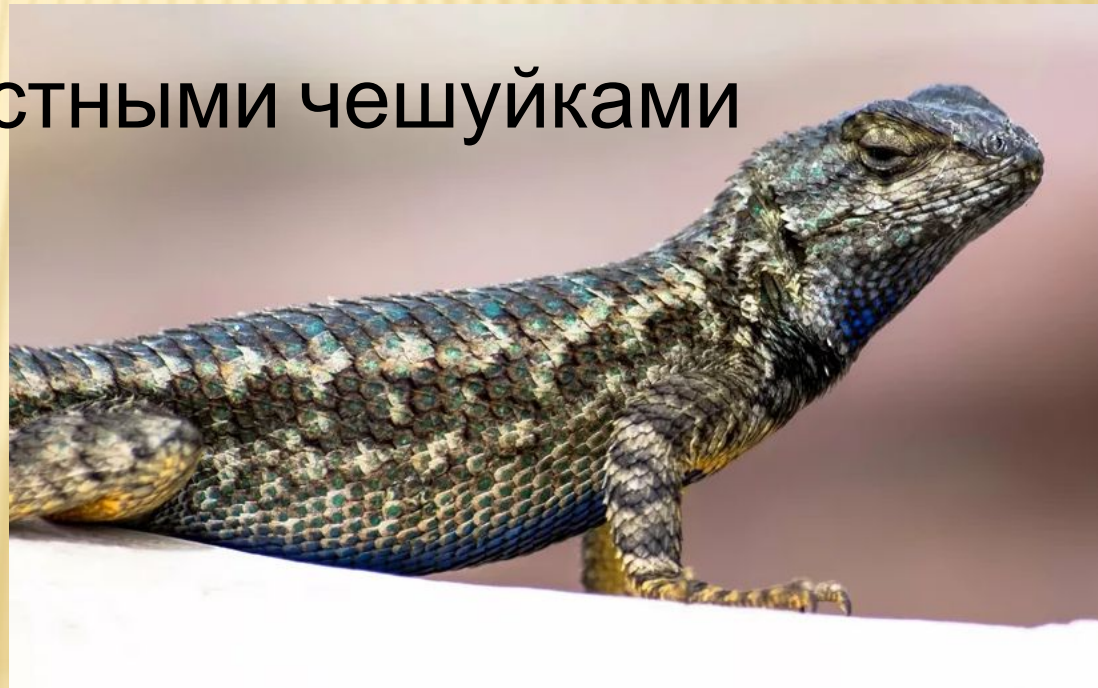


БИОЛОГИЧЕСКИЕ ЗАДАЧИ:

- 1. Ящерицы, змеи, черепахи могут поворачивать голову в сторону, опускать её вниз и поднимать вверх. В связи с чем они могут “вертеть” головой?
- 2. “И началась охота. Уж смотрел на лягушку немигающим гипнотическим взглядом, а та как околдованная сидела на месте, ожидая своей участи ...”. Объясните описанное с биологической точки зрения.
- 3. “Жало” змеи – правильно ли такое выражение? Ответ поясните.

ЗАДАНИЕ №4:

- ❑ 1. У пресмыкающихся есть шея
- ❑ 2. Тело голое, слизистое
- ❑ 3. У всех пресмыкающихся есть ноги
- ❑ 4. Кожа сухая
- ❑ 5. Тело покрыто костными чешуйками



ЗАДАНИЕ N°4:

- 1. «+»
- 2. «-»
- 3. «-»
- 4. «+»
- 5. «-»





КРИТЕРИИ ОЦЕНКИ:

- ▣ **14 – 16 – «5»**
- ▣ **11 – 13 – «4»**
- ▣ **8 – 10 – «3»**
- ▣ **0 – 7 – «2»**



РЕФЛЕКСИЯ:



ДОМАШНЕЕ ЗАДАНИЕ:

- Стр 178-179 читать;
- вопрос №2 (стр. 181) письменно



МОЛОДЦЫ!!!



**Спасибо за
урок!**



Идеографическое письмо – тип письма, знаки которого обозначают целые слова.

Древне-шумерские	Древне-египетские	Китайские
 Глаз	 Видеть	 Глаз
 Лес	 Вода	 Вода
 Горы	 Города	 Гора
 Факел	 Огонь	 Огонь
 Человек	 Мужчины	 Человек
	 Женщины	 Женщина