

*Особо охраняемые
территории РБ*



Природные богатства Беларуси

- *равнинная поверхность;*
- *полезные ископаемые;*
- *природные сообщества;*
- *питьевая вода;*
- *растения и животные.*



Общий вид солеотвала Четвертого рудоуправления
ПО "Беларуськалий" (западная часть, 1997 г.).

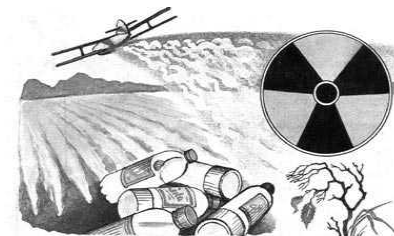
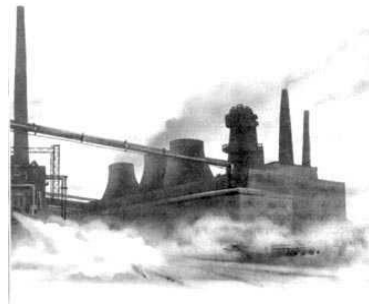


Экологические проблемы:

- истощение запасов полезных ископаемых;
- загрязнение окружающей среды;
- исчезновение многих видов животных и растений
- нарушение природного равновесия.



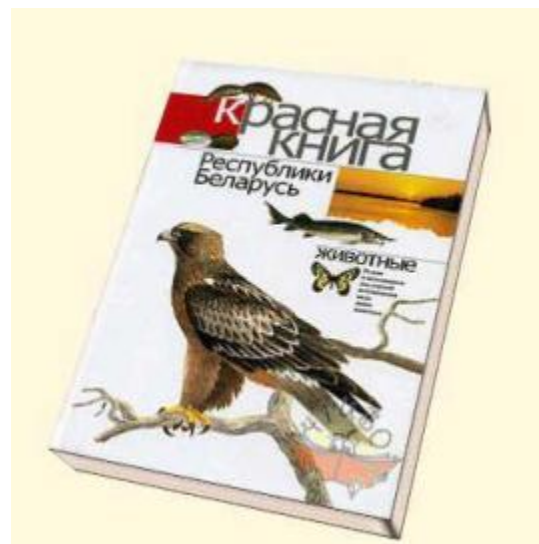
Мертвый лес
© Едди / Фотосток Липа



Морские мусоры
© Фотосток Липа



Охрана природы Беларуси



Заповедники и национальные парки Беларуси



АСАБЛІВА АХОЎНЫЯ ПРЫРОДНЫЯ ТЭРЫТОРЫЯ РЭСПУБЛІКІ БЕЛАРУСЬ



GLOBAL ENVIRONMENT FACILITY

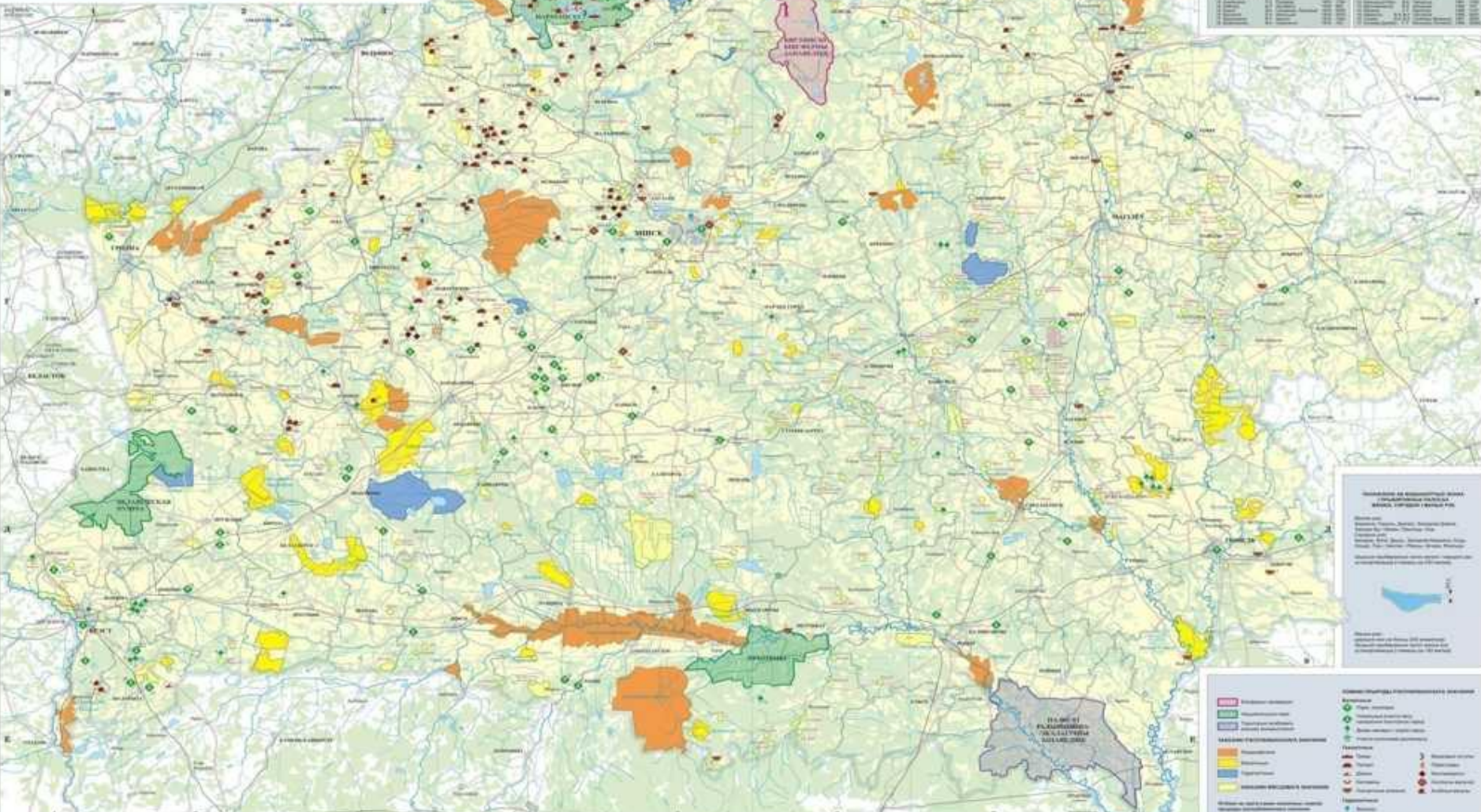


ЗАПАВЕДНІК І НАЦЫЯНАЛЬНЫЯ ПАРКІ

Барысавіцкі Кіеўскі запаведнік, Утварыў у 1925 г. Плошча 8071 га.
 Нацыянальны парк Беларускія гарады, Утварыў у 1939 г. іх агульнае, а 1981 г. нацыянальны парк, Плошча 12200 га.
 Нацыянальны парк Вялікабярэзьскі афіцыйна, Утварыў у 1985 г. Плошча 89115 га (уключаючы плошчы заказнікаў Мажаўскі і Зайзельскі)
 Нацыянальны парк Прадыдзі, Утварыў у 1988 г. іх запаведнік, у 1998 г. нацыянальны парк, Плошча 8224 га.
 Нацыянальны парк Нарачанскі, Утварыў у 1988 г. Плошча 34200 га.

ЗАКАЗНІК РЭСПУБЛІКАНСКАГА ЗНАЧЭННЯ
(на 01.07.2009 г.)

№	Назва	Тэрыторыя, га	Статус	Дата стварэння
1	Барысавіцкі Кіеўскі запаведнік	8071	Заповедник	1925
2	Нацыянальны парк Беларускія гарады	12200	Национальный парк	1981
3	Нацыянальны парк Вялікабярэзьскі	89115	Национальный парк	1985
4	Нацыянальны парк Прадыдзі	8224	Национальный парк	1988
5	Нацыянальны парк Нарачанскі	34200	Национальный парк	1988



Назва і адрас адміністрацыйнага цэнтру
 адміністрацыйнага раёна, у якім знаходзіцца
 заказнік (назва і адрас адміністрацыйнага
 цэнтру раёна)

СІМВАЛЫ АБ'ЕКТАў НАЦЫЯНАЛЬНАГА НАСЛЕДДВА

■	Гісторыка-культурны помнік	●	Гісторыка-культурны помнік
■	Гісторыка-культурны помнік	●	Гісторыка-культурны помнік
■	Гісторыка-культурны помнік	●	Гісторыка-культурны помнік
■	Гісторыка-культурны помнік	●	Гісторыка-культурны помнік
■	Гісторыка-культурны помнік	●	Гісторыка-культурны помнік

- **Заповедники**- это территория, на которой вся природа сохраняется в естественном состоянии, где запрещена любая хозяйственная деятельность человека.
- **Национальные парки** – это территория, которая выделяется не только для охраны природных сообществ, но и используется для туризма и отдыха.
- **Заказники** – охраняемая территория, на которой охраняется не вся природа, а лишь некоторые виды растений и животных. Здесь запрещены лишь некоторые виды хозяйственной деятельности.

Березинский биосферный заповедник



Национальный парк Беловежская пуща



Припятский национальный парк



Нарочанский национальный парк



Национальный парк "Браславские озёра"



Полесский радиационно-экологический заповедник



Охрана растений и животных

```
graph TD; A[Охрана растений и животных] --> B[охрана окружающей среды]; A --> C[создание заповедников национальных парков]; A --> D[занесение растений и животных в Красную книгу]; A --> E[выполнение правил поведения в природе];
```

охрана
окружающей
среды

создание
заповедников
национальных
парков

занесение
растений и
животных в
Красную
книгу

выполнение
правил
поведения
в природе

Спасибо за внимание!