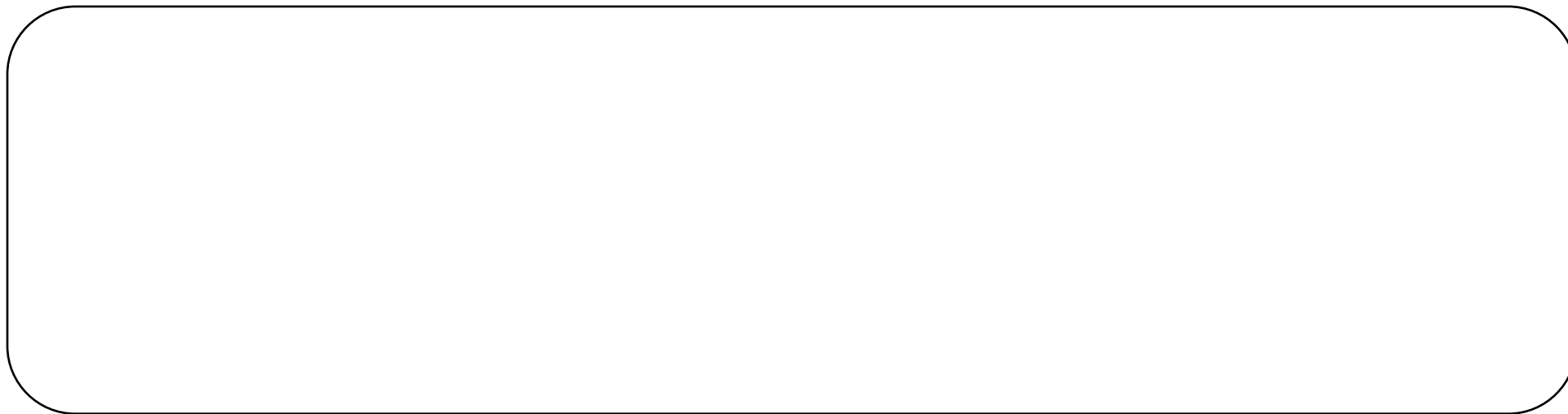


ГПОУ ТО «ТЮМЕНСКИЙ  
ТЕХНИКУМ ИНДУСТРИИ ПИТАНИЯ,  
КОММЕРЦИИ И СЕРВИСА»

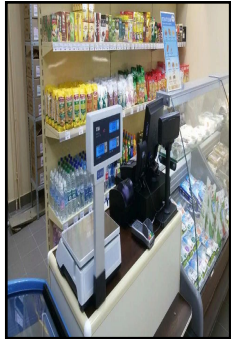


МЕЖРЕГИОНАЛЬНЫЙ ЦЕНТР  
КОМПЕТЕНЦИЙ

Искусство, дизайн  
и сфера услуг



## Классы контрольно-кассовых машин



Для торговых предприятий



Для сферы услуг



Для гостиниц и ресторанов



Для торговли нефтепродуктами

## По конструктивным особенностям

# 1. Автономная контрольно-кассовая машина

контрольно-кассовая машина, расширение функциональных возможностей которой может достигаться только за счет подключения дополнительных устройств ввода-вывода, управляемых ККМ по размещенным в ней программам



## 2. Пассивная системная контрольно-кассовая машина

контрольно-кассовая машина, имеющая возможность работать в компьютерно — кассовой системе, но не имеющая возможности управлять работой этой системы. Пассивная системная ККМ может использоваться как автономная ККМ.



### 3. Активная системная контрольно-кассовая машина

- контрольно-кассовая машина (ККМ), имеющая возможность работать в компьютерно-кассовой системе, управляя при этом работой системы. К активной системой ККМ относится также POS-терминал — ККМ с фискальной памятью, обладающая возможностями персонального компьютера по вводу-выводу, хранению, обработке и отображению информации. POS-системы — это программно-аппаратные комплексы, включающие в себя фискальный регистратор, компьютер, монитор, клавиатуру, табло для покупателей, считыватели магнитных карт. Активная системная ККМ может использоваться как пассивная системная или автономная ККМ.



## 4. Фискальный регистратор (ФР)

это контрольно-кассовая машина, способная работать только в составе компьютерно-кассовой системы, получая данные через канал связи.



# Требования, предъявляемые к контрольно-кассовым машинам

## Требования к применению:

1. Во всех организациях и предприятиях могут применяться только исправные ККМ с долговременным и энергонезависимым хранением информации в фискальной (контрольной) памяти;
2. Перед приобретением ККМ необходимо убедиться в том, что они: допущены к использованию в соответствии с классификатором; имеют в случаях, установленных Государственной комиссией по ККМ, прикладные программы; оснащены средствами визуального контроля «Государственный реестр» и «Сервисное обслуживание»; находятся на учете в центре технического обслуживания (ЦТО), который ежегодно (в январе—феврале) обязан проводить проверку исправности; зарегистрированы в налоговых органах;
3. По истечении срока применения, в связи с исключением из реестра, ККМ должна быть снята с регистрации в налоговых органах и с этого момента пользоваться ею запрещается.



# Требования к реквизитам чека:

Теперь вместо кассового чека покупателю (клиенту) разрешается выдавать вкладной (подкладной) документ, проведенный через ККМ и отражающий, как и чек.

Реквизиты документа:

1. наименование организации;
2. идентификационный номер организации-налогоплательщика;
3. заводской номер ККМ;
4. порядковый номер чека;
5. дату и время покупки;
6. стоимость покупки или услуги;
7. признак наличия фискальной памяти.

```
*****
*   ЗАО "Торговый дом "ПЕРЕКРЕСТОК"   *
*  г. Коломна, б-р 800-летия Коломны, 14 *
*   Универсам "800-летия Коломны"     *
*           ИНН 77 28029110           *
*****
Кассир: Теперикова Е. кассир- п Док:9101
ККМ 00029106                ИНН 007728029110 #9101
09.04.14 12:41                КАССИР 1
ПРОДАЖА                        №6623
1: Выдача заказа "Е5.РУ" 00000310203901
1                               ≙1210.00
Поставщик: 000 "е5.ру" ИНН:7721596826
Телефон поставщика: 8(495)981-11-55
Агент: ЗАО "Торговый дом "ПЕРЕКРЕСТОК"
ИНН: 7728029110 Телефон: 8(800)200-95-55
Адрес: 103473, Москва, Суворовская пл., д.1
ИТОГ                               ≙1210.00
НАЛИЧНЫМИ                               ≙1510.00
СДАЧА                                    ≙300.00
-----ФП-----
ЭКЛЗ 1449713794
00018741 #013968
*****
Спасибо за покупку!
```

# Требования к документации:

1. Контрольная лента, книга кассира-операциониста и другие документы, подтверждающие проведение денежных расчетов с покупателями, должны храниться в течение сроков, установленных для первичных учетных документов, но не менее 5 лет.

2. Ответственность за организацию хранения несет руководитель организации.



хранения несет

# Эксплуатационные требования:

Для того чтобы ККМ была допущена к работе, она должна отвечать следующим требованиям:

1. соответствие конструктивного исполнения машины типу предприятия,
2. методу продажи,
3. уровню цен на товары;
4. простота конструкции, обеспечивающая удобство эксплуатации и ремонта;
5. безупречная точность расчетов;
6. высокая производительность;
7. отражение вида операций и результатов расчетов;
8. четкость показаний индикаторного механизма;
9. надежность в работе;
10. способность документального оформления операций;
11. регистрация и учет данных для изучения покупательского спроса и получения коммерческой информации;
12. компактность конструкции и незначительная масса;
13. максимально низкая себестоимость и цена;
14. эргономичность клавиатуры; совместимость с компьютерными системами; наличие интерфейса.

# Эстетические требования

1. актуальный дизайн;
2. высокое качество отделочных материалов;
3. соответствие пропорций и отделки функциональному назначению;
4. гармоничное сочетание цветового решения с интерьером торгового зала.

**Спасибо за внимание!**