

Корень

- Корень-это

- Функции:

-

-

-

-

-

Зоны корня

- Корневой чехлик-не зона корня!!!
- Функции:

Зоны корня

- 4 зоны корня:
- 1) Зона деления
- 2) Зона роста
- 3) Зона всасывания
- 4) Зона проведения

Зоны корня



Виды корней

Корневые системы



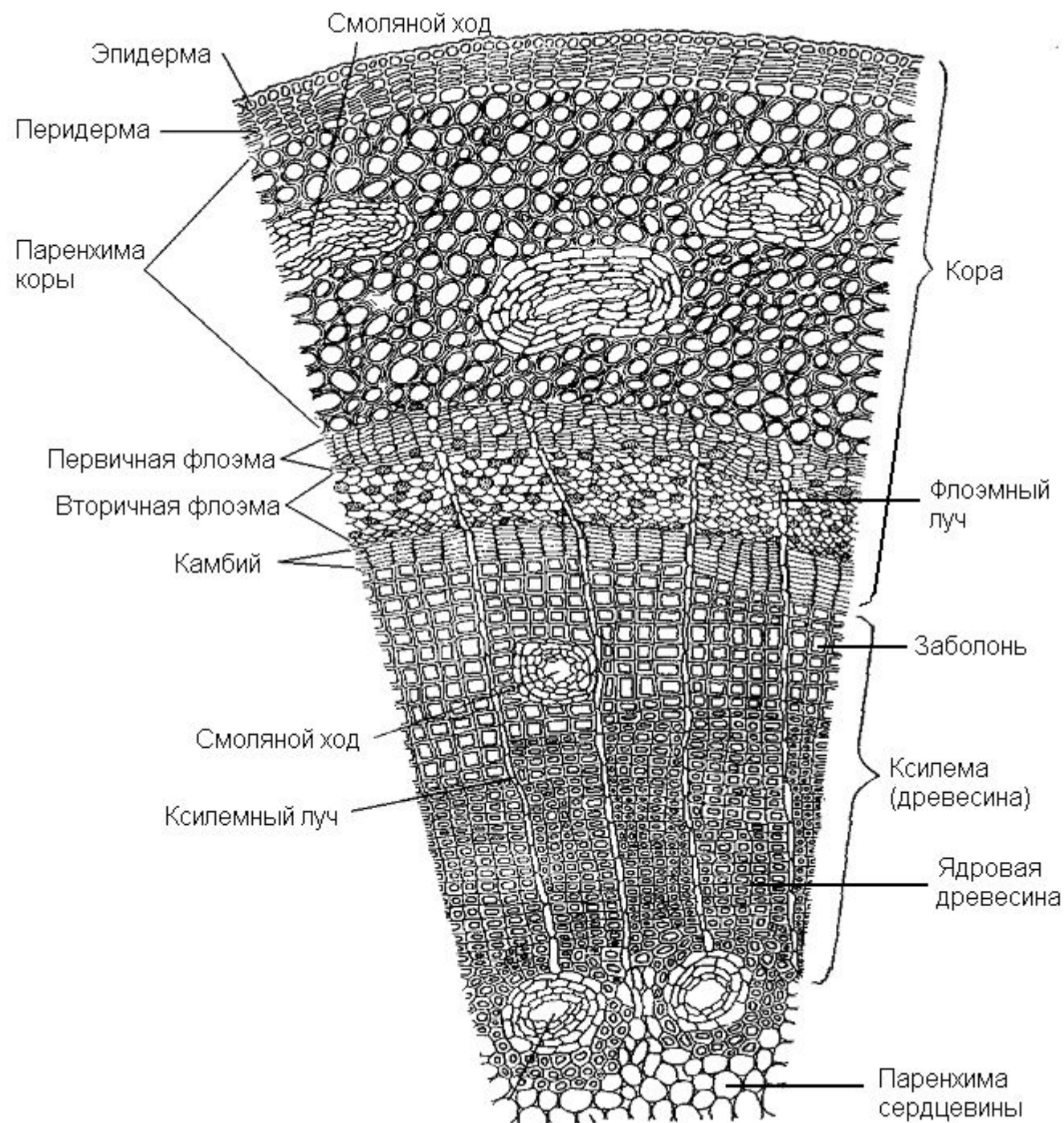
Стебель

- Стебель-это
- По строению бывают:
- По расположению в пространстве:

Функции стебля

- 1)
- 2)
- 3)
- 4)
- 5)

Строение



Лист

- Лист-это
- Функции листьев:
-
-
-
-



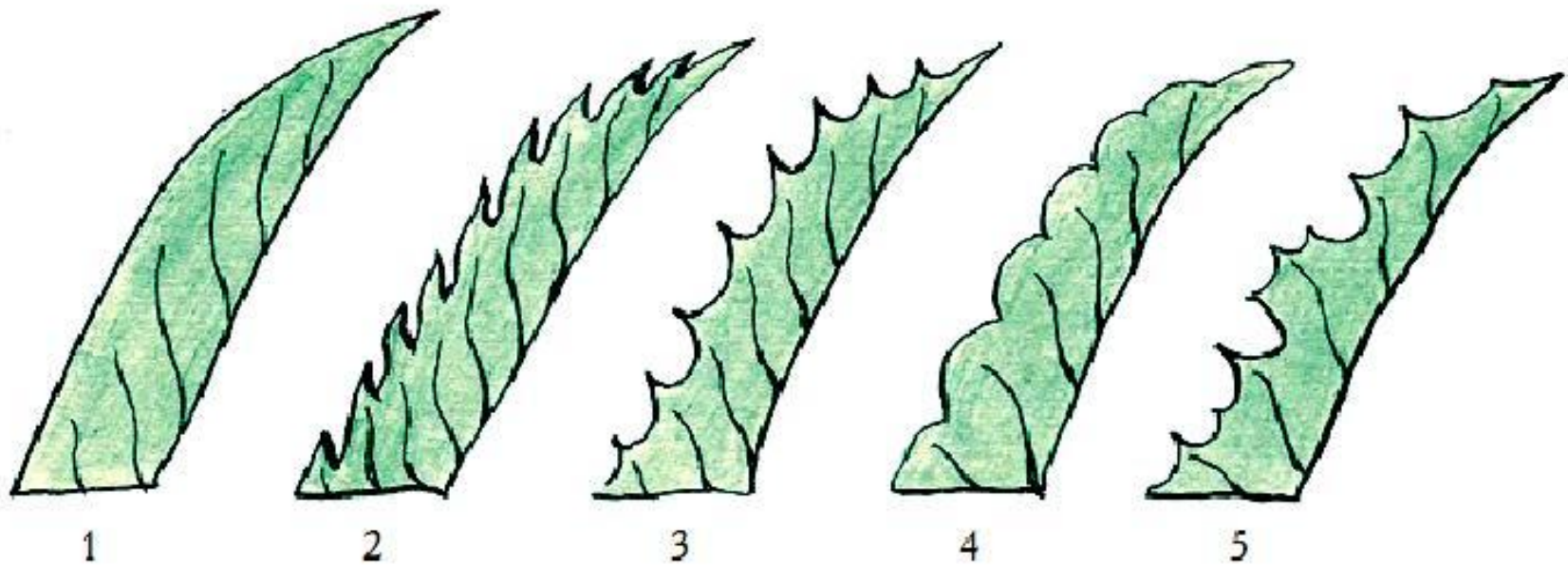








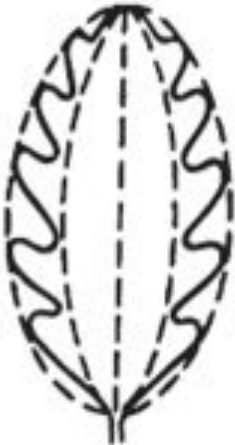





Рис. 5. Типы окрайны листа:

1 – цельнокрайний, 2 – пильчатый,

3 – зубчатый, 4 – городчатый, 5 - выемчатый

	Простые листья			Сложные листья (листочек на черешочках с сочленениями)
	лопастный (менее чем до половины ширины полу-пластинки)	раздельный (глубже половины ширины полу-пластинки)	рассеченный (до центральной жилки)	
Тройчато-				
Пальчато-				
Перисто-				

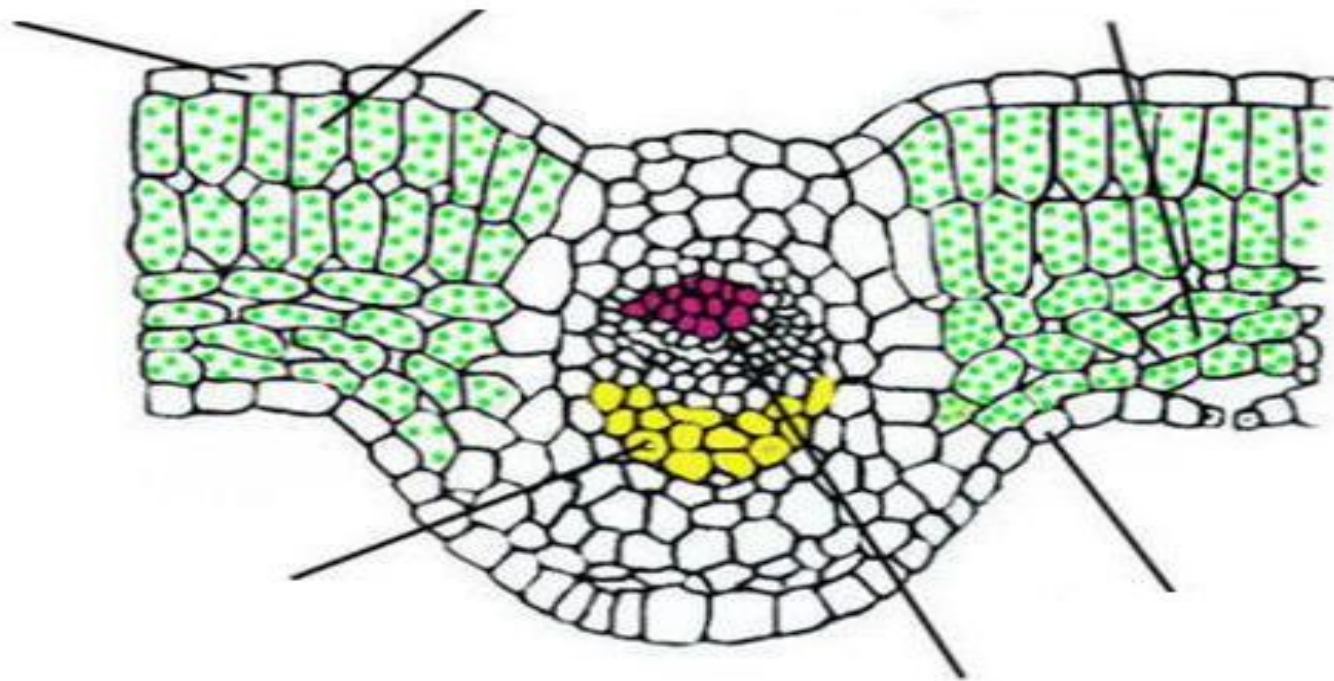
Жилкование листа

- 1)
- 2)
- 3)
- 4)
- 5)

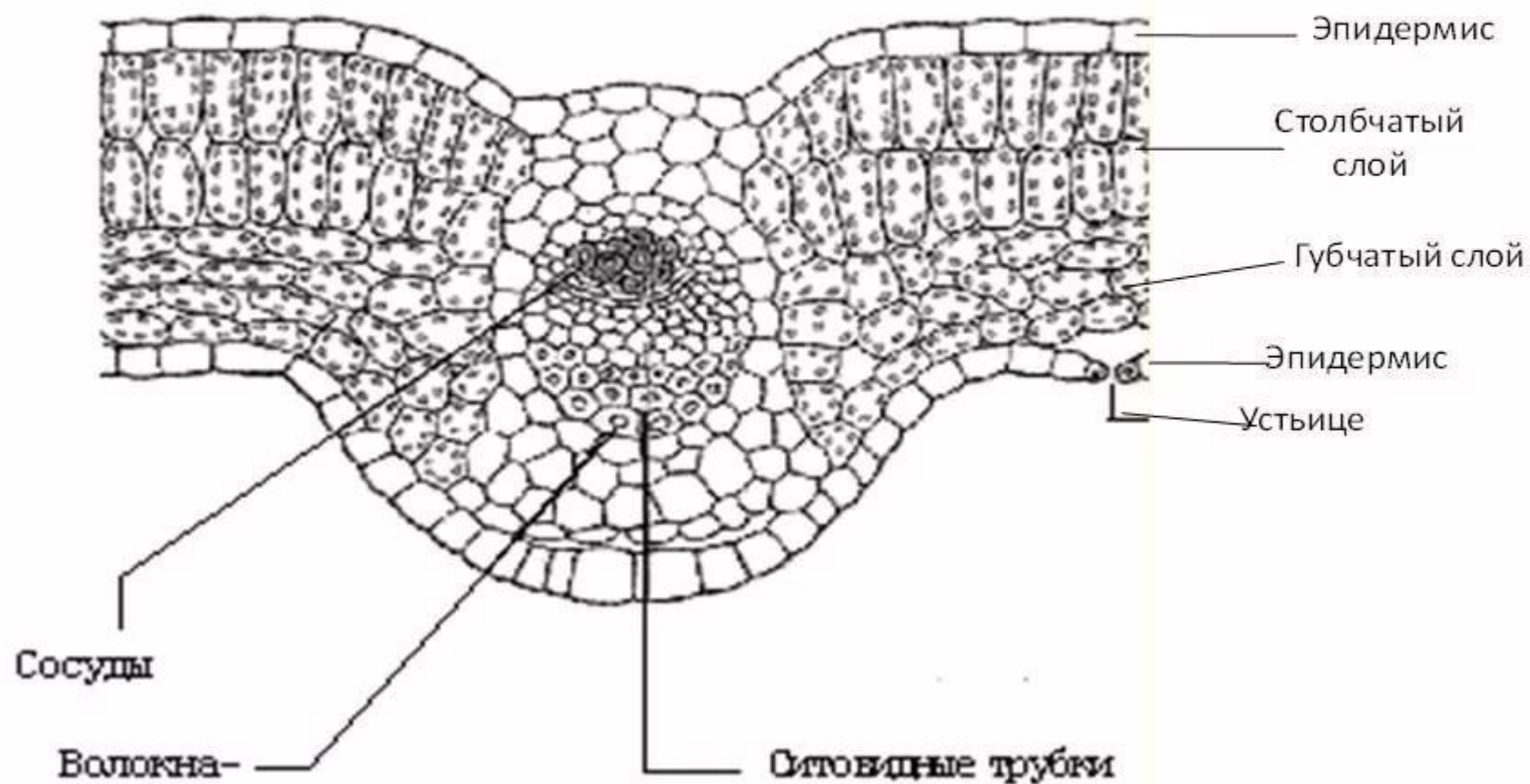
Листорасположение

Внутреннее строение листа

Внутреннее строение листа



Внутреннее строение листа.



Внутренне(клеточное строение листа)

- 1)Кожица листа-покровная ткань(живые клетки),с устьицами.
- Функции-защита от внешних воздействий;
- транспирация,газообмен,пропускают свет

- 2)Мякоть листа(мезофилл листа)-ассимеляционная ткань(хлоренхима):столбчатая ткань(палисадный мезофилл),губчатая ткань(губчатый мезофилл)
- Функция-фотосинтез

- 3) Жилка листа-сосудисто-проводящий пучок-проводящие, механические, основные ткани.
- Функция-транспорт веществ, опора.

