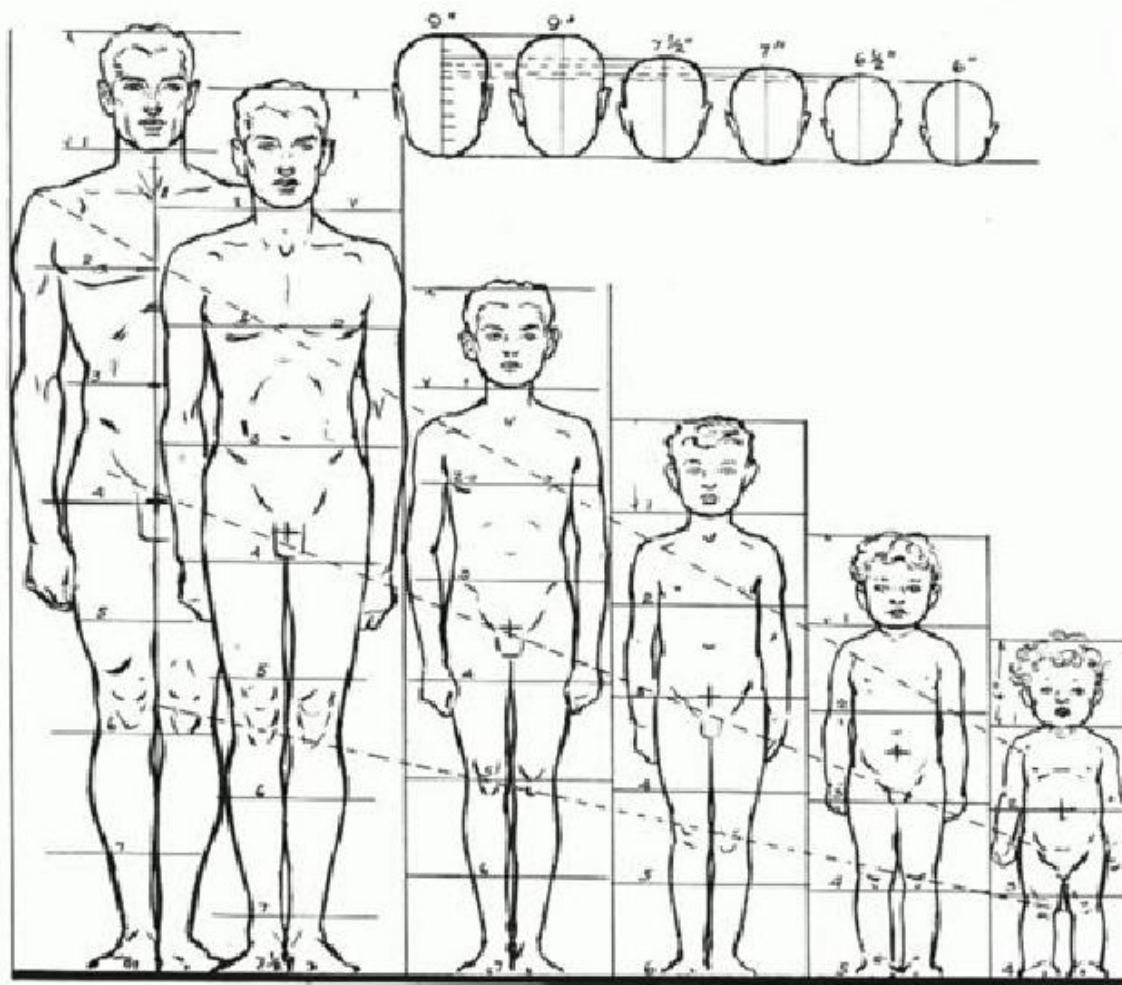
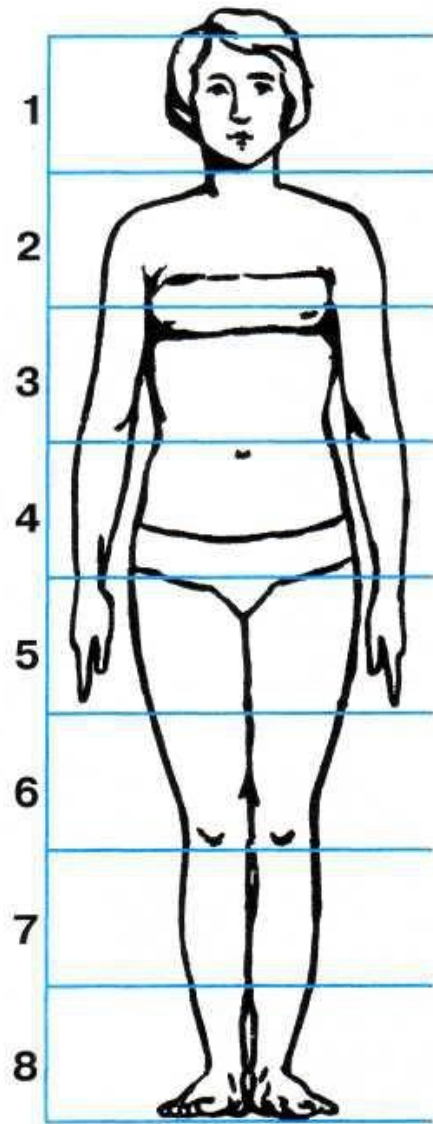
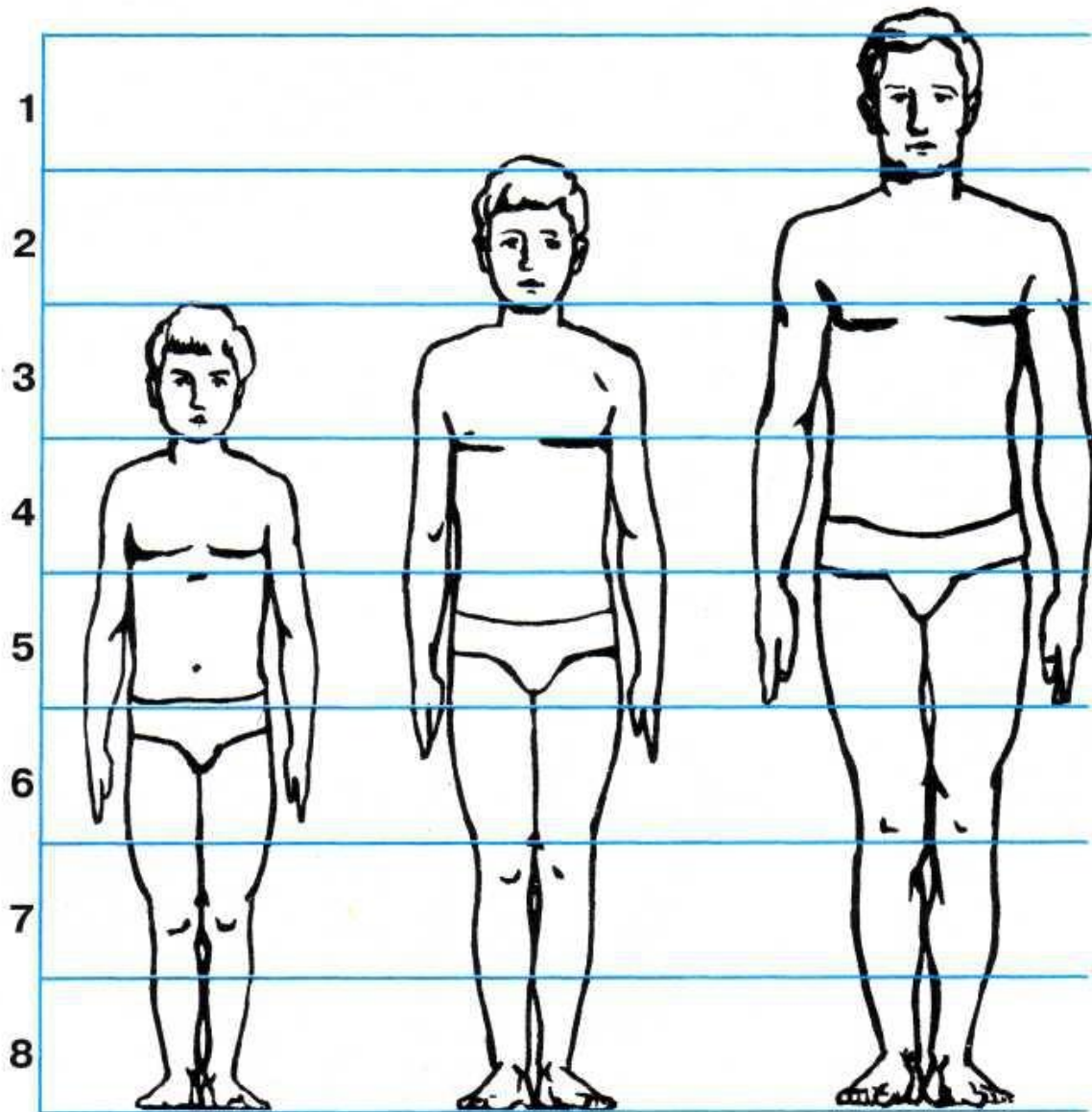


Изображение фигуры человека

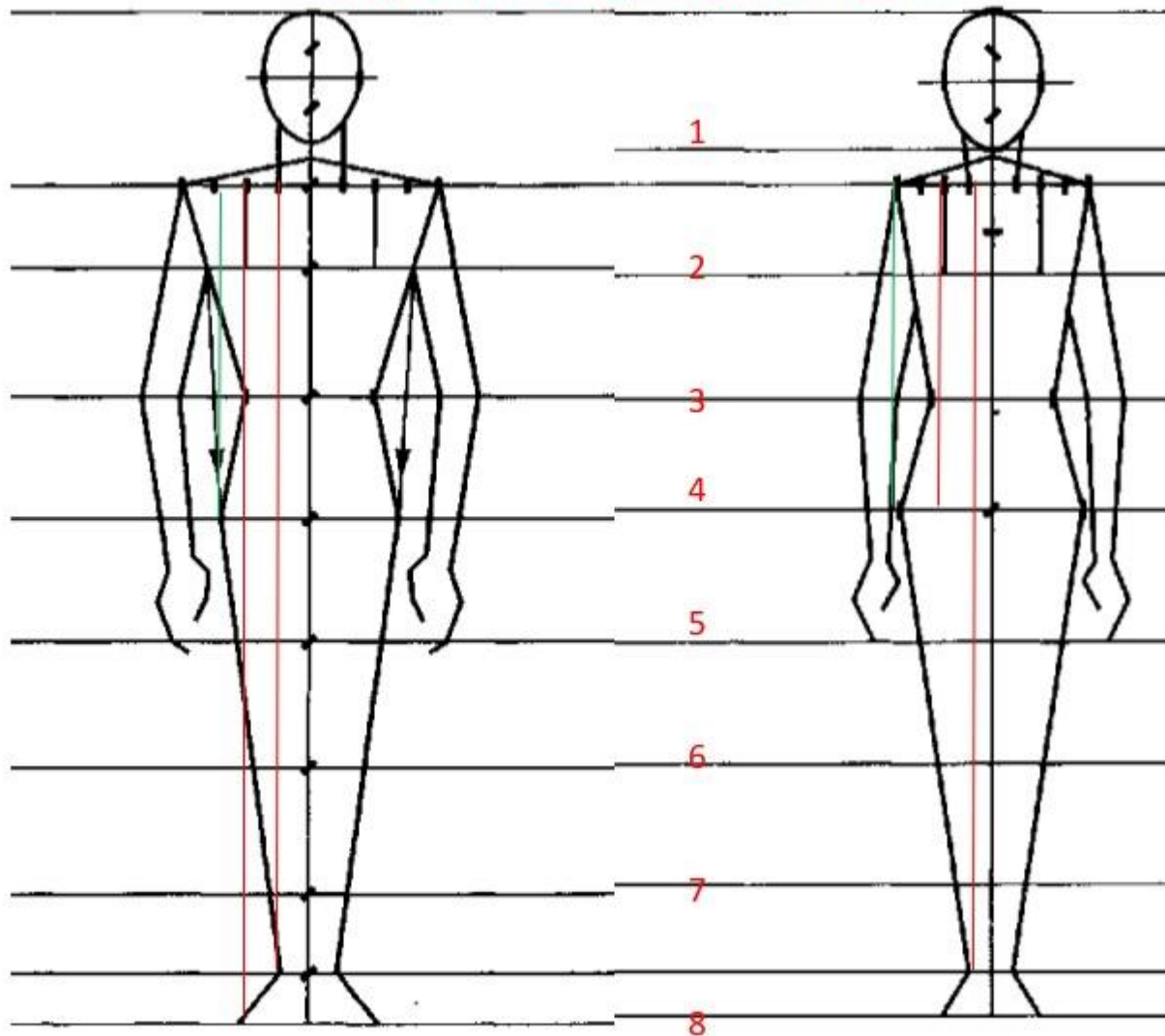


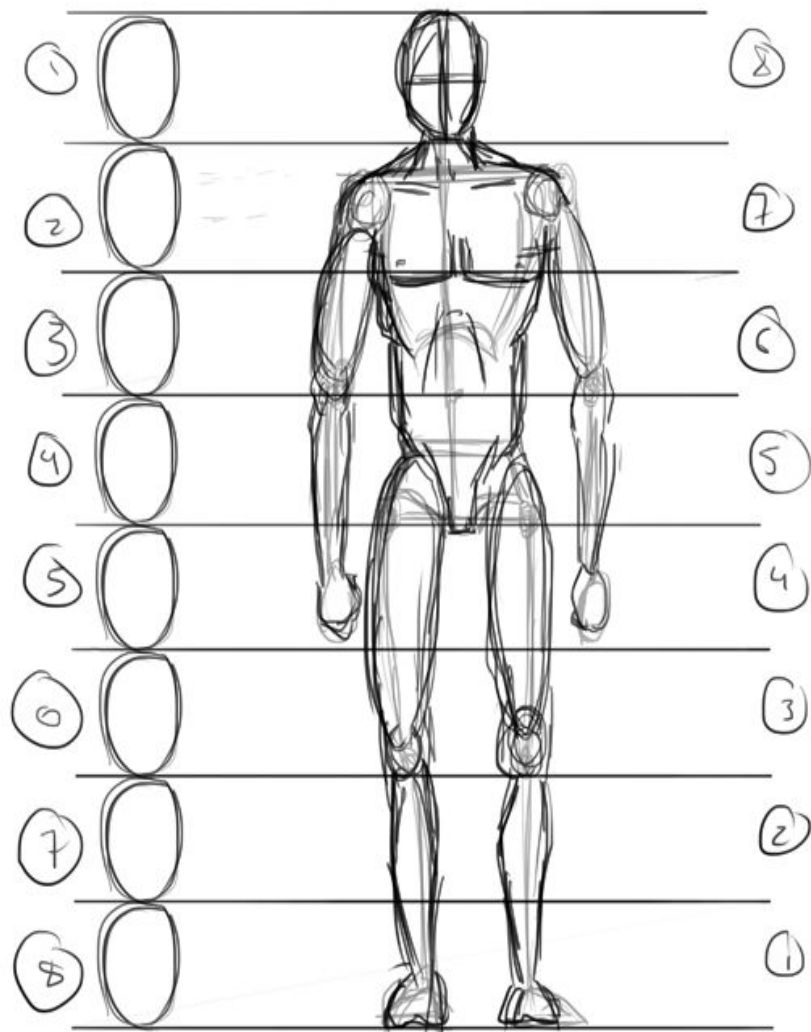
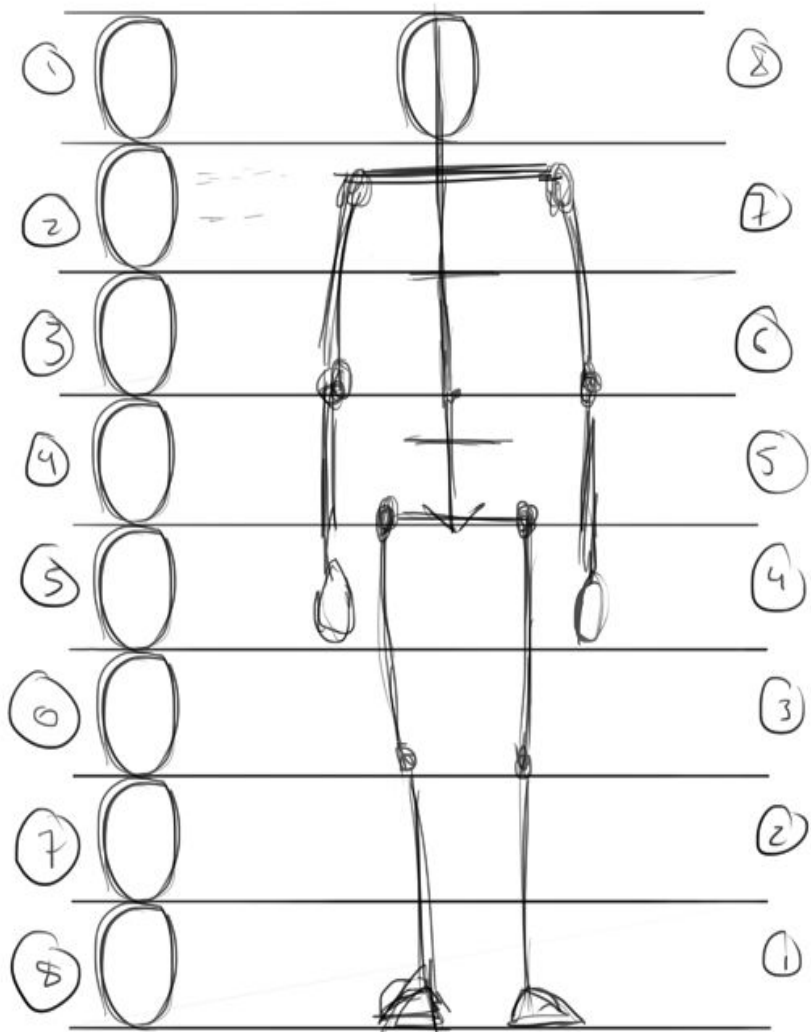


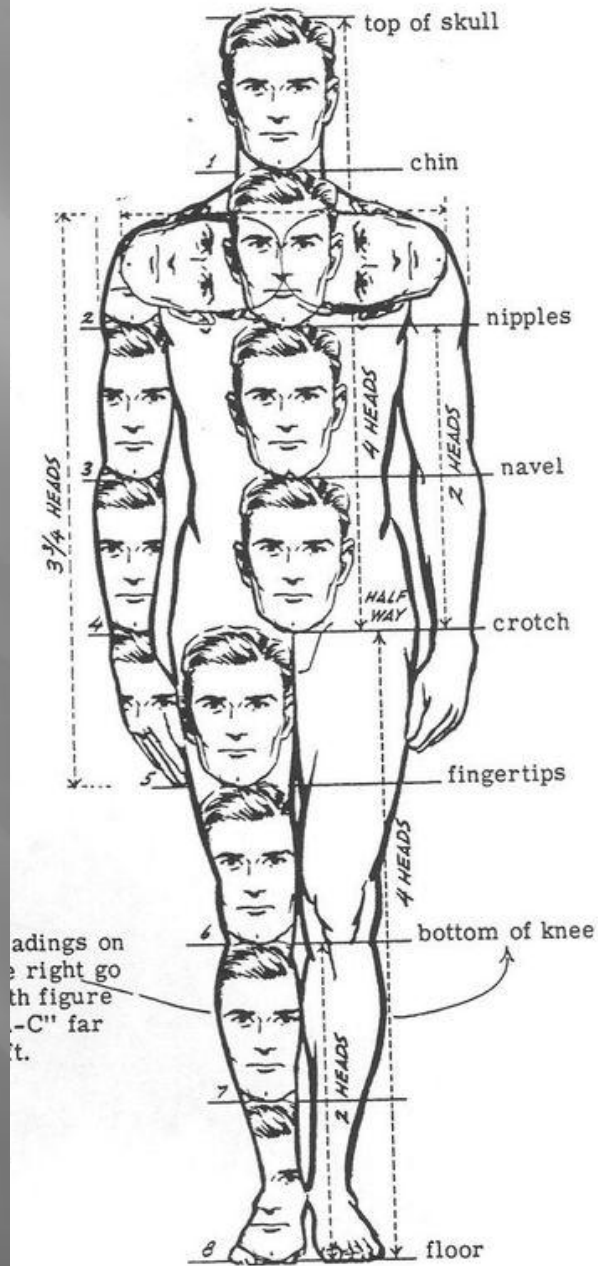
У взрослого человека голова занимает $\frac{1}{7}$ или $\frac{1}{8}$ часть всего его роста
у ребенка 4-5 лет $\frac{1}{4}$ или $\frac{1}{5}$ часть.

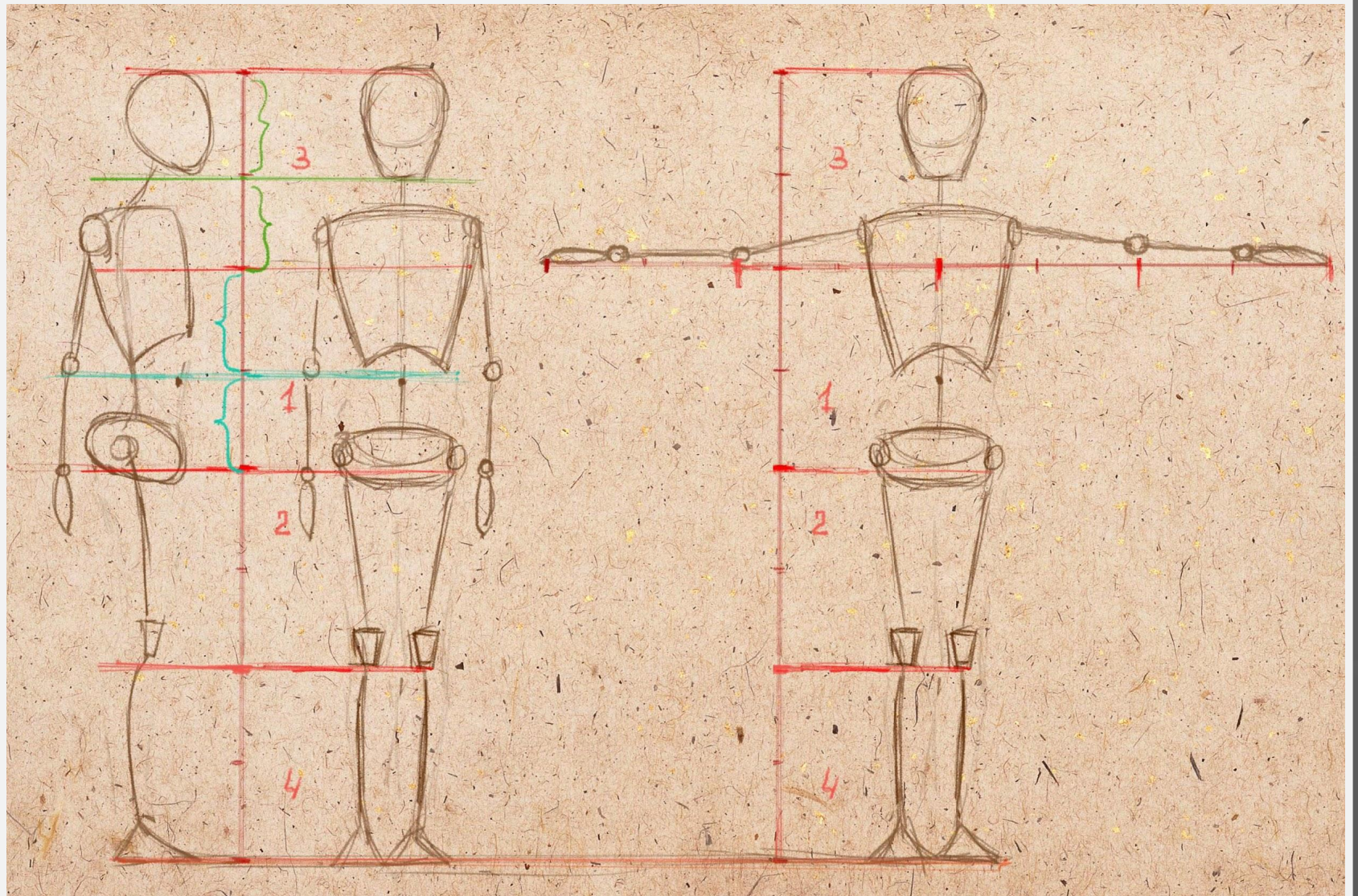


Работу начинаем с горизонтальных линий

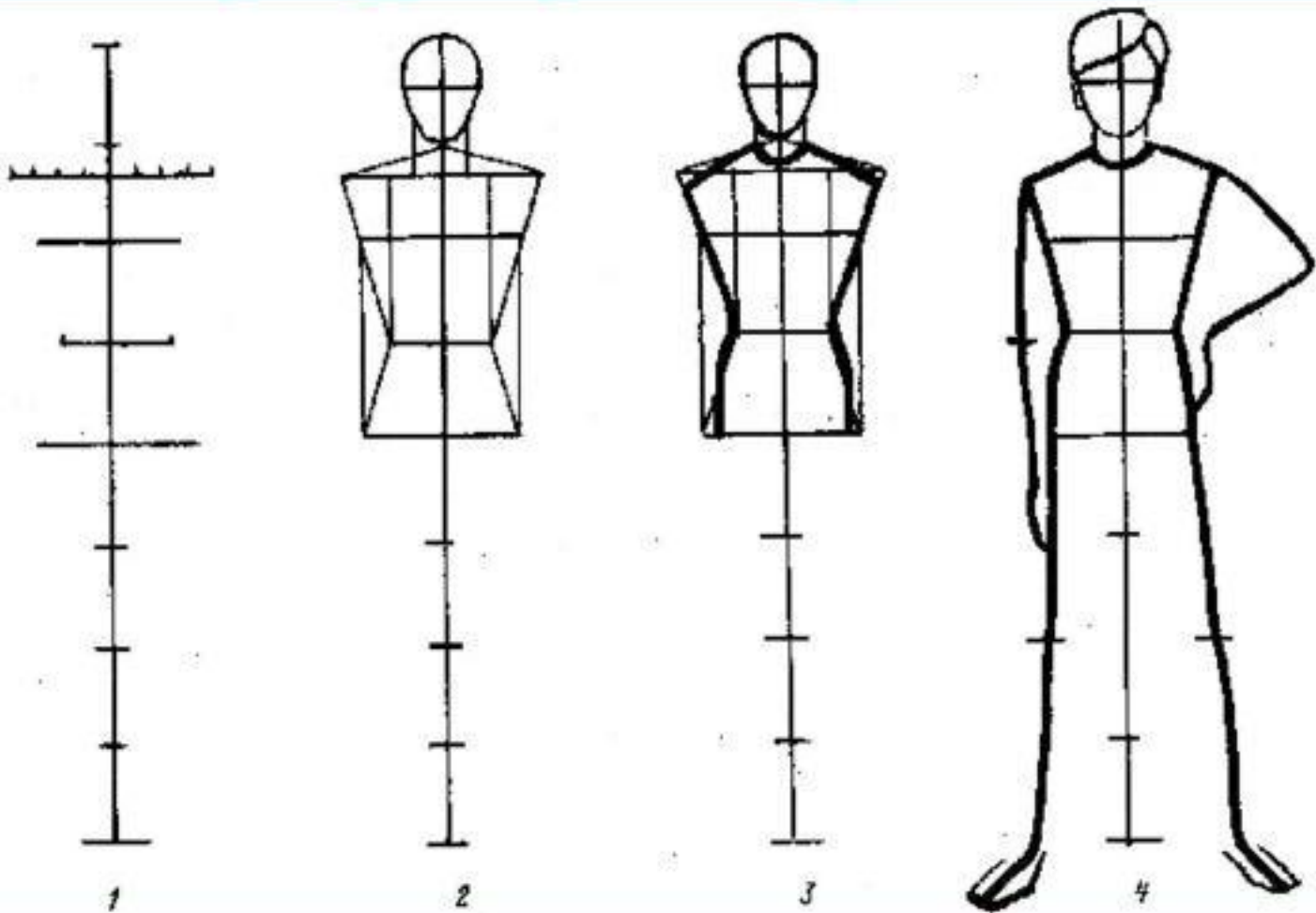








Последовательность построения схемы фигуры при опоре на обе ноги



**Задание: перерисовать со слайда
МУЖСКУЮ, ЖЕНСКУЮ, ДЕТСКУЮ фигуры в
АЛЬБОМ. Все 3 фигуры на одном листе.**

