

# ӘЛИФБА

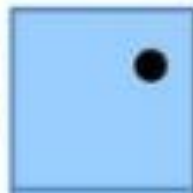


Торомтаева Р.  
Ю.  
МОБУ Гимназия  
Сибай РБ

# Ээ (e)

Эй, бал кортом, бал кортом,  
Эш һөйөүсе бал кортом.

(Зэйнэб Биишева)





# Умартасы нимә белергә тейеш?



э          е

о            



э    ә            

- Нимәләр беләһең килә? һорау төҙө. Уны укытыусыға, атай-әсәйеңә бир.



е             е



ү             е



э             ә             ә



э	ш		е
---	---	--	---

к	с	р	т
---	---	---	---



Э	Н	Ә	Л	Е	
---	---	---	---	---	--

К



т	е	р	е
---	---	---	---

п



к	ү	р	е
---	---	---	---

к



э	ш	л	ә	ә
---	---	---	---	---

п





## Эшсе қорт һәм һаксы қорт



- Эш һүзенән башланған яңы һүззәр уйла.



э	
---	--

э			е
---	--	--	---

э		ә	ә
---	--	---	---



э		ә
---	--	---

э		е		е
---	--	---	--	---

э		ө	ө
---	--	---	---

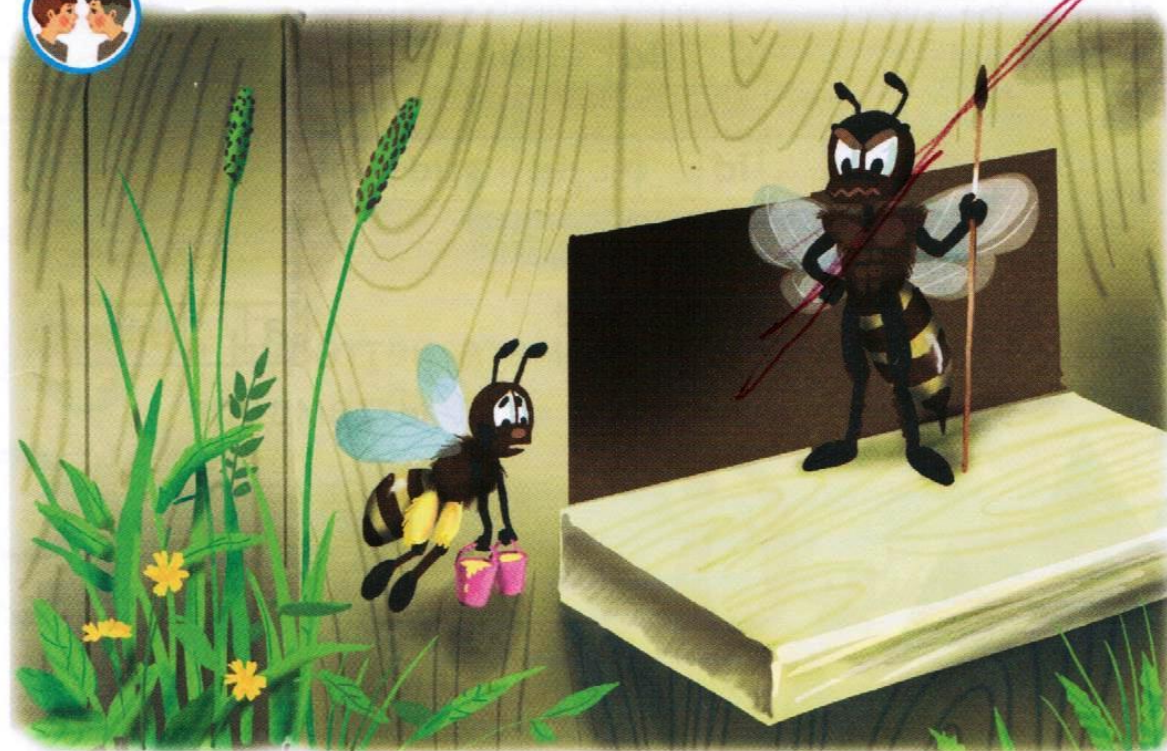
### Мәкәл

Эзләгән қорт бал табыр,  
Эшләгән кеше мал табыр.





Эшсе корт һәм һаксы корт





- Эш нүзәнән башланған яңы нүззәр уйла.



Э	Ш
---	---

Э	Ш	С	е
---	---	---	---

Э	Ш	М	ә	к	ә	р
---	---	---	---	---	---	---



Э	Ш	С	ә	
---	---	---	---	--

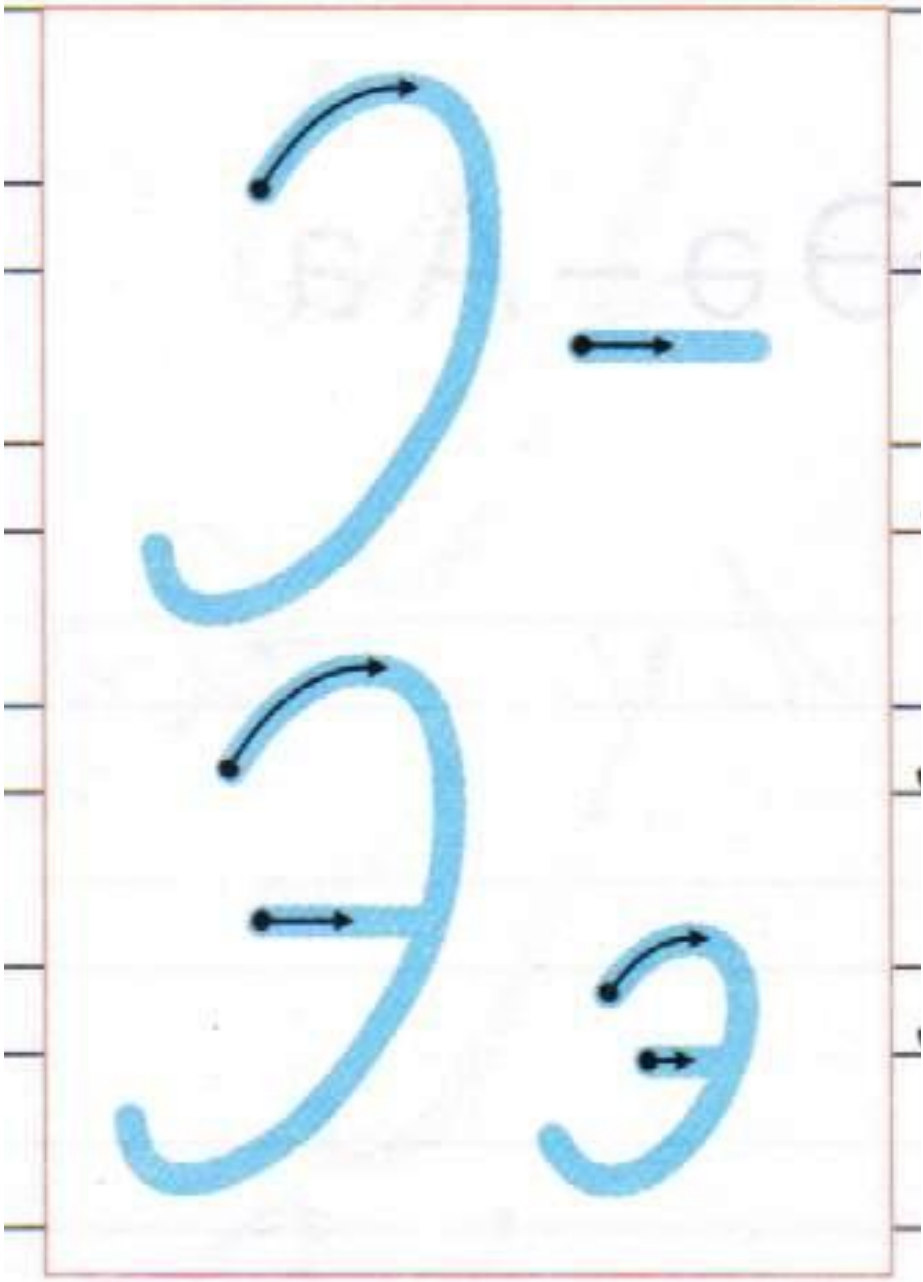
Э	Ш	л	е	к		е
---	---	---	---	---	--	---

Э	Ш	һ	ө	й	ә	
---	---	---	---	---	---	--

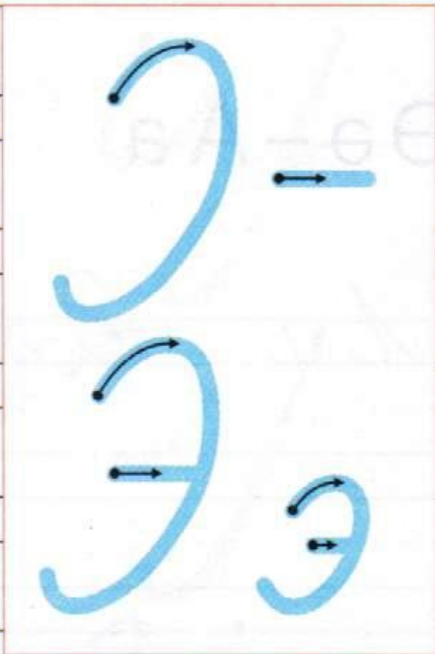
р

## **Мәкәл**

Эзлэгән корт бал табыр,  
Эшлэгән кеше мал табыр.







Э Э Э Э Э Э Э

э э э э э э э

Э Э Э Э Э Э Э

Э Э Э Э

≡ : ЭМА ЭЛО ЭСА

≡ : ЭРЕ ЭГЕ ЭУМЕ

≡ : ЭУЕР ЭУЕК ЭСЕК



Э й э р

Эйер



э ш с е

Эшсе



Э м м а

Эмма



39

34



Эйзэ танышайык!

Э - э - э - э - э - эй!

Э - э - э - э - энэтуп!

Э - э - э - э - эшһөйөр!







**Бөгөн  
дәрестә  
мин  
үзем  
эшләне  
м**



**Дәрестә  
миңә  
укытыус  
ы  
ярзам  
итте**



**Бөгөн  
дәрестә  
мин  
бер нәмә  
лә  
эшләмәне  
м**