

---

# Деление клетки - МИТОЗ

## Задача:

**1.Получить представление о фазах митоза.**

**Научиться различать фазы деления клетки.**

---



# Животная клетка



---

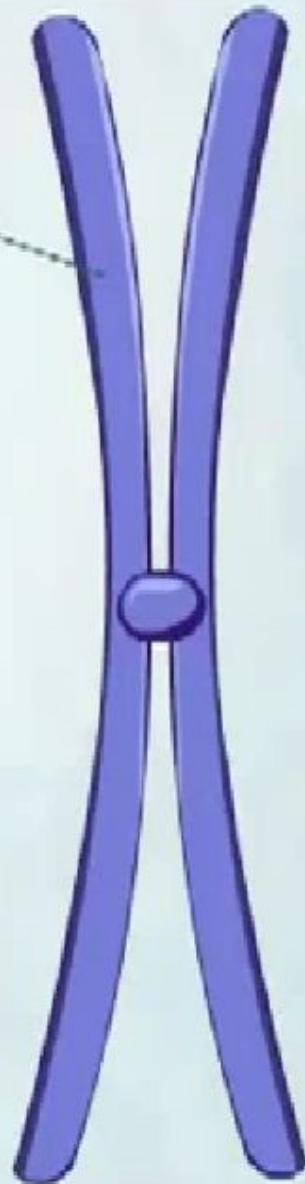
**ЖИЗНЕННЫЙ ЦИКЛ**

**МИТОТИЧЕСКИЙ ЦИКЛ**

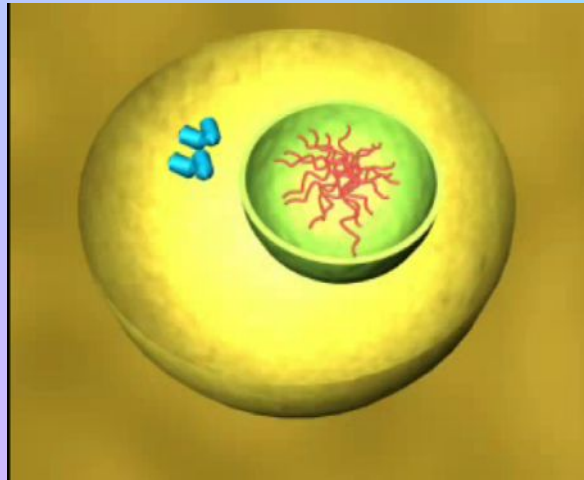
---



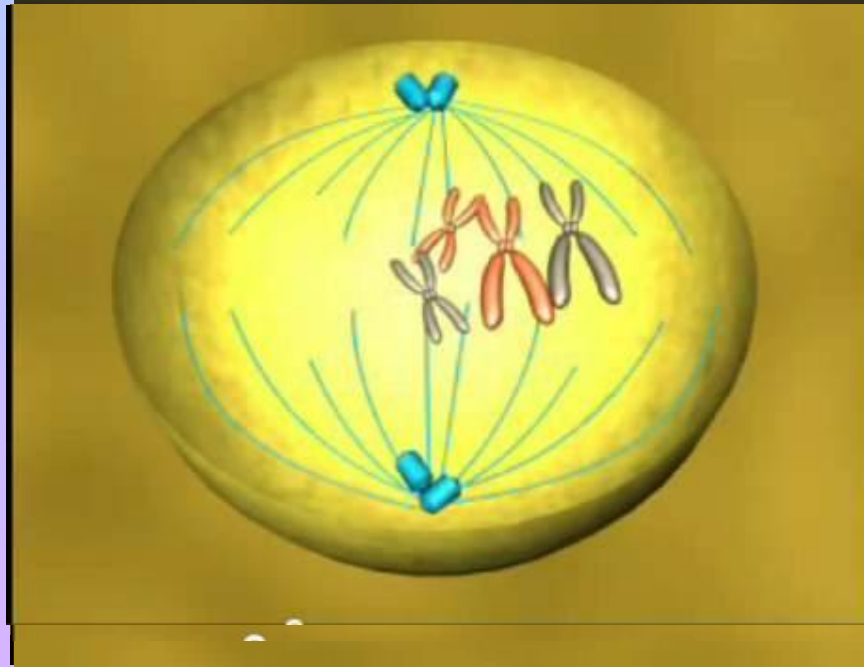
Хромосома



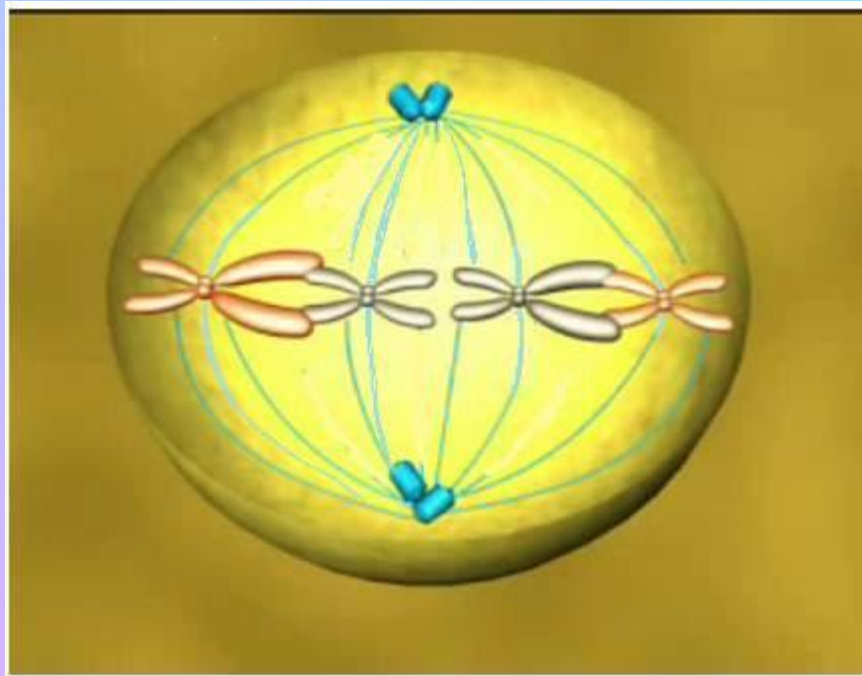
# ИНТЕРФАЗА

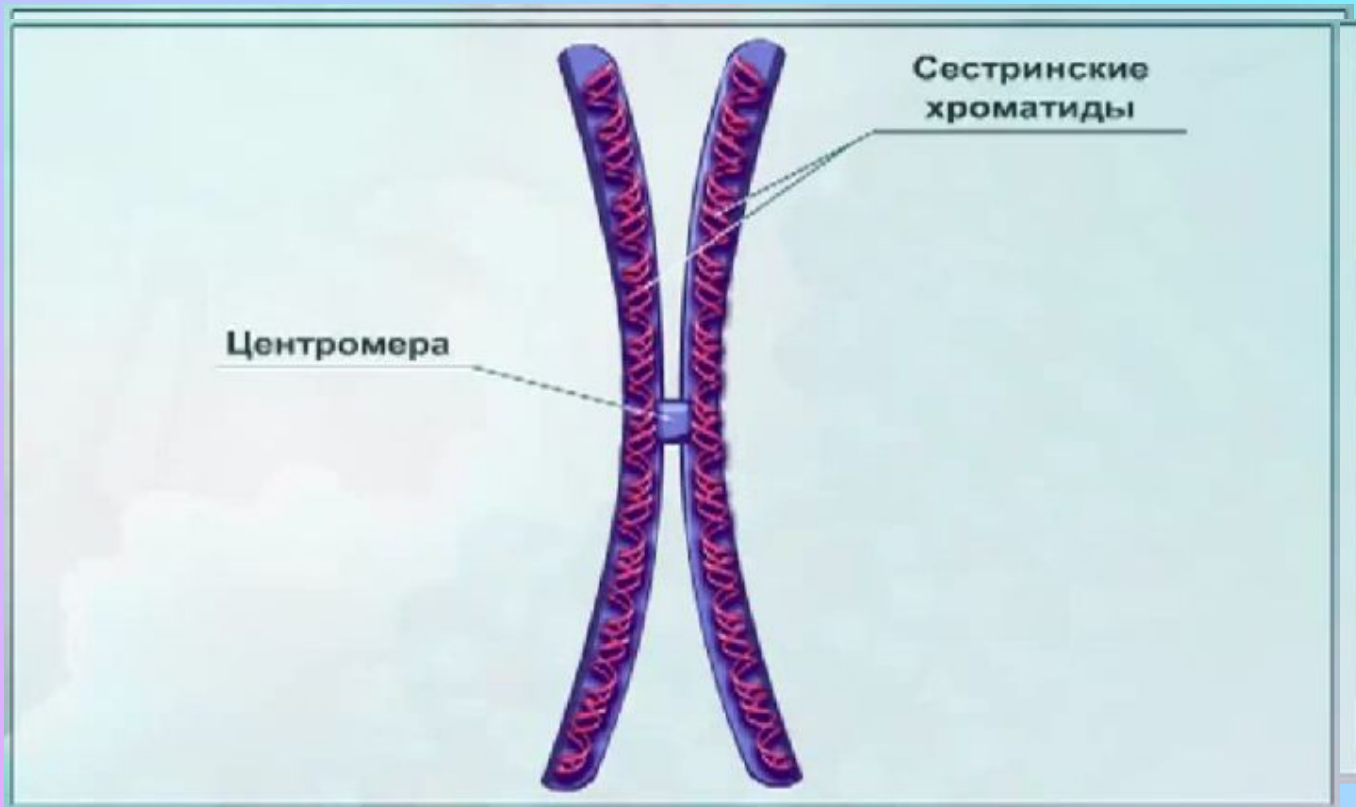


# ПРОФАЗА



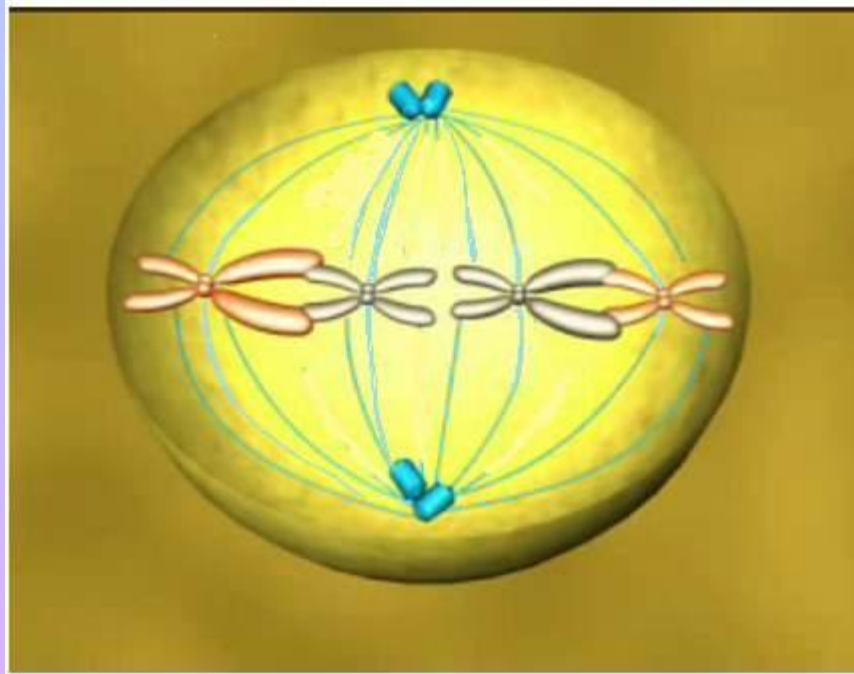
# ΜΕΤΑΦΑΖΑ



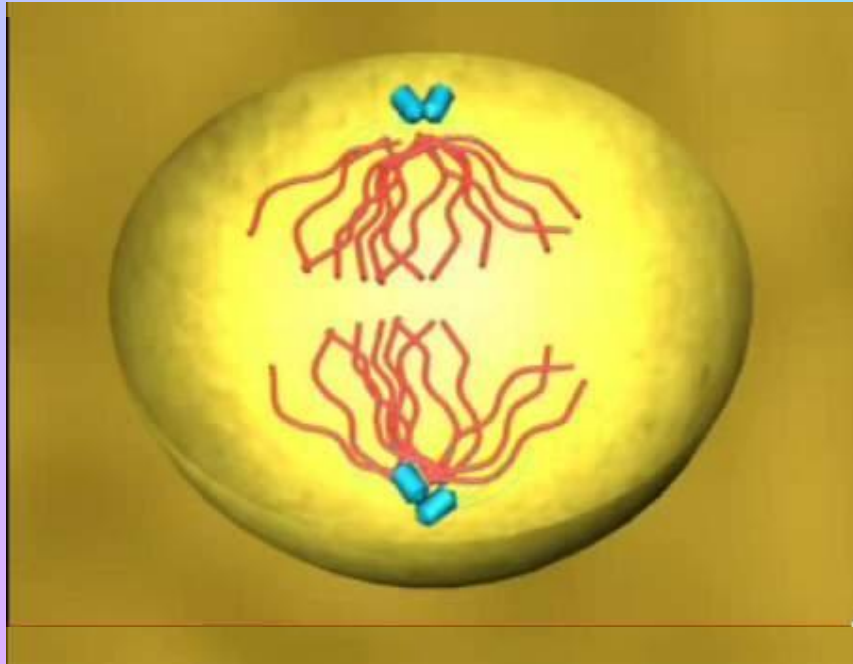




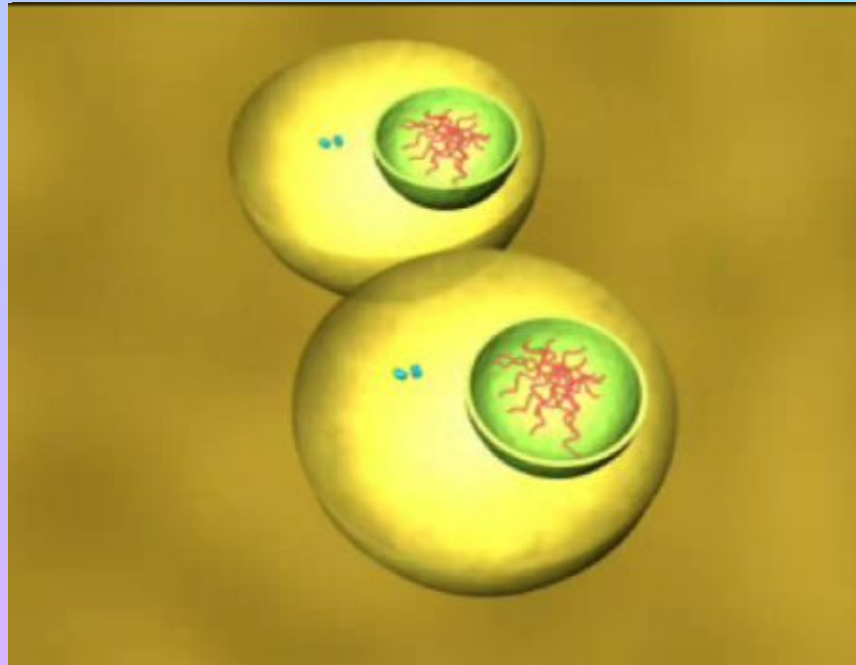
# ΜΕΤΑΦΑΖΑ



# ΑΝΑΦΑΣΑ

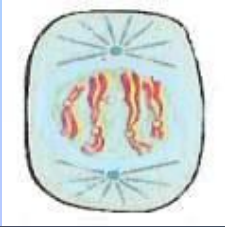

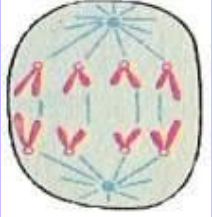
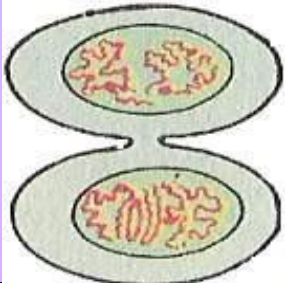


# ТЕЛОФАЗА



○ **Митоз**- это способ деления клеток, в результате которого из 1 материнской клетки образуются 2 дочерние клетки с точным распределением генетического материала.



<b>Фаза митоза</b>	<b>Рисунок</b>	<b>Характеристика фазы</b>
<b>Профаза</b>		<p>Удваиваются центриоли, расходятся к полюсам. Появляются веретена деления. Исчезает ядерная оболочка</p>
<b>Метафаза</b>		<p>Хромосомы располагаются по экватору клетки. Прикрепляются к нитям веретена деления в области центромеры.</p>
<b>Анафаза</b>		<p>Хромосомы разделяются в области центромеры. Расходятся к полюсам клетки.</p>
<b>Телофаза</b>		<p>Нити веретена деления исчезают. Образуется ядерная оболочка. Делится цитоплазма. Образуются 2 дочерние клетки.</p>

