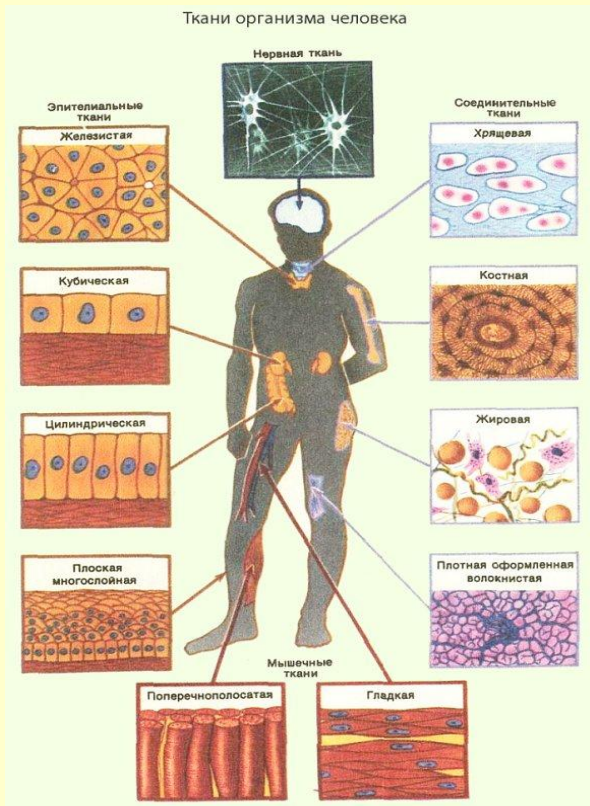


ОРГАНИЗМ ЧЕЛОВЕКА. ОБЩИЙ ОБЗОР

Урок № 1.4.

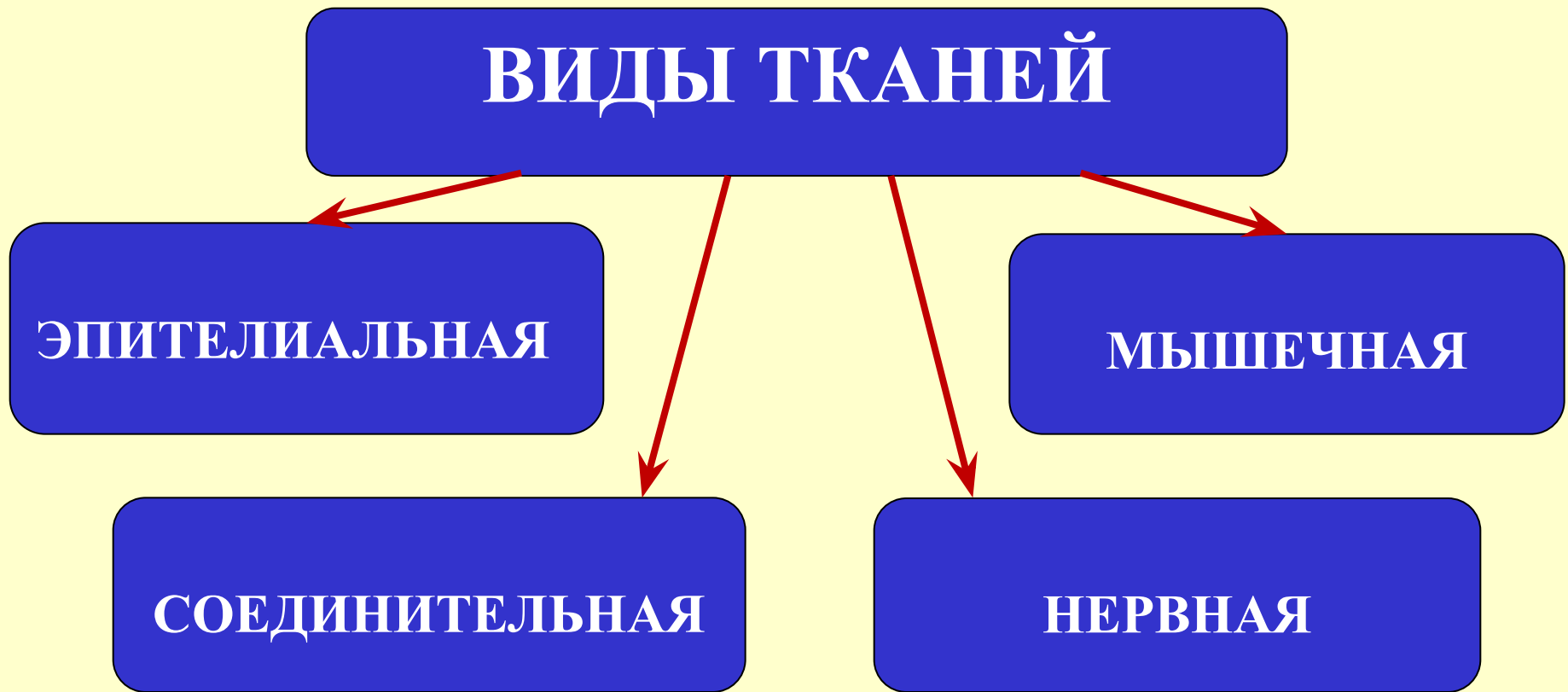
ТКАНИ ОРГАНИЗМА ЧЕЛОВЕКА



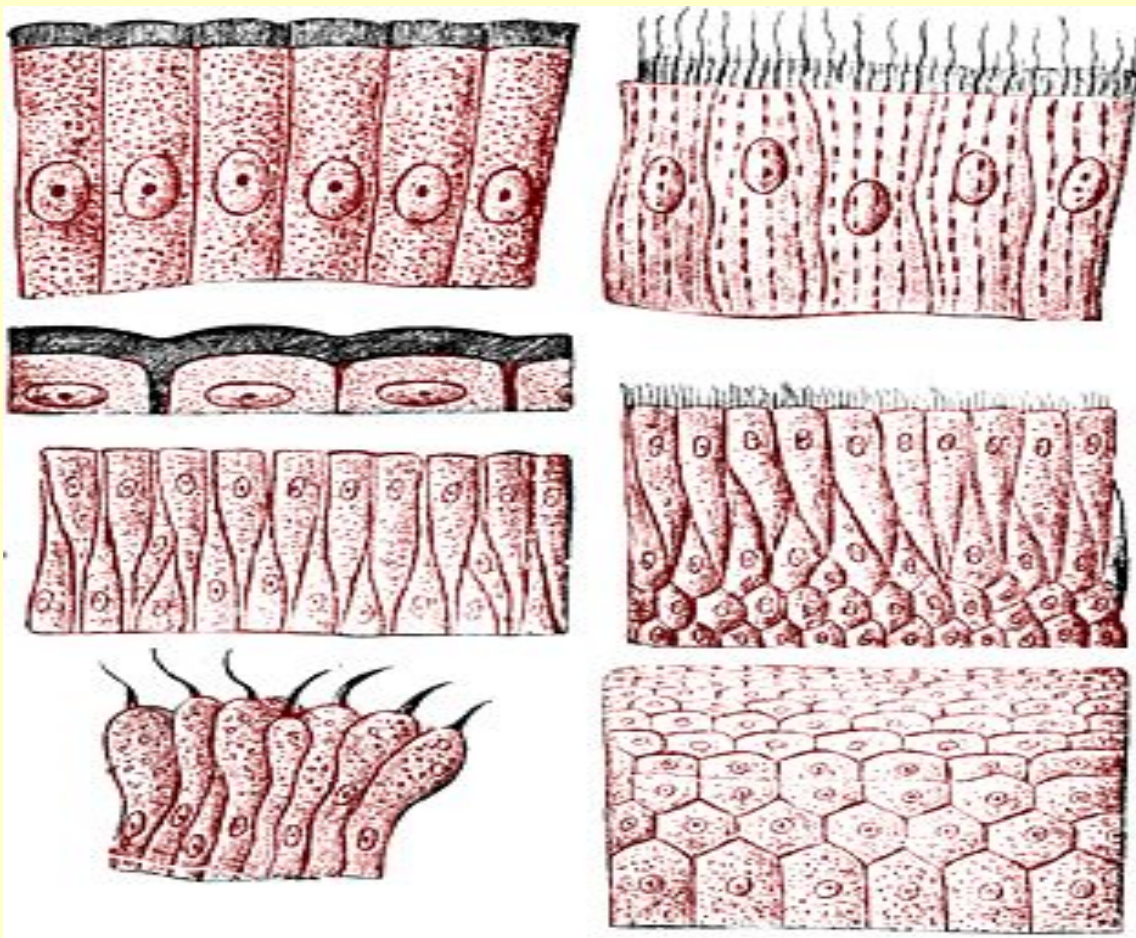
Учитель биологии
МБОУ Школа № 157
Лаптева М.К.

ГИСТОЛОГИЯ – наука о тканях.

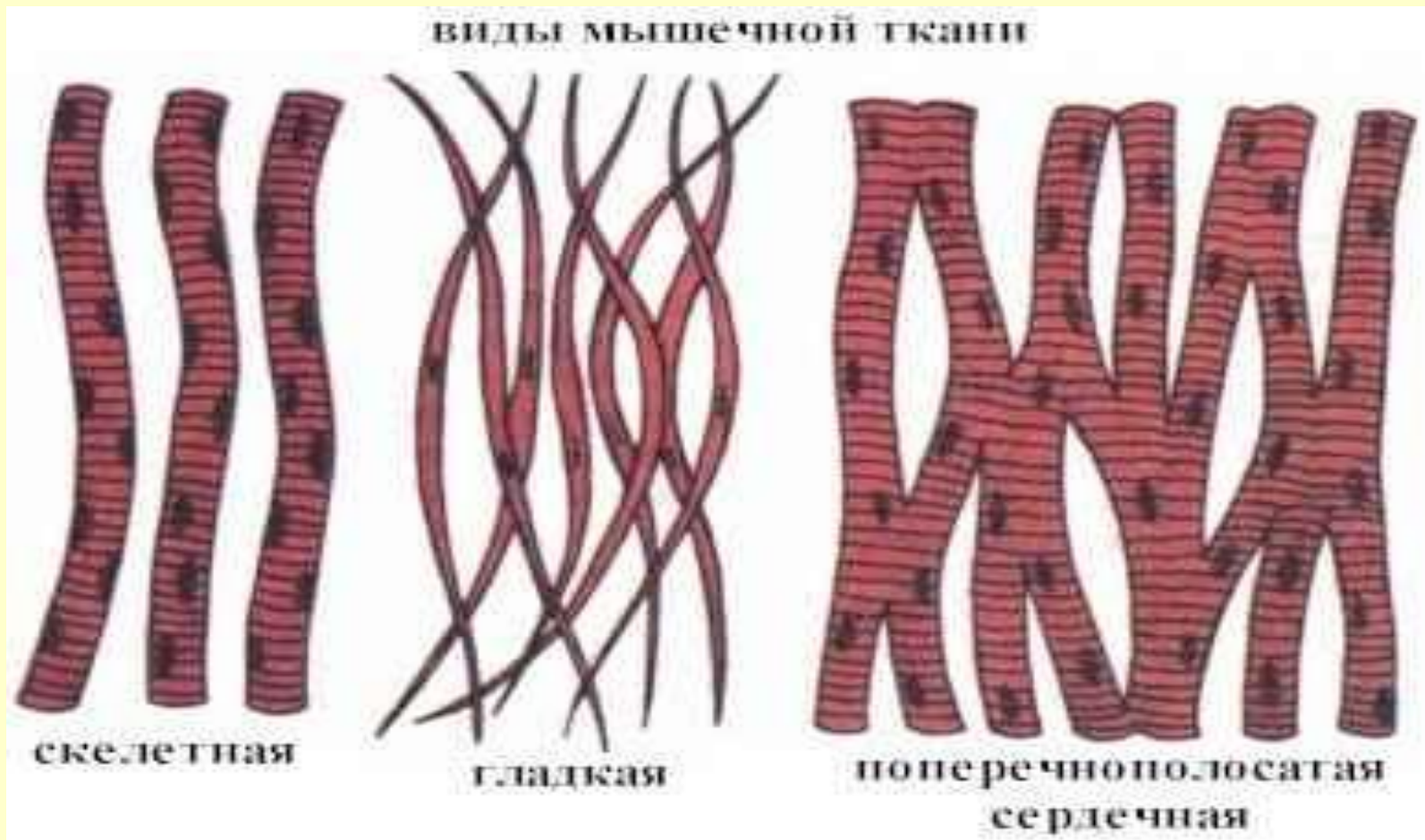
ТКАНЬ – группа клеток и межклеточное вещество, объединённые общим строением, функцией и происхождением.



ЭПИТЕЛИАЛЬНАЯ ТКАНЬ – клетки
плотно прилегают друг к другу,
межклеточного вещества мало.

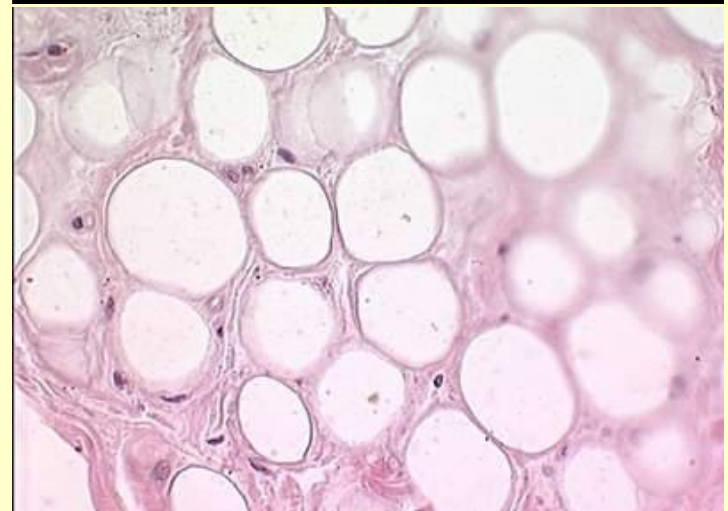
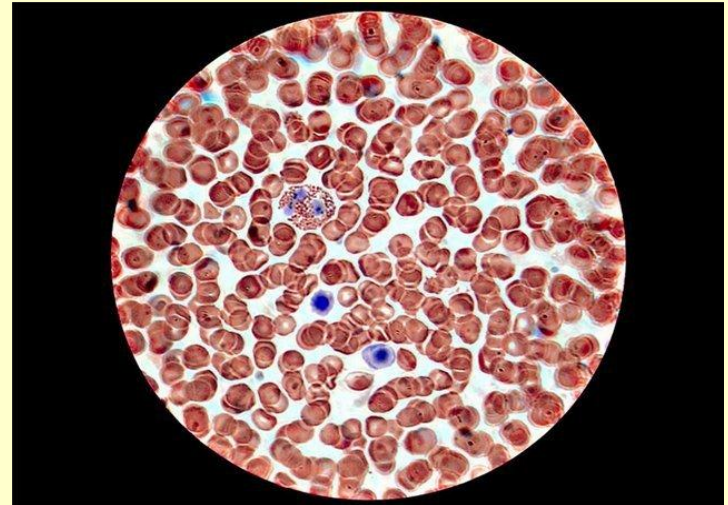
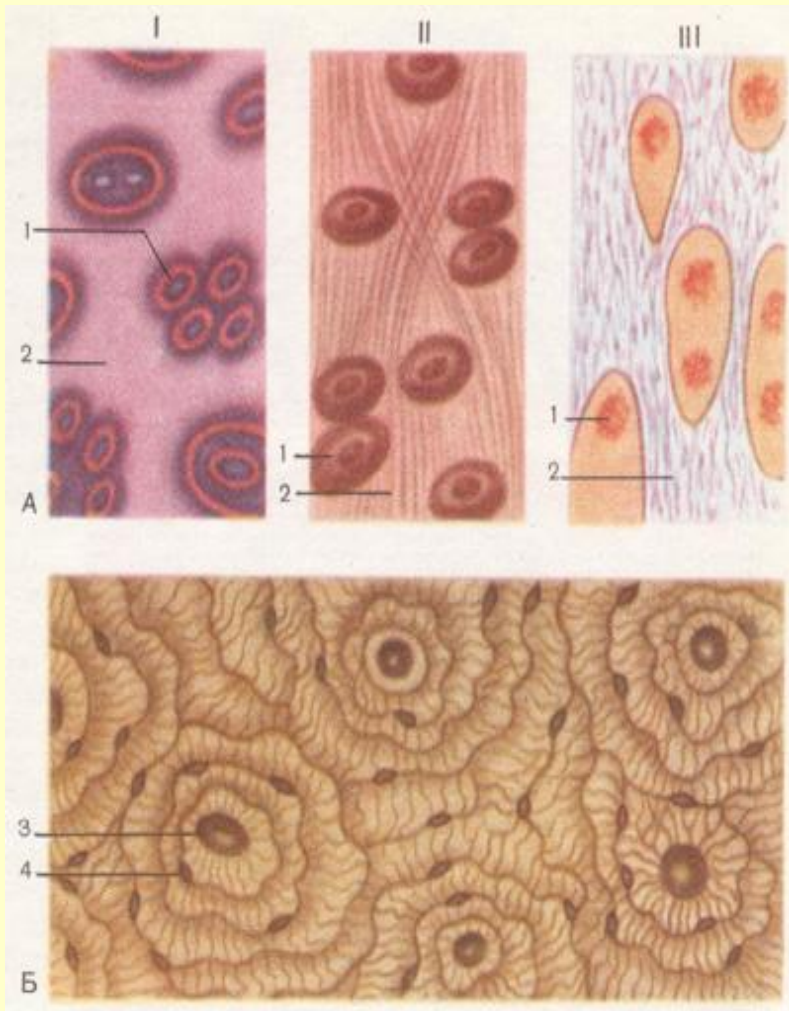


МЫШЕЧНАЯ ТКАНЬ – образована мышечными волокнами, способна возбуждаться и сокращаться

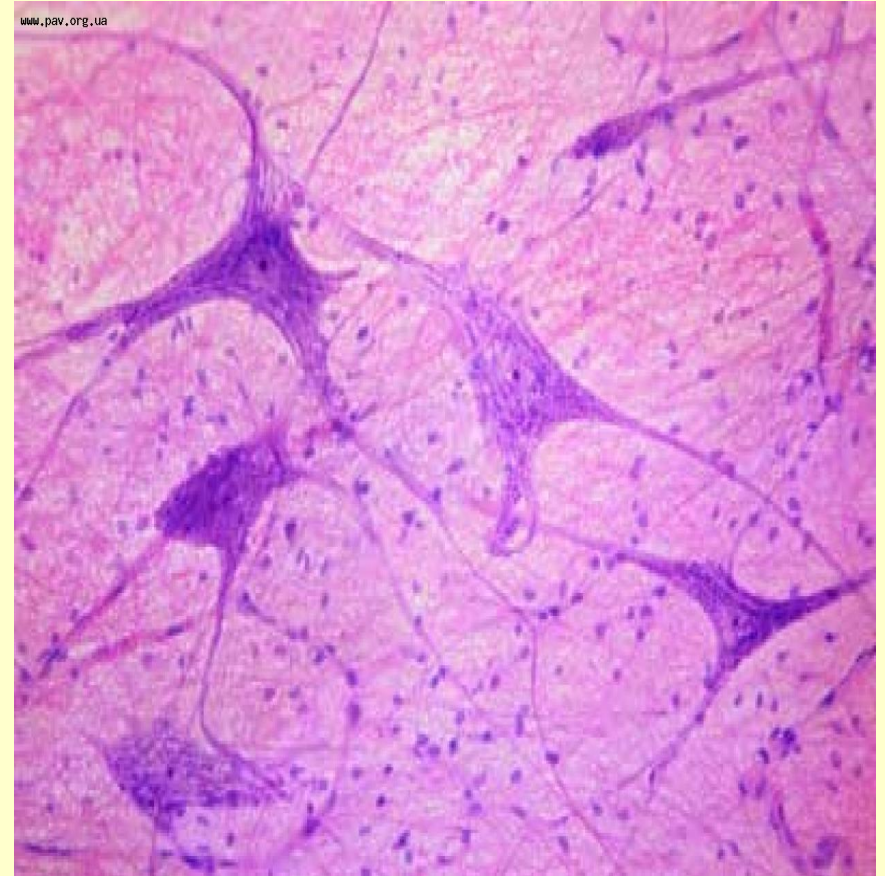
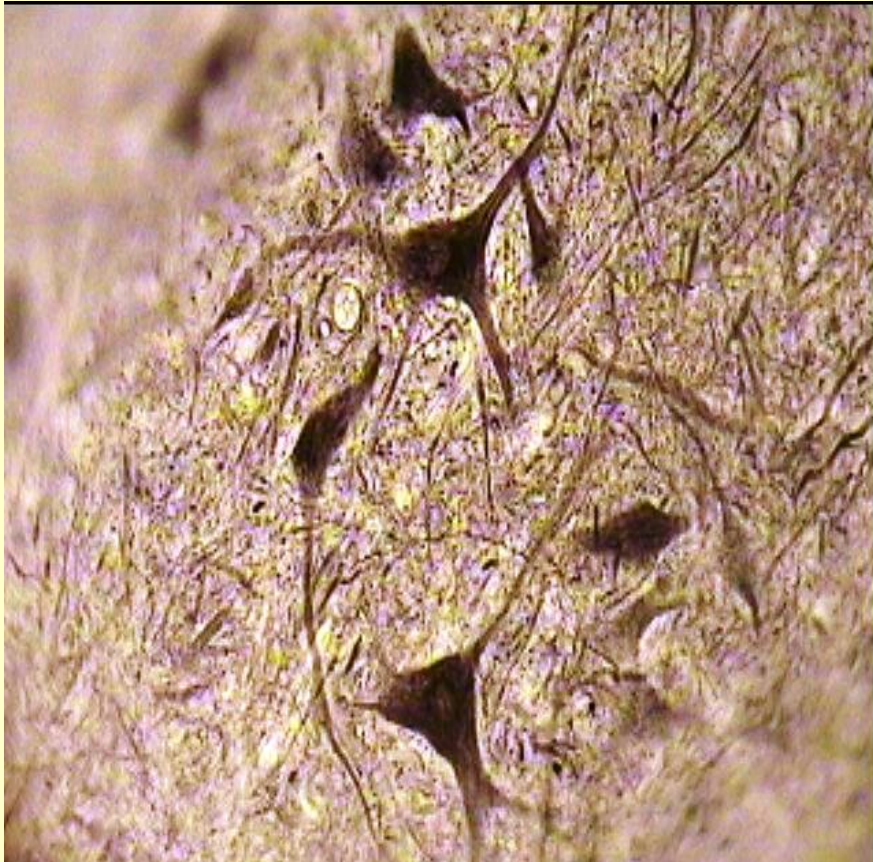


СОЕДИНИТЕЛЬНАЯ ТКАНЬ –

клетки расположены рыхло, сильно
развито межклеточное вещество



НЕРВНАЯ ТКАНЬ – состоит из клеток с отростками. Способна возбуждаться и передавать возбуждение.



Лабораторная работа №2

Клетки и ткани под микроскопом.

Цель работы: изучить особенности строения основных типов тканей организма человека.

Оборудование: микроскоп, готовые микропрепараты тканей организма человека.

Ход работы:

1. Приведите в рабочее состояние микроскоп, определите увеличение.



Формула определения общего увеличения микроскопа



Общее увеличение микроскопа:

20 x 10 = 200 раз

2. Рассмотрите готовый микропрепарат сначала при малом, затем при большом увеличении.

3. Найдите искомую ткань, пользуясь рис.7,8,9 и сверьте с ним изображение ткани под микроскопом.

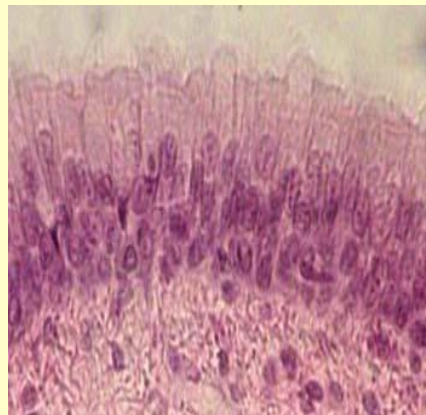
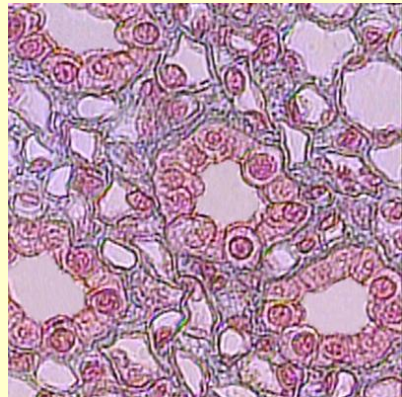
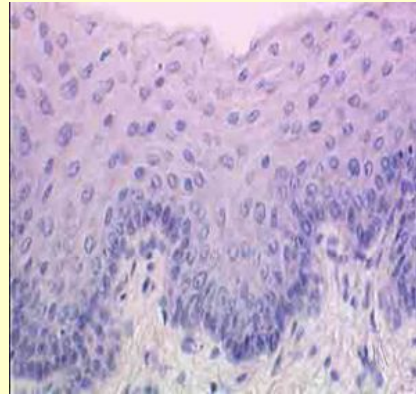
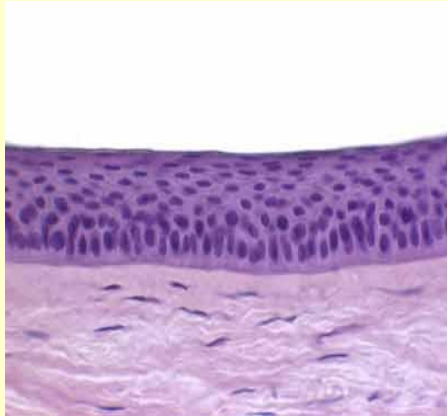
4. Выполните рисунок ткани.

5. Опишите рассматриваемый объект в таблице:

Ткани организма человека

Название микропрепарата	Тип ткани	Рисунок	Строение ткани, разновидности	Функции

ЭПИТЕЛИАЛЬНАЯ ТКАНЬ

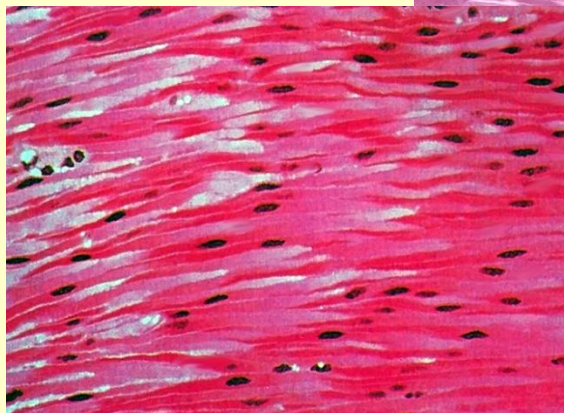
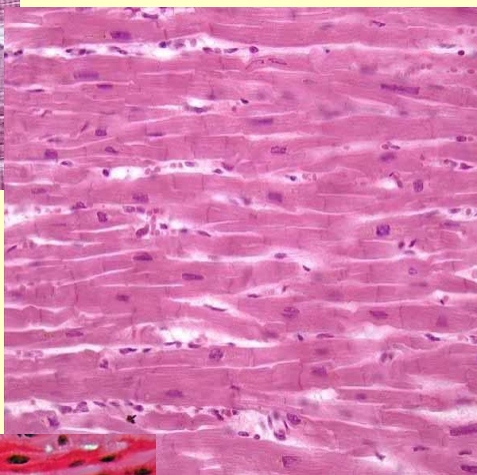
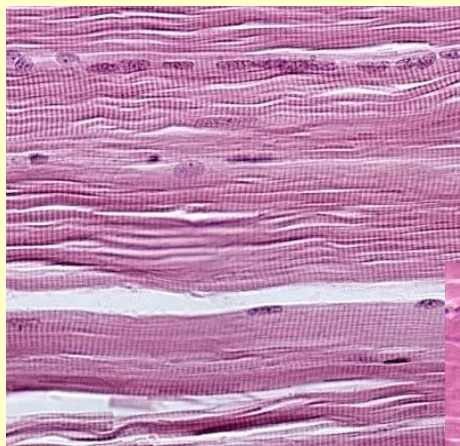


Строение: клетки плотно прилегают друг к другу, межклеточного вещества мало.

Виды эпителия:
однослойный,
многослойный,
железистый, реснитчатый

Функции: защитная,
покровная, секреторная,
всасывающая

МЫШЕЧНАЯ ТКАНЬ

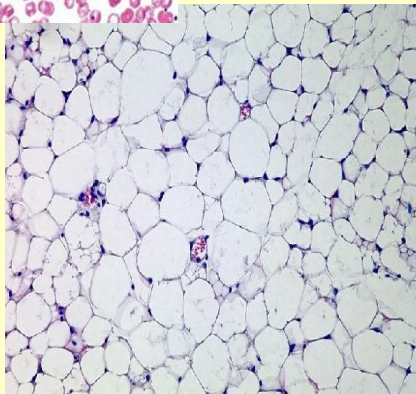
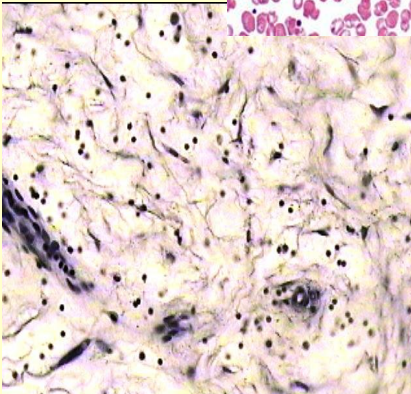
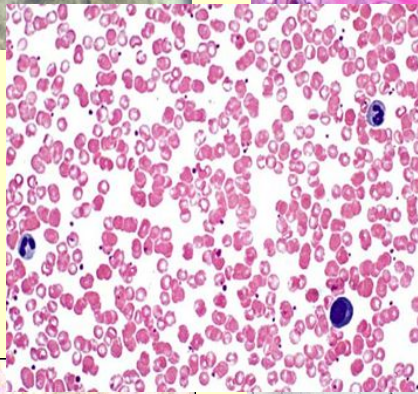
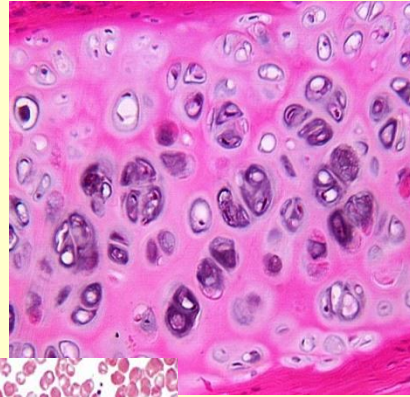
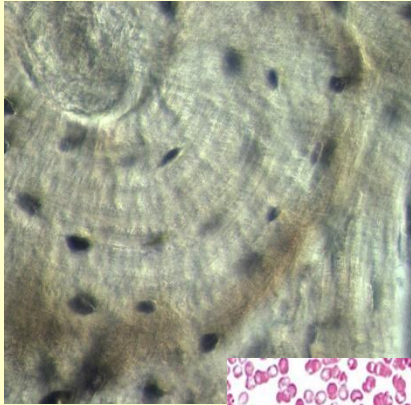


Строение: клетки удлиненной формы.

Виды : поперечно - полосатая скелетная, поперечно - полосатая сердечная, гладкая

Функции: двигательная (сократимость и растяжимость), защитная.

СОЕДИНИТЕЛЬНАЯ ТКАНЬ

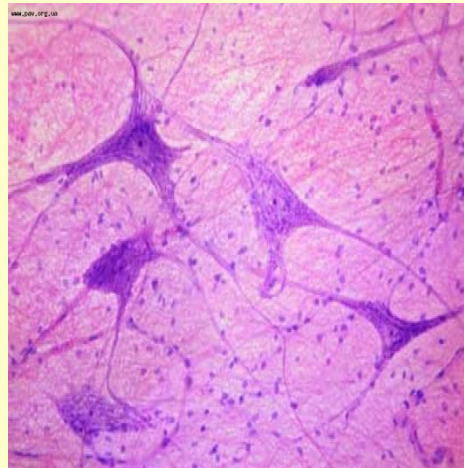
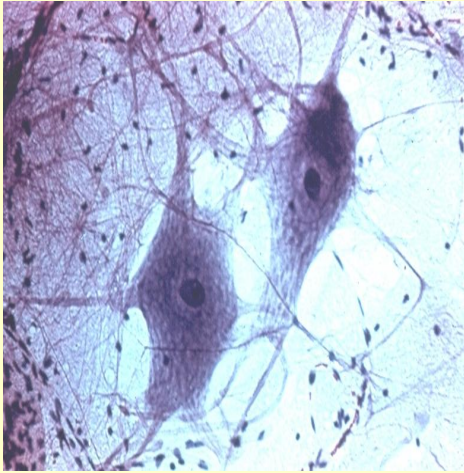


Строение: клетки разнообразной формы, много межклеточного вещества.

Виды : костная, хрящевая, волокнистая, жировая, кровь

Функции: опорная; защитная; двигательная; кроветворная

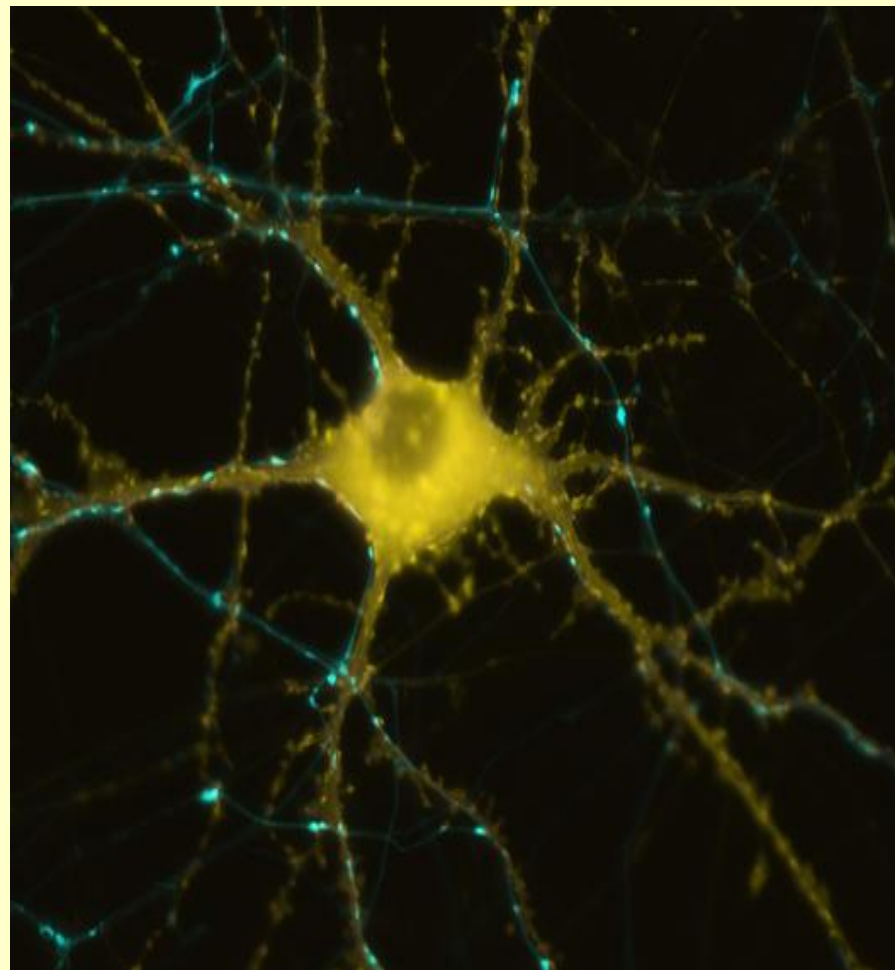
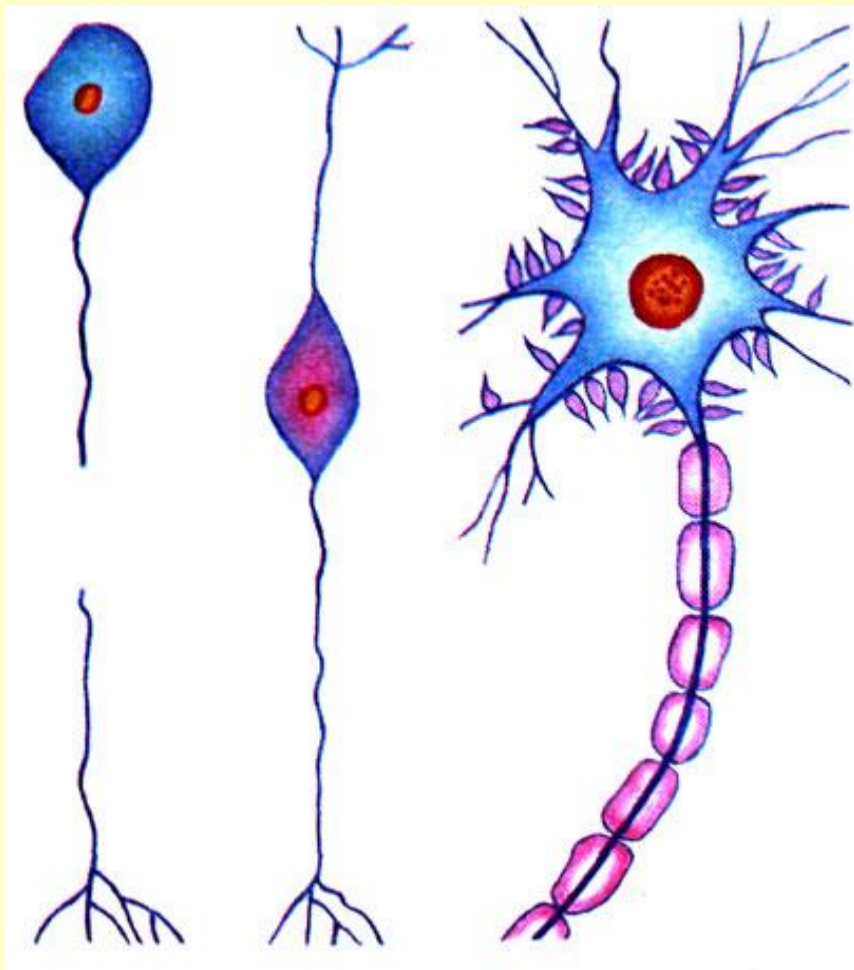
НЕРВНАЯ ТКАНЬ



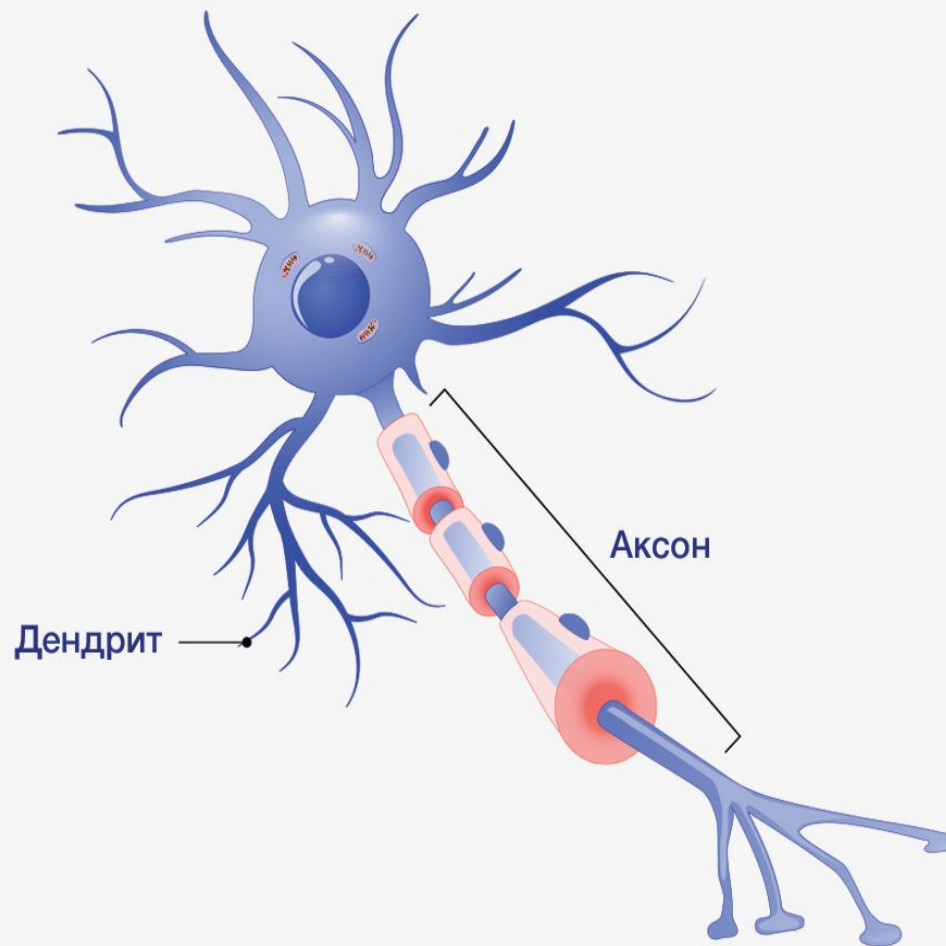
Строение: клетки звездчатой формы - нейроны, много межклеточного вещества (нейроглии).

Функции: возбудимость, регуляция процессов, связь организма со средой.

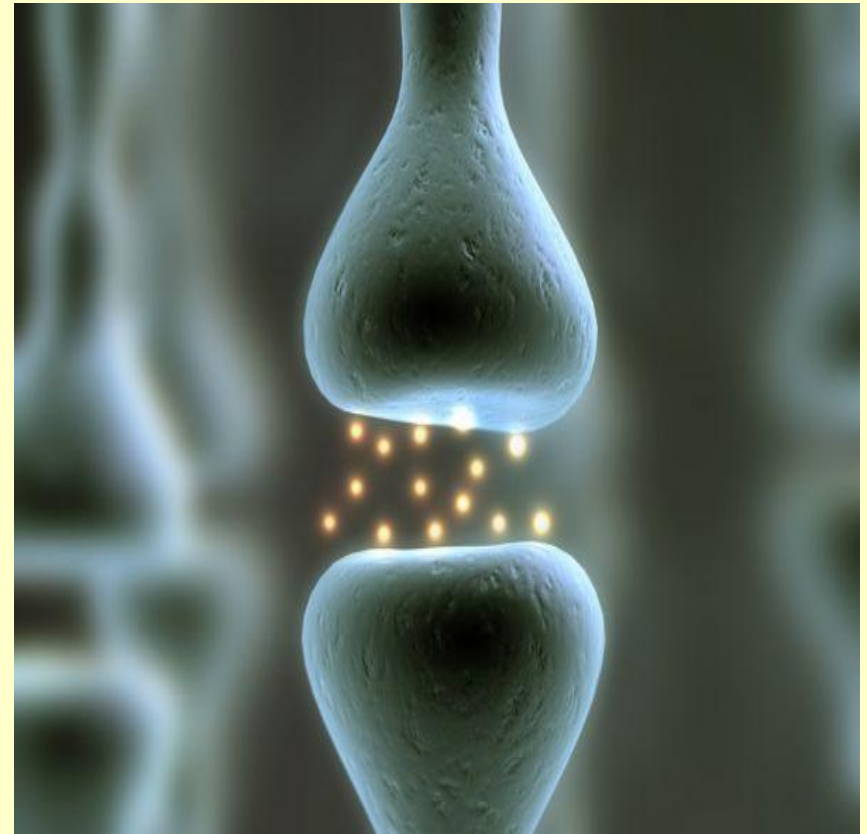
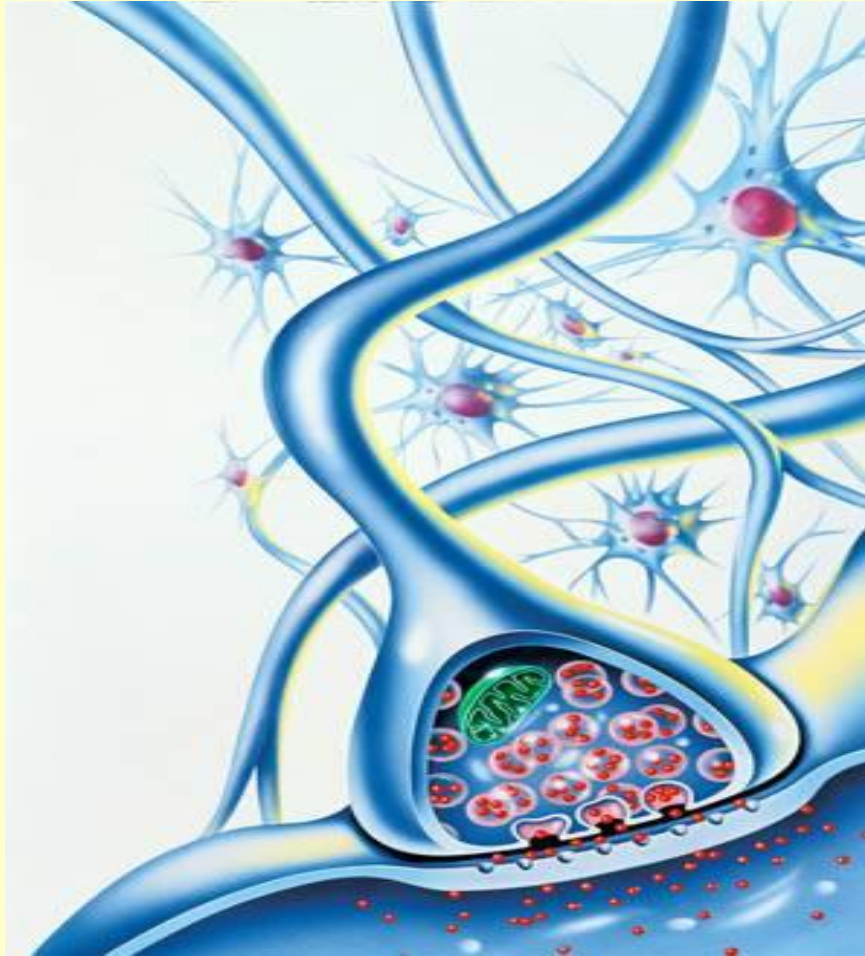
НЕЙРОНЫ



СТРОЕНИЕ НЕЙРОНА



СИНАПС



ДОМАШНЕЕ ЗАДАНИЕ

- § 4, оформить вывод к Л/р.