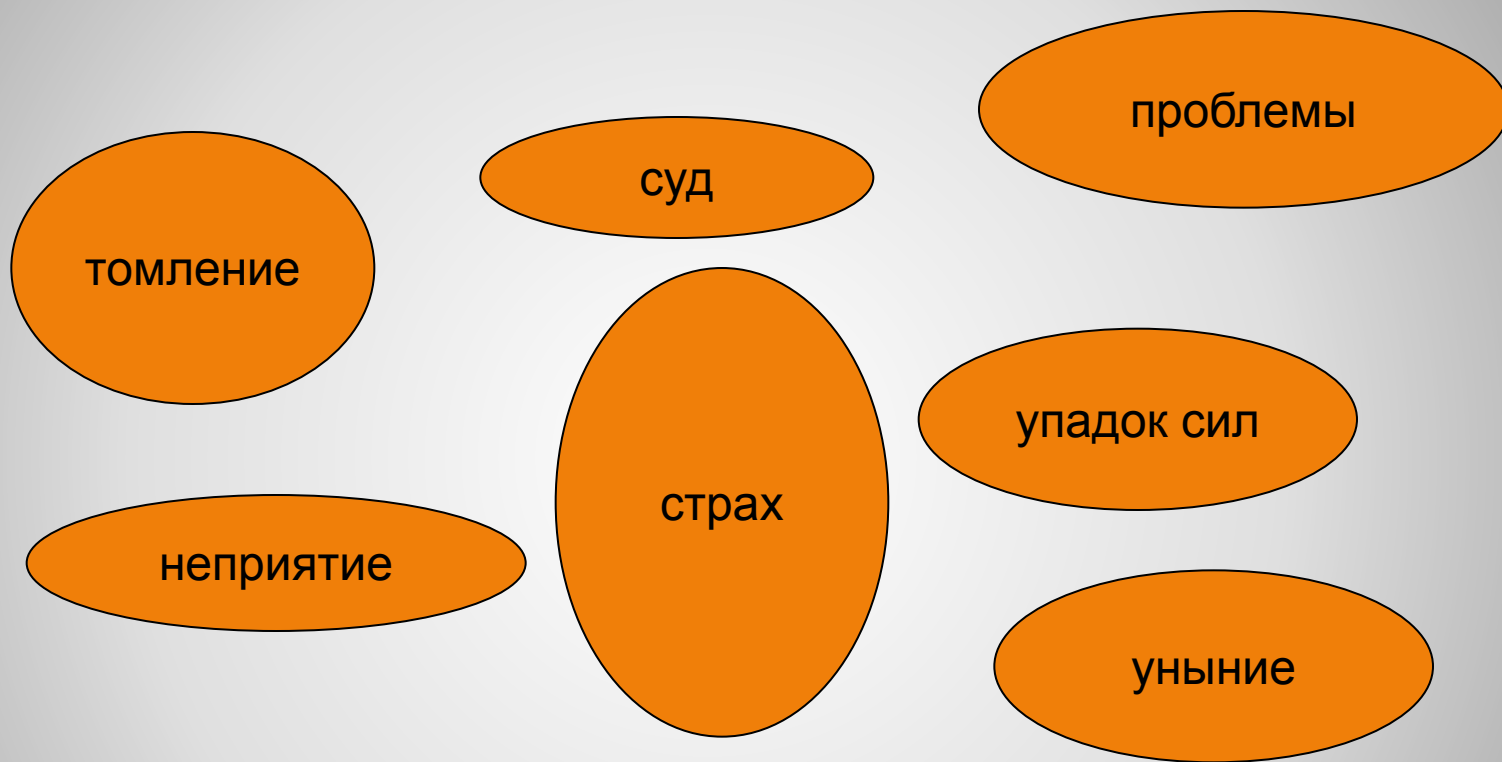


**Нравственная природа  
человека в контексте  
православной культуры  
Кризис личности.**

# ● Кризис – это...



**Норма? Отклонение от того, что  
видалось нормой?**

Существует концепция, в которой выделяются следующие виды кризисов:

**Материальные (экономические)**

**Политические кризисы**

**Психологические (кризис какого-то возраста, кризис семьи, кризис дружеских отношений, кризис творчества...)**

**Духовно-нравственные кризисы (кризис веры в Бога, кризис веры в себя, кризис веры в людей)**

Кризисные состояния – это особые выходящие за рамки повседневной жизни состояния, бывающие в жизни каждого человека, возникающие как реакция на какие-либо внешние или внутренние причины и обстоятельства, психические травмы.



**Всё не так, как надо!**

Любая кризисная ситуация является для человека сильным стрессом.

Человек, оказавшийся в кризисной ситуации остро ощущает несправедливость жизни, враждебность окружающих, он испытывает чувство отчаяния, неуверенность в себе, чувство одиночества, страх, чувство вины.

В его сознании происходит изменение системы ценностей, Он неадекватно реагирует на жизнь, испытывает повышенную тревожность, различные болезненные состояния.



- Китайская пиктограмма, символизирующая кризис, замечательно отражает идею духовного **кризиса**. Она состоит из двух основных знаков, или радикалов, один из которых означает "опасность", а другой – "возможность".

**Кризис – опасность или  
возможность?**



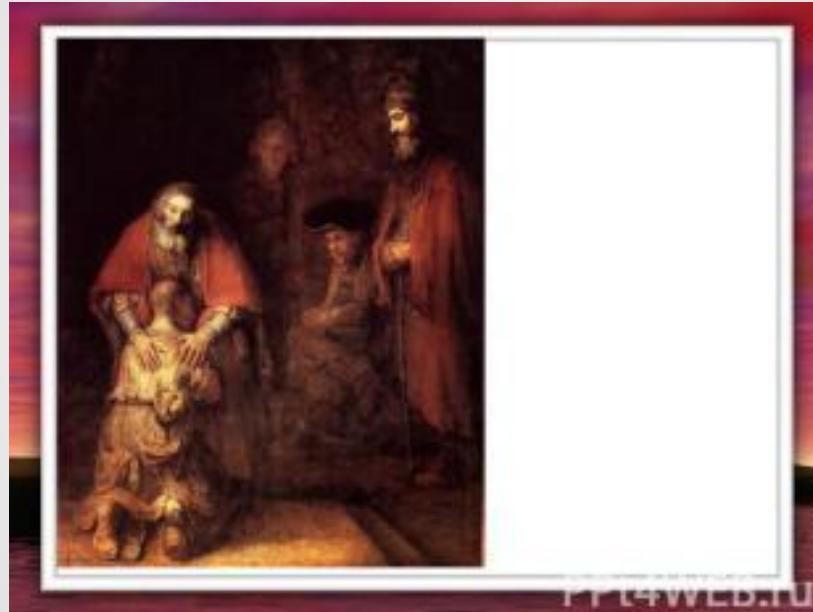
Проявления кризиса нравственности

- Приведите примеры из реальной жизни, из жизни литературных героев или библейских притч

**В чём еще может проявляться кризис нравственности?**



- Почему блудный сын вернулся к отцу? Оцените его поступок (возвращение).
- В этом его слабость или его сила?



**Притча о блудном сыне**

- Сравните предательство Петра и Иуды.
- Какой выход из кризисной ситуации они выбирают? Почему?

**Что делать, если предал другого?**


- Какой путь (выход из кризиса) выбирают Катерина («Гроза»), И.И.Обломов, Е. Онегин, Г.А.Печорин, Е. Базаров?
- Почему?

**Литературные герои, оказавшиеся в кризисной ситуации – в ситуации поиска выхода из трудной жизненной ситуации – идут каждый своим путём.**

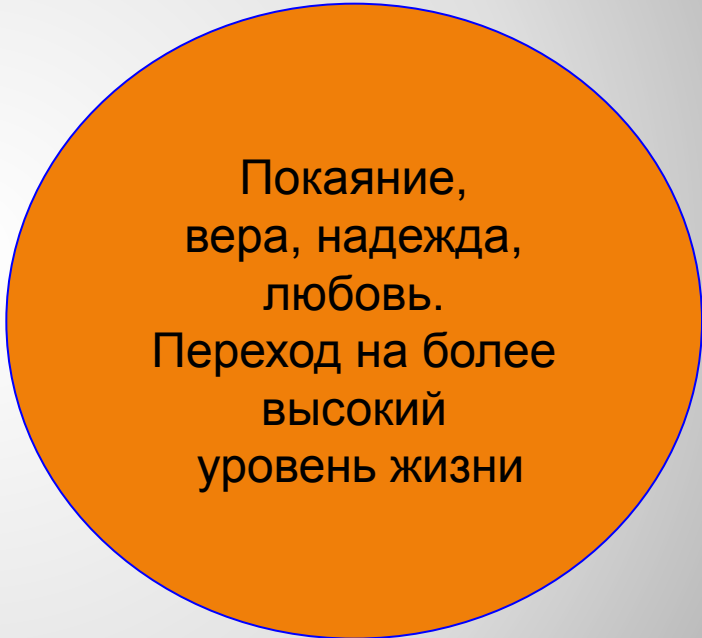
## Проявления духовного кризиса:

- Осознание своей вины
- Суд над собой

## Последствия:



Безверие,  
духовная гибель,  
физическая гибель



Покаяние,  
вера, надежда,  
любовь.  
Переход на более  
высокий  
уровень жизни

# Проявление духовного кризиса

доброта

бескорыстность

ОТВЕТСТВЕННОСТ  
Ь

бескорыстность

СОВЕСТЬ

сострадание

великодушие

щедрость

милосердие

терпимость

сострадание

любовь

- Кризис ведет либо к гибели, краху, либо к дальнейшему росту человека. Все зависит от степени веры, надежды, любви.
- Православные верят в Бога, надеются на Бога, любят Бога
- Не знающие Бога говорят о вере в человека, о надежде на человека, о любви к человеку.

**Три лекарства от «кризиса» - вера, надежда, любовь**

**ЛЮБОВЬ**