



СЕКЦИЯ «ТОРАКАЛЬНАЯ ХИРУРГИЯ»

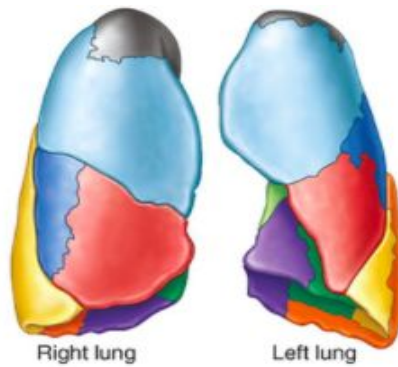
СНО по хирургии МФ СПбГУ

Жемчугова О.А., 6 курс, МФ СПбГУ

2019



АНАТОМИЯ



Right lung Left lung

(A) Anterior view

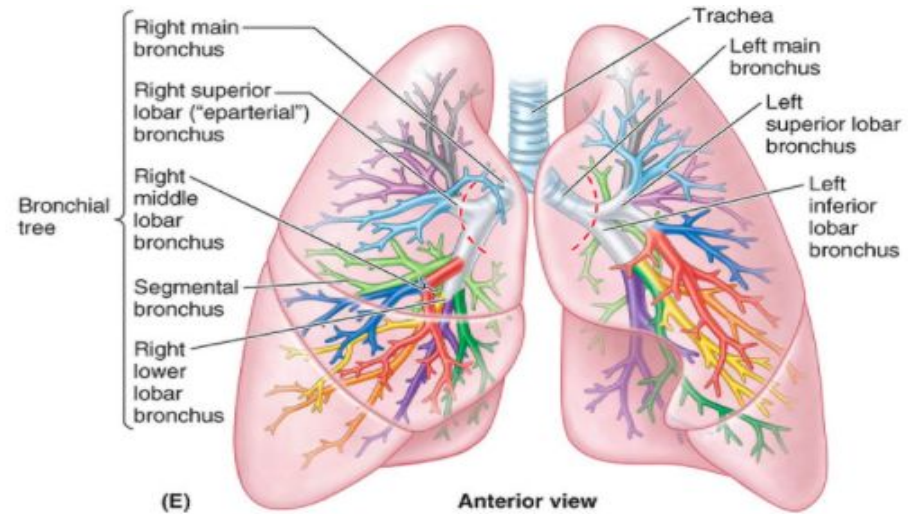


Left lung Right lung

(B) Posterior view

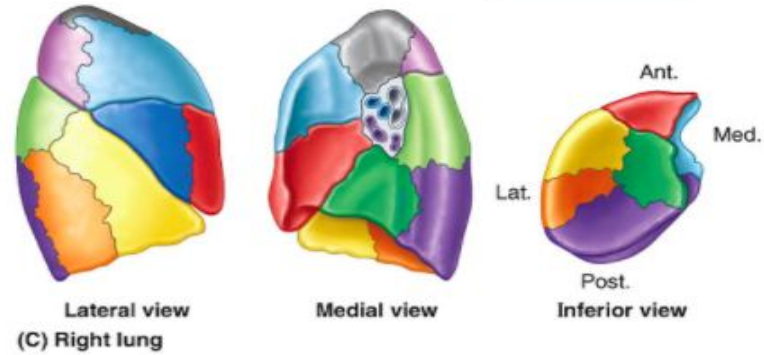
Lobes of right lung:	Lobes of left lung:
Superior lobe	Superior lobe
— Apical	— Apical } **
— Posterior	— Posterior } **
— Anterior	— Anterior
Middle lobe	— Superior lingular
— Lateral	— Inferior lingular
— Medial	Inferior lobe
Inferior lobe	— Superior
— Superior	— Anterior basal } *
— Anterior basal	— Medial basal } *
— Medial basal	— Lateral basal
— Lateral basal	— Posterior basal
— Posterior basal	

** Typically combine into apicoposterior segment
* Often combined into anteriomedial basal segment

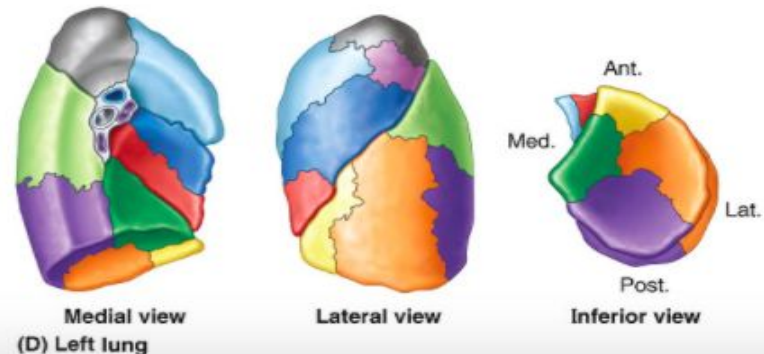


(E) Anterior view

--- Hilum of lung



(C) Right lung



(D) Left lung



ОСНОВНЫЕ ОПЕРАЦИИ НА ЛЕГКОМ



Lobectomy



Pneumonectomy



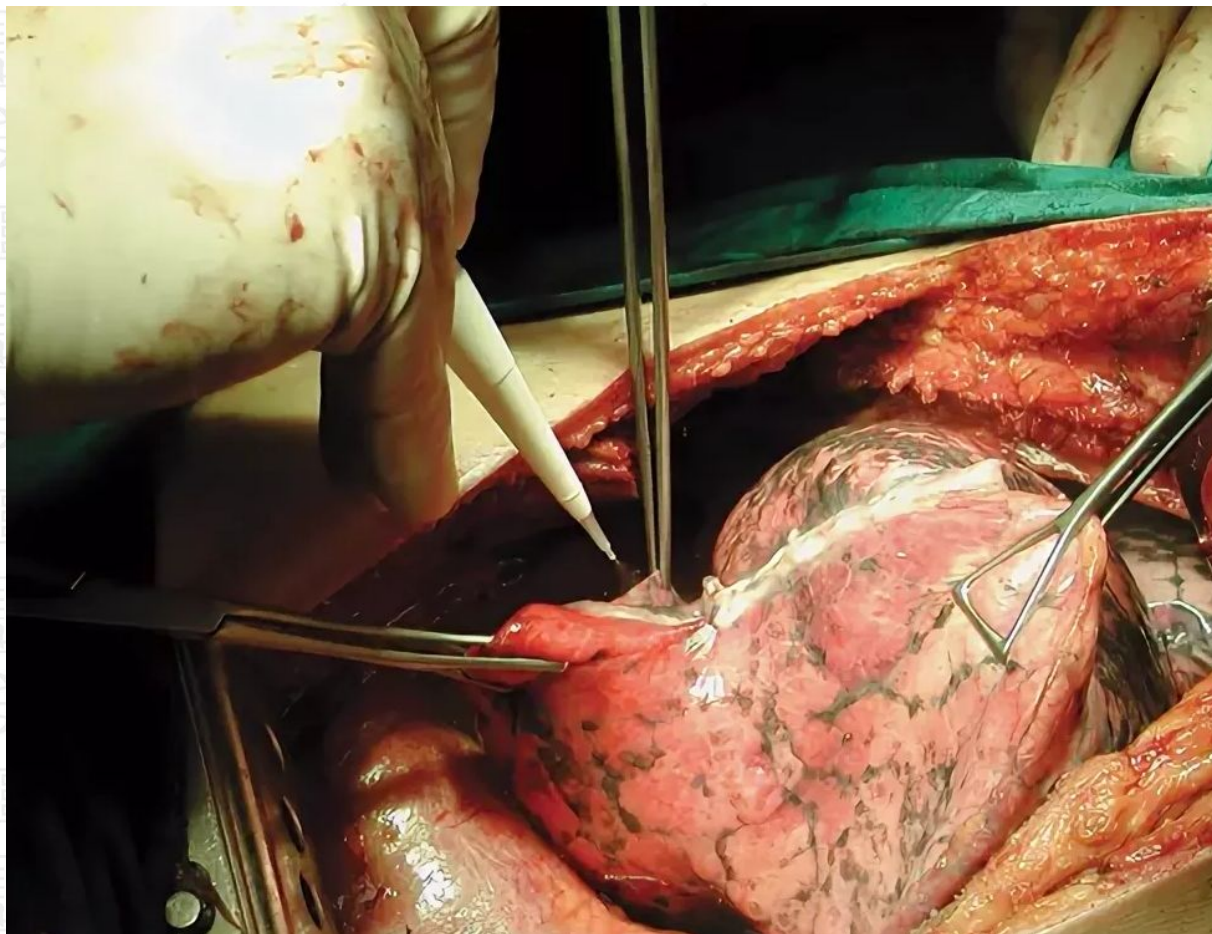
Wedge Resection



Segmentectomy



АТИПИЧНАЯ РЕЗЕКЦИЯ ЛЕГКОГО



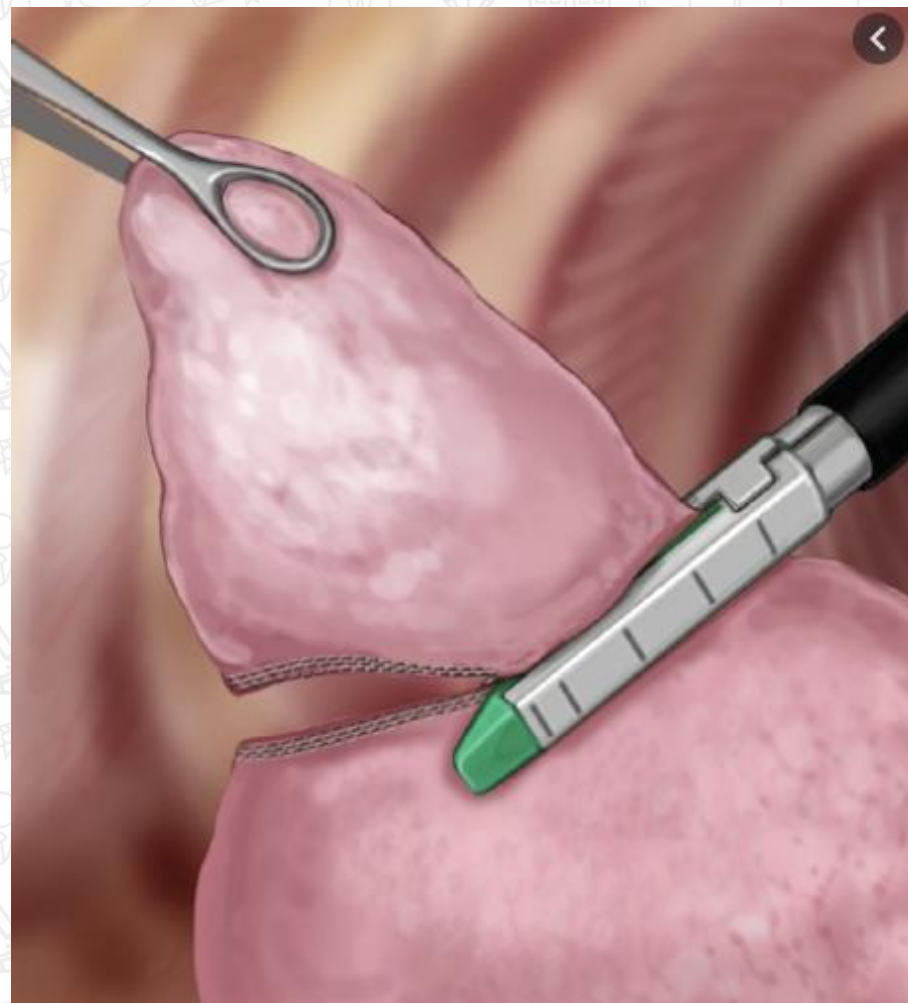


ТЕХНИКА

1) Участок резецируемого
легкого захватываем
легочным зажимом

2) В пределах здоровых
тканей накладываем
сшивающий аппарат

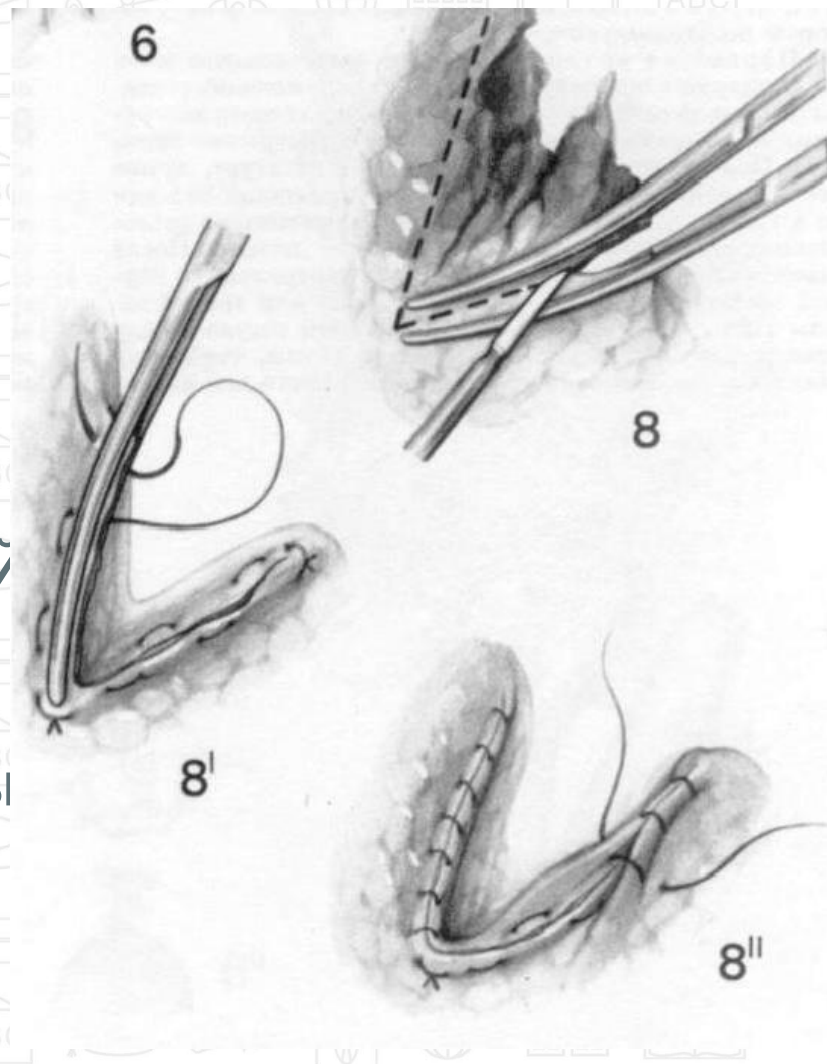
**Золотой стандарт:
аппаратный шов**





ТЕХНИКА

- Участок легкого в пределах здоровых тканей отжимается зажимами
- Дистальнее зажимов производим резекцию легкого
- Накладываем непрерывный П-образный шов поверх зажимов
- Дополнительно можно укрыть край резекции непрерывным обвивным швом





МЕСТО АТИПИЧНОЙ РЕЗЕКЦИИ ЛЕГКОГО В СОВРЕМЕННОЙ ХИРУРГИИ

Хирургическое лечение эмфиземы легких
(резекция булл, LVR)

Доброкачественные новообразования
легких

Биопсия новообразований легких



УВИДИМСЯ У СТЕНДА СЕКЦИИ ТОРАКАЛЬНОЙ ХИРУРГИИ!