



Российские
Студенческие
Отряды



Рекомендации по профилактике
коронавирусной инфекции при подготовке
ЛСО к третьему трудовому семестру



Студенческие
Медицинские
Отряды

СТУДЕНЧЕСКИЕ
МЕДИЦИНСКИЕ ОТРЯДЫ

Ты СМОжешь!



rso_official



трудкрут.рф



Постановлением Правительства РФ от 31.01.2020 №66 «О внесении изменений в перечень заболеваний представляющих опасность для окружающих» новая коронавирусная инфекция (COVID-19) добавлена в перечень заболеваний, представляющих опасность для окружающих, наряду с особо опасными инфекциями (чума, холера, оспа).

Постановлением Главного государственного санитарного врача РФ, вирус, как и некоторые другие представители этого семейства (SARS-CoV, MERS-CoV) отнесен ко II группе патогенности (патогенные биологические агенты, в отношении которых известны случаи летальных исходов заболевания и/или имеются сведения о высоком эпидемическом потенциале).



Коронавирусы (Koronaviridae)

- это большое семейство РНК-содержащих вирусов, способных инфицировать человека и некоторых животных.

Пути передачи инфекции: воздушно - капельный, воздушно-пылевой, контактный.

Вирусы не устойчивы во внешней среде, разрушаются под действием дезинфицирующих средств, разрушаются при температуре 37 С за 10-15 минут, хорошо переносят замораживание, мгновенно разрушаются при температуре 56 градусов.





Федеральная служба по надзору в сфере защиты прав потребителей и благополучия человека разработала временные методические рекомендации «Профилактика, диагностика и лечение коронавирусной инфекции (COVID-19)» версия 6 от 28.04.2020 года, согласно которым необходимо:



Соблюдать правила личной гигиены (мыть руки с мылом, использовать одноразовые салфетки при чихании и кашле, прикасаться к лицу только чистыми салфетками или чистыми руками)



Своевременное обращение в медицинские организации при появлении симптомов острой респираторной инфекции.



Использовать одноразовые медицинские маски, которые должны сменяться каждые 2 часа.

ВАЖНО! Многоразовые маски, выполнены из тканых материалов. При этом указанные маски не являются медицинским изделием и не сопровождаются инструкцией по применению.

Многоразовые маски использовать повторно можно только после обработки. В домашних условиях маску нужно выстирать с мылом или моющим средством, затем обработать с помощью парогенератора или утюга с функцией подачи пара.

После обработки маска не должна оставаться влажной, поэтому в конце её необходимо прогладить горячим утюгом, уже без функции подачи пара.



ВАЖНО! Маски эффективны только в сочетании с другими методами профилактики (избегание контактов, частое мытье рук, дезинфекция предметов), и потребность в их использовании различна у разных групп людей и в разных ситуациях.

Прежде всего маски предназначены для тех, кто уже заболел: маска удерживает на себе большую часть слюны кашляющего или чихающего человека. Таким образом в воздух попадает значительно меньше вирусных частиц и опасность инфицирования для окружающих снижается.

Кроме того, маску должны носить люди, оказывающие медицинскую помощь заболевшим и **осуществляющие уход за ними.**
Здоровые люди могут использовать маску при посещении публичных мест, общественного транспорта, но эффективность маски в таких ситуациях не доказана.



В рамках профилактических мероприятий проводить элиминационную терапию, представляющей собой орошение слизистой оболочки носа и полости рта **изотоническим** раствором хлорида натрия, обеспечивающей снижение числа как вирусных, так и бактериальных возбудителей инфекционных заболеваний.



В рамках профилактических мероприятий использовать лекарственные средств местного применения, обладающих барьерной функцией (Оксолин, мазь назальная 0,25 %, Виферон, гель для наружного и местного применения)



Профилактика коронавирусной инфекции во время **передвижения в поездах дальнего следования**



Соблюдение социальной дистанции на вокзале и посадке на перроне



Термометрия при посадке в поезд и в пути следовани



При выявлении признаков инфекционного заболевания изолировать в отдельное купе. Вызов скорую медицинской помощи на ближайший населенный пункт, где предусмотрена остановка по графику



В пути следования обязательное использование одноразовых медицинских масок, которые должны сменяться каждые 2 часа.



Соблюдение правил личной гигиены (мыть руки с мылом, использовать одноразовые салфетки при чихании и кашле, прикасаться к лицу только чистыми салфетками или чистыми руками)



Запрет на перемещение пассажиров из вагона в вагон



Профилактика коронавирусной инфекции на рабочем месте:



Максимально сократить массовые мероприятия, совещания и тд.



Не допускать к работе сотрудников с повышенной температурой и признаками острой респираторной инфекции (входная термометрия).



Проветривать кабинет



Обрабатывать руки при помощи дезинфицирующих средств



Часто проводить влажную уборку на рабочем месте с применением антисептических средств.



Согласно рекомендациям от 10.03.2020 Федеральной службы по надзору в сфере защиты прав потребителей и благополучию человека по профилактике новой коронавирусной инфекции COVID-19 при организации трудовых проектов предусмотреть:

1. При входе работников на территорию предприятия либо на производственный объект – возможность обработки рук кожным антисептиком или дезинфицирующие салфетки с установлением контроля за соблюдением этой гигиенической процедуры
2. Контроль температуры тела работников при входе на объект и в течении всего дня с применением аппаратов для измерения температуры тела бесконтактным или контактным способом (электронные, инфракрасные термометры) с обязательным отстранением от нахождения на рабочем месте лиц с повышенной температурой тела и с признаками инфекционных заболеваний
3. Контроль вызова работником врача для оказания первичной медико-санитарной помощи
4. Информирование работников о необходимости соблюдения правил личной гигиены, режима регулярного мытья рук с мылом и обработкой рук кожным антисептиком- в течении всего рабочего дня, после каждого посещения туалета.
5. Качественная уборка помещений с применением дезинфицирующих средств вирулицидного действия, уделив особое внимание дезинфекции поверхностей, дверных ручек, выключателей, поручней, перил, столов, стульев и оборудования на котором работают бойцы
6. Регулярное проветривание (каждые 2 часа) рабочих помещений
7. Запретить прием пищи на рабочих местах. Предусмотреть специальные комнаты для приёма пищи с раковиной для мытья рук (подводкой горячей и холодной воды) и возможности обеспечения социальной дистанции.
8. Наличие аптечки для оказания первой медицинской помощи





Профилактика коронавирусной инфекции во время **трудового семестра для ССО**



На объекте проводится разделение всех работников, задействованных в работах одного строительного объекта по бригадам в зависимости от выполняемых работ. Указанное разделение учитывается в местах проживания



Прием пищи осуществлять по графику, установленному в организации либо в специально отведенных местах. Запрещается прием пищи на рабочем месте



Перед началом рабочей смены работнику необходимо пройти «входной фильтр» с обязательной термометрией. С обязательным отстранением при выявлении признаков респираторных заболеваний или повышенной температурой



Соблюдение мер профилактики личной и общественной гигиены: режима регулярного мытья рук с мылом и обработкой кожным антисептиком в течение всего дня, после посещения туалета, перед приемом пищи



Доставка работников к местам работы и проживания осуществляется с учетом разделения по бригадам



При входе в предприятие обработка рук кожным антисептиком



В течение дня ношение одноразовых (многоразовых) масок, смена через каждые 3 часа



Регулярное проветривание (каждые 2 часа) рабочих помещений



Профилактика коронавирусной инфекции во время **трудового семестра для ССхО**

Правила для персонала:



Доставка сотрудников до работы на корпоративном транспорте (по возможности). Влажная уборка с применением дезинфицирующих средств салона автомобиля после рабочей смены.



«Входной фильтр» - измерение температуры тела перед сменой, отстранение от работы сотрудников с признаками респираторных заболеваний.



Контроль за применением работниками всех подразделений масок и перчаток.



Ограничение доступа на предприятие лиц, не связанных с производственными процессами.



Посещения столовой коллективами цехов, участков, отделов в строго определенное время. При отсутствии столовой - запрет приема пищи на рабочих местах, выделение для приема пищи специально отведенной комнаты.



Обеспечение сотрудников водой из кулеров или бутилированной и одноразовыми стаканчиками.

Правила для помещений:



Ежедневная (ежесменная) влажная уборка служебных помещений и мест общественного пользования с дезинфицирующими средствами. Оборудование умывальников для мытья рук с мылом и дозаторов для обработки рук кожными антисептиками.



Регулярная проверка эффективности работы вентиляционных систем. По возможности оснащение рабочих помещений приборами для обеззараживания воздуха.



Регулярное проветривание (каждые 2 часа) рабочих помещений.



Выделение отдельных помещений для хранения личной и рабочей одежды сотрудников.



Организация регулярной уборки территории предприятия с дезинфекцией и своевременный вывоз отходов.



Профилактика коронавирусной инфекции во время **трудового семестра для СМО**



Медицинский персонал, оказывающий помощь пациентам с **COVID-19** и при подозрении на данное заболевание должен быть обеспечен **средствами индивидуальной защиты**: шапочки, противочумные халаты, защитные очки или экран, респираторы



Гигиеническую обработку рук с использованием спиртосодержащих кожных антисептиков следует проводить **после каждого контакта** с кожными покровами больного (потенциального больного), его слизистыми оболочками, выделениями, повязками и предметами ухода, а также объектами, находящимися в непосредственной **близости от больного**



Медицинский персонал **не должен прикасаться** к глазам, носу, рту, руками, в том числе в перчатках



Следует проводить ежедневные осмотры медицинских работников с проведением термометрии **2 раза в день** на протяжении всего периода ухода за пациентами с COVID-19 и в течение **14 дней** после последнего контакта с больным



Для медицинских работников в функции которых входит сбор и удаление **медицинских отходов** класса В, необходима защита органов дыхания с помощью **респиратора**



Профилактика коронавирусной инфекции во время **трудового семестра для СПО**



Допуск сотрудников осуществляется по результатам иммуно-ферментного анализа на наличие антител к COVID-19, проведенного не позднее, чем за 72 часа до начала работы в оздоровительной организации



Ежедневное прохождение «утренний фильтр» с обязательной термометрией с использованием бесконтактных термометров с целью своевременного выявления и изоляции детей и взрослых с признаками респираторных заболеваний



Усилить педагогическую работу по гигиеническому воспитанию. Обеспечить контроль соблюдения личной гигиены детей во время смены



Все работники, участвующие в приеме детей, должны быть в средствах индивидуальной защиты (маски и перчатки)



Одномоментный заезд всех сотрудников



В период работы лагеря исключается возможность выезда сотрудников за территорию лагеря



Дистанционное измерение температуры детей и персонала проводить 2 раза в день



Профилактика коронавирусной инфекции во время **трудового семестра для ССерво**



Допускать к работе сотрудников со справкой об отсутствии заболевания новой коронавирусной инфекцией, выданной не раньше, чем за 7 суток до выхода на работу



Обеспечить проведения лабораторного обследования сотрудников на новую коронавирусную инфекцию COVID-19 не реже, чем 1 раз в неделю



Организовать питание отдыхающим по номерам, либо в ресторанах, обеденных залах, столовых



Обеспечить расстановку столов с соблюдением социального дистанцирования (расстояние между столами на менее 2 м) и раскладку не более 1 человека на 1 стол (исключением являются члены одной семьи)



При организации питания по типу «шведский стол» обеспечить расстановку блюд с соблюдением социального дистанцирования, нанесения сигнальной разметки на полу.



Профилактика коронавирусной инфекции во время **трудового семестра для ССерво**



В закрытых помещениях в присутствии других людей для защиты органов дыхания используются маски (с учетом смены маски не реже 1 раза в 2 часа)



Расстановка пляжного оборудования осуществляется с соблюдением социального дистанцирования



Проводить термометрию отдыхающих не реже 1 раза в день



При выявлении отдыхающих с высокой температурой, изолировать в отдельную комнату и сообщить с лечебную сеть



Исключить скопление отдыхающих при регистрации на заезде с помощью социального дистанцирования



Профилактика коронавирусной инфекции во время **трудового семестра для ССерво**



Во всех местах общего пользования устанавливаются дозаторы с кожными антисептиками



Всем сотрудникам соблюдать правила личной гигиены



Не допускается к работе сотрудник с признаками респираторного заболевания



При выполнении своих служебных обязанностей сотрудники должны быть в масках и обеспечены в достаточном количестве кожными антисептиками



Запрещается прием пищи на рабочих местах, предусматриваются специальные комнаты для приёма пищи с раковиной для мытья рук (подводкой горячей и холодной воды)



Отрядная аптечка

1. Жгут кровоостанавливающий
2. Бинты марлевые медицинские стерильные и нестерильные разных размеров
3. Пакет перевязочный стерильный
4. Салфетки марлевые медицинские стерильные
5. Лейкопластырь бактерицидный
6. Лейкопластырь рулонный
7. Устройство для проведения искусственного дыхания «Рот-устройство-Рот»
8. Ножницы
9. Перчатки медицинские
10. Салфетки антисептические
11. Маска медицинская
12. Покрывало спасательное изотермическое
13. Английские булавки
14. Одноразовые медицинские маски и перчатки
15. Респираторы защиты FFP2, FFP3

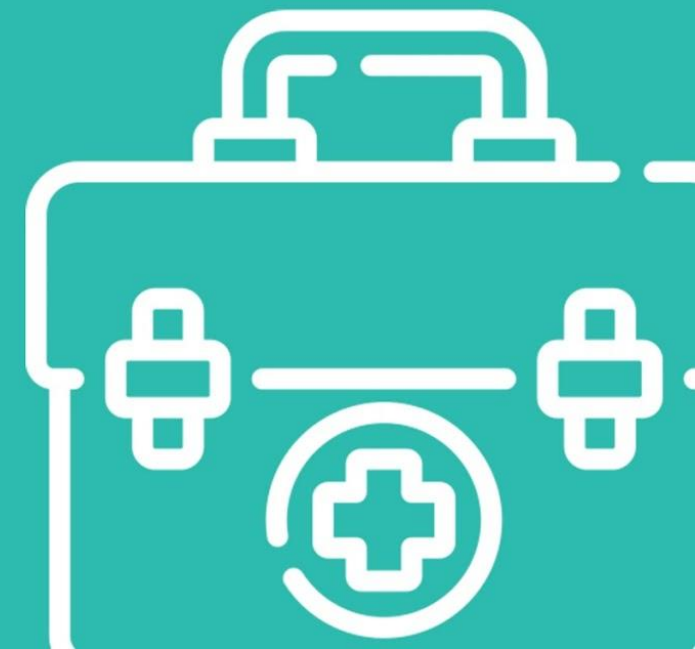
А также личные препараты бойцов ЛСО.

Для профилактики коронавирусной инфекции:

Оксолин, мазь назальная 0,25 %,

Виферон, гель для наружного и местного применения

Раствор хлорида натрия 0,9% (изотонический)





Студенческие
Медицинские
Отряды



Российские
Студенческие
Отряды

БЕРЕГИТЕ СЕБЯ!

#ТыСМОжешь



rso_official



трудкрут.рф