

# Развитие и социализация личности в семье



# Направления социализации в семье

- В результате целенаправленного процесса воспитания.
- По механизму социального научения:
  - ✓ В процессе взаимодействия ребенка с родителями.
  - ✓ Наблюдения за другими членами семьи.

# Исследование Д.Брауминг

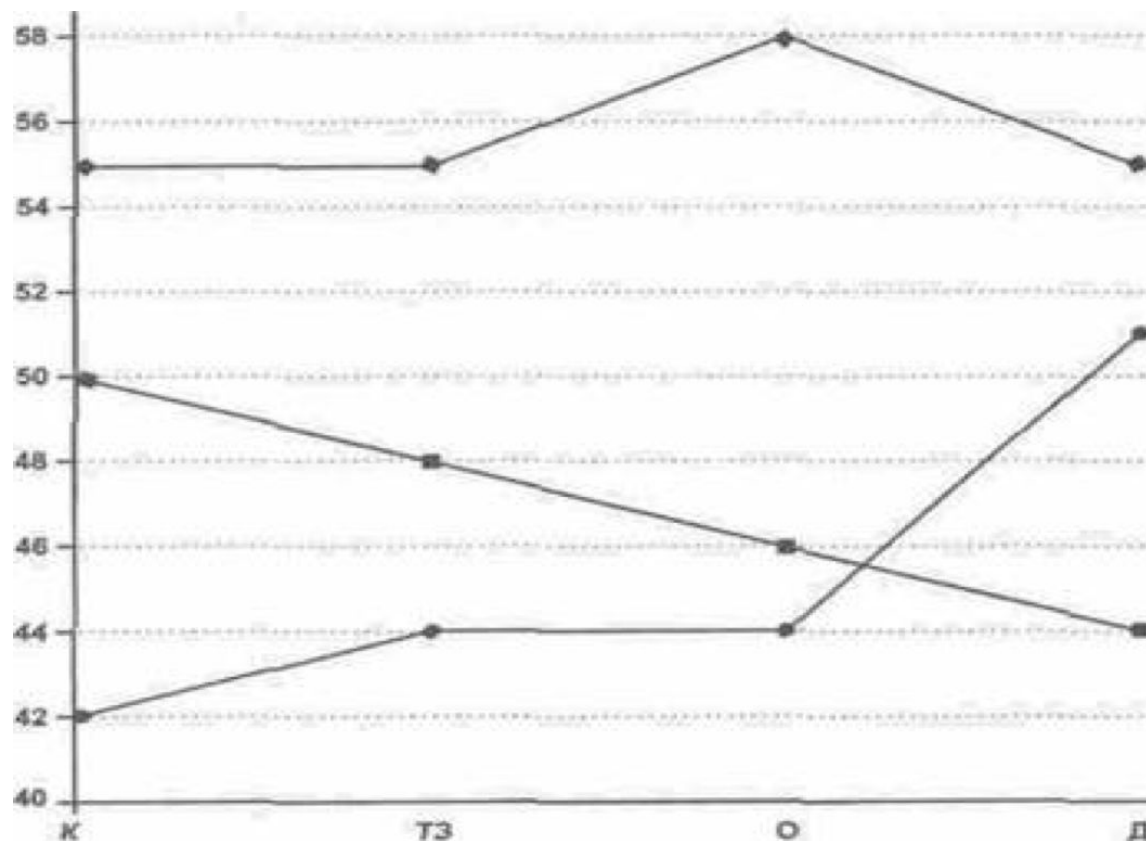
- 1 группа-независимые, зрелые, уверенные в себе, активные, любознательные...
- 2 группа-недостаточно уверенные в себе, замкнутые, недоверчивые
- 3 группа-неуверенные в себе, не любознательные, несдержанные



# Модели поведения родителей

1. Авторитарный родительский контроль-родители относились к детям с любовью, нежностью, заботой, теплотой, пониманием. Прислушивались и уважали их мнение.
2. Власная-родители с детьми были строги, наказывали чаще, отпосилились к детям с меньшей теплотой, реже общались с ними, контролировали их, легко применяли свою власть.
3. Снисходительная-родители были снисходительны, плохо налаживали быт. Не поощряли детей, редко делали замечания, не обращали внимание на поведение.

1. Авторитарный родительский контроль
2. Властная модель поведения
3. Снисходительная модель поведения





# Типы деформации семьи

- Структурная
- Психологическая



# Типы неправильного воспитания по А.Е. Личко

1. Гипопротекция
2. Доминирующая гиперпротекция
3. Потворствующая гиперпротекция





**Спасибо за внимание)**