

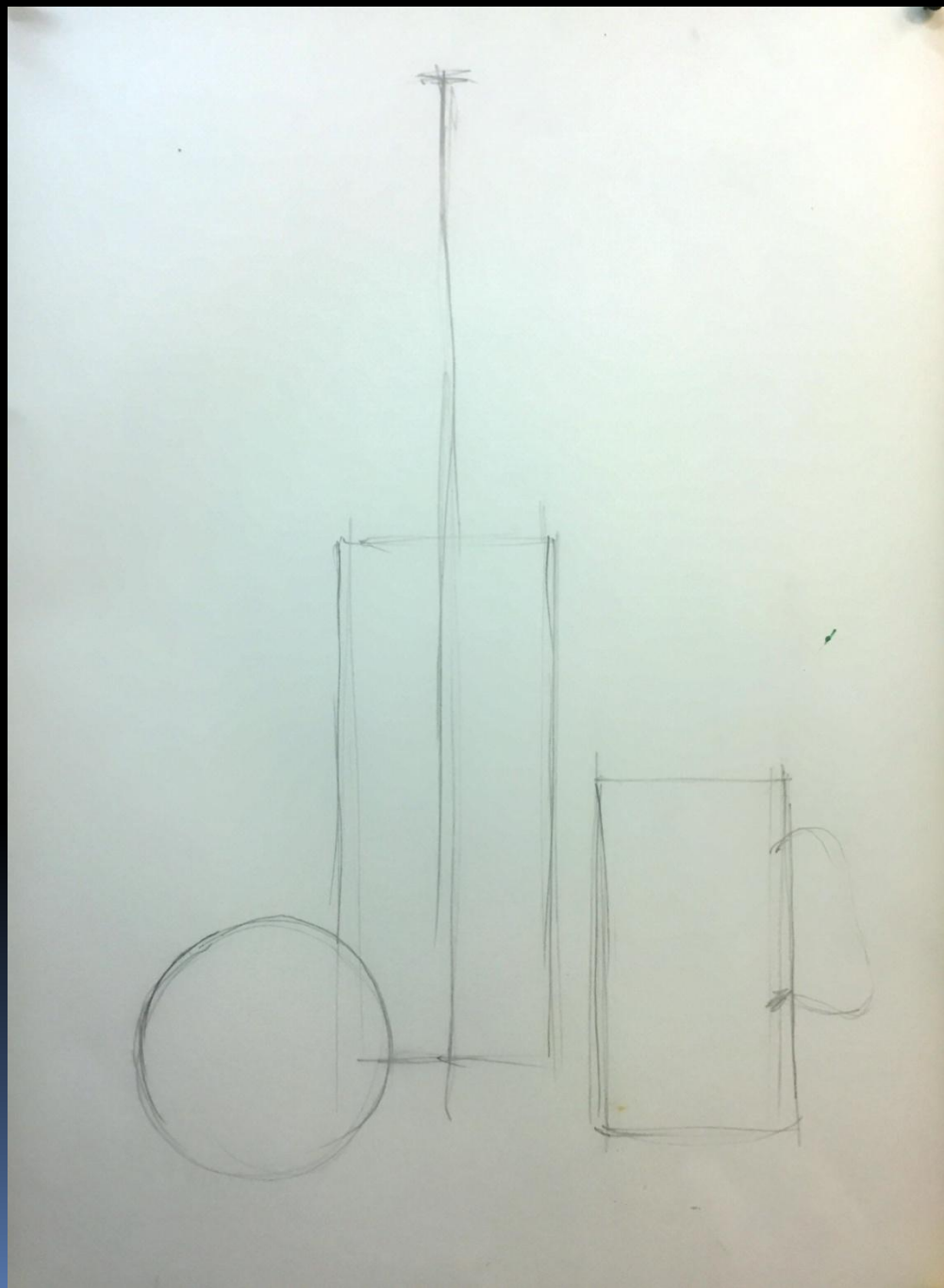
ДДТ «Современник» объединение
«Рисунок. Живопись. Композиция.»

НАТЮРМОРТ В ХОЛОДНОЙ ГАММЕ

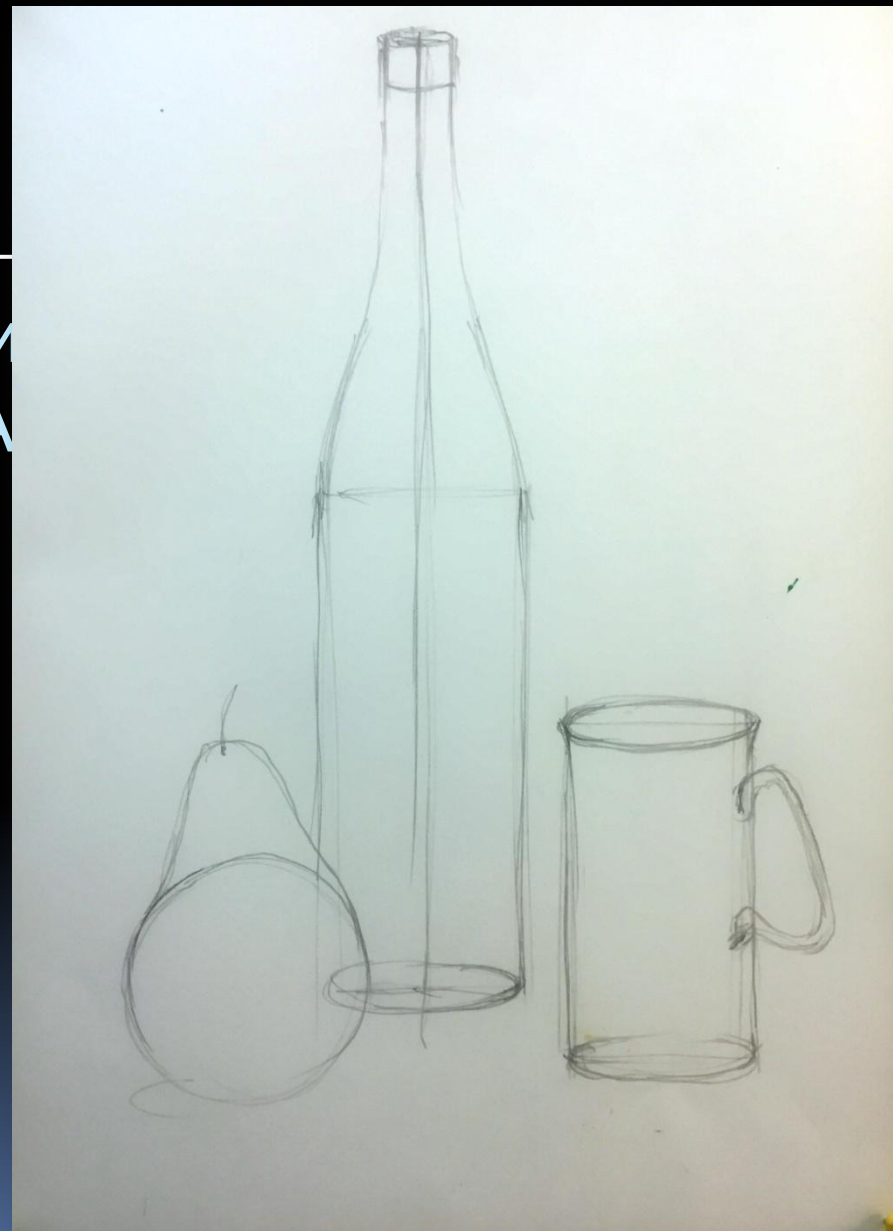


Педагог дополнительного образования Леонтьев Владимир Васильевич

Начинаем компоновать
предметы на листе.
Проводим оси
симметрии.



Строим
симметричные стенки
бутылки и кружки. А
круг превращаем в
грушу.



Начинаем
подбирать цвет
бутылки и
шарфика



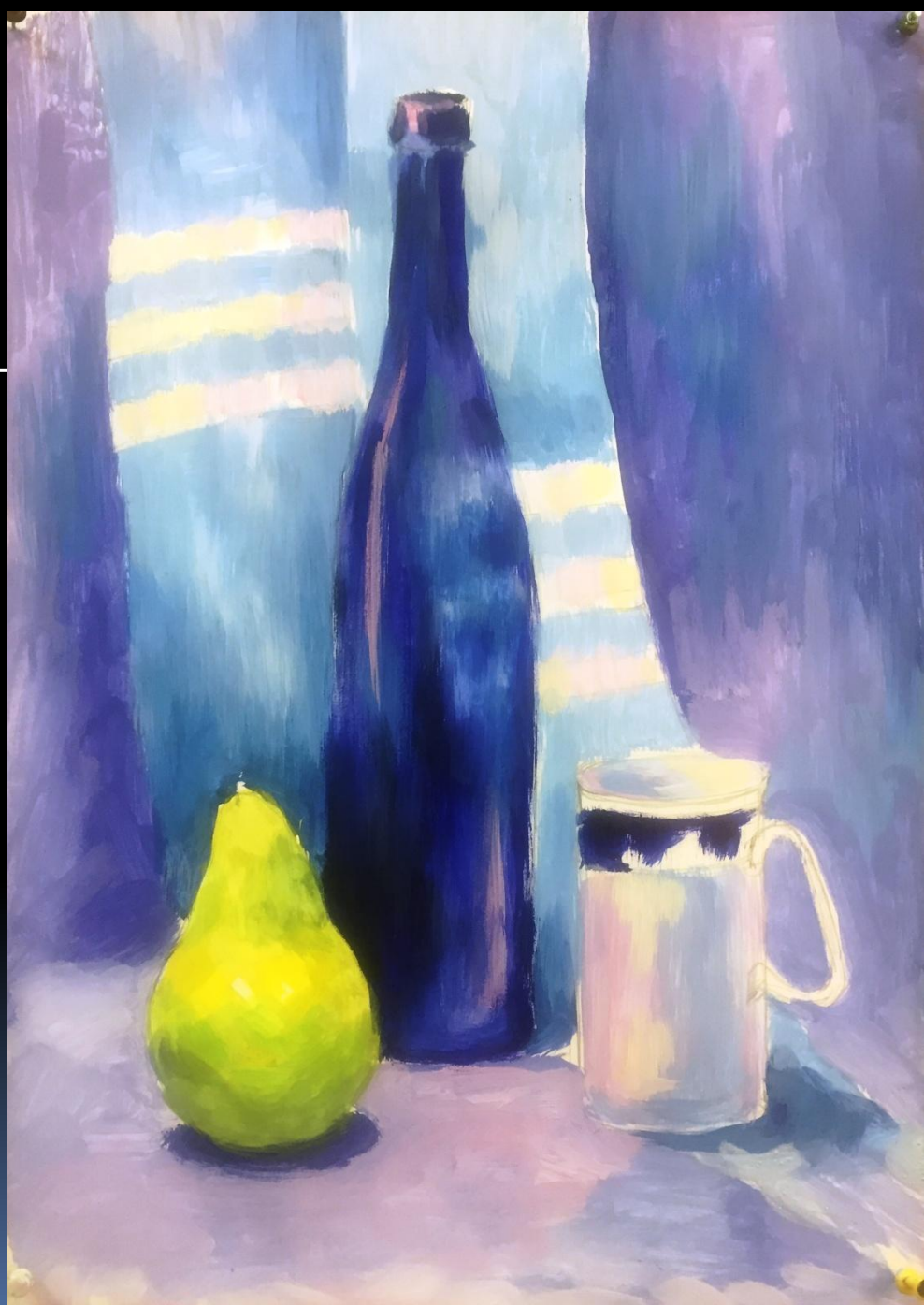
Шарф голубой,
бутылка тёмно-
синяя, а фон
фиолетово-
синий.



Самое яркое
пятно в
натюрморте – это
груша.



На свету груша
лимонная , а
тень у неё
зелёная. На
кружке тоже есть
СВЕТ И ТЕНЬ.



Буылка прозрачная
и блестящая.
Сквозь неё видно
полоски шарфа, а
справа на ней
отражается кружка.



Не забываем про
падающие тени под
грушей , кружкой и
бутылкой! Всем
творческих успехов!

