

Цифровые методы

в экологическом проектировании



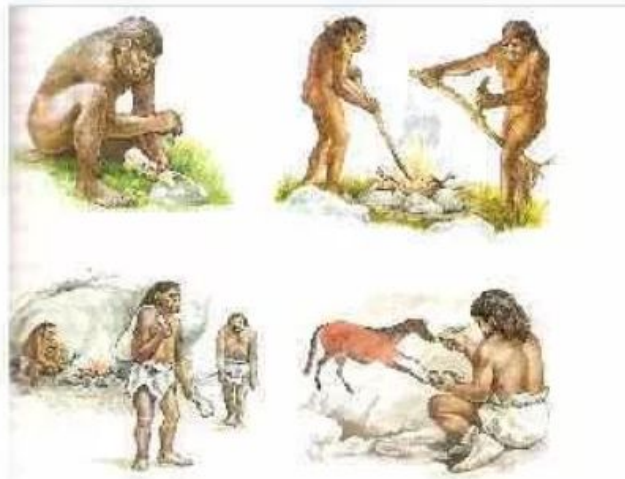
КОНСОРТ

Проектирование
Экологическое нормирование

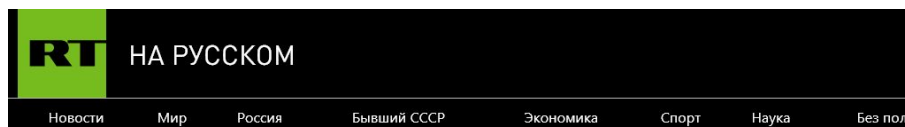
Цель и основа существования нашей компании – сохранять благоприятную окружающую среду, помогая природопользователям соблюдать нормы экологического права – разрабатывать, успешно согласовывать по всей России проектную документацию по экологическому контролю и нормированию высочайшего качества

Природопользование

- Добыча пищи;
- Рассеивание людей по территории;
- Огонь (загонная охота на зверя, выжигание леса, обширные пожары);
- Охота (гибель большого числа животных).



Природопользование



Последние новости о проблемах экологии в России и мире

Прокуратура проверяет информацию о замерзающих в Приморье косатках



Природоохранная прокуратура Приморского края проводит проверку после сообщения Гринпис России о замерзающих в бухте Приморья косатках и белухах, которых ранее незаконно выловили.

15 января 2019, 10:45

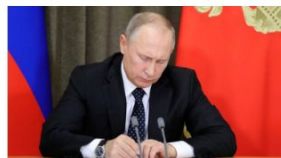
«Это лишь вершина айсберга»: ежегодная потеря массы льда в Антарктиде увеличилась за последние 40 лет в шесть раз



Международная группа учёных выяснила, что ежегодная потеря массы антарктического льда увеличилась за последние 40 лет в шесть раз. Поскольку ледяной щит Южного полюса продолжает таять, в том числе из-за глобального потепления, исследователи пришли к выводу, что в ближайшие столетия уровень Мирового океана поднимется на несколько метров. По мнению российских экспертов, строить прогноз на несколько веков вперёд не совсем корректно — с наибольшей долей вероятности можно говорить о том, что к концу XXI века уровень воды в океане вырастет на 50—60 см.

14 января 2019, 13:26

Путин подписал указ о создании единого мусорного оператора



Президент России Владимир Путин подписал указ о создании публичной компании-оператора, которая будет курировать комплексную систему обращения с твёрдыми коммунальными отходами. Соответствующий документ опубликован на официальном интернет-портале правовой информации.

14 января 2019, 10:32



ПОЗАВЧЕРА, 16:47

ГАЙДАРОВСКИЙ ФОРУМ – 2019

Минприроды к маю разработает методику расчетов снижения выбросов в городах России

16 ЯНВ, 12:40

Проект изоляции кобальтовых отходов советской эпохи в Туве оценивается в 170 млн руб

15 ЯНВ, 15:07

В Южной Корее третий день подряд вводят чрезвычайные меры из-за загрязнения атмосферы



Природопользование



Экологические нормативы



- Экологическая политика



- Экологическое право



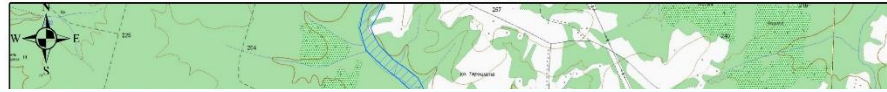
- Экологическое нормирование

Экологический контроль



Примеры

Карта расположения Климятского лицензионного участка
Пермский край, Верещагинский район
Масштаб 1:40 000



SAS.Планета 101115

Операции Вид Источник Карты Слои Метки GPS Параметры Помощь

Спутник ALOS (Геопортал Роскосмоса)
SPOT-5 (spotmaps.spotimage.com)
Спутник (Google) G
Карта (Google) M
Ландшафт (Google) L
Космоснимки
Спутник (Яндекс.Карты) Y
Карта (Яндекс.Карты) Q
Локальные карты
Спутник (Virtual Earth) V
Спутник (Bing Maps, Bird's Eye N) V
Карта (Virtual Earth) Ctrl+V
Спутник (Yahoo!) Alt+Y
Карта (Yahoo!) Ctrl+M
Спутник (Gurtam) U
Карта (WikiMapia)
Карта (eAtlas) E
Космос
Исторические
OSM
Другие карты
Генштаб
GoogleEarth (Кэш GC)
Спутник (Карты@mail) I
Карта (Карты@mail) Ctrl+I
Отражения (NASA)

Нестеровка
Никольское
Копцево
Плюсово

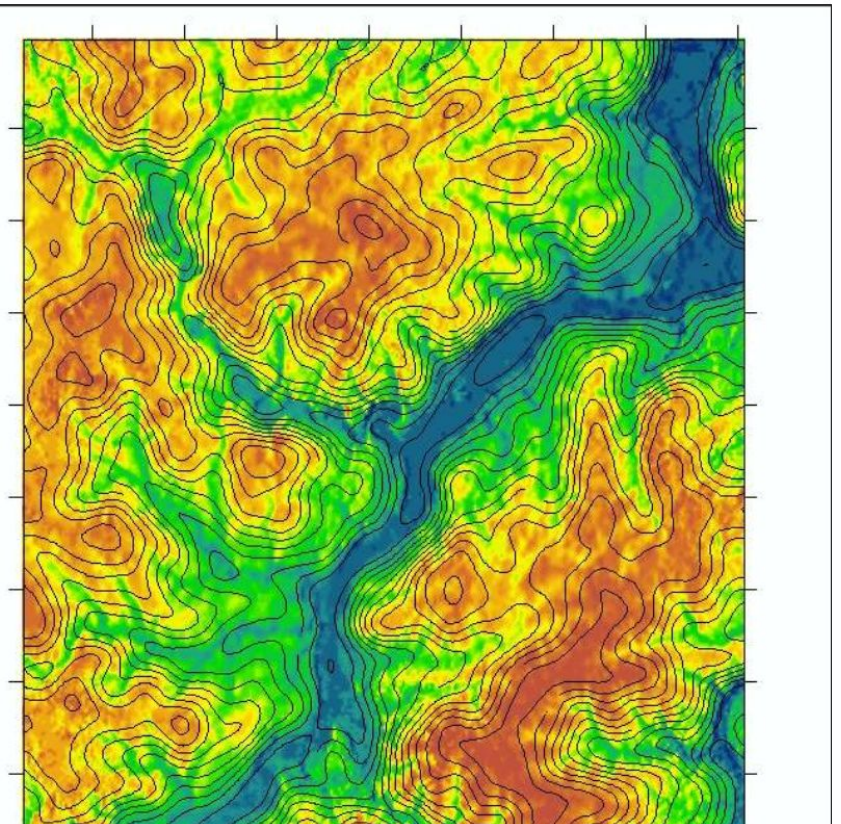
x=1225 y=655
x=1227 y=655
x=1227 y=656

12x

Table Of Contents

Layers

- D:_Relief
 - kzeFromSurf
 - KzeRelief
 - Contour_Idw_Ras7_SmoothLine
 - GorKze_polyline
- C:\Users\Yura\Documents\ArcGIS\Default.gc
 - Contour_Idw_Ras7
 - Idw_RasterT_1
 - <VALUE>
 - 68 - 73
 - 73,1 - 80
 - 80,1 - 85,7
 - 85,8 - 89,9
 - 90 - 95,5
 - 95,6 - 102,6
 - 102,7 - 108,2
 - 108,3 - 113,2
 - 113,3 - 118,8
 - 118,9 - 124,5
 - 124,6 - 129,4
 - 129,5 - 135,1
 - 135,2 - 140,7
 - 140,8 - 146,4
 - 146,5 - 151,3
 - 151,4 - 157,7
 - 157,8 - 164
 - 164,1 - 168,9
 - 169 - 174,6
 - 174,7 - 180,2
 - 180,3 - 185,9
 - 186 - 190,8

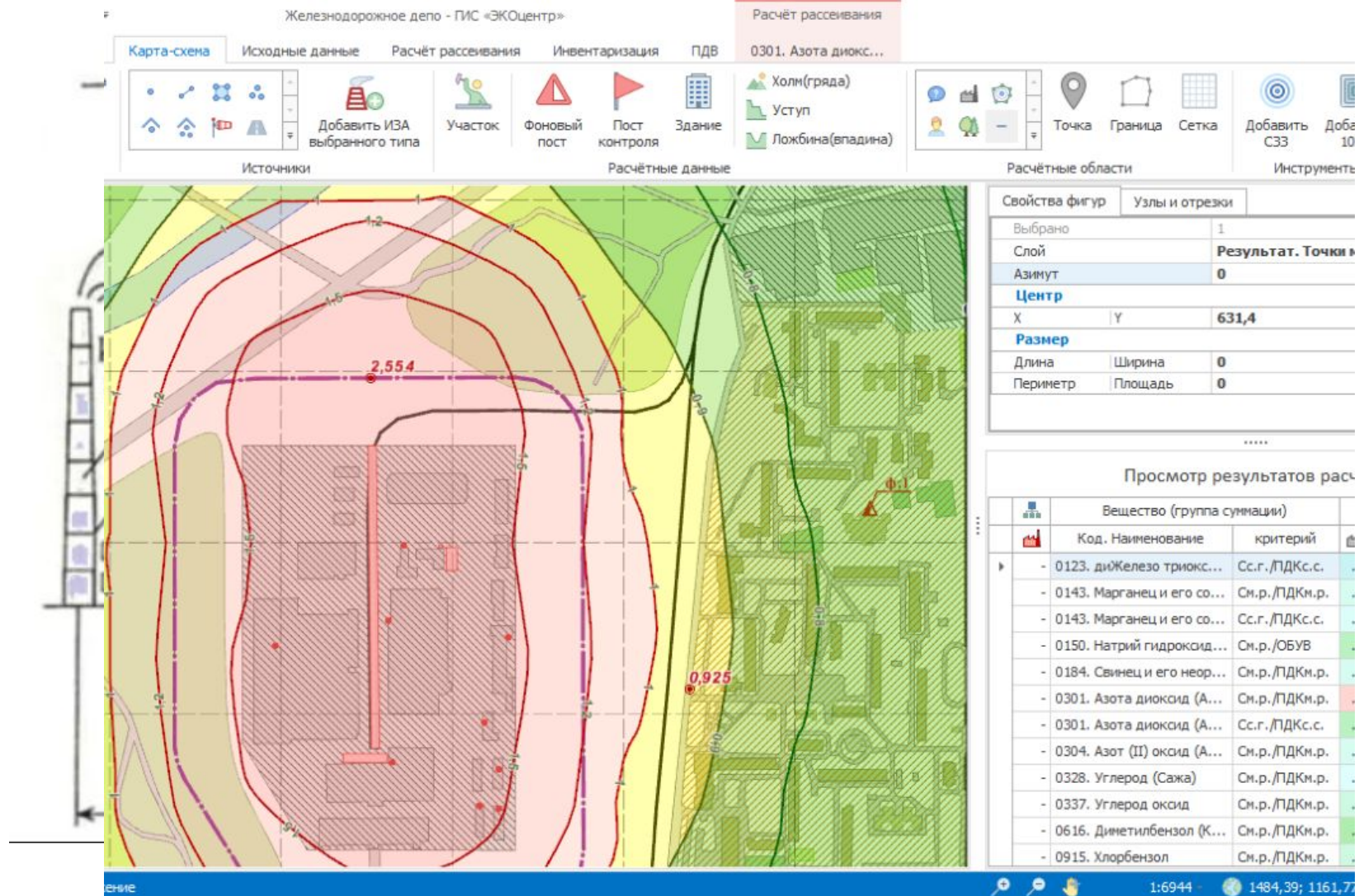


Условные обозначения

- Климятский лицензионный участок
- Населенные пункты
- Водоохранная зона
- Артезианская скважина
- Полигон ТБО
- СЗЗ полигона ТБО (500 м)

2	58	15	37	54	6	26
3	58	13	5	54	6	40
4	58	12	58	54	1	58
5	58	14	49	54	1	48

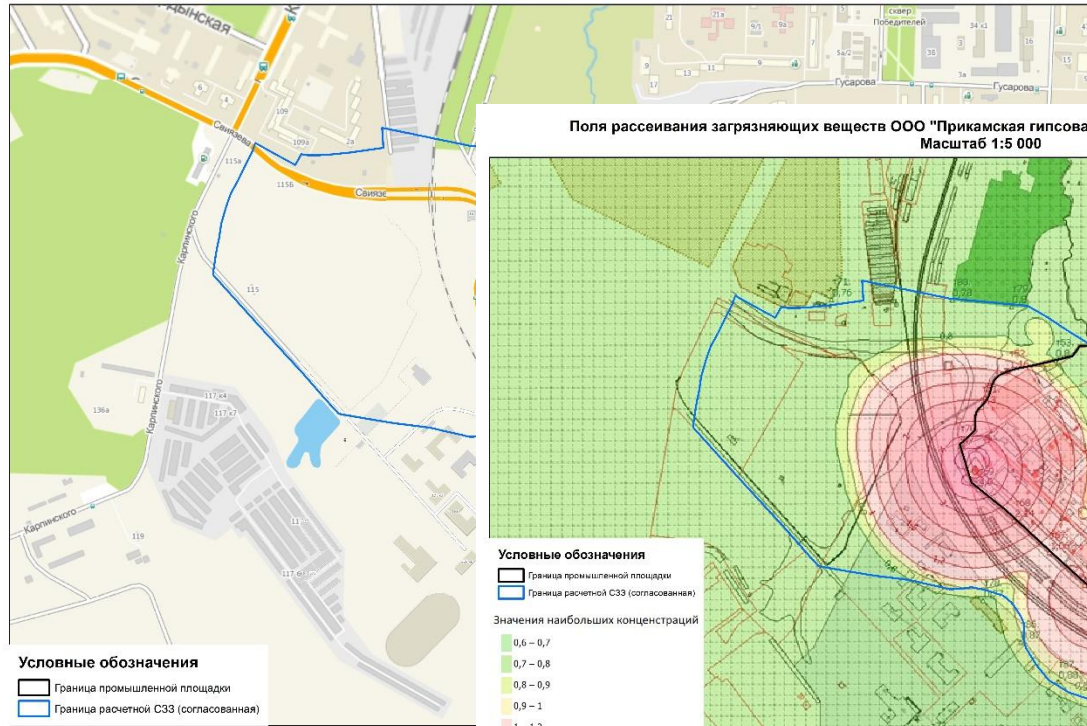
Примеры



Примеры

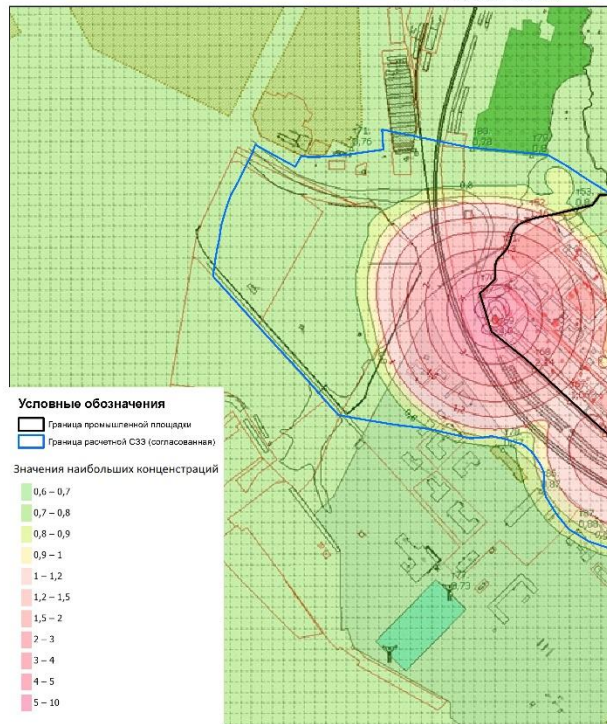
Ситуационный план территории промышленной площадки ООО "Прикамская гипсовая компания"
Масштаб 1:5 000

Приложение 1



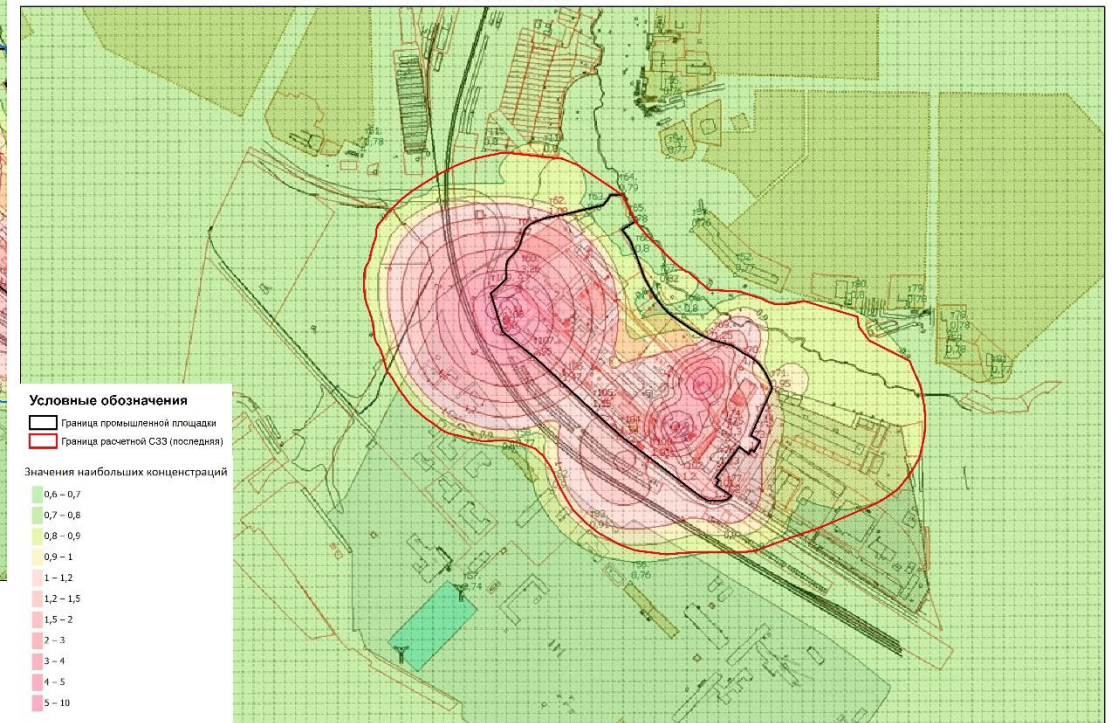
Поля рассеивания загрязняющих веществ ООО "Прикамская гипсовая компания" (существующее положение)
Масштаб 1:5 000

Приложение 2



Поля рассеивания загрязняющих веществ ООО "Прикамская гипсовая компания" (перспектива)
Масштаб 1:5 000

Приложение 5



Спасибо за внимание!

Примеры

