

**НАШ
«КОСМИЧЕСКИ
Й
КОРАБЛЬ» -
ЗЕМЛЯ.**

**Ориентировани
е**

Пространство, которое мы видим
вокруг себя называется -

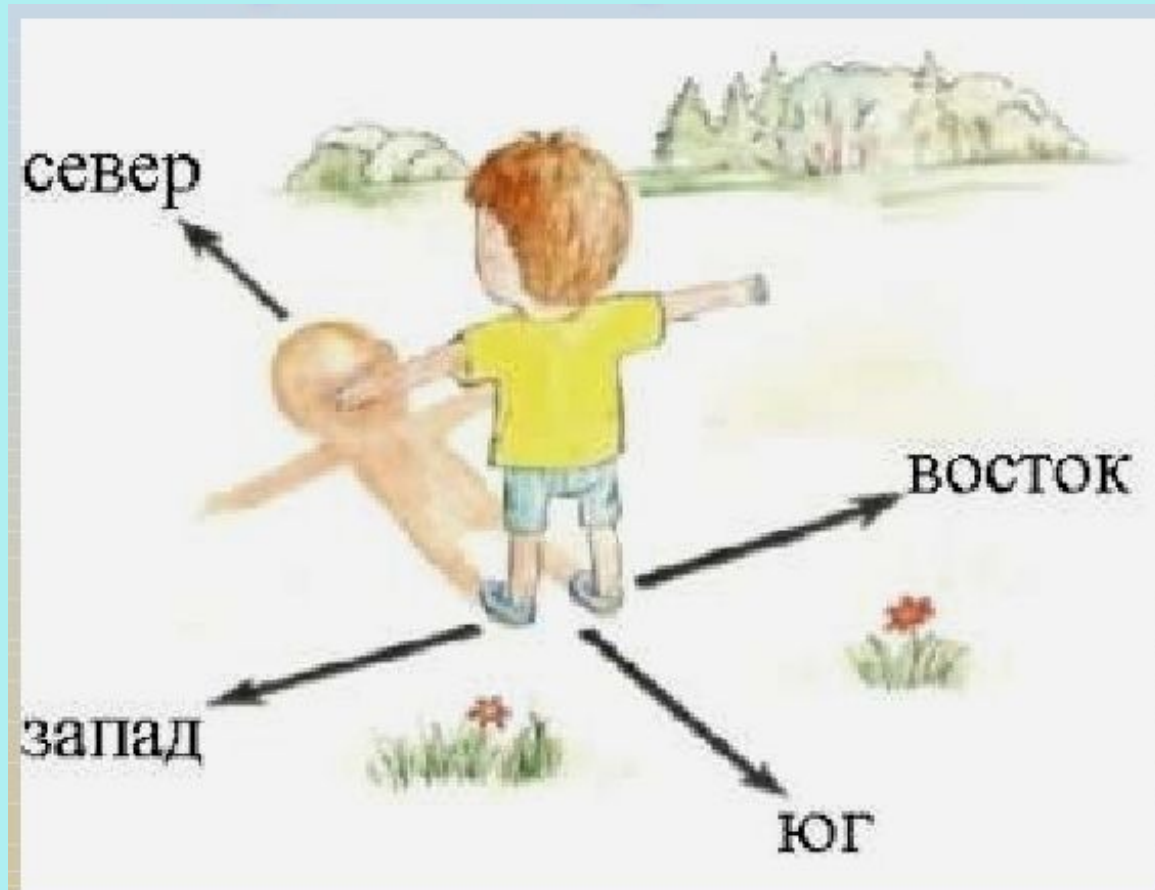
ГОРИЗОНТОМ.

Линия горизонта - линия

схождения неба и земли.

**На прошлом уроке мы
начали говорить об
ориентировании на
местности. Выяснили, что
ориентироваться можно :**

1. При помощи солнца. Встаёт на востоке, садится на западе, в полдень всегда на юге.



**2. При помощи компаса.
Рассмотрели, научились
пользоваться.**



3. При помощи звёзд.

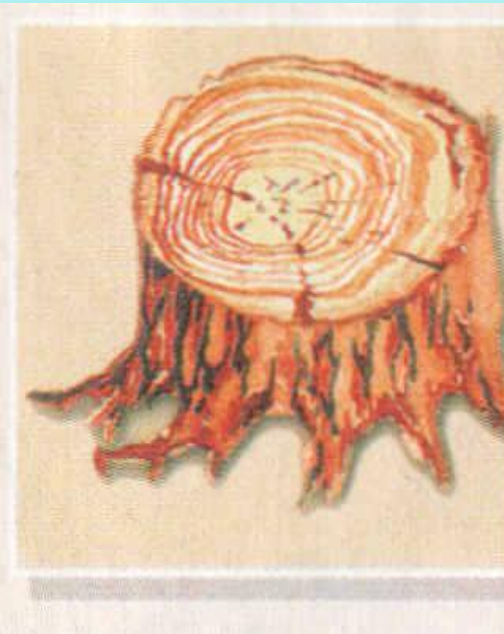
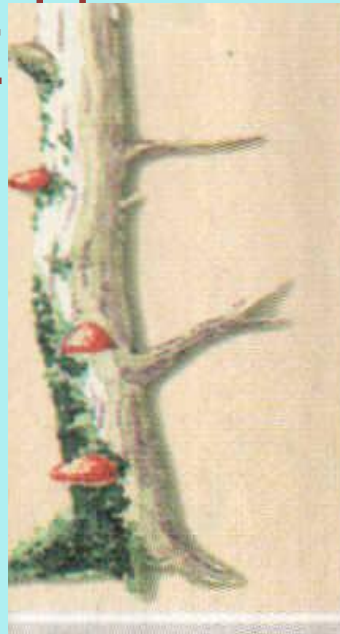
Ось вращения Земли направлена на Полярную звезду.



ДОБАВЛЯЕМ К ПРОЙДЕННОМУ НОВОЕ:
4. ПРИ ПОМОЩИ ДЕРЕВЬЕВ.
С **СЕВЕРНОЙ** СТОРОНЫ ДЕРЕВЬЕВ ВЕТВИ
КОРОЧЕ,
А НА СТВОЛЕ МОЖЕТ БЫТЬ ЛИШАЙНИК.
ТОЛЩИНА ГОДИЧНЫХ КОЛЕЦ
СПИЛЕННОГО ДЕРЕВА С СЕВЕРНОЙ



МЕ



Самостоятельно познакомьтесь
с параграфом учебника на
с.14-15.

**ВЫПОЛНИ ЗАДАНИЕ №4,5,6
В РАБОЧЕЙ ТЕТРАДИ НА
С.10-11**

**Если ты
со всем
справился
, ты –
молодец!**