

**МИНИСТЕРСТВО НАУКИ И ВЫСШЕГО ОБРАЗОВАНИЯ РОССИЙСКОЙ
ФЕДЕРАЦИИ**

**ФЕДЕРАЛЬНОЕ ГОСУДАРСТВЕННОЕ АВТОНОМНОЕ
ОБРАЗОВАТЕЛЬНОЕ УЧРЕЖДЕНИЕ ВЫСШЕГО ОБРАЗОВАНИЯ
«СЕВАСТОПОЛЬСКИЙ ГОСУДАРСТВЕННЫЙ УНИВЕРСИТЕТ»**

Кафедра: «Государственное и муниципальное управление»

Тема:

«Мобильность и маргинальность в обществе»

Дисциплина:

Прикладная урбанистика: социология города

**Выполнили: студентки группы ГМУ/б-20-1-о
Алиева Наргиз и Молчанова Виктория**

Проверила: Шихаметова Эльзара Рефатовна

**Социальные
группы**

**Социальные
слои**



**Социальные
общности**

**Социальные
институты**



Мобильность (с лат. mobilis) – способность к быстрому передвижению, действию

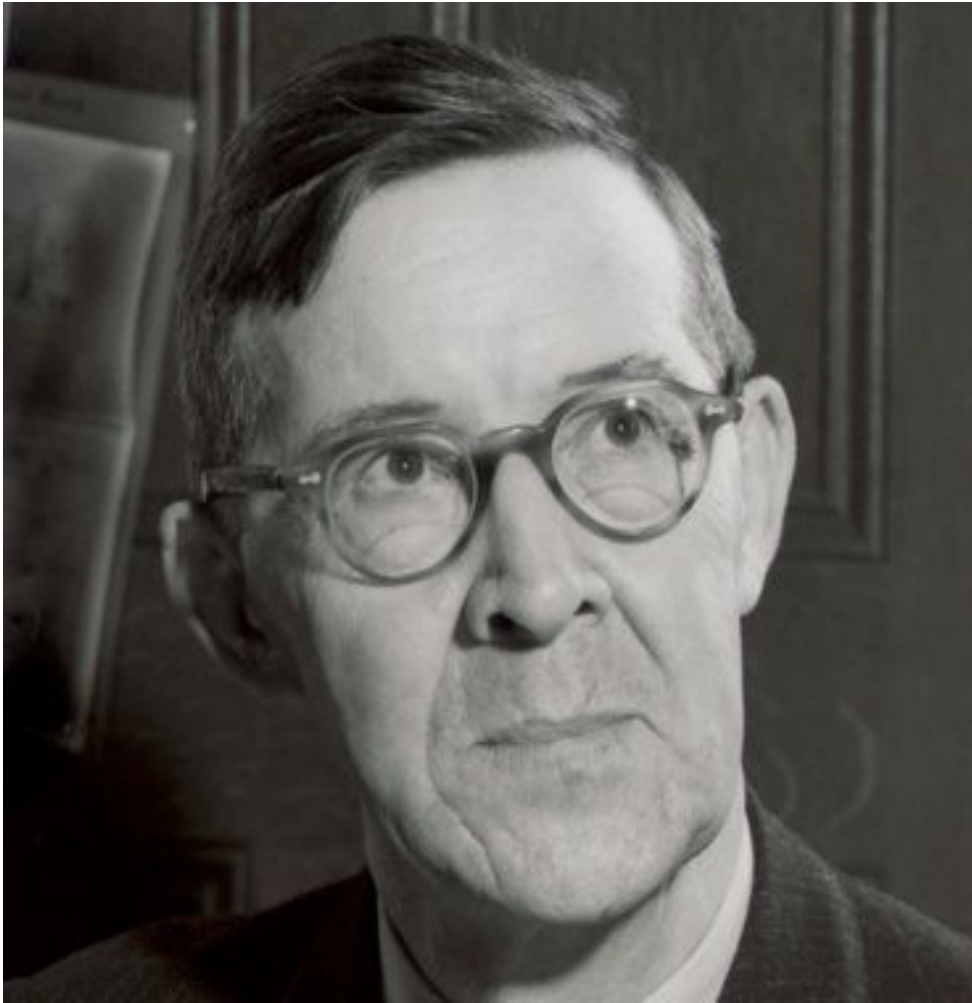


**Для общества –
динамической,
саморазвивающейся системы,
характерна *социальная
мобильность***



**Социальная мобильность – это
перемещение групп или
индивидов в социальной
структуре общества, изменение
их статуса**





**Питирим Александрович Сорокин
(1889 – 1968) -
русский и американский социолог и
культуролог, педагог**

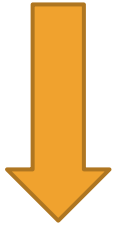


**Положил начало изучению явления
социальной мобильности**

**Он рассматривал данный процесс как
выполнение жизненной социальной
функции**

Виды социальной мобильности

Вертикальная



Изменение положения индивида, которое вызывает **повышение** или **понижение** его социального статуса

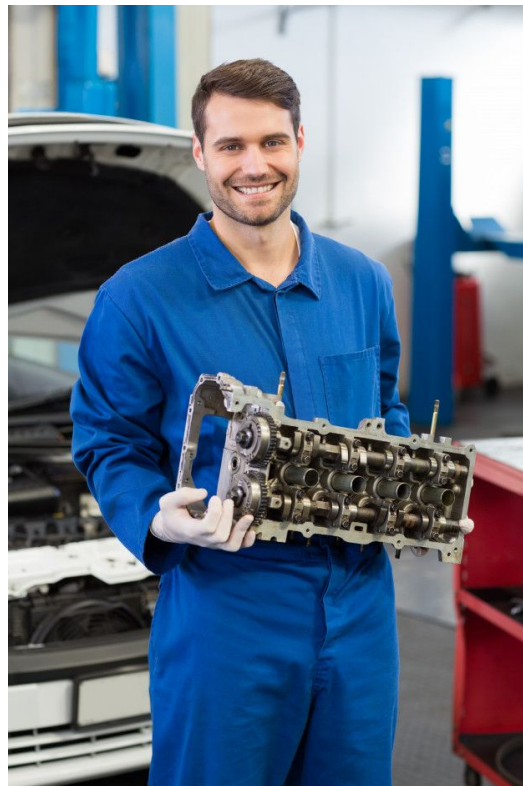
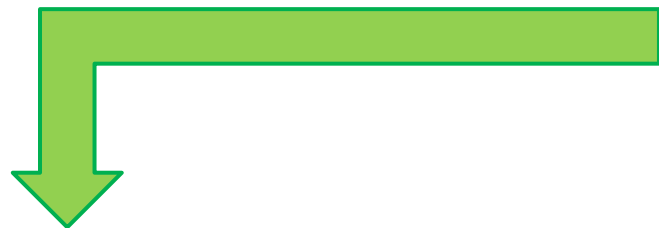


Горизонтальная



Изменение социального положения, которое **не приводит** к повышению или понижению социального статуса

Нисходящая мобильность



ДИРЕКТОР

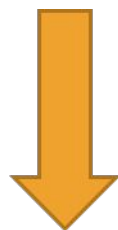


Восходящая мобильность



Виды социальной мобильности

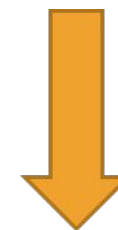
**Межпоколенная
(интергенерационная)**



Описывает повышение, или, наоборот, понижение социального статуса представителей последующих поколений по сравнению со статусом нынешнего



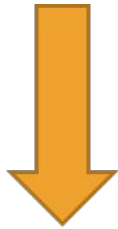
**Внутрипоколенная
(интрагенерационная)**



Изменение статуса в рамках одного поколения (люди, как правило, достигают нового статуса благодаря собственным усилиям)

Виды социальной мобильности

Индивидуальная



**Перемещение
конкретного человека по
социальной лестнице
вниз, вверх или по
горизонтали независимо
от других людей**



Групповая



**Перемещение по
социальной лестнице
вниз, вверх или по
горизонтали той или
иной группы людей**



Маргинальность
(с позднелатинского *marginalis*) -
находящийся на краю



Маргинал — *это человек*
находящийся между несколькими
социальными статусами

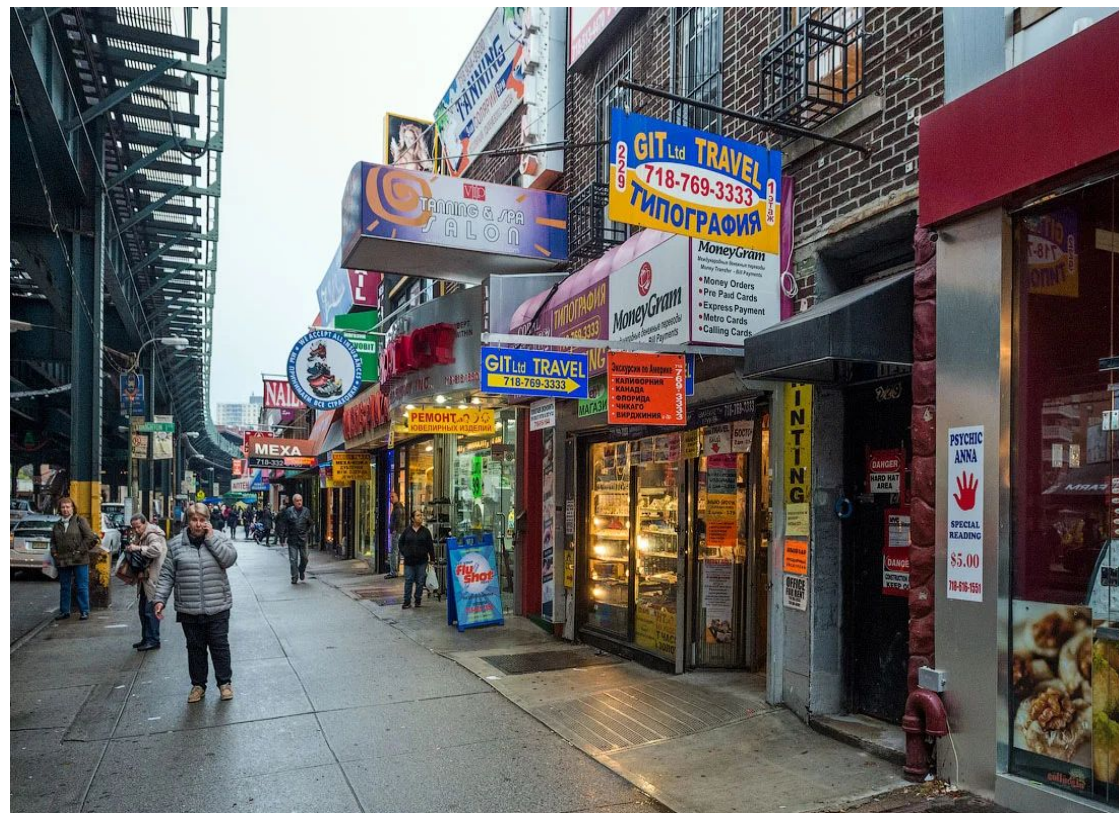
**Ввел в науку такие понятия,
как «маргинальность» и
«маргинал»**



**Роберт Эзра Парк
(1864 – 1944) –
американский социолог, заложивший основы
социологии города, глава чикагской школы**



Чайна-таун, Нью-Йорк



Брайтон-Бич, Нью-Йорк



Спасибо за внимание!

Источники

- Социальная мобильность и маргинальность//Студопедия.[Электронный ресурс].URL:
https://studopedia.ru/3_27593_sotsialnaya-mobilnost-i-marginalnost.html
(проверено: 22.11.2020)
- Социальная мобильность и маргинальность//Учебные материалы//[Электронный ресурс].URL:<https://works.doklad.ru/view/v8mM3YHLoPs.html> (проверено: 22.11.2020)
- Социальная мобильность, понятие маргинальности личности//Учебно-методический кабинет//[Электронный ресурс].URL:
http://read.virmk.ru/s/SANZ_SOC/g-082.htm (проверено: 22.11.2020)