
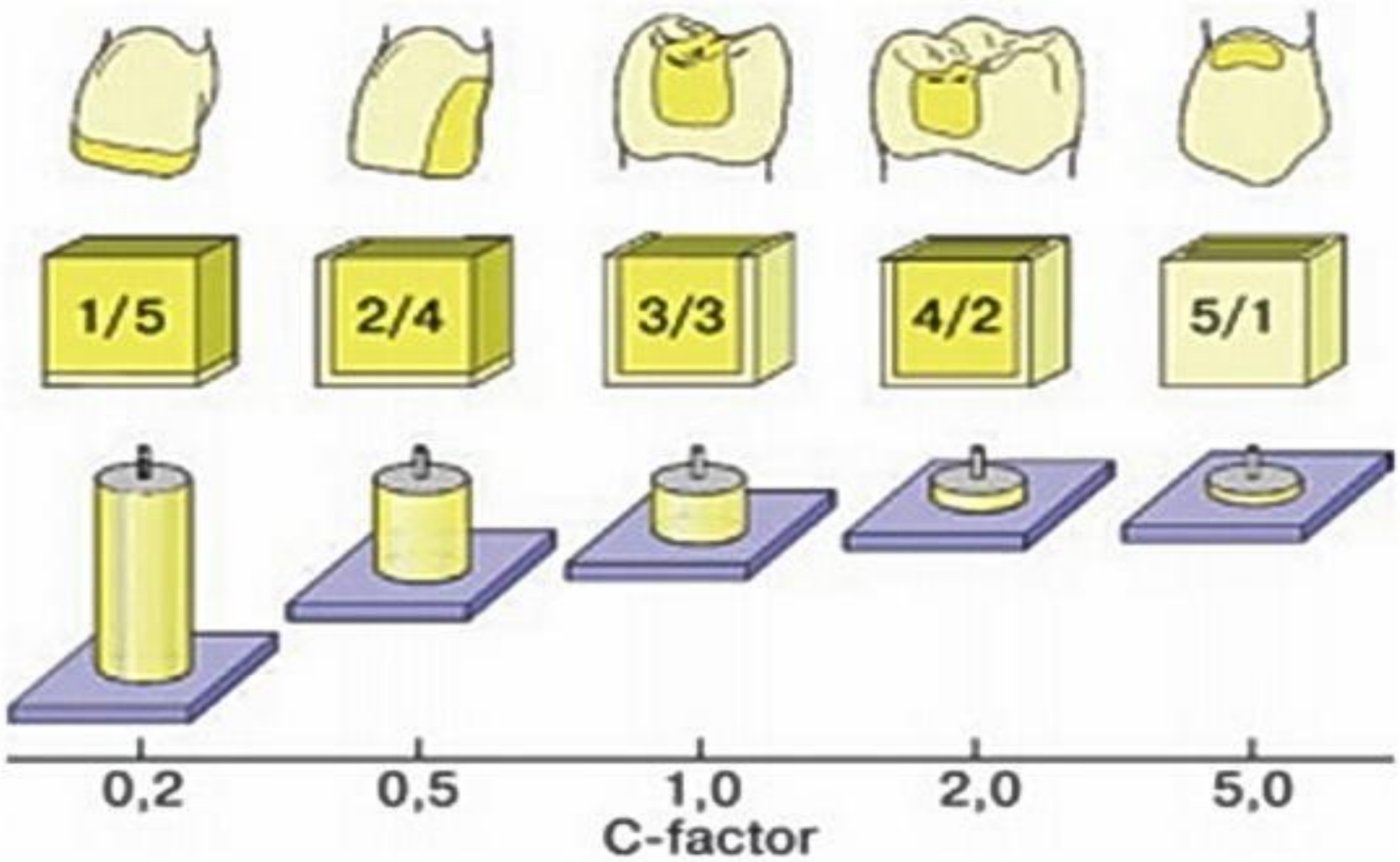





Понятие полимеризации стресса

C-ФАКТОР


- 
- ▶ С-фактор (Cavity-фактор) является одним из главных параметров напряжений, вызванных полимеризацией, соответствует отношению числа поверхностей композитного материала, приклеенных к стенкам полости, к числу свободных поверхностей (которые не находятся в контакте с зубом).
 - ▶ Чем выше С-фактор, тем существеннее напряжения на границе контакта «зуб-биоматериал»



- 
- ▶ Полимеризационный стресс — это то напряжение, которое испытывает материал в процессе развития полимеризационной усадки.

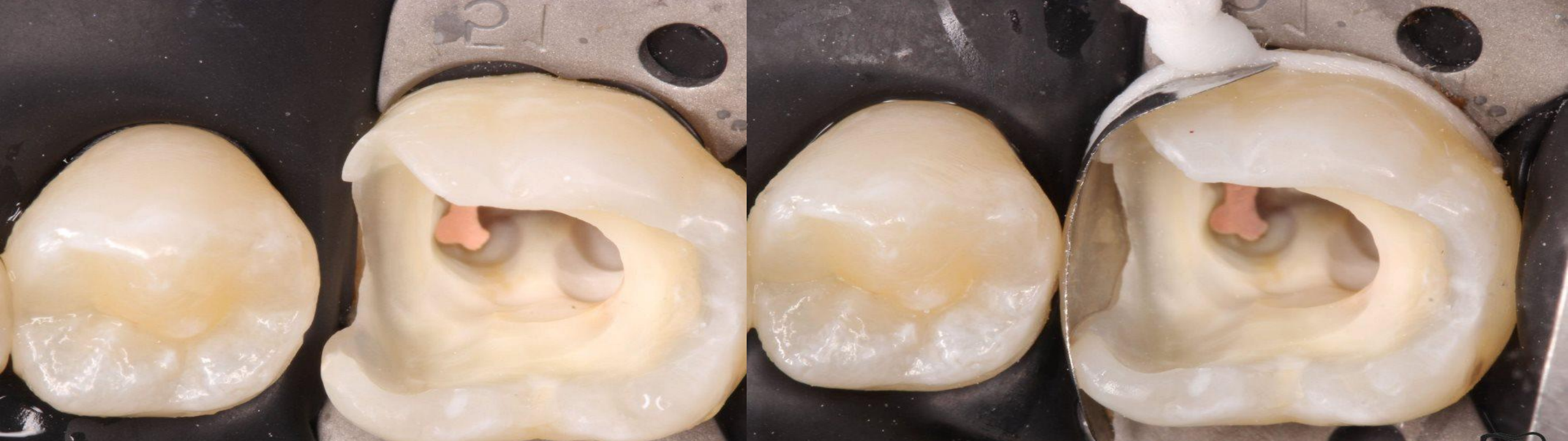
▶ последствие полимеризационного стресса

- ▶ Маргинальное окрашивание
- ▶ Фрактуры и "белые линии"
- ▶ Дебондинг реставраций
- ▶ Микроподтекания
- ▶ Вторичный кариес
- ▶ Постоперационная чувствительность

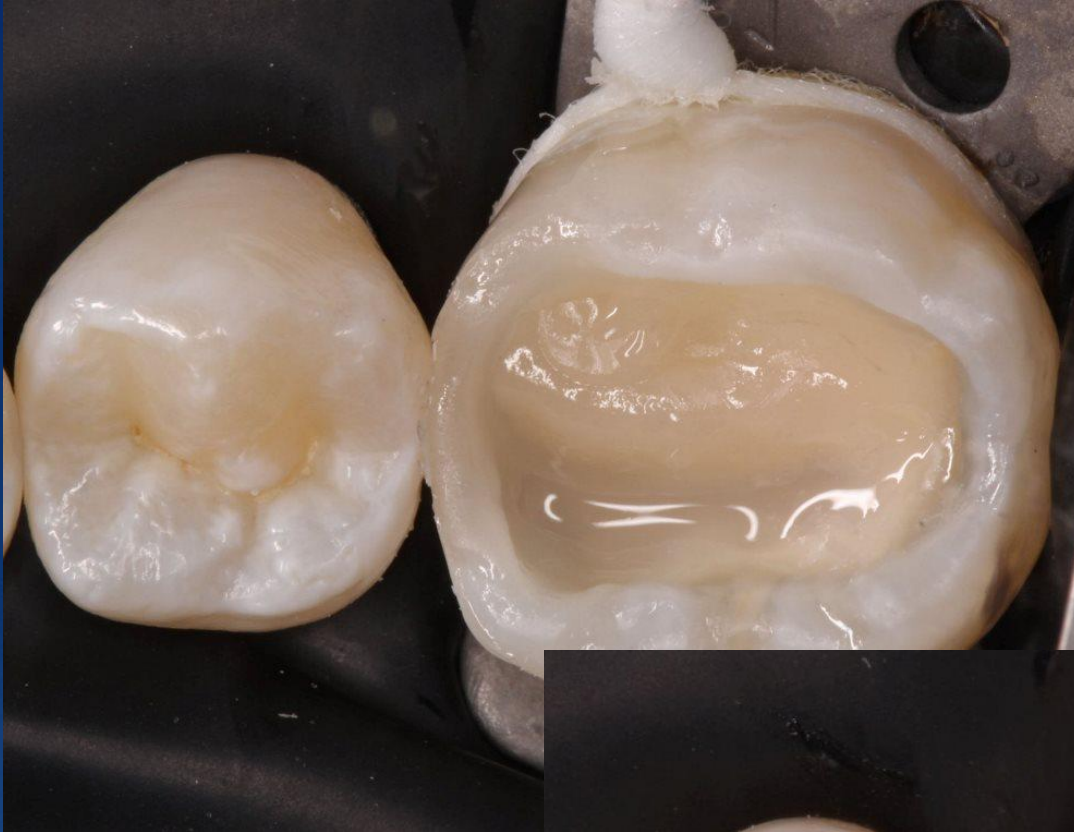
- 
- ▶ Все это происходит вследствие того, что композиционный материал по мере отверждения теряет в объеме. Эта потеря может быть от 1.4% до 5%. Процент усадки зависит от наполненности композита, чем более наполненный композит, тем меньше усадка. Конечно, материалы с низким показателем усадки более предпочтительны, но все же она присутствует, и необходимо брать ее в расчет при выполнении прямых реставраций.

Минимизация полимеризационного стресса

- ▶ Soft старт
- ▶ Балк филл
- ▶ Малые порции
- ▶ Текучие композиты в виде лайнера
- ▶ Дентинные адгезивы
- ▶ Не прямой метод
- ▶ Полупрямой метод

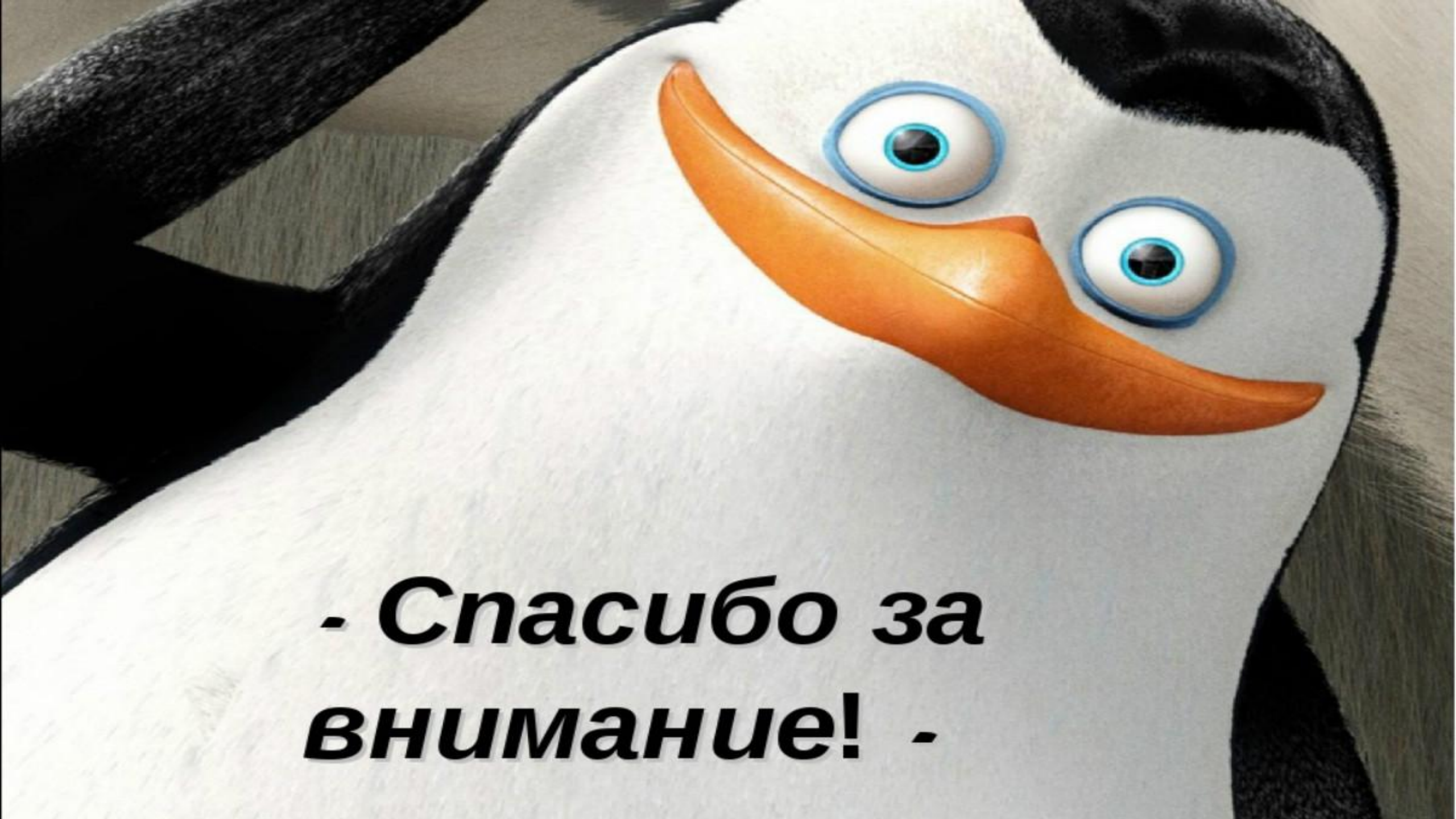








ВОПРОСЫ И ОТВЕТЫ



**- Спасибо за
внимание! -**